

5 ЭЛЕМЕНТОВ СТИЛЯ

+ 5 работающих лайфхаков для создания идеального аутфита

МОДЕЛЬ ВСТРЕЧАЮТ «ПО ОДЕЖКЕ»?

Когда мы слышим слово «модель», перед глазами сразу возникает образ эффектной, популярной, успешной дивы, красиво дефилирующей по подиуму на неделе Моды в Париже, ну или на крайний случай в Милане)

Мы иногда сравниваем красивую, ухоженную девушку с моделью, говорим: выглядит «как модель», то есть стильно одета, ухожена, с красивой походкой...

Да, не всем суждено стать профессиональными манекенщицами, но выглядеть также эффектно может каждая женщина! Всего - то нужно: ухоженный внешний вид, знание азов макияжа, умение презентовать себя и грамотный гардероб, позволяющий создавать стильные аутфиты (комплекты).



ИЗ ЧЕГО СКЛАДЫВАЕТСЯ СТИЛЬ?

- 1. Цвет
- 2. Принт
- 3. Форма (крой)
- 4. Ткань (фактура)
- 5 Аксессуары

Из этих элементов складывается своя уникальная формула стиля, описывая именно Ваш образ жизни, ценности, жизненные принципы, отношение к себе, ощущение себя, тип фигуры, тип внешности.



ЦВЕТ

В комплекте важно, соблюдать гармонию, не переборщить и не «забыть» свой природный цвет (цветотип внешности).

Комплект из однотонных цветов может включать в себя до 4 цветов.

Красивыми считаются сложные оттенки, глубокие, не нарочитые или наоборот такого цвета, что к

На 1м фото все цвета яркие, чистые, почти в равных пропорциях, если бы цвета сделать более сложными(как на 2 м фото, там тоже оттенки зеленого и красного), и изменить пропорции, получился бы гармоничный аутфит., а сейчас наряды выглядят смешно.









ПРИНТ

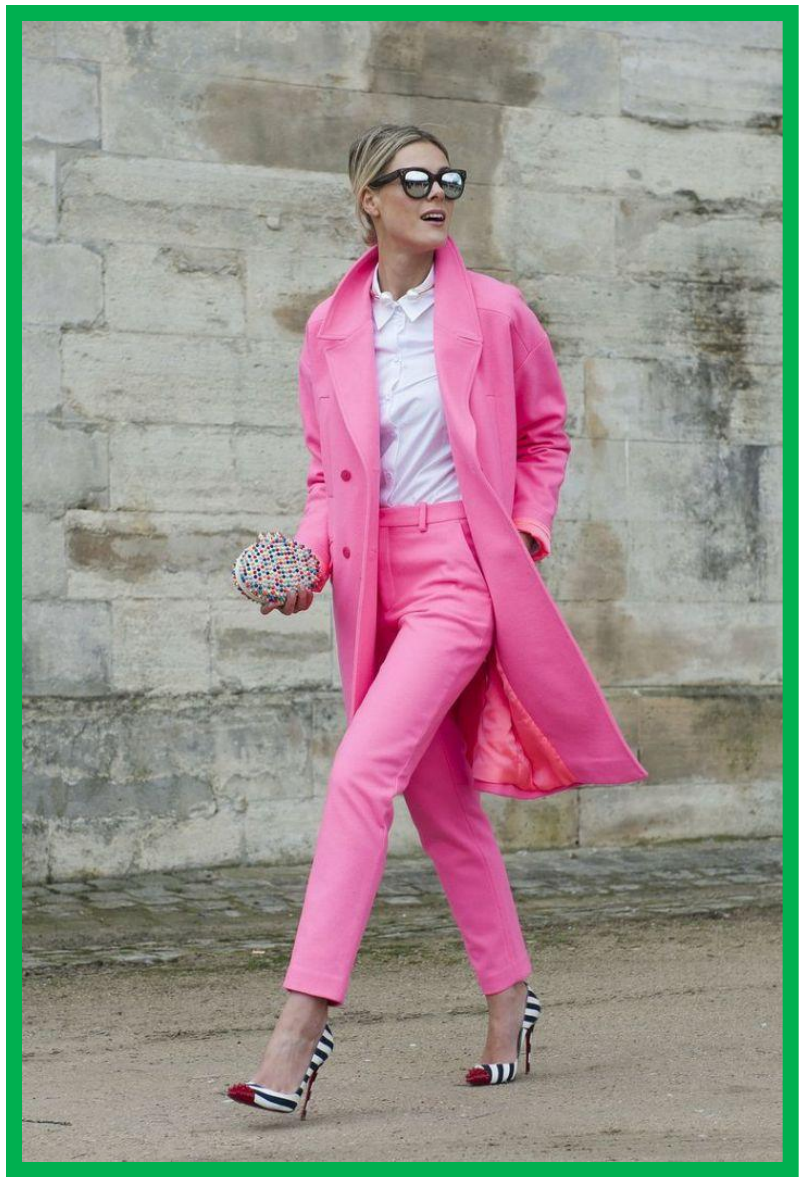
Принт-рисунок на ткани: горох, полоска, анималистичный, клетка, цветочный, восточный и тд.

Комбинировать между собой принты-высший пилотаж, для начинающих формула: однотонный лук и принт в аксессуарах, или использование одной вещи в комплекте (1 и 2 фото)

На 3 фото без комментариев







ФОРМА(КРОЙ)

- Важно использовать вещи современного кроя, соответствующий типу фигуры, вещи должны хорошо сидеть, выгодно подчеркивать достоинства и скрывать недостатки.

На фото: Болеро морально устарело, портит пропорции фигуры, также как и баска на платье, также короткая длина и глубокий вырез делают фигуру визуально короче.

Ассиметричное черное платье скрадывает полноту бедер, хорошая длина не укорачивает фигуру, а наоборот вытягивает, за счет этого полная фигура кажется стройнее



На первом фото платье а силуэта по форме не подходит для фигуры, оно короткое. И открывает бедра в самом широком месте.

А платье на втором фото имеет правильную форму, корректирующую фигуру, выгодно подчеркивая тонкую талию



ТКАНЬ (ФАКТУРА)

При составлении нужно правильно комбинировать материалы между собой для интересного и стильного образа. Существуют морально устаревшие материалы: некачественный трикотаж, ткань с блеском, ткань, вещи из которой выглядят как с рынка.

На слайде ниже 2 фото с морально устаревшими вариантами.

А на этом слайде на 1 фото непонятное сочетание фактур, выглядит колхозно. На 2 фото казалось такой же летний сарафан, но с джинсовкой выглядит свежо и стильно.









АКСЕССУАРЫ

- Аксессуары играют важную роль в создании цельного аутфита.
- Они способны привлечь внимание к портретной зоне, или к другой части тела, которую хочется продемонстрировать (браслеты-тонкие запястья, ремешок-тонкую талию и тд)
- На базе одного платья (комплекта) можно создать несколько разных образов
- Правило: чем старше женщина, тем благороднее аксессуары.
- Тренд: обувь и сумка НЕ должны быть в одном стиле.



ЛАЙХАКИ: СОВЕТЫ, КАК СДЕЛАТЬ ФИГУРУ СТРОЙНОЙ, А ОБРАЗ ИДЕАЛЬНЫМ

1. Туфли в тон голготам (брюкам) удлиняют ноги!



2. Портретная зона (лицо и декольте) должна привлекать внимание! Чтобы отвлечь внимание от не самых выигрышных частей тела

- Это отличный способ: отвести взор от полных бедер или от живота, просто красиво украсив портретную зону, а комплект одежды выдержать в спокойных не «кричащих» тонах и правильном крое
- Привлечь внимание к зоне лица можно не только аксессуарами, но и макияжем и прической



3. Одежда должна быть по размеру! Если одежда хотя бы на размер меньше, то **НАОБОРОТ** фигура кажется толще! И если одежда чуть оверсайз, то фигура кажется стройнее



4. Юбка карандаш и платье футляр сделают стройной любую фигуру!





5. Утягивающее белье незаменимо для идеальной фигуры в обтягивающем платье

без утягивающего белья



в утягивающем белье



без утягивающего белья



в утягивающем белье

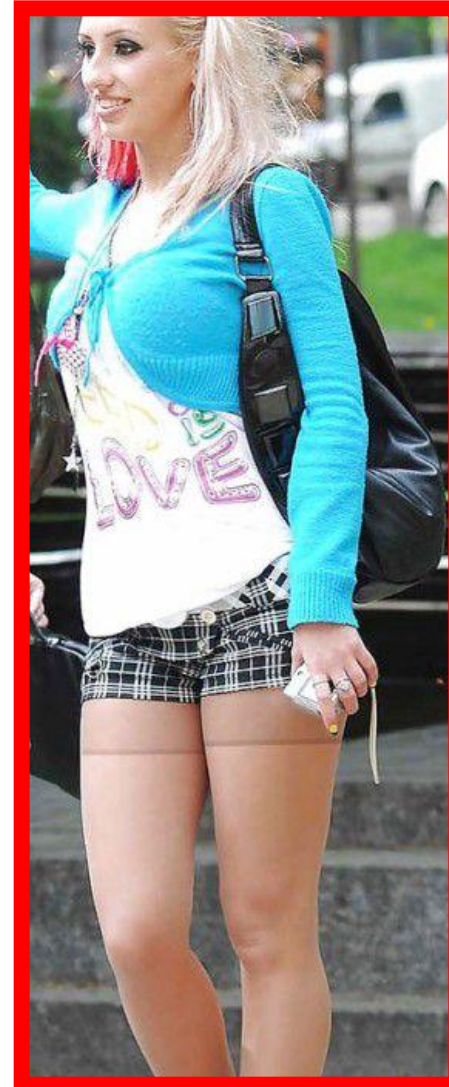


ТРЕНД: ИНТЕЛЛЕКТУАЛЬНАЯ СЕКСУАЛЬНОСТЬ

Выпячивать голое тело наружу не модно и пошло. Когда видно белье или попу из под шорт это плохой вкус.

Также накаченные губы, нарощенные волосы уже не интересно.

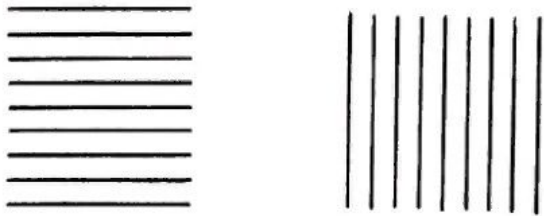
Интересен интеллект, в том числе и в аутфите



ПРО ПОЛОСКУ: ИЛЛЮЗИЯ ЗАПОЛНЕННОГО ПРОСТРАНСТВА

2. Поперечные и продольные линии

Прямоугольник, заполненный поперечными полосами, кажется выше и уже, чем прямоугольник с продольными полосами.



Это называется "иллюзией заполненного пространства", согласно которой заполненное расстояние кажется больше, чем равное ему незаполненное.

У первого прямоугольника вертикальная сторона разделена делениями (= заполнена) и кажется больше, у второго - горизонтальная. Иными словами, глаз видит повторяющийся ритм и достраивает его в направлении движения.

Количество заполняющих полос также имеет значение. Малое количество горизонтальных полос приведет к зрительному расширению прямоугольника (а малое количество вертикальных - вытянет).

На фигуре это выглядит так:



Фигура с частыми поперечными линиями (1) кажется выше и уже, чем фигура с частыми продольными линиями (2).

Таким образом, частые продольные полосы увеличивают видимую ширину, а поперечные, наоборот, вытягивают.

В то же время редкие продольные линии могут визуально уменьшить ширину и увеличить высоту (4), а редкие поперечные сделать фигуру шире (3).

Вывод: горизонтальная полоска может стройнить!

Заполняющие полосы при этом должны быть достаточно многочисленны, но не должны сливаться друг с другом.



КАКИЕ КОЛГОТЫ ПОДОЙДУТ К ОБРАЗУ?



ИГРА ПО СТИЛЮ

+ Собрать из своего гардероба 1-3 аутфита на основе полученных знаний. сфоткать