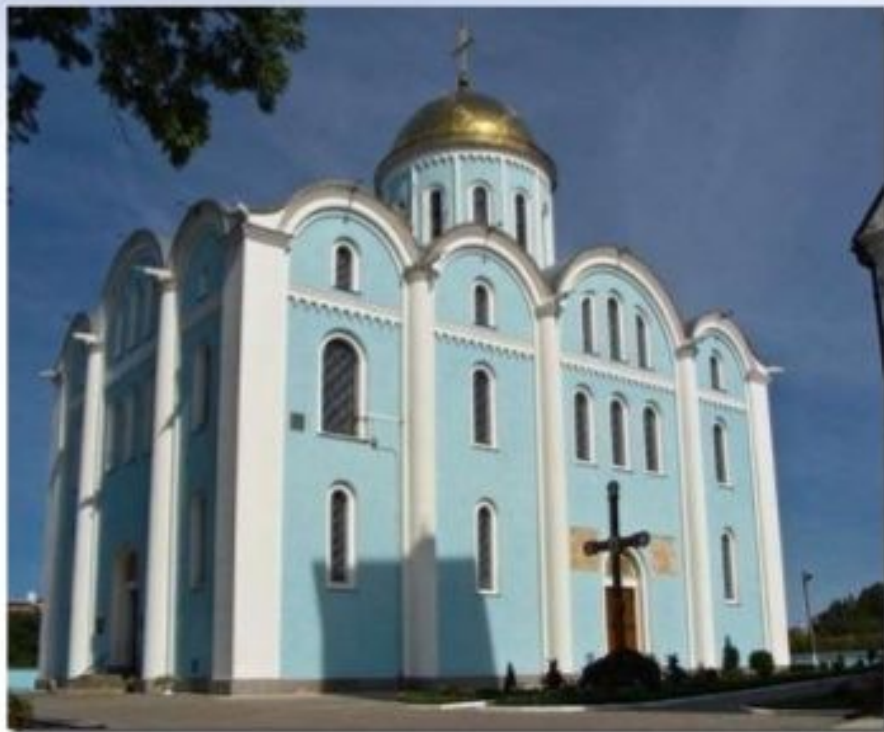


**ПЕРЕЛІК ПАМ'ЯТОК  
АРХІТЕКТУРИ ТА  
ОБРАЗОТВОРЧОГО  
МИСТЕЦТВА,  
ОБОВ'ЯЗКОВИХ ДЛЯ  
РОЗПІЗНАВАННЯ  
АБІТУРІЄНТАМИ**

Галицько-Волинська держава (XII - перша половина XIV ст.)  
Архітектура.



**23. Успенський собор  
у Володимирі. 1160.  
Реконструкція.  
Сучасний вигляд.**



**16. Успенський собор  
(архітектура Київської Русі).**

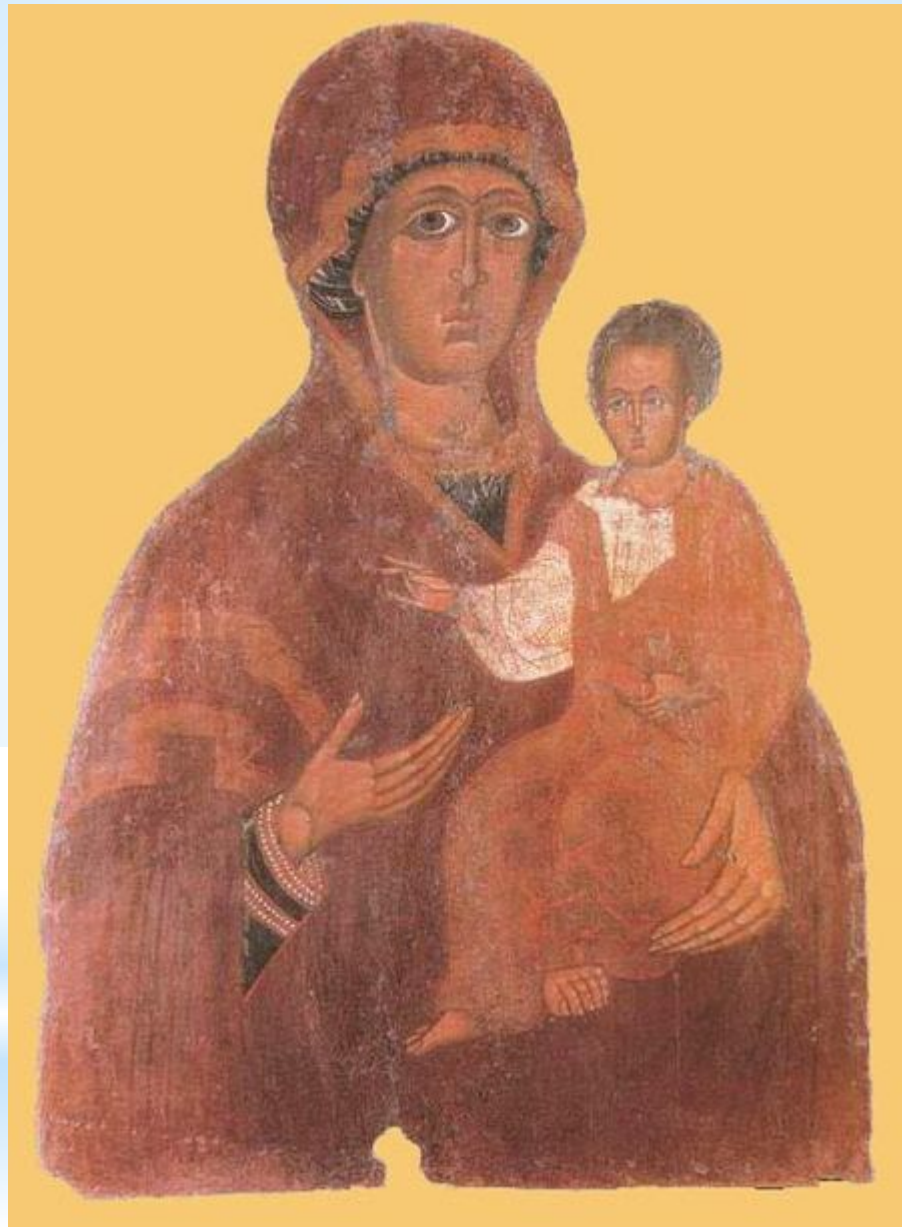


**17.** Церква святого Пантелеймона поблизу Галича. Кінець XII ст. (романський стиль, найстаріший зі збережених мурованих храмів Галичини).

# Образотворче мистецтво



**18.** Холмська ікона Богородиці. XI ст. (візантійська традиція).



**19.** Дорогобузька ікона Богородиці. Остання третина XIII ст. (волинський іконопис).