

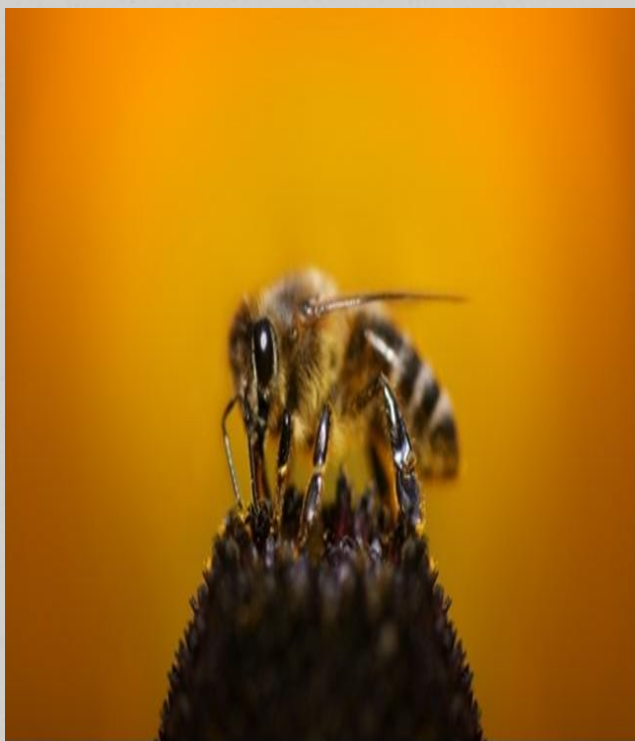
ПЧЁЛЫ



Пчёлы?

Пчёлы — надсемейство
летающих насекомых
подотряда
Стебельчатобрюхие отряда
перепончатокрылых,
родственное осам и
муравьям.





Наука о пчёлах называется апиология. Существует около 20 тысяч видов пчёл и около 10 тысяч видов сфекоидные или роющих ос *Sphéciformes*. Их можно обнаружить на всех континентах, кроме Антарктиды. Пчёлы приспособились питаться нектаром и пыльцой, используя нектар главным образом в качестве источника энергии, а пыльцу для получения белков и других питательных веществ.

Пчёлы имеют длинный хоботок, которым они пользуются для высасывания нектара растений. У них также имеются усики, каждый из которых состоит из 13 сегментов у самцов и 12 сегментов у самок. Все пчёлы имеют две пары крыльев, задняя пара по размеру меньше передней; только у нескольких видов у одного пола или касты крылья очень короткие, что делает полёт пчелы трудным или невозможным делом.



Медоносная пчела





Megachile pluto

Многие виды пчёл мало изучены. Размер пчёл колеблется от 2,1 мм у карликовой пчелы (*Trigona minima*) до 39 мм у вида *Megachile pluto*, обитающего в Индонезии.

Воск, вырабатываемый пчелами, имеет разное назначение: покровное (защищает пчел от влаги) и строительное (используется для строительства сотов, в которые рабочие пчелы откладывают мед, пыльцу, а также выводят потомство). Пчелы — не только литейщики воска, но и первоклассные зодчие. Из воска они делают соты, шестигранные ячейки которых служат очень удобными закромами для меда, складскими помещениями для перги и уютными колыбельками для потомства.



Соты состоят из ячеек. В зависимости от назначения, они бывают четырех видов: пчелиные, переходные, трутневые, маточные.



**Пчелиные
соты** — восковые по
стройке пчёл,
предназначенные
для хранения
запасов корма
(мёда и перги) и
выращивания
потомства; являются
также
гнездом пчелиной
семьи.





Форма сотовых ячеек — шестигранная с трехгранным доньшком. Дно одной камеры одновременно служит частью доньшек трех камер противоположной стороны сота. Поперечный диаметр камер только что построенной сотовой ячейки равен в среднем 5,37 мм.

Таким образом, на 1 см² сота размещается 8 тысяч ячеек.





Вещество, имеющее сладковатый вкус, и есть тот самый нектар, который пчелы собирают, кружась над растениями. Превращение нектара в мед начинается в так называемом медовом зобчике. Затем рабочие пчелы откладывают его в ячейки из воска.

Такой нектар имеет слишком много влаги и еще не может называться медом. Ускорение испарения влаги также является задачей рабочих пчел. Для этого рабочая пчела обрабатывает полученную каплю нектара в течение 20 минут и благодаря теплоте воздуха в улье примерно 25% влаги испаряется уже на этом этапе.





После обработки капля кладется в восковую ячейку, где впоследствии и дозревает. Для сгущения нектара требуется как минимум четыре дня. После этого он, наконец, становится медом.

Только рабочие пчелы и матка имеют жало. Причем если матка использует его при откладке яиц и иногда в борьбе с другими матками, то рабочие пчелы при помощи жала защищаются.

Ужалившая кого бы то ни было пчела, мгновенно погибает, отрываясь от жала.

А вот в тело жертвы тем временем все глубже погружается жало, наполненное ядом. Как только пчела ужалила, нужно вытащить жало, но так, чтобы не повредить резервуар с ядом.





Что же является причиной такого поведения пчел? Чаще всего – это неумелое обращение с насекомыми. Стоит запомнить, что в присутствии пчелы не нужно делать резких движений, отмахиваться от нее руками и пытаться придавить. Кроме того, пчелы очень восприимчивы к запахам. Даже пчела, не относящаяся к злым породам, может ужалить, если у человека, например, слишком выразительный и резкий запах духов.

В завершении сообщения стоит отметить, что пчелы приносят много пользы человеку. А именно:



Мёд

Лечебное средство для многих жизненно важных систем организма. Если принимать мёд постоянно, то он позволит ускорить метаболизм и улучшить память.



Прополис

Лечит бронхит, а также поможет при заболеваниях желудка.



Пчелиный воск

Лучшее средство для профилактики простуды.



Цветочная пыльца

Свойства пыльцы сходны со свойствами мёда, однако результат будет заметен быстрее.



Маточное молочко

Укрепляет иммунитет.



Пчелиный яд

Поможет при заболеваниях суставов.