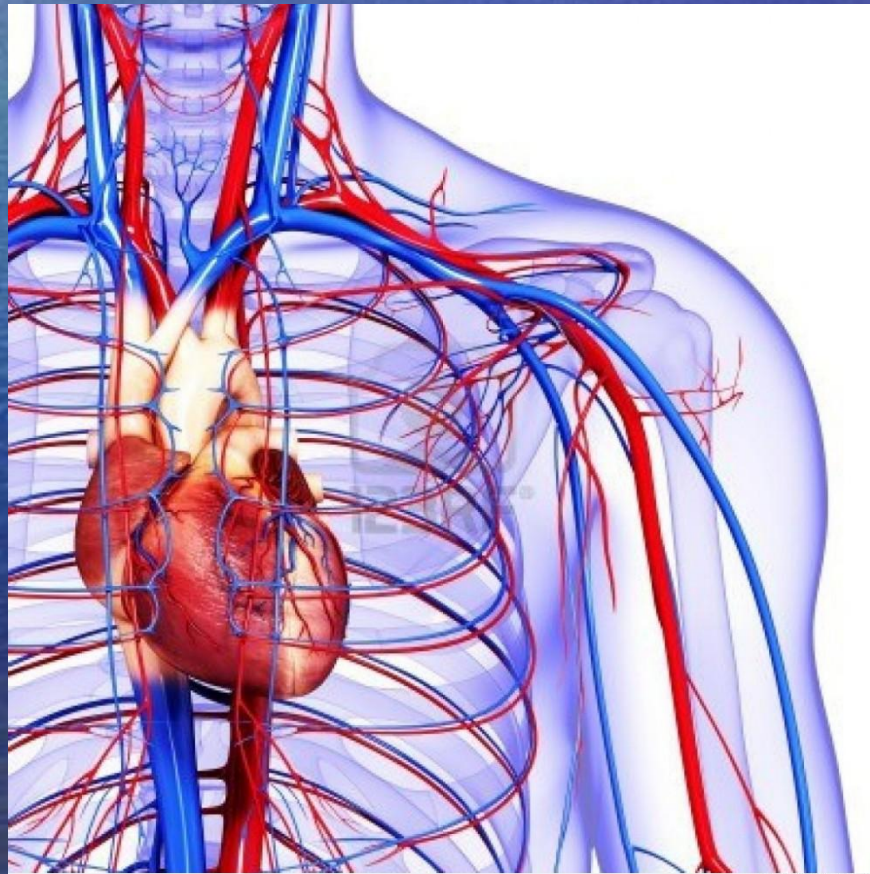
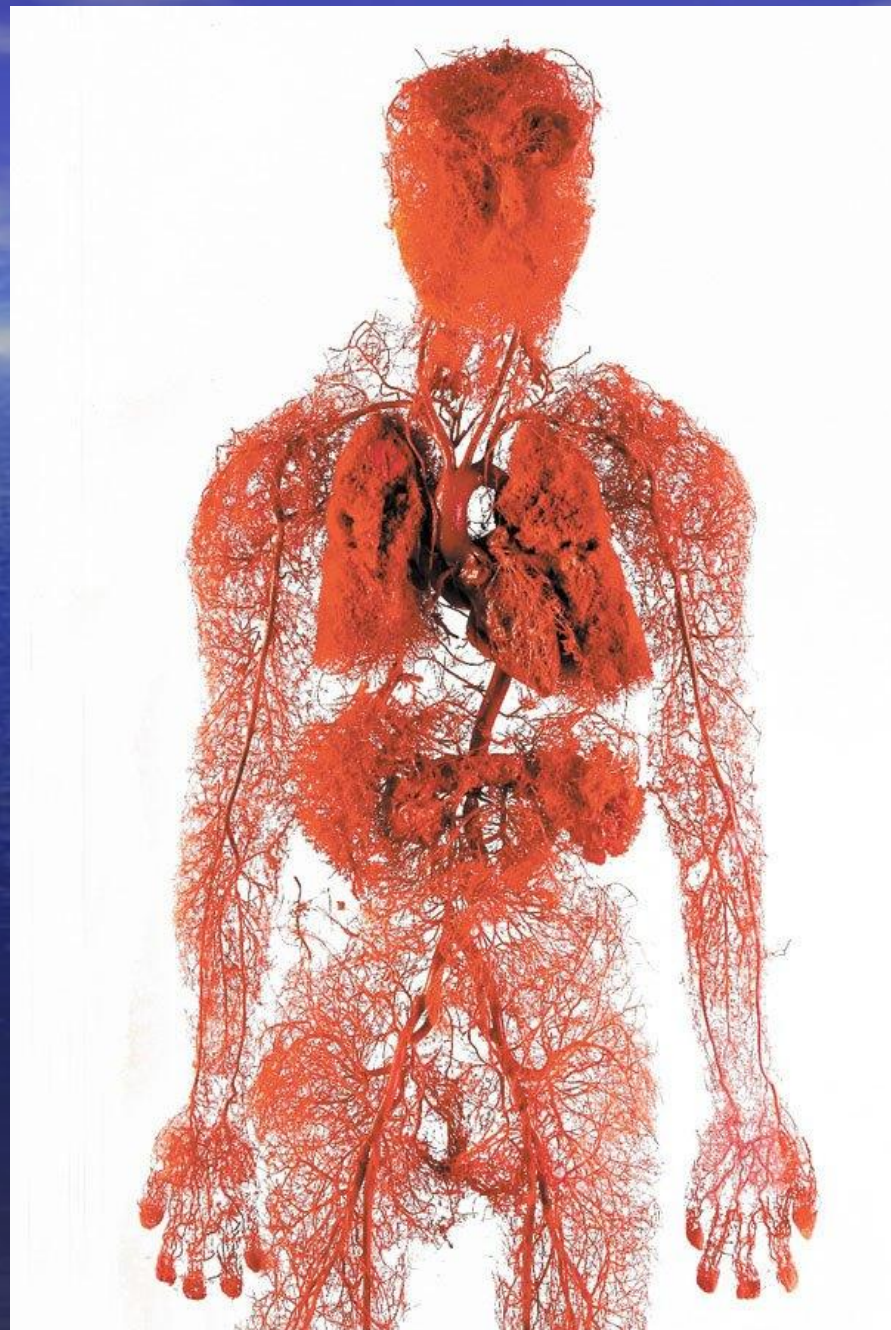


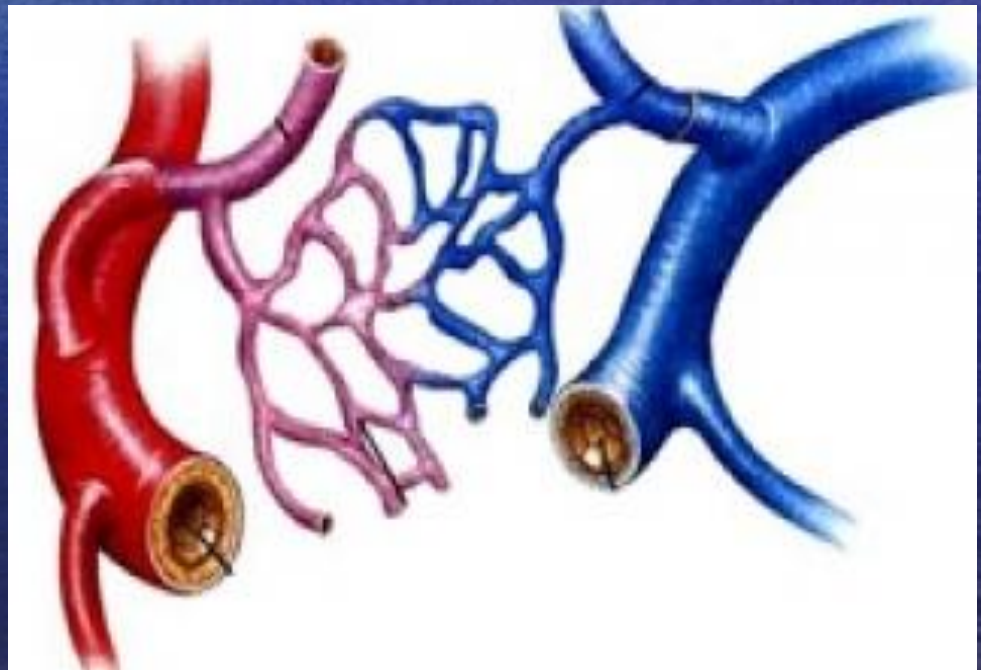
Кровеносные сосуды. Круги кровообращения.



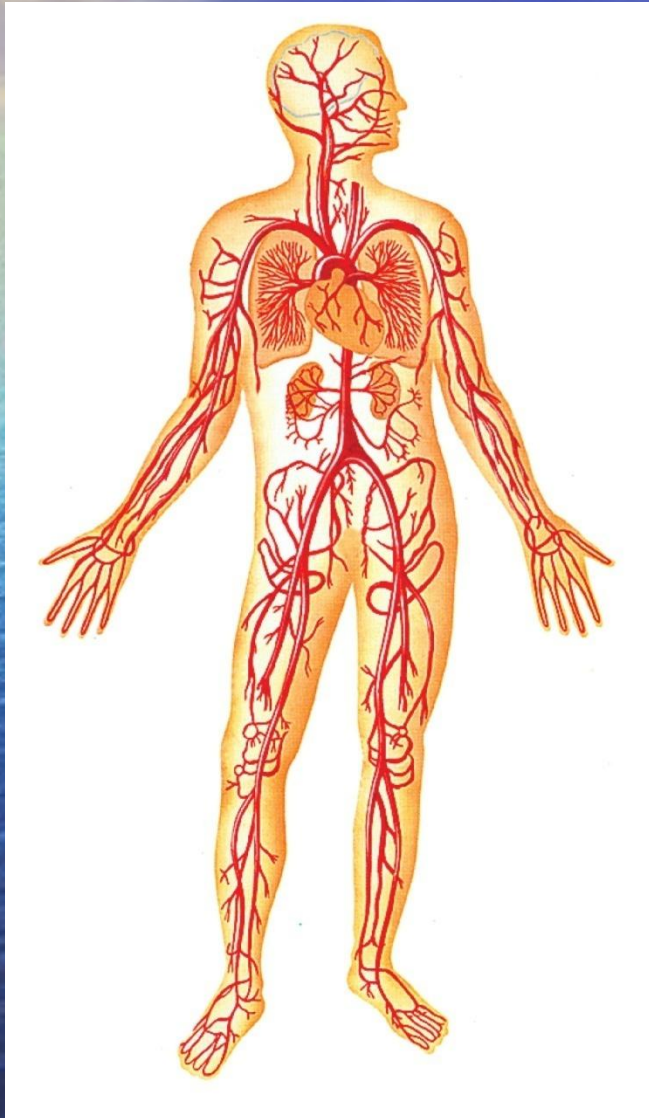
Кровеносные
сосуды
пронизывают
всё наше
тело,
достигают
всех органов



- АРТЕРИИ
- КАПИЛЛЯРЫ
- ВЕНЫ

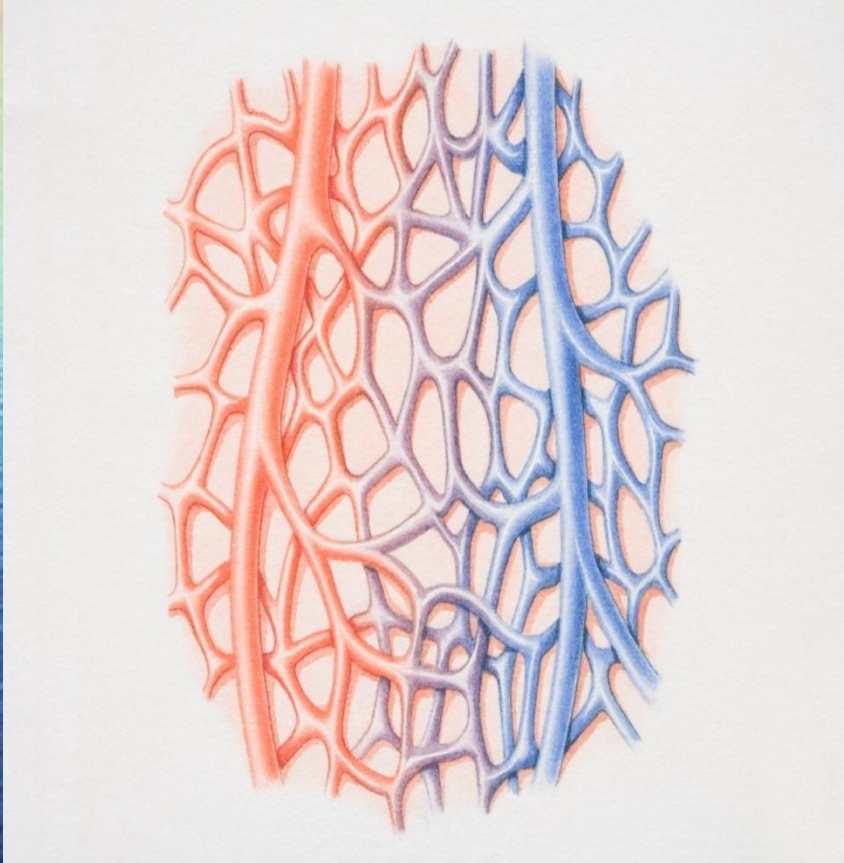


АРТЕРИИ



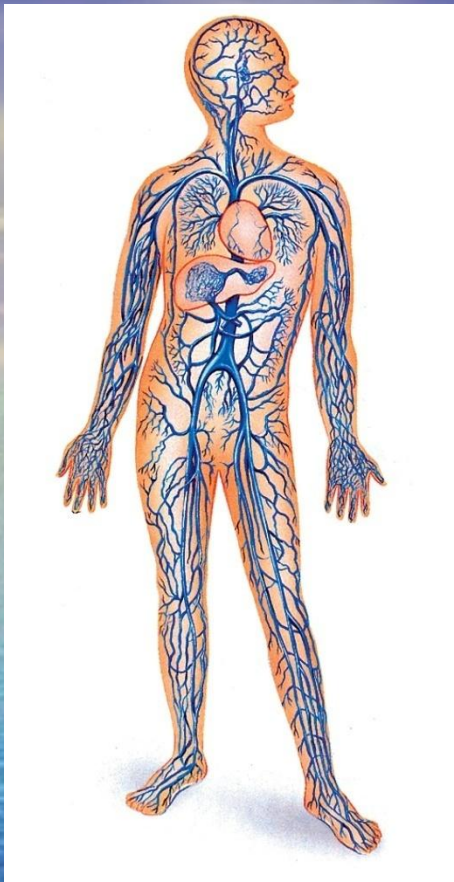
- Кровь течёт от сердца к органам
- Обозначается красным цветом
- Кровь бежит под большим давлением, стенки сосудов прочные
- Находится глубоко под мышцами
- Крупная артерия – аорта
- Кровь артериальная
- Артерии переходят в капилляры

КАПИЛЛЯРЫ

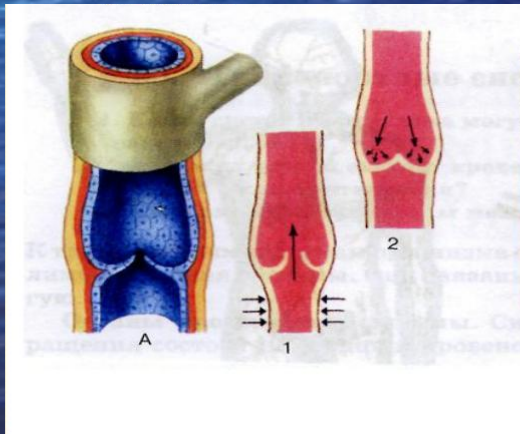


- Мельчайшие кровеносные сосуды
- В 50 раз тоньше человеческого волоса
- Пронизывают весь организм
- Кровь течёт медленно, стенки тонкие
- Капилляры собираются в вены

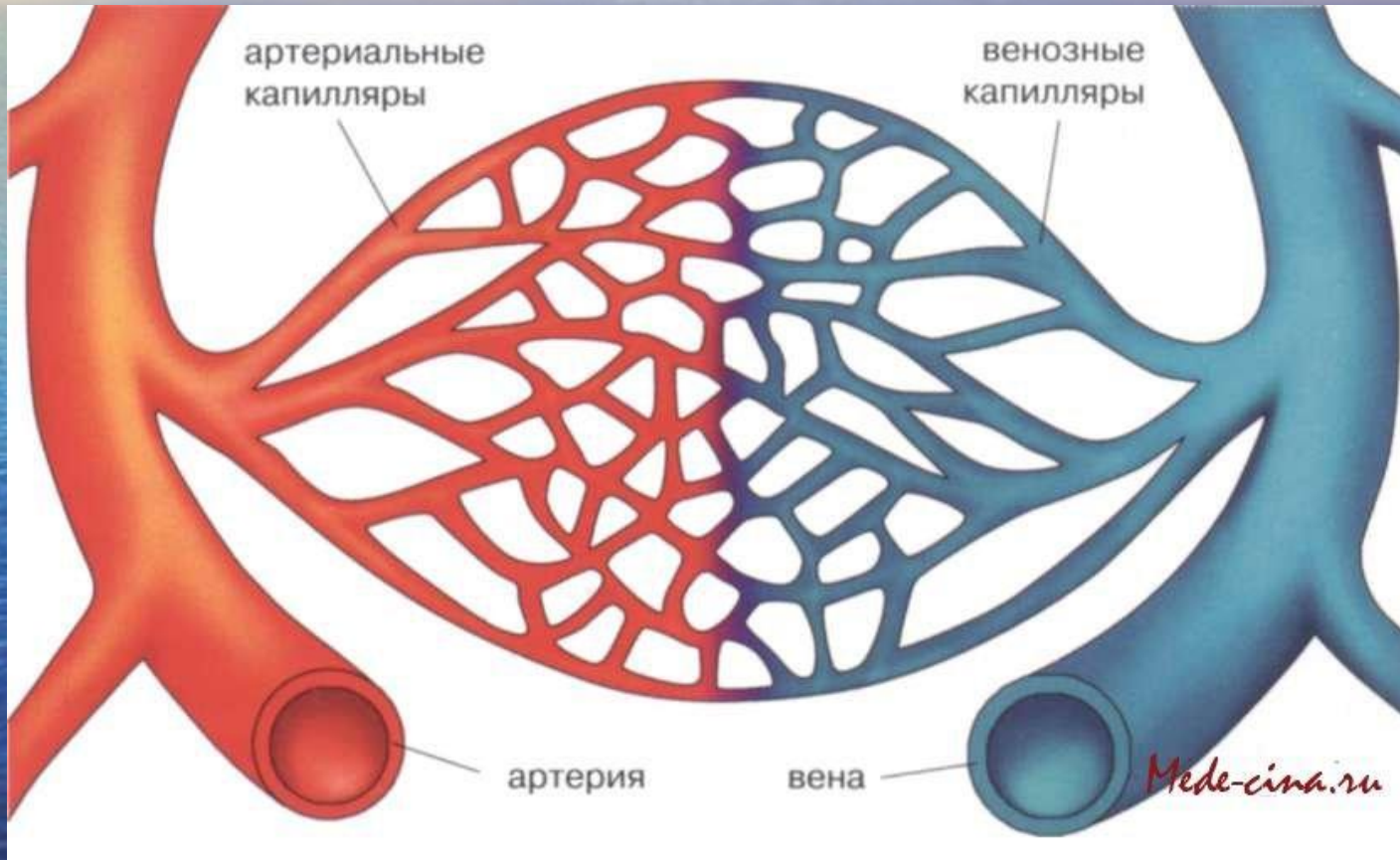
ВЕНЫ



- Кровь течёт от органов к сердцу
- Обозначается синим цветом
- Давление небольшое, стенки сосудов более тонкие
- Внутри крупных вен находятся специальные клапаны
- Находятся неглубоко под кожей
- Кровь венозная



В теле человека кровь течёт по сосудам – артериям, капиллярам, венам



Длина сосудов человека
100 000 км

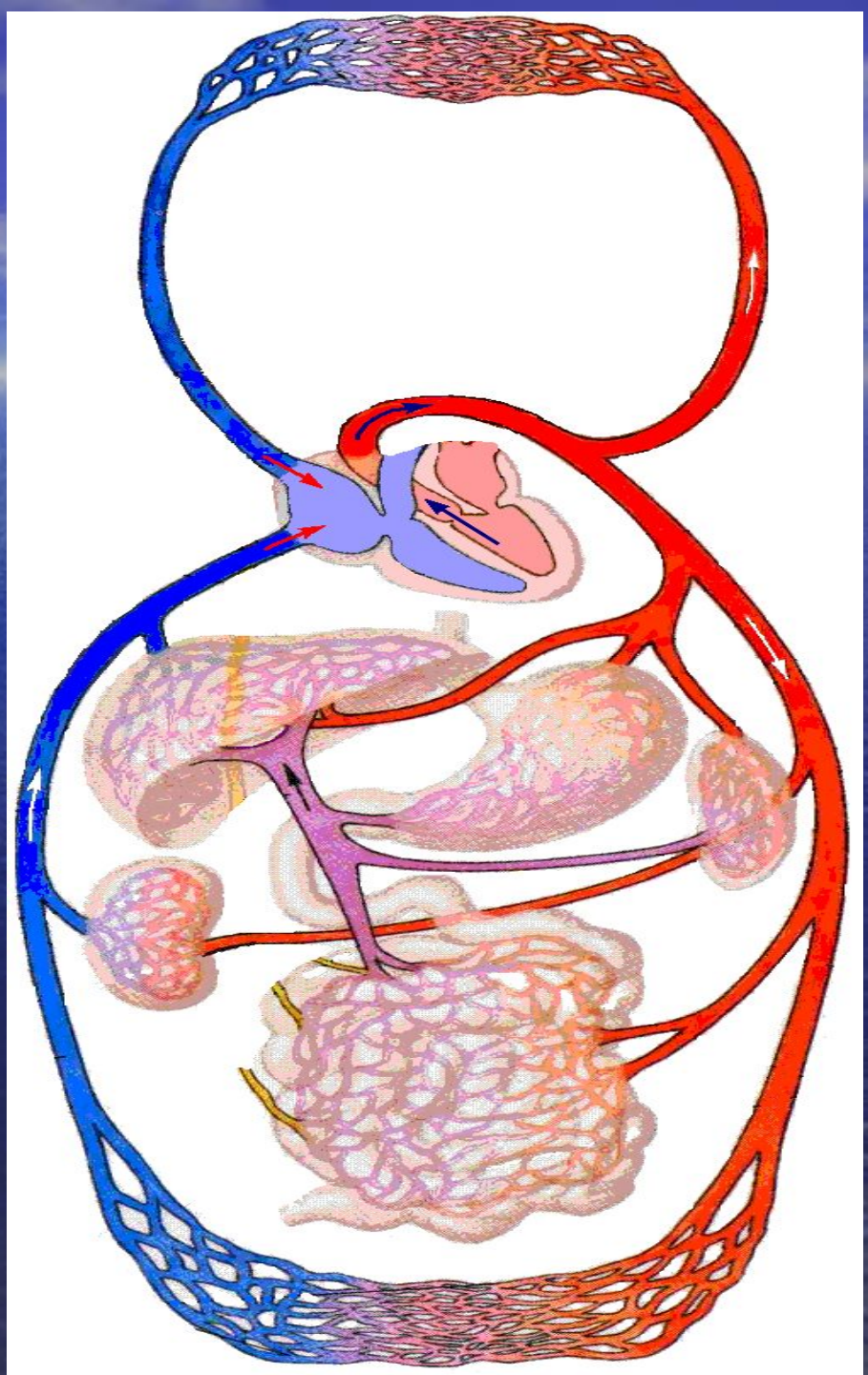


Сосуды образуют замкнутую систему и объединяются в два круга кровообращения – в большой и малый



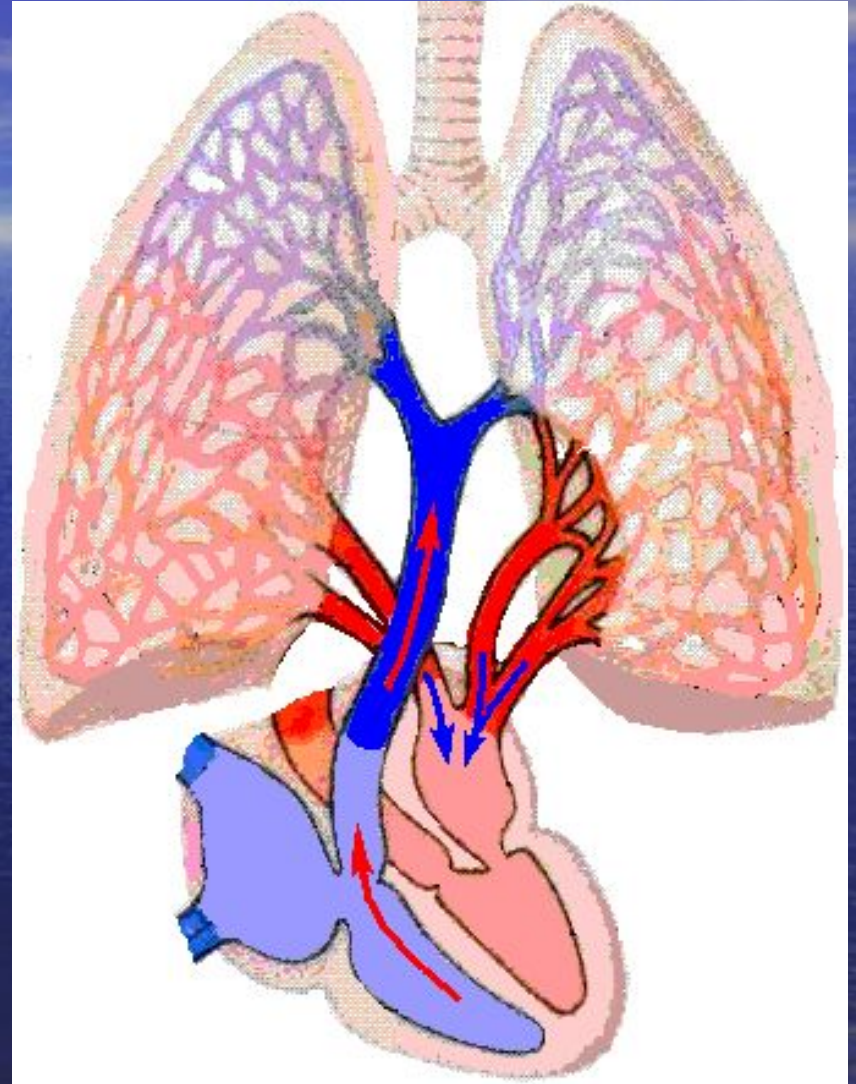
Большой круг кровообращения

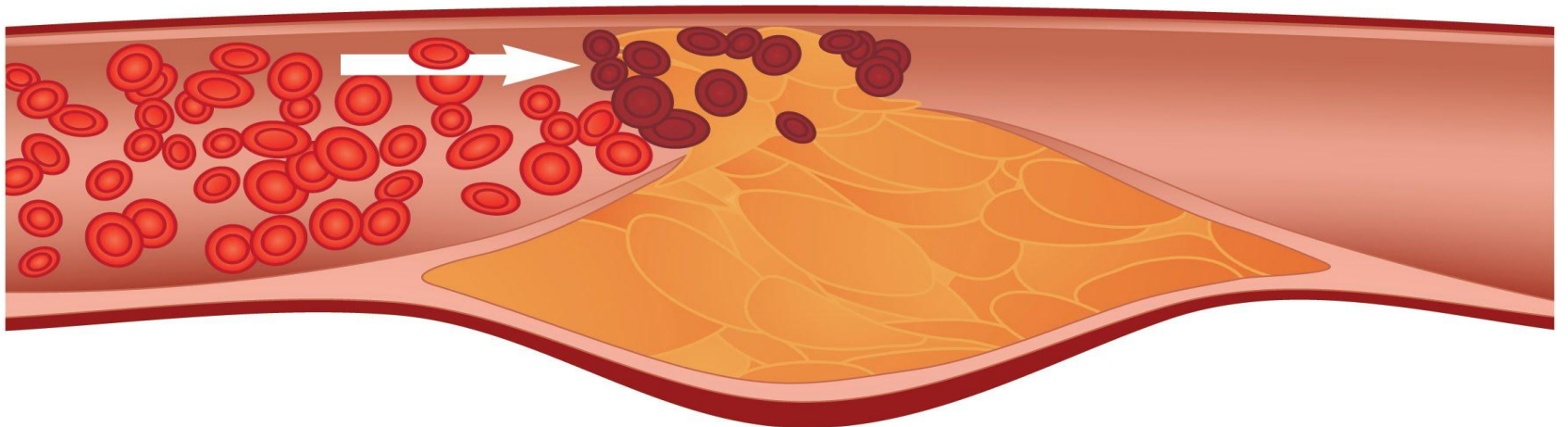
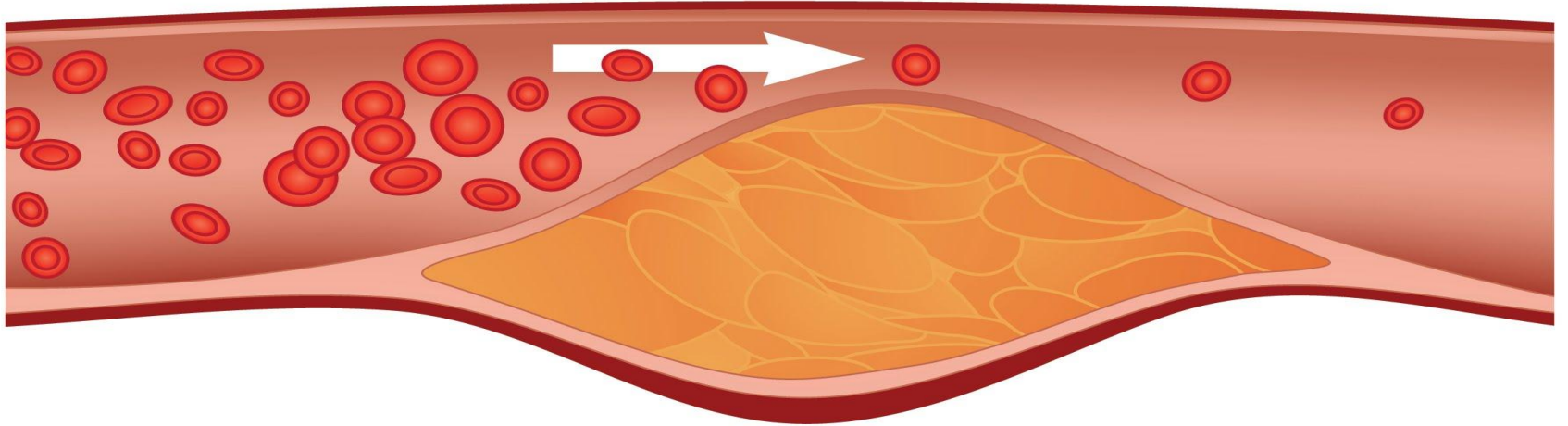
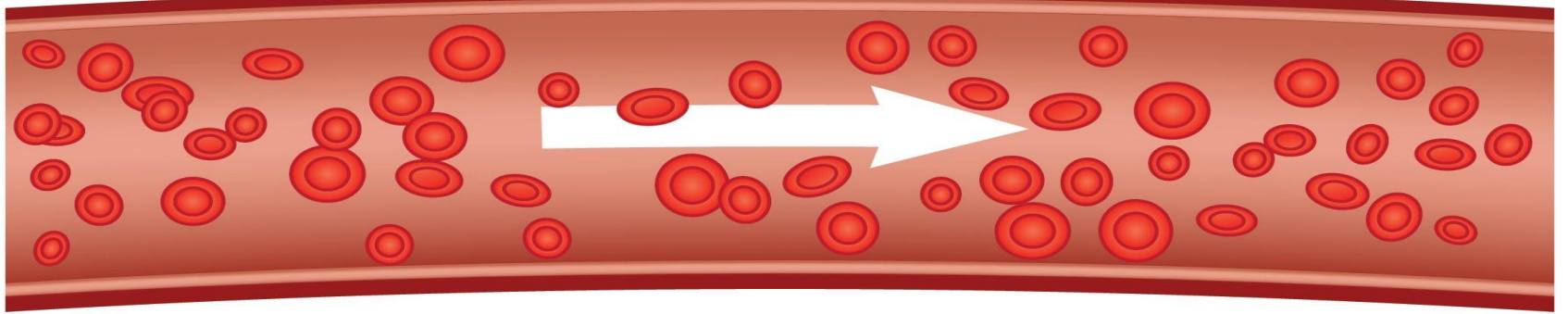
- Левый желудочек
- Аорта
- По артериям к внутренним органам, мышцам, костям
- Капилляры
- Кровь отдаёт питательные вещества и кислород, забирает отработанные продукты и углекислый газ, становится венозной
- Вены
- Правое предсердие

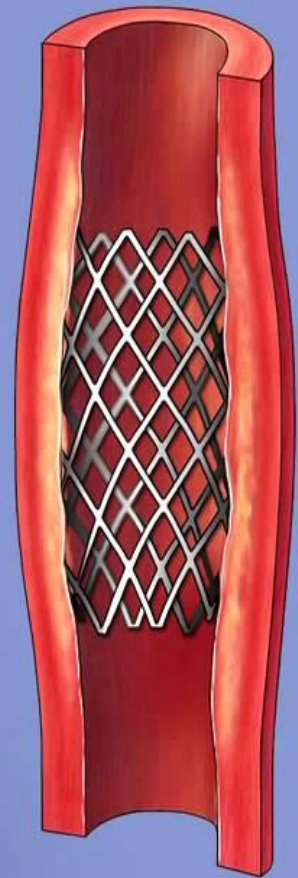
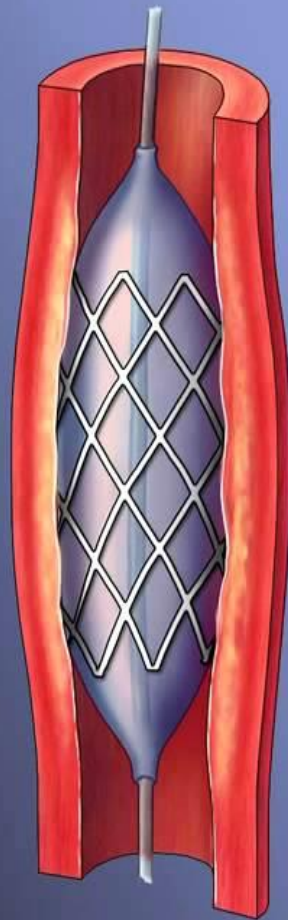
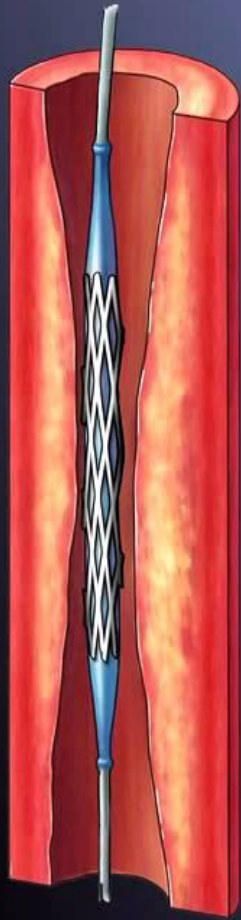


Малый круг кровообращения

- Правый желудочек
- Кровь течёт к лёгким
- Она насыщается кислородом и освобождается от углекислого газа
- Из венозной кровь превращается в артериальную
- Сердце (левое предсердие)











Спасибо
за
внимание!

