

Защитная функция

« барьерная»

ротовой полости

Студентка :Бижоева Л.Х. 205 гр.

Фак: Стоматологии и фармации

Преподаватель : Хабаева З. Г.

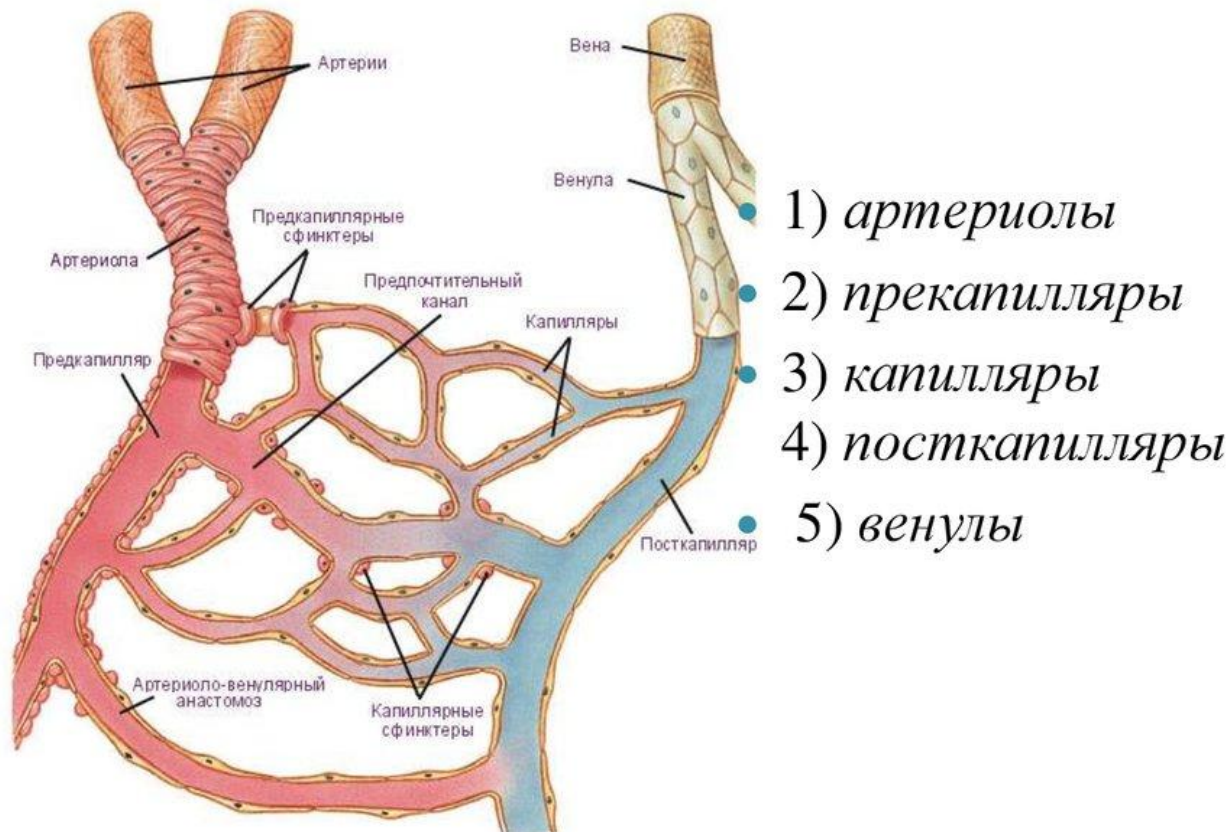


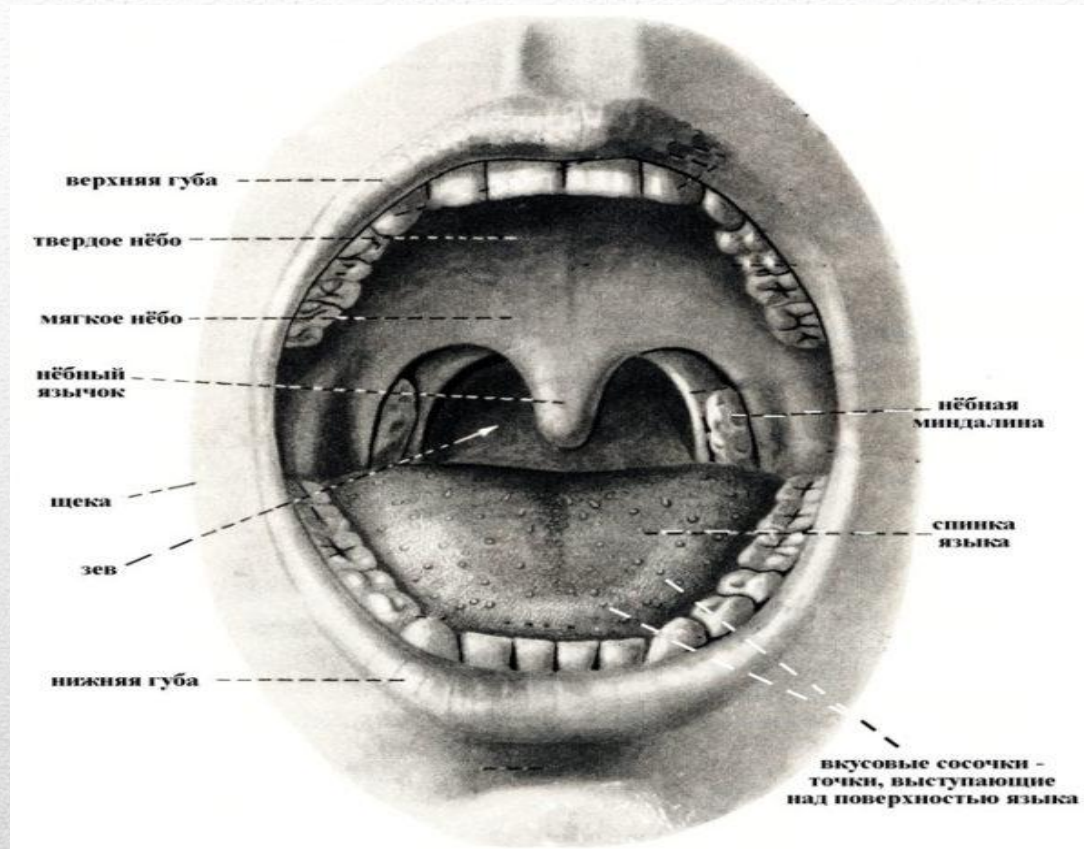
Защита организма



Рис. 6. Барьерная система организма человека

МИКРОЦИРКУЛЯТОРНОЕ РУСЛО





Барьерная функция в ротовой полости

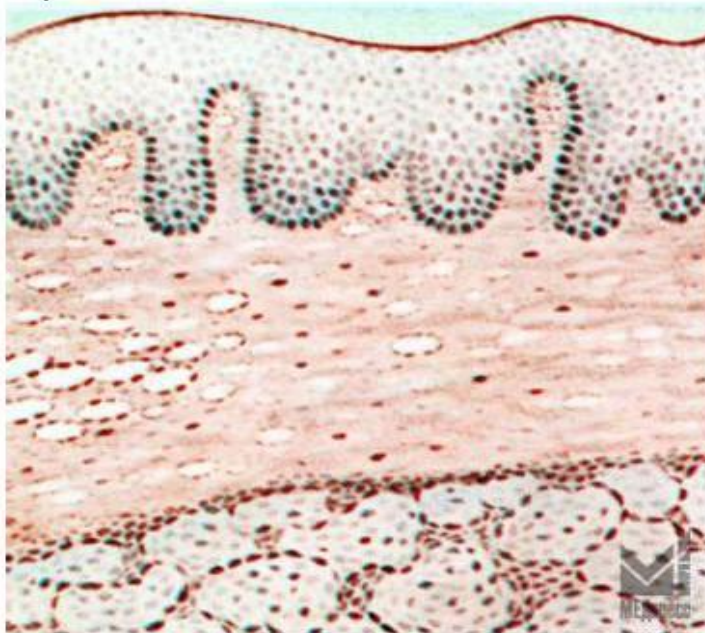
1)Слизистая полости рта

2)Язык

3)Десна

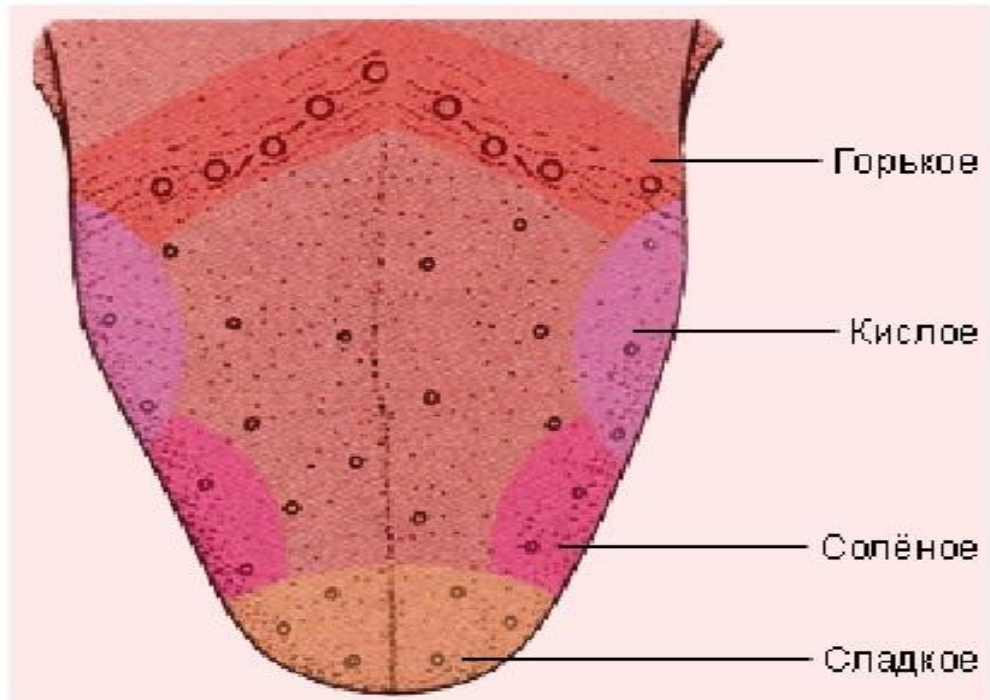
Представлены:

Строение слизистой оболочки полости рта



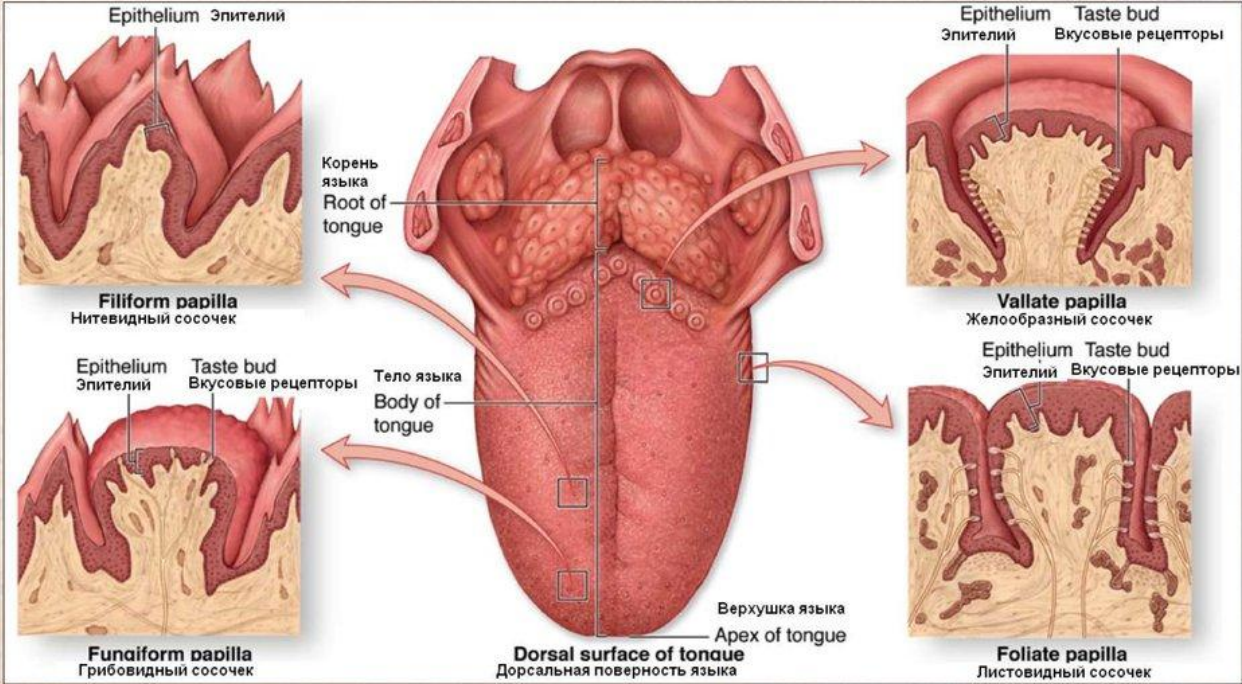
1. Многослойный плоский эпителий.
2. Собственно слизистая оболочка.
3. Подслизистый слой.

Соотношение этих слоев на различных участках полости рта неодинаково.

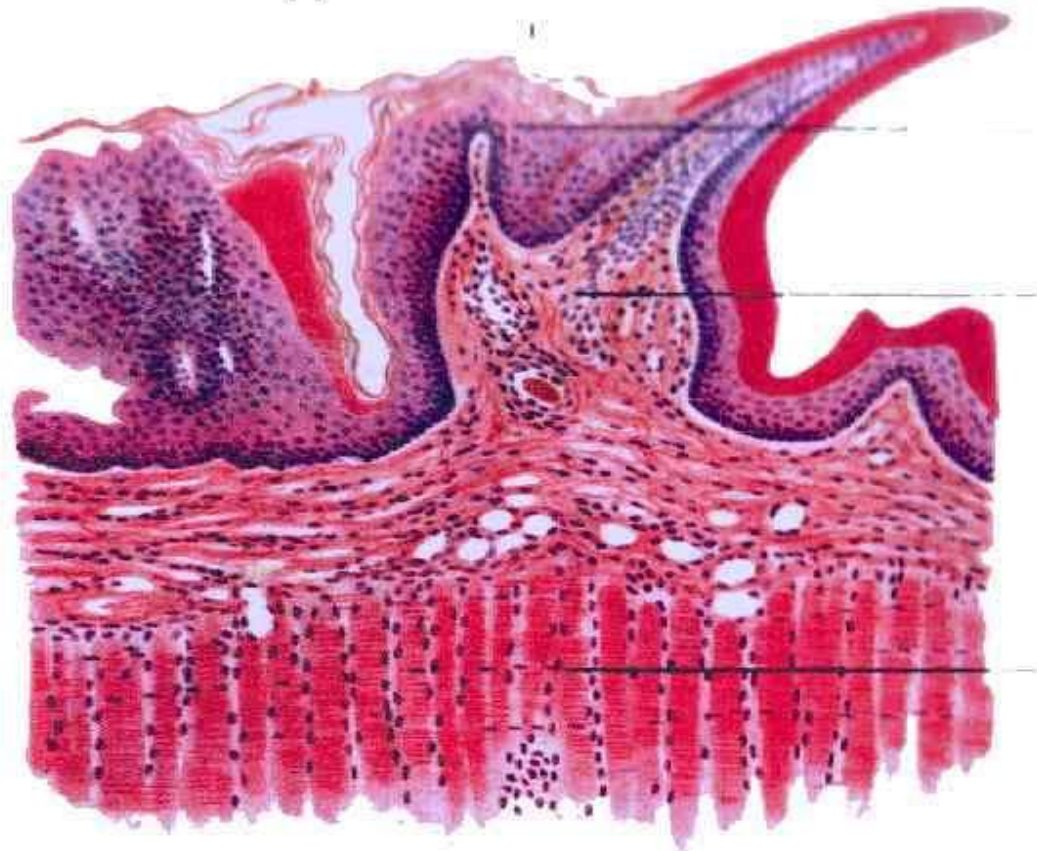


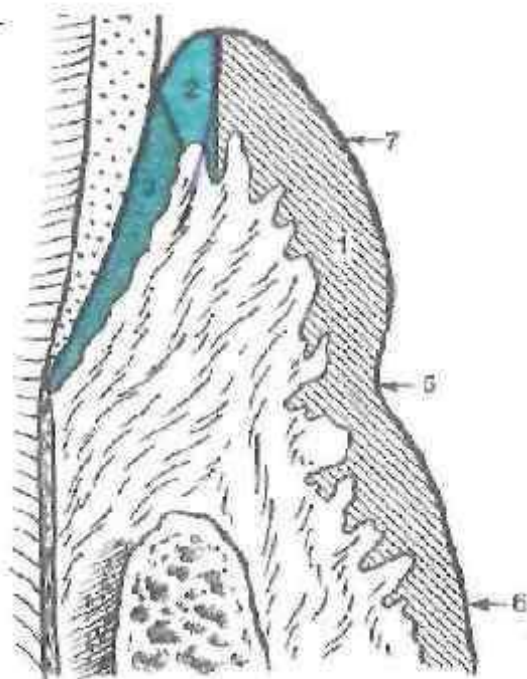
ЯЗЫК

Вкусовые сосочки языка



Нитевидный сосочек языка



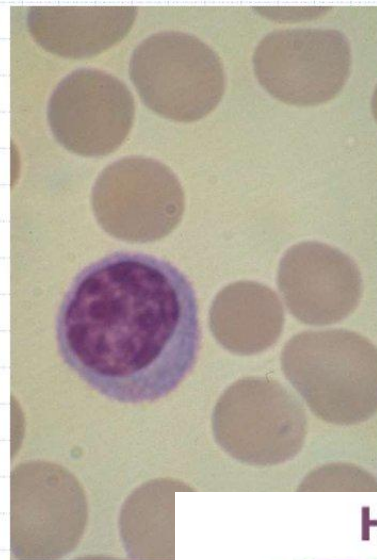
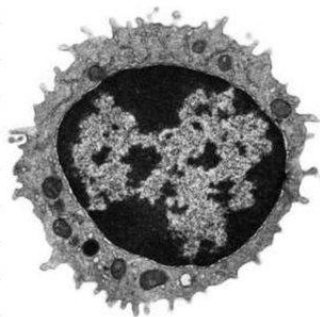


Строение десны (схема).

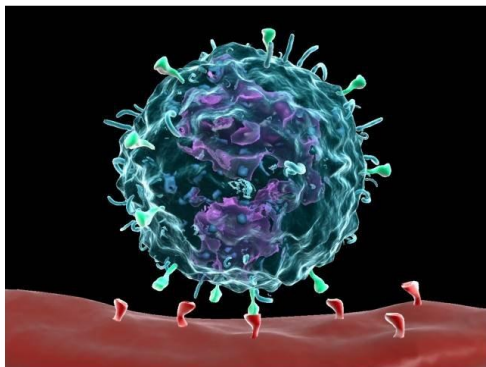
- 1 — эпителий полости рта;
- 2 — эпителий борозды (щелевой);
- 3 — соединительный эпителий (эпителий прикрепления);
- 4 — эмаль;
- 5 — десневой желобок;
- 6 — прикрепленная десна;
- 7 — свободная десна.

Клетки защиты

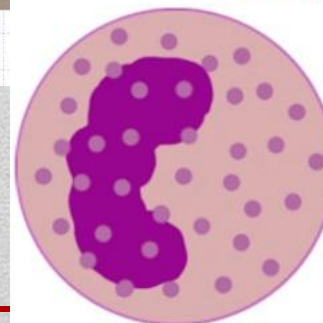
Лимфоциты



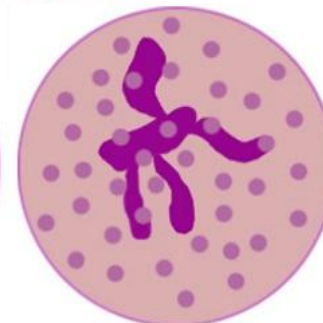
Моноцит



Нейтрофилы



Палочкоядерный



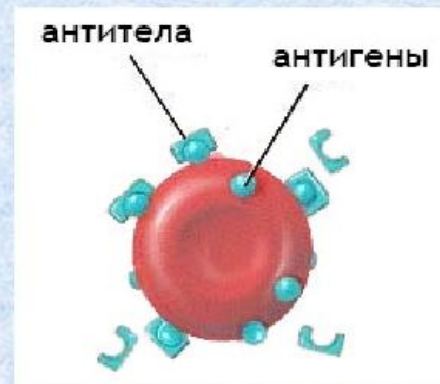
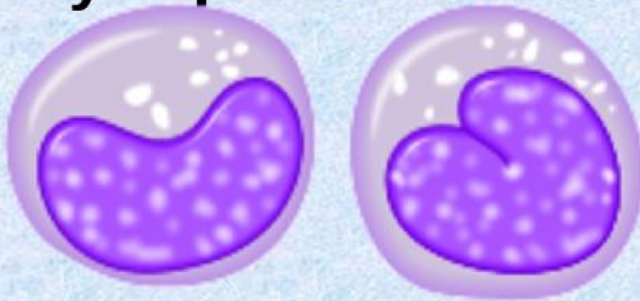
Сегментоядерный

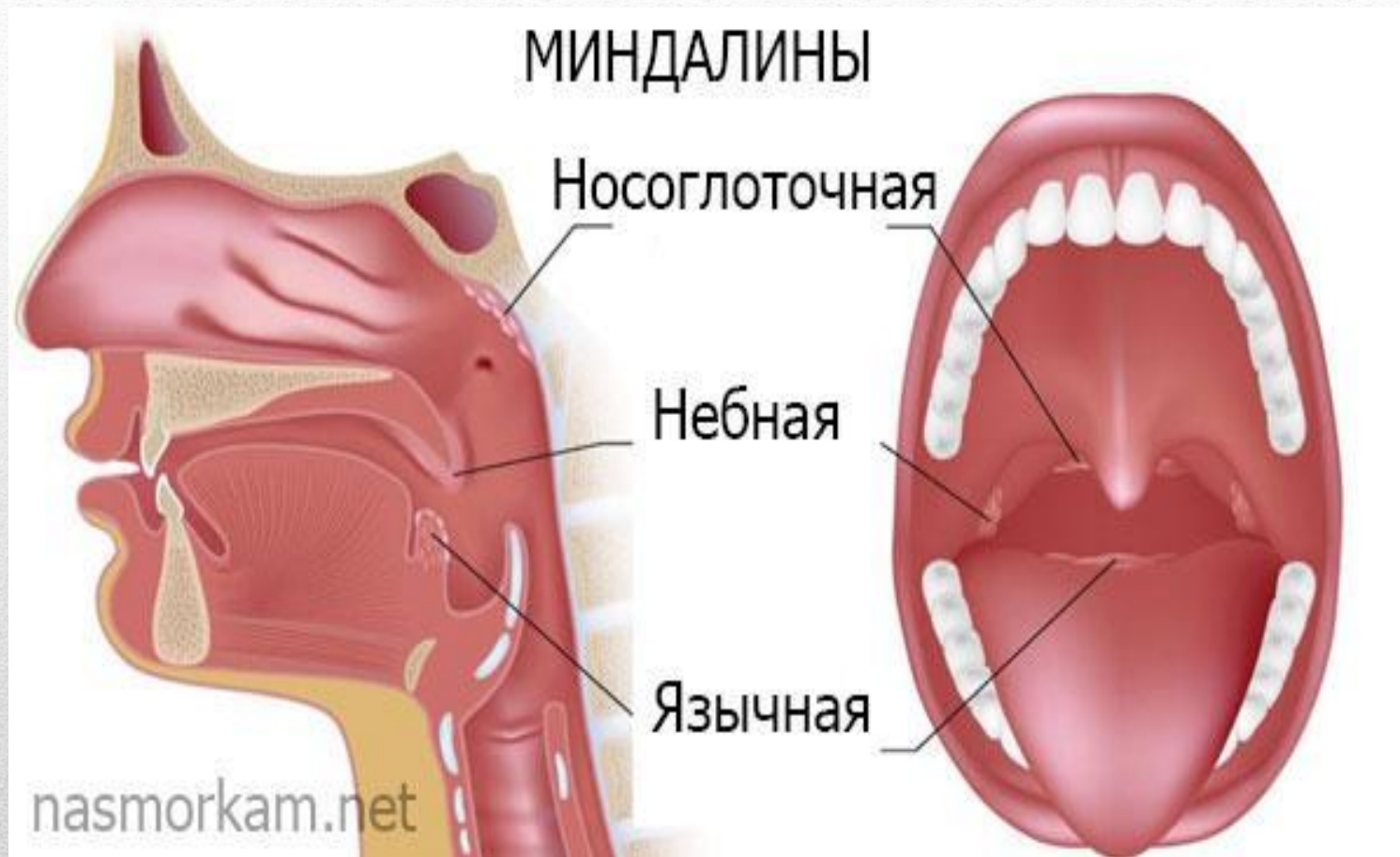
Учитель биологии Ачкасова
Ю.М.

ИММУНИТЕТ



клеточный
гуморальный





Лимфоидная ткань

СПАСИБО ЗА
ВНИМАНИЕ

