



ZOObazar
СЕТЬ ЗООМАГАЗИНОВ

Методическое пособие.

Правила кормления:

ПРАВИЛО	ПОСЛЕДСТВИЕ	КОМЕНТАРИЙ
<p>Не рекомендуется смешивать профессиональные корма и домашнее питание</p>	<p>1.Нарушение работы желудочно-кишечного тракта</p> <p>2.Нарушение обмена веществ</p>	<p><i>Для переваривания натуральной пищи и профессиональных кормов необходимы не одинаковые ферменты. Смешивание в конечном итоге приведет к расстройству пищеварительной системы.</i></p> <p><i>Содержание белков, жиров, углеводов, минералов будет не сбалансированным, что приведет к нехватке одних и дефициту других необходимых веществ и нутриентов.</i></p>
<p>Не рекомендуется смешивать корма разных производителей</p>		<p><i>Не будет достигнут максимальный эффект от кормления позициями с определенной направленностью.</i></p> <p><i>Также существует большая вероятность развития привередливости у животных. Это чревато тем, что в случае необходимости употреблять, например, моно диетические лечебные корма, животное категорически от них откажется.</i></p>

Классы кормов

Корма разделяются на несколько классов: 1. Эконом

2. Премиум

3. Суперпремиум

4. Холистик

5. Биологически соответствующий

ЭКОНОМ:

- низкая цена
- продаются во всех магазинах
- большой ассортимент вкусов
- плохо усваиваются
- питание не сбалансированное;
- в составе присутствуют красители, консерванты и усилители вкуса;
- вызывают привыкание;
- низкое содержание мясных ингредиентов (**до 4%**) компенсируется субпродуктами и растительными белками, что приведет к развитию **мочекаменной болезни (МКБ)**, так как в подобных продуктах повышается концентрация минералов.

В сети Зообазар эконом класс представлен следующими позициями: **Вискас, Китекэт, Фрискас, Феликс, Дарлинг, Чаппи, Педигри**

ПРЕМИУМ:

- содержат витамины и минералы, которые не составляют суточную дозу для питомца, поэтому нужно будет его подкармливать;
- по сравнению с продукцией эконом класса, процент мясных ингредиентов тут больше (**от 10 до 35%**), а субпродукты более высокого качества;
- в небольших количествах добавляются вкусовые добавки, красители и консерванты
- если нет альтернативы, такие корма можно свободно давать питомцам некоторое время без ущерба для здоровья.

В сети Зообазар представлены следующими позициями: **Брит Премиум, Club 4 Paws (4 лапы), Кэт Чау, Дог Чау**

СУПЕРПРЕМИУМ:

- корма делятся на серии, где учитываются порода животного, состояние здоровья и размер
- присутствуют профилактическая и лечебная линейки
- продукция сбалансирована
- усвояемость корма достигает **95%**, за счет этого питомец ест меньше, но получает все необходимые ей питательные вещества;
- содержит высокий процент мяса или мясных ингредиентов (**40% и более**);
- не содержит искусственных красителей и ароматизаторов;

В сети Зообазар представлены следующими позициями: **Роял Канин, Брит Кеа, Хиллс, Про План**

БИОЛОГИЧЕСКИ СООТВЕТСТВУЮЩИЕ КОРМА И ХОЛИСТИКИ:

- цена на корм класса холистик и биологически соответствующие корма самая высокая из всех существующих классов продукции для домашних животных;
- корм абсолютно натуральный, сбалансированный, с прекрасным вкусом, максимально приближенный к естественному рациону животных;
- корма изготавливаются из продуктов, которые пригодны для пищи людей;
- В составе содержится именно мясо (мягкие ткани, а не «продукты животного происхождения») от **50% до 85%**;
- добавки к пище только натуральные;
- в состав не входят злаки (иногда овес), искусственные вкусовые добавки и красители, химические консерванты, ароматизаторы, пестициды и гормоны.

В сети Зообазар представлены следующими позициями: **Акана, Ориджен, Фармина**

Основа состава:

Корма для животных состоят из **ИНГРЕДИЕНТОВ**, которые в свою очередь состоят из **НУТРИЕНТОВ** (то, из чего состоят ингредиенты): белки, жиры, углеводы, витамины и минералы.

БЕЛОК – элемент, прежде всего являющийся строительным материалом. Мышечная масса сохраняется, благодаря содержанию белка. Для кошек качественный белок также необходим в качестве источника энергии.

ЖИРЫ – являются концентрированным источником энергии. Энергия белка расходуется в первую очередь, энергия, поступающая от жиров, накапливается в виде стратегического запаса. Жиры поставляют в организм незаменимые полиненасыщенные жирные кислоты: например, Омега-3 и 6 (не синтезируется в организме собак и кошек, поэтому рацион питания питомцев должен содержать источник этих жирных кислот. Эти кислоты крайне важны для поддержания здоровья кожи питомца и красоты их шерсти.

УГЛЕВОДЫ - обычно занимают первое место среди доступных для организма источников энергии. Собаки и кошки не испытывают потребности в углеводах. В качестве источника энергии они используют белки и жиры. Но углеводы – это клетчатка, необходимая для поддержания здоровья желудочно-кишечного тракта.

Корма АКАНА

Страна-производитель кормов Акана - Канада

Класс корма – биологически соответствующие корма.

Преимущества: подходят ЗДОРОВЫМ питомцам всех возрастов и пород
содержание качественных мясных ингредиентов от 50 до 75%
не смотря на отсутствие линеек для кастратов, пригодны для их кормления
не содержат зерно (кроме линейки **Classic**)

Линейки кормов: 1. Classic – низко зерновая, 50% мяса, самая дешевая.

2. Heritage – разделение на возраста, размеры, образ жизни. Только для собак

3. Regionals – 5 видов мяса. Для собак – 70/30, для кошек – 75/25

4. Singles – корма с одним видом белка (для аллергиков)

ВАЖНО!!! Корм разрешен к употреблению: котят с 5 недельного возраста
щенкам с 6 недельного возраста

• Acana Adult small breed

60% мяса (микс на основе цыпленка, рыбы, индейки с добавлением яйца); 40 % фрукты и овощи
Для **ЗДОРОВЫХ**
ВЗРОСЛЫХ собак *мелких пород*



• Acana Grass-Fed Lamb

50 % мяса ягненка; 50% овощи фрукты и растения
В составе только мяса ягненка. Для **ЗДОРОВЫХ** собак с 6 недельного возраста *всех пород*. Не содержит куриный белок, рекомендован при пищевой аллергии.



Ассортимент кормов для кошек:

• Acana Wild Prairie

75 % Микс на основе мяса: курицы ; 25 % - овощи, фрукты и растения
Для **ЗДОРОВЫХ** кошек с . недельного возраста *всех пород, беременных, кормящих, стерилизованных.*
Подходит для кормления *хорьков.*



• Acana Pacifica

75 % мяса 5 видов рыбы; 25 % - овощи, фрукты и растения.
Для **ЗДОРОВЫХ** кошек и котят с 5 недельного возраста *всех пород*. Не содержит куриный белок, рекомендован при пищевой аллергии.



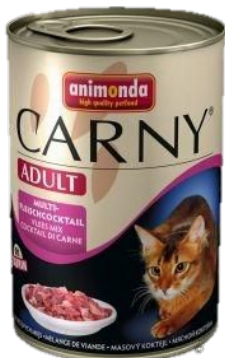
• Acana Grassland

75% Микс на основе мяса ягненка; 25 % - овощи, фрукты и растения
Для **ЗДОРОВЫХ** кошек с 5 недельного возраста *всех пород, беременных, кормящих, стерилизованных.* Не содержит куриное мясо, но содержит целое яйцо, поэтому с осторожностью можно предложить кошкам с аллергическими реакциями.



Влажные корма:

Название	Производитель	Класс корма	Поставщик
Carny, Gran Carno консервы	Германия	Суперпремиум	Ветгорпартнер
Vom Feinsten (фом файстен) паштет	Германия	Суперпремиум	Ветгорпартнер
Деревенские лакомства консервы, пресервы	Таиланд, Россия	Суперпремиум	Зообизнес-Групп
Miglior Unico паучи	Италия	Премиум	Росхимтрейд
Miglior консервы в кусочках и паштетах	Италия	Премиум	Росхимтрейд
My Happy Pets	Лихтенштейн	Премиум	Росхимтрейд
Дах консервы	Чехия	Эконом	Росхимтрейд
Prevital консервы	Чехия	Эконом	Росхимтрейд



Корма Роял Канин

Производителем сухих кормов Роял Канин является: 1 Франция

2 Россия

Производителем

влажных кормов Роял Канин является: Австрия, Австралия, Россия

Роял Канин производит свою продукцию преимущественно на домашней птице (чаще всего это курица), поэтому корма Роял Канин не рекомендуются животным с аллергическими реакциями на куриный белок.

Ассортимент повседневных кормов для кошек:

MOTHER&BABYCAT



Корм для котят от 1 месяца до 4 месяцев, а так же для беременных и кормящих кошек.

Можно размачивать кипяченой негорячей водой на одно кормление.

Если размоченный корм остается после того, как котенок поел, его следует выбросить, т.к. через 40 минут начинается обсеменение бактериями.

Идеален в качестве первого прикорма после отъема от матери.

KITTEN



Корм для котят с 4х месяцев до года.

INDOOR 27



Корм для кошек, живущих в помещении.

Особенности:

1. Так как кошки, живущие в помещении, ведут не активный образ жизни, они рискуют набирать лишний вес. В корме снижено количество жиров, т.е. он является низкокалорийным.
2. Снижает запах фекалий
3. Выводит шерсть из ЖКТ

PURE FELINE VITALITY



Линейка Пюр Фелин Бодрость

Для активных кошек

Особенности:

- 1. На основе рыбы*
- 2. Высококалорийный*

PURE FELINE BEAUTY



Пюр Фелин Красота

Корм, поддерживающий красоту шерсти

Особенности:

- 1. Высокое содержание Омега-3 жирных кислот*

PURE FELINE SLIMNESS



Пюр Фелин Стройность

Корм для поддержания стройности силуэта

Особенности:

- 1. Снижено содержание жиров (калорий)*

Корма для кошек с индивидуальными особенностями:

SENSIBLE 33



Корм для кошек с чувствительным пищеварением

Рекомендуется при склонности к диареем (понос) при отсутствии болезней желудочно-кишечного тракта.. Корм жирный, очень питательный для того, чтобы съев небольшое количество, питомец насытился, не перегрузив при этом желудочно-кишечный тракт. Содержит комплекс пребиотиков (питательная среда для полезной микрофлоры).

Корм для кастрированных кошек и котов от 6 до 7 лет

Особенности:

Низкокалорийный для профилактики набора лишнего веса.



ВАЖНО!!! Все корма, предназначенные для

кастрированных/стерилизованных питомцев, содержат сниженное количество жира, т.е. являются низкокалорийными. Однако, это не значит, что кастратам можно употреблять только специальные корма. Если питомец здоров, отсутствует лишний вес, можно предлагать другие корма.

STERILISED 7+

Корм для кастрированных кошек и котов от 7 лет

Особенности:

1. Низкокалорийный для профилактики набора лишнего веса
2. Хондропротекторы (вещества, поддерживающие здоровье суставов).
3. Снижено количество фосфора для профилактики болезней почек.

P.S. Таурин – аминокислота, иными словами белок, не синтезируемый организмом кошки (собаки синтезируют). В природе она получает его, охотясь на мышей, птиц. Отсутствие таурина непременно приведет к болезням сердца и глаз, поэтому в корма для кошек эту аминокислоту добавляют всегда.



AGEING 12+

Корм для кошек старше 12 лет.

Особенности:

1. Снижено содержание фосфора для поддержки почек
2. Хондропротекторы (вещества, поддерживающие здоровье суставов).
3. Поддержка сердца - повышенное содержание таурина
4. Забота о зубах - крокета в форме хрупкой подушечки с пащетом внутри
5. Повышенная вкусовая привлекательность



SAVOUR EXIGENT

Корм для кошек, привередливых к вкусу

Особенности:

Подходит кошкам, которых приучили питаться разными кормами.

Содержит 2 вида крокет, отличающихся формой, текстурой и составом. Процесс перебирания крокет увлекает кошку, стимулируя аппетит.



Золотая (породная) серия. Мейн-куны, Британцы, Сфинксы, Персы, Йоркширские терьеры. Необходимо помнить, что кормами для котят из кормов породной серии кормить нужно с 4 месячного возраста. Исключение – Мейн-Кун - с 3 мес. до 15 мес. Щенкам до 2-х месячного возраста рекомендован корм Стартер, затем можно предложить породную серию.

Профилактическая линейка CARE. Рекомендуется при отсутствии заболевания, но при наличии первичных симптомов. Для получения эффекта требуется соблюдение **МОНОДИЕТЫ**. Время достижения результата указано на упаковке справа внизу.



HAIR & SKIN

Корм для профилактики здоровья кожи и красоты шерсти.

Рекомендуется при сухости кожи, образовании перхоти, при тусклости шерсти и ее выпадении. Корм содержит Омега-3,6 жирные полиненасыщенные кислоты, не синтезируемые организмом кошки.



DIGESTIVE CARE

Забота о пищеварении

Рекомендуется при склонности питомца заглатывать корм, не разжевывая, что приводит к рвоте. Также при не опасных симптомах расстройства желудочно-кишечного тракта.

ВАЖНО!!! Этот корм содержит рыбу в составе.



HAIRBALL CARE

Корм для профилактики образования комочков шерсти

В состав добавлены семена подорожника, которые под воздействием влаги создают слизь, не позволяющую сбиваться волоскам в комок в желудке кошки.

Профилактика образования комочков обязательна, так как со временем комочки могут полностью остановить работу ЖКТ, создав непроходимость кишечника.



URINARY CARE

Корм для профилактики мочекаменной болезни у не стерилизованных и не болевших мочекаменной болезнью кошек.

Особенности:

1. Низкокалорийный

Идеален в сезон возможных обострений заболевания – осень и весна.



LIGHT WEIGHT CARE

Корм для контроля веса

Низкокалорийный

Не дает гарантии похудения, но способствует поддержанию идеального веса.

Корма для собак

ЛИНЕЙКА	ВЕС ВЗРОСЛОЙ СОБАКИ	ВОЗРАСТ ВЗРОСЛЕНИЯ
X-Small - миниатюрные	До 4 кг	10 мес.
Mini - мелкие	4- 10 кг	10 мес.
Medium - средние	11-25 кг	12 мес.
Maxi - крупные	26-44 кг	15 мес.
Giant - гигантские	Свыше 45 кг	18-24 мес.

Весовая категория собаки определяется по ее весу во **ВЗРОСЛОМ** состоянии. То есть если речь идет о щенке, то для того, чтобы узнать весовую категорию, мы должны понимать, сколько собака будет весить, когда вырастит. Например, щенок немецкой овчарки в 4 месяца весит 12 кг. Но мы не относим его к медиум породам. Понимая, что взрослая немецкая овчарка достигнет веса от 40 кг, мы щенка будем относить к категории Макси.

Неверно подобранная категория корма не обеспечит питомца всеми необходимыми питательными веществами. Например, алабай делает один шаг, а чтобы пройти такое же расстояние, шицу придется сделать 10 шагов. То есть мелкой собаке требуется большее количество калорий, а для алабая жирный корм чреват большой нагрузкой на суставы. В то же время алабаю необходимы хондропротекторы в составе корма, отвечающие за здоровье суставов. Размер крокеты так же имеет значение, т.к. мелкую гранулу крупная собака будет заглатывать, при этом не почувствовав чувства насыщения.



MINI STARTER

Корм для щенков категории Мини и X-small от 1 месяца до 2 месяцев, а так же для беременных и кормящих сук.

Можно размачивать в воде на одно кормление.



MINI PUPPY

Корм для щенков Мини пород от 2 месяцев до 10 месяцев



MINI ADULT

Корм для взрослых собак Мини пород от 10 месяцев и выше



MINI EXIGENT

Корм для взрослых привередливых собак Мини пород

Особенности:

- 1. Повышенная вкусовая привлекательность*
- 2. Крокета в форме подушечки*



MINI DERMACOMFORT

Корм для взрослых собак Мини пород с чувствительной кожей

Рекомендуется при появлении перхоти, сухости кожи, склонности к аллергическим реакциям и зуду.



MINI DIGESTIVE CARE

Корм для взрослых собак Мини пород с чувствительным пищеварением



Club CC (низкокалорийный)

Корм для взрослых собак всех пород. Бюджетный вариант. Обеспечивает только самым необходимым без акцента на специфику животного. Менее калорийный.



Club HE (более калорийный)

Корм для взрослых собак всех пород. Бюджетный вариант. Обеспечивает только самым необходимым без акцента на специфику животного. Более калорийный.

Наполнители:

Наполнители мы делим по материалу, из которого они изготовлены, и по способу применения.

По материалу:

1. Глина (натуральные) – илстые отложения (Ever Clean, Pi-Pi Bent Delux). Характеризуются тем, что не пылят. Здесь же следует отметить, что пылящие комкующиеся бентонитовые наполнители чреваты накоплением осадка в слизистых кошки из-за поглощаемой пыли.

2. Бентонит (натуральные) – вулканического происхождения. Пылят, особенно комкующиеся. (Venek и др.). Качественные бентонитовые наполнители и впитывающие пылят в меньшей степени (Pi-pi Bent Classic) или не пылят совсем (Fresh Step впитывающий).

3. Силикагелевые наполнители – очень удобны в использовании, но шуршат, шипят и не используются в помещениях с повышенной влажностью. Не являются природными. В окружающей среде распад происходит 500 лет.

4. Растительные (натуральные):

Соевые – Cat Step;

Кукурузные – Venek;

Древесные – Cats Best, Кошкина Поляна, Сима. Все эти наполнители являются идеальным вариантом для котят (взрослые питомцы не являются исключением). Учитывая их любознательность и желание все попробовать на вкус, следует иметь в виду, что если котенок полакомится бентонитом, он сформируется в комок, что чревато непроходимостью кишечника с последующим его разрывом. Силикагель опасен тем, что может сжечь слизистую, попав на нее.

По способу применения наполнители делятся на:

1. Комкующиеся – clumping

2. Впитывающие – no clomping

Необходимо более подробно рассказать о преимуществах таких наполнителей, как Фреш Степ, Эвер Клин, Пи-Пи Бент Делюкс, Кэтс Бест

Fresh Step – надолго удерживает запахи. Бывает впитывающий, комкующийся и силикагелевый.

Cats Best – комкующийся. Действительно номер 1 в Европе. В отличие от впитывающего древесного наполнителя Кошкина Поляна удерживает запахи на 1000000%. В квартире пахнет пилорамой) Кошкина Поляна производится из отходов деревоперерабатывающего производства, разносится по квартире, создают в лотке огромный объем смеси из мочи и рассыпавшихся опилок. Cats Best изготовлен из упавших деревьев.

Pi-Pi Bent Delux – экономически более выгоден, чем Venek, т.к. его впитываемость – 10-12,5л. А с учетом того, что не пылит, удерживает запах, имеет более плотную структуру комочка и красивую упаковку – выбор в пользу Pi-Pi Bent очевиден.

Cat Step соевый – комкующийся, но не смотря на это можно смывать в унитаз. При постоянном контакте с жидкостью комочек растворится. Отлично удерживает запах

Шампуни

При выборе шампуня необходимо учитывать многие факторы, которые позволят подобрать необходимый продукт. Для этого нужно задать покупателю ряд вопросов:

вид животного, возраст, назначение, тип шерсти, окрас, длина, аллергические реакции.

Следует понимать, что шампуни от внешних паразитов нецелесообразно использовать в качестве защиты от паразитов на постоянной основе. Как правило, их применяют, когда с питомца «гроздьями» свисают блохи (например, животное, подобранное на улице).

Амуниция:

Учитывайте, что некоторые покупатели не имеют понятия, что такое шлея, также не знают отличия между рулеткой ленточной и тросовой. При подборе рулетки необходимо обозначить, что вес, указанный на упаковке – не вес собаки, а вес собаки, учитывая рывок. То есть если собака весит 10 кг, на рулетке должен быть указан вес примерно в 2 раза больше – 20 кг.

Корма ПУРИНА ПроПлан

Производителем сухих кормов ПроПлан является: *Франция, Италия, Россия*

Производителем пресерв (паучи) является *Россия*

Производителем консерв является *Франция*

Ассортимент кормов для кошек:

Информативно: *OptiRenal – поддержка почек, OptiDigest-поддержка органов пищеварения, OptiDerma- поддержка кожи и шерстных покровов, OptiStart – поддержание природного иммунитета, OptiSenses – поддержание органов чувств.*

Так как очень часто покупателем приходит с запросом «Корм без курицы» и «У моего питомца аллергия на курицу», необходимо четко помнить, в каких позициях курица не содержится. В описаниях кормов обращайте внимание на те из них, в которых есть пометка «НЕ СОДЕРЖИТ КУРИЦУ».



ORIGINAL KITTEN – корм для котят на курице.

Содержит молоко коровьего молока.

DELICATE KITTEN – корм для котят на индейке.

Содержит комплекс пребиотиков.

НЕ СОДЕРЖИТ КУРИЦУ.

ПрОбиотик – живая бактерия, входящая в состав полезной микрофлоры ЖКТ.

ПрЕбиотик – пища для прОбиотика.



STERILISED

КОРМ ДЛЯ КАСТРИРОВАННЫХ КОТОВ И КОШЕК ОТ ГОДА И ВЫШЕ :

СО ВКУСОМ ЛОСОСЯ

СО ВКУСОМ ИНДЕЙКИ

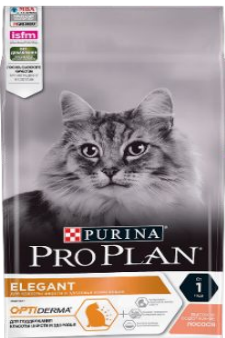
СО ВКУСОМ КУРИЦЫ (ДЛЯ ЧУВСТВИТЕЛЬНОГО ПИЩЕВАРЕНИЯ)

СО ВКУСОМ КРОЛИКА

ВАЖНО!!! ВСЕ ЭТИ ПОЗИЦИИ В СОСТАВЕ СОДЕРЖАТ КУРИЦУ .



DELICATE – КОРМ ДЛЯ ВЗРОСЛЫХ ПРИВЕРЕДЛИВЫХ КОШЕК С ЧУВСТВИТЕЛЬНЫМ ПИЩЕВАРЕНИЕМ: С ИНДЕЙКОЙ С ЯГНЕНКОМ
ОБЕ ПОЗИЦИИ НЕ СОДЕРЖАТ КУРИЦУ.



ELEGANT

Корм для взрослых кошек с чувствительной кожей + профилактика образования комочков шерсти.

С ЛОСОСЕМ.

НЕ СОДЕРЖИТ КУРИЦУ.



ORIGINAL ADULT

Корм для взрослой кошки со вкусом курицы.

Поддержка почек.

Ассортимент кормов для собак:

ВАЖНО!!! Все позиции кормов для собак, в состав которых входит лосось, не содержат курицу.



**Корм для щенков мелких и миниатюрных пород:
с курицей
с лососем**



**КОРМ ДЛЯ ВЗРОСЛЫХ СОБАК
МЕЛКИХ И МИНИАТЮРНЫХ
ПОРОД:
С ЛОСОСЕМ
С КУРИЦЕЙ
С ЯГНЕНКОМ**



**КОРМ ДЛЯ ВЗРОСЛЫХ СОБАК
СРЕДНИХ ПОРОД:
С ЛОСОСЕМ
С ЯГНЕНКОМ**

**СЛЕДУЕТ ЗНАТЬ НАИЗУСТЬ!!!
КОРМА, НЕ СОДЕРЖАЩИЕ В
СОСТАВЕ КУРИЦУ:**

КОШКИ:

DELICATE ДЛЯ ВЗРОСЛЫХ С

ИНДЕЙКОЙ, ЯГНЕНКОМ

ELEGANT С ЛОСОСЕМ

DELICATE С ИНДЕЙКОЙ ДЛЯ КОТЯТ

СОБАКИ: ВСЕ КОРМА С ЛОСОСЕМ

Корма ПУРИНА Кэт Чау, Дог Чау, Гурмэ

Кэт Чау, Дог Чау - относятся к кормам *ПРЕМИУМ* класса.

Производитель: *Россия*

Консервы Гурмэ Голд – относятся к *ПРЕМИУМ* классу.

Производитель: консервы Гурмэ Голд *Франция*,

паучи Гурмэ Перл *Россия*

Корма Брит Кеа

Корма Брит Кеа относятся к суперпремиальным кормам.

Производителем сухих кормов является *Чехия*, пресерв *Чехия*, консерв *Таиланд*.

Особенности линейки: *гипоаллергенный за счет отсутствия в рецептуре пшеницы, кукурузы: в качестве источников углеводов используется рис, картофель, яблоки, гречка. Во всех кормах содержится лососевое масло у собак и кошек (источник Омега-3), облепиха у котов в качестве противовоспалительного средства и защиты мочевыводящих путей.*

Корма Брит премиум

Производителем сухих кормов является - *Чехия* , пресерв- *Чехия*, консерв - *Россия* – *Елецкий консервный завод (гарантия соблюдения всех стандартов качества).*

Особенности линейки : *содержание мяса 35-40%. Отсутствуют пшеница, соя, ГМО. В корма для кошек добавляются куриный и лососевый соусы. Линейка Премиум по своему составу способна конкурировать с такими кормами супер премиум класса, как Роял Канин, Проплан и Хилс.*

ВАЖНО!!! *в процессе работы Вы можете столкнуться с возражением: « питомец не хочет есть этот корм». Из-за натуральности, Брит действительно не обладает выраженной вкусовой привлекательностью, не смотря на прекрасное качество продукта. Работа с возражениями в таком случае сводится к тому, чтобы сказать: корма Брит абсолютно натуральные, без усилителей вкуса. Добавить вкусовой привлекательности производитель может за 5 минут, но это негативно повлияет на качество продукта.*

Информативно: *позиция Sippy для кошек – ооочень жирная и , не смотря на то, что для лысых пород (сфинксы, ориенталы) жирные корма предпочтительнее, эту позицию мы не предлагаем. Из-за слишком большой жирности у кошки могут появиться экземы в складочках кожи.*

Как можно экономить, приобретая дорогие корма. Арифметика:

Наша задача, объяснить клиенту, что, покупая дорогой корм, он не только приобретает, вкусный, сбалансированный, и полезный рацион, но еще экономит при этом свои деньги.

Самый эффективный способ заставить человека задуматься о переводе питомца на более дорогой рацион – это просчитать сколько покупатель сэкономит в месяц, если будет кормить животное дорогим кормом.

ПРИМЕР: влажный корм эконом класса стоит примерно 83 коп. за 85г. Среднему коту нужно такого корма около 4 упаковок в день. $0,83 \cdot 4 = 3 \text{руб. } 32 \text{коп.}$ в день. В месяц выходит $3,32 \cdot 30 = 99 \text{руб. } 60 \text{коп.}$

Сухого корма примерно нужно 67 г. в сутки: $0,067 \text{г} \cdot 30 \text{дней} = 2,01 \text{ кг}$ в месяц.

Средняя цена сухого корма примерно 20 руб.: $2,01 \cdot 20 = 40 \text{руб. } 20 \text{коп.}$ в месяц.

Корма Хиллс

Производителем сухих кормов являются Чехия и Голландия;
пресерв Франция, консервы США

Ассортимент кормов для кошек:



KITTEN

Для котят от 3 недель до года с тунцом с курицей



STERILISED

Для кастрированных котом и кошек с 6 месяцев до 6 лет с тунцом с курицей



ADULT

Для взрослых кошек от года до 6 лет с тунцом с курицей с ягненком



Hairball Indoor

Для кошек живущих в помещении, а так же для профилактики образования комков шерсти.



Sensitive Stomach & Skin

Для кошек с чувствительной кожей и чувствительным пищеварением



Hill's Nature's Best

Для всех кошек старше года. Подходит: стерилизованным, привередливым, живущим в помещении. Содержит большое количество овощей. Курица Тунец

ВАЖНО ЗНАТЬ НАИЗУСТЬ!!! ВСЕ КОРМА ХИЛЛС ДЛЯ КОШЕК СОДЕРЖАТ КУРИЦУ, поэтому их нельзя рекомендовать при аллергической реакции у питомца на куриный белок.

Ассортимент кормов для собак:



Hill's Science Plan для щенков мелких и миниатюрных пород
Курица



Hill's Science Plan для взрослых собак мелких и миниатюрных пород
Курица



Hill's Science Plan для взрослых собак мелких и миниатюрных пород
Ягненок с рисом
НЕ СОДЕРЖИТ КУРИЦУ



Корм Hill's Science Plan для щенков средних пород
с ягненком и рисом
НЕ СОДЕРЖИТ КУРИЦУ



Корм Hill's Science Plan для взрослых собак средних пород
с ягненком и рисом – НЕ СОДЕРЖИТ КУРИЦУ

ВАЖНО ЗНАТЬ НАИЗУСТЬ!!! Корма для собак, в составе которых содержится ягненок, не содержат курицу.

4.2 Антипаразитарные препараты (внешние паразиты):



Блохи, вши, власоеды. Живут в шерстном покрове питомца. Отличительной чертой блох является их подвижность и прыгучесть. Более того, вне тела «хозяина» они способны жить несколько месяцев. Поэтому крайне важно обрабатывать не только питомца, но и места, где он находится: ковры, мебель и т.д. **БЛОХИ ЯВЛЯЮТСЯ ПЕРЕНОСЧИКАМИ ЯИЦ ЛЕНТОЧНЫХ ГЕЛЬМИНТОВ!** Так же вызывают блошиный дерматит, который трудно поддается лечению.



Саркоптоз ЧЕСОТОЧНЫЙ КЛЕЩ. Заболевание, переносчиком которого являются саркоптоидные клещи. Склонность к такого рода чесотке проявляется у собак в большей степени, чем у кошек. Клещ живет на теле животного, питаясь ороговевшим слоем эпидермиса, кровью.



Нотоэдроз. ЧЕСОТОЧНЫЙ КЛЕЩ. Клещи паразитируют в роговом слое кожи, где размножаются и прогрызают глубокие ходы. К нотоэдрозу больше склонны кошки.



Отодектоз, или ушная чесотка. ЧЕСОТОЧНЫЙ КЛЕЩ. Клещи питаются чешуйками эпидермиса кожи наружного слухового прохода. В результате своей жизнедеятельности клещ выделяет секрет и фекалии, приводящие к раздражению и зуду, вследствие чего у животного развивается воспаление наружного уха (бактериальный отит). При несвоевременном лечении отодектоз приводит к мучительному и болезненному отиту, а отит в свою очередь, если питомцу не оказать помощь, - к менингиту и гибели.



Демодекоз. ЧЕСОТОЧНЫЙ КЛЕЩ. Demodex — физиологический представитель микрофлоры кожи, т.е. это постоянные эктопаразиты (внешние паразиты), которые наносят вред при стечении определенных обстоятельств: стресс, снижение иммунитета, плохой уход, неполноценное питание.



Иксодовый клещ. НАИЗУСТЬ - НЕ ОТНОСИТСЯ К ЧЕСОТОЧНЫМ КЛЕЩАМ!!!

Это кровососущие клещи, так же известные под названием «лесные». Являются переносчиками **ПИРОПЛАЗМОЗА** у собак. В организме заражённого животного массово погибают эритроциты. Из-за этого нарушается клеточное дыхание, в клетки поступает мало кислорода. Погибшие эритроциты должны быть обезврежены и выведены из организма, поэтому в работу включаются печень, почки и селезёнка, которые часто не справляются со своей задачей. Из-за недостатка кислорода увеличивается нагрузка на сердечно-сосудистую и дыхательную системы. Сердце и лёгкие работают в экстремальном режиме. Если вовремя не принять меры и не начать лечение, собака быстро погибнет – зачастую через 5-7 дней после первых симптомов: отсутствие аппетита, вялость, затем желтеют белки глаз, моча приобретает бурый оттенок.

Период, когда требуется защита питомцу, начинается в середине марта и заканчивается в конце октября.

Информативно: кошки не болеют пироплазмозом, но есть другие заболевания, переносчиками которых являются иксодовые клещи. Более того, если кошка живет с собакой, она может «поделиться» клещом с другом.

ИНСЕКТО-АКАРИЦИДНЫЕ ПРЕПАРАТЫ

Инсекто-акарицидные препараты предназначены для защиты от блох и клещей. Имеют несколько форм выпуска: ошейники, капли на холку, спреи и таблетки.

- Ошейники.** Имеют самый длительный период защиты, которая начинается **через 48 и более часов** после того, как ошейник надет на питомца. Обязательным условием гарантированной защиты является соприкосновение ошейника с липидным слоем кожи, по этой **причине животным с густым подшерстком ошейники в качестве защиты не рекомендуются.**
- Капли на холку.** Начинают свое защитное действие **через 24 часа** после нанесения. Имеют более короткий срок защиты в сравнении с ошейниками. Так же действуют через липидный слой: действующее вещество через него проникает в подкожную клетчатку животного, распределяясь по всей поверхности (т.е. принцип действия, как у ошейников). Обязательным условием гарантированной защиты является **воздержание от купания питомца за 3-4 дня ДО нанесения капель и 3-4 дня ПОСЛЕ** во избежание смывания липидного слоя. **ВАЖНО!!!** Капли на холку не попадают в кровоток питомца!
- Спреи.** Как правило, защитное действие начинается **мгновенно.** Можно использовать в качестве самостоятельного средства защиты, дополнительного и средства защиты на период, пока не наступит начало защиты основного препарата: ошейник, капли, таблетка
- Таблетка.** Самый надежный способ защиты. Действует через укус насекомого. Это означает, что кусая питомца, клещ получает порцию действующего вещества, которое находится в крови животного, и погибает, не успев заразить. То есть таблетка не обладает репеллентным (отпугивающим) действием, но при этом питомец находится в безопасности. Необходимо предупреждать покупателя об этом, т.к. имеют место быть ситуации, когда покупатели считают, что таблетка «не сработала», если клещ впился.

Название	Спектр действия	Дозировка или размер	Срок действия	Показания/Противопоказания
Форесто, ошейник для собак и кошек Bayer, Германия	Блохи, вши, власоеды, иксодовые клещи	для кошек для кошек и собак менее 8 кг для собак более 8 кг	8 месяцев (240 дней)	щенкам с 7 недель котяткам с 10 недель

ВАЖНО ЗНАТЬ НАИЗУСТЬ!!! Преимущества ошейника Форесто:

- Влагостойкий**
- Не имеет запаха – отлично подходит охотничьим собакам**
- Имеет линию разрыва – исключено удушье питомца в случае, если он зацепится ошейником за что-либо.**
- Имеет нано матрицу, позволяющую распределить выделение действующего вещества равномерно на весь срок защиты в отличие от других ошейников, действие которых ослабевает значительно уже через 2 месяца. То есть защита одинаковая с первого до последнего дня срока ношения ошейника.**
- Наличие светоотражающих фликеров**

Адвантикс для собак, капли на холку Bayer Германия	Вши, блохи, власоеды, иксодовые клещи, комары, мух, мошек и москитов (переносчики дирофиляриоза)	По весовым категориям	1 месяц	щенкам с 7-недельного возраста массой не менее 1,5 кг, а также животным других видов
--	--	-----------------------	---------	--

ВАЖНО ЗНАТЬ НАИЗУСТЬ!!! Адвантикс категорически запрещено использовать для других животных. **ТОЛЬКО ДЛЯ СОБАК!** У кошек вызывает конвульсии и гибель.

Одну пипетку каплей Адвантикс нельзя делить на несколько собак. Например, у нас есть две собаки по 4 кг и пипетка, рассчитанная на вес 4-10кг. Так как пипетка выделяет и распространяет действующее вещество на поверхности кожи, следует учесть, что поверхность одной 10кг собаки меньше, чем поверхность двух собак по 4 кг. То есть использование одной пипетки не обеспечит распределение действующего вещества по всей поверхности у двух собак и они окажутся не защищенными.

Килтикс, ошейник для собак, Bayer Германия.	Блохи, вши, власоеды, иксодовые клещи	Для мелких, средних и крупных пород	6 месяцев	С 3 месяцев
---	---------------------------------------	-------------------------------------	-----------	-------------

Перед применением ошейника Килтикс, следует резко потянуть ошейник за концы, чтобы разорвать матрицу, которая сдерживает выделение действующего вещества.

Адвантейдж, капли на холку для кошек, Bayer Германия.	Блохи, вши, власоеды, личинки блох	Для кошек : До 4 кг От 4 до 8 кг При весе выше 8 кг требуется комбинация пипеток.	1 месяц	С 10 недель
---	------------------------------------	--	---------	-------------

Обратите внимание, что защиты от иксодовых клещей в каплях Адвантейдж нет.

Капли Адвантейдж можно использовать для защиты от блох грызунов: кролики, крысы, морские свинки, хомячки и джунгартики.

Название	Спектр действия	Дозировка	Срок действия	Показания/ Противопоказания
Бравекто в форме таблетки для собак Австрия	Блохи, иксодовые клещи, демодекозные клещи, саркоптоидные и отодектозные клещи	По весовым категориям	12 недель	Щенкам с 8 недель и от 2 кг

ВАЖНО ЗНАТЬ НАИЗУСТЬ!!!:

- 1. Таблетку нельзя делить, т.е. если таблетка рассчитана на вес 4,5-10кг, ее нельзя задавать двум собакам весом по 4 кг. Производитель заявляет, что действующее вещество не размешано, а распределено в таблетке точно, что не позволяет определить, где именно.*
- 2. Если вы предлагаете таблетку или любой другой препарат, рассчитанный на вес, растущему питомцу, нужно подбирать препарат с учетом его веса на момент **ОКОНЧАНИЯ СРОКА ЗАЩИТЫ**. То есть если у нас щенок алабая в 4 месяца весит 15 кг, то через три месяца он будет весить 25 кг. Значит таблетку Бравекто мы предлагаем не 10-20 кг, а уже 20-40. Передозировки не будет. С каплями тоже самое.*

Beaphar bio band ошейник для кошек для собак	Отпугивает блох, клещей, комаров		4 месяца	Котят и щенки с 2 месяцев
Beaphar ошейник инсект. для собак для кошек	Блохи, иксодовые клещи		6 месяцев	Котят и щенки с 6 месяцев

Информативно: диазинон, входящий в состав ошейника Beaphar, во многих странах Европы запрещен, т.к. имеет способность проникать через подкожную клетчатку в кровь. Очень токсичен.

Больфо спрей, для кошек и собак 250 мл. Bayer, Германия	Блохи, вши, власоеды, иксодовые клещи		1 раз в неделю	Котят и щенки с 3 месяцев
Дана Ультра Капли на холку для кошек РФ	Блохи, вши, власоеды, иксодовые клещи, нотоэдроз, отодектоз	По весовым категориям	От блох, вшей, власоедов – 6-8 недель. От иксодовых клещей – 3-4 недели	Котят и щенки с 10 недель
Дана Ультра капли на холку для собак РФ	Блохи, вши, власоеды, иксодовые клещи, саркоптоз, отодектоз	По весовым категориям		
Барс, капли для собак, 1 пип. ----- Барс, капли для кошек, 1 пип. РФ	Вши, блохи, власоеды, саркоптоз, нотоэдроз, иксодовые клещи	1 пипетка для собак 2-10 кг ----- 1 пипетка для кошек 3-8 кг	1 месяц	Котят и щенки с 8 недель, собаки от 2 кг.
Зоолекарь спрей РБ	Блохи, вши, власоеды, иксодовые клещи			Котят и щенки с 2 недель
БлохНэт спрей для кошек и собак РФ	Блохи, вши, власоеды, иксодовые и саркоптоидные клещи, комары.		От блох-до 2х месяцев, вшей, власоедов и клещей - до 1 месяца, комаров - до 7 дней.	Щенкам с 10 недель и от 2 кг. Котятам с 12 недель

Ветеринарные диеты

Ветеринарные диеты, являются **МОНО ДИЕТАМИ!!!** Не допускается смешивать вет. диеты и другое питание. Следует придерживаться рекомендуемого курса применения и назначения ветеринарного врача.



Recovery для собак и кошек. Восстановительная диета.

Мусс. Можно кормить из шприца (без иглы).

Концентрированный корм. Рекомендован после перенесенных заболеваний в период восстановления, в послеоперационный период, при ослабленности организма на фоне проблем со здоровьем.

Даже небольшого количества корма достаточно, чтобы обеспечить организм всеми необходимыми элементами



Neutered Young Male

Корм для кастрированных котов (мальчиков)

Профилактика мочекаменной болезни. Отличный вариант для поддержания мочевыводящей системы после окончания лечения МКБ, а так же для кастрированных болевших и не болевших МКБ животных.



GastroIntestinal Fibre Response

Лечебная диета при запорах.

Противопоказан при кишечной непроходимости.

ВАЖНО!!! Перед тем, как предложить корм покупателю, необходимо уточнить, в чем проявляется запор у питомца – сколько дней он не ходил в туалет. Если ходит, но с трудом, можно предложить корм. Если не ходил более 3-4 дней в срочном порядке нужен вет. врач. Возможно, у питомца кишечная непроходимость, и слабительные корма и препараты приведут к разрыву кишечника.



Gastro Intestinal Moderate Calorie

Лечебная диета при болезнях ЖКТ и панкреатите.

Пониженное содержание калорий.

Рекомендован при гастритах, гастроэнтеритах, отравлениях, диарее, панкреатите. Самый распространенный запрос – рвота и понос.

ВАЖНО!!! Категорически запрещен при запорах!



Gastro Intestinal

Лечебная диета при болезнях ЖКТ.

Калорийный.

Рекомендован при гастритах, гастроэнтеритах, отравлениях, диарее, анорексии, в восстановительный после заболеваний период, в послеоперационный период. Самый распространенный запрос – рвота и понос.

ВАЖНО!!! Категорически запрещен при запорах!

Противопоказанием является ПАНКРЕАТИТ.

Лечебная диета при почечной недостаточности

Категорически запрещено к диете добавлять что-либо еще в рацион питомца (только по рекомендации ветеринарного врача)

В большинстве случаев диета является пожизненной.

В ситуациях, когда одновременно с кормлением кормом Ренал у питомца появляются признаки другого заболевания, приоритет остается за Реналом (нет почек - нет кота). Остальные заболевания лечатся под присмотром и по рекомендациям ветеринара.

***ВАЖНО!!!** Очень чревато путать заболевания мочекаменная болезнь и почечная недостаточность. Лечение заболеваний мочевыводящих путей и почек кардинально отличаются. Например, предложив корм URINARY S/O для кошки с почечной недостаточностью, вы нанесете серьезный ущерб ее и слабому здоровью, а в худшем случае убьете.*



Hypoallergenic

Лечебная диета при пищевой аллергии.

Не содержит белок животного происхождения, произведен на сое. Исключительная строгая моно диета! Только вода и корм!



Urinary S/O

Лечение и профилактика рецидивов мочекаменной болезни.

Мочекаменная болезнь возникает в результате выпадения осадка струвитных кристаллов. Без лечения в короткий срок образуются более крупные камни, которые попадают в мочевыводящие пути, перекрывая их частично или полностью, что приводит к разрыву мочевого пузыря и гибели питомца.

В зоне риска:

- 1. Питомцы с лишним весом*
- 2. Животные, потребляющие корма низкого качества*
- 3. Генетически предрасположенные коты и кошки*
- 4. Животные, живущие в стрессе (идиопатический цистит)*

Симптомы:

- 1. Кровь в моче*
- 2. Болезненное мочеиспускание (кот может кричать, долго рыться в лотке потом уходить, возвращаться и снова капаться в наполнителе)*
- 3. Мочеиспускание по чуть-чуть.*
- 4. Иногда коты и кошки не идут в лоток, а ищут место за мебелью, в темных углах, в шкафах. Зачастую их наказывают, не понимая, что возможно питомцу больно, и лоток ассоциируется у него именно с болезненными ощущениями. Наказывая, владелец питомца усугубляет состояние животного.*

***ВАЖНО!!!** Очень чревато путать заболевания мочекаменная болезнь и почечная недостаточность. Лечение заболеваний мочевыводящих путей и почек кардинально отличаются. Например, предложив корм URINARY S/O для кошки с почечной недостаточностью, вы нанесете серьезный ущерб ее и слабому здоровью, а в худшем случае убьете.*



Ветеринарные диеты ПроПлан:

HYPOALLERGENIC



Диетическая диета для снижения аллергических реакций

CONVALESCENCE



Восстановительная диета для кошек любого возраста

GASTROINTESTINAL



Период восстановления, острые и хронические заболевания ЖКТ

URINARY



Диетический корм при заболеваниях нижних отделов мочевыводящей системы: МКБ, идиопатический цистит, цистит

RENAL FUNCTION



Диета при хронической почечной недостаточности

Ветеринарные диеты Хиллс:

i/d



Для поддержания здоровья кошек с расстройствами пищеварения.

k/d



*При хронических заболеваниях почек
При заболеваниях сердца*

d/d



Для лечения и поддержания здоровья собак при кожных реакциях и рвоте/диарее в случае аллергии.

z/d



*При непереносимости пищи, пищевой аллергии, прочих заболеваниях кожи. При хроническом зуде и наружном отите.
При желудочно-кишечных расстройствах, таких как воспалительные заболевания кишечника (в том числе колит).*

c/d



помогает эффективно поддерживать здоровье нижних мочевыводящих путей у кошек и предотвращать повтор мочекаменной болезни

Metabolic



Гарантированное снижение веса животного

Ветеринарные диеты Брит:

Struvite



Беззерновая диета при струвитном типе мочекаменной болезни. Курица и горох

Hypoallergeni



Беззерновая Гипоаллергенная диета. Лосось и горох.

Gastrointestinal



Беззерновая диета при расстройствах ЖКТ для котят и взрослых кошек. Сельдь и горох

Renal



Беззерновая диета при хронической почечной недостаточности. Яйца и горох

Антипаразитарные препараты (внутренние паразиты):

Гельминты присутствуют в жизни каждого животного. Гельминты лишают питомца важных питательных веществ, ослабляя иммунитет животных. Особенно опасны глистные заражения для маленьких, пожилых и ослабленных животных. Чтобы понять, какой препарат предложить покупателю, необходимо знать их спектр действия, способ применения и в обязательном порядке противопоказания по весу и возрасту питомца. Гельминты бывают:



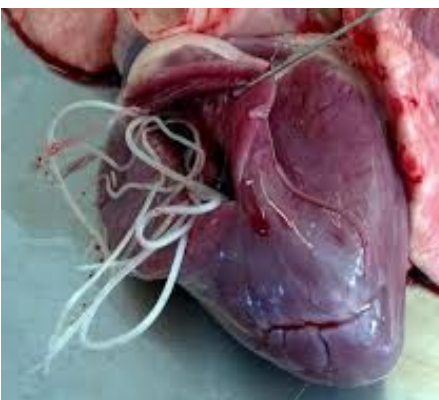
Нематоды, или круглые глисты – самый распространенный вид гельминтов в наших широтах. Заразиться личинками гельминта можно в антисанитарных условиях, употребляя воду из луж, а также сами владельцы могут переносить яйца гельминтов на обуви. Особенно опасны нематоды для котят и щенков: отравление токсинами. Так же возможно образование клубка из нематод в кишечнике питомца, что может привести к разрыву стенок кишечника.



Цестоды, или ленточные гельминты. Взрослая особь живет в тонком кишечнике питомца. Не имея пищеварительной системы, поглощает все питательные вещества через поверхность всего тела. Переносчиками личинок гельминта являются блохи, власоеды, крысы. Так же источником заражения может быть сырое мясо, рыба.



Лямблии, или простейшие – не представляют опасности для взрослого организма с сильной иммунной системой. В том или ином количестве есть в кишечнике любого млекопитающего. Самый распространенный симптом – зловонная диарея, иногда зеленоватого цвета с примесью крови. Лямблии более опасны для молодых животных. Заражение происходит через пищу и грязную воду.



Дирофилярии - относится к круглым гельминтам (нематодам). Переносчиком личинок (микрофилярии) являются комары и москиты. Через укус комара личинка попадает в кровоток животного или человека. Для животных чаще характерно обитание гельминта в сердце (в РБ нет адекватного лечения), у человека помимо сердца может обитать в глазах и под кожей. Информативно: в Брестской и Гомельской областях уже зафиксировано несколько сотен случаев дирофиляриоза у животных.

Схема профилактической дегельминтизации:

1. Ежеквартальные обработки взрослых животных 4 раза в год
2. За 10 дней до вязки, неделю до и неделю после родов
3. Дегельминтизацию щенков проводят с 2-х недельного возраста каждые 2 недели до 2-х месячного возраста, затем раз в месяц до 6-ти месячного возраста, далее как взрослых животных — один раз в три месяца
4. Дегельминтизацию котят проводят с 3-х недельного возраста каждые 2 недели до 2-х месячного возраста, затем раз в месяц до 6-ти месячного возраста, далее как взрослых животных — один раз в три месяца
5. Важно проводить обработку за 10 — 14 дней до вакцинации (это необходимо для того, чтобы устранить угнетающее действие паразитов на иммунитет и получить максимальный эффект от вакцинации).

Название	Спектр действия	Дозировка	Противопоказания
Дронтал д/кошек табл. Bayer, Германия	<i>Нематоды, цестоды</i>	<i>1 таб.. от 1 до 4кг</i>	<i>с 3-недельного возраста от 1 кг</i>
Дронтал плюс XL таб.. д/собак	<i>Нематоды, цестоды, лямблии</i>	<i>1 таб. от 17,5-35 кг</i>	<i>с 2-х недельного возраста</i>
Дронтал плюс в форме косточки таб.. д/собак Bayer, Германия		<i>1 таб. от 2-10 кг</i>	<i>от 2 кг. Дронтал для собак нельзя применять для кошек!</i>
Профендер для кошек, капли на холку Bayer, Германия	<i>Нематоды, цестоды</i>	<i>По весовым категориям</i>	<i>с 8 недельного возраста от 0,5 кг.</i>
Адвокат для котят, капли на холку. Bayer, Германия	<i>Блохи, чесоточные клещи (в том числе ушной), круглые гельминты (нематоды)</i>	<i>До 4-х кг 4 — 8 кг</i>	<i>с 9-недельного возраста от 1 кг.</i>
Адвокат для собак, капли на холку. Bayer, Германия	<i>Блохи, чесоточные клещи (в том числе ушной), круглые гельминты (нематоды), профилактика дирофиляриоза</i>	<i>По весовым категориям</i>	<i>с 7-недельного возраста от 1 кг</i>
Дирофен-паста д/котят и щенков РФ Дирофен-паста д/кошек и собак РФ	<i>Нематоды, цестоды, смешанные инвазии</i>	<i>1 мл на 1 кг 1 мл на 3 кг</i>	<i>щенкам, котяткам с 3- недельного возраста. В составе содержит тыквенное масло, являющееся дополнительным глистогонным средством, а так же защищает слизистые ЖКТ от продуктов распада при гибели гельминтов.</i>

Название	Спектр действия	Дозировка	Противопоказания
Празицид-суспензия Плюс д/котят 5мл РФ	<i>Нематоды, цестоды, лямблии, смешанные инвазии</i>	<i>1 мл на 1 кг</i>	<i>щенкам и котятм моложе с 3-недельного возраста. Сладкая на вкус. Обилие пены у питомцев после принятия препарата – естественная реакция на вкус и его терпкость.</i>
Празицид-суспензия Плюс д/кошек 7мл РФ		<i>1 мл на 1 кг</i>	
Празицид-суспензия Плюс д/собак 10мл РФ		<i>1 мл на 3 кг</i>	
Празицид-суспензия Плюс д/щенков мелких 6мл РФ		<i>1 мл на 1 кг</i>	
Празицид-суспензия Плюс д/щенков кр. и ср. пород		<i>1 мл на 3 кг</i>	
Гельмимакс-4 для взрослых кошек и котят, щенков и взрослых собак мелких пород	<i>Нематоды, цестоды, профилактика дирофиляриоза</i>	<i>1 таблетка</i> <i>2-4 кг</i>	<i>Щенки с 3-недельного возраста; котята моложе 6-недельного возраста. Преимущества: маленькие со вкусом курицы. Можно делить.</i>
Гельмимакс-10 для щенков и взрослых собак средних пород		<i>1 таблетка</i> <i>5-10 кг</i>	
Гельмимакс-20 для щенков и взрослых собак крупных пород		<i>1 таблетка</i> <i>10-20 кг</i>	
Милпразон таблетки для кошек до 2-х кг	<i>Нематоды, личинки нематод цестоды, профилактика дирофиляриоза</i>	<i>1 таб.. 1-2 кг</i>	<i>Не применять препарат котятм моложе 6-недельного возраста и массой менее 0,5 кг.</i>
Милпразон таблетки для кошек более 2-х кг		<i>1 таб.. 4-8 кг</i>	
Милпразон таблетки для собак до 5 кг		<i>1 таб.. 1-5 кг</i>	<i>Не применять препарат щенкам моложе 2-недельного возраста и массой менее 0,5 кг</i>
Милпразон таблетки для собак более 5 кг		<i>1 таб.. 10-25 кг</i>	

ВАЖНО ЗНАТЬ НАИЗУСТЬ!!!

Обратите внимание на то, что капли на холку Адвокат не защищают от иксодовых клещей. Иногда консультанты путают этот препарат с каплями Адвантикс, предлагая Адвокат в качестве альтернативы. Напоминаю:

- 1. Адвокат защищает от чесоточных клещей, Адвантикс – от иксодовых.*
- 2. Адвокат уничтожает нематод (круглых гельминтов), Адвантикс не содержит в составе антигельминтных веществ.*

ВАЖНО ПОНИМАТЬ И ЗНАТЬ!!!

Некоторые сотрудники неверно понимают формулировку «Кратность дегельминтизации 1 раз в три месяца» и считают, что этот период обусловлен сроком действия таблеток/суспензий/паст (Дронтал, Празисицид-суспензия, Гельмимакс, Дирофен-паста). На самом деле все пероральные препараты (те, которые применяются внутрь через рот) не имеют пролонгированного действия. Они проходят через желудочно-кишечный тракт, уничтожая попутно взрослых особей гельминтов (в некоторых случаях личинок), и выводятся организмом. На этом действие препарата заканчивается. При этом в кишечнике питомца остаются яйца гельминтов, которые через 10-14 дней становятся личинками. Этим объясняется повторный прием пероральных препаратов через 10-14 дней. Далее, учитывая физиологические особенности развития гельминтов, здоровью питомца не будет нанесен ущерб от гельминтов в течение 3х месяцев.

Капли на холку от гельминтов (Адвокат, Профендер) попадают в кровь питомца, затем в специальные резервуары около кишечника и оттуда выделяются в течение 1 месяца. Таким образом, они не требуют повтора через 10-14 дней. Вылупившиеся из яиц личинки будут уничтожены.

Исходя из вышеперечисленного, можно сделать вывод о преимуществах капель на холку от гельминтов в сравнении с пероральными препаратами:

- 1. Не требуют повтора*
- 2. Легкость применения. Питомцу не всегда удобно задать таблетку, суспензию или пасту. Капли наносятся на холку (между лопаток) питомца, что является самым простым способом для владельца животного и гарантирует отсутствие стресса у питомца.*
- 3. Кратность применения составит в данном случае 4 месяца: 1 месяц препарат действует, к нему добавляем еще 3 месяца безопасности питомца.*

Корма Фармина

Корма Фармина относятся к классу *ХОЛИСТИК*

Производителем сухих кормов Фармина является: *бренд итальянский, завод в Сербии.*

Линейки кормов Фармина: **БЕЗЗЕРНОВАЯ Grain Free** и **НИЗКОЗЕРНОВАЯ Low Grain**
*Наличие зерновых культур в кормах для животных не являются признаком отборного качества, так как они не входят в естественный рацион хищников – кошек и собак. Однако, в небольшом количестве зерно может способствовать улучшению работы ЖКТ, так как применяется в качестве клетчатки. В низко зерновой линейке может содержаться овес - зерно с низким гликемическим индексом, т.е. медленный углевод. Низкий гликемический индекс означает, что зерно не приведет к набору веса, не вызовет резких скачков сахара в крови и не станет причиной сахарного диабета. Процентное содержание зерна в кормах Фармина составляет только 20% в то время, как у Роял Канин, Проплан и Хилс может достигать 60%.
ВАЖНО!!! В обеих линейках корма на основе ягненка и рыбы **НЕ СОДЕРЖИТСЯ КУРИЦА**, их можно рекомендовать при аллергической реакции.*



Farmina N&D Grain Free

70% ингредиентов животного происхождения, 30% фруктов и овощей, 0% зерна.



Farmina N&D Pumpkin Grain Free (с тыквой)

60% ингредиентов животного происхождения, 40% фруктов и овощей, 0% зерна.



Farmina N&D Grain Free Quinoa

Беззерновой корм с Киноа, содержащий более 90% белков животного происхождения.



Farmina N&D Low Grain

60% ингредиентов животного происхождения, 20% фруктов и овощей, 20% зерна

Вакцинация



Nobivac DHPPi

Назначени
Собакам
Парвовирусный
инфекционный
Панлейкопения

Применени

Собакам с 8 - 10 недель
При первом применении
ОБЯЗАТЕЛЬНО повторная
вакцинация через 3 недели



Nobivac Lepto

Назначени
Собакам
Бешенство

Применени

Собакам с 8 - 10 недель
При первом применении
ОБЯЗАТЕЛЬНО повторная
вакцинация через 3 недели



Nobivac Rabies

Назначени
Бешенство
Применени
Собакам и кошкам с 3-х месяцев



Nobivac Tricat Trio

Назначени
Кальцивироз
Вирусный ринотрахеит
Панлейкопения

Применени

Кошкам с 8 – 9 недель
При первом применении
ОБЯЗАТЕЛЬНО повторная
вакцинация через 3 недели



Nobivac Дилуэнт

Назначени Растворитель для вакцин
Применени Используется для
е: растворения сухих вакцин
Нобивак

СХЕМА ВАКЦИНАЦИИ СОБАК

- 8 — 9 недель Нобивак DHPPi + Lepto
 - 12 недель Нобивак DHPPi + Lepto + Rabies (через 10 дней щенка можно выгуливать)
 - Через год Нобивак DHPPi + Lepto + Rabies
- Далее вакцинация проводится ежегодно - Нобивак DHPPi + Lepto + Rabies

СХЕМА ВАКЦИНАЦИИ КОШЕК

- 8 — 9 недель Нобивак Tricat Trio + Нобивак Diluent (растворитель)
 - 12 недель Нобивак Tricat Trio + Нобивак Diluent и Rabies
 - Через год Нобивак Tricat Trio + Нобивак Diluent и Rabies
- Далее вакцинация проводится ежегодно Нобивак Tricat Trio + Нобивак Diluent и Rabies

ВАЖНО ЗНАТЬ НАИЗУСТЬ!!!

1. Без холодильника вакцины хранятся не более 2-х часов! Предупреждайте об этом покупателя.

Если в магазине отключился свет – предупредите администратора.

Если Вам стало известно о том, что свет будет отключен на ночь, возьмите вакцины с собой домой.

Испорченная вакцина убивает животных.

2. Запрещается смешивать вакцины Tricat Trio и Rabies в одном шприце!!!

3. До достижения 8 недельного возраста, вакцинацию кошек производить нельзя!!!

За 10-14 дней до вакцинации следует обязательно провести дегельминтизацию питомца!!!

Витамины:

«Витамины» делятся на несколько видов:

1. Мультивитамины - даются курсом: **8in1 Multi Vitamin Puppy, 8in1 Multi Vitamin Adult, 8in1 Multi Vitamin Small Breed, Laveta Super** (ускоряют процесс линьки, содержат таурин).
2. Кормовые добавки – обязательно необходимы питомцам на протяжении всей жизни при кормлении натуральной пищей: **Beaphar Vitamin Cal** (взрослым для обогащения кальцием), **Beaphar Junior Cal** (малышам для обогащения кальцием)
3. БАДы – витамины, решающие определенные проблемы: **8in1 Brevers Yeast** (витамины для шерсти), **8in1 Calcium** (обогащение кальцием),
4. Витаминные лакомства – «полезная конфета»: Зоолекарь, Санал и т.д.

Вопрос	Комментарий
Выпадает шерсть	Laveta Super
Шерсть тусклая у собак и кошек	8in1 Brevers Yeast
При натуральном питании либо при авитаминозах у собак	8in1 MultiVitamin Puppy, 8in1 MultiVitamin Adult, 8in1 MultiVitamin Small Breed, Vitamin Cal , Beaphar Junior Cal , Irish Cal

Препараты для лечения глаз:

ГЛАЗНЫЕ КАПЛИ С АНТИБИОТИКАМИ

Название	Показания/противопоказания
Ципровет 10мл	Заболевания глаз бактериальной этиологии, травмы.
Ирис 10мл	Заболевания глаз бактериальной этиологии.
Декта-2	Комбинированный препарат: антибактериальное, против аллергенное, противовоспалительное действие. Применение ТОЛЬКО по показаниям вет. врача. КАТЕГОРИЧЕСКИ ЗАПРЕЩЕН ПРИ ЯЗВАХ РОГОВИЦЫ.

ПРЕПАРАТЫ ДЛЯ ГЛАЗ ПРОТИВОВИРУСНЫЕ

Анандин капли глазные и интраназальные (в нос) 5мл	НЕ АНТИБИОТИК! Действие распространяется только на вирусную этиологию (когда гноя нет)
--	--

ВАЖНО ЗНАТЬ!!! Заболевания могут иметь различную этиологию. Если речь идет о бактериальной этиологии (гной, повышение температуры, раны и т.д.) применяется антибиотик (антибактериальный препарат: глазные капли Ципровет, Ирис, Декта-2; таблетки Синулокс, Чеми-спрей, Баймицин-аэрозоль). Антибиотик бессилен при вирусах, противовирусные препараты (Анандин) не помогут при бактериальном заражении.

Это необходимо учитывать при подборе препарата.

ГИГИЕНИЧЕСКИЕ СРЕДСТВА ПО УХОДУ ЗА ГЛАЗАМИ

Название	Показания/противопоказания
Бриллиантовые глаза	Назначают собакам и кошкам для повседневной гигиенической обработки глаз, избыточном слезотечении, при воспалении слизистой оболочки и гиперемии сосудов глазного яблока (синдром «красного глаза»), а также в целях профилактики катаракты и возрастных изменений сетчатки и роговицы.
Росинка Crystal Line	Назначают собакам, кошкам, котяткам, щенкам и кроликам для гигиенической обработки глаз, для удаления засохших корочек, повышенном слезотечении, а также для устранения покраснений и отечности век, для профилактики образования слезных дорожек
Cliny лосьон д/глаз	Бережно устраняет засорения глаз (пыль, песок), очищает кожу вокруг глаз, снимает отечность и раздражение век. Постоянное использование лосьона снижает риск возникновения заболеваний глаз. Лосьон имеет приятный запах, не красит шерсть.

ВАЖНО ЗНАТЬ!!! Гигиенические лосьоны не предназначены для лечения. Они используются только для ухода за глазами и шерстью вокруг них.

КАПЛИ ДЛЯ ЛЕЧЕНИЯ УШЕЙ

Заболевание / симптомы	Препараты
<p><u>ОТОДЕКТОЗ (ушная чесотка, ушной клещ)</u> - заболевание, вызванное паразитированием микроскопических клещей <i>Otodectes cynotis</i> в слуховом проходе и на внутренней поверхности ушных раковин. Запущенные случаи отодектоза, особенно у котят и щенков, грозят серьезными осложнениями. Симптомы отодектоза:</p>	<ol style="list-style-type: none">1. Капли на холку Адвокат, Дана Ультра, Барс в пипетках2. Таблетки Бравекто3. Ушные капли: Амит Форте, Барс.
<p>1. ЗУД. Это главный и очень характерный признак клещевой инвазии. В самом начале заболевания зуд слабый, но со временем усиливается. Кошки и собаки начинают часто почесывать уши задними лапами, трясут ушами. При дальнейшем развитии заболевания симптомы воспаления усиливаются, отмечается гиперемия (покраснение), отечность и выделение экссудата. Питомец не дает трогать уши, беспокоится.</p>	<p>В Амит Форте добавлен димедрол, что снижает болезненность и усиливает эффект препарата.</p>
<p>2. Выделения из слухового прохода. Типичный внешний вид выделений при отодектозе – это темно-коричневые корочки, покрывающие внутреннюю поверхность ушной раковины, которые нередко забивают наружный слуховой проход. В начале заболевания из уха выделяется прозрачный серозный экссудат, который в дальнейшем может становиться гнойным и имеет резкий неприятный запах.</p>	
<p>3. При расчесывании ушей когтями в ранах быстро развивается гнойная микрофлора. В такой ситуации говорят уже не об ушной чесотке, а о смешанной инфекции, паразитарном отите. Это заболевания характеризуют выделения сироповидной консистенции, зачастую очень обильные. При скоплении в одном ухе большого количества экссудата животное нередко наклоняет голову на пораженную сторону. В тяжелых случаях возможно такое опасное осложнение, как прободение барабанной перепонки. Животное отказывается от еды, появляется лихорадка. Если воспаление распространяется на среднее ухо и оболочку головного мозга, развивается судорожный синдром. <u>Такое осложнение отита может привести к летальному исходу.</u></p>	

Заболевание / симптомы	Препараты
<p>ОТИТ –воспаление кожи наружного слухового прохода, возникающего в силу разных причин. Отит бывает: бактериальный, грибковый, аллергический. Симптомы отита:</p>	<p>Суrolан (Португалия, Болгария, Франция) Отибиовин (Чехия) Барс Форте (Россия),</p>
<p>1. гнойные и кровянистые выделения из ушей; очень сильная боль как самостоятельная, так и при приеме пищи и зевании; периодическая глухота, может быть временное косоглазие</p>	
<p>2. неприятный запах; покраснение кожи во внутренней части ушной раковины; в тяжелых случаях воспаление подчелюстных лимфоузлов</p>	
<p>3. тяжесть при приеме твердой пищи; выделения из глаз; ВАЖНО!!! Без должного лечения приводит к менингиту и гибели питомца</p>	

ГИГИЕНИЧЕСКИЕ ЛОСЬОНЫ ДЛЯ УШЕЙ

<p>Барс 20 мл, Росинка Crystal Line Cliny лосьон д/ушей, Зоолекарь Ирбис</p>	<p>Для удаления серы и продуктов воспаления из ушной раковины животного с гигиенической целью и перед применением лекарственных препаратов. Уши у кошек и собак следует прочищать регулярно 1 раз в 2 недели (уши собак вислоухих пород — еженедельно с целью профилактики инфекционных заболеваний и возникновения неприятного запаха).</p>
---	--

УСПОКОИТЕЛЬНЫЕ ПРЕПАРАТЫ

<p>Кот Баюн (настой, таблетки)</p>	<p>Назначают при стрессах, испугах, перед переездом, смене хозяев, при симптомах половой охоты (если до этого не применялись гормональные препараты).</p>
------------------------------------	---

ВАЖНО!!! Кот Баюн в каплях оказывает более быстрый эффект, но не обладает выраженным пролонгированным действием. Таблетки имеют накопительный эффект, начинают действовать медленнее, но дольше.

ГОРМОНАЛЬНЫЕ ПРЕПАРАТЫ

Применяют сукам и кошкам для прерывания и задержки течки, чтобы избежать случайного спаривания и предотвращения появления нежелательного потомства; кобелям и котам для снижения половой активности, и коррекции поведенческих проблем в период половой охоты. **Имеются противопоказания!!! СТРОГО ПО ИНСТРУКЦИИ!!!**

К гормональным препаратам относятся:

Секс-контроль

Стоп-интим

т.д.

ВАЖНО!!! Обращайте внимание на то, что препарат обязательно должен соответствовать половой принадлежности животного.

АНТИБАКТЕРИАЛЬНЫЕ, ПРОТИВОВОСПАЛИТЕЛЬНЫЕ ПРЕПАРАТЫ

Название	Показания/противопоказания
Чемпи-спрей, антибиотик, 200мл	Для лечения ран хирургического и травматического происхождения, ссадин, царапин, поражений кожи и копыт.
Стоп-цистит д/кошек 15таб.	Для лечения и профилактики острых и хронических воспалительно-инфекционных болезней мочевыводящих путей (цистит, пиелонефрит, уретрит) и МКБ
КотЭрвин упак. 3фл.	Лечение и профилактика урологического синдрома и мочекаменной болезни кошек
Синулокс табл. 50мг, 250мг, 500мг, антибиотик	Антибиотик широкого спектра действия; кожные заболевания, инфекции мочевыводящих путей; респираторные инфекции бактериальной этиологии, энтериты бактериальной этиологии
Диаркан Сахарные кубики	Для лечения энтеритов бактериальной этиологии

ВАЖНО!!! Таблетки Синулокс имеют невысокую стоимость. При этом они прекрасно справятся с бактериальными заболеваниями, воспалениями и т.д. Если у питомца гнойные раны, предложите Синулокс. Если питомец подрался, Синулокс поможет избежать обсеменения раны бактериями. Зачастую этот препарат в прямом смысле воскрешает больных, раненых животных. Особенно это актуально для тех из них, у кого нет дома. Ограничений по возрасту нет!

ПРОТИВОГРИБКОВЫЕ И ПРОТИВОАЛЛЕРГИЧЕСКИЕ

Зоомиколь аэрозоль	Для лечения кожных грибковых заболеваний сельскохозяйственных и мелких домашних животных, а также птиц.
Мазь Ям БК	Применяют для лечения животных при экземе, дерматитах, вызванных чесоточными клещами, а также трихофитии. Кошкам не применять ввиду повышенной видовой чувствительности к дегтю
Стоп-зуд Суспензия для кошек и собак РФ	Назначают при лечении воспалительных и аллергических заболеваний кожи (атопический дерматит, экземы, расчесы, алопеции, реакции на укусы насекомых).
Экзекан, сахарный кубик	Относится к гормональным противовоспалительным препаратам. Для лечения острых и хронических дерматитов неинфекционной этиологии (аллергические дерматиты и экземы).

ПРОБИОТИКИ И ПРЕБИОТИКИ

Пробиотики – представители живой полезной микрофлоры кишечника

Пребиотики – компоненты пищи, отвечающие за развитие пробиотиков

Фортифлора	Снижает риск возникновения заболеваний, связанных с кормлением, переводом на другой корм, а также вызванных стрессовыми ситуациями: дисбиоз (изменения состава кишечной микрофлоры); диарея, запор, метеоризм, тошнота, рвота; аллергические реакции.
------------	---

Корма для грызунов и птиц

Versele Laga – производятся в Бельгии, поставщик Трибьют.

Корма для грызунов изготавливаются с учетом их потребностей в дикой природе.

Грызуны бывают травоядные (кролики, морские свинки, дегу, шиншиллы) и зерноядные (крысы, мыши, песчанки, хомяки).

Versele Laga имеет три линейки кормов для грызунов:

- 1. Комплит (супер премиум) – комплексный корм, изготавливается путем экструдирования (как для кошек и собак), т.е. выглядит в виде гранул, в которых содержатся все необходимые компоненты. Животное не может выбрать наиболее вкусные ингредиенты, за счет этого корм съедается без остатка.*
- 2. Натюр (премиум) – натуральный корм, содержит не только экструдированные гранулы, но и высушенные овощи и фрукты.*
- 3. Кристи (эконом) – смесь злаков, овощей и трав. Состав хуже чем у предыдущих кормов, но для невысокой стоимости достаточно неплохой вариант.*

Корма для птиц «Престиж» – выбираем по виду птицы.

Rio и Little One – производство Россия, поставщик Альпака-Бел. – премиум класс.

Дисконтная программа:

Действия продавца при работе с дисконтными картами:

1. Продавец обязан спрашивать у каждого покупателя, наличие дисконтной карты.
2. Если у покупателя нет дисконтной карты, следует предложить её оформить, озвучив стоимость, бонусы от приобретения и алгоритм активизации карты. Следует помнить, что после регистрации карты на сайте Зообазара, она станет активной через сутки.
3. Активированная дисконтная карта Зообазара позволяет получить скидку в размере:

3% при покупке до 20 рублей

4% при покупке от 20 до 40 рублей

5% при покупке от 40,01 до 60 рублей

10% при покупке свыше 60 рублей

15% при покупке от 15 рублей в дни любимого покупателя

20% при покупке от 20 рублей в дни любимого покупателя

10% за 1 день до Дня рождения, в День рождения и 1 день после Дня рождения

Необходимо помнить, что только что приобретенная дисконтная карта не предоставляет скидок до ее регистрации и активации. Однако, если она приобретена в день любимого покупателя, она предоставит скидки, согласно акционной программе: 15 и 20 процентов. В дальнейшем для получения скидок, карту следует активировать.

Скидка пенсионерам предоставляется с понедельника по пятницу до 12 часов при наличии пенсионного удостоверения.

ВАЖНО!!! Напоминайте пенсионерам о возможности получения скидок. Чаще всего пенсионеру выгоднее получить скидку по пенсионному удостоверению, а не по дисконтной карте Зообазара. Это зависит от суммы покупки и от того, проходит ли на данный момент день любимого покупателя. Считайте, предлагайте бабушка и дедушкам самый выгодный для них вариант. Проявите заботу о пенсионерах, пожалуйста.

Скидка по дисконтной карте не распространяется на уцененные и акционные товары.

ВАЖНО! Получение скидки по дисконтной карте осуществляется только по предъявлении карты. Давать скидку по номеру карты либо по её фотографии **ЗАПРЕЩЕНО!**

Продажа товара в развес:

ВАЖНО!!! Для работы с развесным товаром в обязательном порядке следует использовать перчатки или фасовочные пакеты (голыми руками не трогать).

Продавая товар в развес, следует использовать код товара, указанный в листе развеса. Неверно введенный код приведет к пересорту, который будет выявлен при проведении переучета.

В развес разрешена продажа только тех позиций, которые указаны в листе развеса. Если продавец вскрыл упаковку с кормом, не подлежащему продаже в развес, он выкупает этот товар самостоятельно.

Для ввода кода на рабочем компьютере используется комбинация клавиш ALT+F7

Уценка товара

Товар уценивается в следующих случаях:

- 1. Подходит к окончанию срок годности вет. препараты за 4 месяца корма за 3 месяца*
- 1. Нарушение герметичности упаковки при транспортировке, при мышинных/крысиных погрызах*
- 2. Товары, которые не продаются в течение полугода. В данном случае необходимо обратиться к своему администратору с просьбой предоставить данные по таким товарам. Обсудить возможность уценки с ним и сделать запрос в офис. Следует учесть, что в последствии этот товар заказывать на объект больше не разрешается.*

Списание товара

Товар списывается на служебные нужды, при гибели живого товара и т.д. Все действия согласовываются с администратором магазина.

Перемещение товара

При перемещении товара необходимо заполнить 3 акта, один из которых остается в ТО, который товар перемещает, два передаются вместе с товаром в ТО, которому этот товар перемещают. После приемки перемещенного товара, второй ТО передает один экз. акта в офис, второй оставляют у себя. Оба ТО получают подтверждение о перемещении из отдела обработки первичной документации на бумажном носителе. Если подтверждения нет в течение недели, необходимо связаться со специалистами отдела.

Акции месяца

Ежемесячно определенные позиции попадают под акционную программу. Сотрудники офиса предупреждают заблаговременно о начале и продолжительности акции и товаре, который участвует в ней. Акционные позиции должны быть всегда в наличии. При этом их необходимо выделить, согласно стандартов нашей компании.

Переоценка

Если вам приходят документы по переоценке, необходимо вырезать новые ценники и накануне вечером или с самого утра, когда цены меняются, поменять старые ценники на новые.

Ценники

Ценники должны быть на каждую позицию. Если ценник утерян либо вы получили товар, на который ценников еще у вас нет, необходимо на пустом бланке «пустышка» написать следующую информацию: наименование товара, страна производитель, штрих-код, вес/размер и цену. Отправить заявку на ценник в офис. Ценники, написанные от руки, допускает использовать не более одной недели.

Скидка по поводу

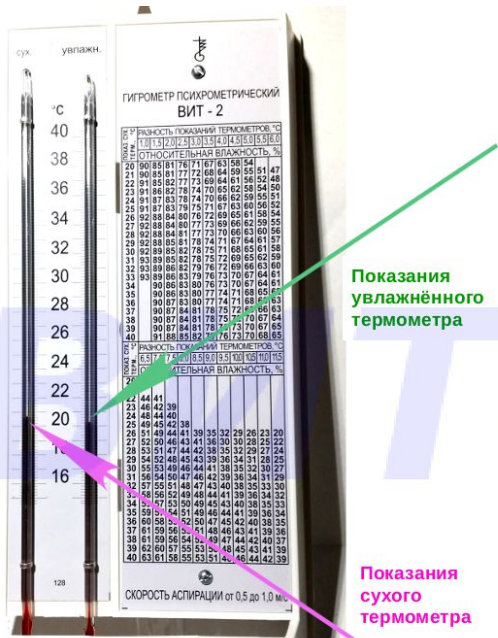
На данный момент эта карточка используется для предоставления скидок пенсионерам, согласно акционной программы.

Гигрометр.

Гигрометр – прибор, позволяющий рассчитать относительную влажность в помещении.
ВАЖНО!!! В гигрометре всегда должна содержаться дистиллированная вода.

Инструкция по снятию показаний гигрометра:

1. От показаний сухого термометра отнимаем показания влажного.
2. В психометрической таблице гигрометра ищем пересечение полученной разницы с показанием сухого термометра
3. Полученную цифру записываем в журнал относительной влажности.



На термометре ВИТ-2 нанесена психометрическая таблица следующего вида:

Показ. сух. терм. °С	РАЗНОСТЬ ПОКАЗАНИЙ ТЕРМОМЕТРОВ, °С																				
	0,5	1,0	1,5	2,0	2,5	3,0	3,5	4,0	4,5	5,0	5,5	6,0	6,5	7,0	7,5	8,0	8,5	9,0	9,5	10,0	10,5
	ОТНОСИТЕЛЬНАЯ ВЛАЖНОСТЬ, %																				
20	90	85	81	76	71	67	63	58	54												
21	90	85	81	77	72	68	64	59	55	51	47										
22	91	85	82	77	73	69	64	61	56	52	48	44	41								
23	91	86	82	78	74	70	65	62	58	54	50	46	42	39							
24	91	87	83	78	74	70	66	62	59	55	51	48	44	40							
25	91	87	83	79	75	71	67	63	60	56	52	49	45	42	38						
26	92	88	84	80	76	72	69	65	61	58	54	51	49	44	42	39	35	32	29	26	23
27	92	88	84	80	77	73	69	66	62	59	55	52	50	46	43	41	36	33	30	28	25
28	92	88	84	81	77	73	70	66	63	60	56	53	51	47	44	42	38	35	32	29	27
29	92	88	85	81	78	74	71	67	64	61	57	54	52	48	45	43	39	36	34	31	28
30	92	89	85	82	78	75	71	68	65	61	58	55	53	49	46	44	41	38	35	32	30
31	93	89	85	82	78	75	72	69	65	62	59	56	54	50	47	46	42	39	36	34	31
32	93	89	86	82	79	76	72	69	66	63	60	57	55	51	48	47	43	40	38	35	33
33	93	89	86	83	79	76	73	70	67	64	61	58	56	52	49	48	44	41	39	36	34
34		90	86	83	80	76	73	70	67	64	61	59	57	53	50	49	45	43	40	38	35
35		90	86	83	80	77	74	71	68	65	62	59	57	54	51	49	46	44	41	39	36
36		90	87	83	80	77	74	71	68	66	63	60	58	55	52	50	47	45	42	40	38
37		90	87	84	81	78	75	72	69	66	63	61	59	56	53	51	48	46	43	41	39
38		90	87	84	81	78	75	72	70	67	64	61	59	56	54	52	49	47	44	42	40
39		90	87	84	81	78	76	73	70	67	65	62	60	57	55	53	50	48	45	43	41
40		91	88	85	82	79	76	73	70	68	65	63	61	58	55	53	51	48	46	44	42

Пример расчета:

Показания сухого термометра – 31

Показания влажного термометра – 26,5

Разница между показателями: $31 - 26,5 = 4,5$

Находим пересечение показаний сухого термометра и полученной разницы – 65.

Это и является показателем относительной влажности воздуха.