

МИНИСТЕРСТВО ОБЩЕГО И ПРОФЕССИОНАЛЬНОГО ОБРАЗОВАНИЯ
СВЕРДЛОВСКОЙ ОБЛАСТИ
Государственное бюджетное профессиональное образовательное учреждение
Свердловской области
«ИСОВСКИЙ ГЕОЛОГОРАЗВЕДОЧНЫЙ ТЕХНИКУМ»
(ГБПОУ СО «ИГРТ»)

21.02.08 Специальность «Прикладная геодезия»

ДИПЛОМНАЯ РАБОТА

Тема: Геодезическое обеспечение геологоразведочных работ.

Студент группы ПГ-4-1

Кудрявцев Е.С.

Руководитель работы

Кузнецова Н.В.

Рецензент

Русин И.

Нижняя Тура

2019

Введение

Цель дипломной работы: рассмотреть виды геодезических работ для обеспечения геологоразведочных работ.

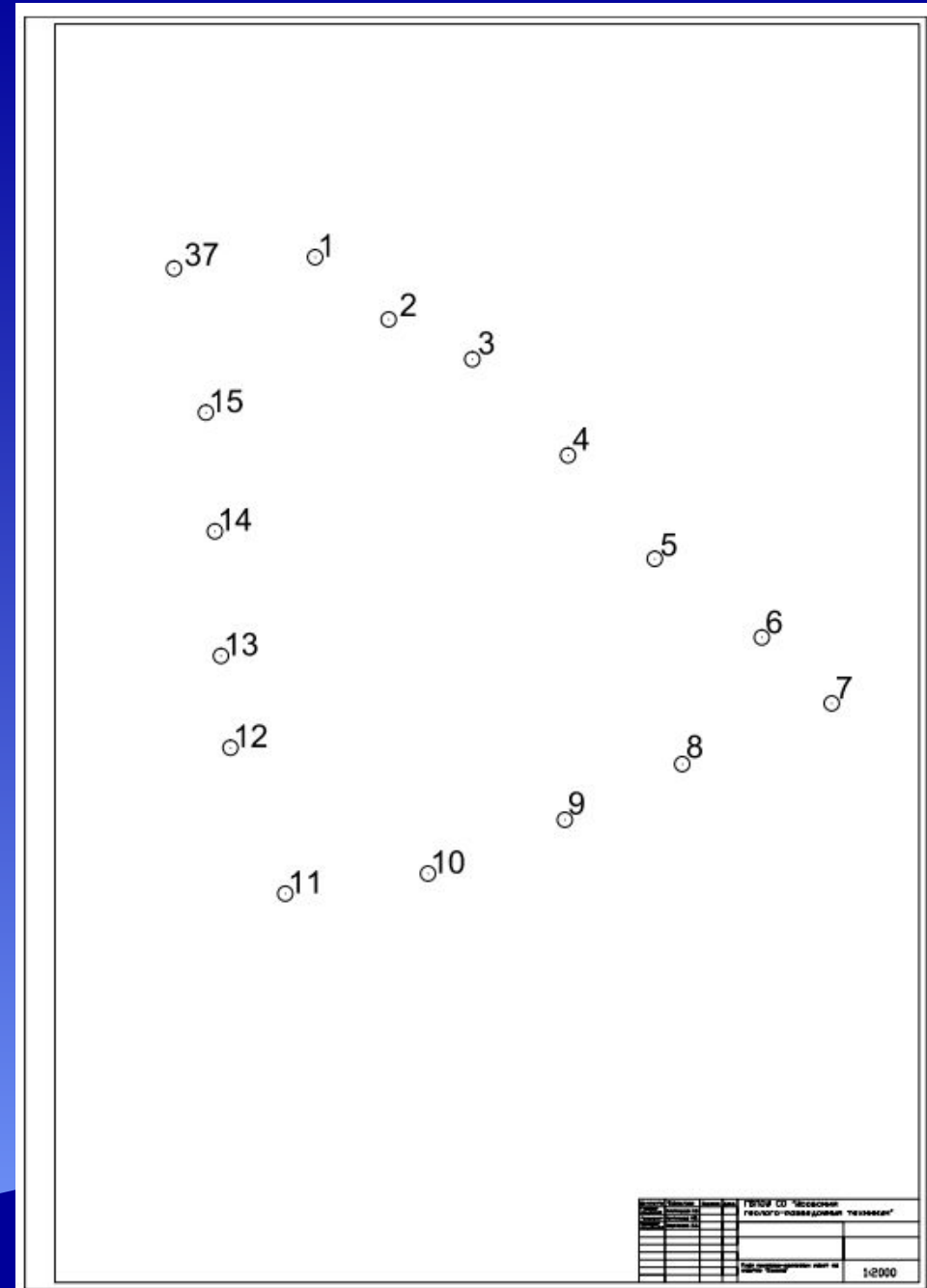
Задачи дипломной работы:

- описать порядок и методы создания планово-высотного обоснования,
- рассмотреть полярный способ разбивки магистралей и профилей,
- выполнить камеральную обработку тахеометрической съёмки,
- построить топографический план.



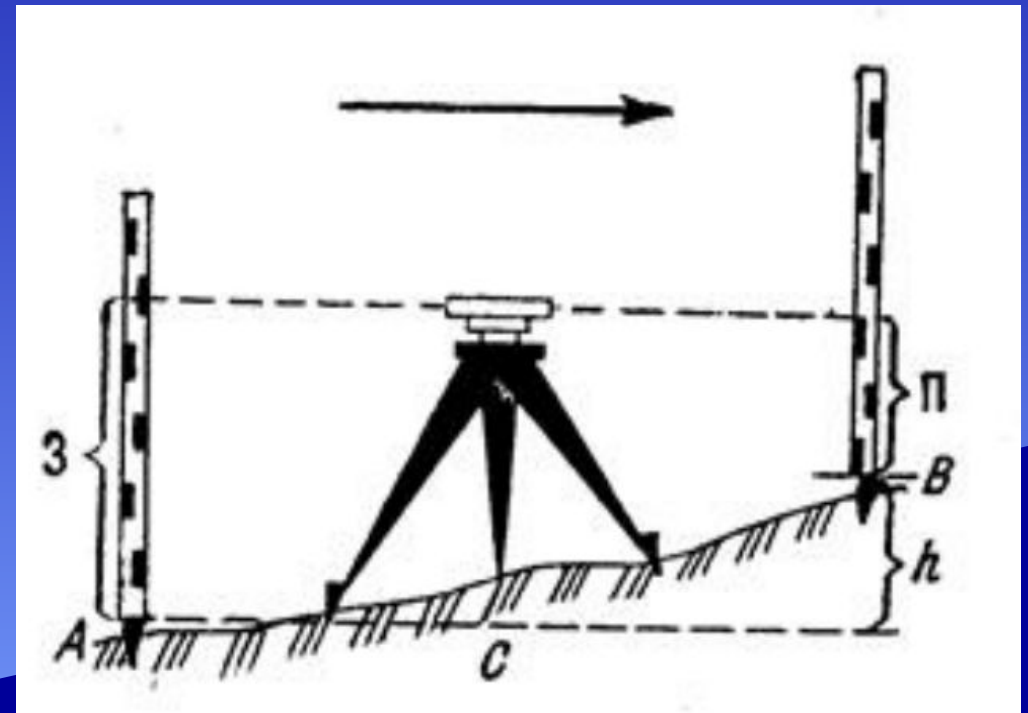
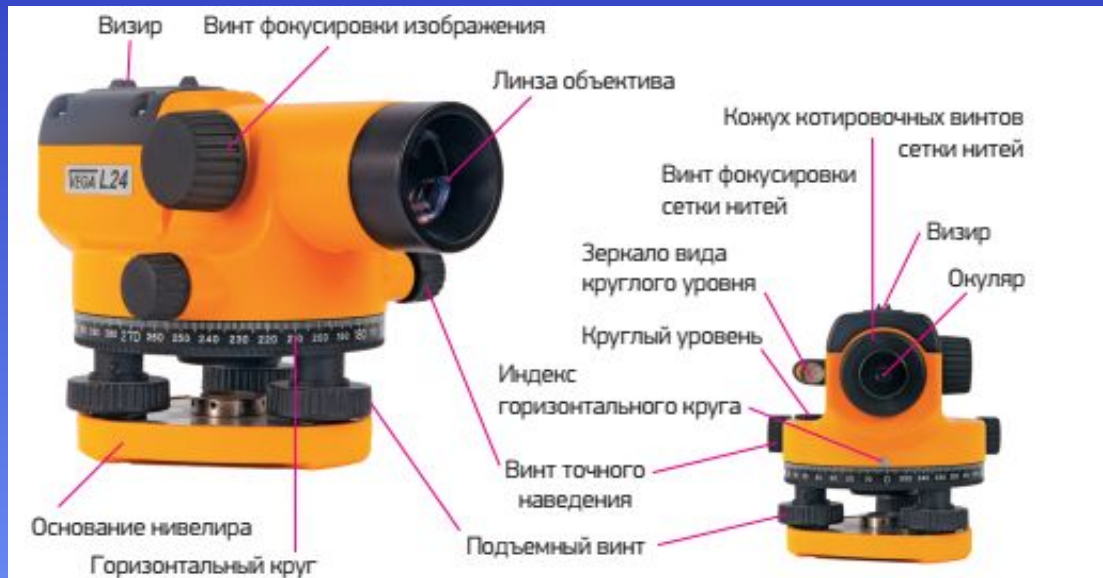
Создание опорной сети

Для создания опорной сети на участке Ежовка прокладывали замкнутый теодолитный ход, состоящий из 16 точек, длина 2711,685 метров.



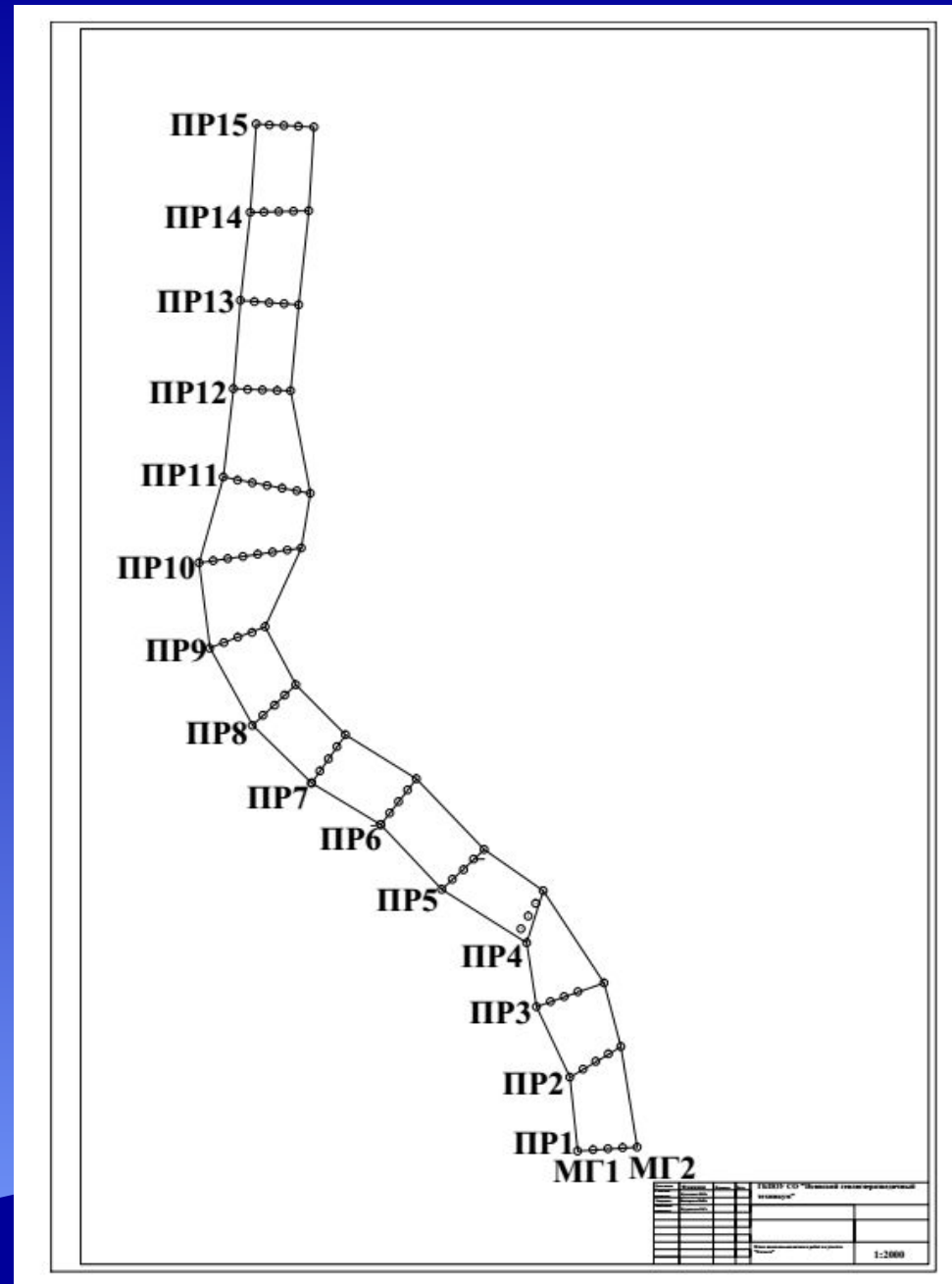
Техническое нивелирование

По точкам теодолитного хода выполняется техническое нивелирование нивелиром VEGA L24, способом из середины.



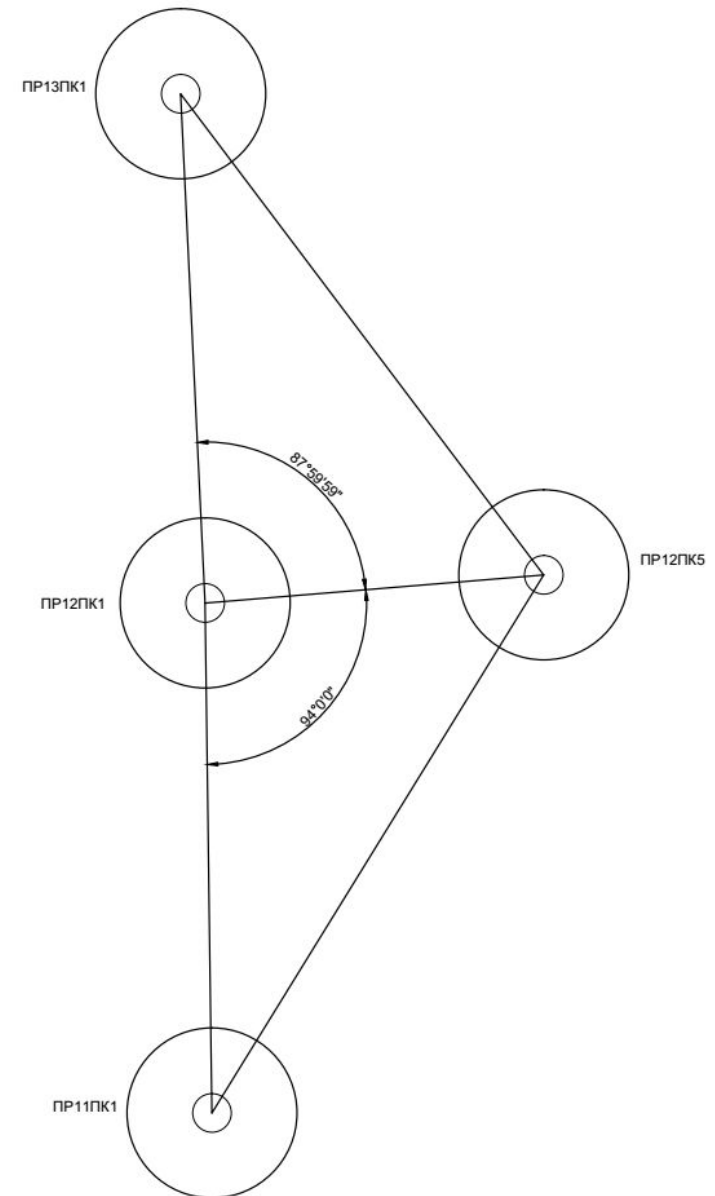
Разбивка магистралей и профилей

Для производства геологоразведочных работ требуется создать сеть в масштабе в 1:5000 состоящую из 2 магистралей и 15 профилей.



Расчет разбивочных работ

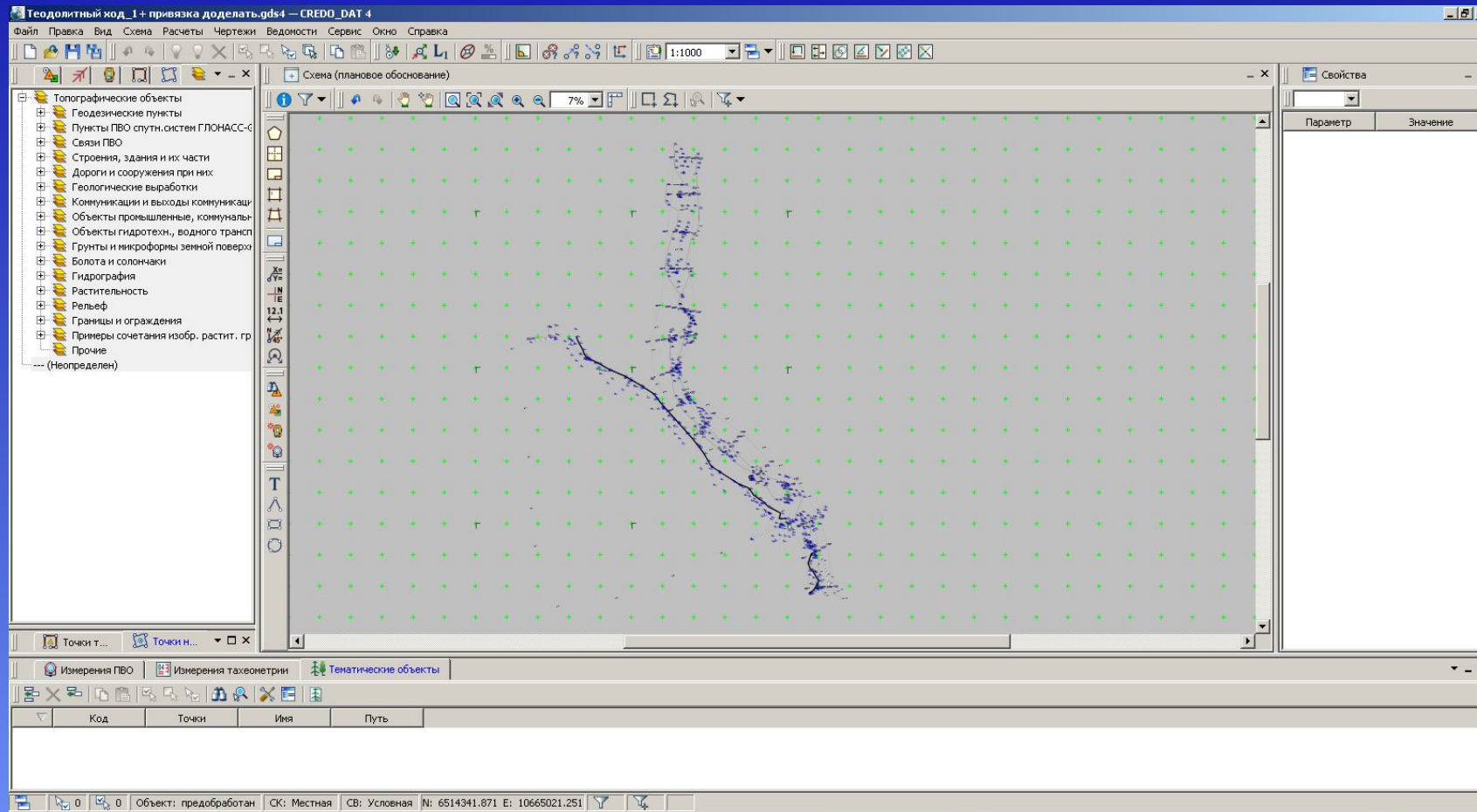
Разбивка профилей выполнялась полярным способом, но так как профили расположены не под прямым углом к магистрали, а в каждом случае под разными углами, требуется произвести расчет разбивочных углов.



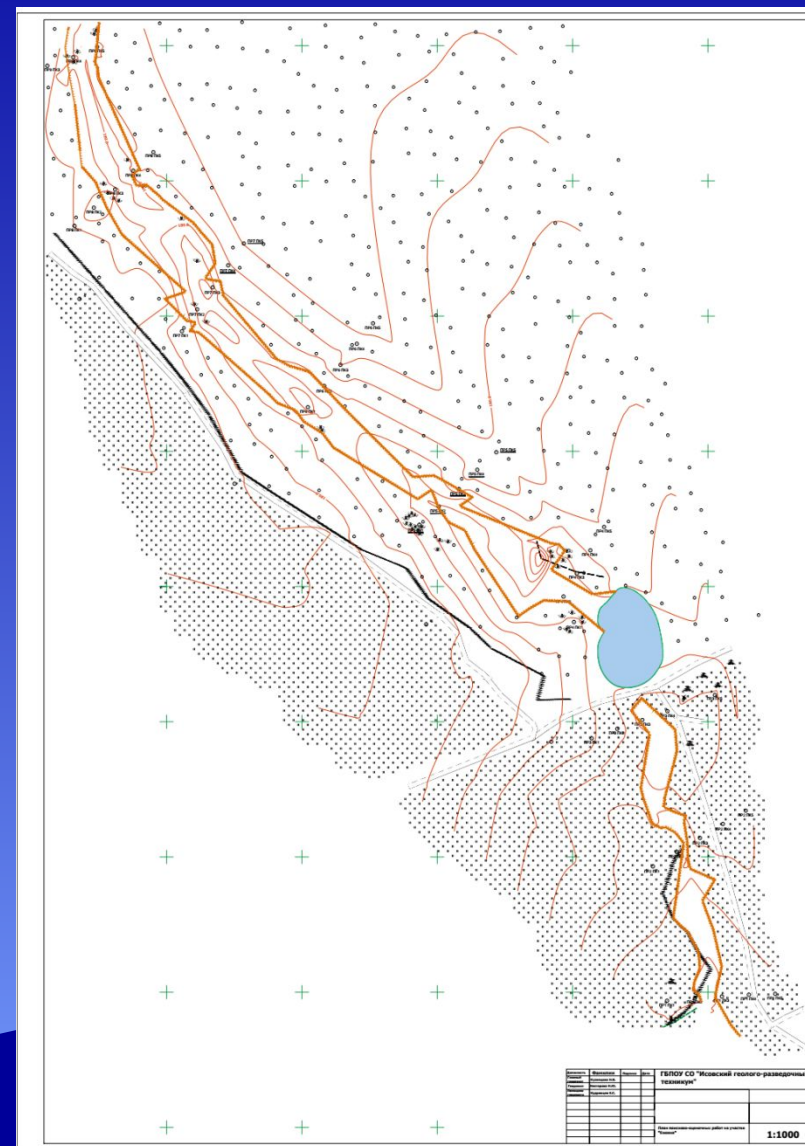
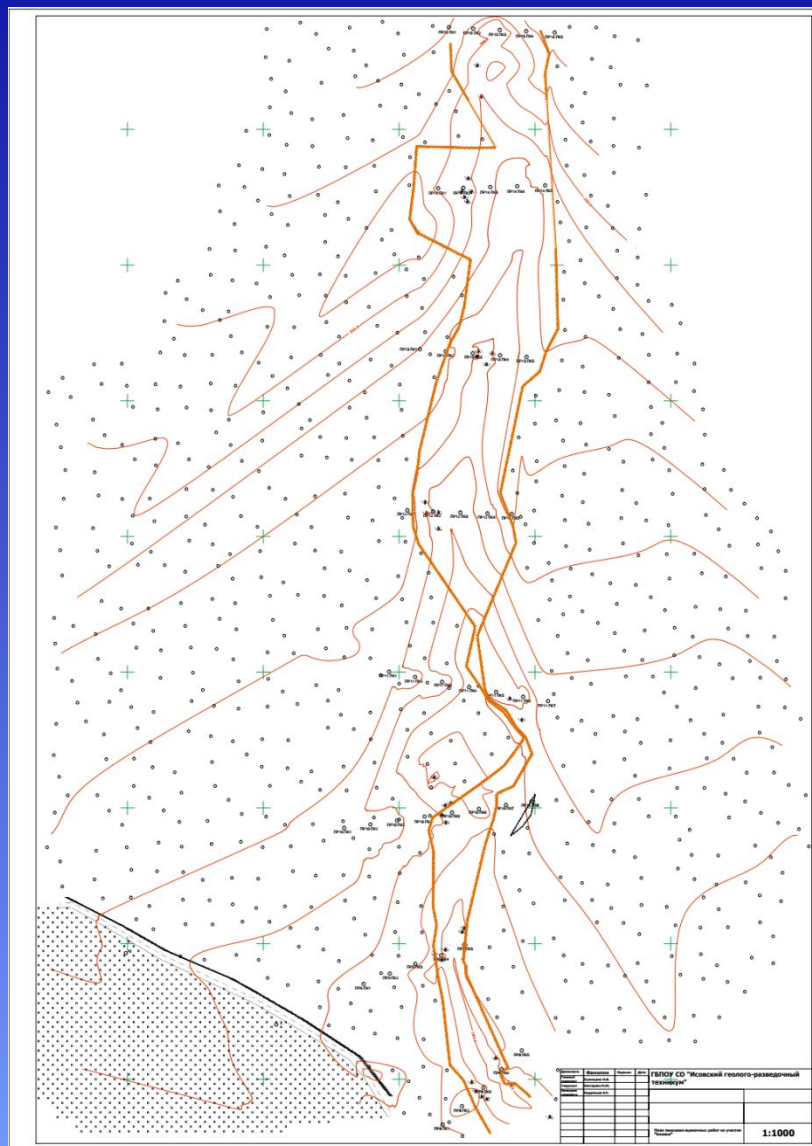
Тахеометрическая съемка



Камеральная обработка тахеометрической съемки



Топографический план местности



Заключение

В результате полевых работ сезона 2018 года на участке были проведены топографо-геодезические работы, в ходе которых была создана сеть в масштабе 1:5000 из 2 магистралей и 15 профилей, которая может быть использована для дальнейших работ.

В дипломной работе решены поставленные задачи.

Выполнено описание порядка и методов создания планово-высотного обоснования, рассмотрен расчет разбивки профилей полярным способом, порядок выполнения разбивочных работ при выносе в натуру профилей, выполнена камеральная обработка тахеометрической съёмки, построен топографический план местности.



Спасибо за внимание!!!

