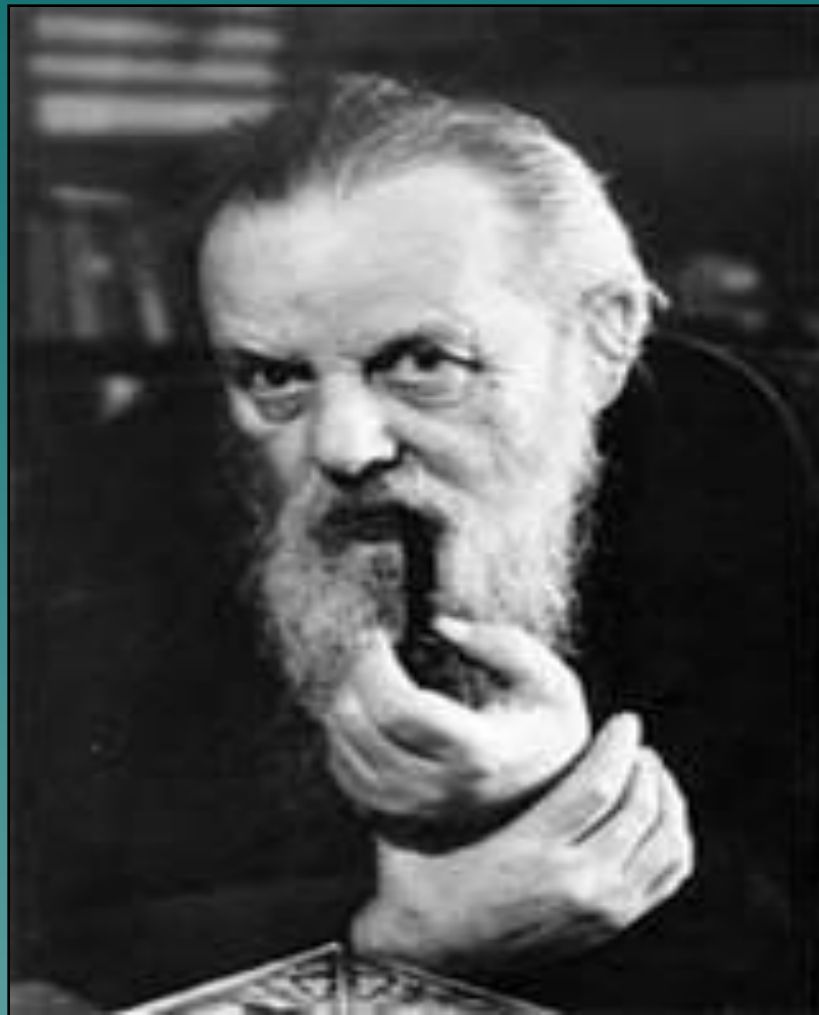
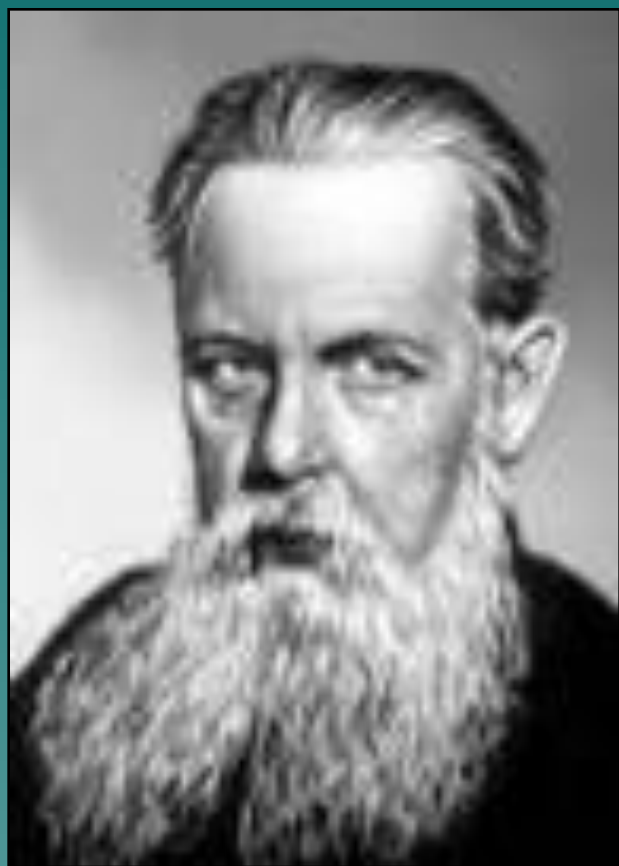


П. П. Бажов «Медной горы Хозяйка».



План урока



1. Жизнь и творчество П.П. Бажова.
2. Урал – сокровищница России.
3. Малахит – уральский камень.
4. Произведение П.П. Бажова «Медной горы Хозяйка».
5. Сравнительно – сопоставительный анализ сказки и сказа.

П.П. Бажов
(1879 – 1950)



*Портрет Павла Петровича Бажова
Свердловск. 1950г*

Книга П.П.Бажова «Медной горы Хозяйка»



Урал – сокровищница России



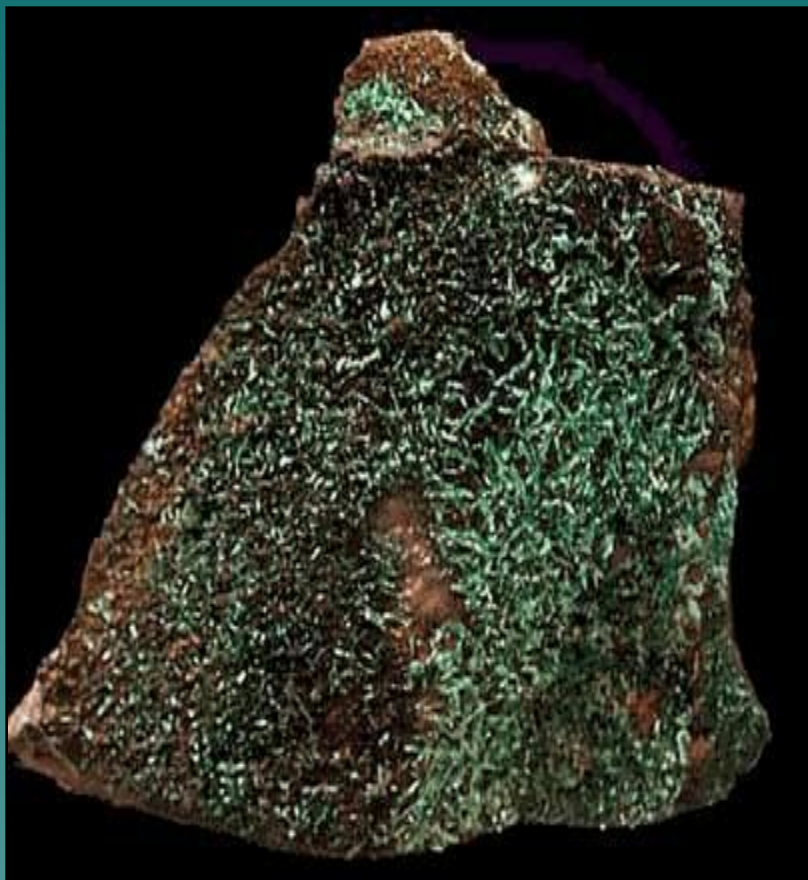
Урал – сокровищница России



*П.И.Перезолов. Вид нижнетагильского
Высокогорного железного рудника.*

Малахит – уральский камень

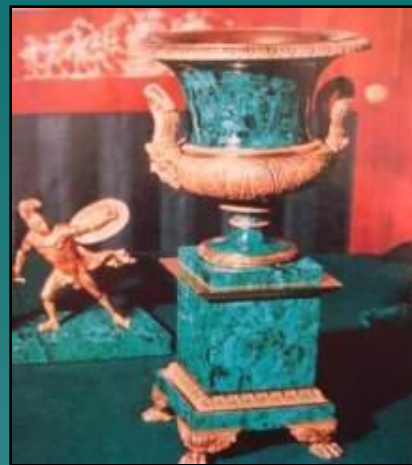
Природный минерал



Малахит – это минерал ярко-зеленого цвета, по яркости зелени разных оттенков и пригожеству узора используемый для различных поделок, украшений, облицовки изделий или как сырье для получения меди

Малахит – уральский камень

Изделия из малахита





Лексическая
работа с
текстом
сказа
«Медной
горы
Хозяйка»

Понятия «сказа» и «сказки»

Сказка – жанр русского народного или литературного творчества, рассказывающий о необыкновенных, вымышленных событиях, приключениях, героях.

Сказ – жанр эпоса, опирающийся на народные предания и легенды; для него характерно сочетание точных зарисовок народного быта и нравов со сказочно-фантастическим миром фольклора.



Отличия сказа от сказки (записать в тетрадь)

Критерии анализа:

1. Наличие зачина.
2. Образ рассказчика.
3. Характеристика героев.
4. Основа сюжета

Сказка


1. Есть традиционный зачин.
2. Нет образа рассказчика.
3. Волшебные герои или добрые, или злые.
4. Не имеют реальной основы.

Сказ

1. Зачина нет.
2. Есть образ рассказчика.
3. Нет чёткого деления героев на добрых и злых.
4. Имеют реальную основу.



ПРОВЕРКА ВНИМАТЕЛЬНОГО ЧТЕНИЯ
ОТВЕТЫ ЗАПИСАТЬ В ТЕТРАДИ.

- ◆ 1. Река, где были покосы (подсказка в 1 абзаце).
 - ◆ 2. Место, где добывали руду.
 - ◆ 3. Что чаще добывали в горе? (Подсказка в 1 абзаце.)
 - ◆ 4. Имя горного мастера, который встретил Медной горы Хозяйку. 5. Имя невесты Степана. (Настя.)
- 

Дать краткие точные ответы в тетради по образу Хозяйки Медной горы.

- ◆ 1. Что необычного было в ее облике? Что особенно удивило Степана?
- ◆ 2. Как Степан объясняет, что он не боится малахитницу?
- ◆ 3. Какой отрицательный герой появляется в сказе?
- ◆ 4. Почему Степан решил сделать так, как велела Хозяйка?
- ◆ 5. Чем закончилось это событие?
- ◆ 6. Как отнеслась Хозяйка к отказу Степана от женитьбы?
- ◆ 7. Как сложилась судьба Степана после встречи с Хозяйкой?
- ◆ 8. Чем интересен был для вас сказ Бажова?
- ◆ 9. Какой, по-вашему, характер рассказчика?
- ◆ 10. Что в сказе было реальное, а что – фантастическое?

Домашнее задание:

Фот всей работы скинуть на kominaoa@mail.ru 08.04 до 18.00

Дать толкования словам(в тетради)

- ♦ *оба в горе робили –....*
- ♦ *и там протча, что подойдет –.....*
- ♦ *этот и вовсе изробленный –.....*
- ♦ *девка небольшого росту, из себя ладная –*
- ♦ *артуть-девка –*
- ♦ *слово молвить –.....*
- ♦ *виду не оказывает – в.....*
- ♦ *парню забедно стало –.....*
- ♦ *я в горе роблю*
- ♦ *на глазах таял –.....*
- ♦ *молвил –*
- ♦ *обзарился –*
- ♦ *посмеяться ладил*
- ♦ *здоровьем хезнул –.....*
- ♦ *хворал –*