

МИНИСТЕРСТВО ОБРАЗОВАНИЯ ОМСКОЙ ОБЛАСТИ
БПОУ «ОМСКИЙ АВТОТРАНСПОРТНЫЙ КОЛЛЕДЖ»

Дипломный проект

Студентки группы ПУ241: Габбасовой Екатерины Игоревны

Тема проекта: Совершенствование организации перевозок
хлебобулочных изделий с предприятия ООО «Продторг» на
торговые точки г. Омска

Руководитель дипломного проектирования: Савело К.П.

Цели и задачи дипломного проекта

Целью дипломного проекта является совершенствование организации перевозки хлебобулочных изделий на торговые точки города Омска транспортом ООО «Продторг».

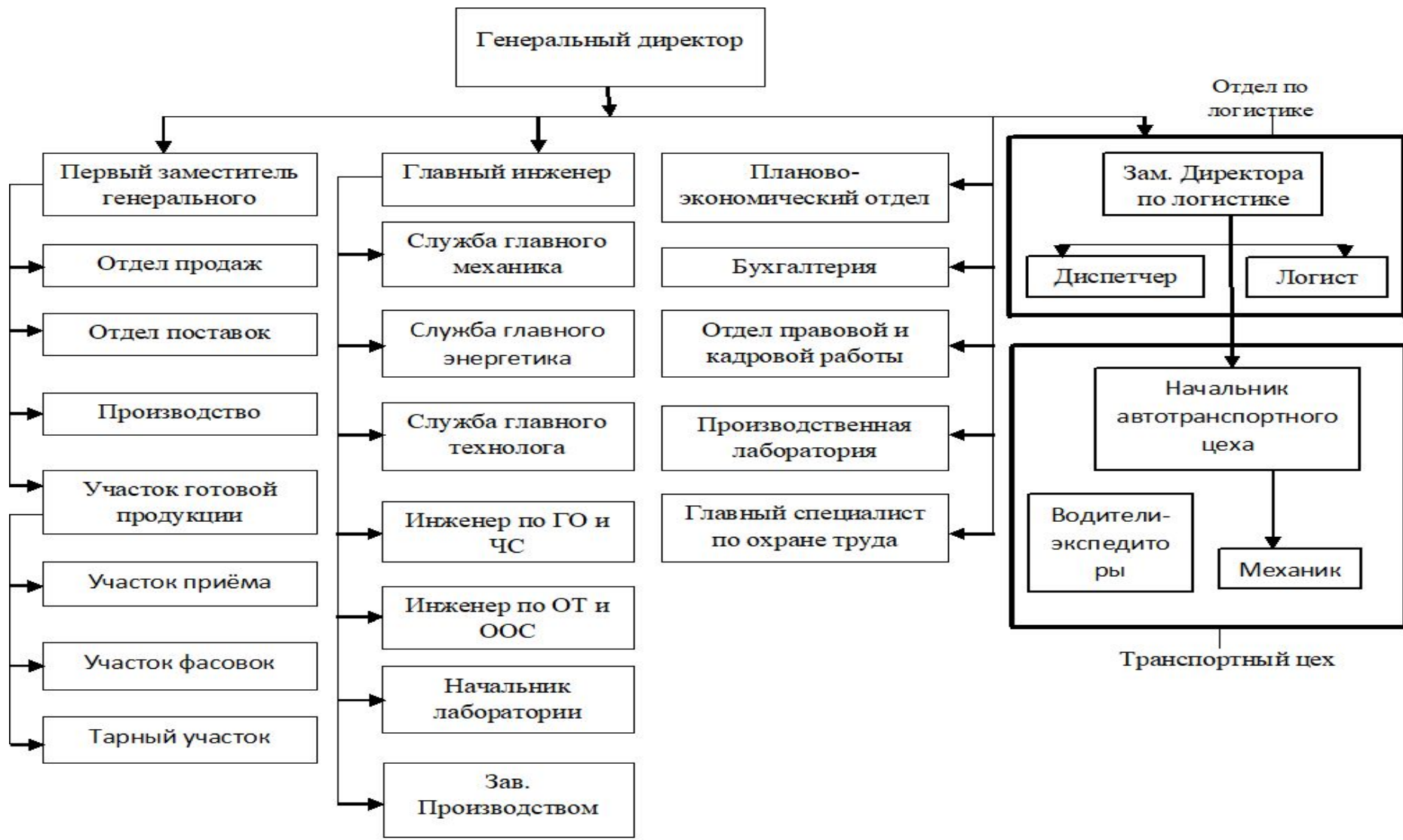
Для достижения поставленной цели, следует решить следующие задачи:

- рассмотреть условия перевозки хлебобулочных изделий автотранспортом предприятия
- изучить требования к подвижному составу для перевозки хлебобулочных изделий
- дать характеристику выбранному маршруту
- определить критерии качества перевозочного процесса
- дать характеристику подвижному составу, используемому предприятием ООО «Продторг» для перевозки хлебобулочных изделий
- предложить мероприятия по повышению организации перевозки хлебобулочных изделий.

Предприятие

- ООО «Продторг» - крупное хлебопекарное предприятие города Омска, который обеспечивает город 25% хлебной продукции и кондитерских изделий.

Организационная структура предприятия ООО «Продторг»



Собственные парк автомобилей для перевозки хлебобулочных изделий ООО «Продторг»: ГАЗ-3302, ВИС-2347, Гуран-2318



Подвижной состав предприятия ООО «Продторг»

Технические характеристики	ГАЗ-3302	ВИС-2349	Гуран-2318	КАМАЗ-54115
1	2	3	4	5
Колесная формула	4x2	2x2	4x2	6x4
Модель двигателя	УМЗ-4216	111-86	YC4F90-30	740,31-240
Мощность двигателя, л/с	78,5 (106,8)	92	100	176
Колесная база	2900	2845	2600	4160
Размер шин	175R16	175R14	175R16	280R508
Коробка передач	Механическая, пятиступенчатая	Механическая, пятиступенчатая	Механическая, пятиступенчатая	Механическая, пятиступенчатая
Габаритные размеры	5540x2100x2120	1820x1600x1100	5200x1950.2140	6155x2500x3110
Максимальная скорость, км/ч	115	130	115	95
Экологическая норма	Euro-4	Euro-3	Euro-3	Euro-2
Грузоподъемность	1400	750	1400	11000

Схема существующего маршрута ООО «Продторг» - Первомайский рынок

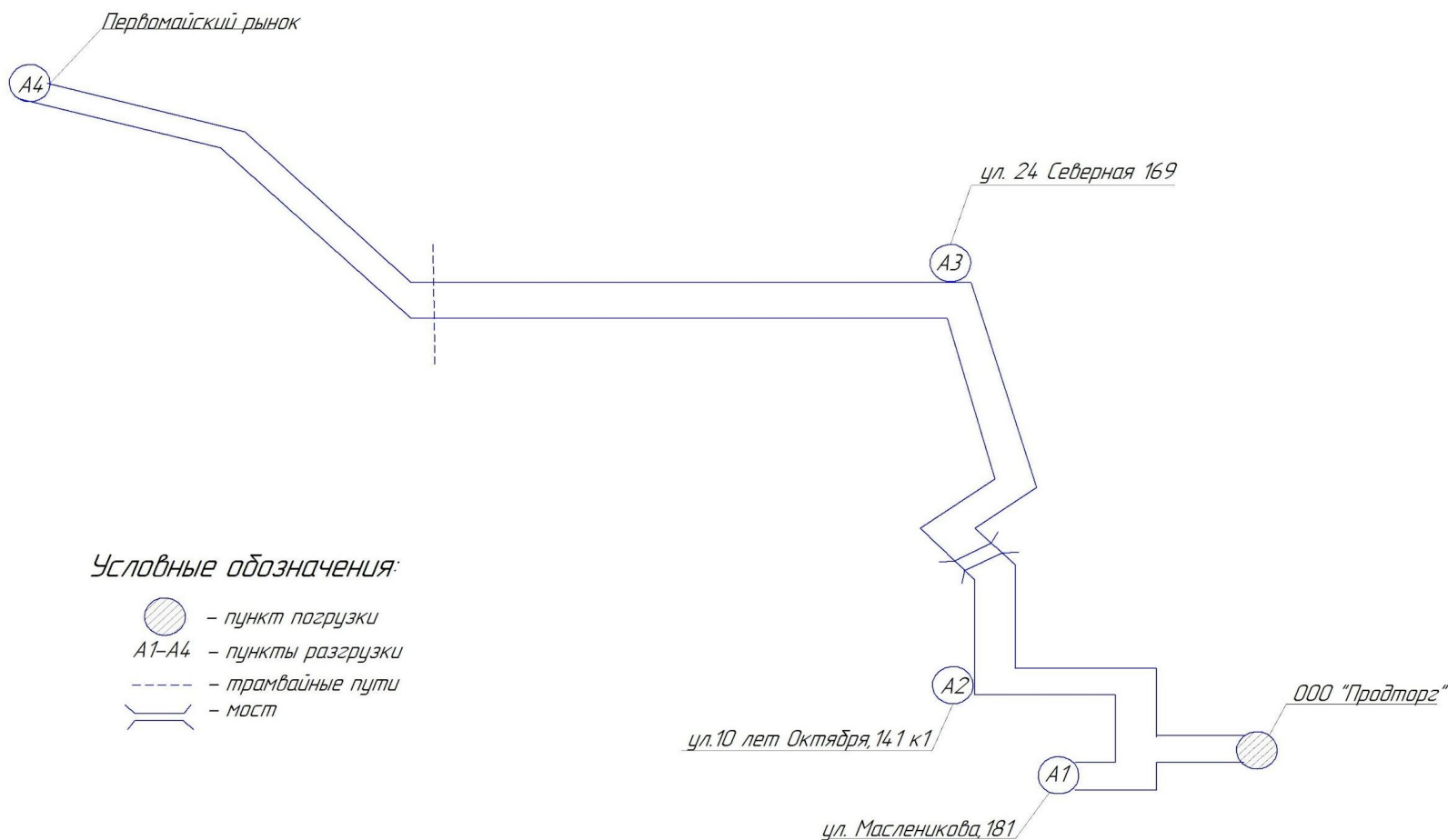
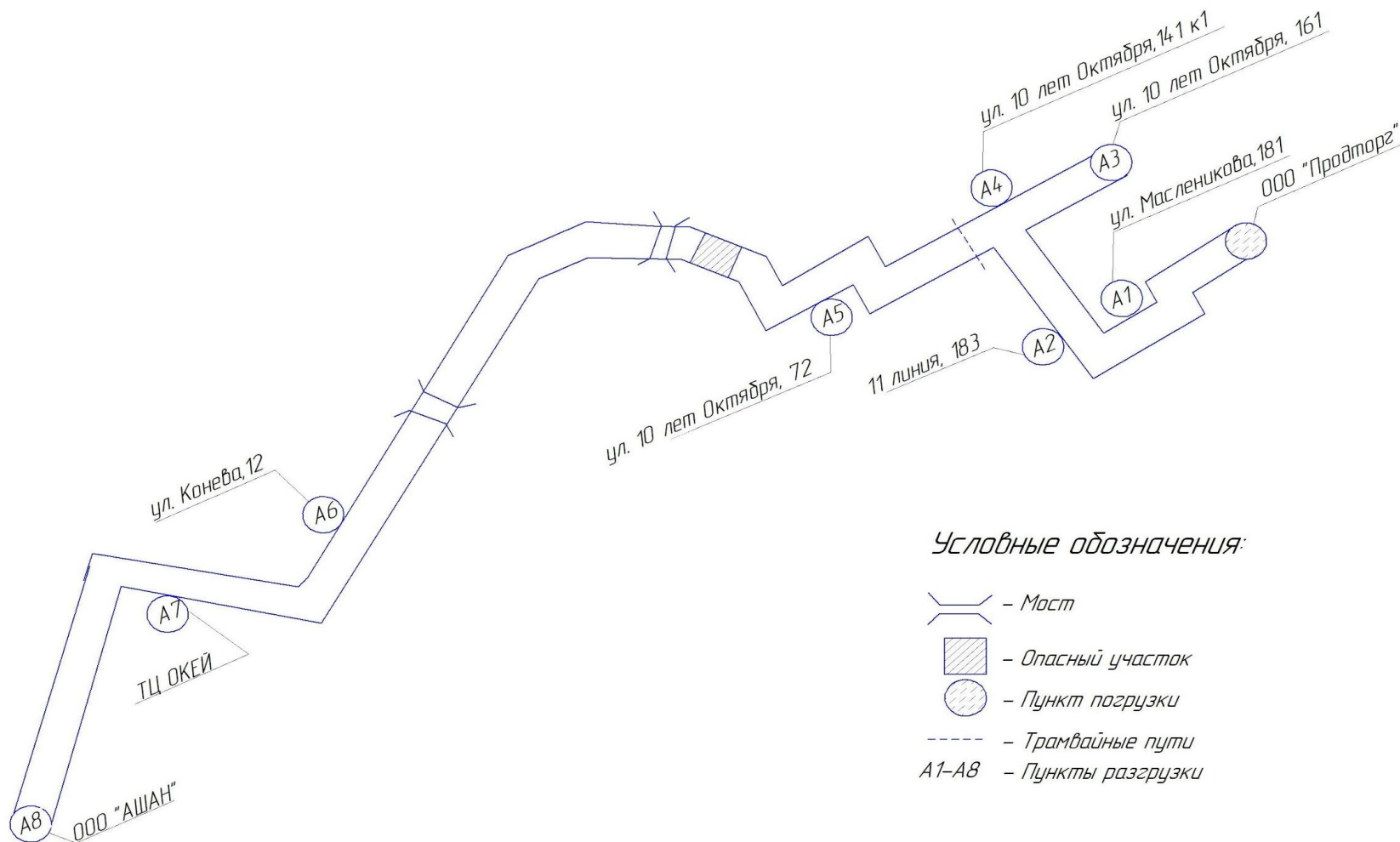


Схема маршрута ООО «Продторг» – ООО «АШАН»



Технико-эксплуатационные показатели работы автомобиля

<i>Наименование показателя</i>	<i>Усл. обозн.</i>	<i>Показатель</i>
<i>1</i>	<i>2</i>	<i>3</i>
<i>1. Количество автомобилей на маршруте, ед</i>	<i>Ам</i>	<i>1</i>
<i>2. Время оборота, ч</i>	<i>tоб</i>	<i>3,75</i>
<i>3. Время в наряде, ч</i>	<i>Tн</i>	<i>3,75</i>
<i>4. Грузеный пробег, км</i>	<i>Lгр</i>	<i>16,7</i>
<i>5. Суточный пробег, км</i>	<i>Lсут</i>	<i>28,4</i>
<i>6. Коэффициент использования пробега</i>	β	<i>0,58</i>
<i>7. Коэффициент использования грузоподъемности</i>	γ_c	<i>0,8</i>
<i>8. Автомобиле-часы в эксплуатации, авт-ч</i>	<i>АЧэ</i>	<i>2632</i>
<i>9. Годовой объем перевозок, т</i>	<i>Qгод</i>	<i>371,77</i>
<i>10. Годовой грузооборот, т*км</i>	<i>Pгод</i>	<i>6208</i>

Экономические показатели предприятия

<i>Наименование показателя</i>	<i>Усл. обозн.</i>	<i>Существующий маршрут</i>	<i>Проектируемый маршрут</i>
<i>1</i>	<i>2</i>	<i>3</i>	<i>4</i>
<i>1. Потребное количество водителей, чел</i>	<i>Nвод</i>	<i>2</i>	<i>1</i>
<i>2. Фонд оплаты труда водителей, руб</i>	<i>ФОТв</i>	<i>42762,59</i>	<i>164400</i>
<i>3. Среднемесячная зарплата водителей, руб</i>	<i>ЗПср.мес.1вод</i>	<i>3563,54</i>	<i>13700</i>
<i>4. Себестоимость 1 ткм, руб</i>	<i>С1ткм</i>	<i>72,06</i>	<i>64,42</i>
<i>5. Расчетный тариф за отправку 1 тонны груза, руб</i>	<i>T1т</i>	<i>631,7</i>	<i>1465,3</i>
<i>6. Рентабельность перевозок, %</i>	<i>R</i>	<i>19</i>	<i>35</i>
<i>7. Доходы от перевозок, руб.</i>	<i>Дпер</i>	<i>252048,3</i>	<i>544754,6</i>
<i>8. Финансовый результат от перевозок, руб.</i>	<i>Ппер</i>	<i>41982</i>	<i>144104,18</i>

Сравнительная таблица

Показатель	Существующий маршрут	Проектируемый маршрут
Автомобиле-часы в эксплуатации	2790 а-ч.	1233,75 а-ч.
Торговые точки	4 ед.	8 ед.
Количество водителей	2 чел.	1 чел.
Общий пробег	8308 км	9343,6 км
Количество топлива на эксплуатацию	1495,4 л	1448,3 л

Использование оптимизированного маршрута перевозки позволит увеличить количество точек доставки хлебобулочных изделий клиентам, при этом сократив пробег и время в рейсе – это улучшит не только организацию перевозки, но и увеличит прибыль предприятия ООО «Продторг» на 292706 руб. в год.

Доклад окончен.
Спасибо за внимание!