



#Добрые_Крышечки

О проекте

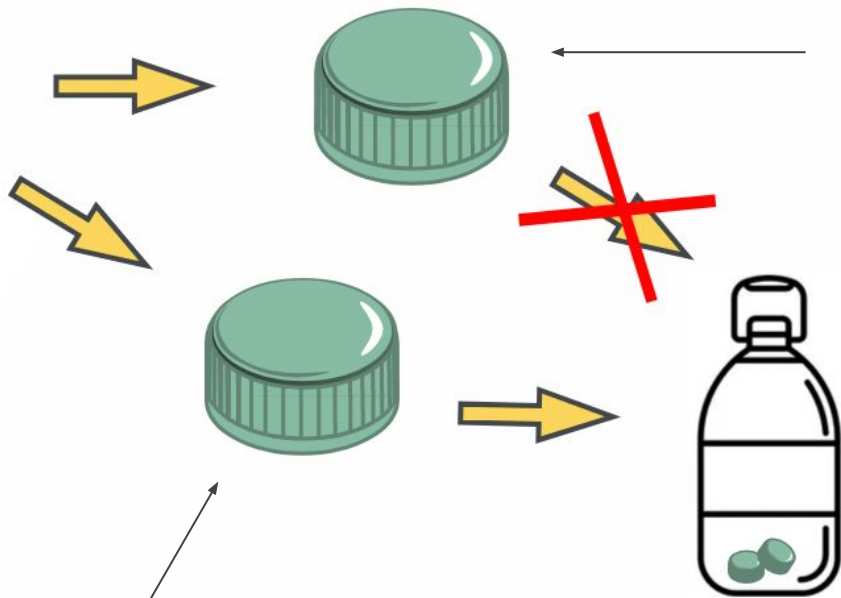
[#Добрые_крышечки](#) - это единый эколого-благотворительный волонтёрский проект, в котором жители разных регионов России собирают пластиковые крышки определённых видов ТОЛЬКО для помощи детям с ОВЗ (ограниченными возможностями здоровья) - подопечным фонда "Волонтёры в помощь детям-сиротам".

На деньги - пожертвования от сданных на переработку крышек фонд приобретает инвалидные коляски и другую реабилитационную технику для детей , проживающих в приёмных семьях разных субъектов РФ.



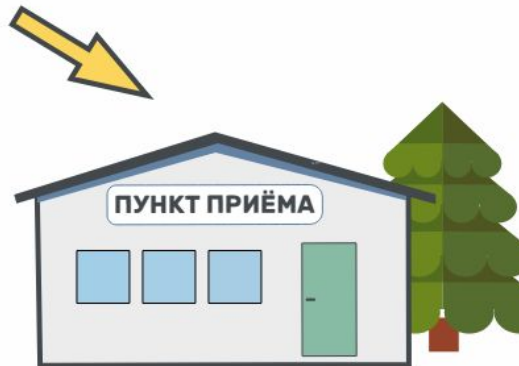
Как это работает





грязная,
не отсортированная,
имеет посторонние
компоненты

чистая,
отсортированная,
правильная маркировка,
без посторонних
компонентов





Маркировка (коды переработки)

Маркировка (коды переработки)

Это специальные знаки, применяются для обозначения материала, из которого изготовлен предмет, и упрощения процедуры сортировки перед его отправкой на переработку для вторичного использования.

Такие знаки обычно ставят на батарейках, аккумуляторах, изделиях из стекла, металла, бумаги, пластмассы, изделий из органических материалов природного происхождения: древесины, пробки, джутового волокна, хлопка.





0 крышечках

О крышечках

Для проекта подходят крышечки от пищевых продуктов, с определённой маркировкой пластика, внутри крышки должен быть треугольник (лента Мебиуса) с цифрой внутри, так называемый код переработки.

Встречаются крышечки без маркировки и крышечки исключения (пауч) подробнее читайте в [сообществе #Добрые_крышечки](#).



ОТ ПИЩЕВЫХ НАПИТКОВ



ВОДА, СОКИ, ПИВО, КВАС,
ГАЗИРОВАННЫЕ НАПИТКИ,
РАСТИТЕЛЬНОЕ МАСЛО,
ЙОГУРТ, МОЛОЧНЫЕ,

ПРИНИМАЕМ КРЫШЕЧКИ **ЧИСТЫЕ**



ОТ УПАКОВОК ДОЙПАК, ПАУЧ

КЕТЧУП, МАЙОНЕЗ, СГУЩЁНКА,
ПЮРЕ, ТВОРОГ

С МАРКИРОВКОЙ



PE-HD



HDPE



LDPE



TETRA PAK



BERICAP





Почему крышки?

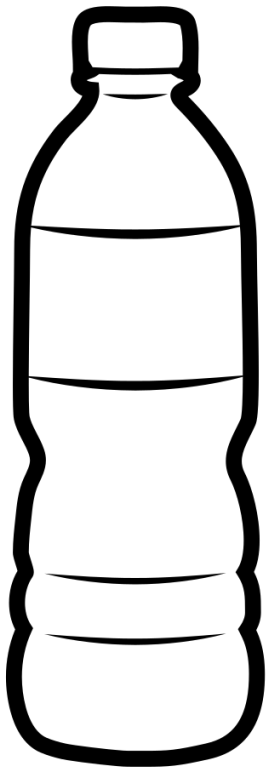
Почему крышки?

Крышечки не требуют прессовки. Их удобно собирать и перевозить. Например, одна не прессованная бутылка займет место более 50 крышечек!

Крышечки сделаны из полиэтилена высокой плотности (HDPE) – это один из самых безопасных пластиков, который не выделяет токсичных химических веществ.

Начиная собирать крышечки, участники расширяют свои границы сознания и узнают много нового: о видах пластика, о процессе переработки, экологии.

Собирать и хранить крышки легче и приятнее, чем бутылки

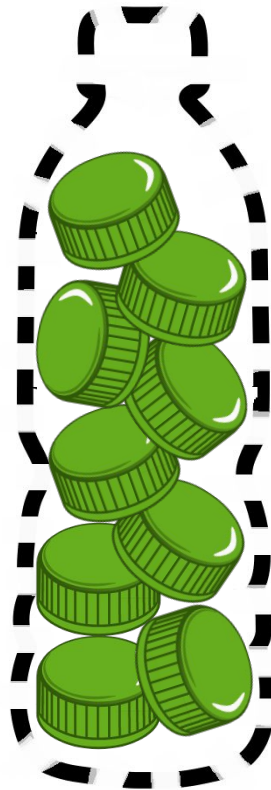


20 рублей

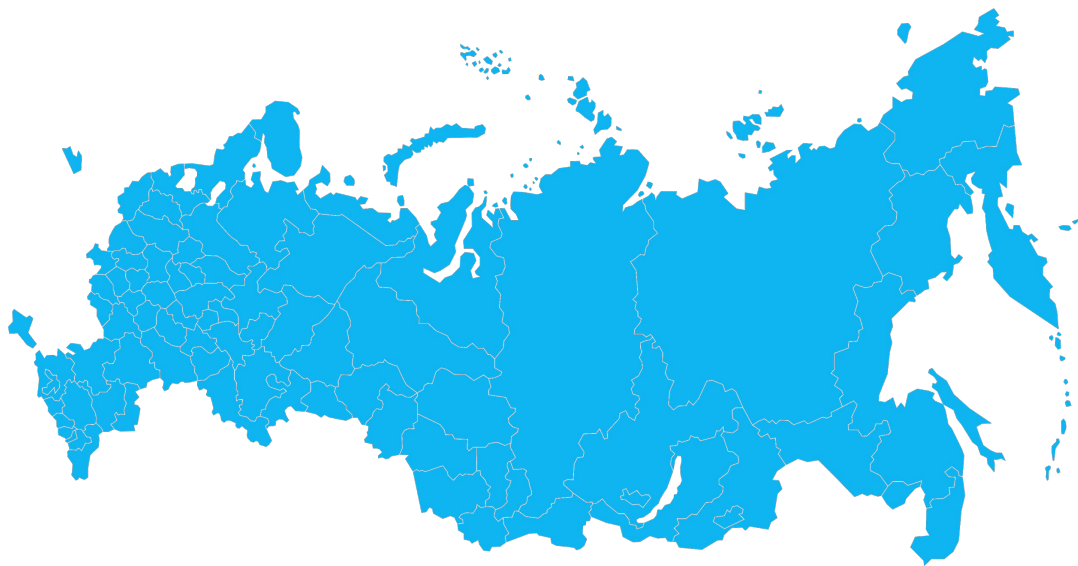
КОМПАКТНЕЕ



25 рублей



(цена выдуманная, для примера)



География проекта

География проекта

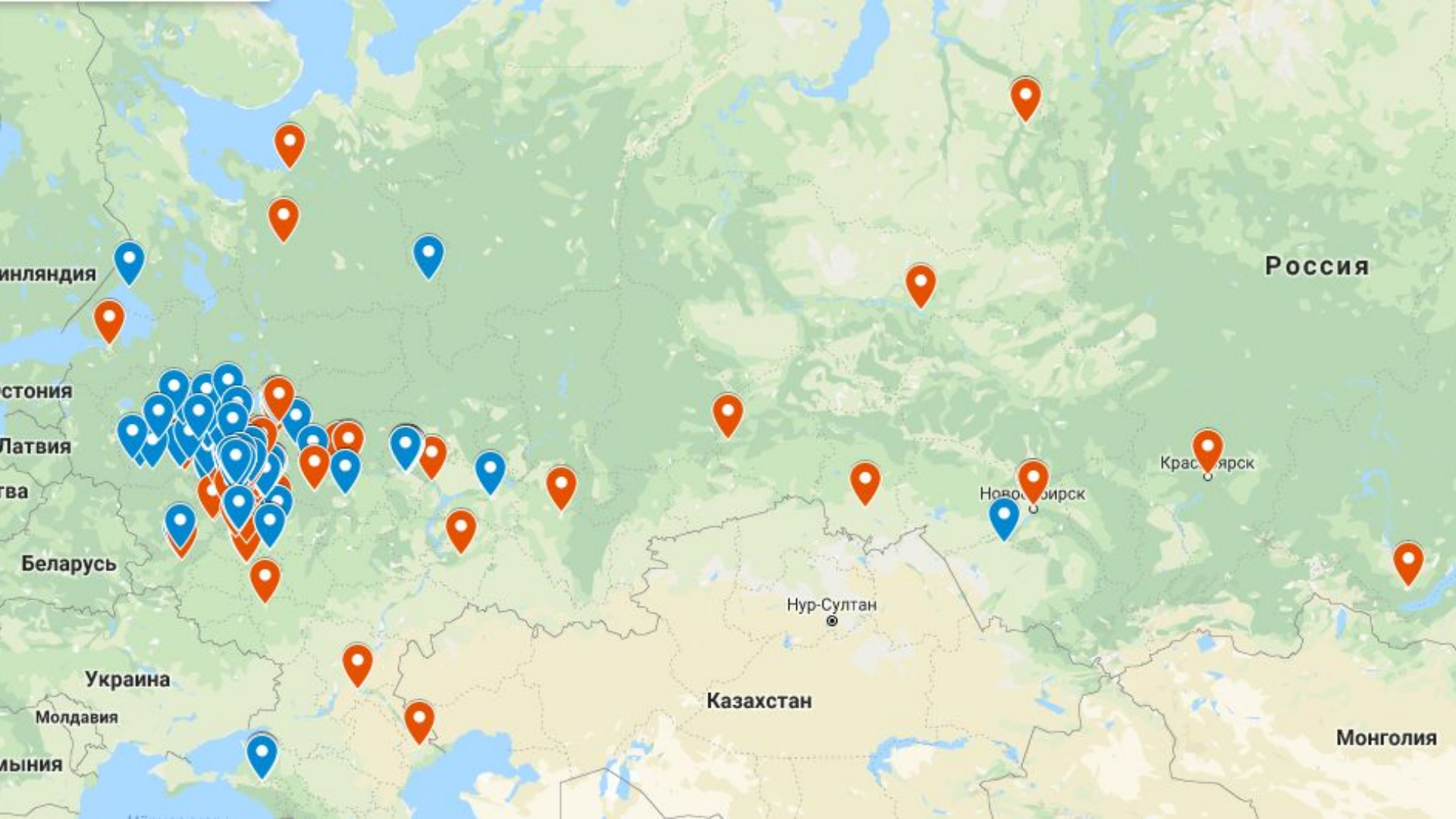
На декабрь 2019 года в проекте участвуют:

- 26 регионов РФ
- 89 городов, поселков
- 1169 пунктов приёма

Аналогичные проекты есть в более чем в 40 странах.
В России похожие проекты существуют более чем в 60 городах.



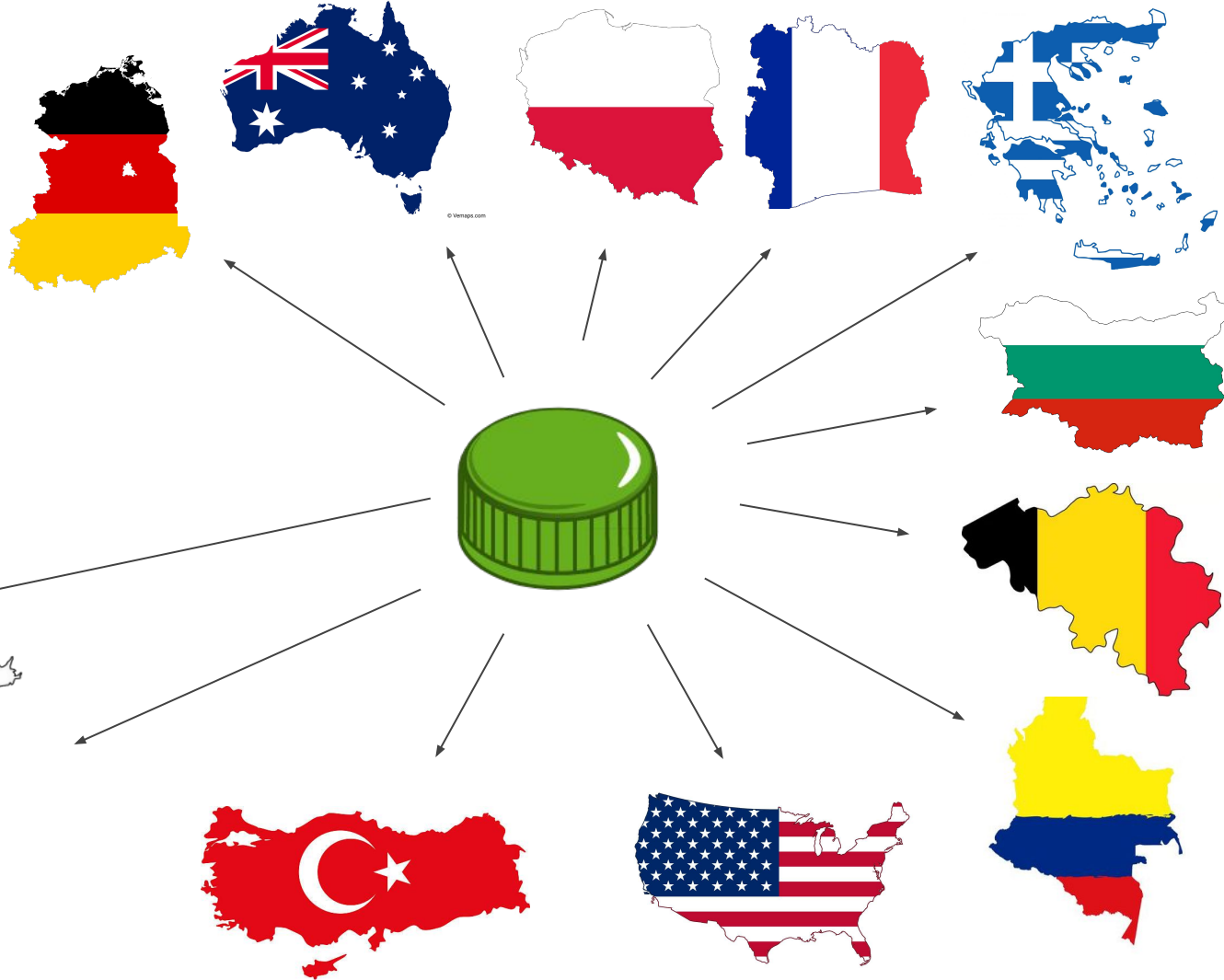
Зелёным выделены регионы в которых организован проект #Добрые_крышечки.





География похожих проектов

Германия - вакцина от паралича
Австралия - протезы
Польша - инвалидные коляски
Франция - инвалидные коляски
Греция - инвалидные коляски
Болгария - мед. оборудование
Бельгия - собаки поводыри
Колумбия - онкоцентр
США - мотоколяски
Турция - инвалидные коляски
Япония - вакцины
Аргентина - центр переливания крови





Инфографика

2016 - 2020



ВСЕ крышки
в одну линию



участвует
в проекте

89
городов

26
регионов

5200
километров

260
ТОНН

21
партнёров

130
МЛН

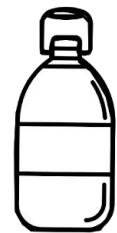


1,5-тонных
"Газелей"



собрано
крышек

средняя цена
за крышку



помещается
в 5 литровую
бутыль

500
крышек

1619
пунктов

общий вес
собранных
крышек

173



пунктов приёма
крышек

средний
вес крышки

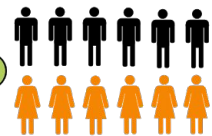
2
грамма

приобретена
реабилитационная
техника



32
подопечным

118
кураторов



выручено средств
6.200.000 ₺

5
копеек

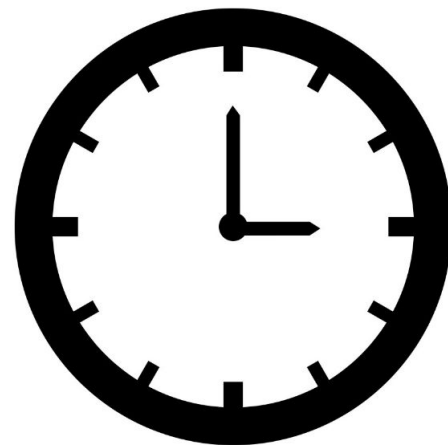


8-9 килограмм

Помещается крышек в строительный мешок

3 часа

Среднее время использования крышки от напитков в пластиковой бутылки





Зачем мне это всё нужно?

Зачем мне это всё нужно?

Несложно складывать крышечки в контейнер дома (например, в банку на подоконнике) и раз в полтора/два месяца отнести или отвезти в пункт приёма.

Это первый шаг к отдельному сбору отходов дома и простой способ донести мысль о том, что всё выбрасываемое - это не мусор, а полезное сырьё.

Всем известно, что добро – высшая моральная и нравственная ценность, в отношении которой все остальные категории являются вторичными, творить добро – дело светлое, чистое.

5 место

В этом печальном рейтинге занимают крышечки от пластиковых бутылок среди мусора собранного с пляжей и прибрежных зон океана.

ТОП 10 МУСОРА В ОКЕАНЕ



1 2,117,931

СИГАРЕТ И ОКУРКОВ



2 1,140,222

ПИЩЕВОЙ УПАКОВКИ
И КОНТЕЙНЕРОВ



3 1,065,171

ПЛАСТИКОВЫХ БУТЫЛОК



4 1,019,902

ПЛАСТИКОВЫХ ПАКЕТОВ



5 958,893

КРЫШЕЧЕК



6 692,767

ОДНОРАЗОВОЙ
ПОСУДЫ



7 611,048

ТРУБОЧЕК И
МЕШАЛОК



8 521,730

СТЕКЛЯННЫХ
БУТЫЛОК



9 339,875

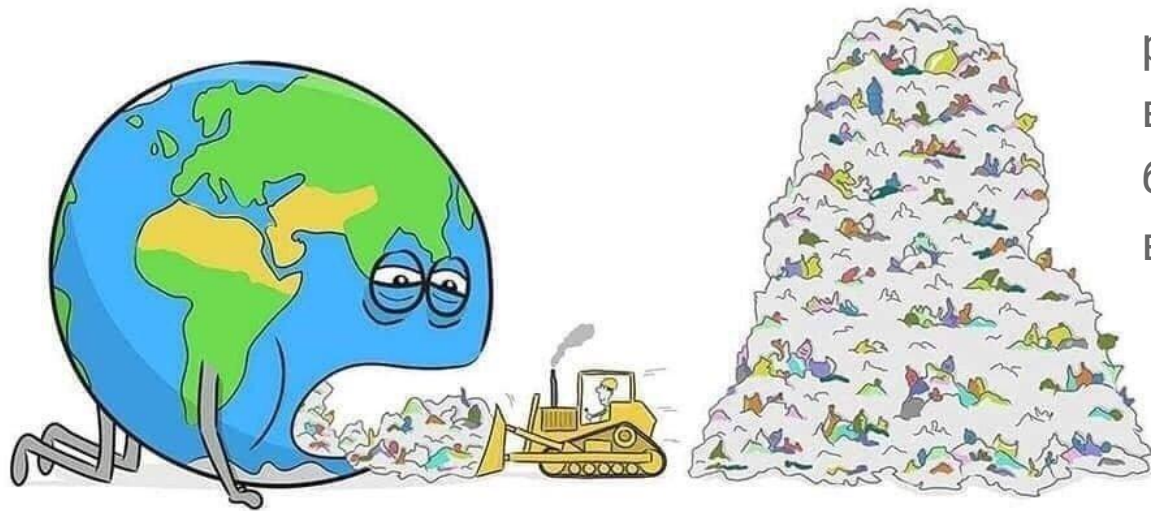
БАНОК ИЗ-ПОД
НАПИТКОВ



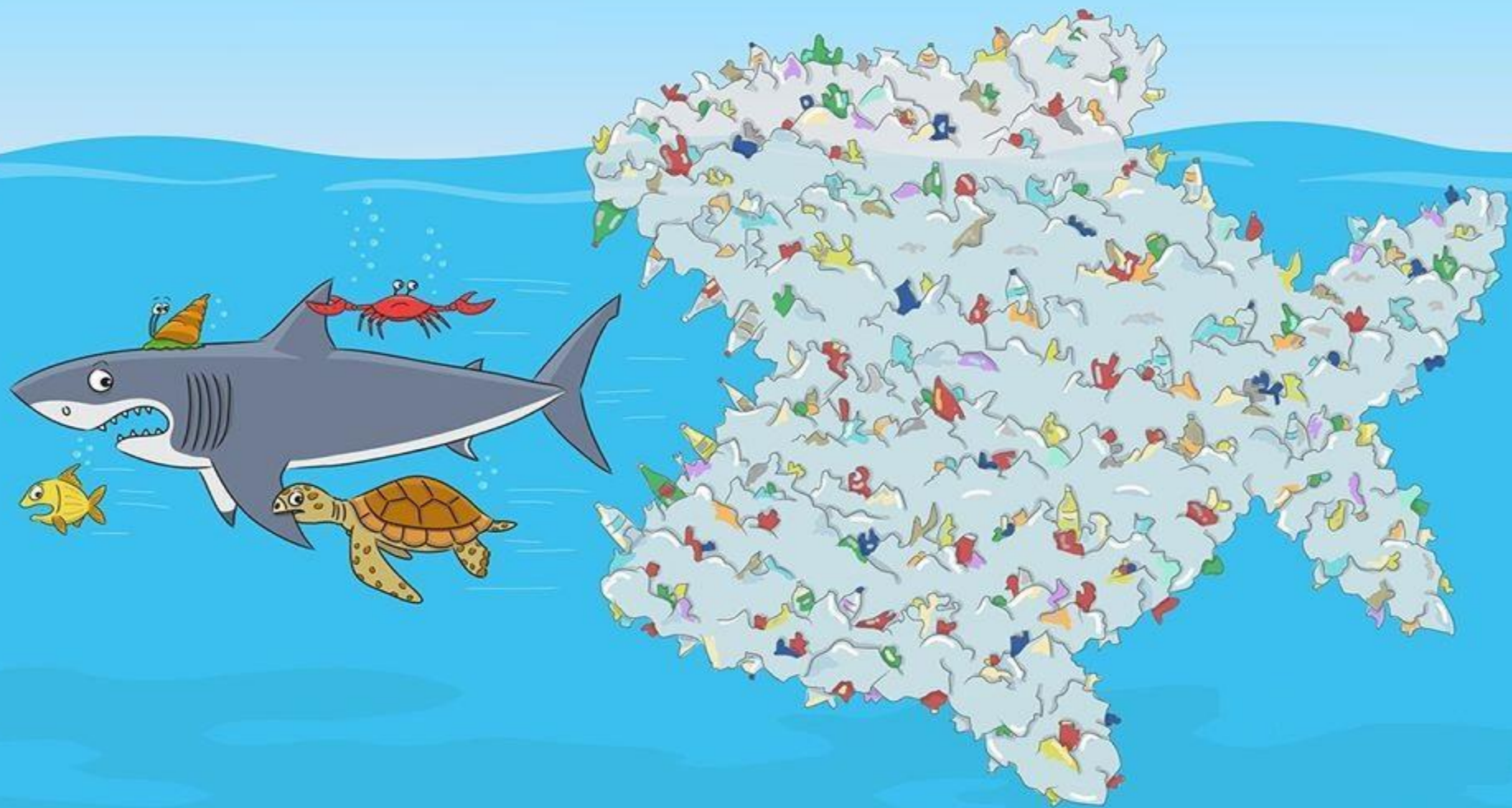
10 298,332

БУМАЖНЫХ
ПАКЕТОВ

200 - 400 лет



Именно столько времени будут разлагаться крышки, попавшие в мусорный контейнер. Они окажутся на полигоне, распадаясь на мелкие частицы. И могут попасть в корм птицам, рыбам и т.д, отравляя почву в регионе, где живёте Вы, и будут жить Ваши дети и внуки.





Как присоединиться к проекту

Как присоединиться к проекту

Присоединиться к проекту очень просто!

Изучите правила, задайте вопросы в сообщество если непонятно.

Далее поставьте в удобном месте контейнер для сбора крышек (банку, бутылку, вазочку, ведёрко и т.д.).

Распечатайте листовку о проекте, установите контейнер если это общественное место (дет.сад, школа, общественная организация, офис, подъезд и т.д.) с согласия руководства.

По мере накопления сдавайте **ЧИСТЫЕ** крышечки в пункты приёма либо на акциях Раздельного Сбора отходов.



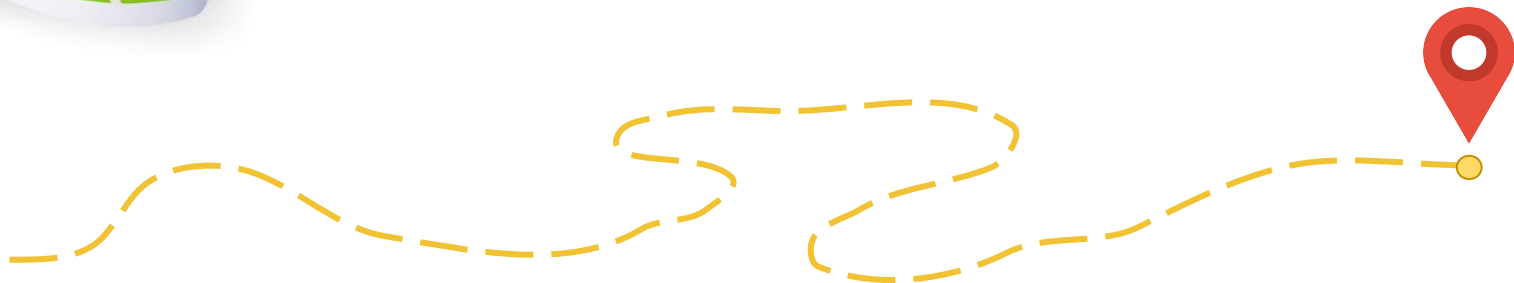
Пошаговая инструкция

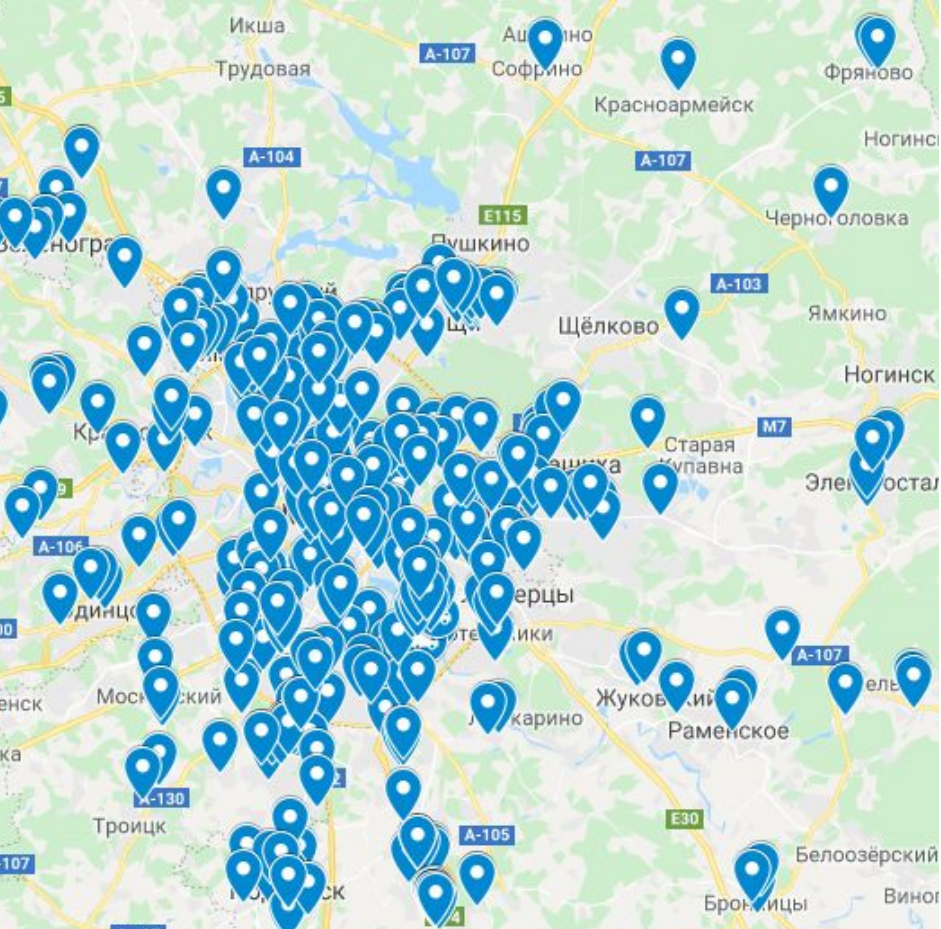
ШАГ 1. Город, логистика.



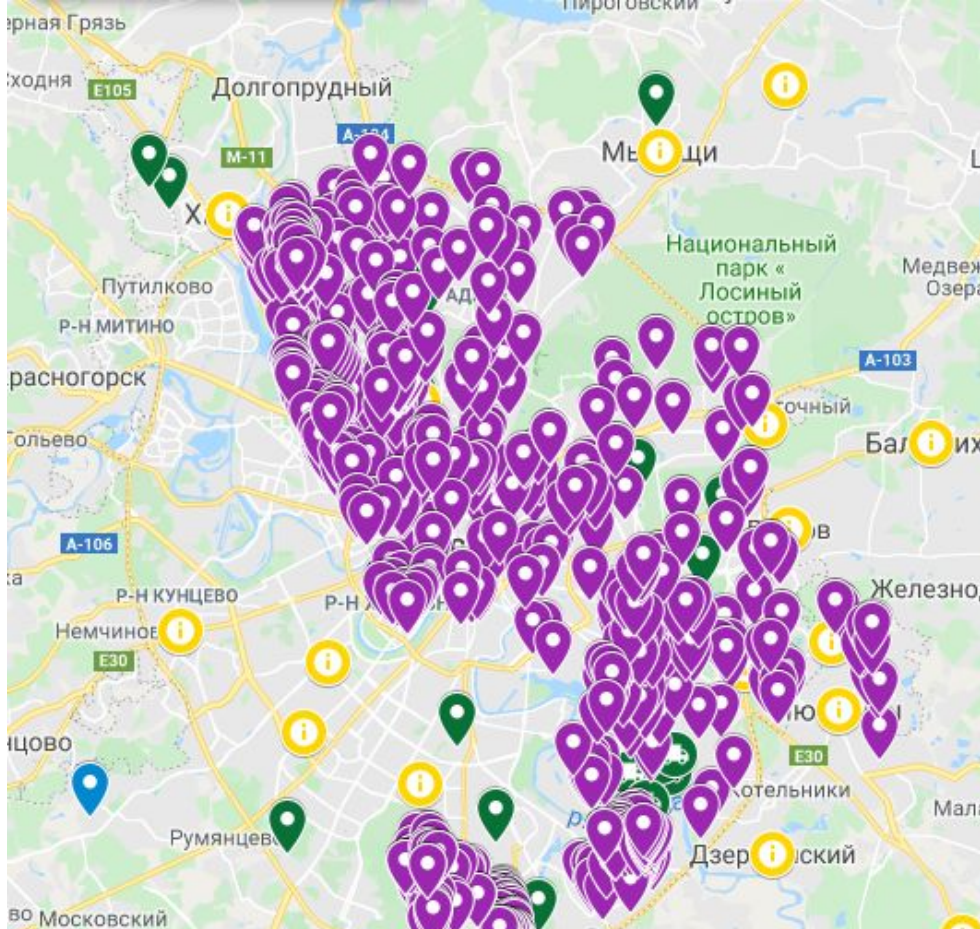
Для начала необходимо выяснить, организован ли проект в вашем городе.

Далее нужно изучить карты пунктов приёма крышек (для мелких и крупных партий), как далеко они находятся, и будет ли у вас возможность самостоятельно их доставлять.





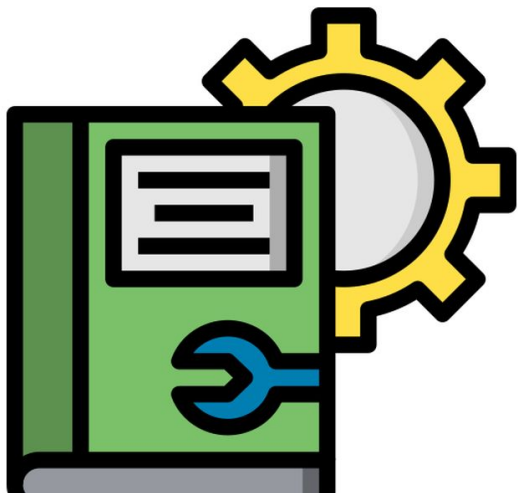
Карта № 1



Карта № 2

ШАГ 2.

ПРАВИЛА

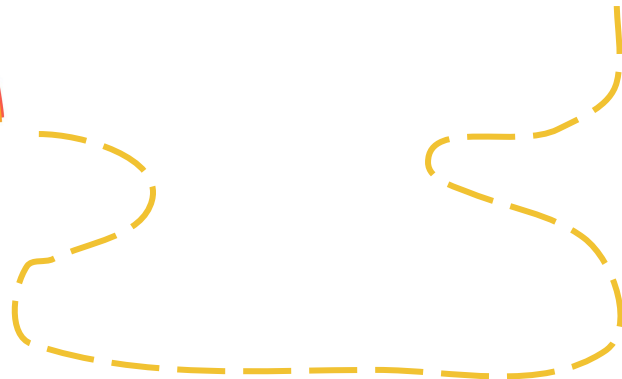


ВАЖНО!!! Для участия в проекте необходимо соблюдать правила по сбору крышек (это не сложно). От этого напрямую зависит в итоге какую сумму перечислит переработчик в благотворительный фонд. Если вы не готовы соблюдать правила, то не следует начинать собирать крышки.



ЧИСТАЯ

Основные правила: Крышечки должны быть **ЧИСТЫЕ**, правильной маркировки и **САМОСТОЯТЕЛЬНО** доставлены до пунктов приёма или на сданы на акциях РСО.



ШАГ 3.

Первая крышка



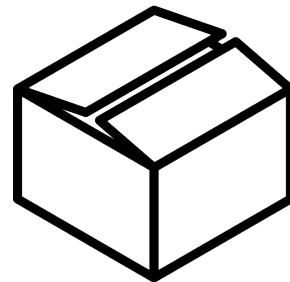
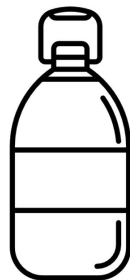
Берём любую использованную упаковку от пищевых продуктов с пластиковой крышкой, отвинчиваем и выясняем, какая у неё маркировка внутри крышки и подходит ли она для проекта.



ШАГ 4. Контейнер



Ставим на подоконник небольшую ёмкость, и собираем крышечки к примеру до 1 кг. Существуют два вида пунктов приёма, для мелких и крупных партий. Для начала вам достаточно собрать мелкую партию крышек до 1 кг. В качестве ёмкости для сбора крышек можно использовать 5-ти литр. бутылки, коробки.





ИЗВЛЕЧЬ КАРТОН И ГРАНУЛЫ



УДАЛИТЬ ФОЛЬГУ



УДАЛИТЬ НАКЛЕЙКУ



ИЗВЛЕЧЬ ВКЛАДЫШ



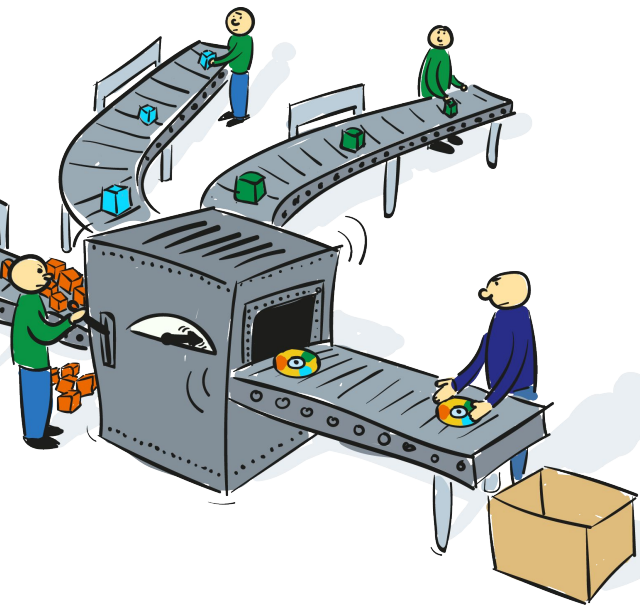
ШАГ 5. Вкладыши

В процессе сбора крышечек, вам будут попадаться крышки с различными компонентами: **вкладыш резиновый, вкладыш пластиковый, вставка бумажная, сыпучая смесь, наклейки**

Всё это нужно вынимать, принимается только чистый пластик.

Есть исключения, подробнее в разделе Ф.А.О. [сообщества](#) [#Добрые_крышечки](#)

ШАГ 6. Сортировка крышек



Сортировка крышек осуществляется на 1 этапе, то есть, когда вы складываете крышку в емкость на подоконнике, то крышка должна быть чистая и правильной маркировки. После вас никто проверять и сортировать не будет, далее крышки попадут на склад, а затем на завод переработчик. Частое заблуждение что кто-то там отсортирует.

ШАГ 7. Транспортировка



Как только вы накопили **небольшой объем** крышек, вам нужно отнести в ближайший пункт приёма (карта №1) **САМОСТОЯТЕЛЬНО** (тщательно упаковать).

Большие объёмы крышек собранные в мешках или пластиковых 5ти литровых бутылках можно сдать в пункты приёма крупных партий (карта №2) (тщательно упаковать).





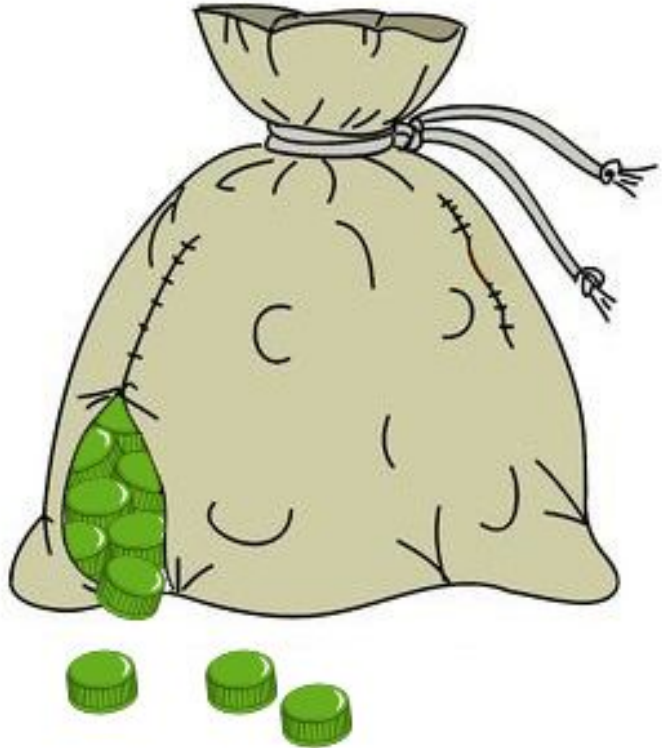
Если у вас накопился большой объем крышек 2-3 мешка и более, и нет возможности вывезти, то можно обратиться за помощью к автоволонтерам.

АВТОВОЛОНТЕРЫ

Если у вас есть автомобиль, свободное время и желание помочь проекту, и вы можете периодически или разово перевезти крышки в небольших объемах (под багажник) из пункта А в пункт Б, или по району, или из области в Москву, или из района в другой район, возможно по пути вашего маршрута и т.д.



Упаковка



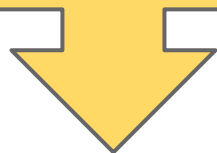
Упаковывать крышечки необходимо так чтобы они не рассыпались и не терялись среди другого вторсырья, при транспортировке. Лучшая тара для транспортировки это строительный мешок или 5-ти литровые бутыли.





НЕЛЬЗЯ!!!!

НЕ ПРИНИМАЕМ



Маленькие бутылочки, ложечки, батарейки, пуговицы, металлические крышки, детские игрушки и другие **ЛЮБЫЕ** изделия из пластика.



Горлышки не выдираем!!



Кто первый?



#Добрые_крышечки
категорически **ПРОТИВ**
соревновательного процесса при
сборе крышек.

Окружающая среда — это мы с вами.

- Чарльз Панати

Контакты



ВОЛОНТЕРЫ В ПОМОЩЬ
ДЕТЯМ-СИРОТАМ

