

# **ЗОНА РЕКРЕАЦИОННОГО НАЗНАЧЕНИЯ**

# Новотарманское МО. Площадка 1



<b>Форма собственности</b>	Неразграниченные земли
<b>Кадастровый номер</b>	
<b>Адрес</b>	
<b>Площадь</b>	0,5 га
<b>Категория земель</b>	Земли населенных пунктов
<b>Территориальная зона (по действующим документам тер. планирования)</b>	Зона природного ландшафта
<b>Функциональная зона (по проекту генерального плана)</b>	
<b>Санитарно-защитная зона</b>	-
<b>Электроснабжение</b>	ВЛ - 0,4 кВ (в 50м от участка)
<b>Газоснабжение</b>	Р - 0,4 МПа, D - 150 мм (в 60 м от участка)
<b>Водоснабжение</b>	_____ куб.м.
<b>Канализация</b>	_____ куб.м.
<b>Подъездные пути</b>	имеются
<b>Дополнительная информация</b>	

# Борковское МО. Площадка 1



<b>Форма собственности</b>	Неразграниченные земли
<b>Кадастровый номер</b>	
<b>Адрес</b>	
<b>Площадь</b>	20 га
<b>Категория земель</b>	Земли сельскохозяйственного назначения
<b>Территориальная зона (по действующим документам тер. планирования)</b>	Зона учреждений и объектов рекреации
<b>Функциональная зона (по проекту генерального плана)</b>	
<b>Санитарно-защитная зона</b>	-
<b>Электроснабжение</b>	В 9 км от участка
<b>Газоснабжение</b>	В 9 км от участка
<b>Водоснабжение</b>	
<b>Канализация</b>	
<b>Подъездные пути</b>	Грунтовая дорога, расстояние до асфальтированной дороги - 9км
<b>Дополнительная информация</b>	

## Борковское МО. Площадка 2



<b>Форма собственности</b>	Неразграниченные земли
<b>Кадастровый номер</b>	
<b>Адрес</b>	
<b>Площадь</b>	3 га
<b>Категория земель</b>	Земли сельскохозяйственного назначения
<b>Территориальная зона (по действующим документам тер. планирования)</b>	Зона учреждений и объектов рекреации
<b>Функциональная зона (по проекту генерального плана)</b>	
<b>Санитарно-защитная зона</b>	-
<b>Электроснабжение</b>	В 9 км от участка
<b>Газоснабжение</b>	В 9 км от участка
<b>Водоснабжение</b>	
<b>Канализация</b>	
<b>Подъездные пути</b>	Грунтовая дорога, расстояние до асфальтированной дороги - 9км
<b>Дополнительная информация</b>	



## Борковское МО. Площадка 5



Форма собственности	Неразграниченные земли
Кадастровый номер	
Адрес	
Площадь	5 га
Категория земель	
Территориальная зона (по действующим документам тер. планирования)	Зона объектов прогулок и отдыха
Функциональная зона (по проекту генерального плана)	
Санитарно-защитная зона	-
Электроснабжение	В 50 м от участка
Газоснабжение	В 50 м от участка
Водоснабжение	В 200 м от участка
Канализация	Выгреб
Подъездные пути	Имеются, расстояние до асфальтированной дороги 400м
Дополнительная информация	

## Борковское МО. Площадка 31



<b>Форма собственности</b>	Неразграниченные земли
<b>Кадастровый номер</b>	
<b>Адрес</b>	
<b>Площадь</b>	0,5 га
<b>Категория земель</b>	
<b>Территориальная зона (по действующим документам тер. планирования)</b>	Зона объектов физкультуры и спорта
<b>Функциональная зона (по проекту генерального плана)</b>	
<b>Санитарно-защитная зона</b>	-
<b>Электроснабжение</b>	В 300 м от участка
<b>Газоснабжение</b>	В 300 м от участка
<b>Водоснабжение</b>	Возможно бурение скважины
<b>Канализация</b>	Выгреб
<b>Подъездные пути</b>	Имеются , расстояние до асфальтированной дороги 100 м
<b>Дополнительная информация</b>	



## Созоновское МО. Площадка 2



<b>Форма собственности</b>	Неразграниченные земли
<b>Кадастровый номер</b>	
<b>Адрес</b>	
<b>Площадь</b>	7,7 га
<b>Категория земель</b>	
<b>Территориальная зона (по действующим документам тер. планирования)</b>	Зона учреждений и объектов рекреации
<b>Функциональная зона (по проекту генерального плана)</b>	
<b>Санитарно-защитная зона</b>	-
<b>Электроснабжение</b>	В 300 м от участка
<b>Газоснабжение</b>	В 400 м от участка
<b>Водоснабжение</b>	В 400 м от участка
<b>Канализация</b>	
<b>Подъездные пути</b>	Расстояние до ФАД - 300 м, имеется дорога в грунтовом исполнении
<b>Дополнительная информация</b>	Труднодоступная территория – сложности с подъездом

## Созоновское МО. Площадка 17



Форма собственности	Неразграниченные земли
Кадастровый номер	
Адрес	
Площадь	28,8 га
Категория земель	
Территориальная зона (по действующим документам тер. планирования)	Зона учреждений и объектов рекреации
Функциональная зона (по проекту генерального плана)	
Санитарно-защитная зона	-
Электроснабжение	Отсутствует
Газоснабжение	Отсутствует
Водоснабжение	Скважина
Канализация	Отсутствуют
Подъездные пути	Отсутствуют
Дополнительная информация	Частично затопляемая территория



## Чикчинское МО. Площадка 4



<b>Форма собственности</b>	Бессрочное пользование АУСОН ТО «Социально – оздоровительный центр граждан пожилого возраста и инвалидов «Красная гвоздика»
<b>Кадастровый номер</b>	72:17:2408002:120
<b>Адрес</b>	Тюменская область, Тюменский район, 35 км. Старо - Тобольского тракта
<b>Площадь</b>	10,7 га (106 995 кв.м.)
<b>Категория земель</b>	Земли особо охраняемых территорий и объектов
<b>Территориальная зона (по действующим документам тер. планирования)</b>	Земли особо охраняемых территорий и объектов
<b>Функциональная зона (по проекту генерального плана)</b>	
<b>Санитарно-защитная зона</b>	-
<b>Электроснабжение</b>	Имеется возможность подключения
<b>Газоснабжение</b>	Имеется возможность подключения
<b>Водоснабжение</b>	Имеется возможность подключения
<b>Канализация</b>	Имеется возможность подключения
<b>Подъездные пути</b>	Автодорога
<b>Дополнительная информация</b>	Среднегодовая проточность клиентов:

# Червишевское МО. Площадка 1\*



<b>Форма собственности</b>	Права и ограничения: данные отсутствуют
<b>Кадастровый номер</b>	72:17:2311004:191
<b>Адрес</b>	обл. Тюменская, р-н Тюменский, д. Черная Речка, пойма р. Бордянка
<b>Площадь</b>	4,5 га
<b>Категория земель</b>	Земли населенных пунктов
<b>Территориальная зона (по действующим документам тер. планирования)</b>	Зона учреждений и объектов рекреации
<b>Функциональная зона (по проекту генерального плана)</b>	
<b>Санитарно-защитная зона</b>	-
<b>Электроснабжение</b>	
<b>Газоснабжение</b>	
<b>Водоснабжение</b>	
<b>Канализация</b>	
<b>Подъездные пути</b>	
<b>Дополнительная информация</b>	По документу: для размещения плотины с комплексом гидротехнических сооружений. р.Бордянка на территории ЗУ иссохла (возможно ее заводнение, если организовать отток от озера)



## Червишевское МО. Площадка 2\*



<b>Форма собственности</b>	Права и ограничения: данные отсутствуют
<b>Кадастровый номер</b>	72:17:2311004:192
<b>Адрес</b>	обл. Тюменская, р-н Тюменский, д. Черная Речка, севернее автодороги "Червишево-Костылева"
<b>Площадь</b>	75 га
<b>Категория земель</b>	Земли особо охраняемых территорий и объектов
<b>Территориальная зона (по действующим документам тер. планирования)</b>	Зона учреждений и объектов рекреации
<b>Функциональная зона (по проекту генерального плана)</b>	
<b>Санитарно-защитная зона</b>	-
<b>Электроснабжение</b>	
<b>Газоснабжение</b>	
<b>Водоснабжение</b>	
<b>Канализация</b>	
<b>Подъездные пути</b>	Отсутствуют
<b>Дополнительная информация</b>	По документу: для размещения физкультурно-оздоровительного комплекса р.Бордянка на территории ЗУ иссохла (возможно ее заводнение, если организовать отток от

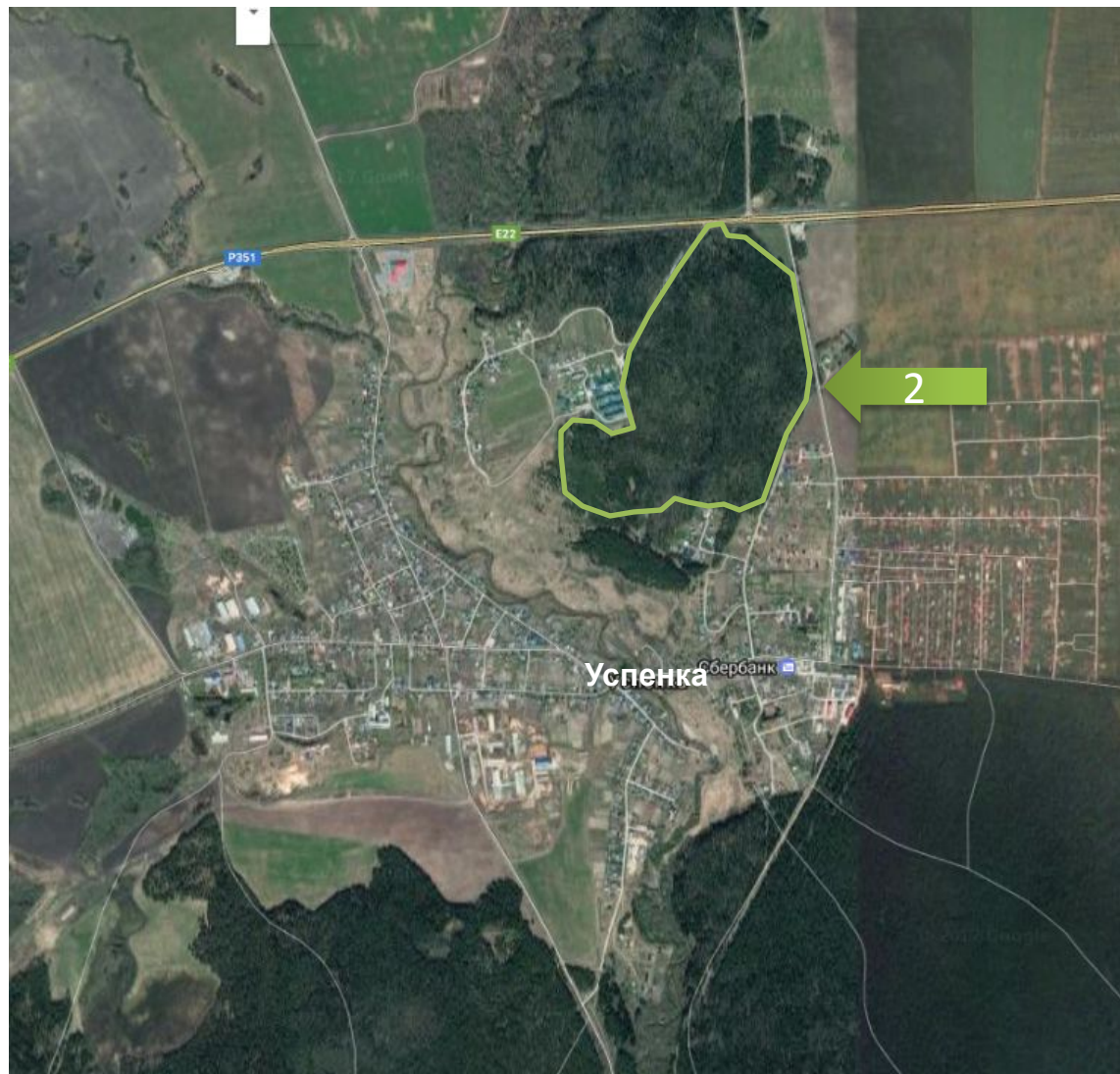


## Салаирское МО. Площадка 2



<b>Форма собственности</b>	Неразграниченные земли
<b>Кадастровый номер</b>	
<b>Адрес</b>	Берег оз. Кривое. 3 км от с.Салаирка
<b>Площадь</b>	25 га
<b>Категория земель</b>	
<b>Территориальная зона (по действующим документам тер. планирования)</b>	Земли лесного фонда
<b>Функциональная зона (по проекту генерального плана)</b>	Территория покрытая лесом и кустарником
<b>Санитарно-защитная зона</b>	-
<b>Электроснабжение</b>	Ближайшее в 3,5 км от с. Салаирка
<b>Газоснабжение</b>	Отсутствует
<b>Водоснабжение</b>	Отсутствует
<b>Канализация</b>	Отсутствует
<b>Подъездные пути</b>	Имеются
<b>Дополнительная информация</b>	

## Успенское МО. Площадка 2



Форма собственности	Неразграниченные земли
Кадастровый номер	
Адрес	
Площадь	60 га
Категория земель	
Территориальная зона (по действующим документам тер. планирования)	Природного ландшафта
Функциональная зона (по проекту генерального плана)	Территория покрытая лесом и кустарником
Санитарно-защитная зона	-
Электроснабжение	0,4 кВт в 100 м
Газоснабжение	Д65 в 100 м
Водоснабжение	
Канализация	
Подъездные пути	Имеются
Дополнительная информация	Густые насаждения