

ЮГ ДИС

В любой точке мира

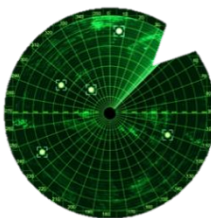
Адрес: Ростовская область, г. Ростов-на-Дону,
Будёновский пр, 80А
Телефон: 8 (961) 307 10 20 ; 8 (928) 111 98 98
Почта: lg-yugdis@gmail.com
Сайт: www.lg-yugdis.ru

О КОМПАНИИ

ООО «Юг ДИС» имеет большой опыт транспортировки различных негабаритных, крупногабаритных и тяжеловесных грузов. Для наших клиентов были успешно выполнены заказы по перевозке такого негабаритного груза, как промышленное оборудование, металлоконструкции, строительные механизмы, сельхозтехника и т.д.

НАШИ УСЛУГИ

- перевозки грузов любых габаритных размеров и массы
- экспедирование грузов, таможенная очистка
- расчет стоимости перевозок и смет на планируемые поставки
- складская логистика
- передача груза «из рук в руки»
- погрузочно-разгрузочные мероприятия
- составление сопроводительной документации
- организацию страхования грузов
- помощь в оформлении таможенных документов



Страхование

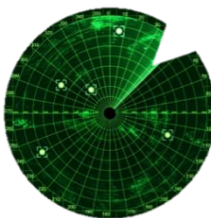
Список рисков при которых наша компания полностью покрывает стоимость груза:

*стихийные бедствия;
техногенные катастрофы;
пожары;
аварии;
злонамеренные действия третьих лиц;
риски, связанные с обстоятельствами транспортировки;
пропажа транспортного средства без вести.*

0,5% - автомобильная перевозка

0,6% - ж\д, водный транспорт

0,4% - авиа

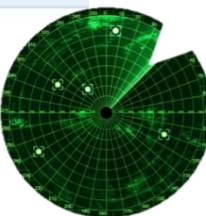


Защита от влаги

Плохая антикоррозионная защита грозит серьезными экономическими потерями, так как влечет за собой порчу металла, вынужденную замену оборудования, снижение мощности и т.д. Поэтому защита от коррозии является важнейшим аспектом в успешной деятельности предприятия.

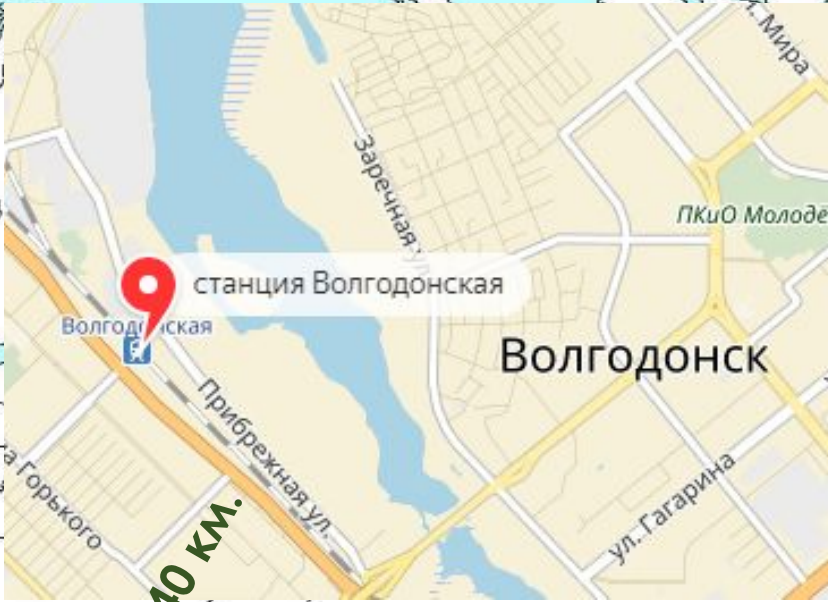
ПОКРАСКА МЕТАЛЛОКОНСТРУКЦИЙ

Нанесение грунтовок	от 40/м ²
Нанесение эмалей	от 50/м ²
Покраска металлоконструкций в тоннах	от 2000/т

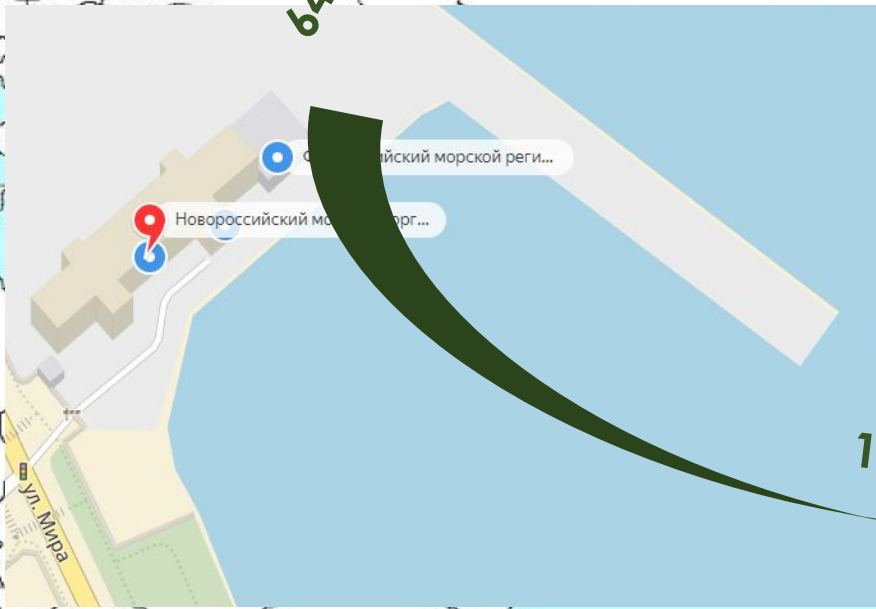


Атомное энергетическое оборудование

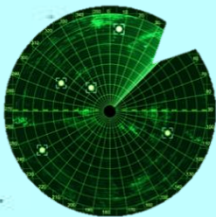
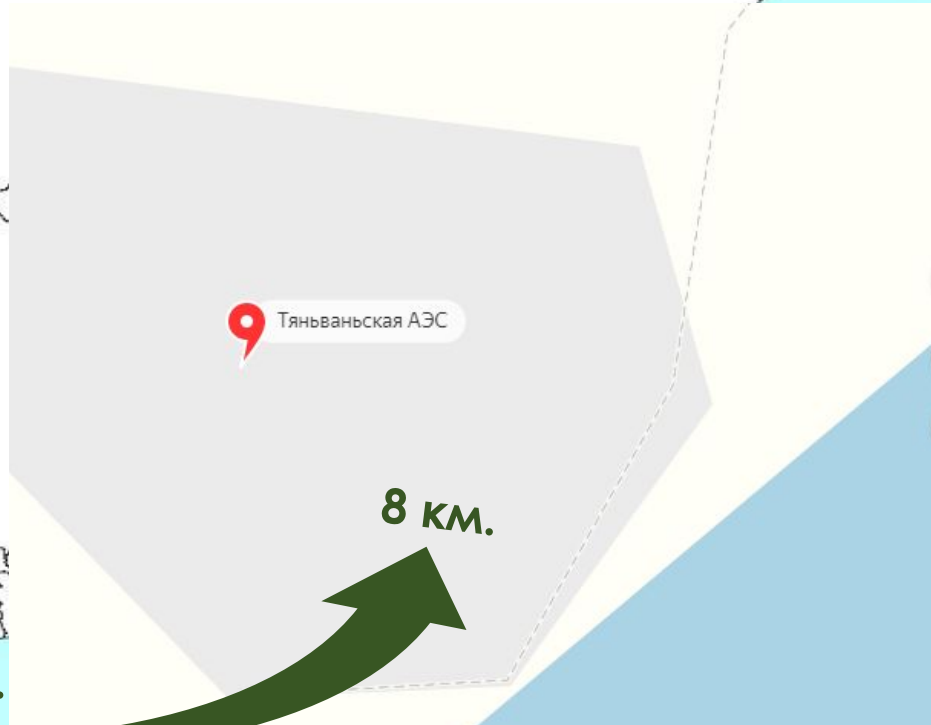




640 км.



16144 км.





SIEMENS

Manufactured in Charlotte, NC

12781
LE

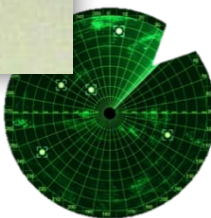
SWTRANS

SWTRANS

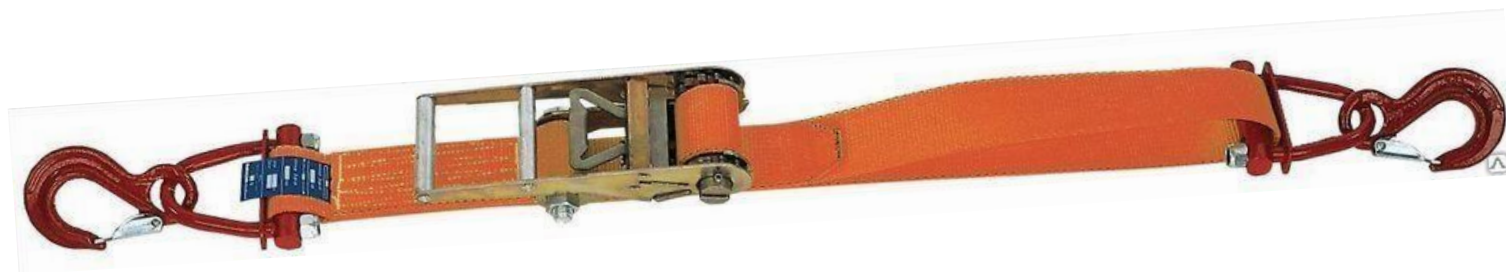
SWTRANS

SCHLITZ

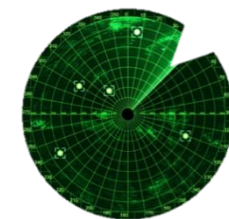
32-осный сочлененный транспортер



Крепление



Стяжка текстильная power lash

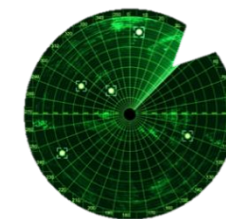


2 метода для перевозки по морю:

Балкерный метод

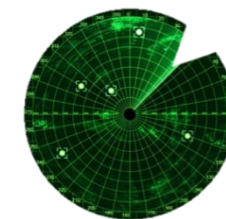


Метод Mafi Trailer





Метод транспортировки грузов Mafi Trailer (закатить/скатить) применяется для транспортировки грузов, которые по своим габаритам не помещаются в контейнер. Доставка грузов этим методом подразумевает завоз груза на корабль и последующий вывоз с него на колёсах. Ролкер (ро-ро судно) оснащён въездами под наклоном (рампами), позволяющими завозить (вывозить) на судно.



Расчеты

Страховка: 5 400 000 р.

Погрузочно-разгрузочные мероприятия: 25 000 р.

Таможенное оформление: 339 180 000 р. и 3 дня

Ж/Д: 298 908 р. и 71 час

Вода: 403 200 р. и 294 часа

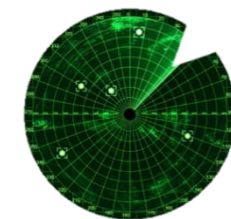
Авто: 46 300 р. и 3 часа

+ антикоррозийное покрытие и экспедиторские

услуги: 1 403 891 + 15 750

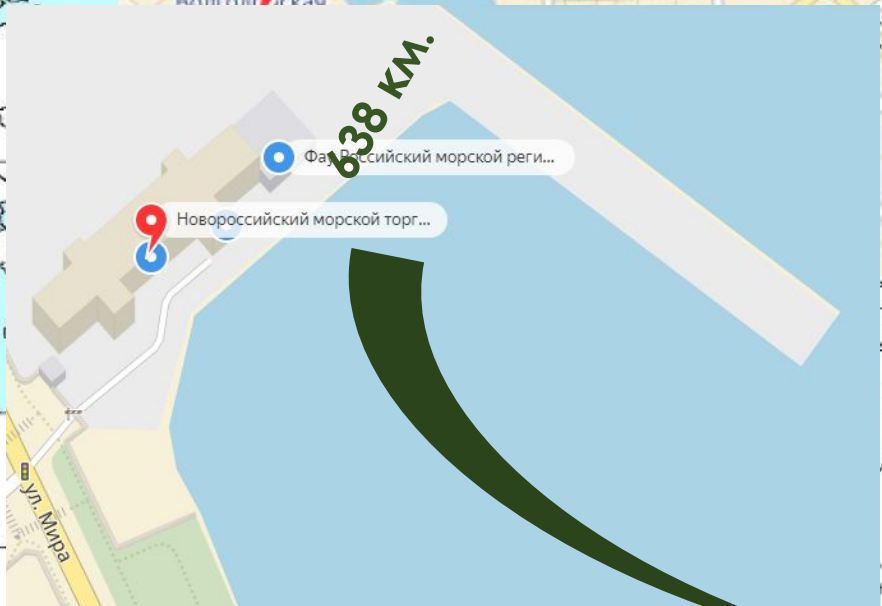
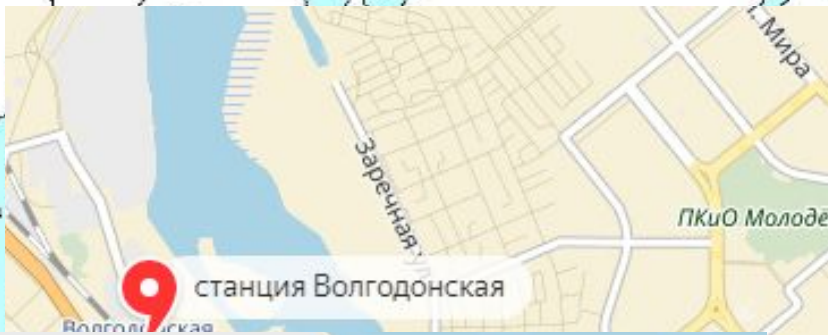
Итого: 211 970 049 р. за 18-20 дней

Без антикоррозийного покрытия: 210 566 158 р.

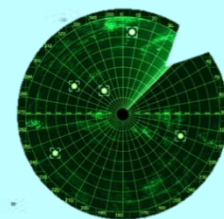


Шлюз для персонала





16144 км.



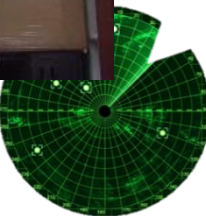
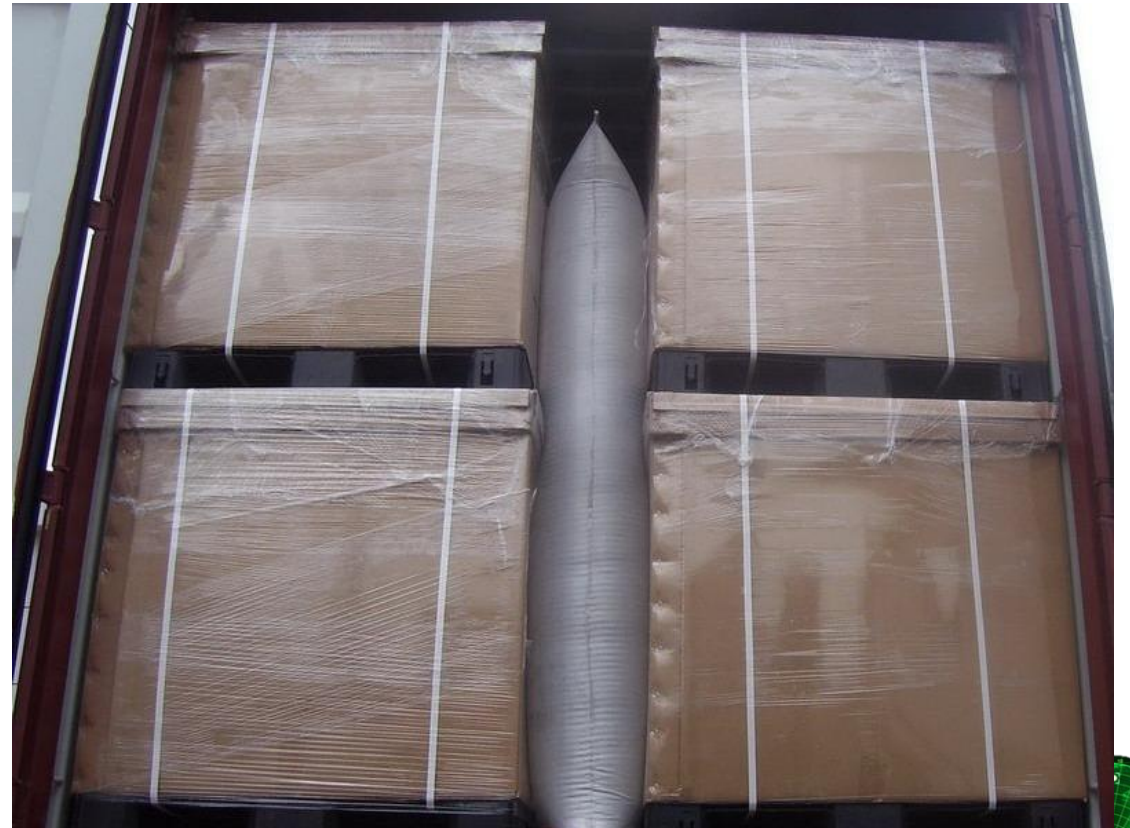
20-ТОННИК



Юг ДИС
в любой точке мира

Крепление

Пневмообоблочка — это многослойный мешок с клапаном для накачивания и стравливания воздуха. В качестве исходного материала для воздушного мешка применяется полиэтилен, произведенный под высоким давлением. Толщина стенки упрочненного полиэтиленового мешка составляет от 0,06 до 0,14 мм. Верхний слой может быть выполнен из плотной полированной бумаги или ткани из пропиленовых нитей, сплетенных в плотную ткань. Чтобы крепежный мешок пневмооболочки выдерживал нагрузки на сжатие, верхний и нижний края прошиты высокопрочной нитью из нейлона. Благодаря прочности материалов, воздушные крепежные мешки обладают высокой износостойкостью. Их можно использовать в диапазоне температур от минус 30 до плюс 65°C и при влажности до 80%.



Расчеты

Страховка: 3 300 000 р.

Погрузочно-разгрузочные мероприятия: 19 200 р.

Таможенное оформление: 196 380 000 р. и 3 дня

Авто: 32 000 р. и 11-12 часов

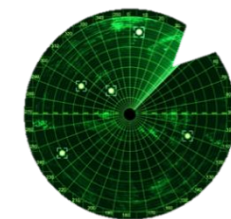
Вода: 403 200 р. и 294 часа

Авто: 29 500 р. и 2 часа

+ антикоррозийное покрытие и экспедиторские услуги: 42 880 + 8750 р

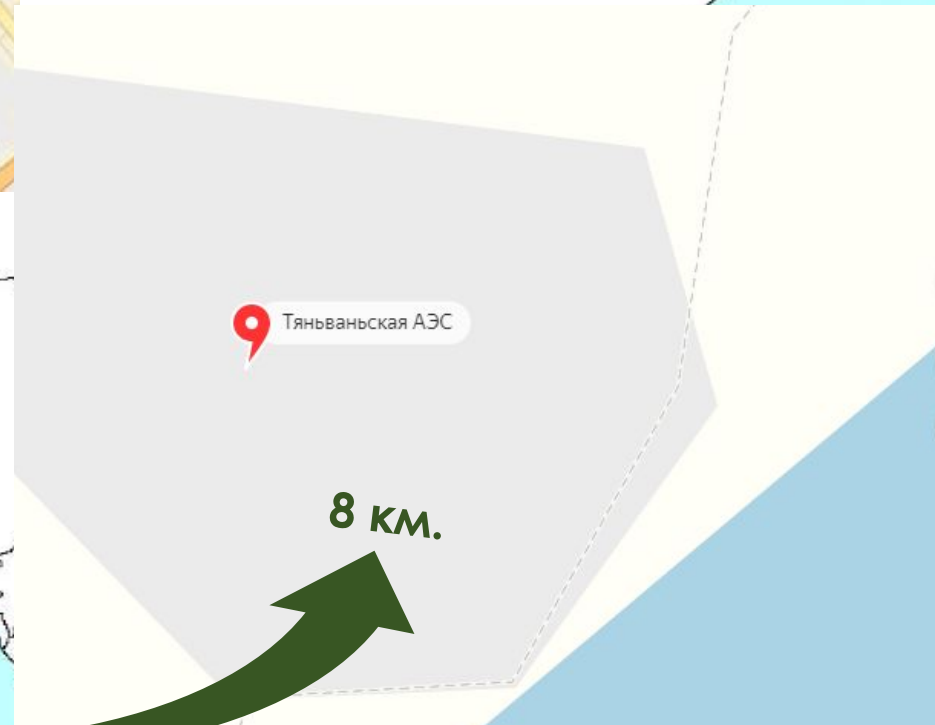
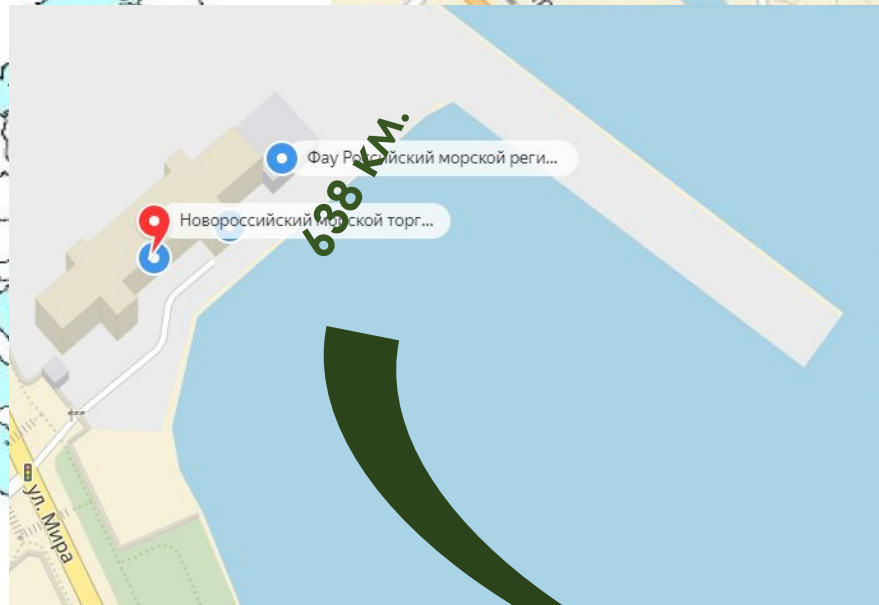
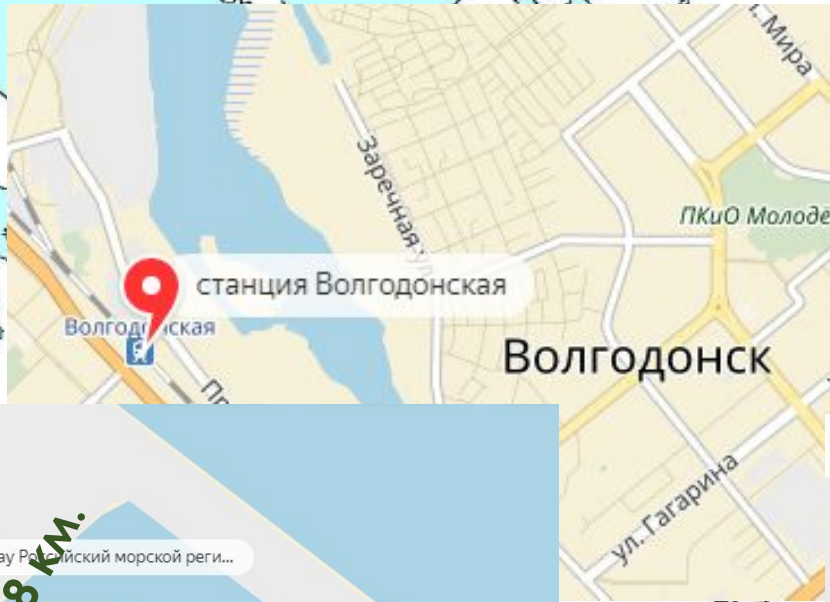
Итого: 197 212 010 р. за 15-16 дней

Без антикоррозийного покрытия: 197 169 130 р.

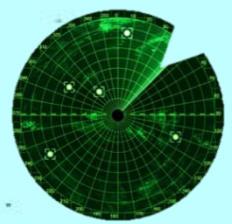


Теплообменник

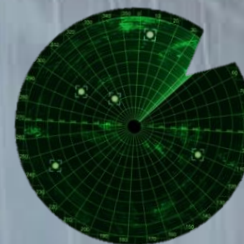




16144 км.



15-ТОННИК



ЮГ ДИС
В ЛЮБОЙ ТОЧКЕ
МИРА



Расчеты

Страховка: 3 000 р.

Погрузочно-разгрузочные мероприятия: 19 200 р.

Таможенное оформление: 180 000 р. и 3 дня

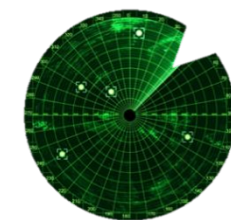
Авто: 19 000 р. и 8-19 часов

Вода: 500 100 р. и 280 часов

Авто: 20 000 р. и 1-2 часа

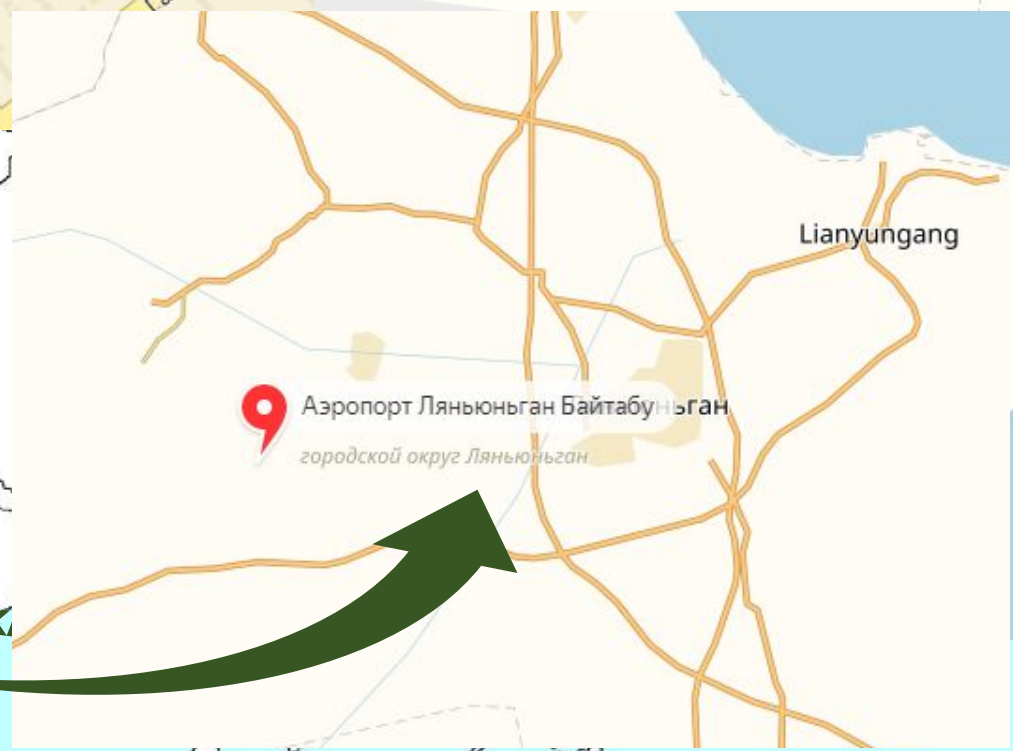
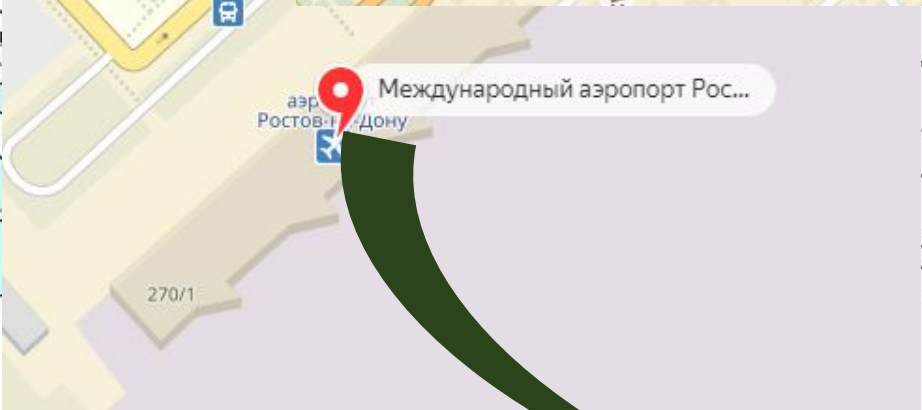
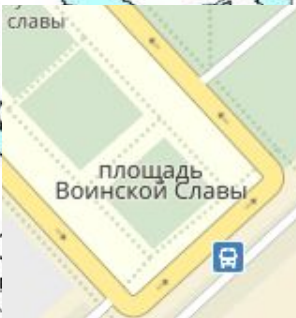
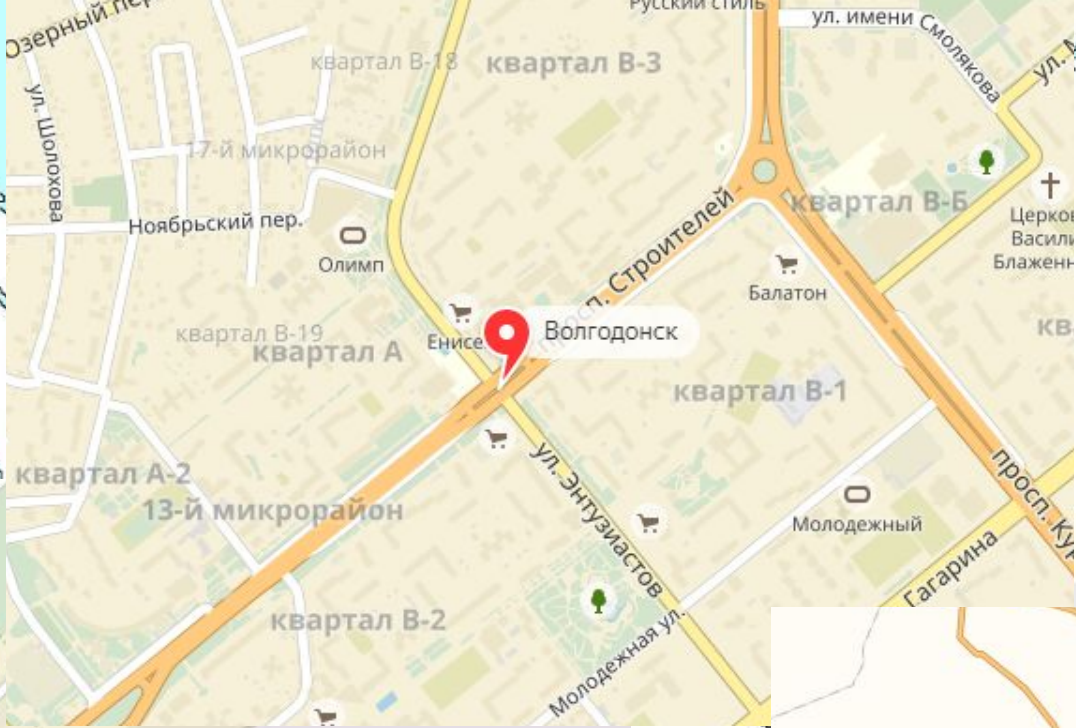
+ экспедиторские услуги: 20 700 р

Итого: 746 500 р. за 15-16 дней

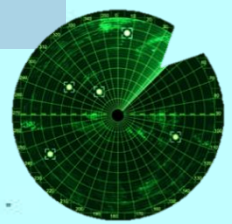


Грязевики





16144 км



Расчеты

Страховка: 1 000 р.

Погрузочно-разгрузочные мероприятия: 2 400 р.

Таможенное оформление: 90 250 р. и 1 день

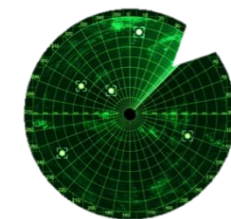
Авто: 3 280 р. и 3.20 часа

Авиа: 23 717 р. и 8.2 часов

Авто: 20 000 р. и 40 минут

+ экспедиторские услуги: 20 700 р

Итого: 161 347 р. за 1 день 15.7 часов



Итого

Груз	Цена	Время
Атомное энергетическое оборудование	211 970 049 рублей	18-20 дней
Шлюз для персонала	197 212 010 рублей	15-16 дней
Теплообменник	197 212 010 рублей	15-16 дней
Грязевики	161 347 рублей	1 день 15.7 часов



Уникальное торговое предложение