



# PODSTAWY EKONOMII

PODSTAWOWE POJĘCIA. POPYT, PODAŻ I RÓWNOWAGA  
RYNKOWA

Ćwiczenia I

# PODSTAWOWY PROBLEM W EKONOMII

- Potrzeby ludzkie są większe aniżeli możliwości/zasoby niezbędne dla ich zaspokojenia;
- Ograniczoność zasobów gospodarczych;
- Każdy z nas musi wybierać.

# DEFINICJA EKONOMII

„Ekonomia bada/pokazuje w jaki sposób ludzie, działając w różnych warunkach społeczno-gospodarczych, korzystają z ograniczonych zasobów, jak ich użytkują do prowadzenia działalności gospodarczej, jak je rozdzielają między różne, konkurencyjne wobec siebie zastosowania, a także czym się kierują dokonując tego wyboru. Pokazuje również czy wykorzystanie ograniczonych zasobów jest efektywne.”

# ONOMIA POZYTYWNA I NORMATYWNA

**Ekonomia pozytywna** zajmuje się obiektywnym, naukowym objaśnieniem zasad funkcjonowania gospodarki.

Celem ekonomii pozytywnej jest wyjaśnienie, w jaki sposób społeczeństwo gospodarujące podejmuje decyzje dotyczące konsumpcji, produkcji i wymiany dóbr. **Wyjaśnia dlaczego gospodarka działa w określony sposób. Odpowiada na pytanie „jak jest?”**

- np. „Minimalne wynagrodzenie w Polsce wynosi 1317 zł”

**Ekonomia normatywna** dostarcza zaleceń opartych na subiektywnych sądach wartościujących.

W przypadku ekonomii normatywnej staramy się występować w roli bezstronnych badaczy. **Ekonomia normatywna dostarcza pewnych subiektywnych zaleceń w odniesieniu do gospodarki. Odpowiada na pytanie „jak powinno być?”**

- np. „Rząd powinien podnieść płacę minimalną w Polsce”

# JAKA CZĘŚĆ STWIERDZENIA ODNOSI SIĘ DO EKONOMII POZYTYWNEJ, A JAKA DO EKONOMII NORMATYWNEJ?

„Ludzie w podeszłym wieku ponoszą bardzo wysokie koszty opieki lekarskiej w porównaniu z resztą społeczeństwa i państwo powinno subsydiować ich wydatki na leczenie.”

# GŁÓWNE DZIAŁY EKONOMII

- **MIKROEKONOMIA**

Bada poszczególne elementy tworzące gospodarkę, takie jak: gospodarstwa domowe, przedsiębiorstwa, sektory i gałęzie (branże) gospodarki, rynki określonych produktów i usług itd.

- **MAKROEKONOMIA**

Zajmuje się analizą gospodarki jako całości. Bada m. in. czynniki wpływające na poziom i zmiany takich wielkości ekonomicznych, jak np. globalna (łączna) produkcja i konsumpcja w danej gospodarce, globalna podaż produktów i usług, globalny popyt na nie, ogólny (Średni) poziom ich cen, globalne zatrudnienie i inwestycje, dochody i wydatki budżetu państwa itd.

# Rynek

---

- To mechanizm koordynujący zachowania nabywców i sprzedawców uczestniczących w procesie wymiany dóbr i usług.



---

## Popyt

Ilość dobra jaką nabywcy są skłonni zakupić przy **różnym poziomie cen.**

## Ilość nabywana

Ilość dobra, jaką nabywcy są skłonni zakupić **przy określonym poziomie cen** na rynku.

## Prawo popytu

Wraz ze wzrostem ceny ilość nabywana dobra spada i odwrotnie.

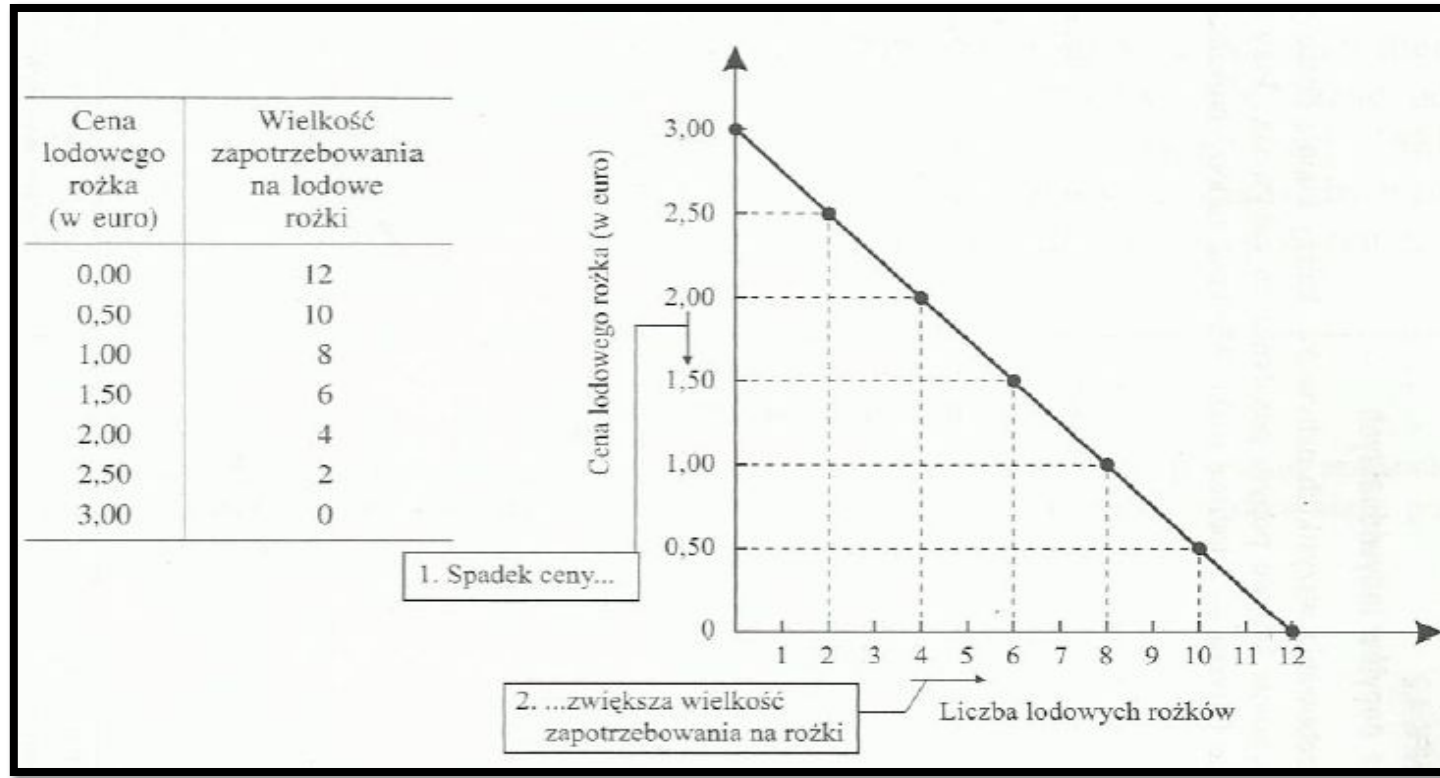
---





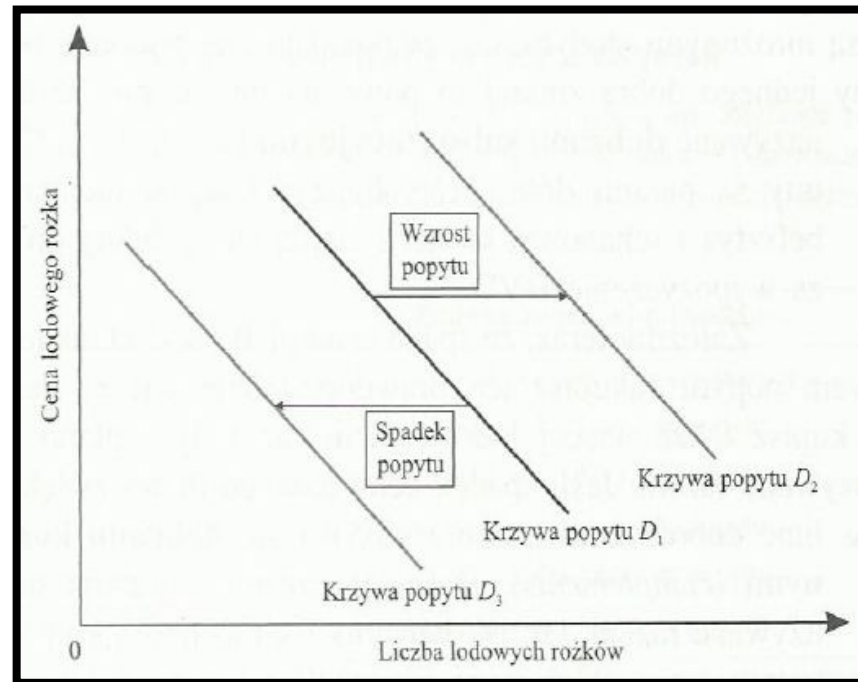
# Krzywa popytu

- Obrazuje zależność między ceną a wielkością zapotrzebowania przy innych wielkościach nie zmienionych.



# Przesunięcie krzywej popytu

- Każda zmiana zwiększająca ilość, którą nabywcy chcą kupić przy danej cenie, powoduje przesunięcie krzywej popytu w prawo. Każda zmiana zmniejszająca ilość, którą nabywcy chcą kupić przy danej cenie, powoduje przesunięcie krzywej popytu w lewo.



## **Determinanty popytu i przesunięcie krzywej popytu c.d.**

---

- Wiele zmiennych może spowodować przesunięcie krzywej popytu. Oto najważniejsze z nich:
  - **Dochód;**



# Dochód

---

- Jeżeli popyt na pewne dobro spada, kiedy dochód się zmniejsza, dobro to jest nazywane **dobrem normalnym**.
- Jeżeli popyt na pewne dobro rośnie, kiedy dochód się zmniejsza, dobro to jest nazywane **dobrem niższego rzędu**.



## **Determinanty popytu i przesunięcie krzywej popytu c.d.**

---

- Wiele zmiennych może spowodować przesunięcie krzywej popytu. Oto najważniejsze z nich:
  - **Dochód;**
  - **Ceny dóbr pośrednich;**



# Ceny dóbr pośrednich

---

- Jeżeli spadek ceny jednego dobra zmniejsza popyt na inne dobro, te dwa dobra są nazywane **dobrami substytucyjnymi**.
- Jeżeli spadek ceny jednego dobra zwiększa popyt na inne dobro, te dwa dobra nazywa się **dobrami komplementarnymi**.



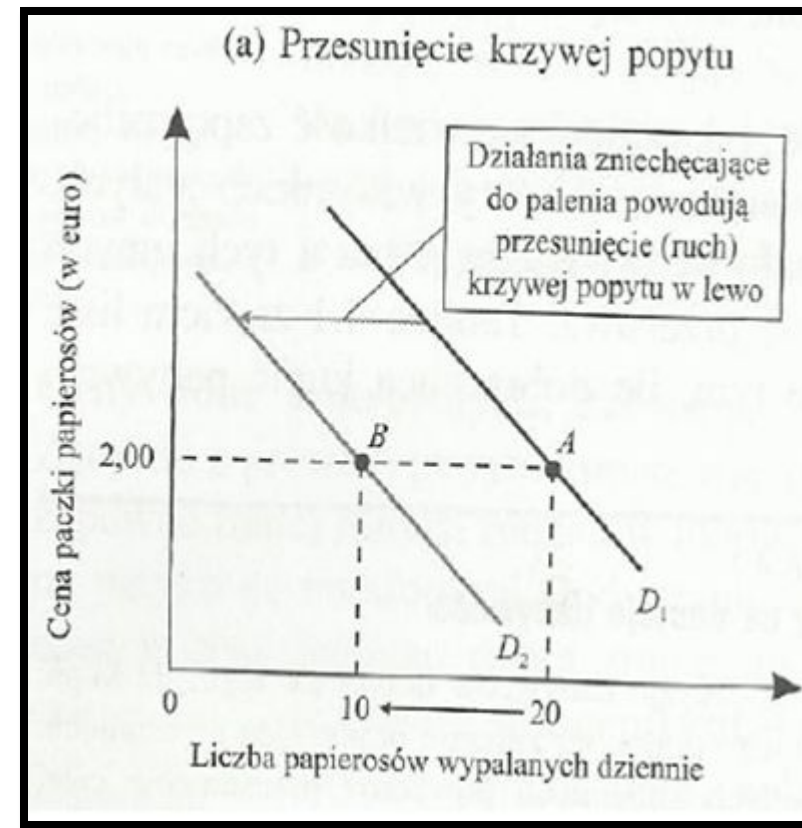
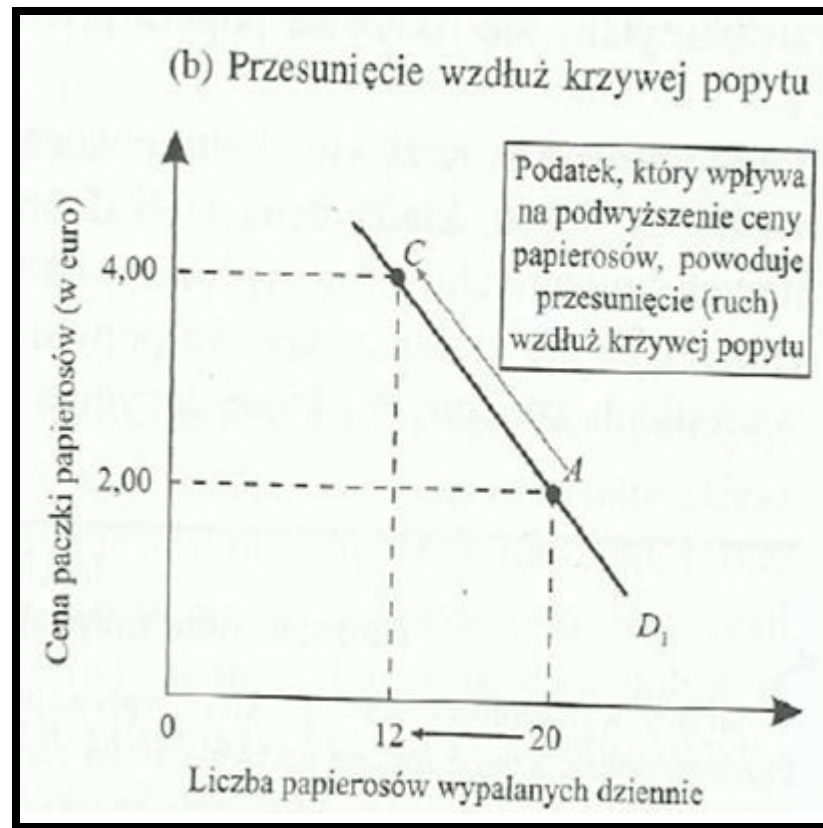
## **Determinanty popytu i przesunięcie krzywej popytu c.d.**

---

- Wiele zmiennych może spowodować przesunięcie krzywej popytu. Oto najważniejsze z nich:
  - **Dochód;**
  - **Ceny dóbr pośrednich;**
  - **Gusty;**
  - **Oczekiwania;**
  - **Liczba nabywców.**



# Przesunięcia krzywej popytu a przesunięcie wzdłuż krzywej popytu





---

## Podaż

Ilość dobra, jaką sprzedawcy są gotowi zaoferować **przy różnym poziomie cen.**

## Ilość oferowana

Ilość dobra, jaką sprzedawcy są skłonni zaoferować **przy określonym poziomie cen** na rynku.

## Prawo podaży

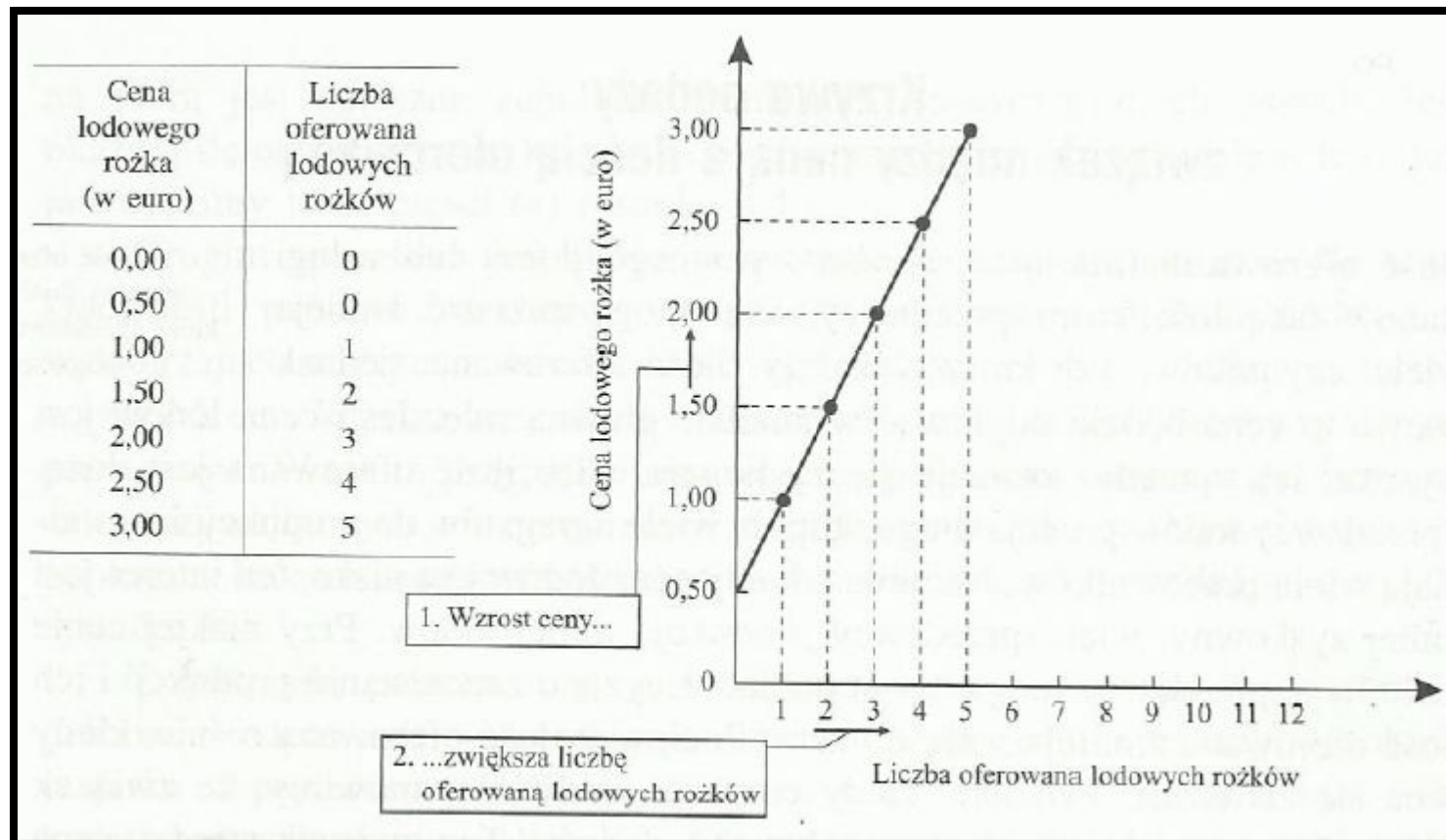
Wraz ze wzrostem ceny ilość oferowana wzrasta i odwrotnie.

---



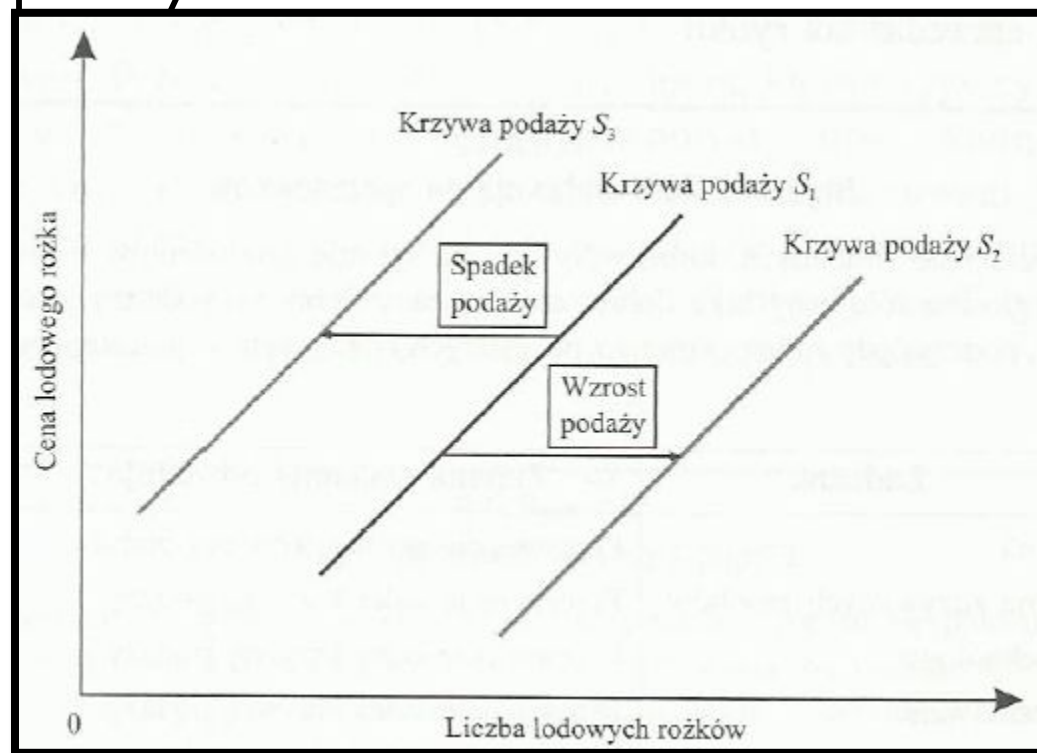
# Krzywa podaży

- Obrazuje zależność między ceną a ilością oferowaną przy innych wielkościach nie zmienionych.



# Przesunięcie krzywej podaży

- Każda zmiana, która zwiększa ilość, jaką sprzedawcy chcą wyprodukować przy danej cenie, powoduje przesunięcie krzywej podaży w prawo. Każda zmiana, która zmniejsza ilość, jaką sprzedawcy chcą wyprodukować przy danej cenie, powoduje przesunięcie krzywej podaży w lewo.



# **Determinanty podaży i przesunięcie krzywej podaży**

---

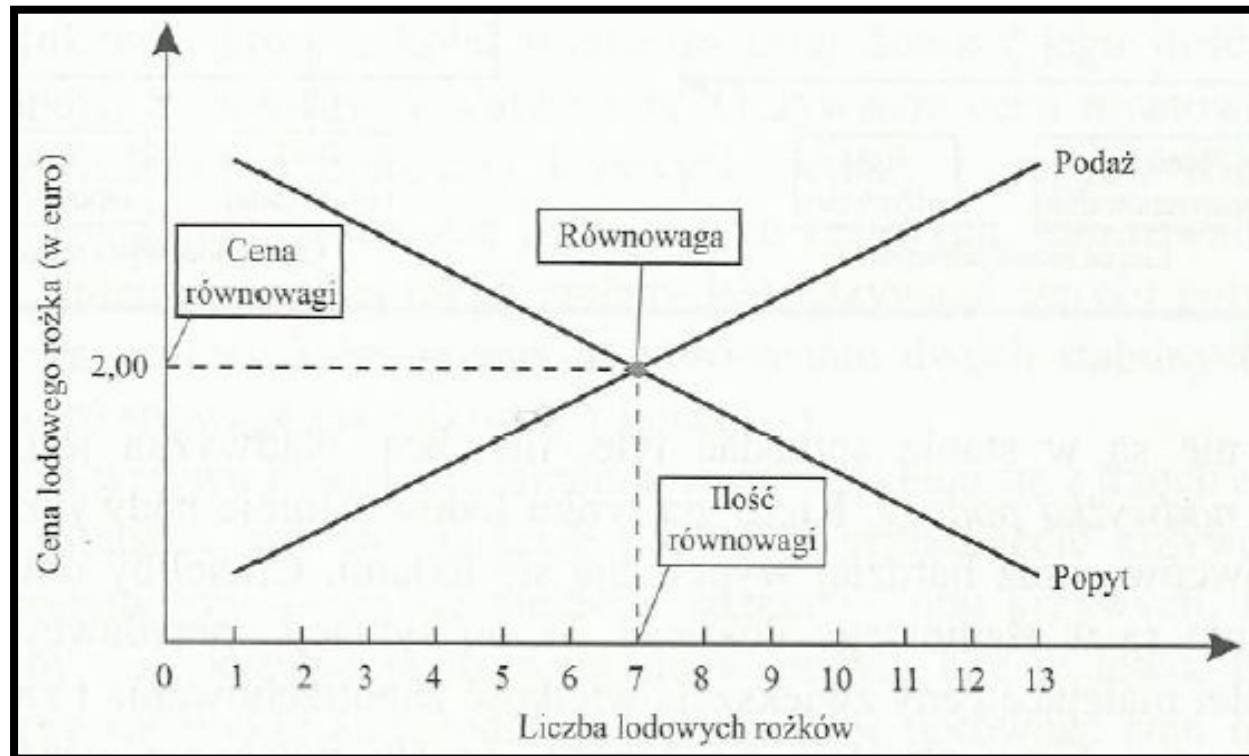
Istnieje wiele zmiennych, które mogą spowodować przesunięcie krzywej podaży. Oto najważniejsze z nich:

- **Ceny innych dóbr;**
- **Technologia;**
- **Oczekiwania;**
- **Liczba sprzedawców.**

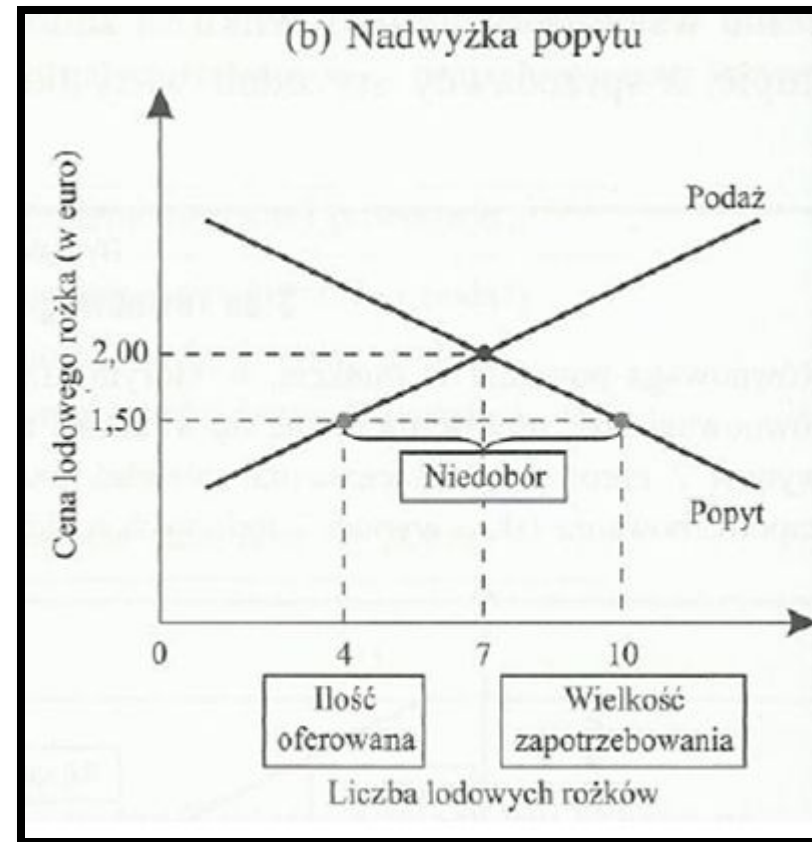
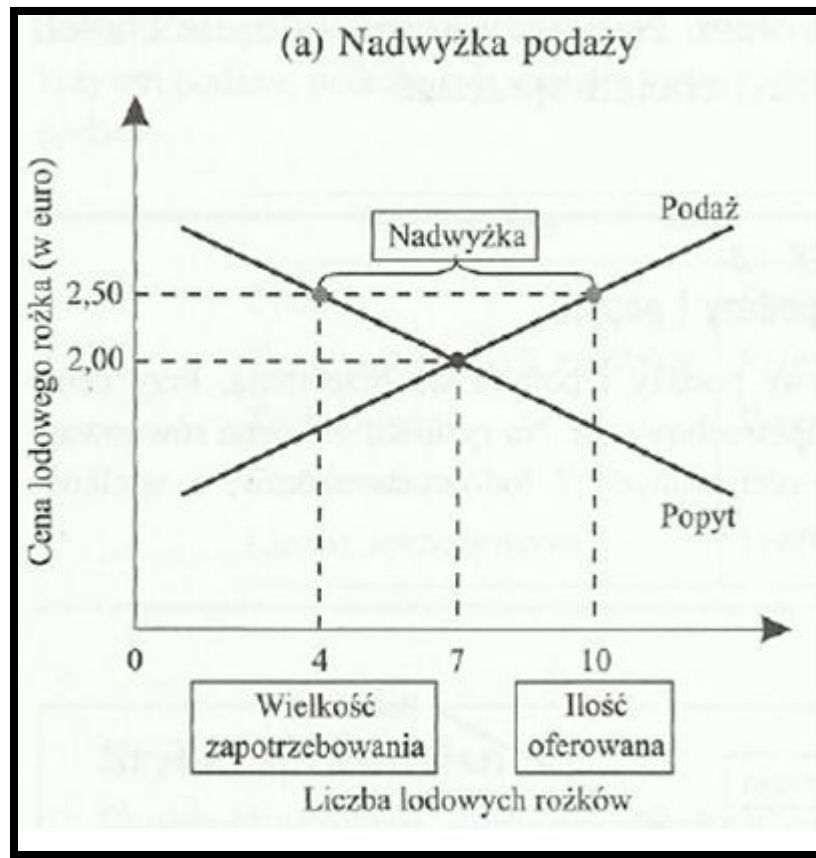


# Stan równowagi podaży i popytu

- Równowaga powstaje w punkcie, którym krzywe podaży i popytu się przecinają. Przy cenie równowagi ilość oferowana równa się wielkości zapotrzebowania.



# Stan nierównowaga na rynku



# Etapy analizy zmian stanu równowagi rynkowej

---

1. Ustal, czy zdarzenie powoduje przesunięcie krzywej podaży, czy krzywej popytu, czy może tych obu krzywych;
2. Ustal, w jaką stronę przesuwa się krzywa;
3. Posłuż się wykresem podaży i popytu, aby sprawdzić, w jaki sposób przesunięcia krzywych zmieniają cenę równowagi i ilość równowagi.



# Przykłady

---

- Pewnego roku lato jest bardzo upalne. Jak wpłynie to na rynek lodów?
- Innego lata huragan zniszczył część południowoamerykańskich zbiorów trzciny cukrowej, powodując wzrost światowej ceny cukru. Jak takie zdarzenie wpłynie na rynek lodów?
- Załóżmy teraz, że fala upałów i huragan pojawiają się tego samego lata. Jak taka sytuacja wpłynie na rynek lodów.





**Dziękuję za uwagę!**