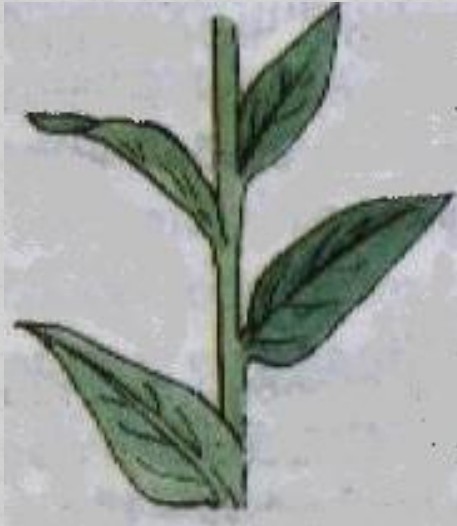


Дайте определения понятиям: побег,
узел, междоузлие, пазуха листа
и определите их на схеме.



Какие листорасположения встречаются у побегов?
Приведите примеры растений.

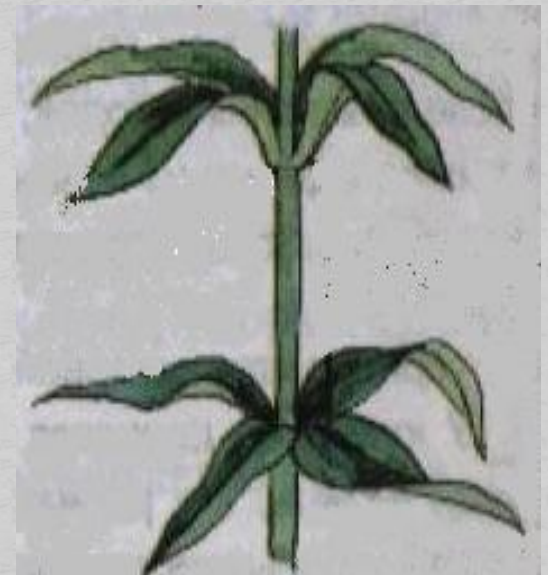
очередное



супротивное



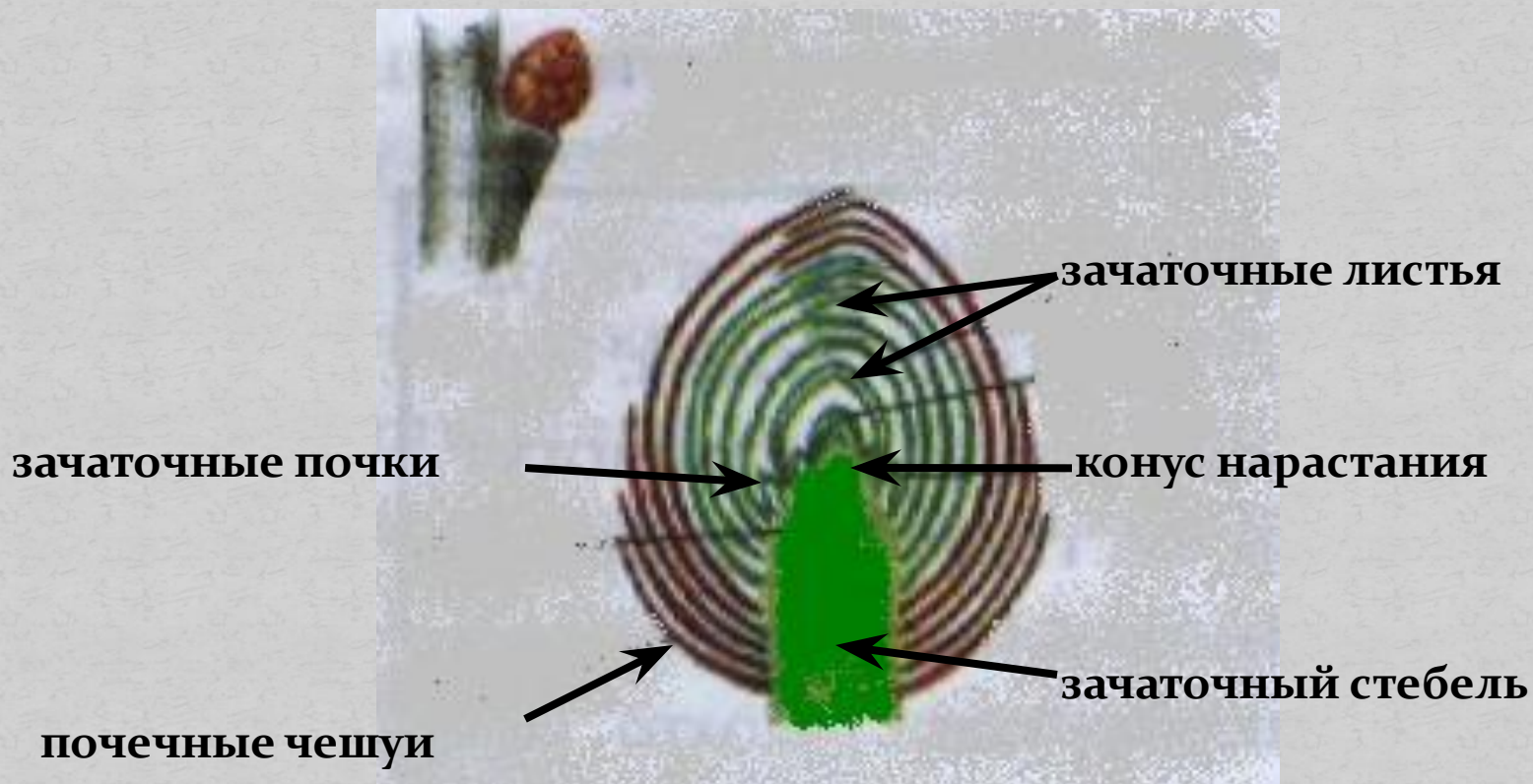
мутовчатое



Какие различают почки по расположению на побеге?

Какие различают почки по внутреннему строению?

Каково строение вегетативной почки?



ТЕМА УРОКА

**ЛИСТ- ЧАСТЬ ПОБЕГА.
ВНЕШНЕЕ И ВНУТРЕННЕЕ
СТРОЕНИЕ ЛИСТА.**

Лист – один из основных органов растения, занимающий боковое положение в побеге.

Функции листа

- **Газообмен**
- **Испарение воды**
- **Образование органических веществ
(фотосинтез)**
- Листопад
- Запас питательных веществ

Внешнее строение листа



Простые листья

(имеют одну листовую пластинку)



Лист клена



Лист одуванчика



Лист яблони



Лист сирени

Сложные листья

(На одном черешке имеют несколько листовых пластинок)



Лист клевера



Лист малины



Лист земляники

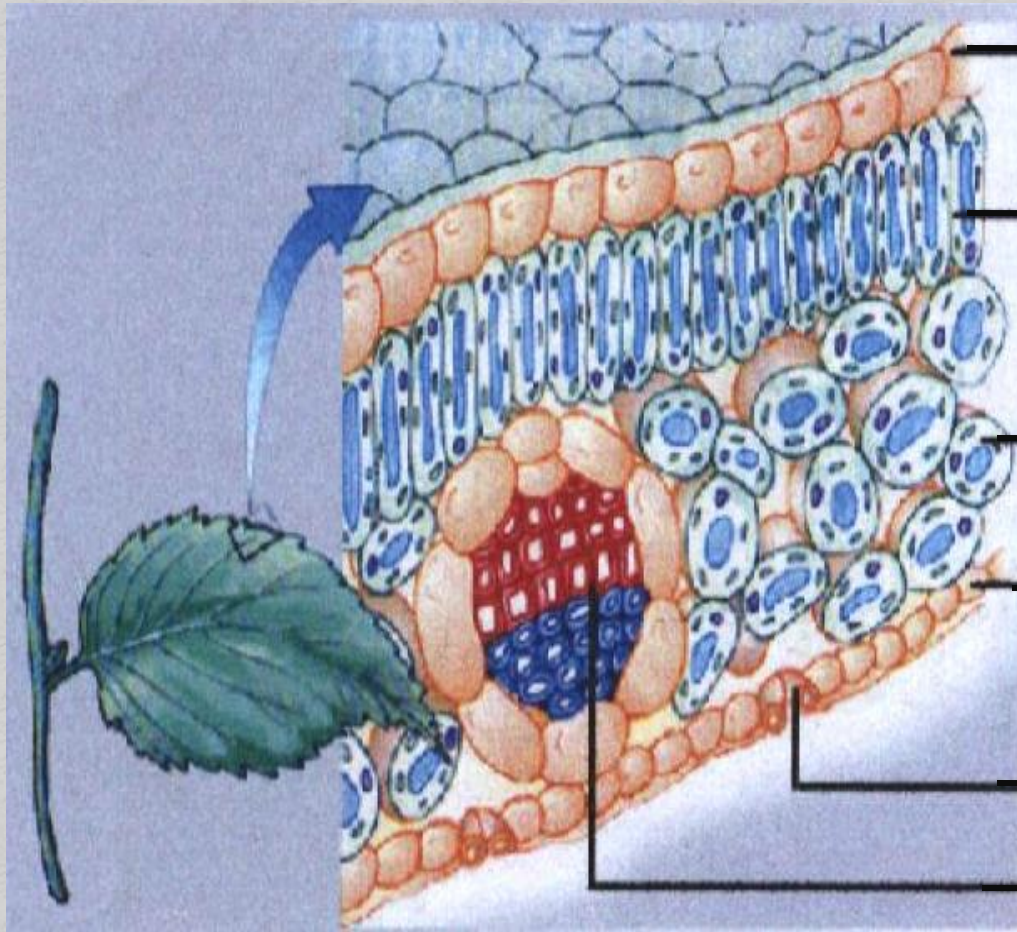


Лист шиповника



Лист люпина

Клеточное строение листа



Кожица (эпидерма)

Столбчатая ткань

Мезофилл

Губчатая ткань

Кожица (эпидерма)



Домашнее задание

- §24-25 прочитать, знать содержание!
- Устно ответить на вопросы после параграфа.
- Рисунок 51,52 перенести в тетрадь.

Рекомендовано:

- Изучить презентацию.
- Пользуясь текстом учебника или другими источниками информации, письменно ответить на вопросы в конце презентации.



Вопросы

- 1. Чем отличается лист от других органов растения?
- 2. Как называются листья имеющие одну листовую пластинку?
- 3. Какое жилкование в листьях двудольных растений?
- 4. Что защищает внутренние части листа?
- 5. Что такое фотосинтезирующая ткань?
- 6. Через какие части листа осуществляется испарение и газообмен?
- 7. Какие два типа мезофилла различают по внешнему виду и расположению?
- 8. В клетках какой ткани образуется больше всего органических веществ?
- 9. Как называется функция листа, обеспечивающая удаление ненужных растению веществ, уменьшению поверхности надземных органов?
- 10. К видоизменениям листа относятся чешуи, колючки и?
- 11. Важнейшей функцией, осуществляемый зеленым листом- это испарение, , газообмен, листопад, запас питательных веществ.