

# ***Искусство хеттов и митанни 18-8 вв. до н. э.***

Выполнила студентка 1 курса ФХК и ИИ  
по профилю Арт-критика: Теория и история искусств

Низамутдинова Яна

Проверила: кандидат искусствоведения, доцент

Колчева Эльвира Мазитовна

# Карта территории:



Основная территория Хеттского царства – полуостров Малая Азия – представляет собой обширную горную котловину. Большинство памятников хеттского искусства известно по раскопкам их столицы – Хаттусы. Город окружала мощная стена с пятью воротами, а центром его была находившаяся на скале крепость. Все постройки хетты возводили из крупных каменных или глиняных блоков.

# Карта территории в настоящее время:



# Особенности культуры:

- Заупокойный культ
- Рабовладельческая монархия
- Пантеон богов
- Государственный культ
- Типизированные изображения божеств
- Влияние Египта на культуру
- Жертвоприношения
- Влияние Сирии
- культовые центры

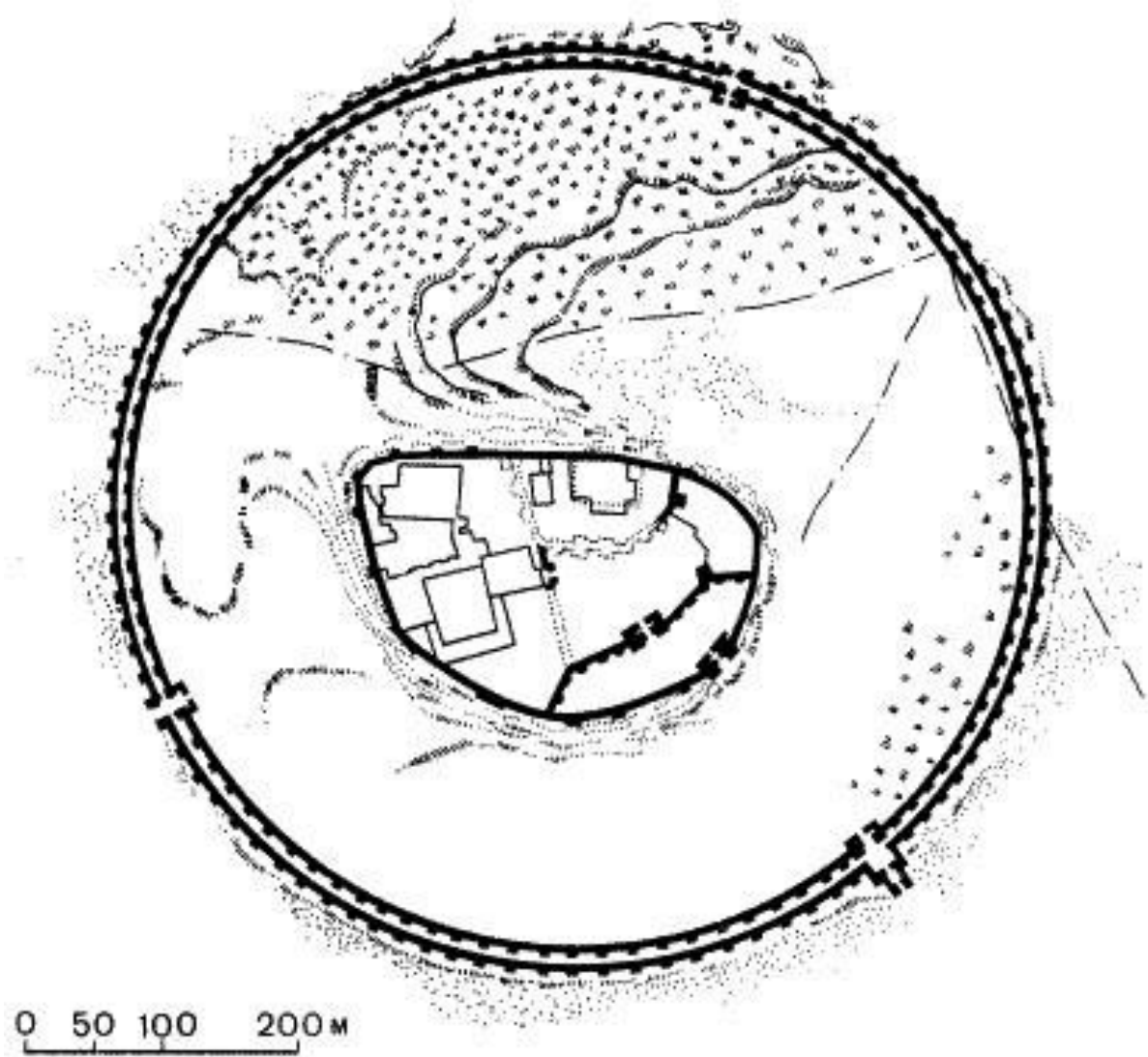
# Характерные черты искусства:

- Искусство не едино
- Примитивизм
- Применение эллиптической или круглой планировки
- Циклопическая кладка
- Отдельно стоящая колонна с каменной базой
- Новый тип здания, так называемый «битхилани»
- Получила развитие порталная скульптура монументального характера
- непропорционально большие головы статуй





Хаттуса — столица древнего Хеттского царства. Городище расположено около современной турецкой деревни Богазкале в центральной Анатолии недалеко от реки Кызылырмак в 145 км восточнее Анкары.



Самаль (Зенджирли). Сиро-хеттский город X-VIII вв. до н. э. Внутри города на холме-цитадель с дворцовыми и храмовыми постройками. Город окружен двойными крепостными стенами

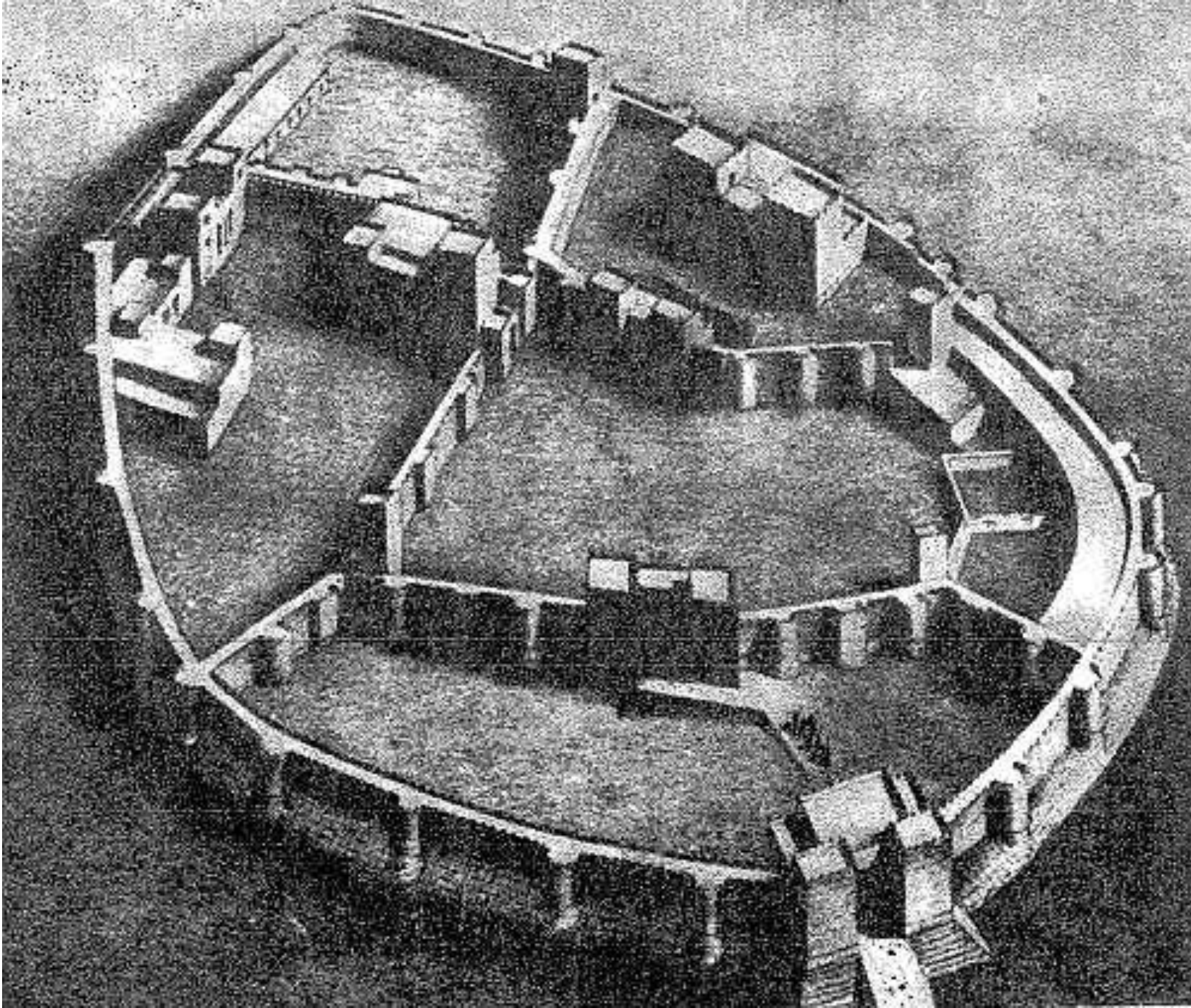
Большой интерес представляет и хеттское искусство, в частности, архитектура. Появление циклопической крупнокаменной кладки, система оборонительных сооружений, планировка дворцов, применение колонн со своеобразными базами, богато украшенными скульптурами, роднят хеттскую архитектуру с архитектурным творчеством египетского и





Хаттуса — столица древнего Хеттского царства. Городище расположено около современной турецкой деревни Богазкале в центральной Анатолии недалеко от реки Кызылырмак в 145 км восточнее Анкары.





Бит хилани-здание с комплексом галерей, параллельных главному фасаду, встречается в архитектуре древней Передней Азии.



Хеттский рельеф из Секче-Гезу  
Около 7 в. до н. э. Рельеф.  
Место хранения:



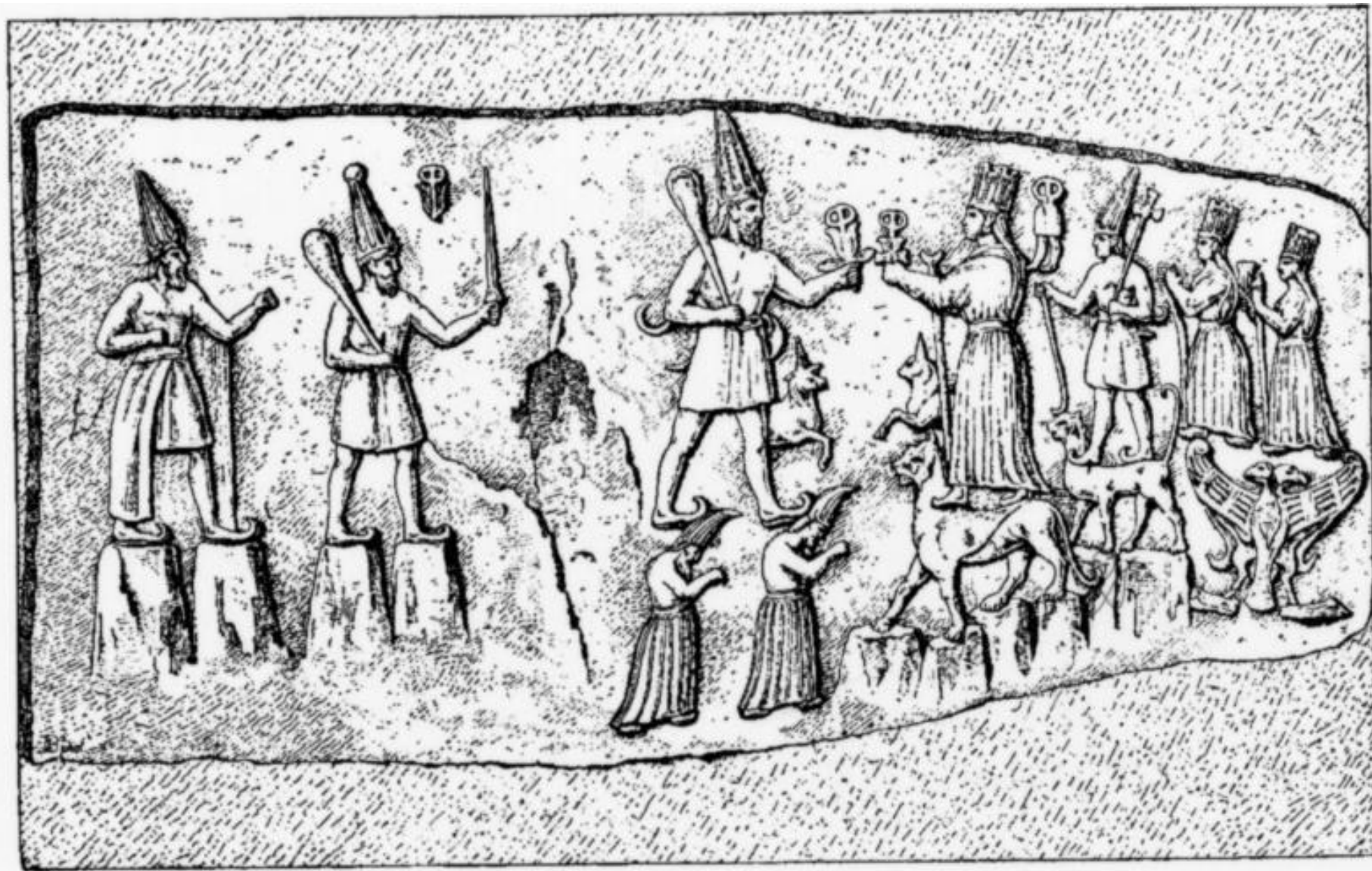


*Процессия хеттских богов. Рельеф на скале в Язылы-Кая около Богаз-кёя*





*Идущие воины.  
Хеттский  
наскальный  
рельеф в Язылы-  
Кая. 13 в. до н.  
э. Язылыкяя —  
хеттское  
святилище в  
скалах близ  
Богазкёя в  
Центральной  
Анатолии.*



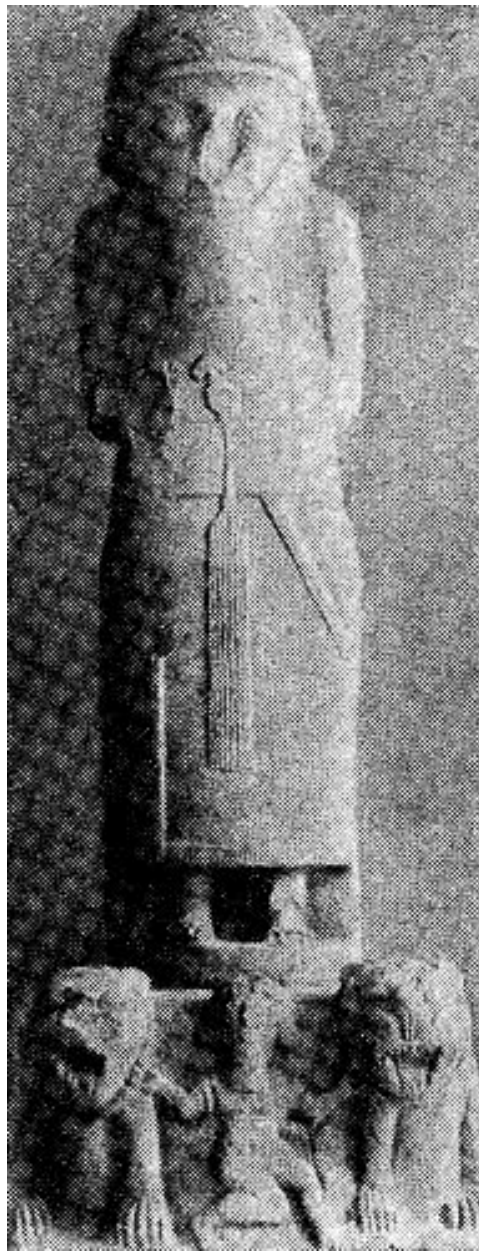
Язылыкая — хеттское святилище в скалах близ Богазкёя в Центральной Анатолии.





Фигура бога Тешуба.  
Рельеф на воротах города  
Хаттусы. Камень.  
Середина 2 тысячелетия  
до н. э.





- *Статуя хеттского царя. Музей в Стамбуле*



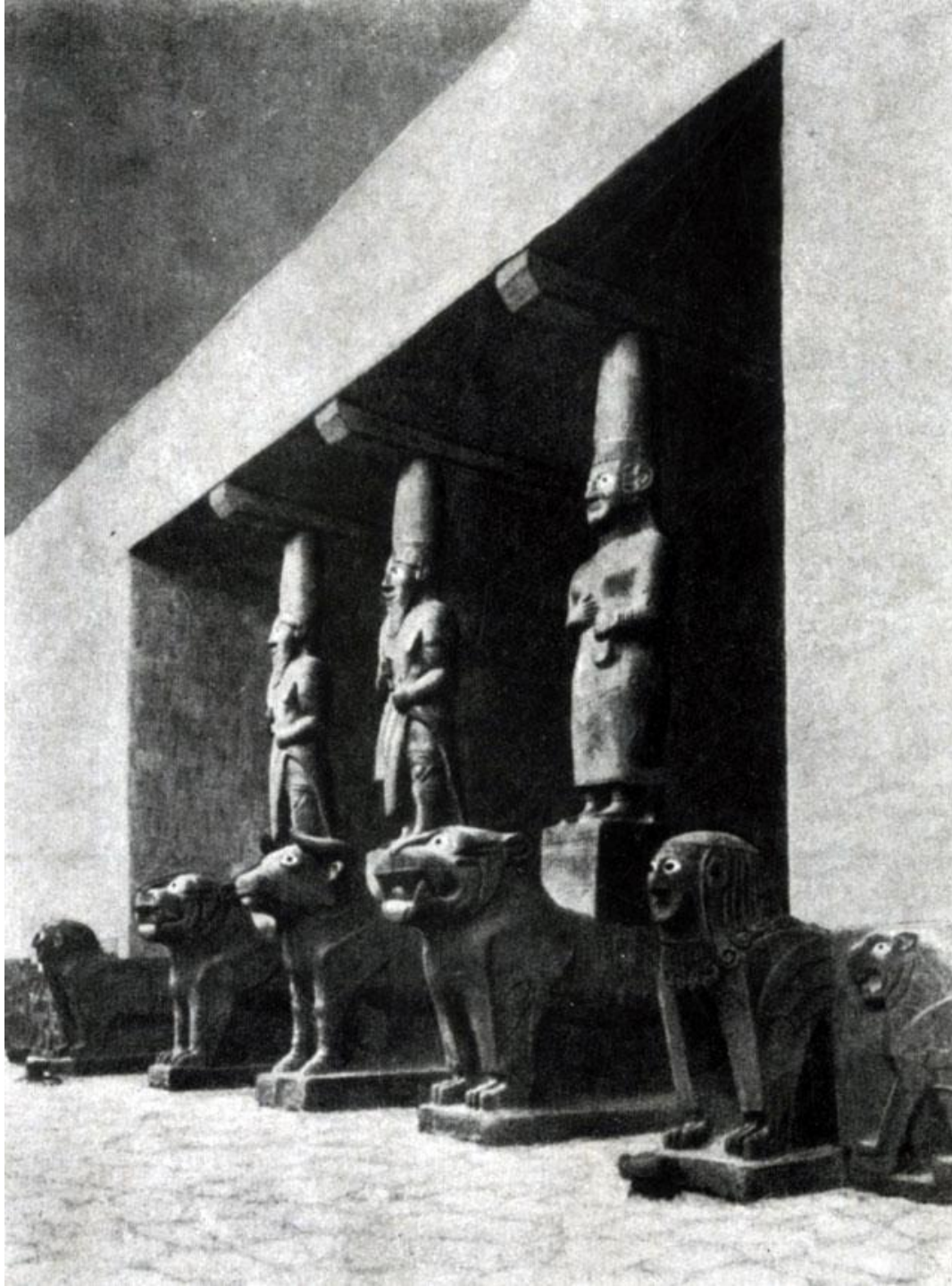
*Изображение хеттского царя в молитвенной позе перед богом плодородия.  
Рельеф на скале близ Ивриза. VIII в. до н. э.*



Мирный договор, заключённый  
Рамзесом II и Муваталли II  
после [битвы при Кадеше](#).  
Археологический музей, [Стамбул](#).







*Статуи портала из Тель-Халафа (Митанни).  
Базальт. 11—9 вв. до н. э. Берлин.*





Портик храма Капары в Телль-Халафе. Темно-серый камень, инкрустация раковинной. 11—9 вв. до н. э. Берлин.





Чета богов или царская чета из  
Телль-Халафа

Источники:

- **Злыгостев А.С., дизайн, подборка материалов, разработка ПО 2001–2018**

При копировании материалов проекта обязательно ставить ссылку:

<http://artyx.ru/>

- **'ARTYX.RU: История искусств'**. 21.11.2018 17:32

<http://artyx.ru/books/item/f00/s00/z00000000/st010.shtml>