

Франко Альбини

1905-1977

— итальянский
архитектор и дизайнер
рационалистического
направления.

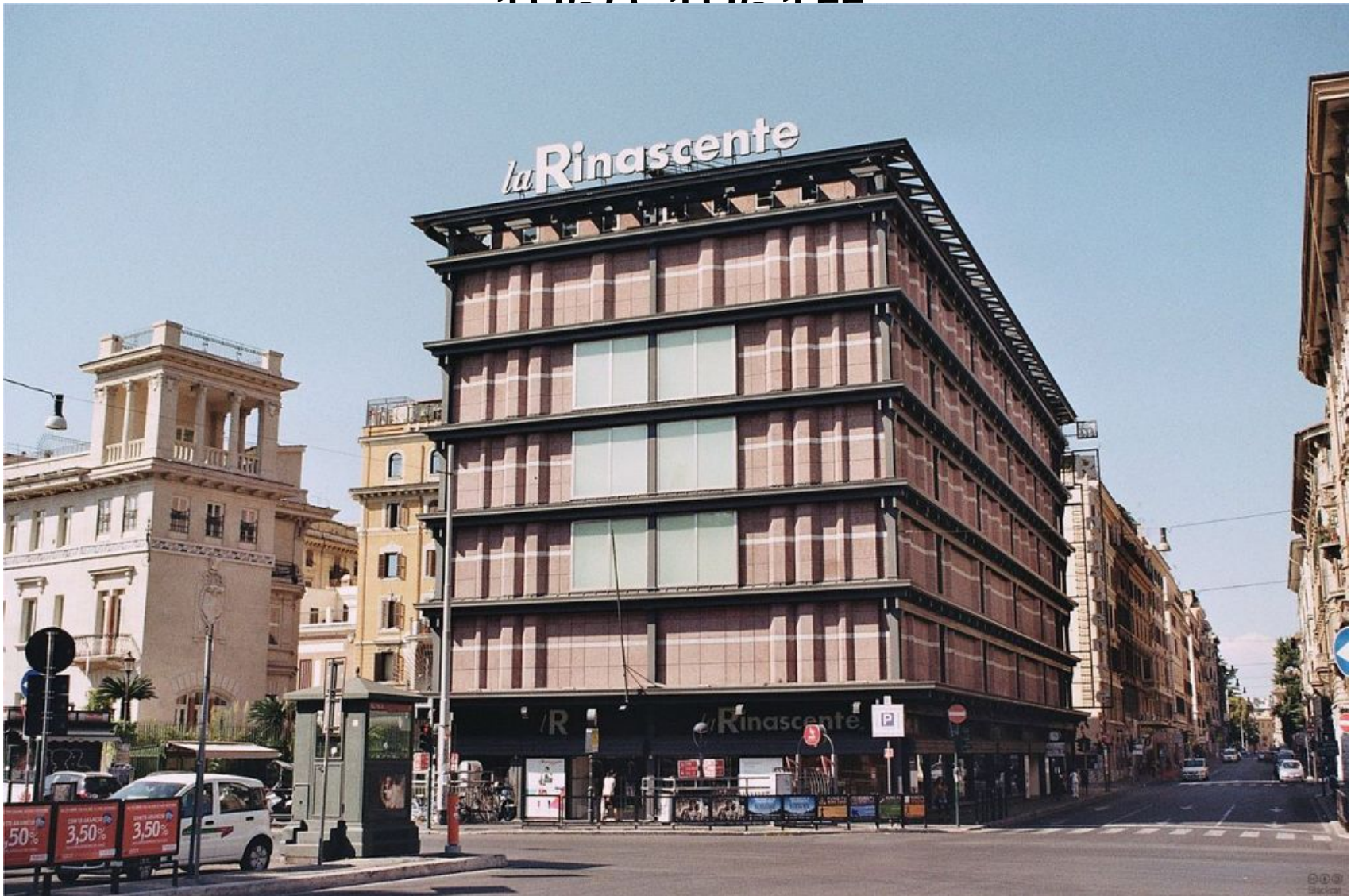




- Получил образование в Миланском политехническом университете. Закончил его в 1929 году.
- 3 года работал в студии дизайна Джо Понти и Эмилио Лянча.
- В 1930 году основал собственную дизайн-студию.
- В 1940-х начинает проектировать мебель.
- С 1952 работает совместно с Франкой

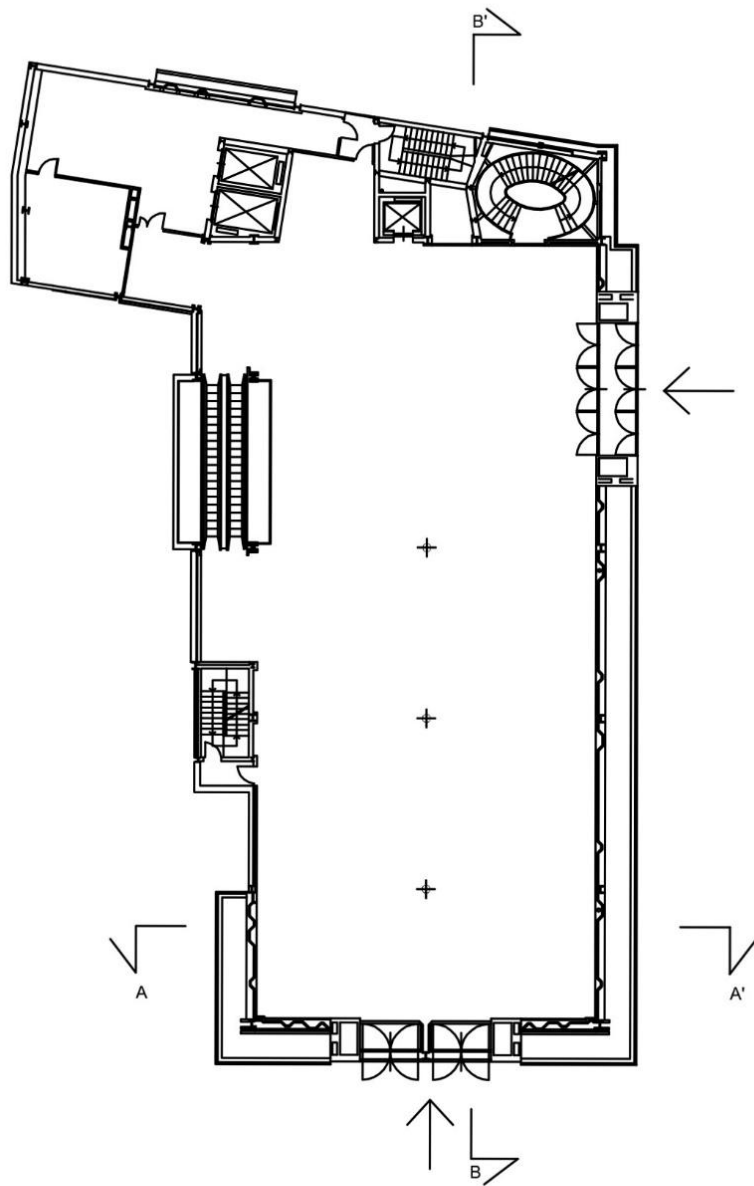
Архитектура

La Rinascente, Roma Построен в
1960-1961

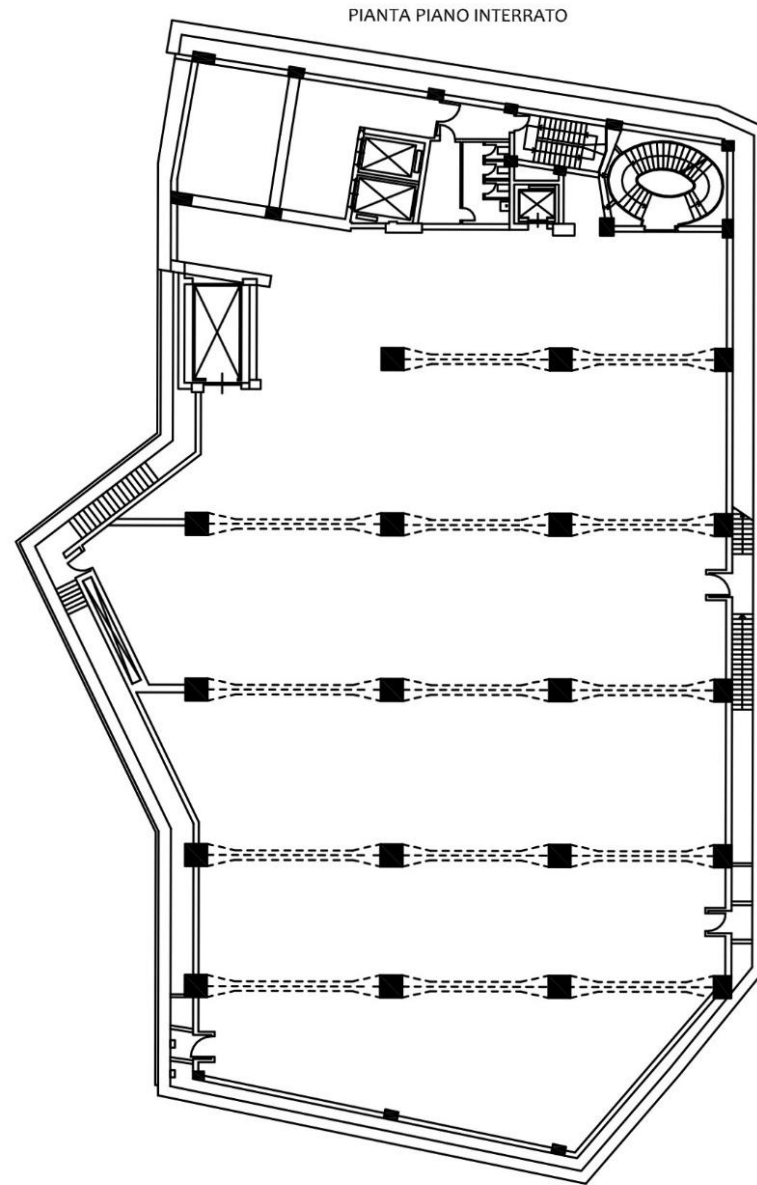


Расположение



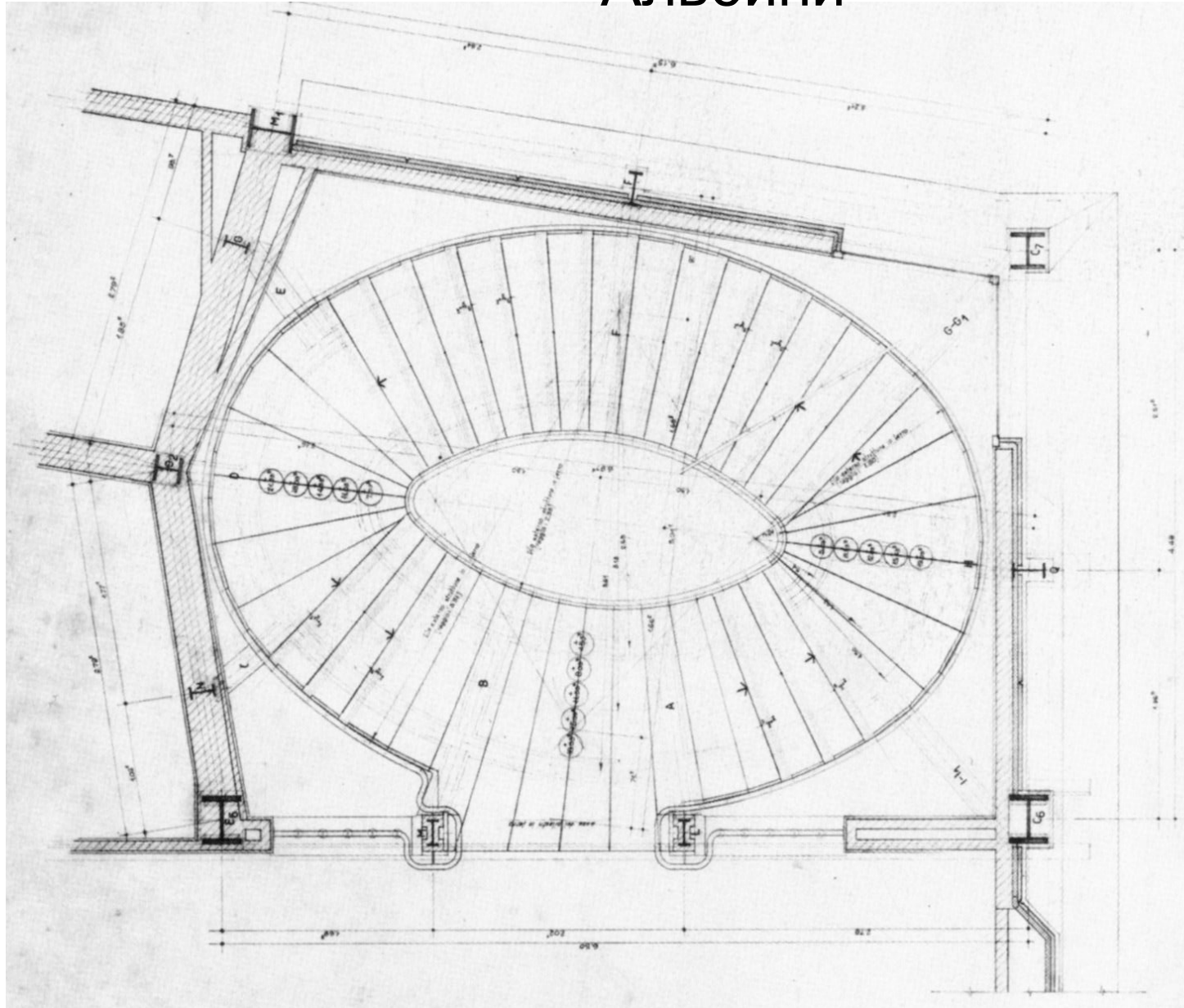


План 1 этажа



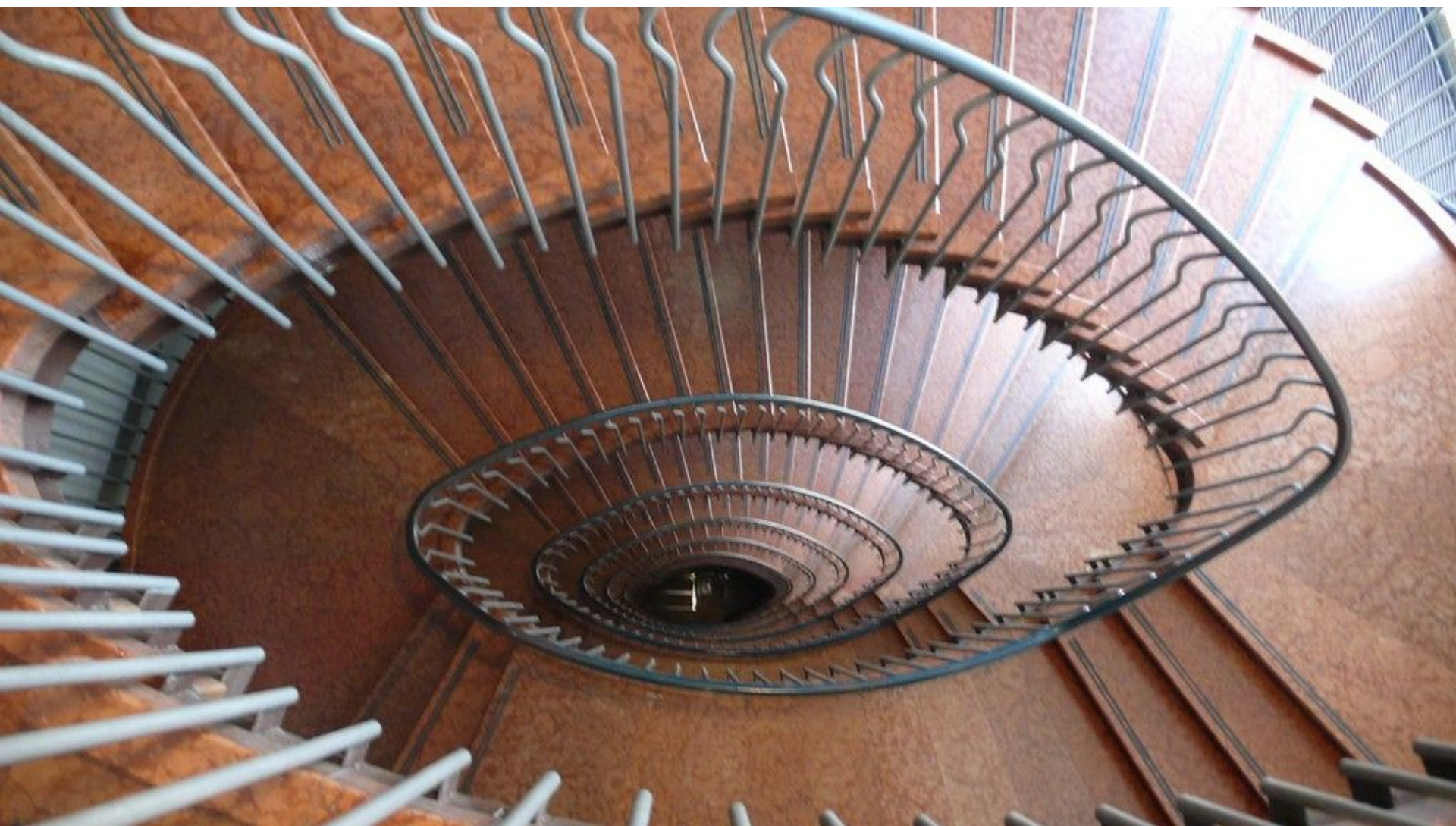
План цокольного этажа

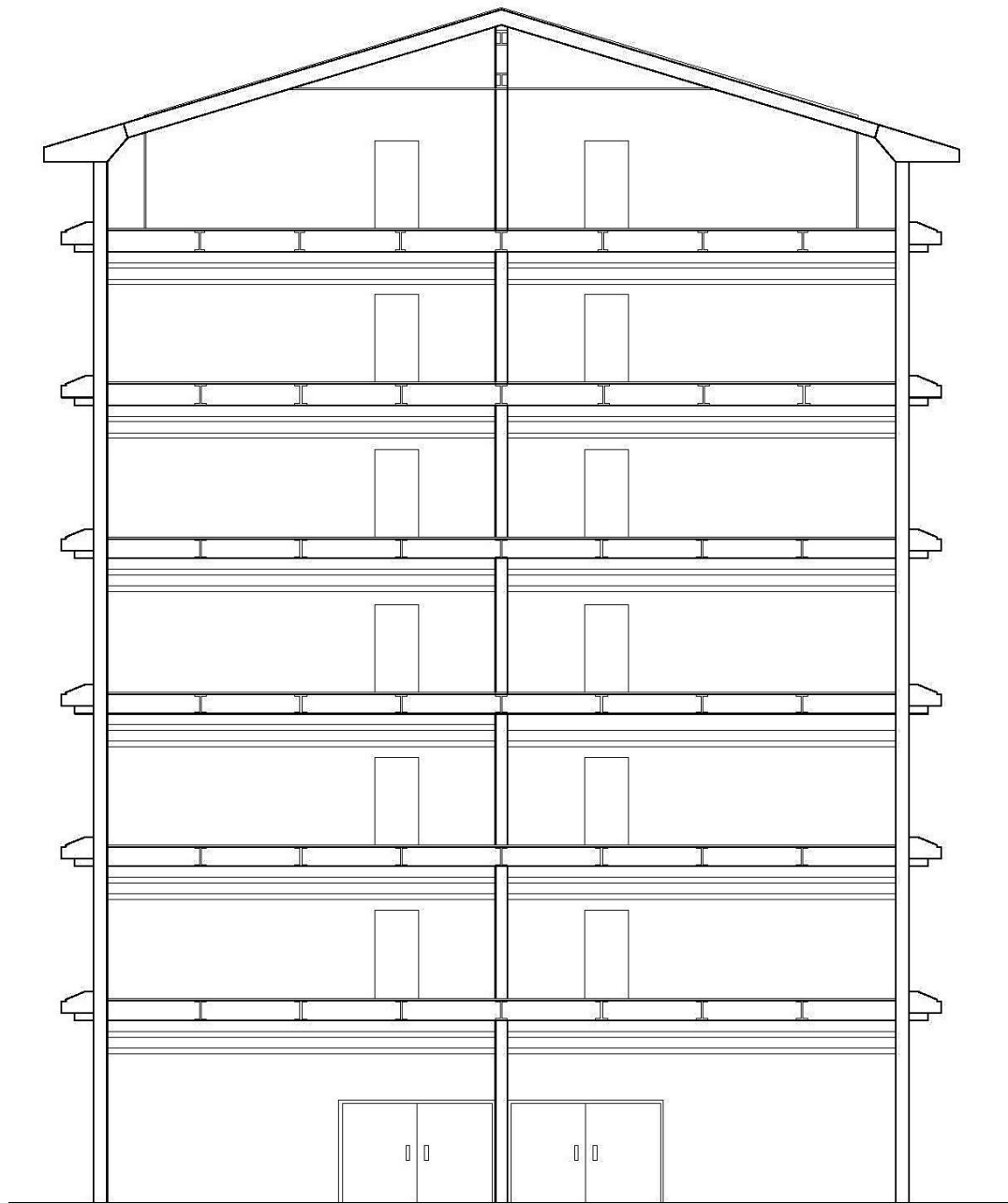
Общественная лестница, спроектированная Ф. Альбини



Черте
ж.

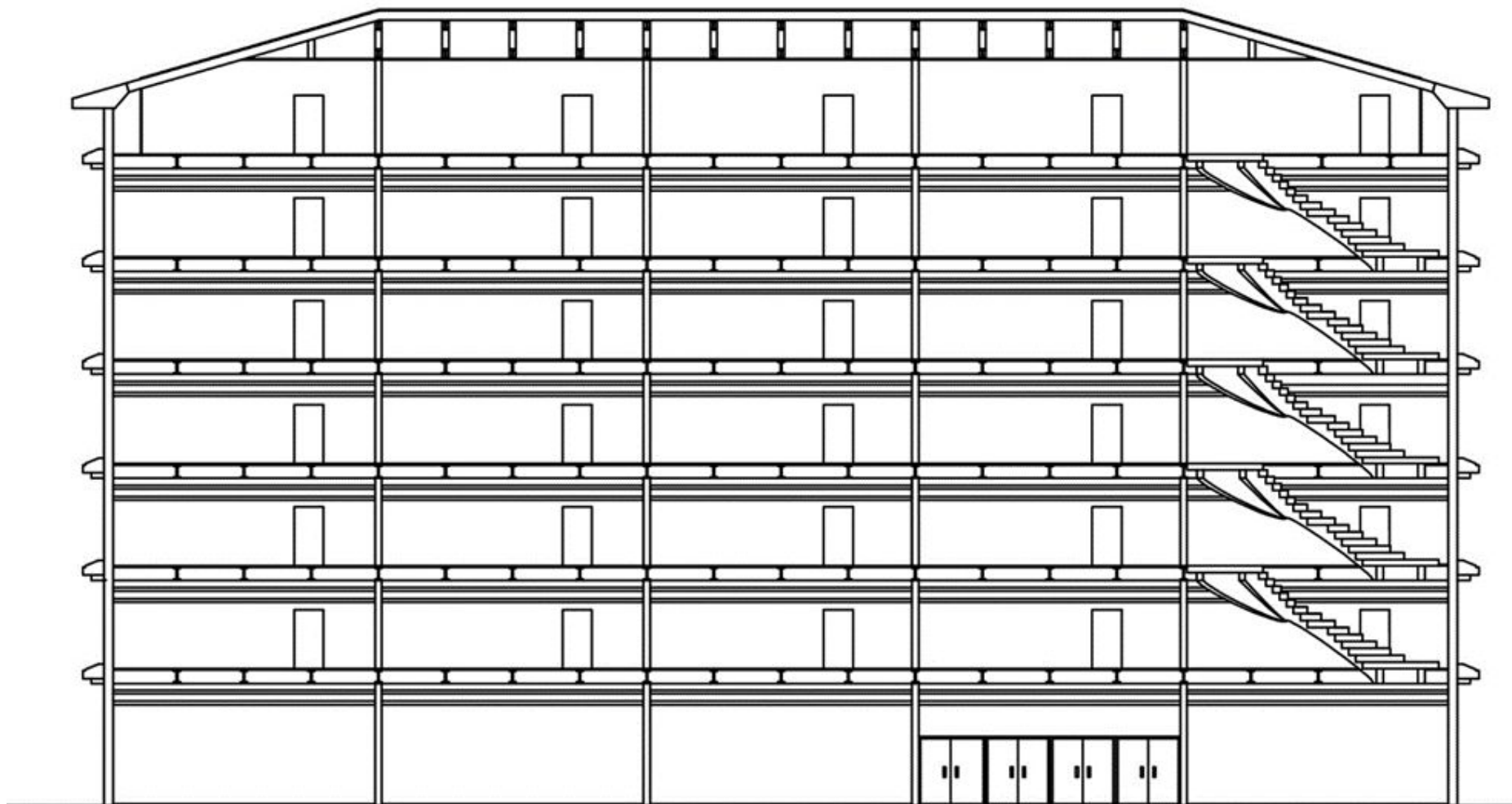
Фотографии лестницы





Разрез А-А

Разрез В-В



Разрез стены

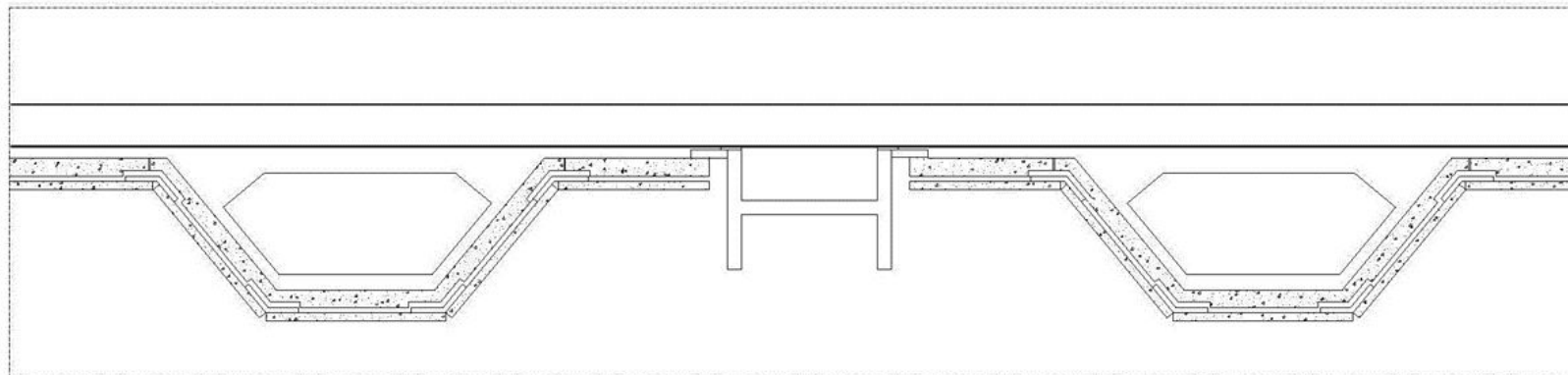
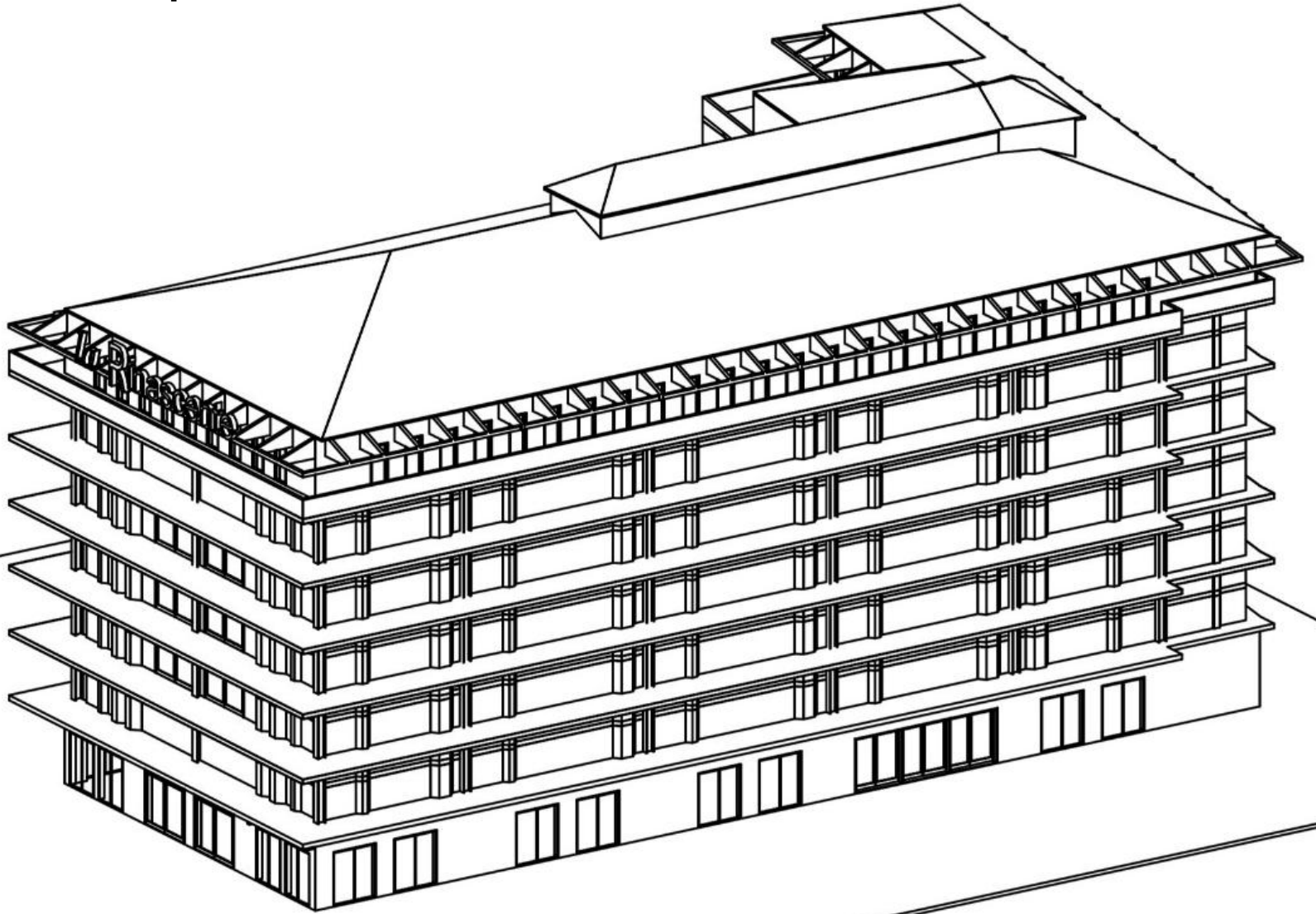
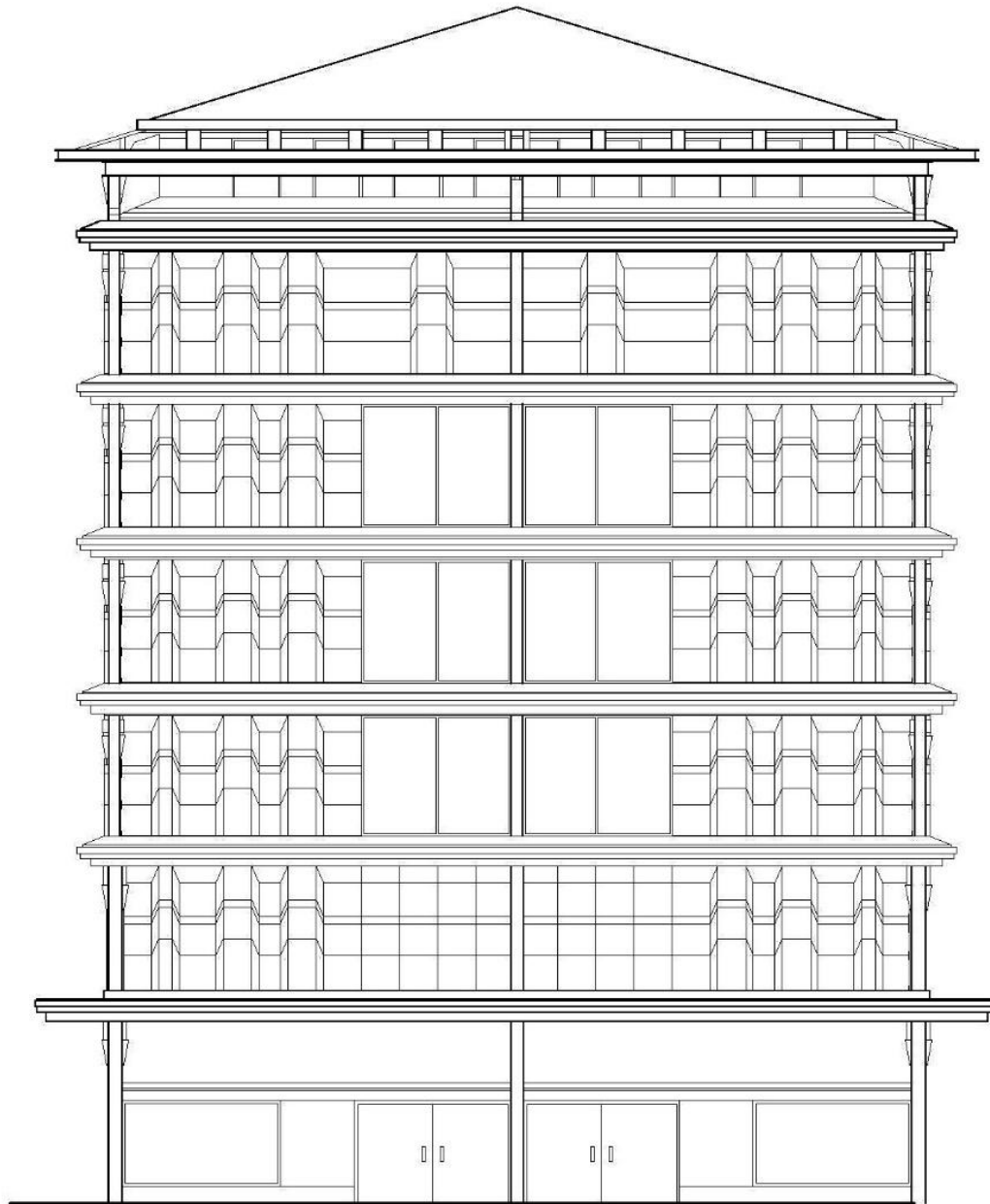


ФОТО СТЕНЫ



Аксанометрия

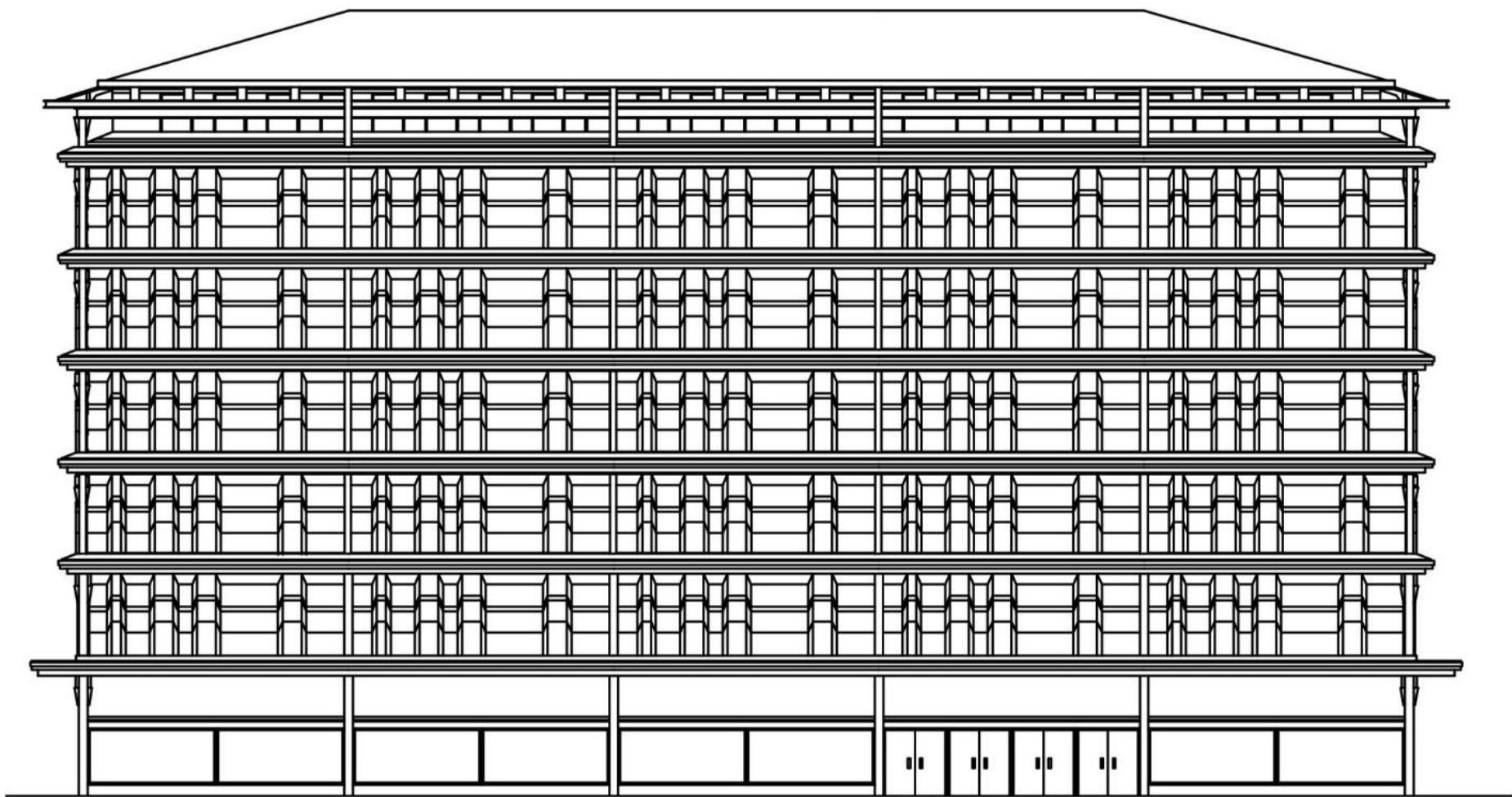




Главный фасад. Выходит на площадь Piazza Fiume.

Главный фасад. Фото.





Фасад выходящий на Via Salaria.

Фасад выходящий на Via Salaria. Фото.

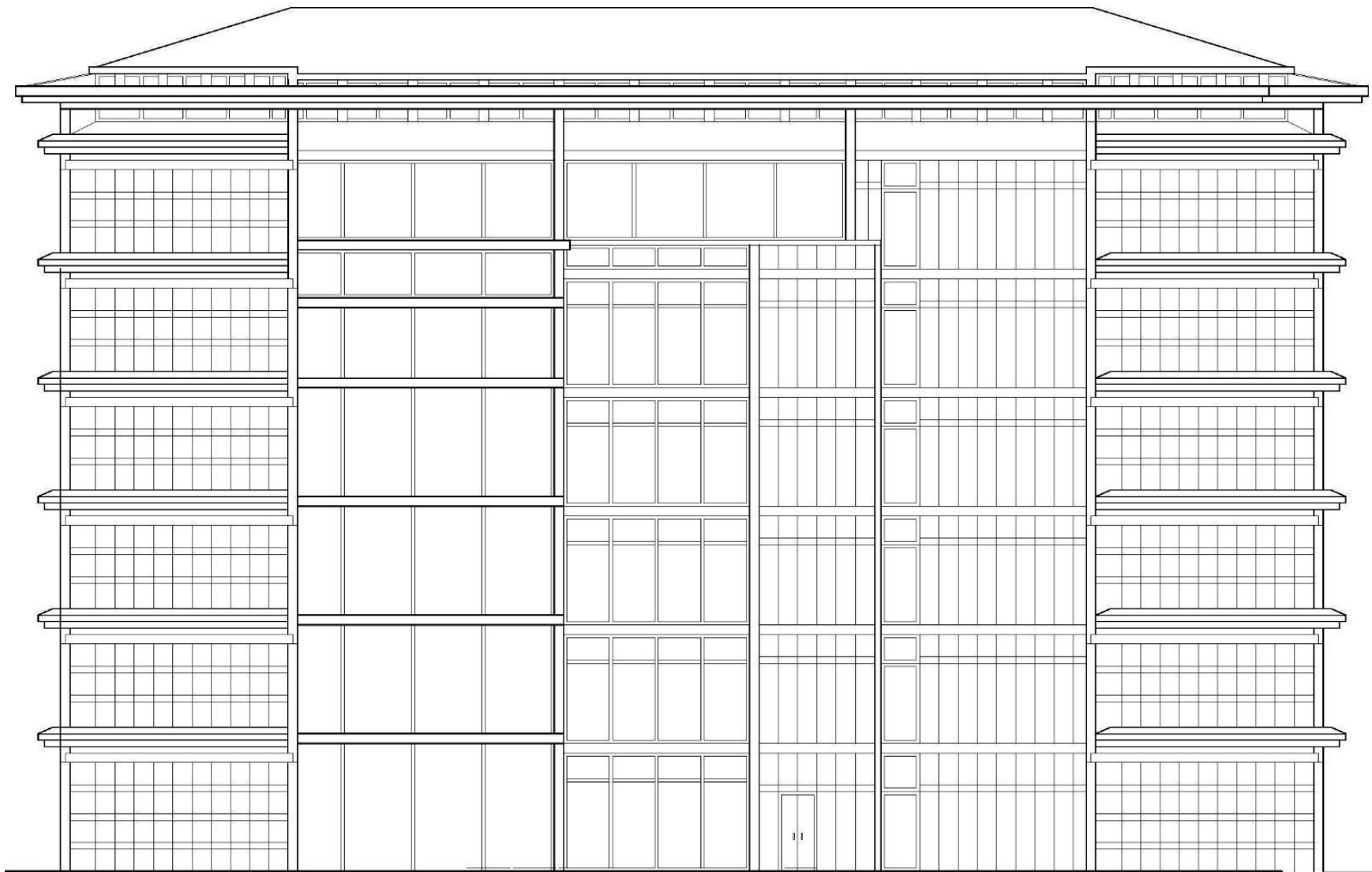




Фасад выходящий на Via Aniene.

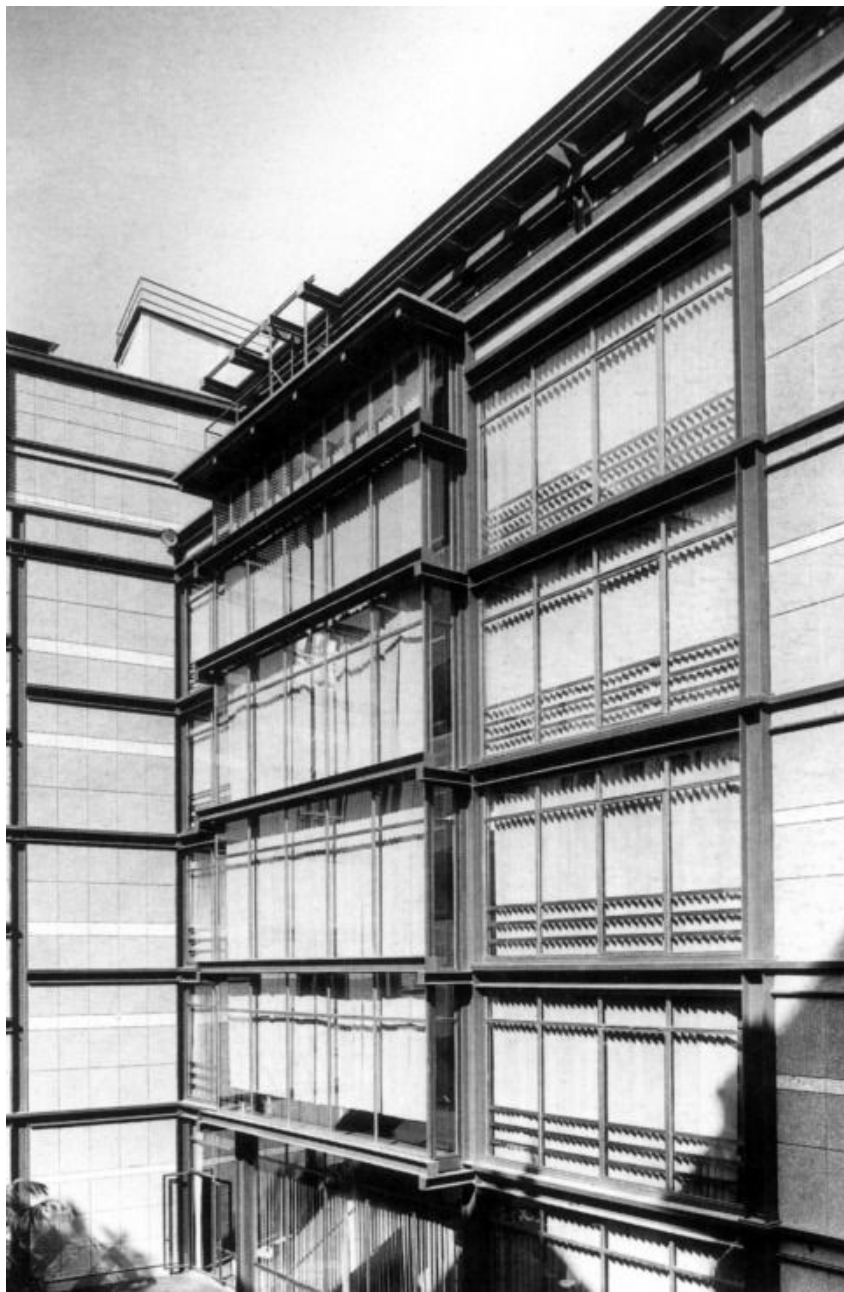
Фасад выходящий на Via Aniene. Фото.





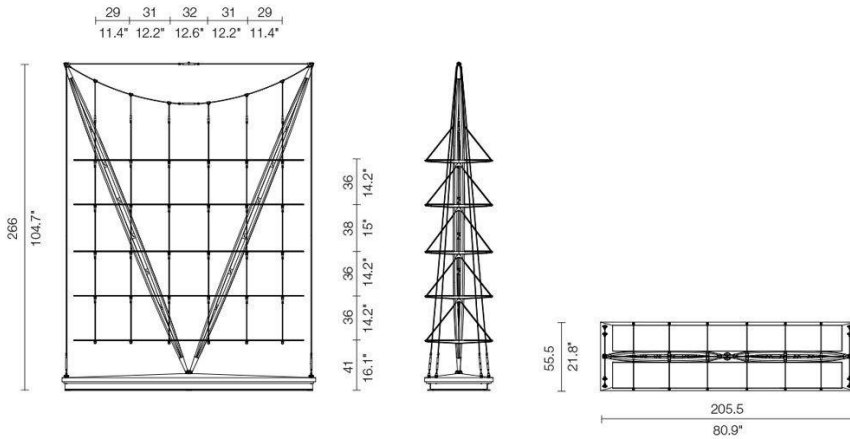
Фасад выходящий на Via Tevere.

Фасад выходящий на Via Tevere. Фото.



Мебель.

1. Стеллаж Valiero (1939)

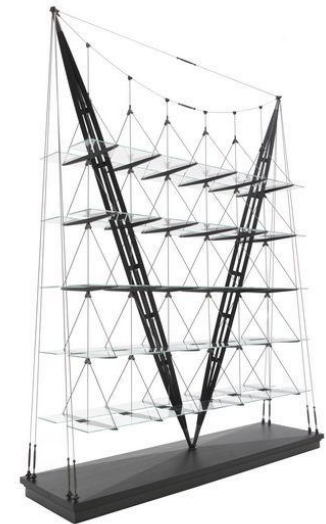


Стеллаж Valiero в доме-музее Франко Альбини



Стеллаж фирмы «Cassina»

2016



2. Книжный шкаф LB7, Infinito (1956)



LB7, Дизайн Франко Альбини 1956 г.



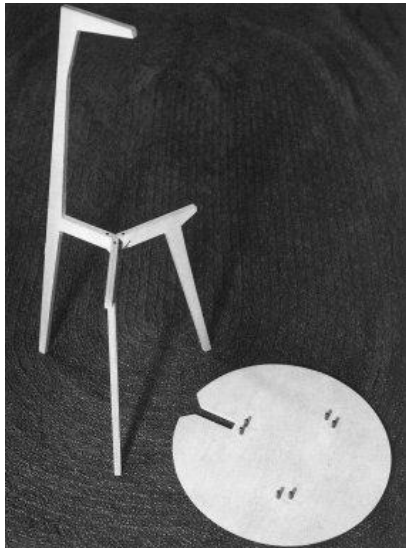
LB 7 «Cassina» в интерьере



Книжный шкаф фирмы «Cassina»
2008 г



3. Журнальный столик Cicognino (1953)



Съемная часть-
поднос



Столик фирмы
«Cassina» 2007г.

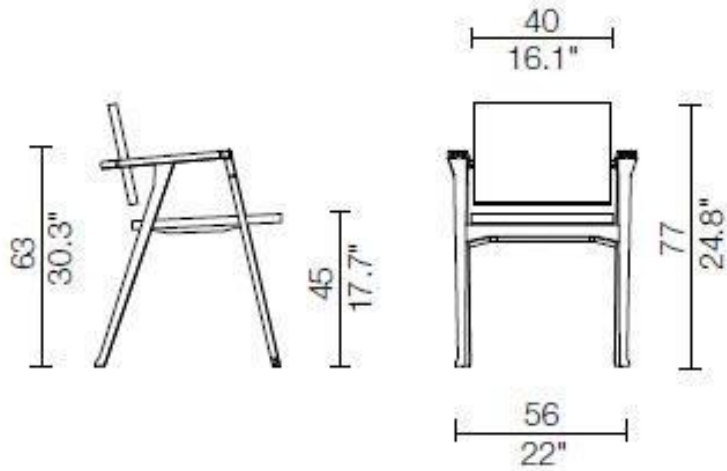


Cicognino, Дизайн
Франко Альбини
1953г



Cicognino в интерьере,
2007

4. Стул 2 LUISA (1949)



Чертежи разработки стула Луиза, Франко Альбини, 1949



Варианты цветового решения стула фирмы «Cassina», 2007



5. Кресло The Pezzi (1959) в сотрудничестве с архитектором Франкой Хельмой



Кресло The Pezzi фабрики «Cassina», 2009



Миланское метро, 1963

Элементы

металлического каркаса этого кресла послужили прототипом для поручней миланского метро (его проект Альбини разрабатывал позже, в 1962 году)

6. Кресло Margherita (1950-51)-Маргарита- первое кресло без ножек итальянского

айна

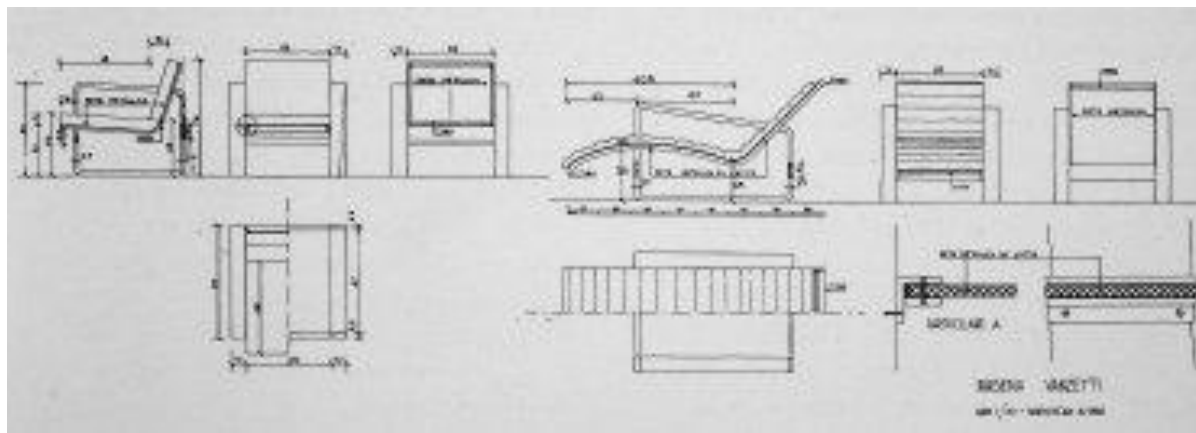


Чертеж разработки кресла
«Маргарита» Франко Альбини,
1950г.



В структуре кресла 60
веток тростника из
Малакка, камыш из
Индии, подушка из ткани с
широким спектром из семи
цветов.

7. Качалка Сапаро (1939)



Чертеж разработки кресла-качалки Сапаро, Франко Альбини

Шезлонг-качалка Сапаро, 1939



Кресло-шезлонг фирмы «Cassina», коллекция “Cassina I Maestri” 2008