



Кафедра Психологии

Преподаватель  
Шендерецка А.П.  
к.ф.н., доцент



# Мифология и философия

Лекция 3

# План лекции

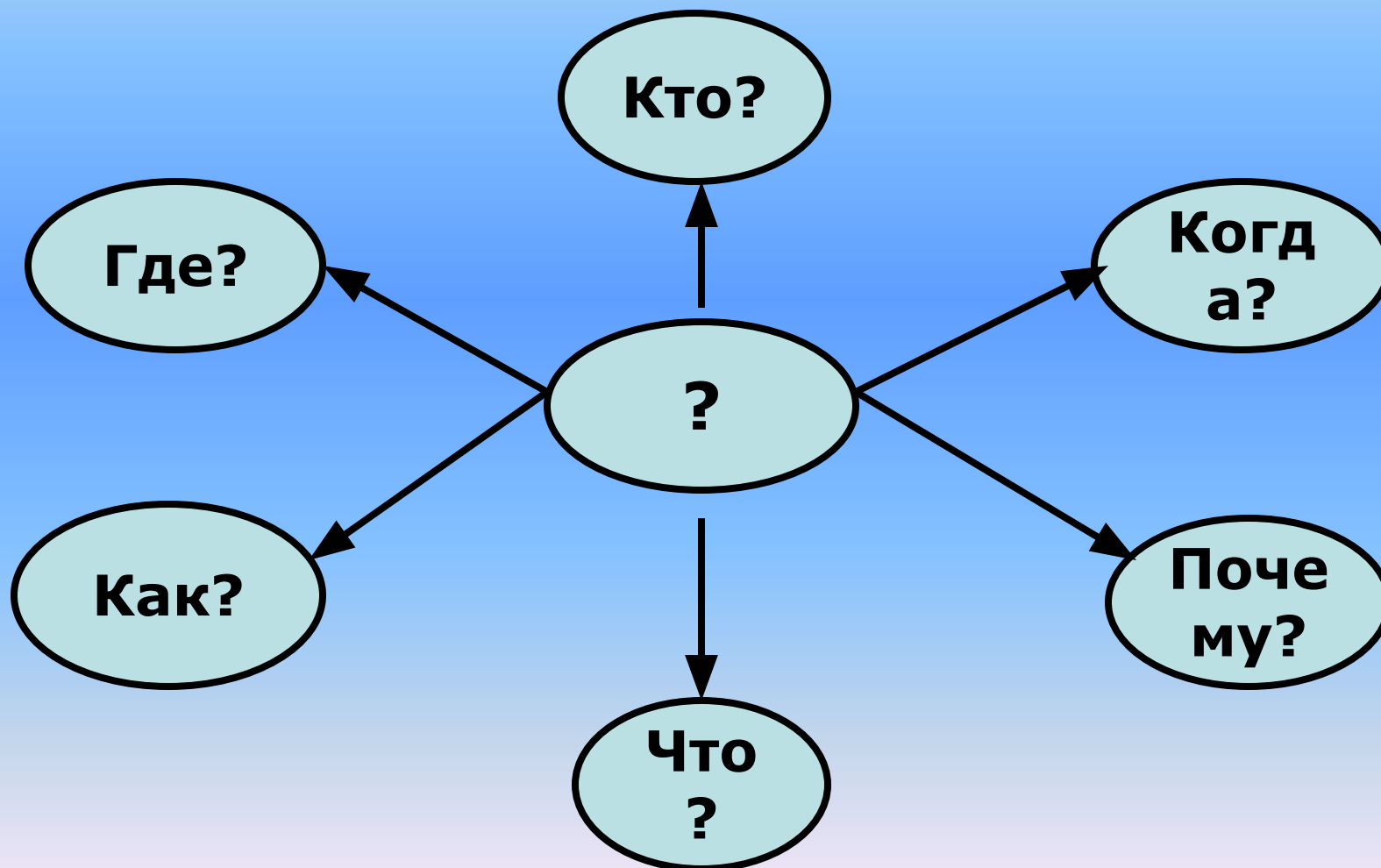


- Рождение мифа
- Мифология и религия
- Познавательные функции мифа
- Мифологическая картина мира и ее значение

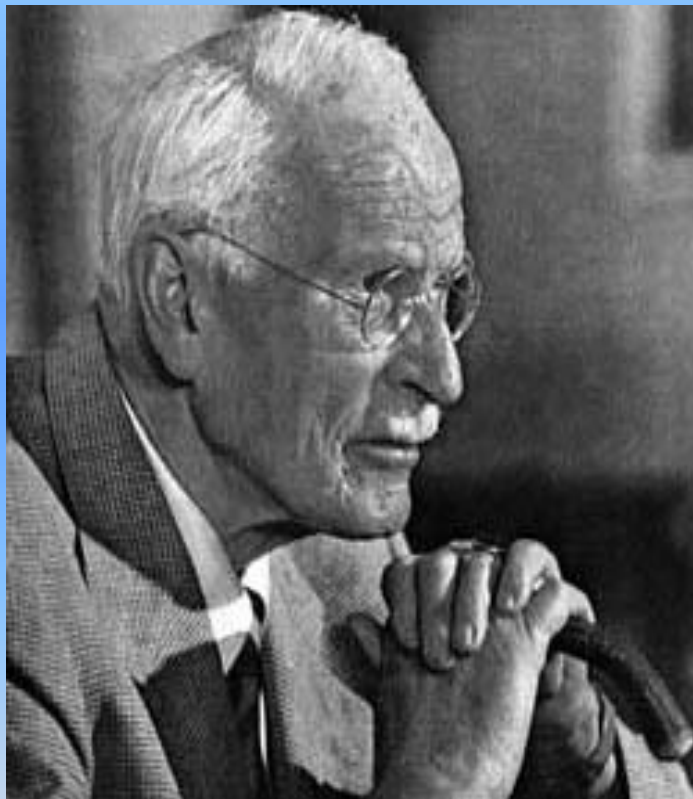


ния.

# Как возникает миф?



# Концепции происхождения мифов:



- Миф появляется как коллективный архетип сознания (К.Юнг). Архетипы - это бессознательные прообразы, которые рождаются в глубоких слоях человеческой психики.
- Миф появился как особый язык, надстраивающийся над естественным языком (Леви-Стросс).

# Дефиниции:



- «Миф» в переводе с древнегреческого означает «рассказ», «слово».
- **Мифология** – это исторически первая форма мировоззрения (система взглядов и представлений, облеченных в фантастическую форму).





# Классификация мифов:



- **Антропогонические мифы** (мифы о животных и людях). Функция - объяснение происхождения людей, элементов природы, мира, отдельных признаков животных.
- **Космогонические мифы** (мифы о небесных явлениях). Функция – объяснение происхождения мира и человека.
- **Эсхатологические мифы** (*эсхатология - учение о конце мира*). Функция – объяснение причин жизни и смерти мира и человека.
- **Героические мифы**. Функция – объяснение





# Формирование будущих философских проблем в структуре мифов



- Вопросы глобального характера происхождения мира;
- Создание мифологических пар (простое-сложное, доброе-злое, герой-антигерой и т.д.);
- Новое всегда возникает путем отрицания или разрушения старого: порядок возникает из хаоса;
- Взаимосвязь всех явлений мира.





- Сходство мифологии и религии - эти сферы глубоко личностные



- Различие между мифом и религией состоит в том, что религия - это всегда утверждение личности в вечности, попытка спасения.
- Миф по сути своей есть выражение внешней стороны личности, а религия (и религиозные мифы) - выражение внутренней, духовной стороны.





# Познавательные функции мира



- объяснение причин происхождения явлений и оправдание их сущности. Познание с помощью мифа осуществляется в виде чувственного - видимого или слышимого - образа (идея-образ, смыслообраз), то есть в символической форме;
- накопление и хранение добываемых древними людьми знаний;
- передача последующим поколениям древних учений;
- погружение человека в подсознание и, следовательно, в творчество.





# Универсальные черты мифологического мышления



- Образность как основа мирозерцания.

**Мирозерцание** – это познание мира, осуществляемое при помощи чувственных, наглядных образов и ощущений.

- Синкретизм (нерасчлененность, характеризующая неразвитое состояние какого-либо явления).
- Диалектика (взаимосвязь явлений в природе, обществе и мышлении).
- Образцовость (воспроизведение уже некогда свершившегося)
- Антропоморфность – перенесение человеческих на природные явления.





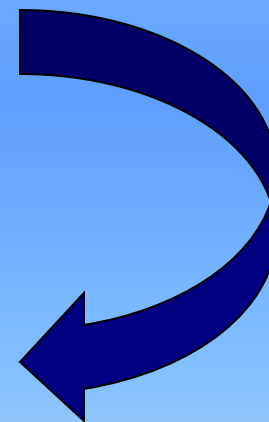
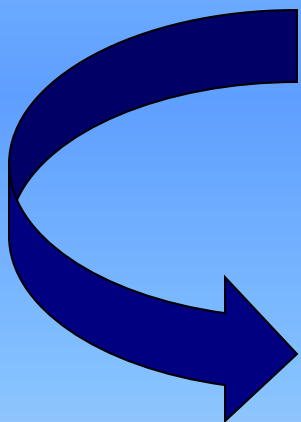
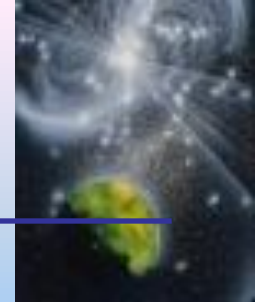
# Мифологическая картина мира



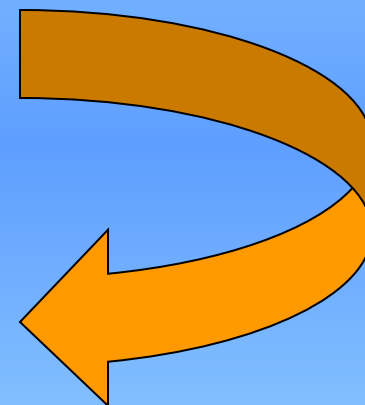
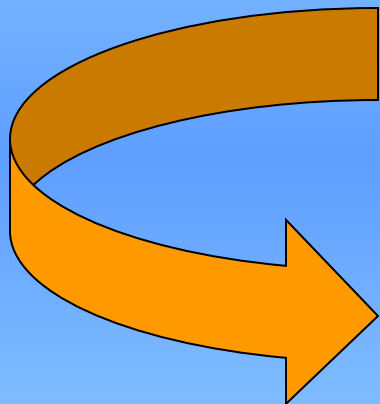
- Для всех достаточно развитых мифологических систем характерна трехуровневая модель Вселенной: средний мир (земной), нижний (подземный) и верхний (небесный).
- Каждый из этих миров, в свою очередь, может иметь три уровня: верхний низ, средний низ и нижний низ - в подземном мире мертвых и нижний верх, средний верх и верхний верх - в небесном мире бессмертных.
- Миры соединяются воедино при помощи «мировой оси» (мировое дерево, мировая гора, мировой столб, крест), через которую можно проникнуть в любой из них.



# Мировое древо



# «Мировое древо» (вертикальное пространство)





# древнейший символ подземного мира

---



- лабиринт - символ формообразования вселенной
- лабиринт - ЦЕЛЬ, место, куда надо дойти и откуда вернуться
- лабиринт - символ размышления
- Все тропинки лабиринта символически связаны с разными состояниями сознания, что в западной традиции часто обозначается разными планами в восточной - триграммам





# Мифологическое пространство и время



- Мифологическое пространство неоднородно анизотропно, изоморфно (зеркально отражает слои пространства) «кривое».
- Мифологическое время неоднородно, релятивно, циклично, спиралевидно. Каждое из них способно к уплотнению или разряжению и, следовательно, обладает разной мерностью.





# Мифологическое

# горизонтальное пространство

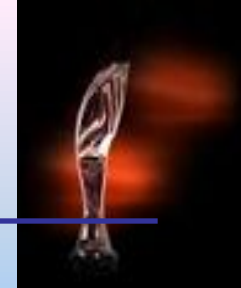


Пространство ориентировано по сторонам света. Срединный мир, населен людьми (родовая, племенная территория), иные миры располагаются на окраинах: мир мертвых - на севере (реже - на западе), мир светлых духов - на юге (реже - на востоке).





# Заключение



- Миф составляет неотъемлемую часть любого типа культуры как на ее начальной, так и на высокоразвитой ступени. Он постоянно воспроизводится на уровне спонтанного житейского опыта и различных ситуаций, связанных с необходимостью коллективных действий. Миф заполняет те ниши сознания, где рационалистическое миропонимание либо не занимает господствующего положения, либо по каким-либо причинам его теряет.