



about PUMA



Die Welt der Zahlen

- Am Beispiel der -

RWE AG & PUMA AG



about PUMA

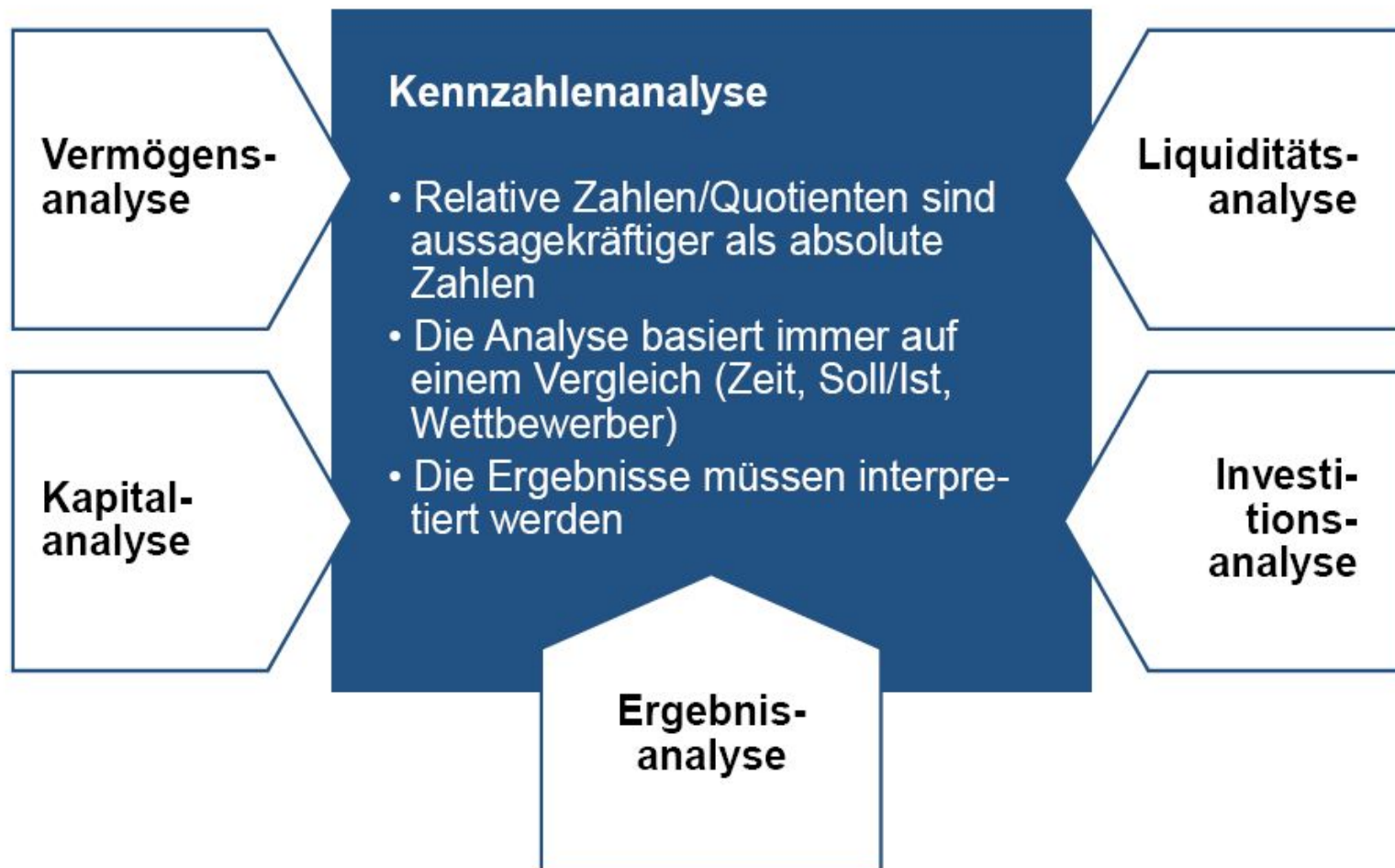


Gliederung

1. **Betriebswirtschaftliche Kennzahlen**
2. **Definition der wichtigsten Kennzahlen**
3. **Puma AG und RWE AG im Überblick**
4. **Puma AG und RWE AG in Zahlen**
5. **Zusammenfassung**



Übersicht Kennzahlenanalyse





Kennzahlenanalyse

Vermögensanalyse

- Anlagenintensität
- Sachanlagenintensität
- Vorratintensität
- Vorratsumschlag

Kapitalanalyse

- Eigenkapitalquote
- Anlagendeckungsgrad

Investitionsanalyse

- Innenfinanzierungskraft
- Investitionsquotient
- Nachhaltigkeit
- Investitionsfähigkeit

Liquiditätsanalyse

- Liquidität (1.Grades)
- Liquidität (2.Grades)
- Verschuldensfähigkeit



about PUMA



Funktionen von Kennzahlen

- **Entscheidungsfunktion**
- **Kontrollfunktion**
- **Koordinationsfunktion**
- **Verhaltenssteuerungsfunktion**



about PUMA



Arten von Kennzahlen

1. Absolute Kennzahlen
2. Relative Kennzahlen
 - Beziehungskennzahlen
 - Indexkennzahlen
 - Gliederungskennzahlen



about PUMA



Gliederung

1. Betriebswirtschaftliche Kennzahlen
2. Definition der wichtigsten Kennzahlen
3. Puma AG und RWE AG im Überblick
4. Puma AG und RWE AG in Zahlen
5. Zusammenfassung



about PUMA



Liquiditätsanalyse

Liquidität Grad 1

$$\text{Liquidität Grad 1} = \frac{\text{Flüssige Mittel}}{\text{kurzfr. Verbindlichkeiten}}$$

Zeigt, inwieweit ein Unternehmen seine kurzfristigen Verbindlichkeiten durch liquide Mittel decken kann



about PUMA



Vermögensanalyse

Anlagenintensität

$$\text{Anlagenintensität} = \frac{\text{Anlagekapital}}{\text{Gesamtkapital}}$$

Verhältnis vom Anlagenkapital zum Gesamtkapital

Je geringer, desto flexibler das Unternehmen



about PUMA



Ergebnisanalyse



about PUMA



Gesamtkapital Rentabilität

$$\text{GK Rentabilität} = \frac{\text{JÜ} + \text{Fremd. Zinsen}}{\text{Gesamtkapital}}$$

Diese Kennzahl gibt an wie effizient das Gesamtkapital genutzt wurde

Je höher desto besser

Umsatzrendite

$$\text{Umsatzrendite: } \frac{\text{JÜ} + \text{Zinsaufwand}}{\text{Umsatzerlöse}}$$

Kennzahl gibt Hinweise über Marktstellung des Unternehmens

Möglichst hohe Umsatzrendite



about PUMA



Kapitalanalyse

Eigenkapital-Quote

$$\text{EK-Quote} = \frac{\text{Eigenkapital}}{\text{Gesamtkapital}}$$

Zeigt den Anteil am gesamten Kapital

Grundsätzlich gilt: je höher die EK-Quote desto
weniger abhängig von Kreditgeber



about PUMA



Investitionsanalyse

Innenfinanzierungskraft

$$\text{Innenfinanzierungskraft} = \frac{\text{Cashflow}}{\text{Umsatzerlöse}}$$

Wieviel vom Umsatz sofort in Cashflow umgewandelt wird

DAX-Unternehmen haben bei dieser Kennzahl einen Schnitt von 13,6%



about PUMA



Gliederung

1. **Betriebswirtschaftliche Kennzahlen**
2. **Definition der wichtigsten Kennzahlen**
3. **Puma AG und RWE AG im Überblick**
4. **Puma AG und RWE AG in Zahlen**
5. **Zusammenfassung**



about PUMA

PUMA AG

Rechtsform:	Aktiengesellschaft
Hauptgeschäftsfelder:	Herstellung von Sportartikeln und Sportzubehör
Sitz:	Herzogenaurach
Gründungsjahr:	1948
Marken:	PUMA, Mihara, Tretorn
Vorstandsvorsitzender:	Jochen Zeitz
Konkurrenten:	Nike, Adidas
Umsatz:	2,37 Mrd. € (2007)
Beschäftigte:	9 200 (Ende 2007)



Unternehmensumsatz im Jahr 2007

nach Bereich

nach Region

Accessoires
7%

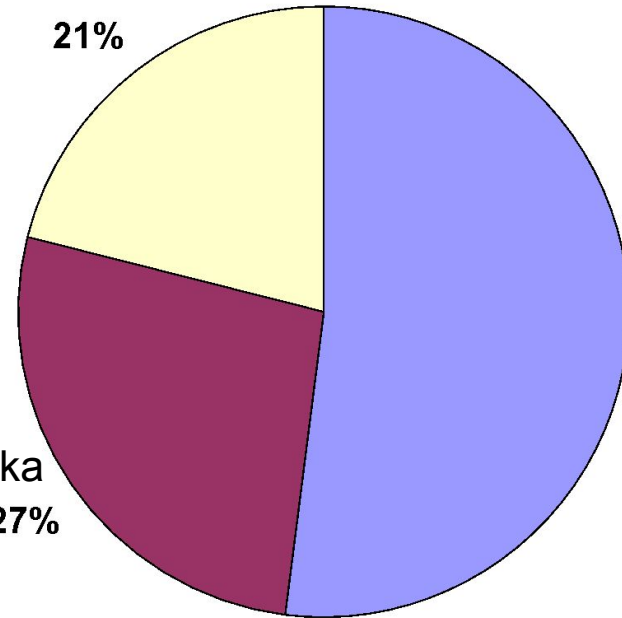
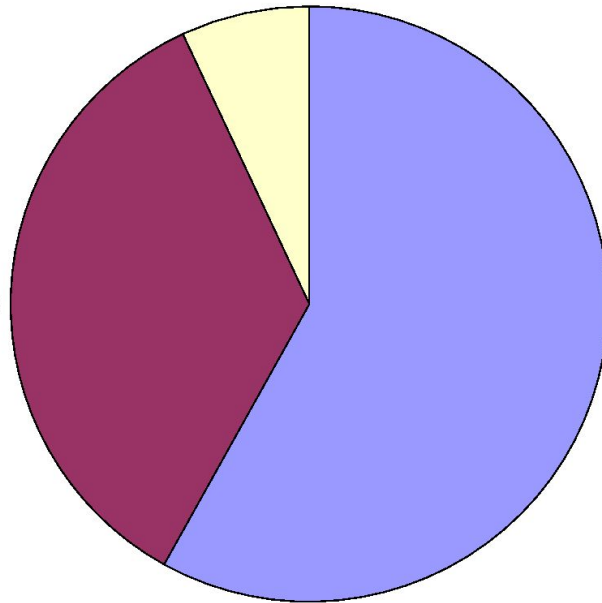
Asien/Pazifik
21%

Textilien
35%

Schuhe
58%

Amerika
27%

Europa/
M.Osten/
Afrika
52%





about PUMA



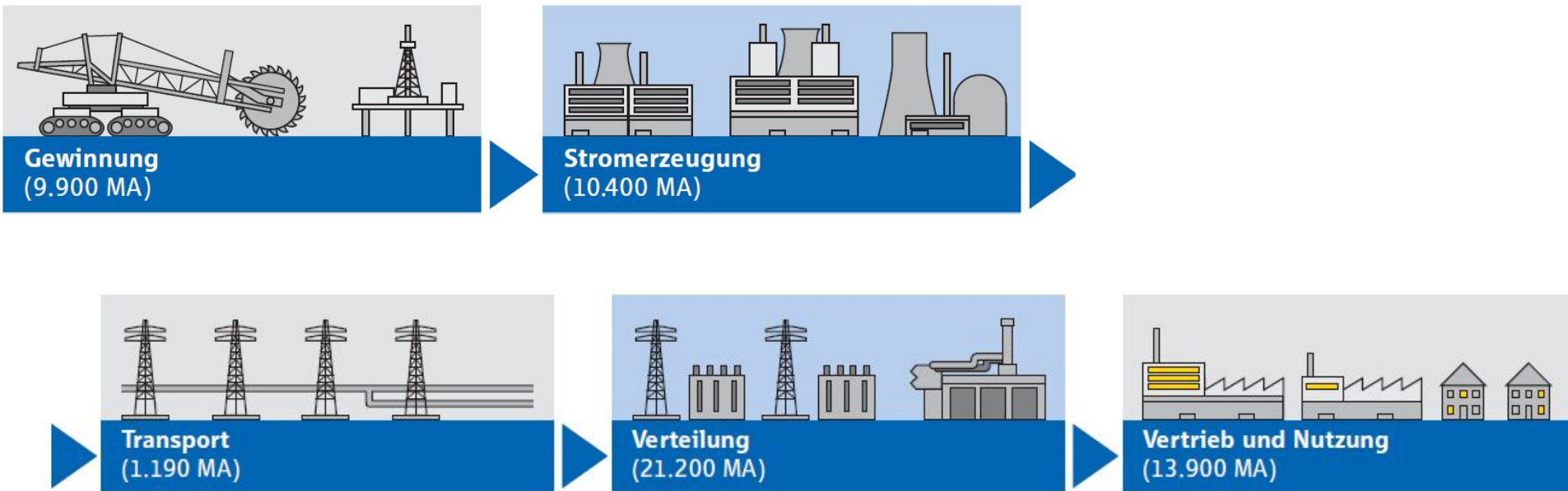
RWE AG

Rechtsform:	Aktiengesellschaft
Sitz:	Essen
Gründungsjahr:	1898
Geschäftsfelder:	Strom, Gas, Wasser und energie- nahe Dienstleistungen
Umsatz:	42,51 Mrd. € (2007)
Beschäftigte:	63 000 (2007)
Vorstandsvorsitzender:	Jürgen Großmann
Konkurrenten:	E.ON, Vattenfall, EnBW

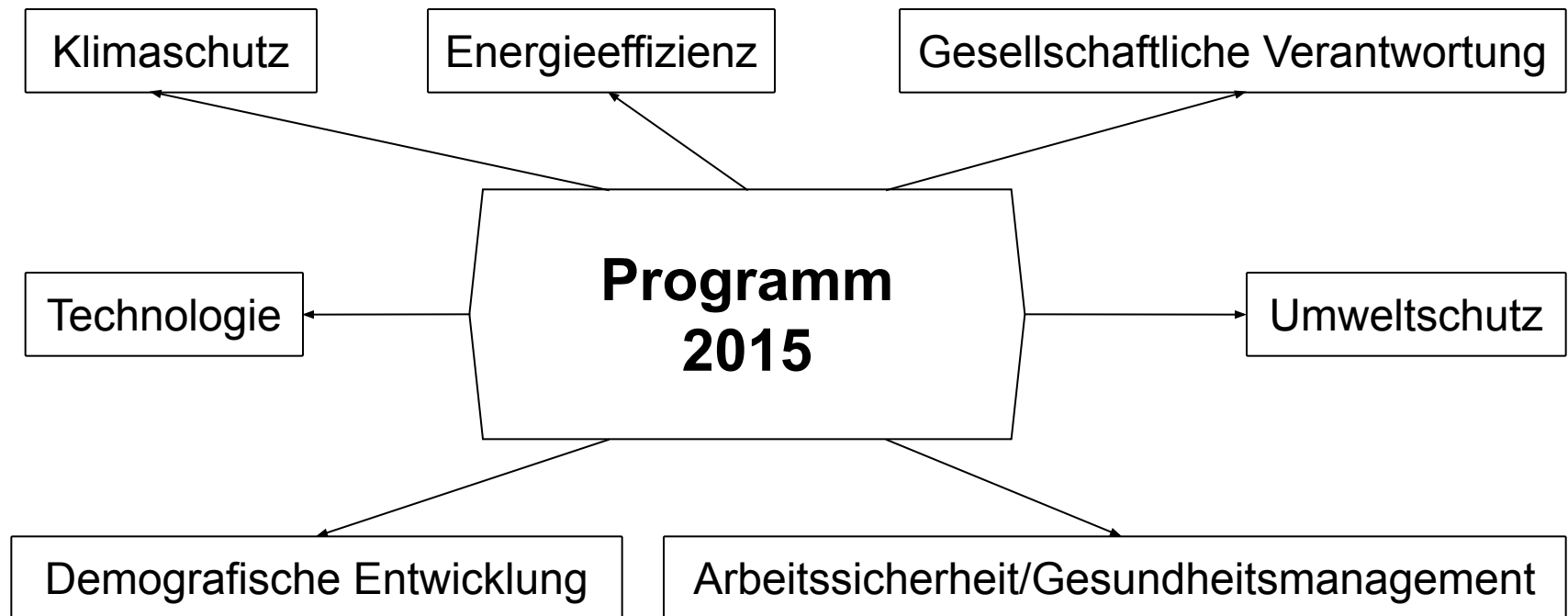
RWE-Konzern

- RWE AG, Essen: Group Center, Führung des Konzerns
- RWE Power AG, Essen/Köln: Kohleförderung/-veredelung und Betrieb der fossilen und nuklearen Kraftwerke
- RWE Dea AG, Hamburg: Exploration und Förderung von Erdöl und Erdgas
- RWE Innogy GmbH, Essen: Entwicklung und Ausbau erneuerbarer Energien
- RWE Energy AG, Dortmund: Vertrieb sowie Transport und Verteilung von Strom und Gas, Wasserver- und -entsorgung in Kontinentaleuropa
- RWE Npower plc, Swindon: Erzeugung und Vertrieb von Strom und Gas in Großbritannien

RWE Wertschöpfungskette



CR-Strategie





about PUMA



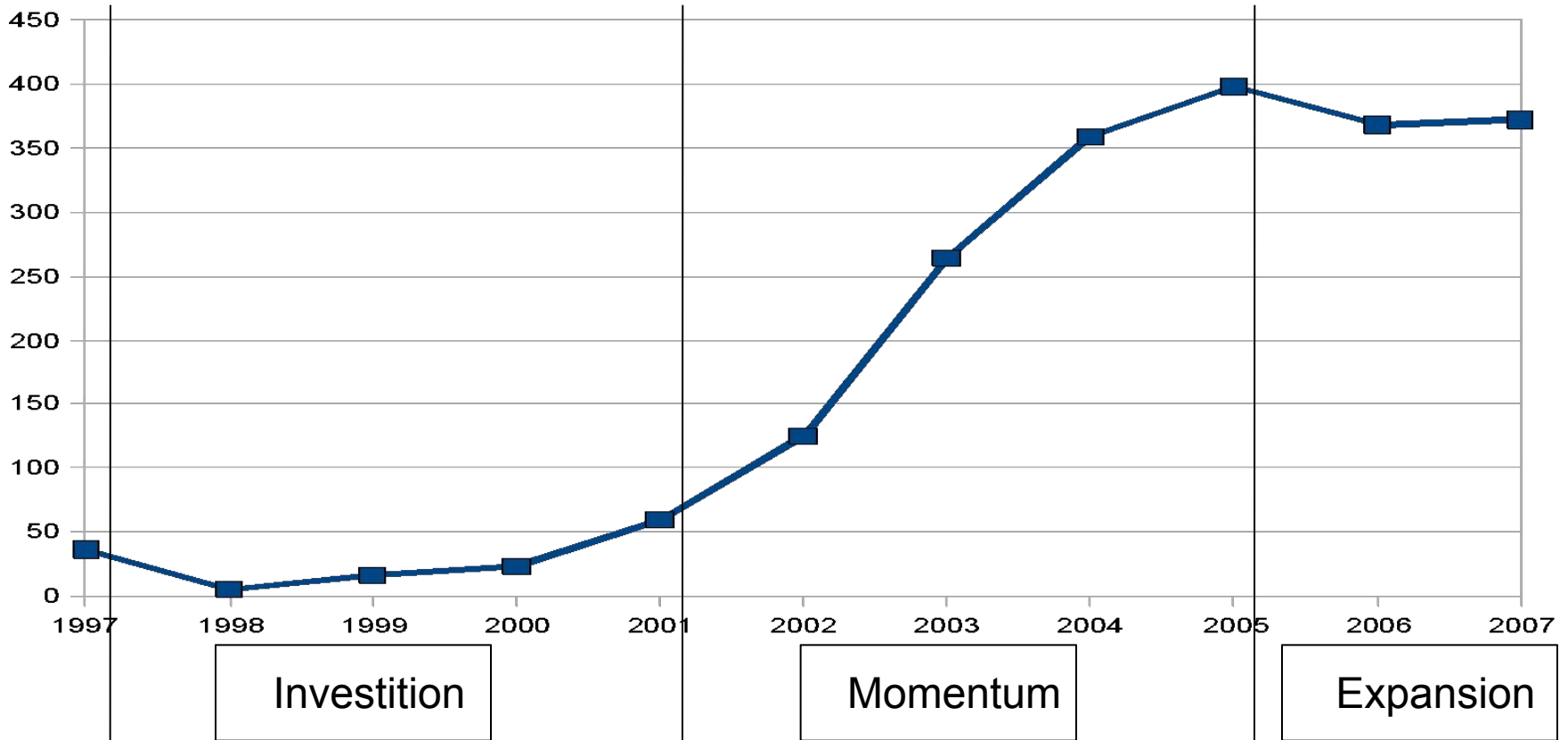
Gliederung

1. **Betriebswirtschaftliche Kennzahlen**
2. **Definition der wichtigsten Kennzahlen**
3. **Puma AG und RWE AG im Überblick**
4. **Puma AG und RWE AG in Zahlen**
5. **Zusammenfassung**



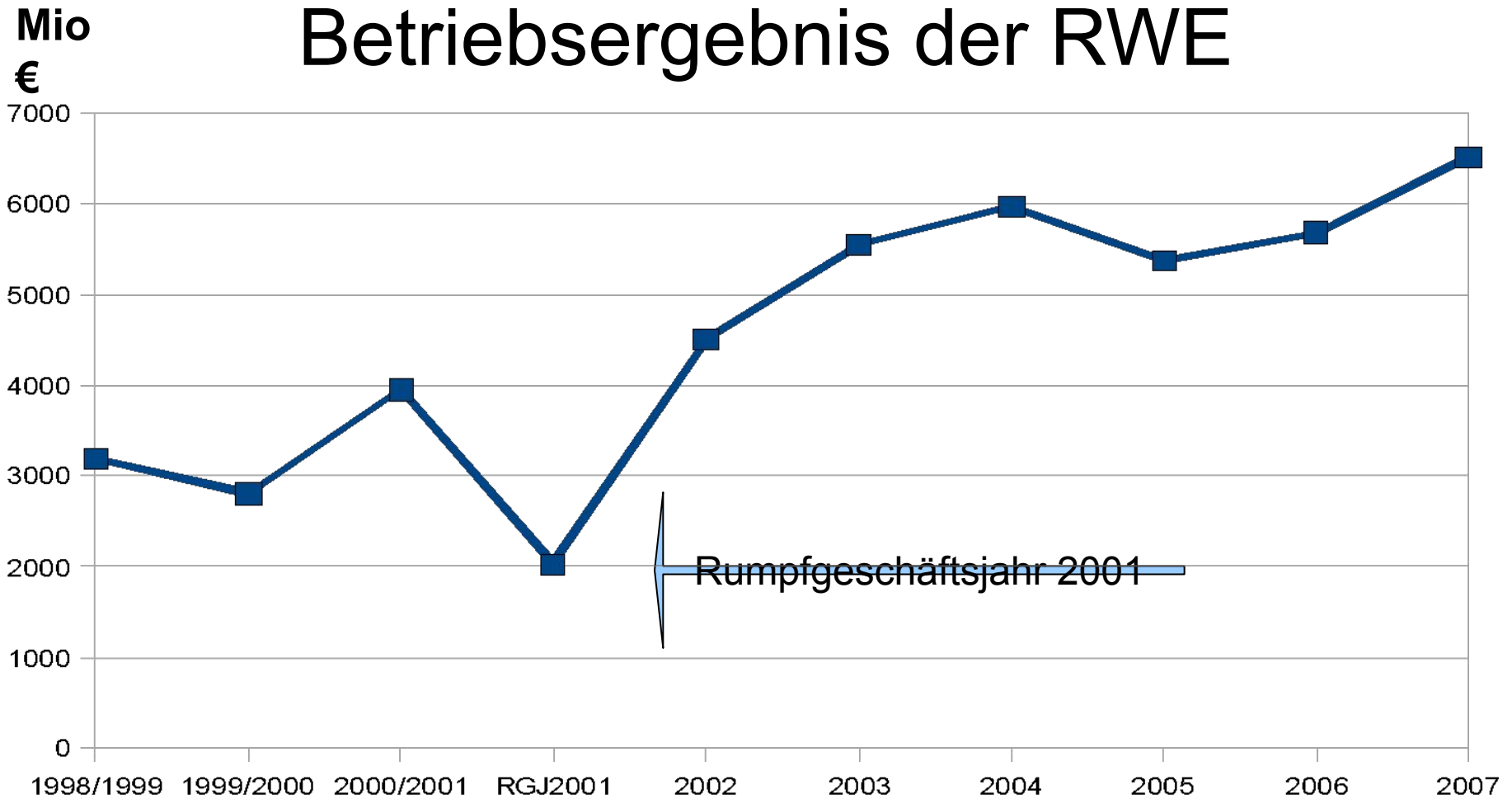
Betriebsergebnis der PUMA AG

Mio
€



Steigendes EBIT seit dem Ende der Restrukturierung –
aktuell Sättigungserscheinungen

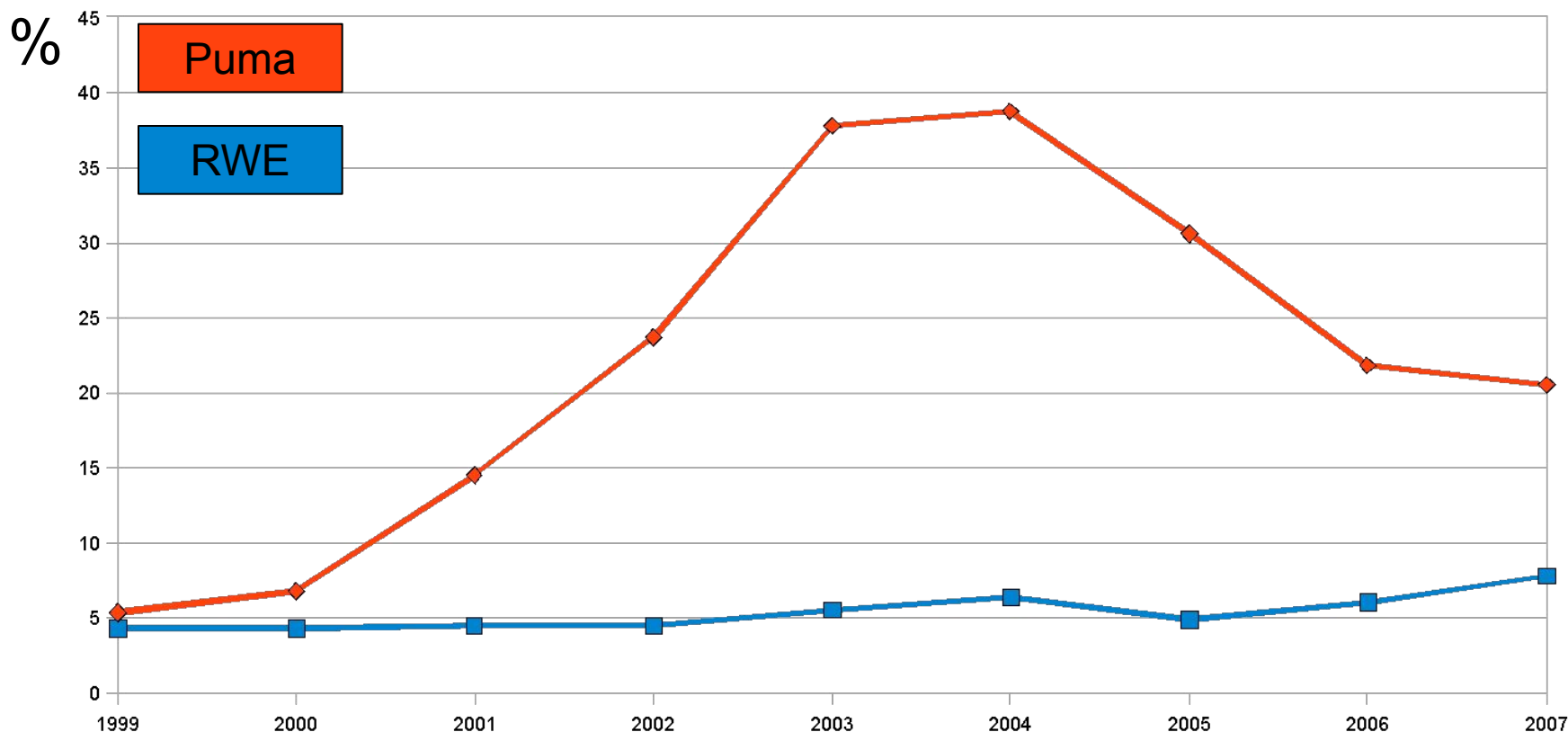
Betriebsergebnis der RWE



Zunehmende Erfolge der RWE AG seit 1998

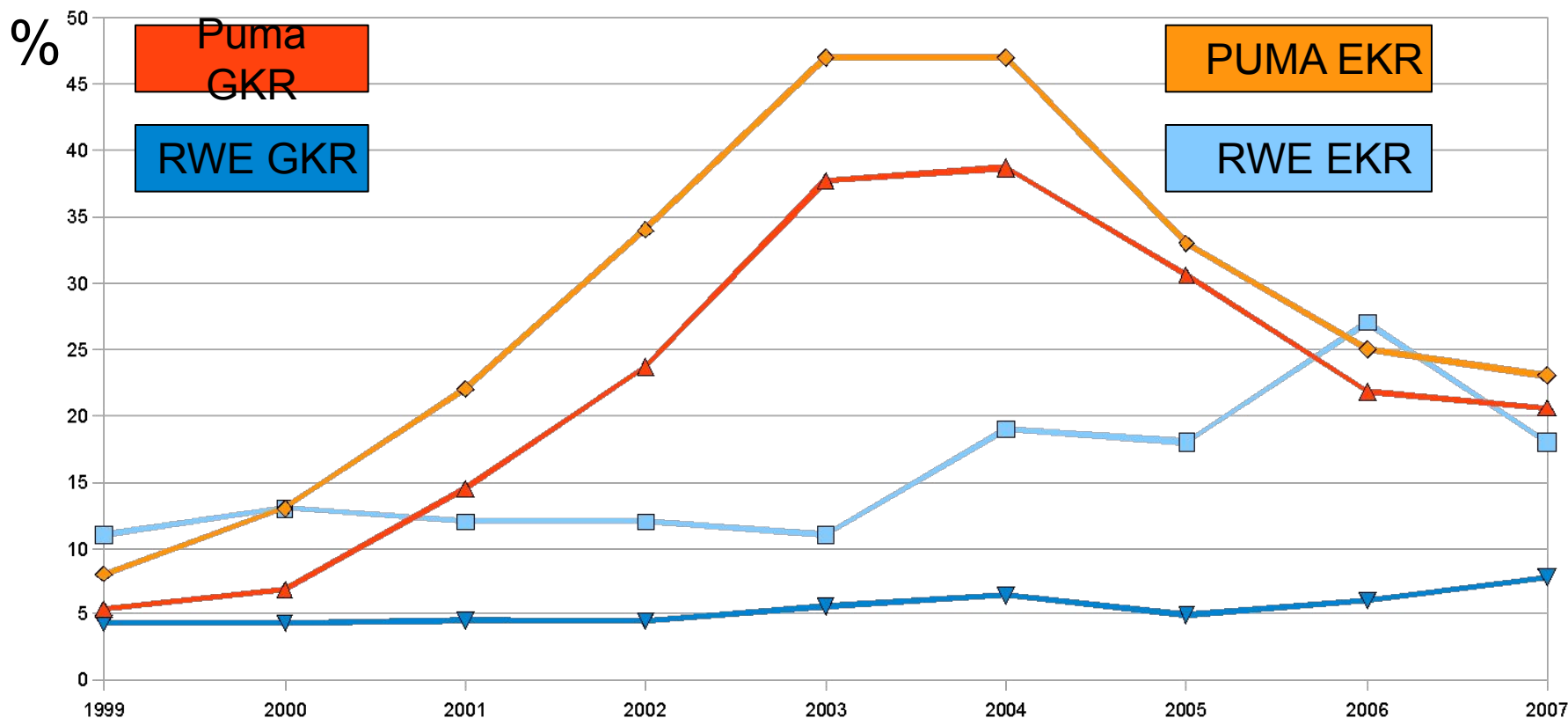
Schwacher Jahresabschluss 2001 aufgrund Rumpfgeschäftjahres

Gesamtkapitalrentabilitäten



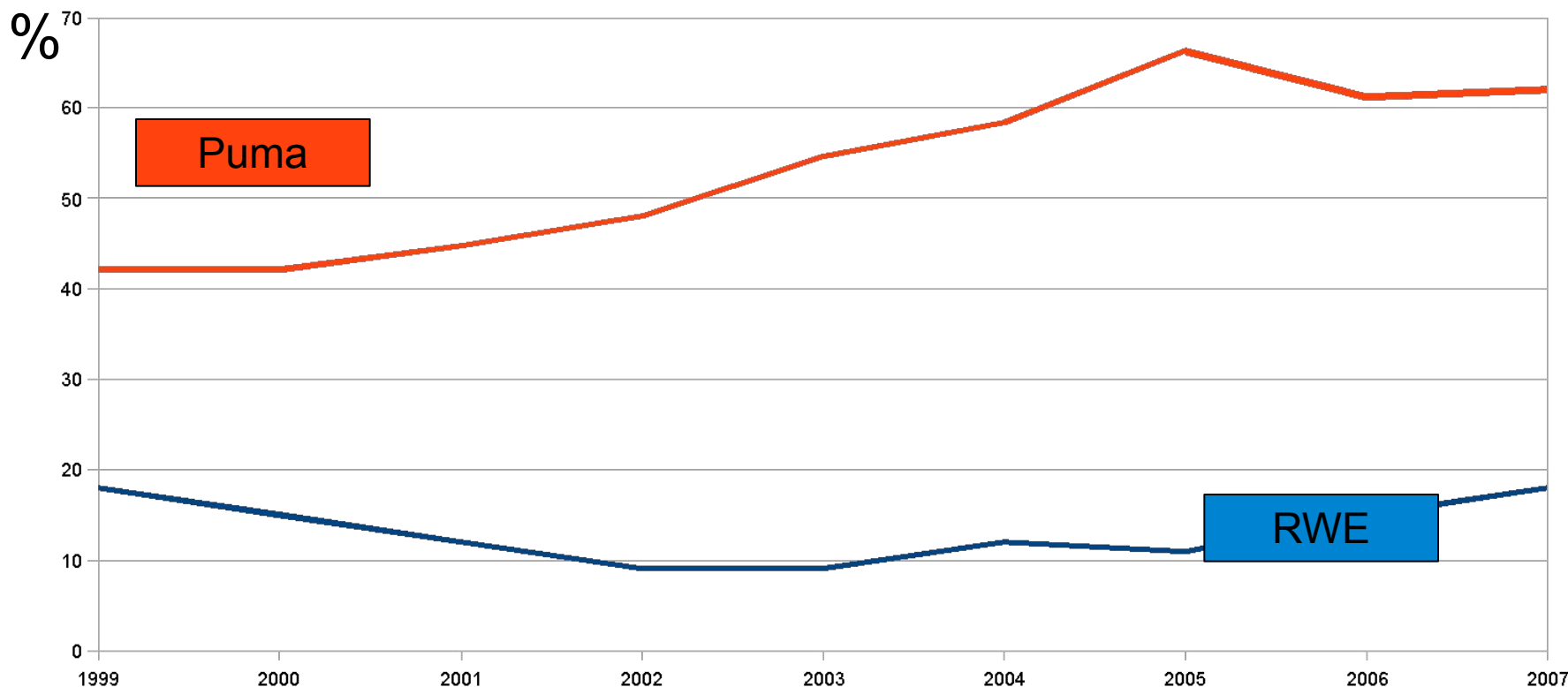
Deutlich höhere Gesamtkapitalrendite der Puma AG
- EKR der RWE AG auf niedrigem Niveau konstanter

Gesamt- und Eigenkapitalrentabilität



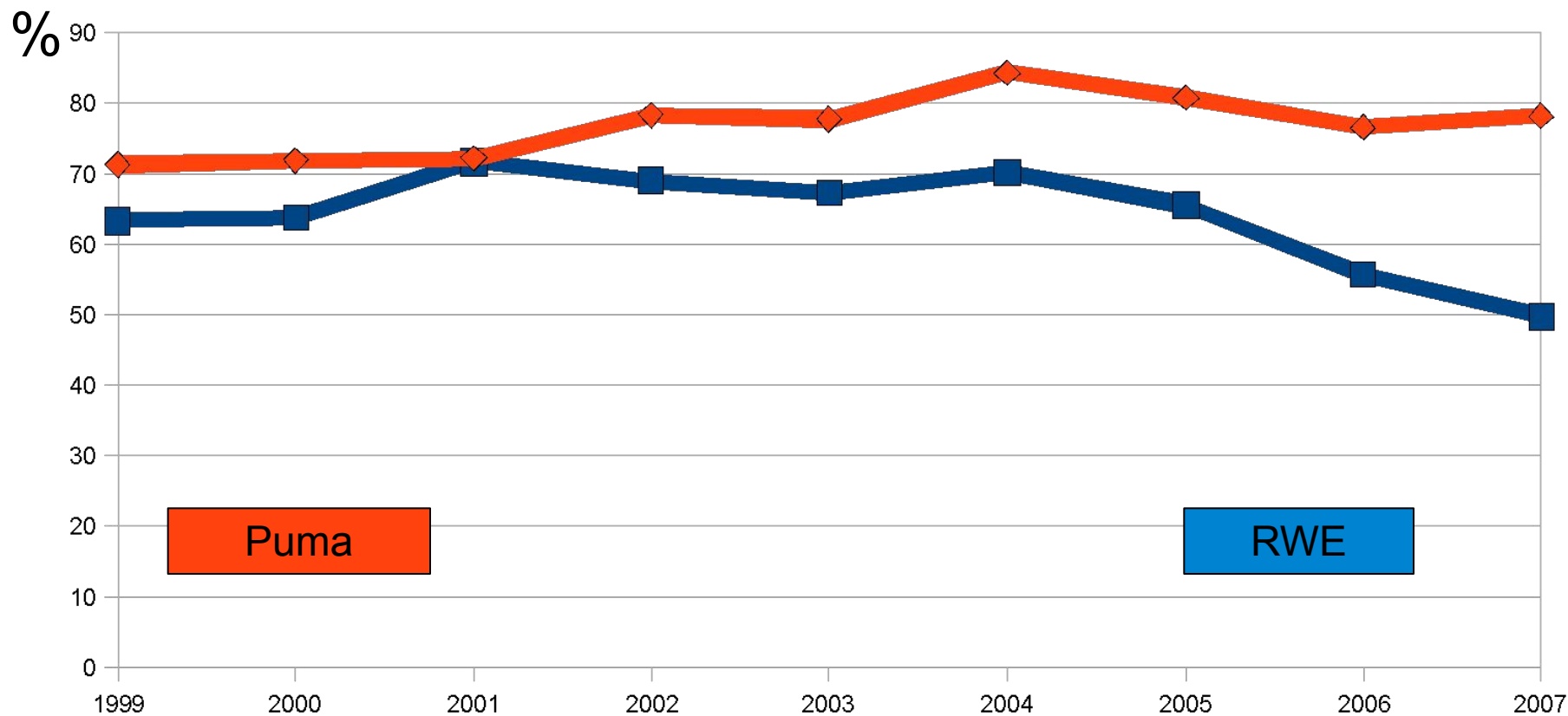
Eigenkapitalrendite der Puma AG anscheinend an GKR gekoppelt
 EKR der RWE AG ist niedriger und hängt weniger von der GKR ab

Eigenkapitalquoten



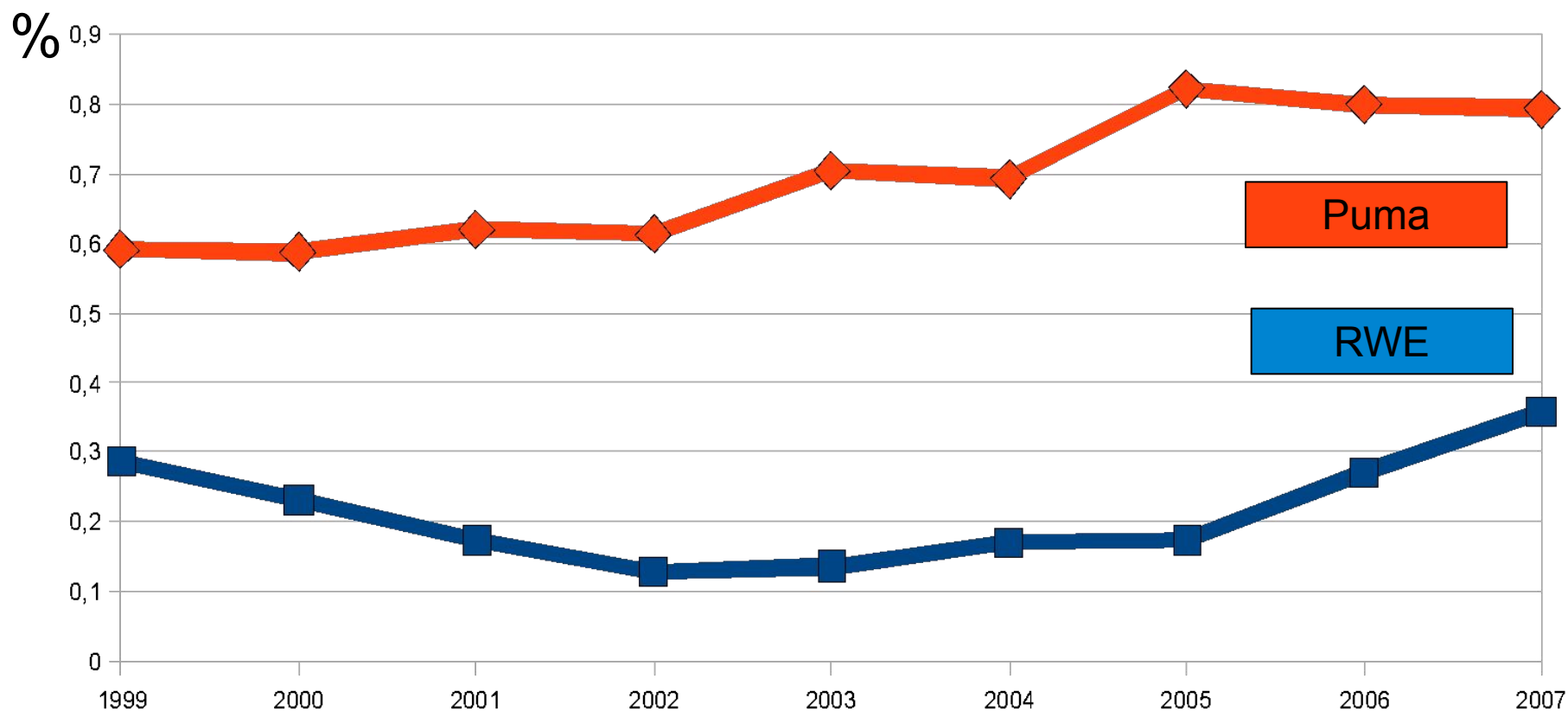
Puma AG stabiler finanziert und unabhängiger
RWE AG hat stärkere Leverage-Effekte und ein größeres Risiko in der
EKR

Anlageintensität in %



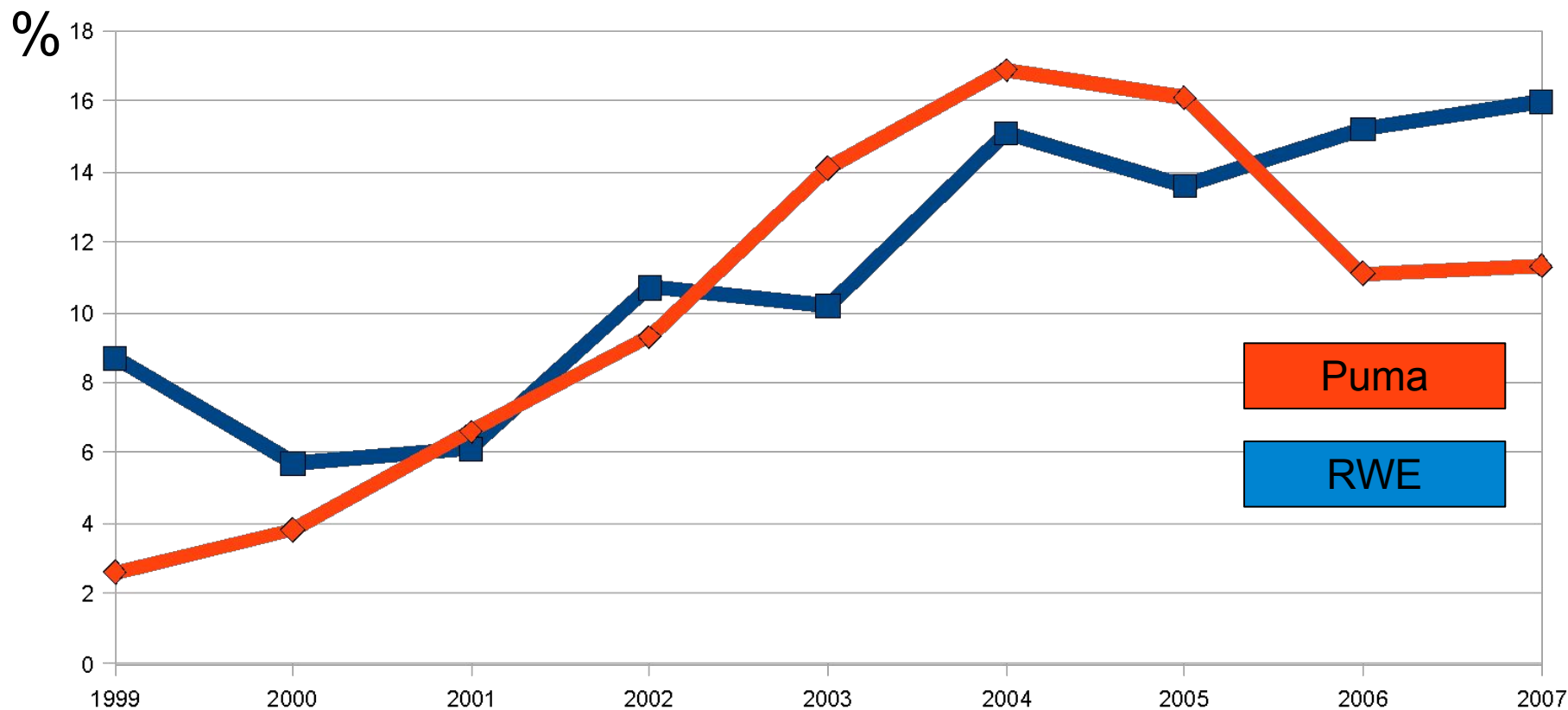
Die Puma AG ist minimal flexibler als die RWE AG

Deckungsgrad



Bei der RWE AG ist selbst das Anlagevermögen größtenteils fremdfinanziert

Umsatzrenditen in %



Anstieg der Umsatzrendite bei beiden Unternehmen



about PUMA



Gliederung

1. **Betriebswirtschaftliche Kennzahlen**
2. **Definition der wichtigsten Kennzahlen**
3. **Puma AG und RWE AG im Überblick**
4. **Puma AG und RWE AG in Zahlen**
5. **Zusammenfassung**

Zusammenfassung

- Die Unternehmen sind schwer vergleichbar, da sie
 - In verschiedenen Branchen aktiv sind
 - Verschiedene Kennzahlen veröffentlichen
- Die RWE AG ist stärker Fremdkapitalfinanziert, daher
 - Größerer Leverage-Effekt
 - Größeres Risiko & Abhängigkeit
- Die Puma AG hat kontinuierlich Gewinne gemacht, dadurch
 - Höherer Eigenkapitalanteil
 - Hohe Unabhängigkeit
- Beide Unternehmen bewirtschaften ihren Markt erfolgreich und wachsen durch Aquisitionen

Quellen

http://de.wikipedia.org/wiki/Betriebswirtschaftliche_Kennzahl [Zugriff am 4.2.2009]

Hungenberg, „Unternehmer und Unternehmen - Vorlesungsunterlagen Wintersemester 2008/2009“

Hungenberg, „Unternehmer und Unternehmen – Übungsunterlagen Wintersemester 2008/2009“

<http://about.puma.com/downloads/128818566.pdf> [Zugriff am 29.1.2009]

http://rwe.com.geber.de/2007/gb/serviceseiten/downloads/files/fuenfjahresuebersicht_rwecom_gb07.xls [Zugriff am 30.1.2009]

http://books.google.de/books?id=FKvI3xRuUikC&pg=PA29&lpg=PA29&dq=PUMA+AG+Tabelle+Bilanz&source=bl&ots=wDPmmN35ie&sig=7vpAsGsZolhSucDn1RJXlghWcB0&hl=de&sa=X&oi=book_result&resnum=6&ct=result
[Zugriff am 29.1.2009]

<http://www.rwe.com/app/Mediencenter/Mediencenter.aspx?SelCatID=34> [Zugriff am 29.1.2009]

„Wann wenn nicht jetzt. Unsere Verantwortung.“ Bericht RWE AG 2007