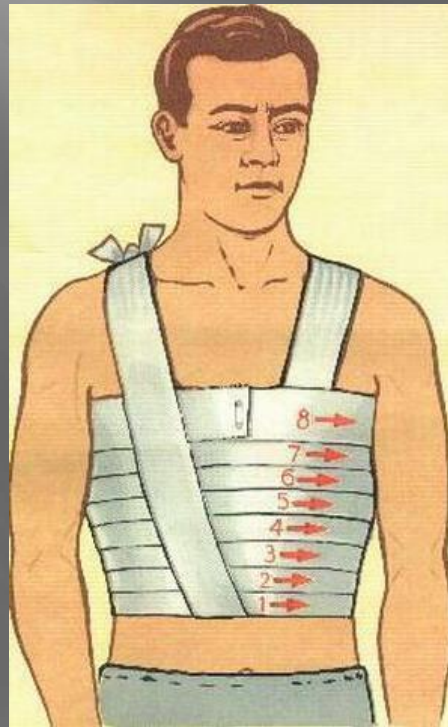


Первая помощь при повреждениях грудной клетки и живота.

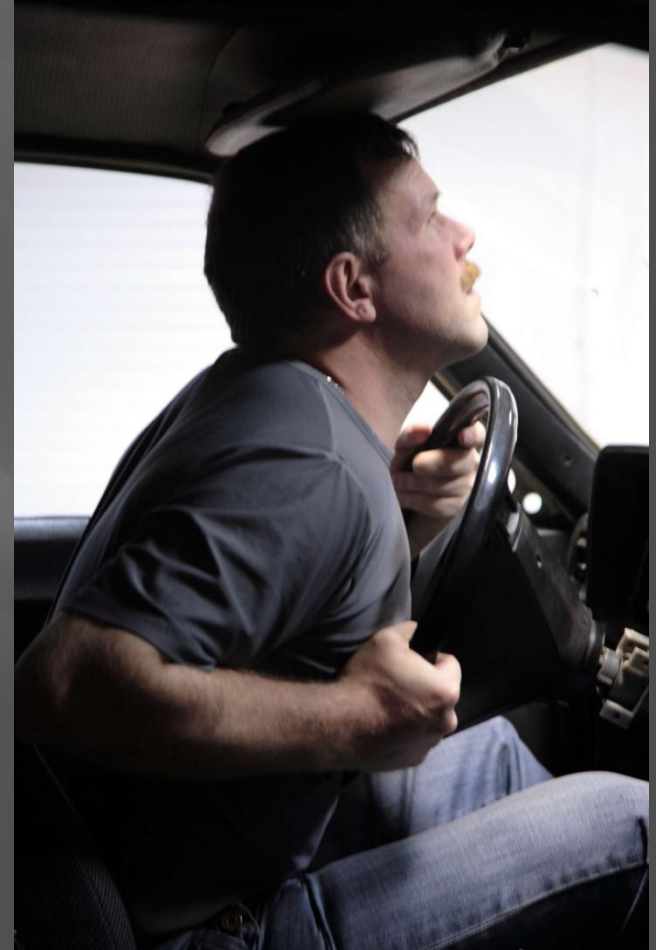


Травма груди



Травма грудной клетки при ДТП

- При ДТП травма груди возникает, как правило, в результате прямого механического воздействия на грудную клетку, приводящего к переломам рёбер
- Внутренние органы травмируются костными отломками или распространяющейся кинетической энергией удара.

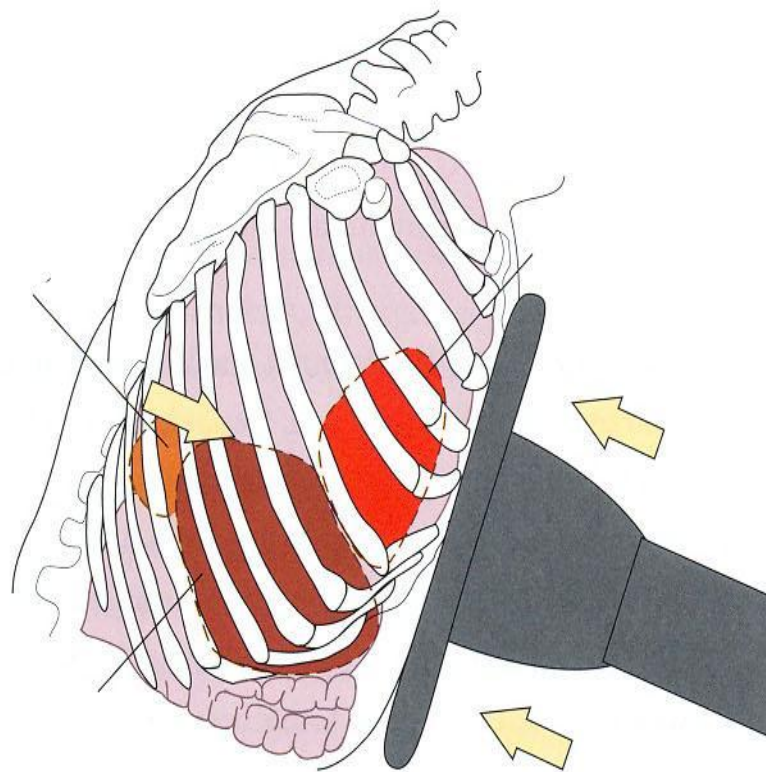


Травма грудной клетки при ДТП

Повреждения чаще возникают:

- ✓ При ударе грудной клеткой о рулевое колесо
- ✓ При ударе пассажиров, если они не пристегнуты ремнями безопасности
- ✓ При столкновении транспортных средств на большой скорости
- ✓ При наезде на пешехода

Травма грудной клетки



повреждения с рулевого

колесо

Травма грудной клетки

При травме грудной клетки

- нарушается целостность костного каркаса (переломы ребер, грудины).
- повреждаются:
 - внутренние органы (легкие, сердце)
 - воздухоносные пути и кровеносные сосуды
 - дыхательные мышцы (диафрагма)

Главные признаки травмы грудной клетки – боль и дыхательная недостаточность.

Признаки дыхательной недостаточности

- ✓ Положение сидя или полусидя
- ✓ Шумное, частое, прерывистое, поверхностное дыхание
- ✓ Синюшный цвет лица



Травма грудной клетки

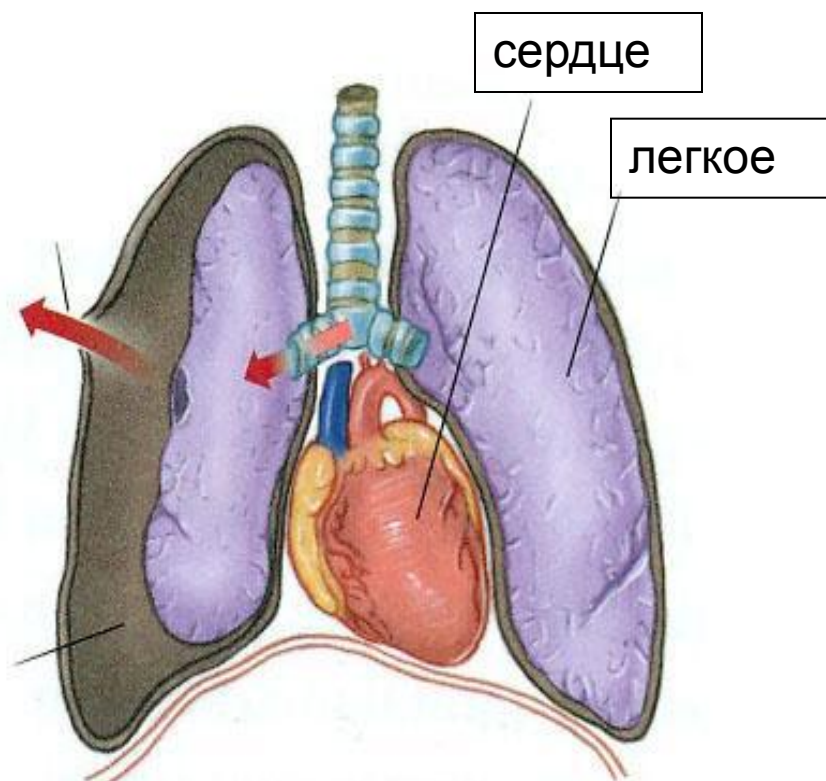
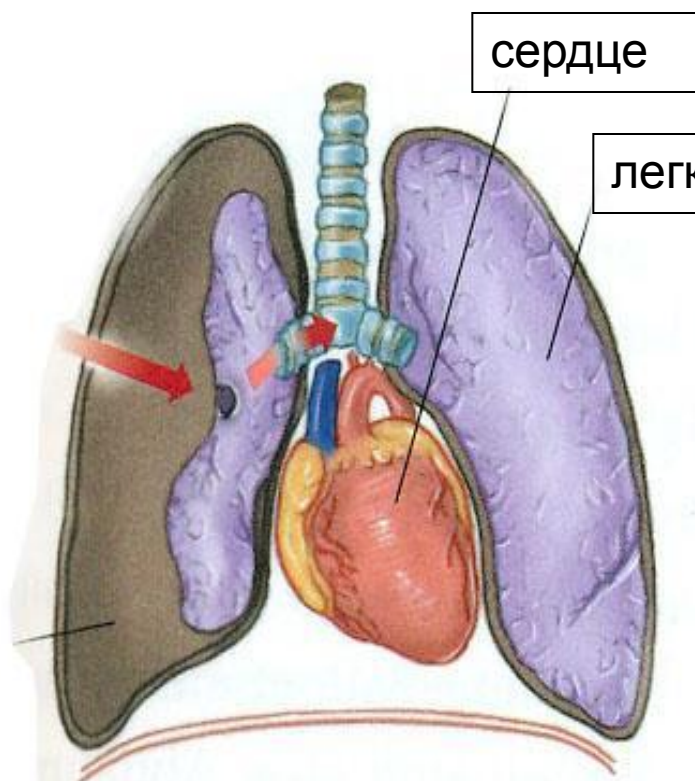
- ✓ Проникающая или **открытая**, когда имеется сообщение через рану между органами грудной клетки и окружающей средой
- ✓ Не проникающая или **закрытая**, когда отсутствуют проникающие ранения в области грудной клетки

Чаще у пострадавших в ДТП отмечается закрытая травма грудной клетки

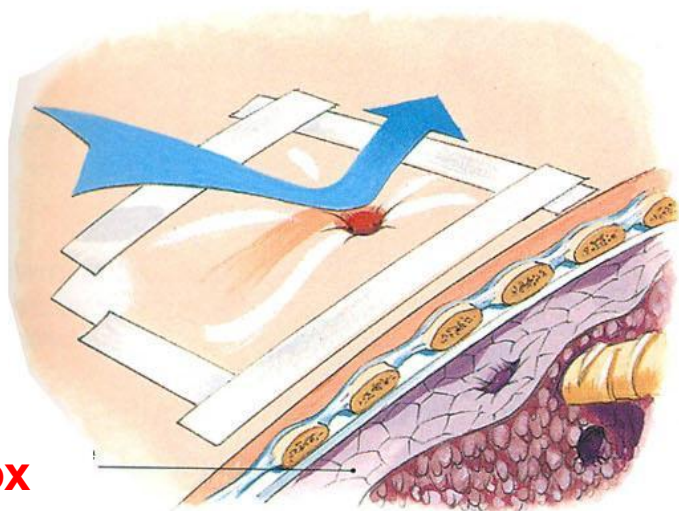
Проникающая или открытая травма грудной клетки

- ✓ Наличие раны в области грудной клетки.
- ✓ При дыхании через рану может циркулировать воздух (на выдохе появляется кровавая пена).
- ✓ Нарушение целостности плевральной полости приводит к скоплению в ней воздуха и спадению легкого на стороне повреждения, что уменьшает количество поступающего кислорода в организм пострадавшего.
- ✓ Попадание воздуха в плевральную полость называется пневмотораксом.

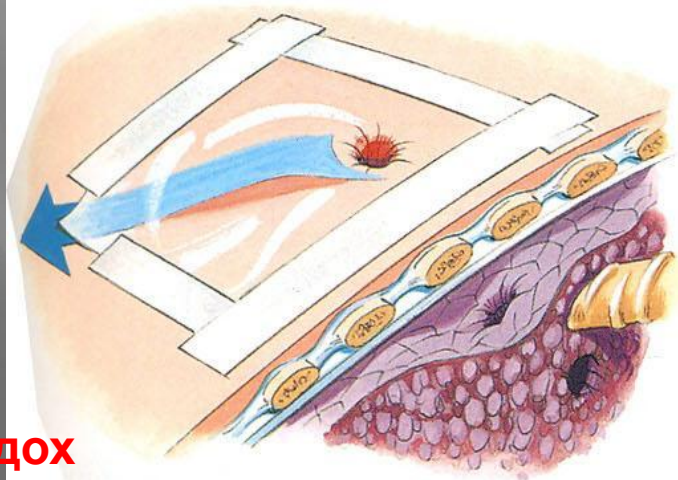
Проникающая или открытая травма грудной клетки



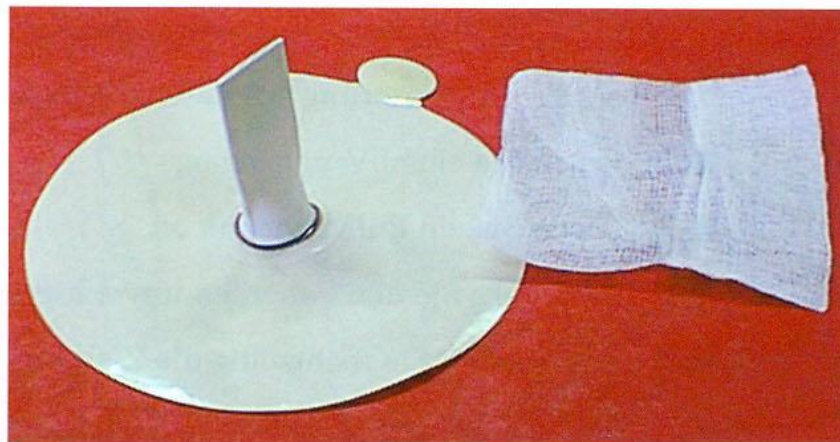
Помощь при проникающей или открытой травме грудной клетки



ВДОХ



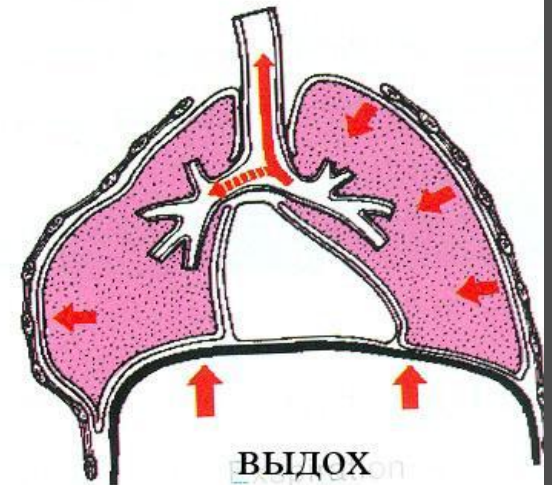
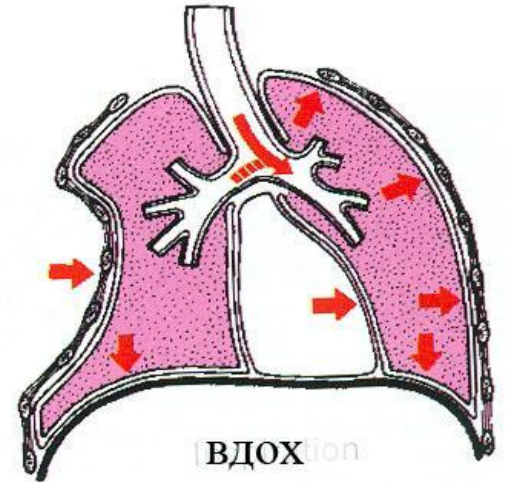
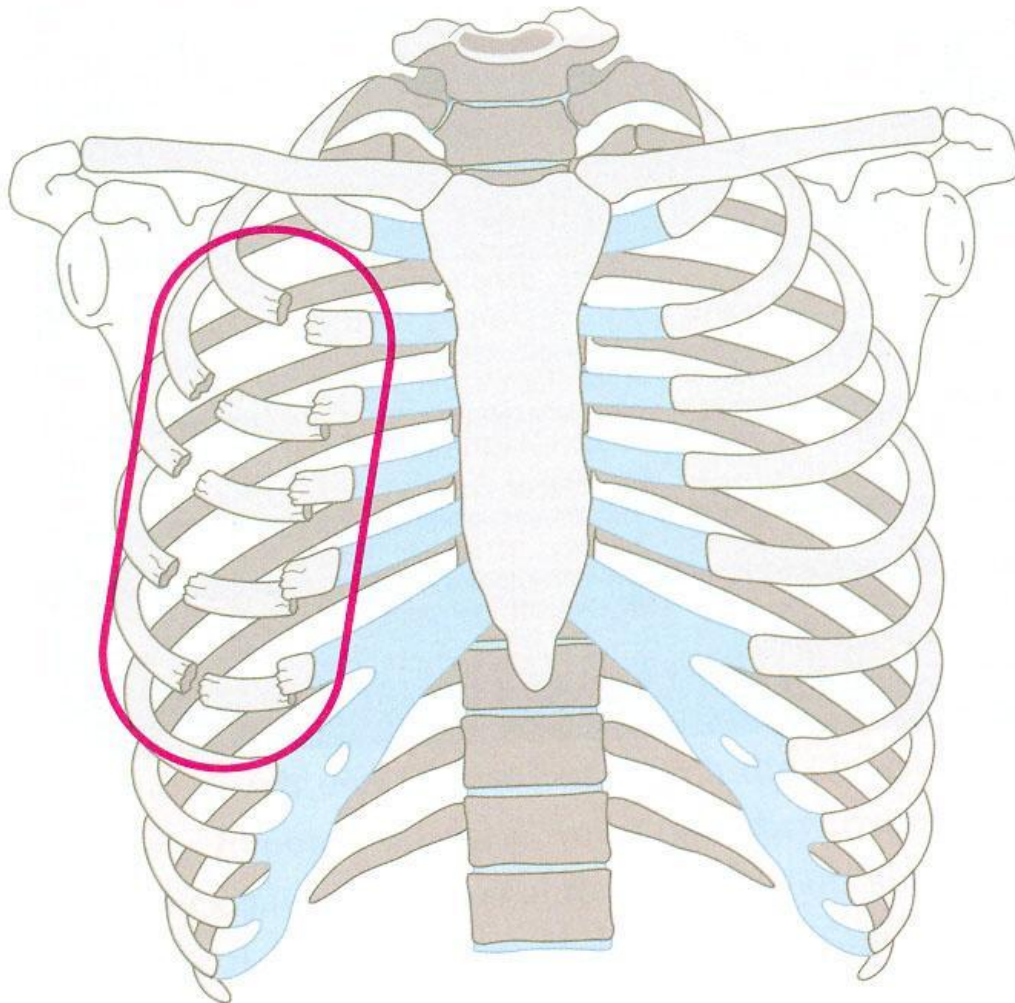
ВЫДОХ



Непроникающая или закрытая травма грудной клетки

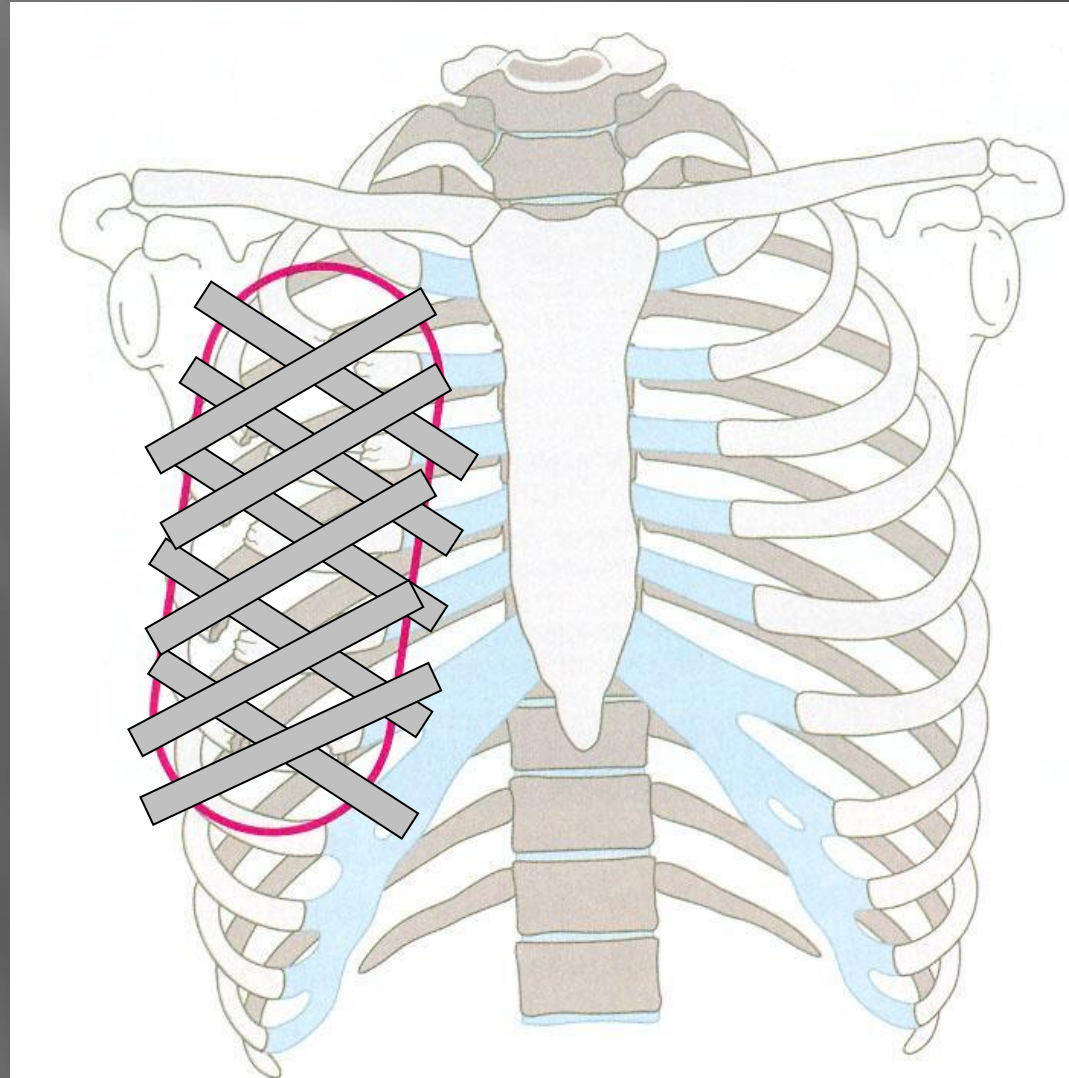
- ✓ При множественных переломах ребер жизненная ёмкость легких уменьшается за счет уменьшения подвижности грудной клетки и легкого
- ✓ При отсутствии нарушения каркаса грудной клетки могут отмечаться признаки повреждения внутренних органов (скопление воздуха и/или крови в плевральной полости)

При множественных переломах ребер



Помощь при множественных переломах костей грудной клетки

- ✓ В месте повреждения наклеить полоски лейкопластыря



Первая помощь при травме груди

- Вызвать скорую медицинскую помощь
- Закрывать рану стерильной ватно-марлевой повязкой не закрепляя нижний край
- Если рана отсутствует – лейкопластырную повязку на болезненное место
- Уложить на повреждённый бок с возвышенной верхней частью туловища
- Не допускать переохлаждения пострадавшего
- Быть готовым к сердечно-легочной реанимации

Травма живота



ТРАВМА ЖИВОТА

Повреждения органов живота разделяются

- ✓ на закрытые
- ✓ открытые



При ДТП преобладают закрытые повреждения

Признаки закрытого повреждения живота

- ✓ Характеризуются целостностью кожных покровов
- ✓ Происходят от прямого удара в область живота
- ✓ Различают повреждения брюшной стенки и внутренних органов

Повреждение передней брюшной стенки

Признаки:

- ✓ ограниченная болезненность передней брюшной стенки
- ✓ умеренное напряжение мышц живота
- ✓ кровоизлияния и ссадины в месте удара



Повреждение полых органов (желудок, кишечник)

Сопровождается
выходом содержимого
органов в брюшную
полость, что вызывает
сильную «кинжальной»
боль в животе



Повреждение паренхиматозных органов

Сопровождается кровотечением в брюшную полость (разрывы печени, селезенки)

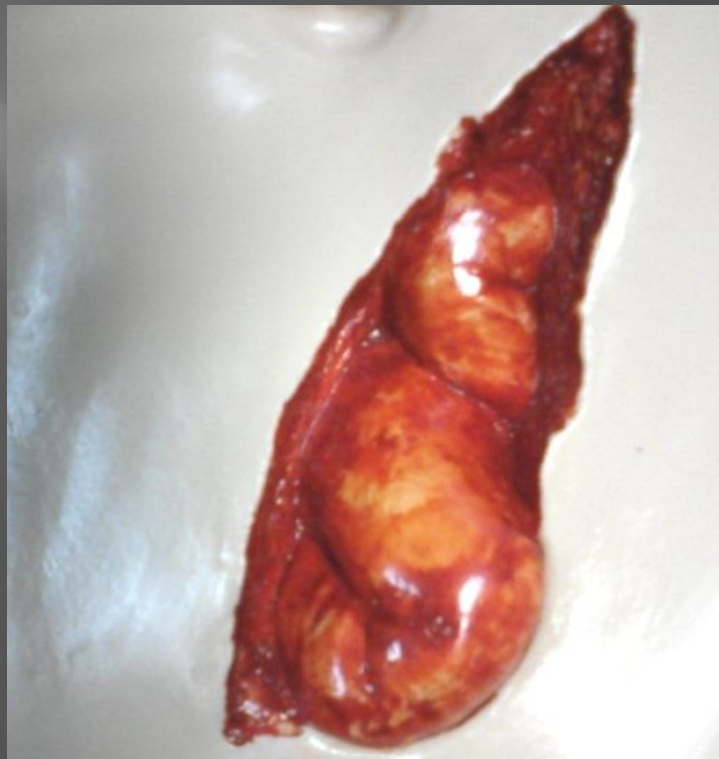
Признаки:

- ✓ Нарастающая бледность кожных покровов
- ✓ Влажные, холодные кожные покровы
- ✓ Частый пульс
- ✓ Частое дыхание
- ✓ Угнетение сознания



Признаки проникающего (открытого) повреждения живота

- ✓ Наличие раны в области живота
- ✓ Выпадение в рану органов живота,
- ✓ Истечение в рану кишечного содержимого
- ✓ В сочетании с признаками закрытого повреждения живота



Первая помощь

- ✓ **Придать функционально выгодное положение**

(уменьшающее внутригрудное и внутрибрюшное давление)

При отсутствии признаков шока допускается положение на боку



- ✓ **При выраженной бледности кожи**

поднять ноги на 30 - 40 см



- ✓ **При наличии раны**

наложить поддерживающую повязку



- ✓ **При закрытом повреждении**

приложить холод на область живота

ЗАПРЕЩАЕТСЯ



зафиксировать инородное тело





КОНЕЦ.

ЦПП г. Вологда – 2013.