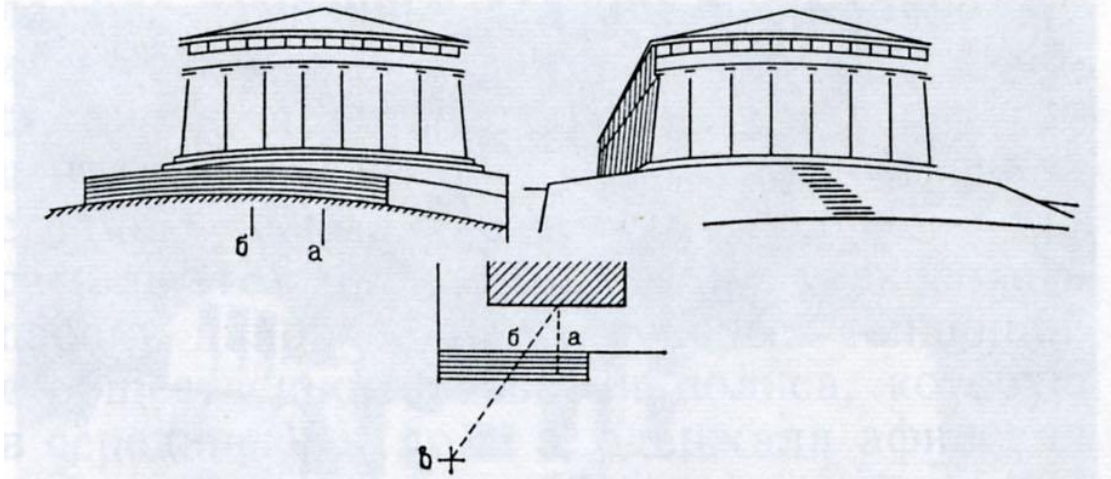


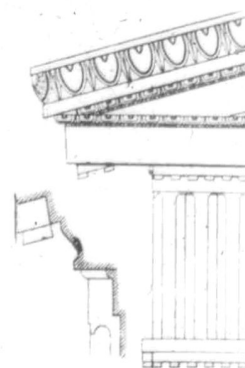
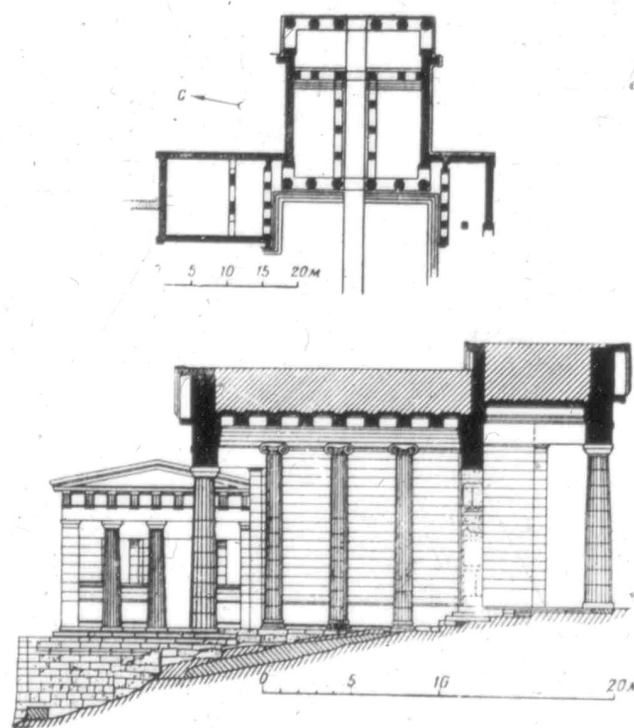


# Курватыры

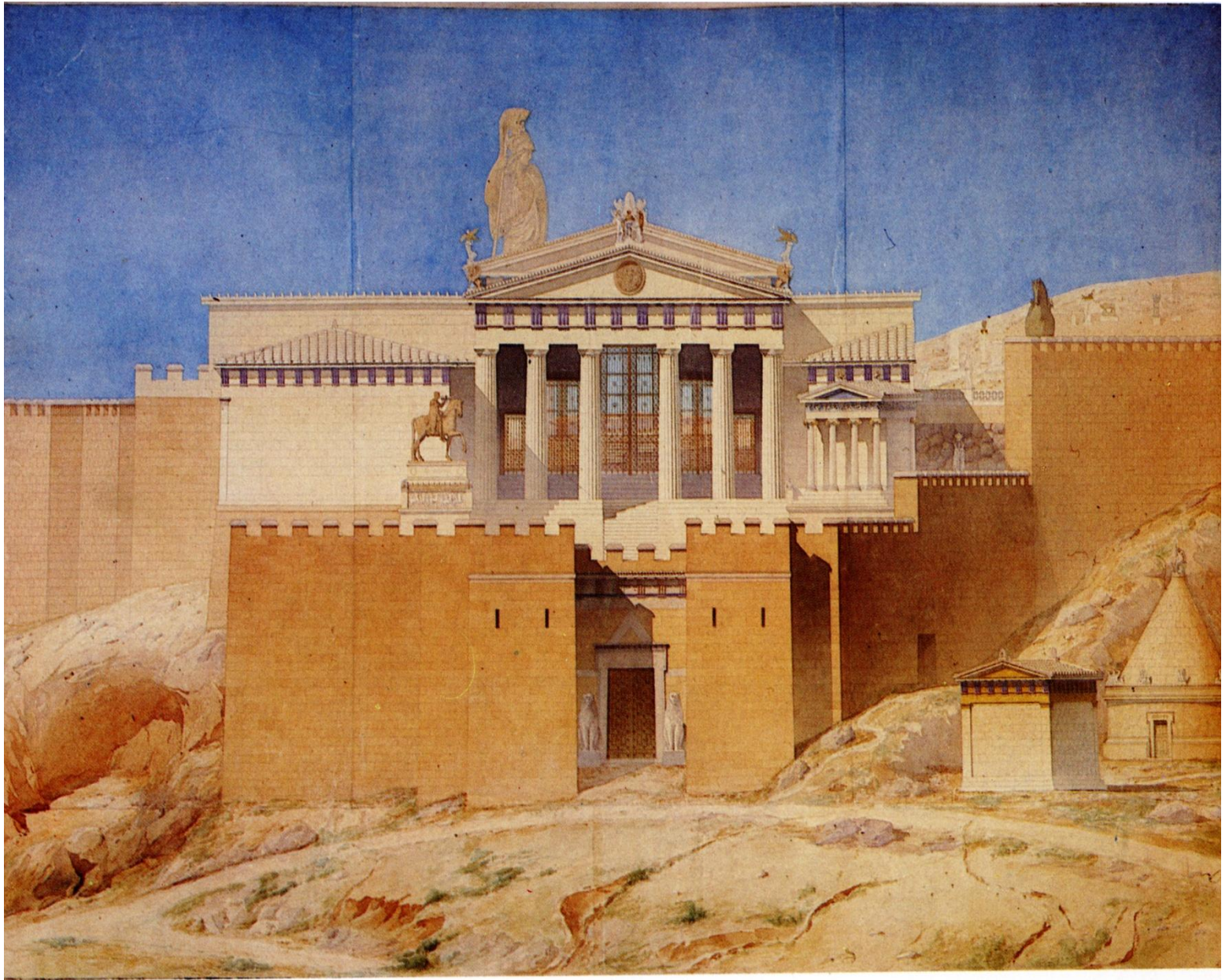


# Пропилеи Афинского акрополя

Архитектор Мнесикл. 437- 432 г. до н.э.















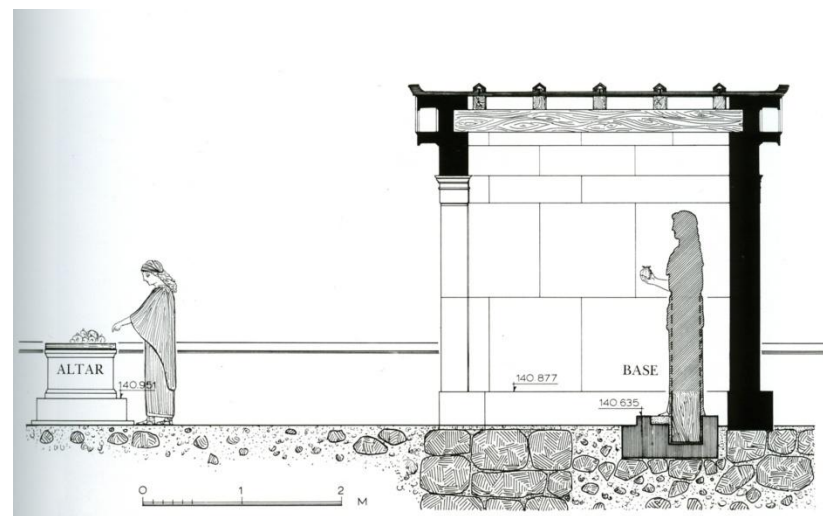


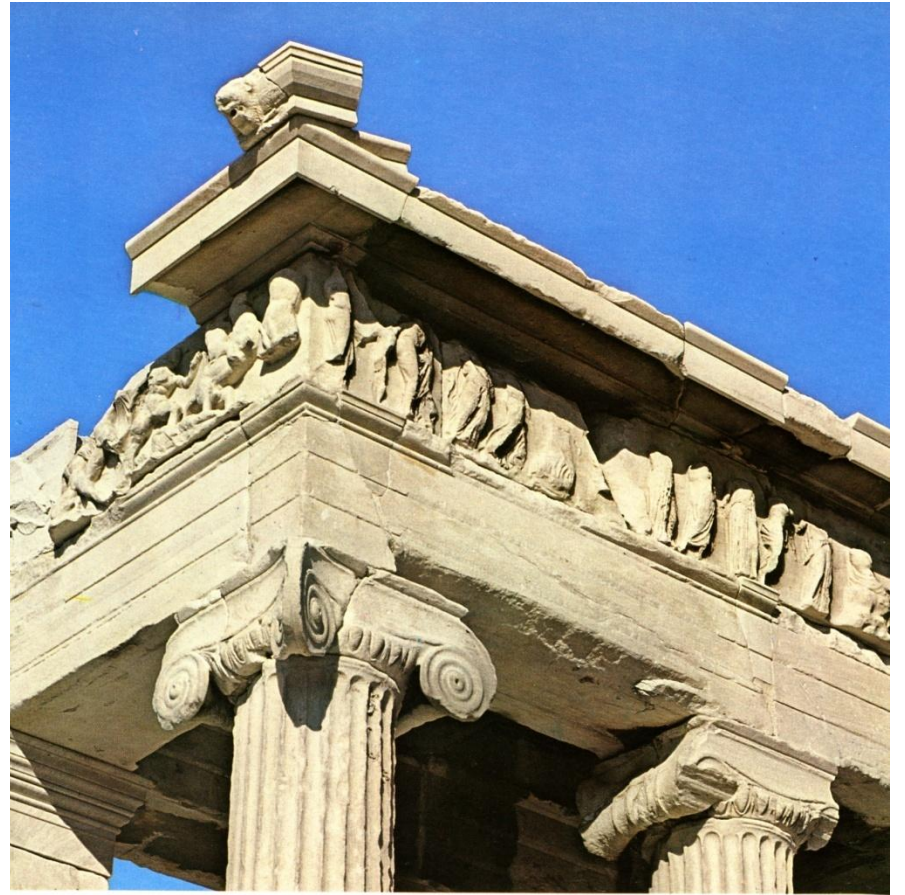






# Храм Ники Аптерос. 449-421 гг.







# Парфенон. Архитекторы Иктин и Калликрат. 447-438 гг.



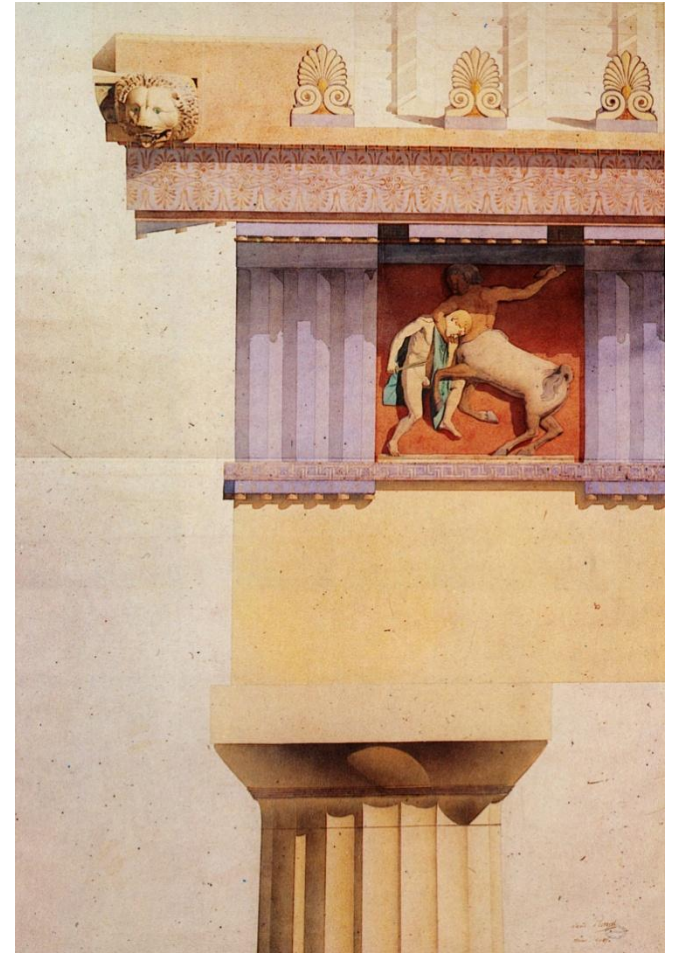












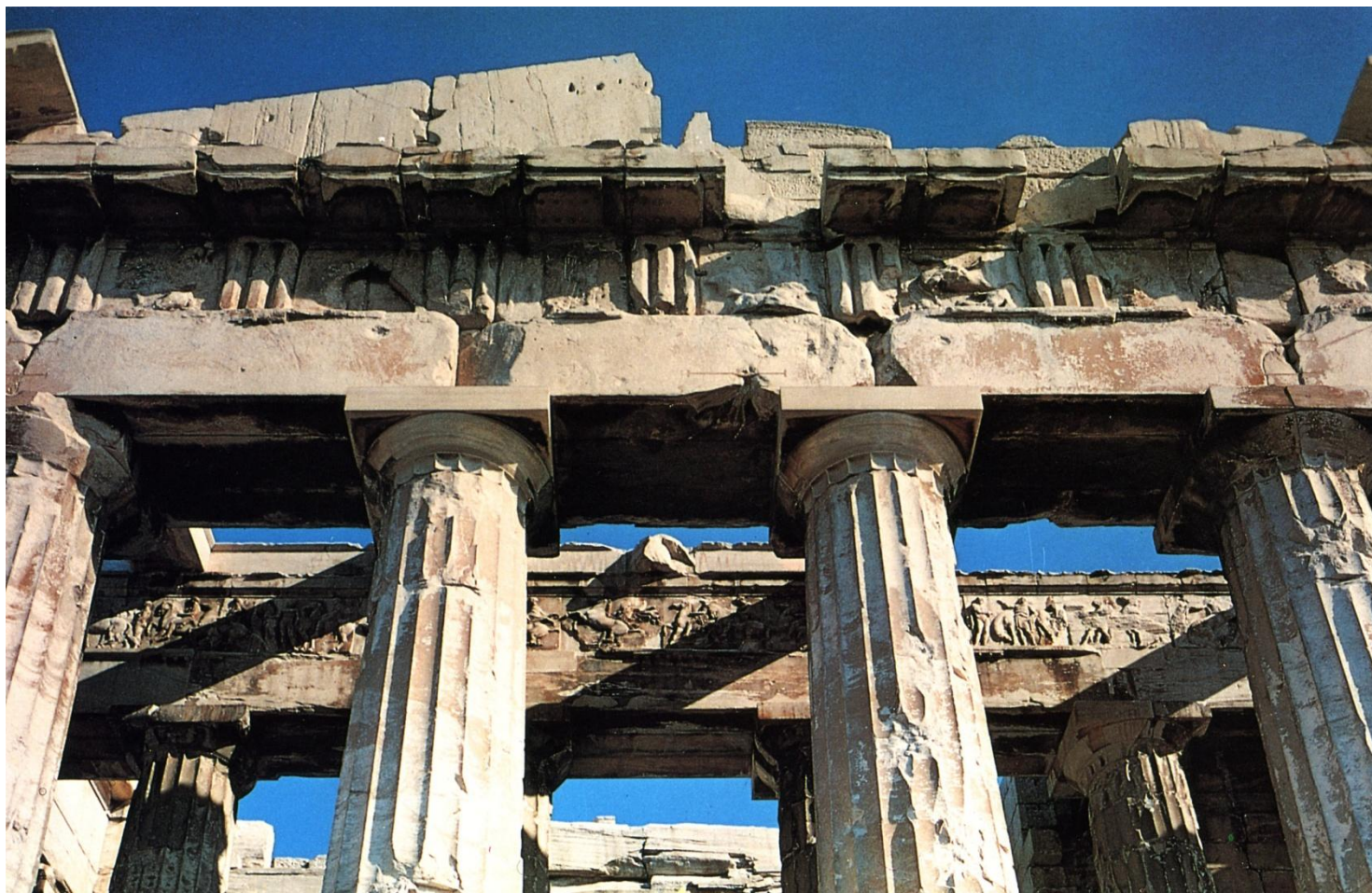




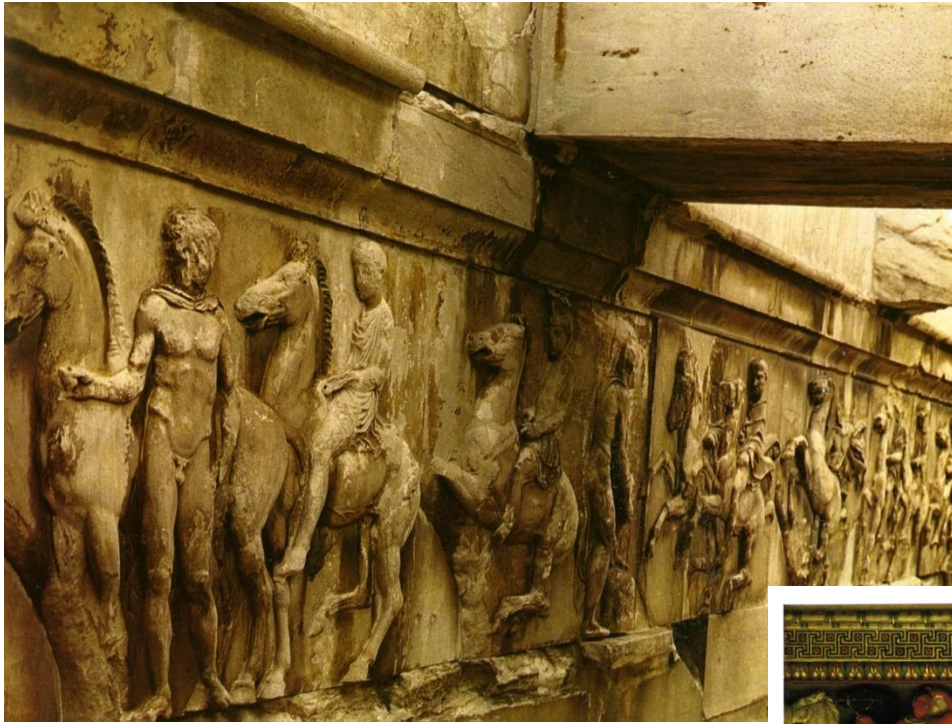




# Зофорный Панафинейский фриз







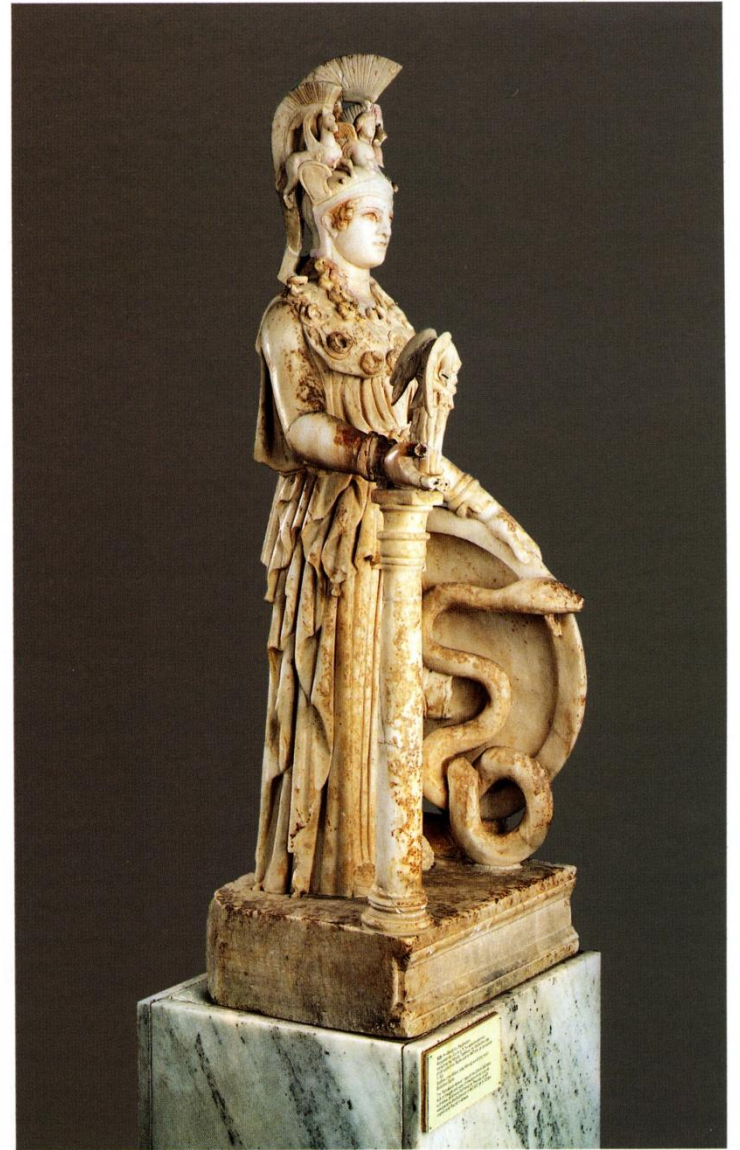














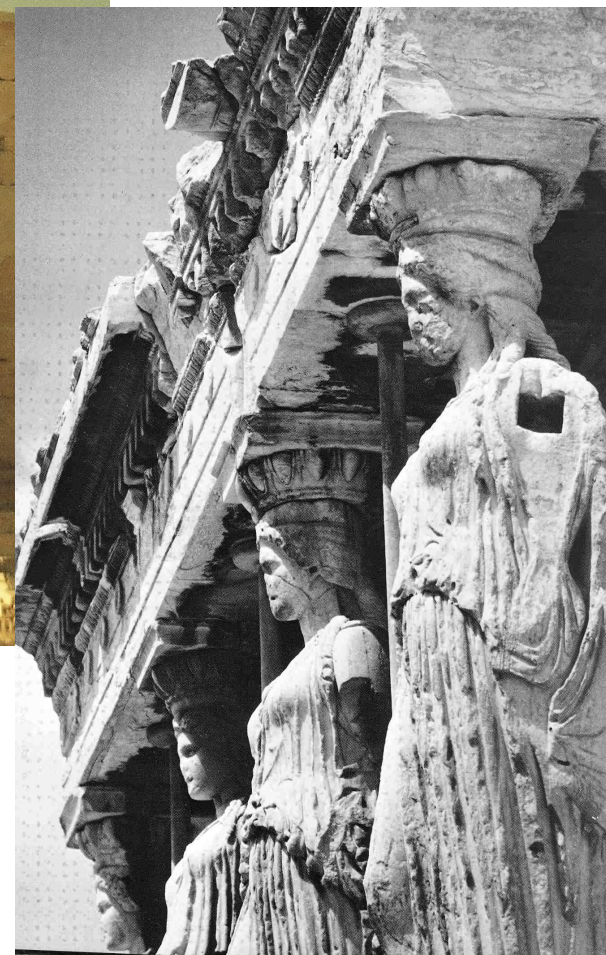




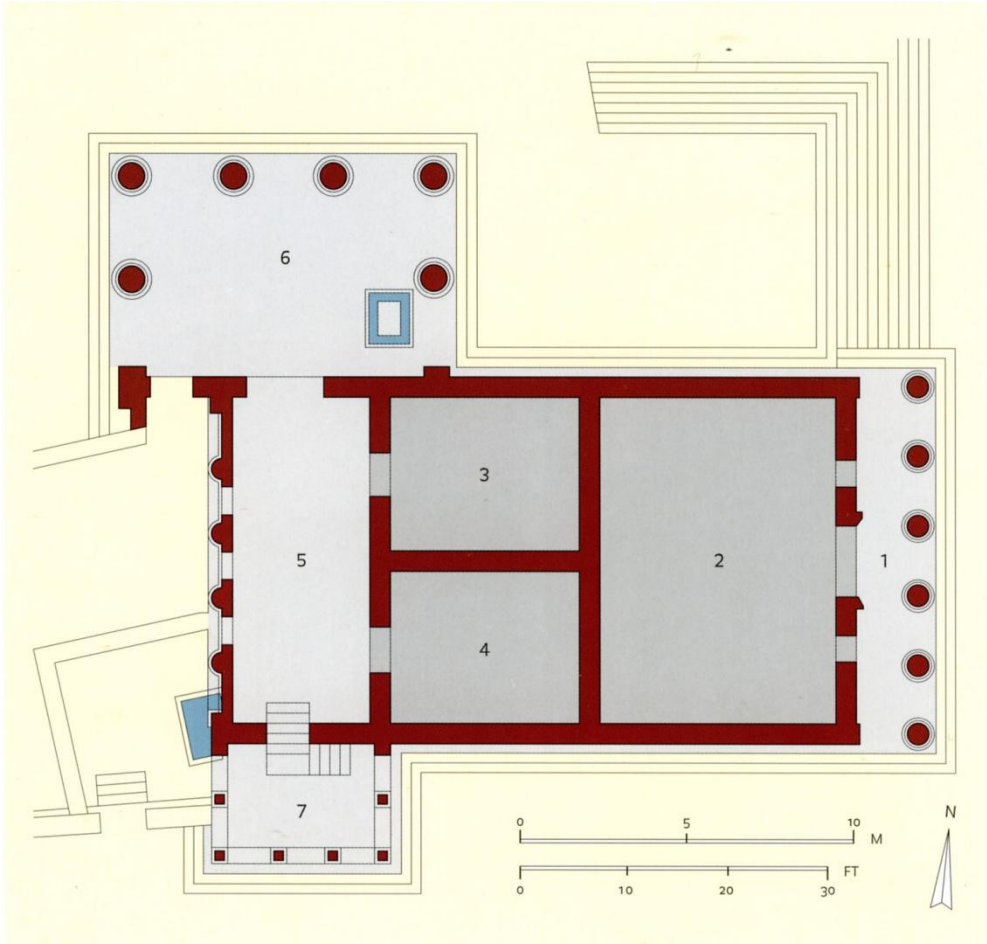




# Эрехтейон. Филокл. 421-407 гг. до н.э.



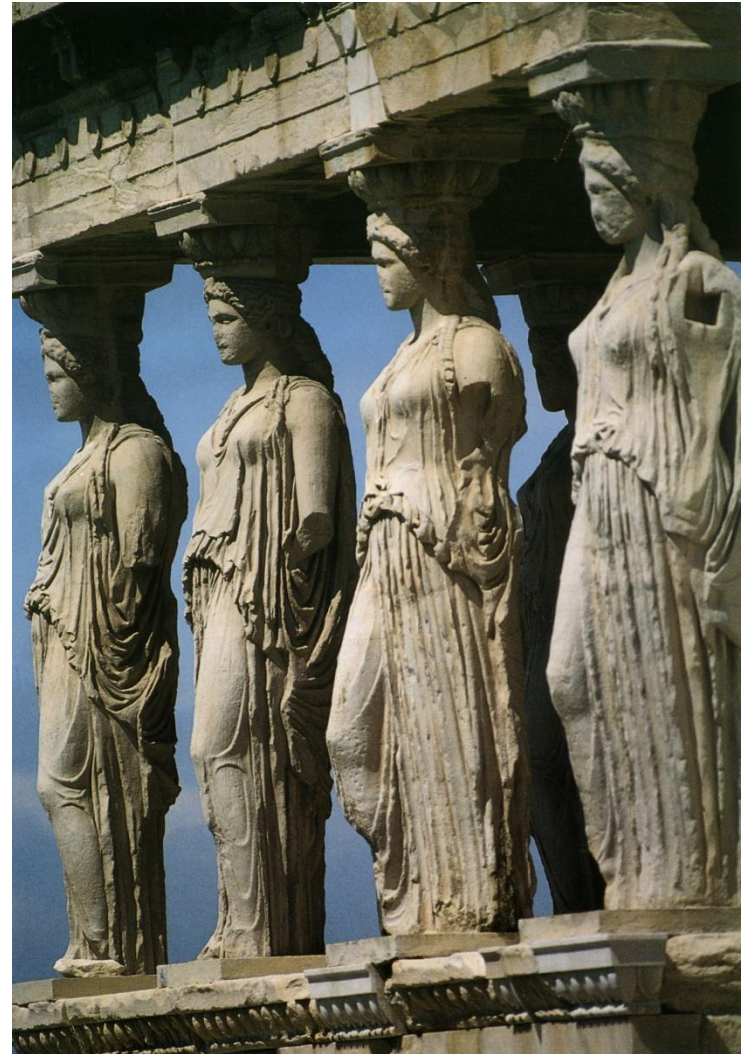
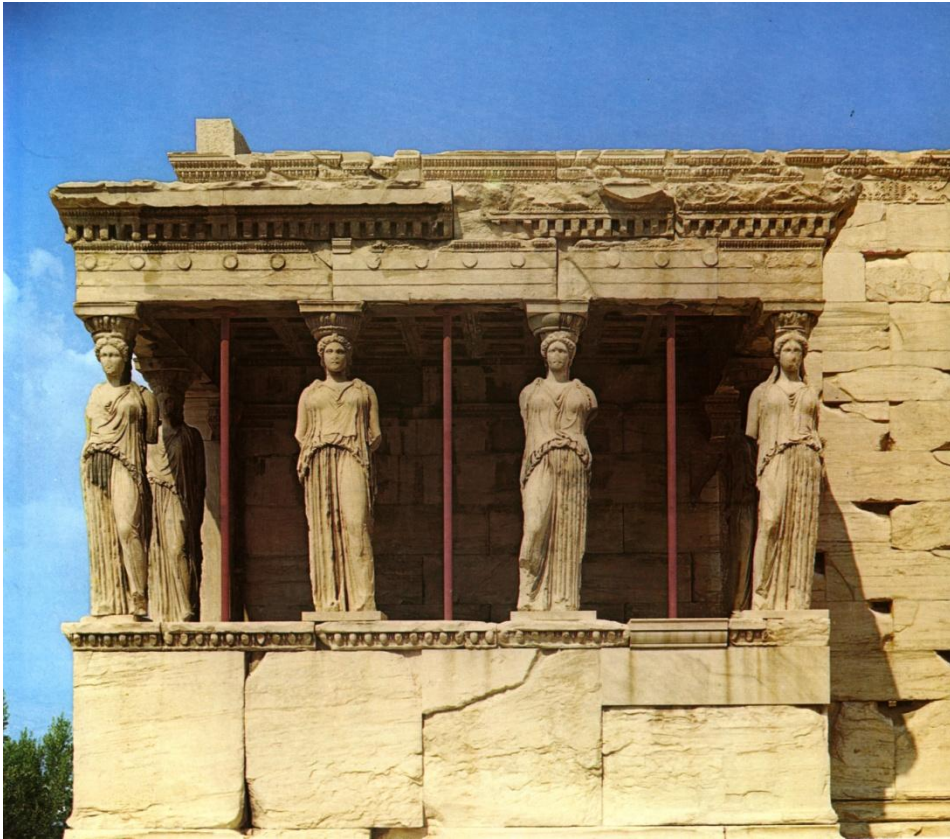






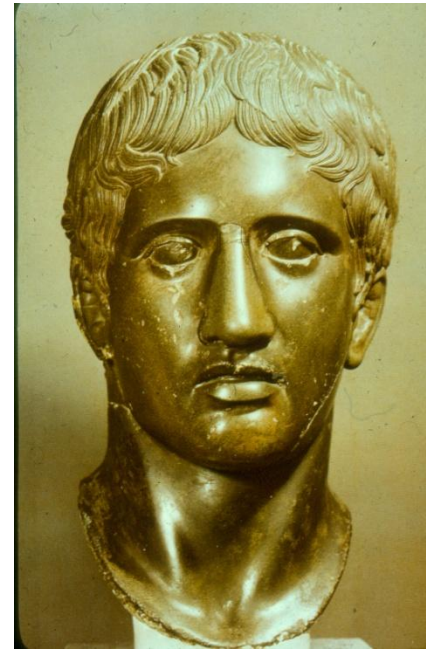
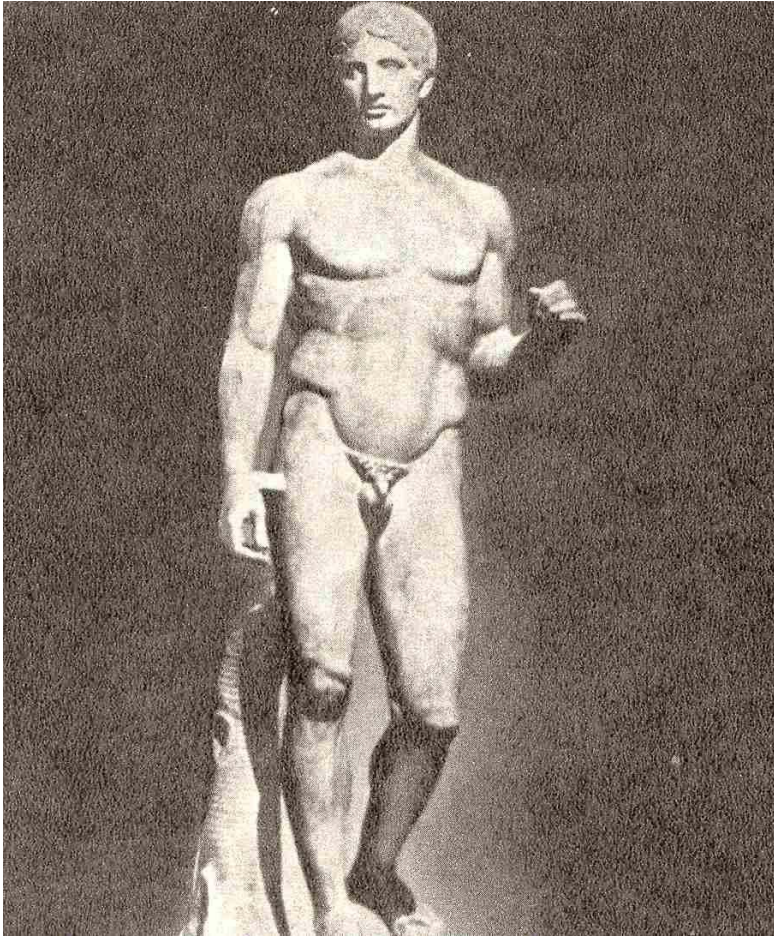






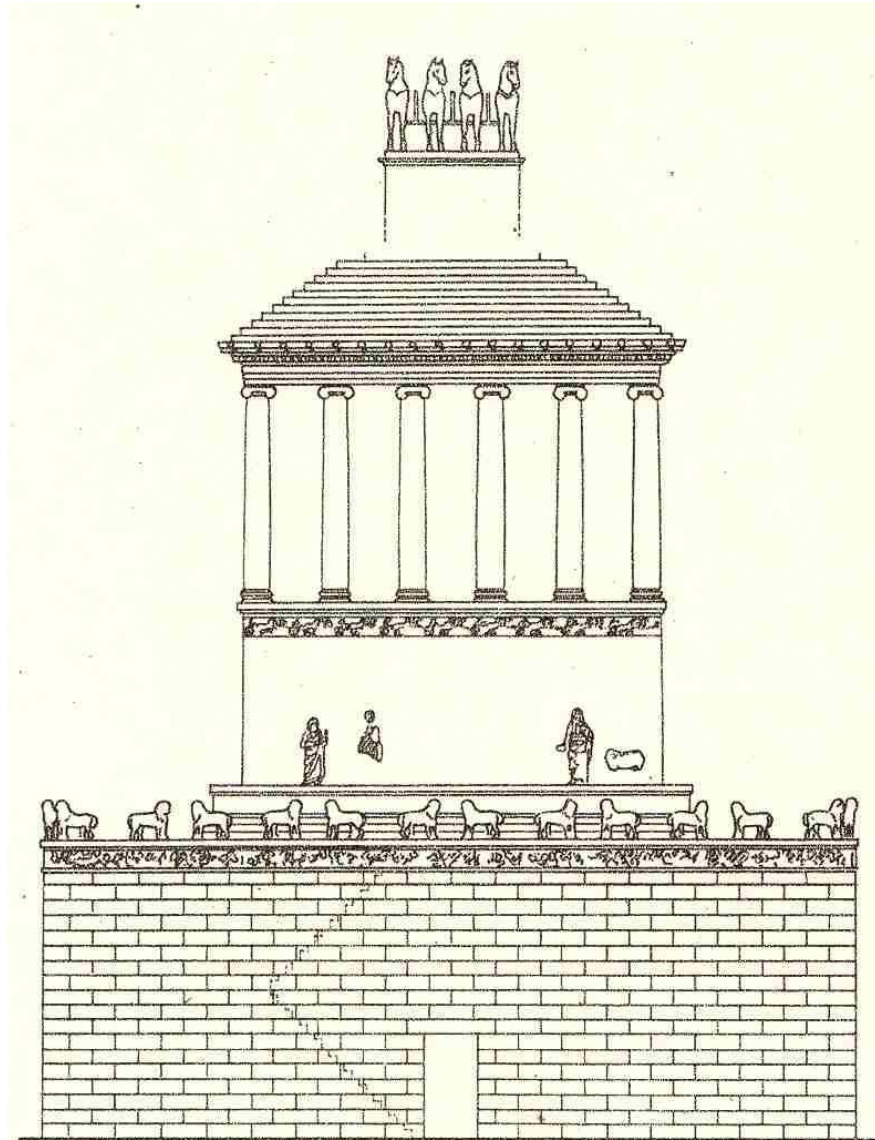


# Поликлет «Дорифор» (копьеносец)



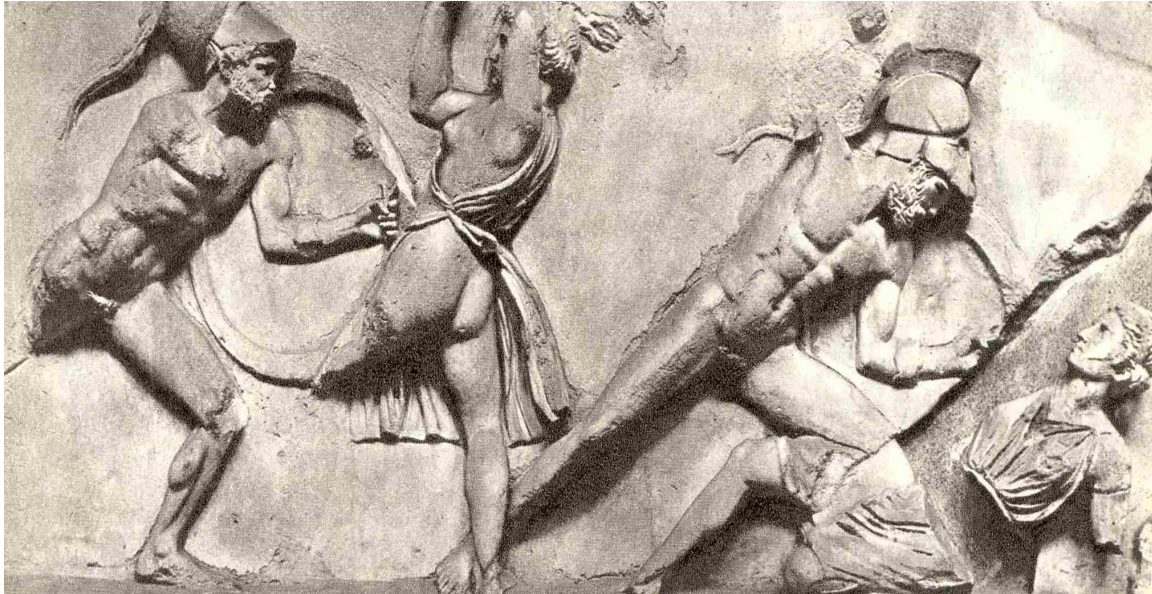


# Галикарнасский мавзолей





# Скопас «Амазономахия»





«Менада»





Пракситель «Гермес с  
младенцем Дионисом»;  
Кефисодот «Эйрена с  
Плутосом»

