



Техника безопасности на уроках технологии






**Инструктаж – как свод
законов:
Руководствуйся и знай,
И в работе неуклонно
Пункт за пунктом выполняй!**





Инструкция по технике безопасности в кабинете технологии

- **Входить в кабинет только с разрешения учителя.**
 - **Каждый учащийся должен работать только за своим рабочим местом, менять рабочее место можно только с разрешения учителя.**
 - **Убрать волосы под косынку.**
- 

- 
- **Начинать работу можно только с разрешения учителя.**
 - **Нельзя отвлекать работающих одноклассников.**
 - **После окончания работы необходимо сложить все инструменты в отведенное для этого место и убрать свое рабочее место.**
- 

- **При получении травмы учащийся должен немедленно обратиться к учителю.**



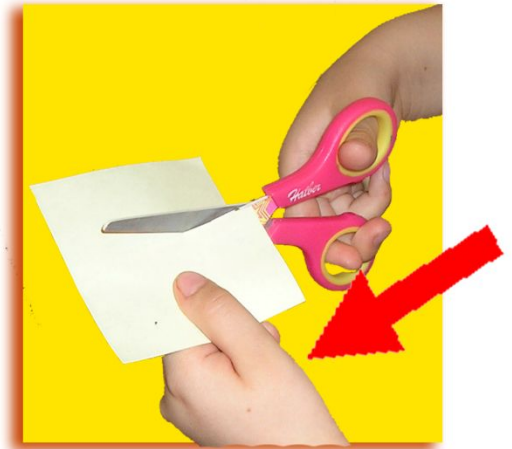
Техника безопасности при работе с ножницами



Не держи ножницы
концами вверх.



Не оставляй ножницы
в открытом виде.



При работе следи
за пальцами левой руки.



Клади ножницы на стол так,
чтобы они не свешивались
за край стола.



Передавай ножницы
в закрытом виде кольцами
в сторону товарища.



Не режь ножницами на ходу,
не подходи к товарищу
во время резания.

Правила безопасной работы со швейной иглой

1. Храни иглу всегда в игольнице.

2. Не оставляй иглу на рабочем месте без нитки.

3. Передавай иглу только в игольнице и с ниткой.

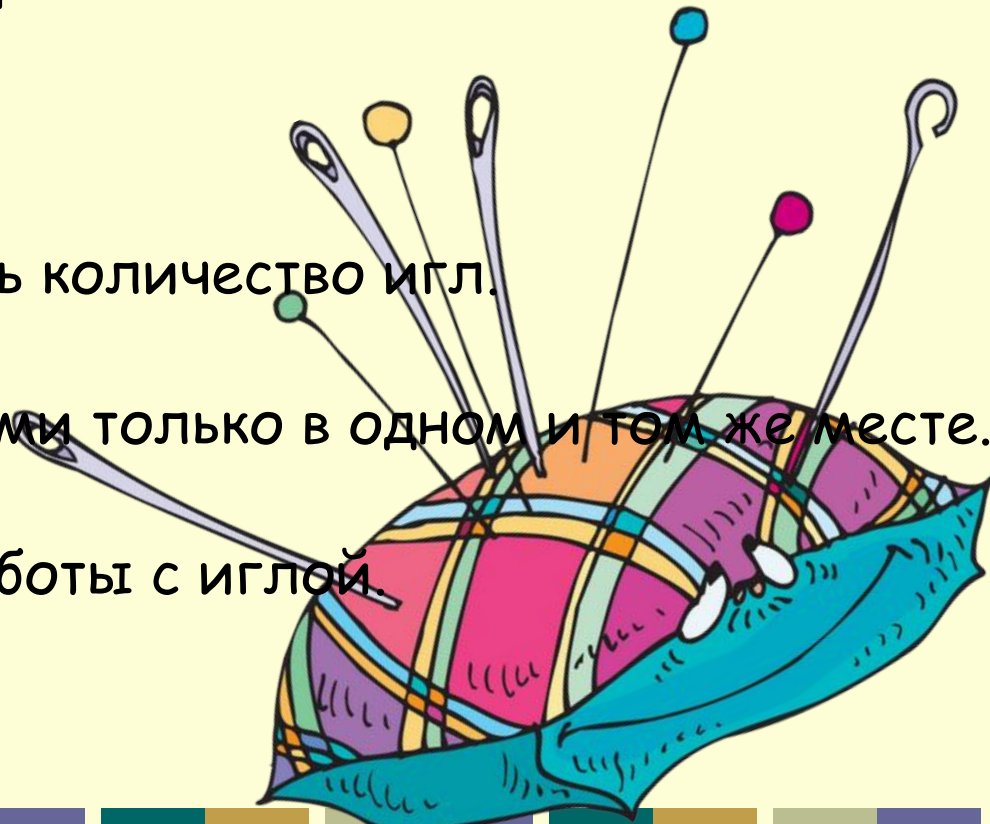
4. Не бери иглу в рот и не играй с иглой.

5. Не втыкай иглу в одежду.

6. До и после работы проверь количество игл.

7. Храни игольницу с иголками только в одном и том же месте.

8. Не отвлекайся во время работы с иглой.

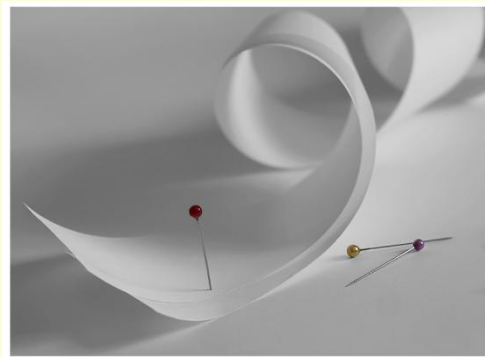


Инструкция по технике безопасности при работе с тканью.

- **Храните иголки и булавки в определенном месте (подушечке, специальной коробке и пр.), не оставляйте их на рабочем месте.**
- **Не пользуйтесь при работе ржавыми иголками и булавками, ни в коем случае не берите иголки и булавки в рот.**



- Шейте только с наперстком.
- Выкройки к ткани прикрепляйте острыми концами булавок в направлении от себя.
- Не наклоняйтесь близко к движущимся частям швейной машины.




- **Не держите пальцы рук около лапки швейной машины во избежание прокола их иглой.**
- **Перед стачиванием изделия на швейной машине убедитесь в отсутствии булавок или иголок на линии шва.**
- **Не откусывайте нитки зубами, а отрезайте их ножницами.**



Инструкция по технике безопасности при работе с электрическим утюгом.

- Не оставляйте включенный утюг в сеть без присмотра.**
- Включайте и выключайте утюг сухими руками.**
- Ставьте утюг на термоизоляционную подставку.**



- 
- **Следите за нормальной работой утюга, о всех неисправностях сообщайте учителю.**
 - **Следите за тем, чтобы подошва утюга не касалась шнура.**
 - **Отключайте утюг только за вилку.**
- 