

The monument to Yermak

The monument to Yermak was erected in 1836 on a high hill, in the view of the Tobolsk Kremlin. The monument is 16 meters, it resembles an obelisk.

On July 10, 1891, Tsarevich Nikolai Alexandrovich, the future last Russian Emperor Nikolai II, visited the garden of Yermak. According to his recommendations around the monument they placed cannons, interconnected by chains.

Памятник Ермаку был установлен в 1836 году на высоком холме, с видом на Тобольский кремль.

Памятник 16 метров, он напоминает обелиск.

10 июля 1891 г. сад Ермака посетил цесаревич Николай Александрович — будущий последний российский император Николай II. По его рекомендации вокруг памятника Ермаку разместили пушки, соединённые между собой цепями.



Not far from the monument to Yermak, a memorial was installed on the mass grave to the victims of the kulak-Social Revolutionary revolt of 1921

Недалеко от памятника Ермаку была установлена мемориальная плита на братской могиле жертвам кулацко-эсеровского мятежа 1921 года.

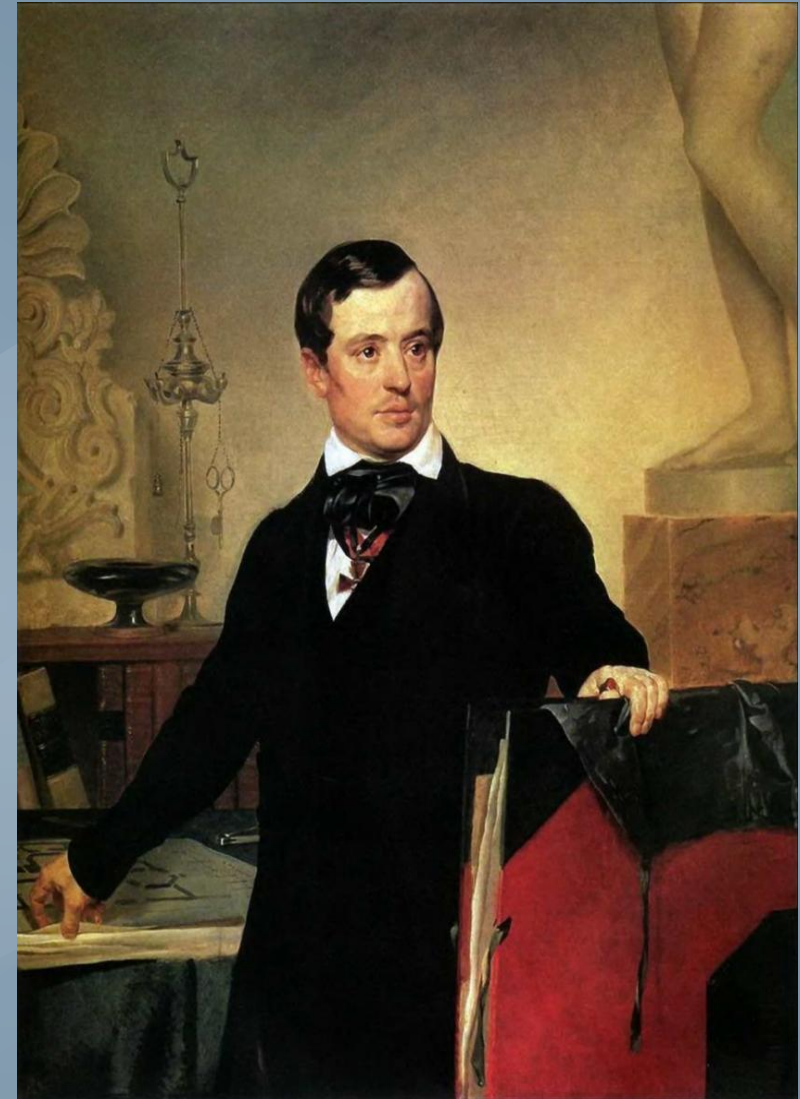


The project of the monument was designed in St. Petersburg by A. Bryullov.

Bryullov Alexander Pavlovich was an architect. In 1809 he entered the Academy of Arts.
K. P. Bryullov's brother.

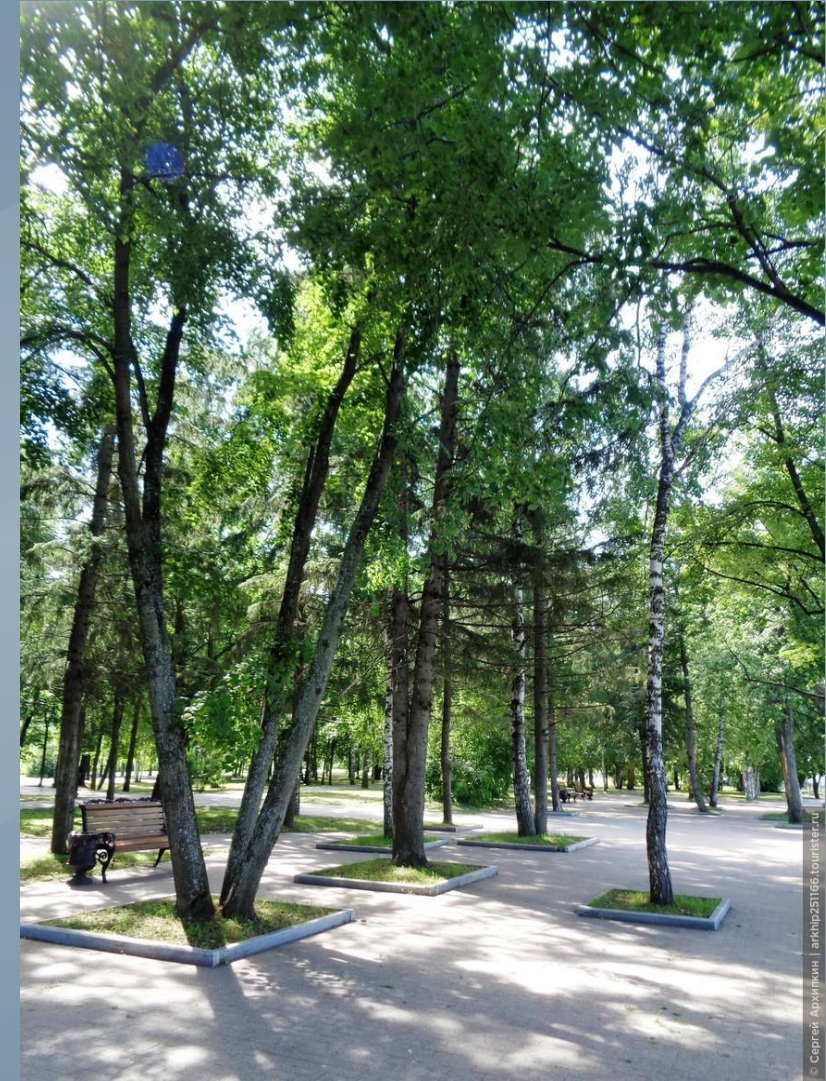
Проект памятника был разработан в Санкт-Петербурге А. Брюлловым.

Брюллов Александр Павлович - архитектор. В 1809 году он поступил в Академию художеств.
Брат К. П. Брюллова, художника.



There is a cedar garden-park, called Ermak garden. On its territory you can find various trees growing in Siberia.

Существует кедровый сад-парк, который называется Ермак сад. На его территории можно найти различные деревья, растущие в Сибири.

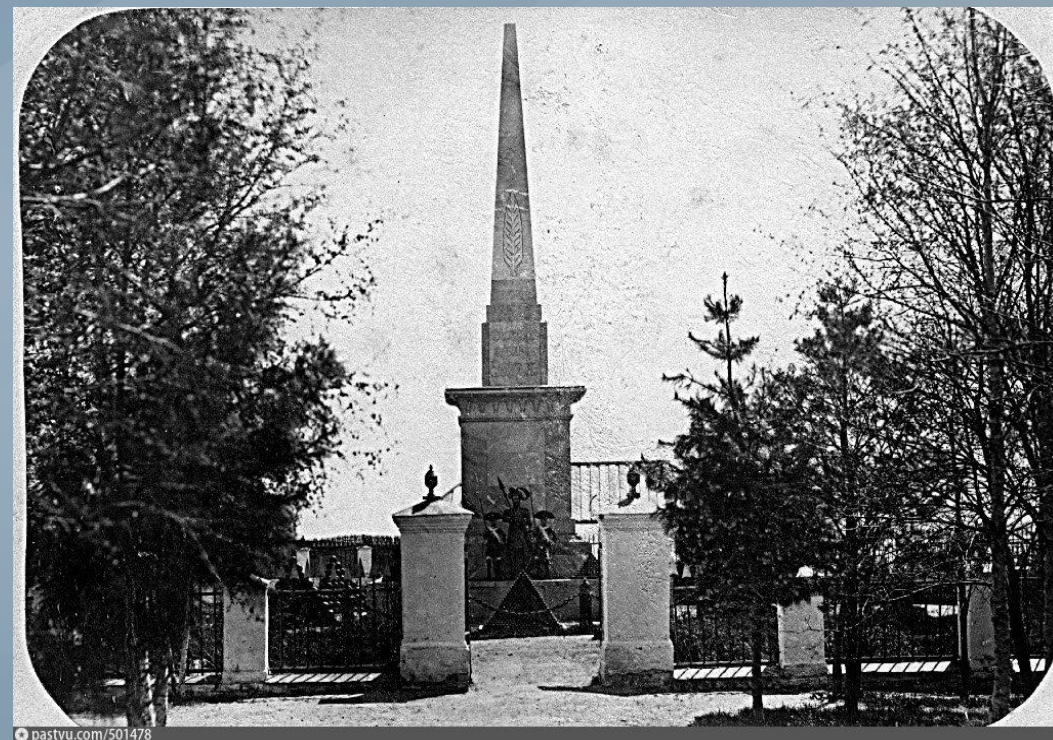


They say that many years ago there was a green house where they grew pine-apples.

In 50-60s of the 20th century Ermak garden was a very popular place for public. Citizens went to the summer cinema theater and the dancing place.

Говорят, что много лет назад здесь была теплица, где выращивали ананасы .

В 50-60-х годах 20-го века сад Ермак был очень популярным местом для публики. Горожане ходили в летний кинотеатр и на танцплощадку.



Interesting Facts:

1. Initially, they wanted to erect a monument on Panin's Hill, but then they decided that the best place for it was on the Chukman Cape.

2. It took several pairs of horses to deliver the monument to Tobolsk, since after assembly the total weight of the monument was 187 tons and its height was 17 meters.

3. It took engineer Birkin a year to assemble the monument.

1. Первоначально памятник хотели установить на Панином бугре, но затем посчитали, что лучшее место для него на Чукманском мысу.

2. Чтобы доставить в Tobolsk памятник потребовалось несколько пар лошадей, так как после сборки общий вес памятника составил 187 тонн, а высота 17 метров.

3. Для того, чтобы собрать памятник инженеру Биркину потребовался целый год.

