

Тестирование «Орган слуха, равновесия»

1. К органу слуха не относится

- а) наружное ухо
- б) среднее ухо
- в) улитка
- г) полукружный канал



2. У человека в среднем ухе находится (-ются)

- а) жидкость
- б) слуховые рецепторы
- в) ушная сера
- г) слуховые косточки



3. Что соединяет полость среднего уха с носоглоткой?

а) гортань

б) наружный слуховой проход

в) слуховая (евстахиева труба)

г) улитка

4. У человека внутреннее ухо расположено в

а) височной кости

б) слуховой (евстахиевой) трубе

в) улитке

г) головном мозге

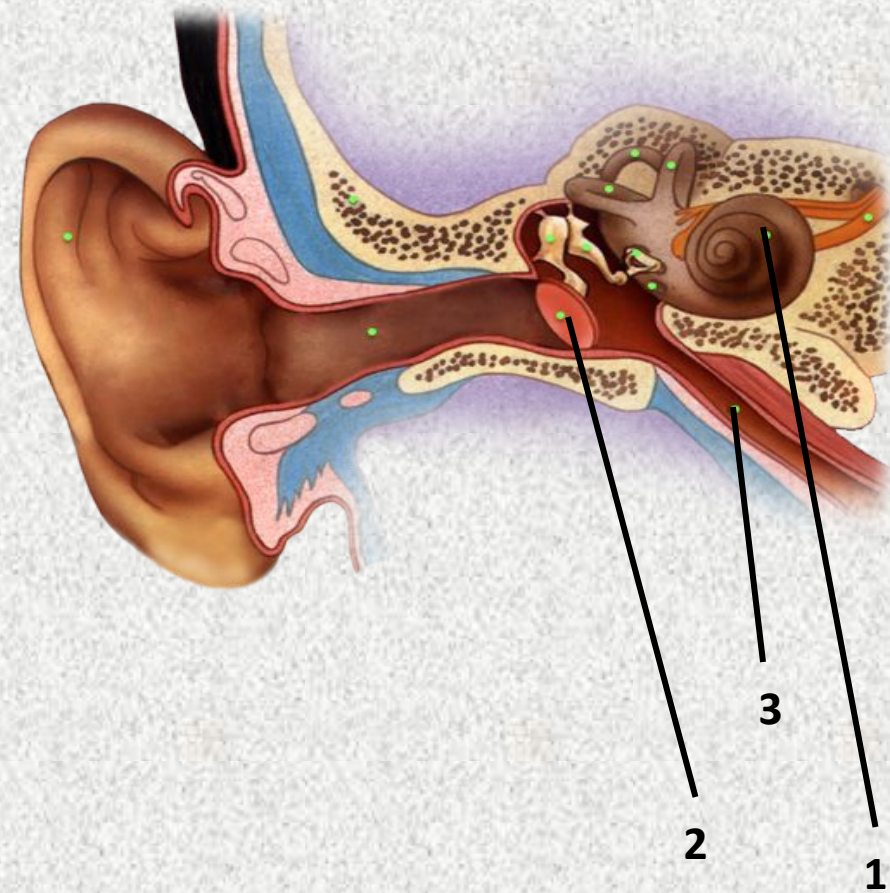
5. На рисунке цифрами 1,2,3 соответственно обозначены:

а) улитка, барабанная перепонка, слуховая (евстахиева труба)

б) наковальня, улитка, барабанная перепонка

в) улитка, стремечко, слуховая (евстахиева труба)

г) улитка, молоточек, наружный слуховой проход



6. Распознавание звуков осуществляется

а) слуховых рецепторах

б) волокнах слухового нерва

в) слуховой зоне коры больших полушарий

г) улитке

7. Выберите три верных утверждения

- а) вестибулярные рецепторы – это чувствительные волосковые клетки
- б) вестибулярный аппарат состоит из двух полукружных каналов и пяти мешочков
- в) полукружные каналы расположены в трех взаимно перпендикулярных плоскостях
- г) мешочки и полукружные каналы вестибулярного аппарата заполнены жидкостью
- д) вестибулярный аппарат расположен в среднем ухе
- е) вестибулярные рецепторы расположены в слуховом проходе

8. Укажите соответствие

Признак

- а) рецепторы находятся на сетчатке
- б) раздражение воспринимают палочки и колбочки
- в) раздражение воспринимают волосковые клетки
- г) рецепторы находятся в улитке
- д) центральный отдел находится в височной зоне коры больших полушарий головного мозга
- е) центральный отдел находится в затылочной зоне коры больших полушарий головного мозга

Анализатор

1) зрительный

2) слуховой

а	б	в	г	д	е
1	1	2	2	2	1

9. Наружное ухо человека состоит из

◆ ушной раковины и наружного слухового прохода

б) ушной раковины и слуховой (евстахиевой трубы)

в) наружного слухового прохода

г) ушной раковины, наружного слухового прохода, слуховых косточек

10. Барабанная перепонка находится

- А) на границе между средним и внутренним ухом
- Б) между наковальной и стремечком
- В) между улиткой и вестибулярным аппаратом
- Г) на границе между внутренним и средним ухом

11. В среднем ухе колебания барабанной перепонки передаются на наковальню, а затем

а) в ушную раковину

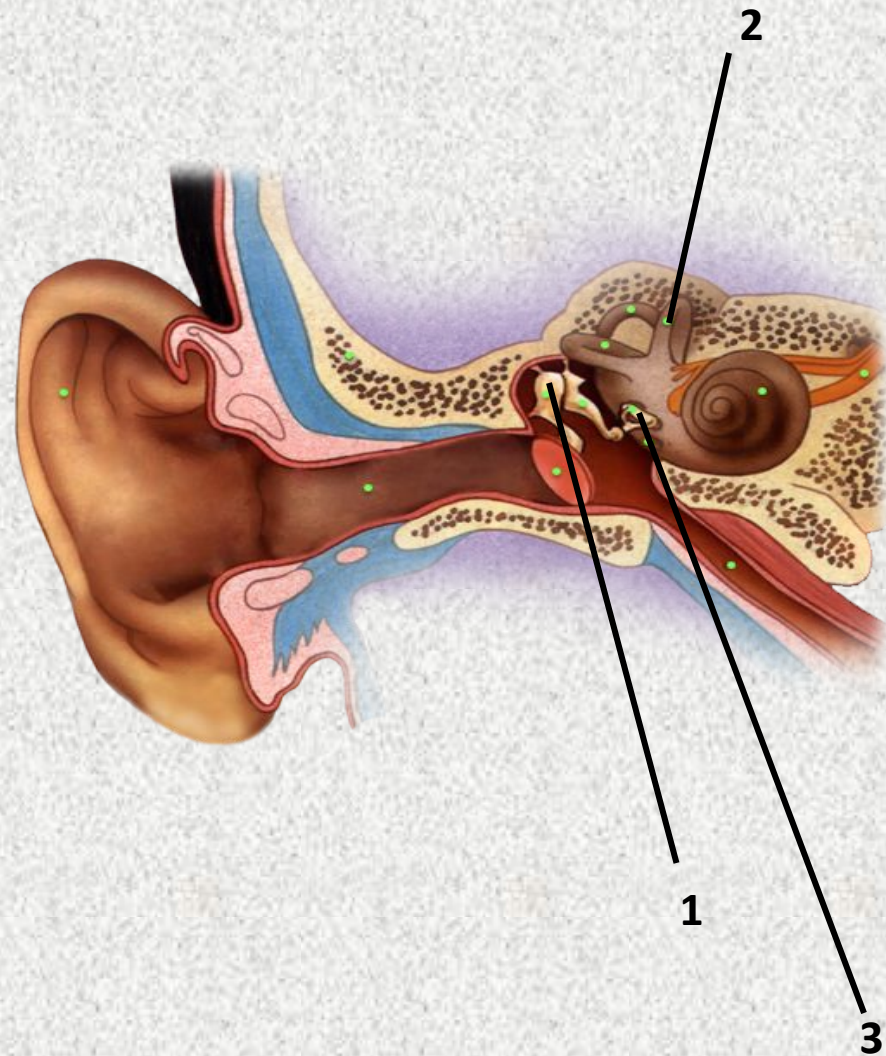
б) в слуховую зону

◆ на стремечко

г) в слуховую (евстахиеву) трубу

12. На рисунке цифрами 1,2,3 соответственно обозначены:

- а) наковальня, молоточек, улитка
- б) молоточек, полукружные каналы, стремечко
- в) наковальня, стремечко, барабанная перепонка
- г) стремечко, наковальня, слуховой нерв



13. У человека вход в слуховую трубу
открывается

- а) при сильных звуках
- б) во время глотания
- в) во время сокращения ушных мышц
- г) при колебании барабанной перепонки

14. Ушная сера служит для

- а) защиты от слишком громких звуков
- б) защиты от микробов
- в) усиления звуковой волны
- г) осуществления работы слуховых косточек

15. Выберите три верных утверждения

- ◆ орган равновесия состоит из двух мешочков и трех полукружных каналов
- б) улитка – орган равновесия
- в) полукружные каналы заполнены серой
- ◆ вестибулярный аппарат контролирует положение нашего тела в пространстве
- ◆ полукружные каналы заполнены студенистой жидкостью
- е) мешочки вестибулярного аппарата заполнены воздухом

16. Укажите правильную последовательность восприятия звука.

- А) колебание перепонки овального окна
- Б) раздражение слуховых рецепторов
- В) возникновение нервного импульса в слуховых рецепторах
- Г) колебание жидкости в улитке
- Д) передача нервного импульса по слуховому нерву в височные доли коры больших полушарий головного мозга

Ответ: **А, Г, Б, В, Д**