

БОУ ОО СПО «Орловский техникум сферы услуг»

*Курсовая работа по теме :*

*«Организационная характеристика исследуемого  
розничного торгового предприятия на примере  
магазина  
«Магнит»»*

*Подготовила студентка  
группы 1.12 Анисина Т.А.*

**Актуальность данной темы курсовой работы**

обусловлена тем , что организационная деятельность розничного торгового предприятия является одним из наиболее важных элементов системы взаимодействия предприятия и потребителя как субъектов экономических отношений .

**Предметом исследования курсовой работы** является ЗАО «Тандер» магазина «Магнит» .

**Целью курсовой работы** является изучение организационной характеристики исследуемого розничного торгового предприятия на примере магазина «Магнит» .

# Задачи курсовой работы

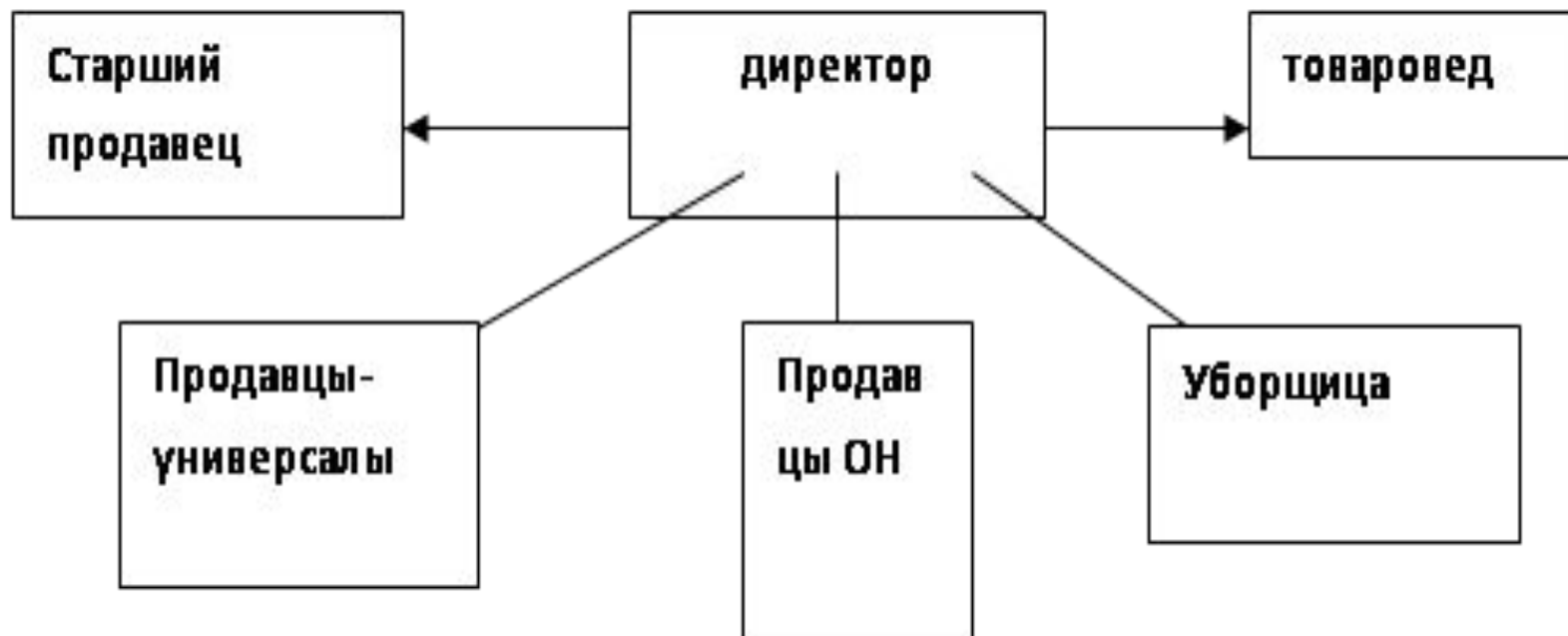
- - охарактеризовать розничное торговое предприятие;
- -изучить структуру управления магазина «Магнит»;
- -рассмотреть организацию в оборудовании рабочих мест в магазине;
- - проанализировать состояние технического оснащения и эффективность использования торгового оборудования в магазине;
- -изучить факторы формирования торгового ассортимента;
- -определить вид ассортимента магазина «Магнит»;
- - изучить планирование управлением ассортиментом в магазине «Магнит»;
- -охарактеризовать торгово-технический процесс магазина «Магнит»;
- -рассмотреть организацию и технологию операций по поступлению, приёму, хранению подготовке товаров к продаже;
- -рассмотреть размещение и выкладку товаров в торговом зале;
- -проанализировать торгово-технический процесс на розничном торговом предприятии

**Магазин «Магнит» ждет своих покупателей по адресу:**  
**ул. Гагарина, д. 15,**  
**с 09.00 до 20.00**  
**без перерыва и выходных**



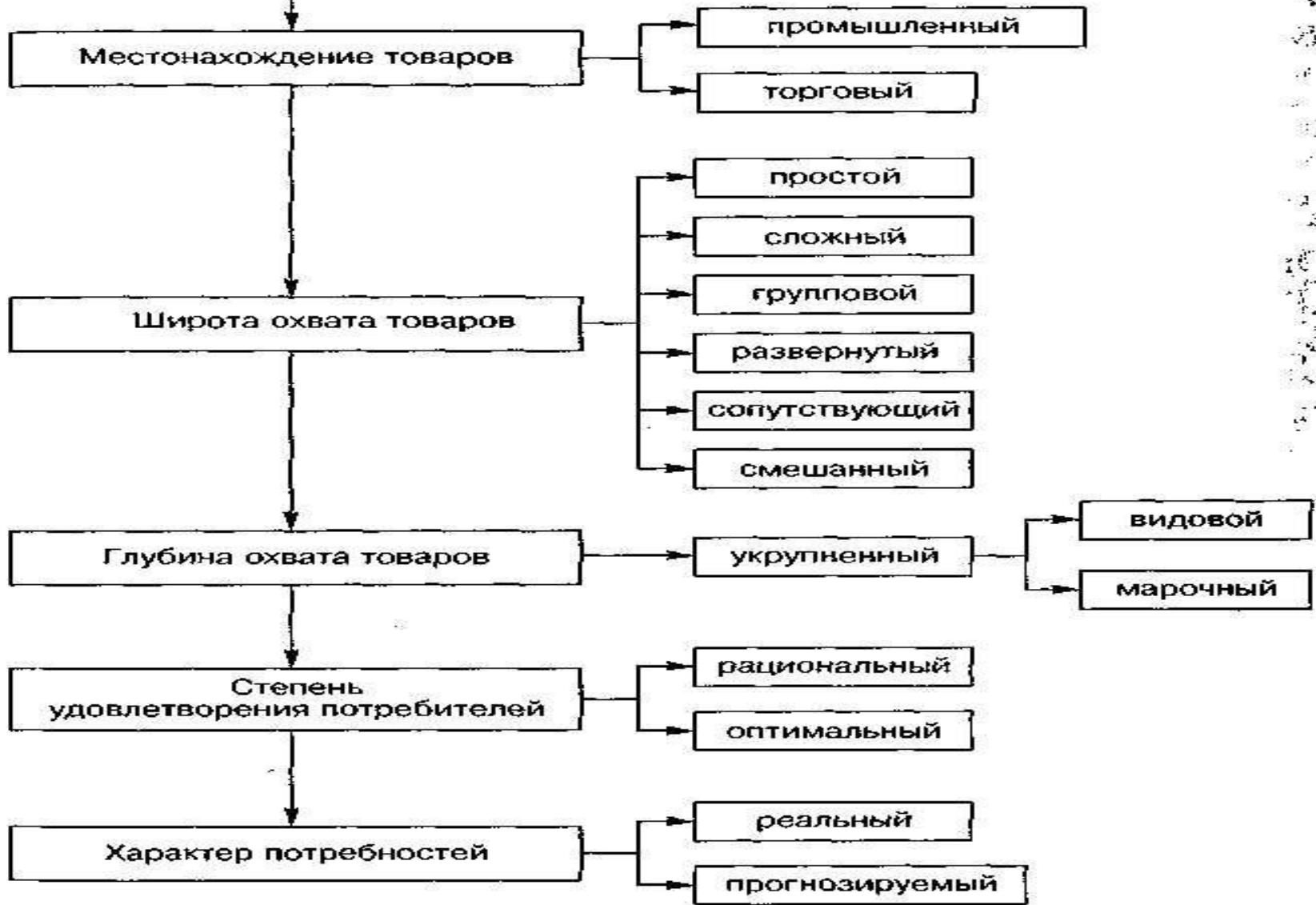
# РАСЧЁТ УСТАНОВОЧНОЙ ПЛОЩАДИ МАГАЗИНА

**В магазине «Магнит» используется линейная структура управления. Для этой структуры характерно сосредоточение всех функций управления в руках директора. Персонал делится на примерно равные части. Работники выполняют примерно одинаковые действия.**



- *Торговое оборудование магазина «Магнит» делится на следующие виды: торговое технологическое оборудование(торговая мебель), холодильное оборудование, контрольно-кассовое оборудование, оборудование для фасовки упаковки.*

Классификационные признаки ассортимента товаров

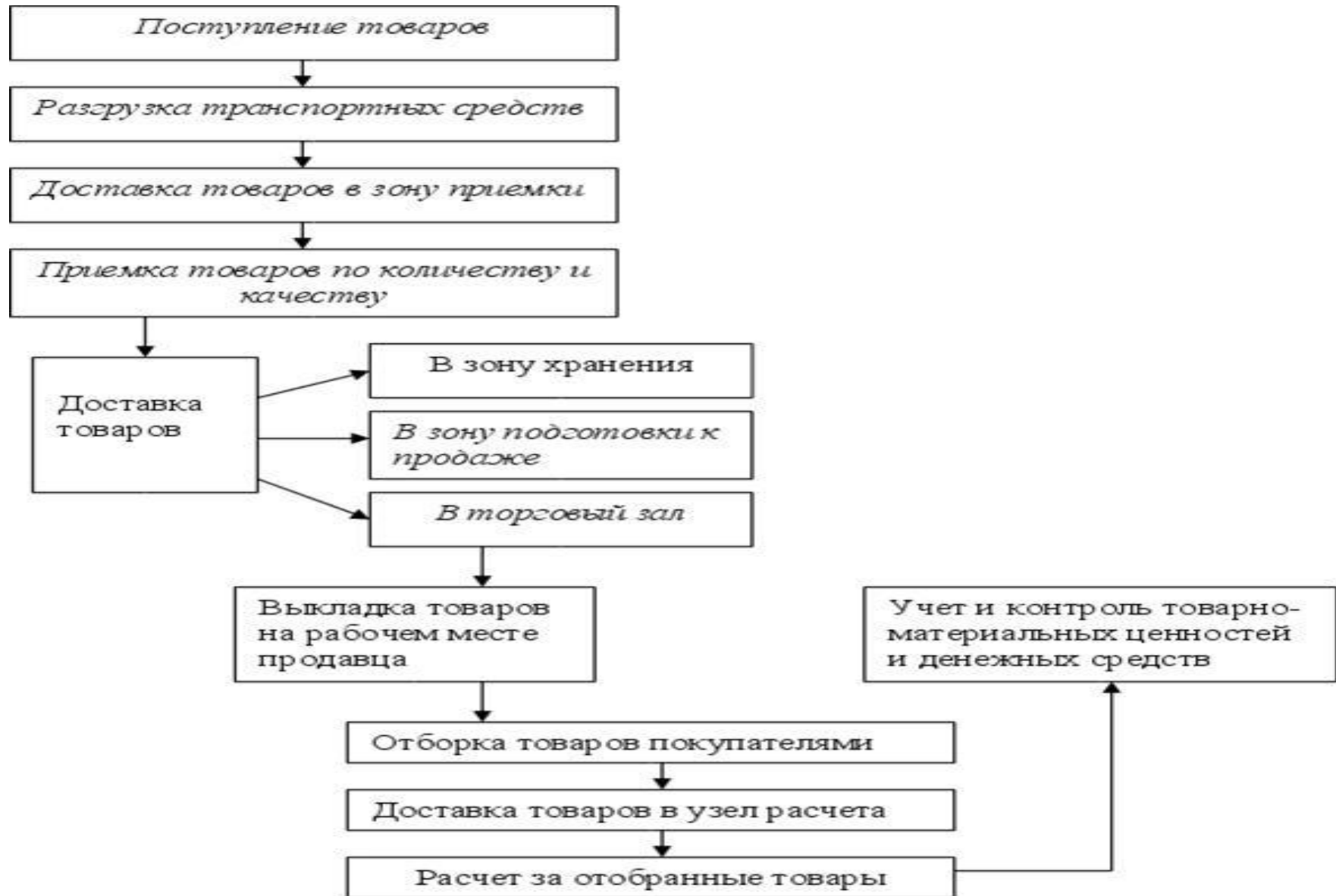




# СТРУКТУРА АССОРТИМЕНТА

АНАЛИЗ СОСТОЯНИЯ ТЕХНИЧЕСКОГО ОСНАЩЕНИЯ И  
ЭФФЕКТИВНОСТИ ИСПОЛЬЗОВАНИЯ ТОРГОВОГО  
ОБОРУДОВАНИЯ В МАГАЗИНЕ

## КЛАССИФИКАЦИЯ ТТП МАГАЗИНА «магнит»



- Приёмка товаров в магазине включает в себя:
  - проверку количества поступивших товаров на качества комплектности;
  - принятие товаров на учёт;
  - оформление приёмки соответствующих документов;Принимают товар по следующему документу:
  - счёт-фактура;
  - товарно-транспортная накладная.Один из экземпляров остаётся у поставщика, а второй у продавца.



Сайт бесплатных объявлений ПроПокупки (ProPochki.ru)

# РАЗМЕЩЕНИЕ И ВЫКЛАДКА ТОВАРОВ В ТОРГОВОМ ЗАЛЕ