



Тема :Основы производственного менеджмента

Выполнил :Беляев А.В.

ОАО «ММК»,ПМП(участок жести)

Численность работающих в :

ОАО «ММК» - 18700 человек

Группе ОАО «ММК» - 25830 человек

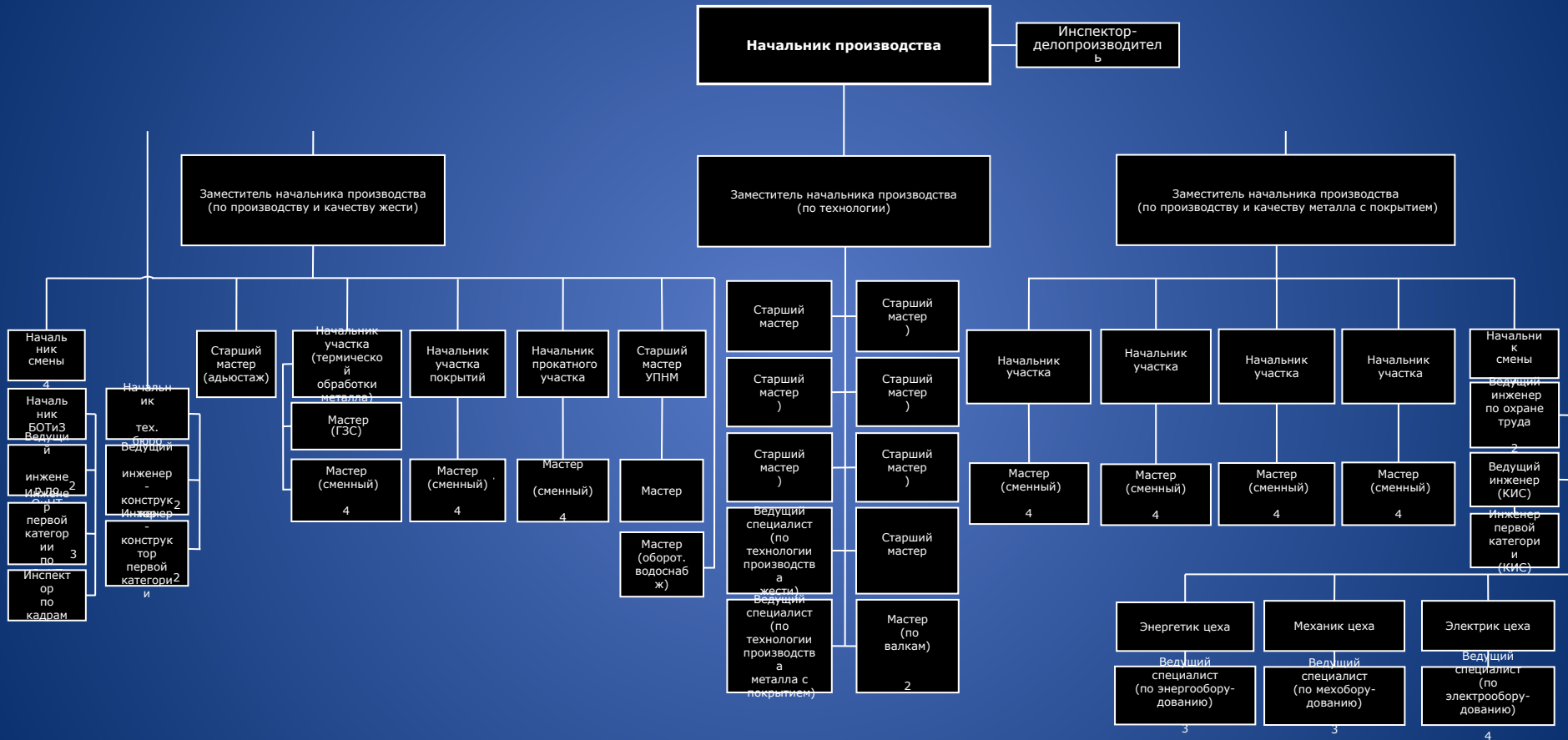
ПМП - 937 человек

ПМП(южный блок) производит:

холоднокатанный прокат (черная жесть,
кровля)

оцинкованный лист для холодной штамповки

ОРГАНИЗАЦИОННАЯ СТРУКТУРА ПРОИЗВОДСТВА МЕТАЛЛА С ПОКРЫТИЕМ



Средний возраст по бригаде-39лет

Образование:

Средне специальное -8 человек

Средне техническое – 2 человека

Высшее -1 человек

Основные задачи мастера:

1. Организация безаварийной и надежной работы оборудования;
2. Создание условий труда для сохранения жизни и здоровья подчиненного персонала во время трудовой деятельности;
3. Обеспечение бесперебойной и ритмичной работы участка по выполнению количественных и качественных показателей;
4. Контроль выполнения требований по ОТ и ПБ персоналом, технологических параметров режимов оборудования

Участок покрытий (структурный код участка – 1.30)**Оплата труда РСС участка покрытий (номера позиций – 599299, 599301)**

Повременная часть оплаты труда устанавливается по месячным тарифным ставкам присвоенных разрядов (**вид оплаты 011**).

.Премия (**вид оплаты 140**) начисляется на повременную часть оплаты труда по показателям, представленным в таблице

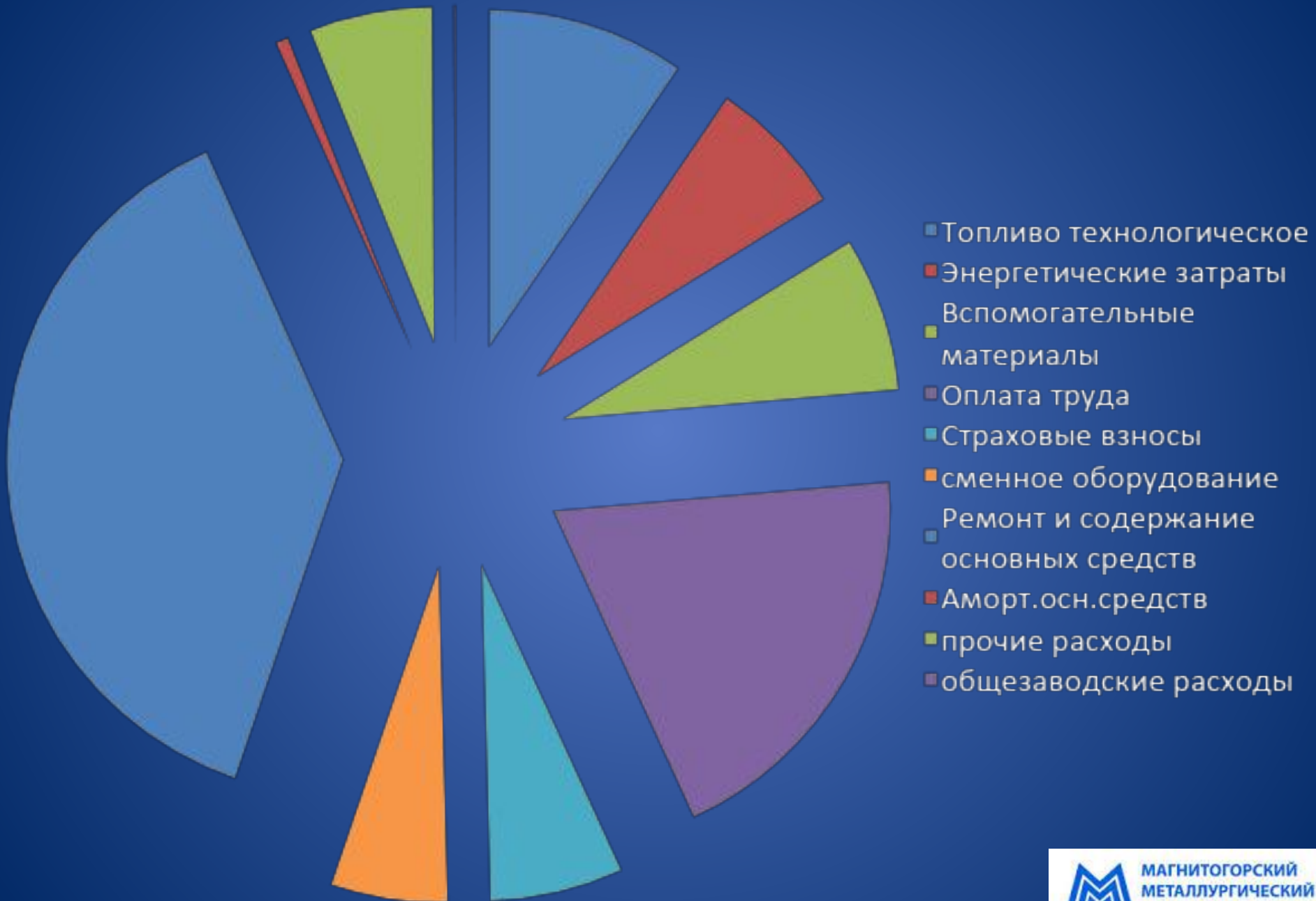
Таблица . **Показатели и условия определения размера премии (Структурный код участка –1.30, номера позиций 599299, 599301)**

Участок покрытий						
Показатели премирования	Норматив показателя	Процент премии за выполнение показателя		Условия премирования	Дополнительные условия премирования	Ответственные за отчетный документ
		599301 мастер	599299 нач. участка			
Выполнение плана по себестоимости за предыдущий месяц	100%	10%	10%	При невыполнении норматива премия за показатель не выплачивается		Управление экономики
Перерасход металла по участку за предыдущий месяц	0 тн.	10%		При наличии перерасхода металла премия за показатель не		Управление экономики
Выход несоответствующей продукции по качеству с учетом доработки по ПМП за текущий месяц	Согласно утвержденному нормативу.	20%		За 0,01% увеличения норматива премия уменьшается на 2%		Начальник участка ОКП
Выполнение заказов по отгрузке металлопродукции по ПМП за текущий месяц	100%	30%	35%	За 0,1% невыполнения заказов премия снижается на 2% абсолютно		Управление производства и дирекция по сбыту
Выполнение плана по отгрузке товарной продукции по участку жести	100%	10%	10%	За 1% невыполнения плана премия за показатель снижается на 1% абсолютно	При выполнении плана по отгрузке тов. продук. по ПМП премия за показатель не снижается	Управление производства и дирекция по сбыту.
Максимальный размер премии		70%	75%			

Агрегат горячего цинкования					
Показатели премирования	Норматив показателя	Процент премии за выполнение показателя	Условия премирования	Дополнительные условия премирования	Ответственные за отчётный документ
		оценок горячим способом, резчик холодного металла (старший), термист проката и труб, аппаратчик электролит.обезж., резчик хол. металла			
Выполнение заказов по отгрузке металлопродукции по цеху за текущий месяц	100%	10%	За 1% невыполнения заказов премия снижается на 5% абсолютно	При превышении нормы расхода цинка премия уменьш. в 2 раза	Управление производства, управление экономики, дирекция по сбыту
Выполнение задания по среднесменному производству АГЦ (в усл. тоннах)	100%	10%	За каждый 1% невыполн. задания по бригаде премия за показатель уменьш. на 2%	За 1% невыполн. произв. плана по бригаде на АГЦ премия снижается на 2% абсолютно	Начальник цеха.
Выход годного металла по цеху за текущий месяц	98,9%	60%	За -0,01% премия сниж. на 2% абсол., за +0,01% сверх 99,1% прем. увелич. на 2% (абсолютно)	При превышении норматива выхода несоответствующей продукции по АГЦ на 1% премия за показатель уменьшается на 2% абсолютно.	Начальник участка ОКП ЛПЦ-3
Максимальный размер премии		80%			

Код статьи	Статья затрат	Сумма
2100	Топливо технологическое	1104058
2150	Энергетические затраты на технологию	774098
2250	Вспомогательные материалы	864100
230R	Оплата труда	2267523
2352	Страховые взносы и взносы на обязательное страхование	744629
240R	Сменное оборудование , инвентарь и хозпреднадлежности	652483
245R	Ремонт и содержание основных средств	4427693
2604	Амортизация прочих основных средств	74088
270R	Прочие расходы	687002
3585	Подготовка и переподготовка кадров	10964
	Всего по участку	11606638

МВЗ



Контроль за соотношением ГАЗ-ВОЗДУХ
позволит снизить потребление природного
газа;

Организация безаварийной работы
оборудования позволит снизить затраты на
ремонт механического и электрического
оборудования

Показатели	Ед.изм.	План на месяц	План	Факт	Отклнения
количество	т	4477	4477	6293	1816
цена	Руб/т	33308	33308	35634	2326
сумма	Тыс.руб	149120	149120	224237	75117
себестоимость	Руб/т	29215	29215	30068	853
прибыль	Руб/т	4093	4093	5566	1472
рентабельност ь	%	14,01	14,01	18,51	4,5