

АО « Медицинский университет Астана»

**Кафедра: топографической анатомии и оперативной
хирургии**

Презентация

На тему: *Лимфатическая система головы и
шеи*

Выполнил: *Бурлак М. С. 668 ОМ*

Проверила: *Садыков Р.Г*

Астана 2016 г.

□ Лимфа из головы и шеи собирается в:

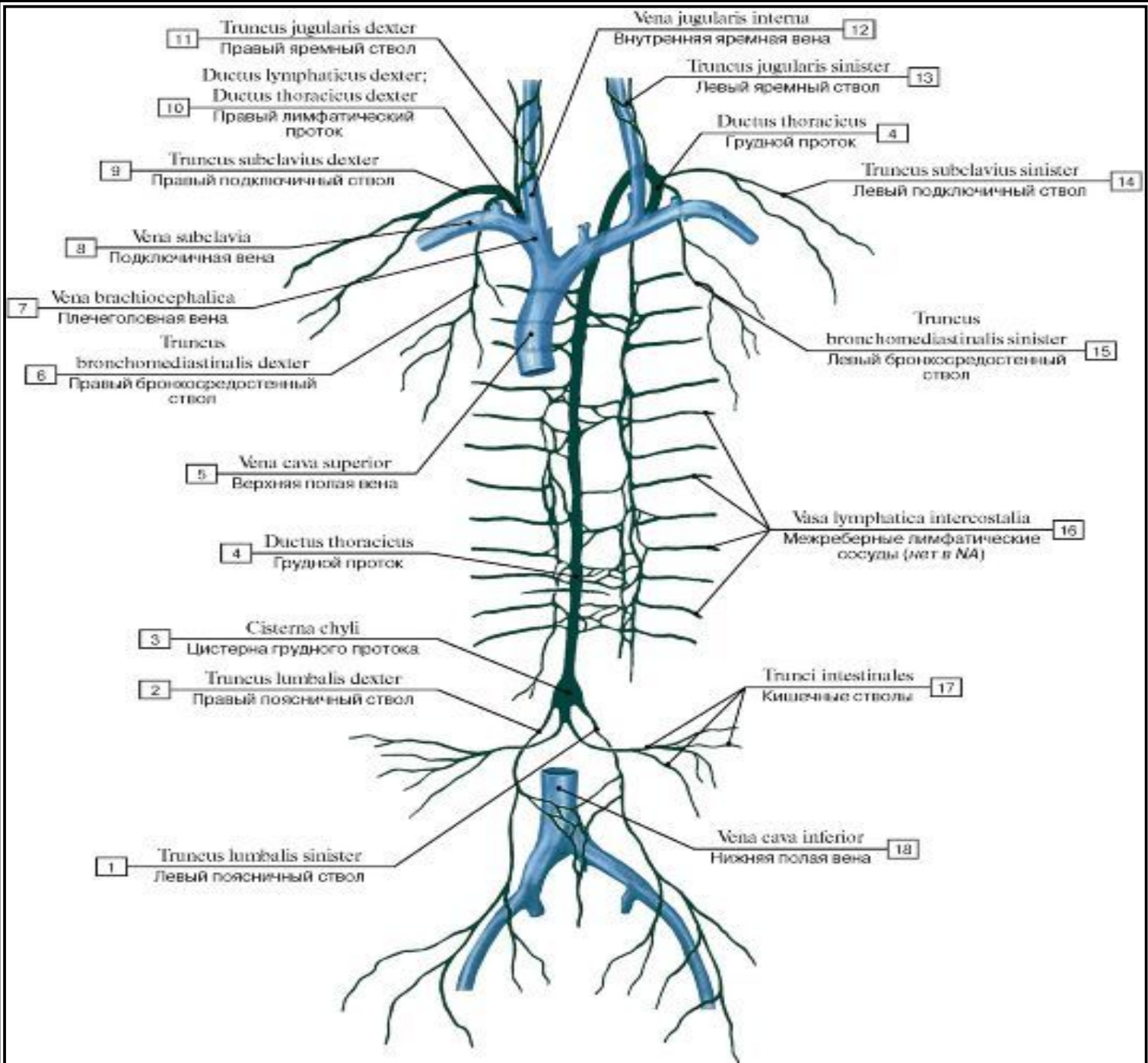
- 1) правый яремный лимфатический ствол
- 2) левый яремный лимфатический ствол
- **trunci jugulares dexter et sinister**, которые идут на каждой стороне параллельно внутренней яремной вене и впадают:

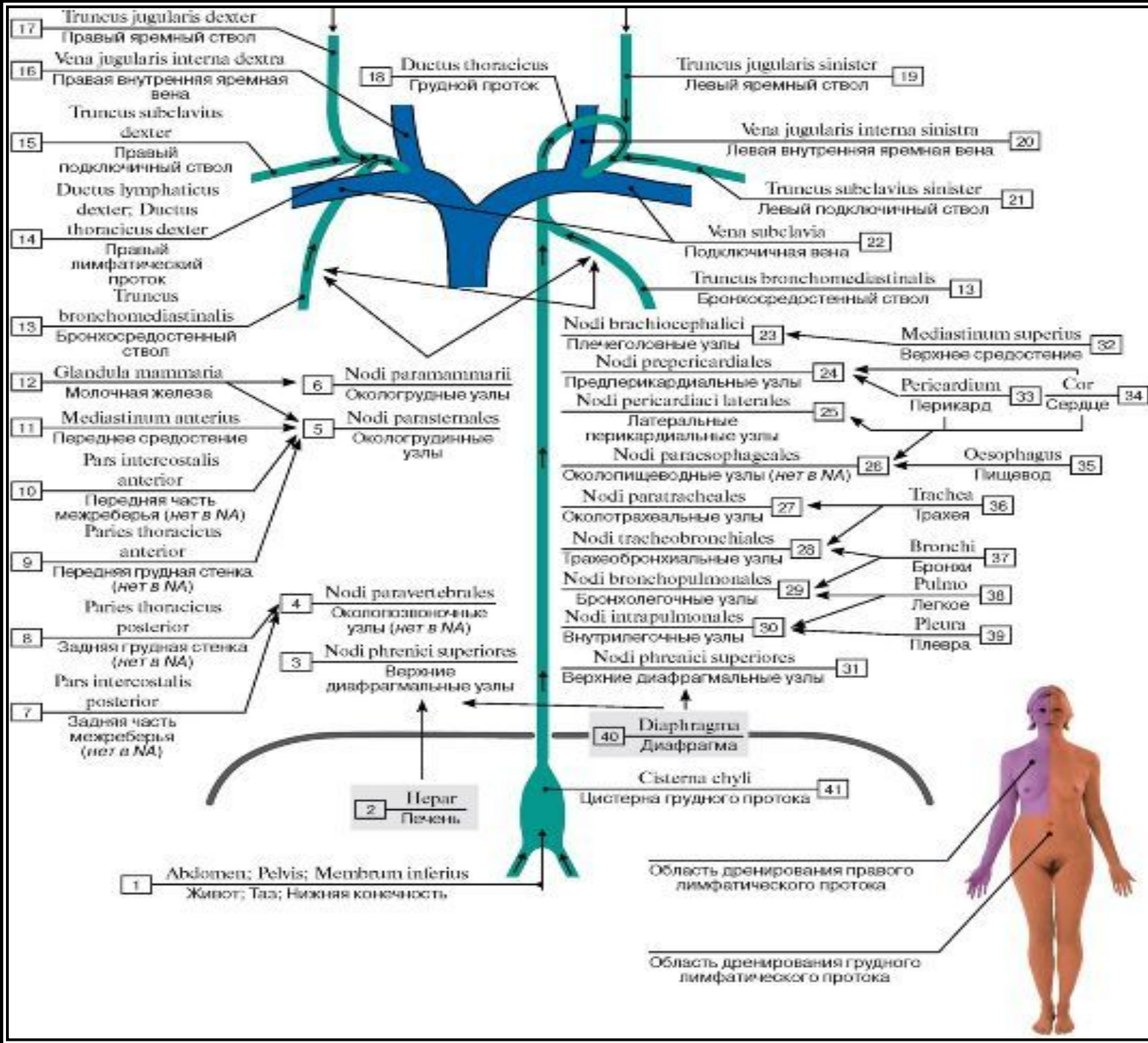
◆ Правый:

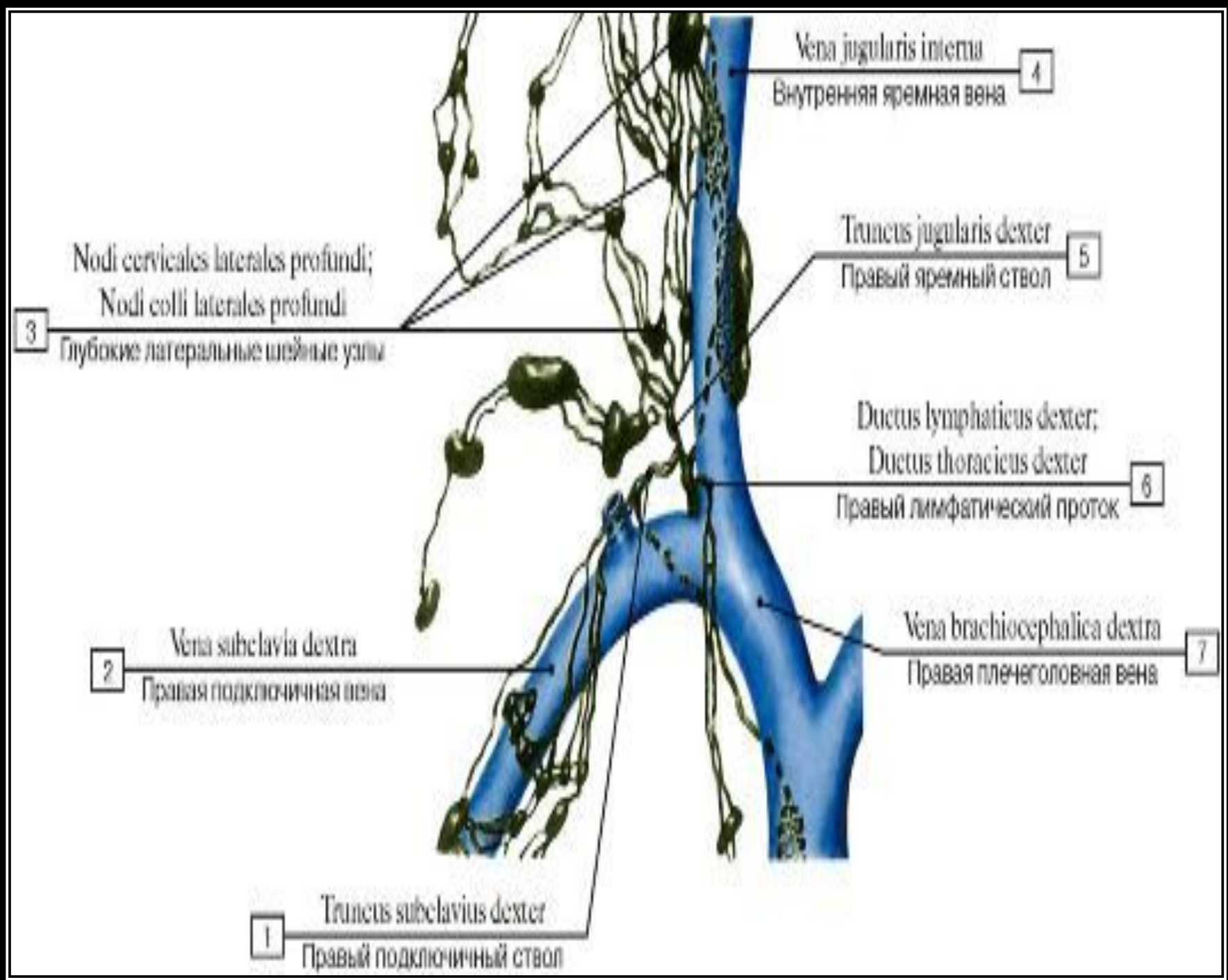
- ✓ в ductus lymphaticus dexter
- ✓ или непосредственно в правый венозный угол

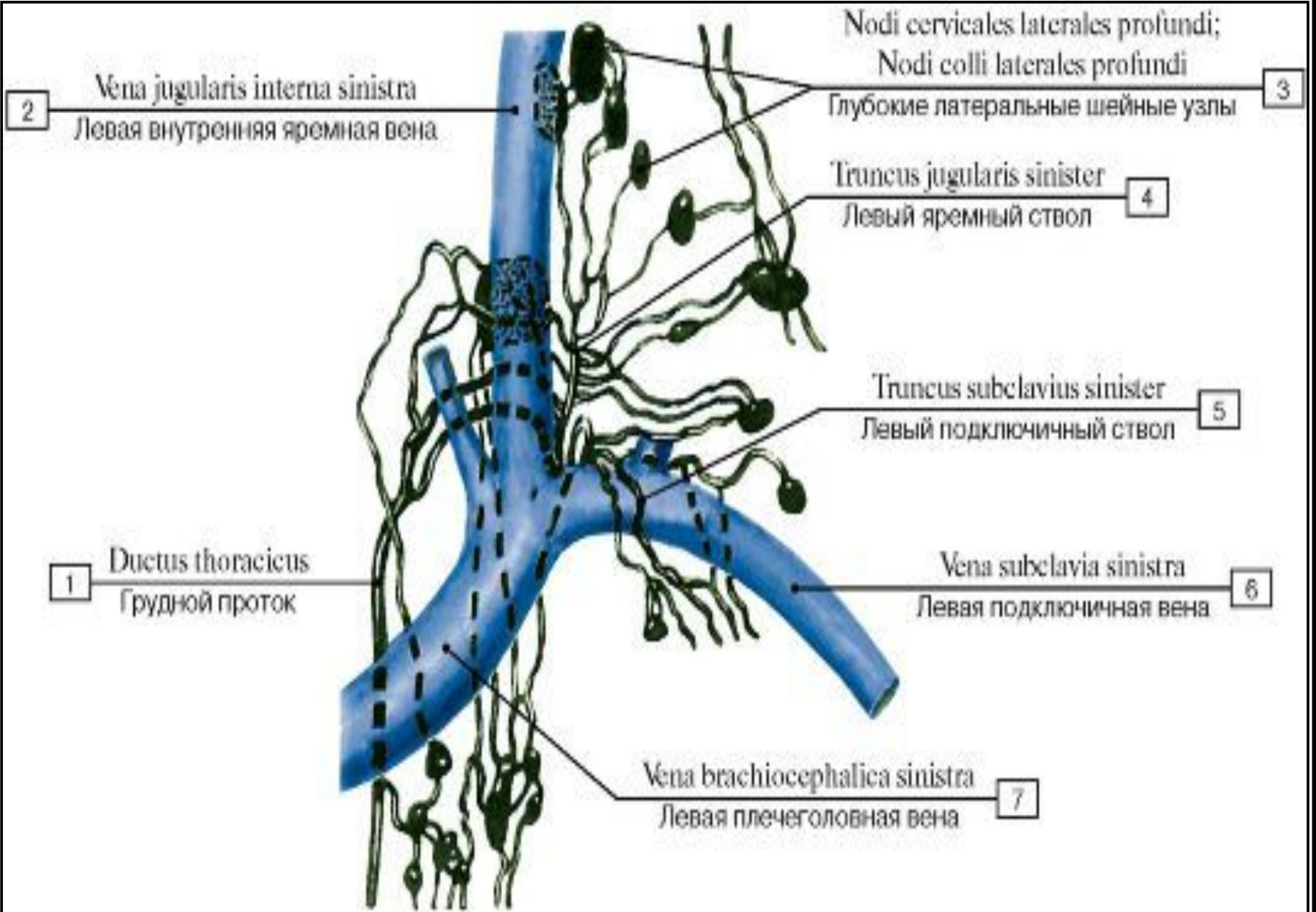
◆ Левый:

- ✓ в ductus thoracicus
- ✓ или непосредственно в левый венозный угол.





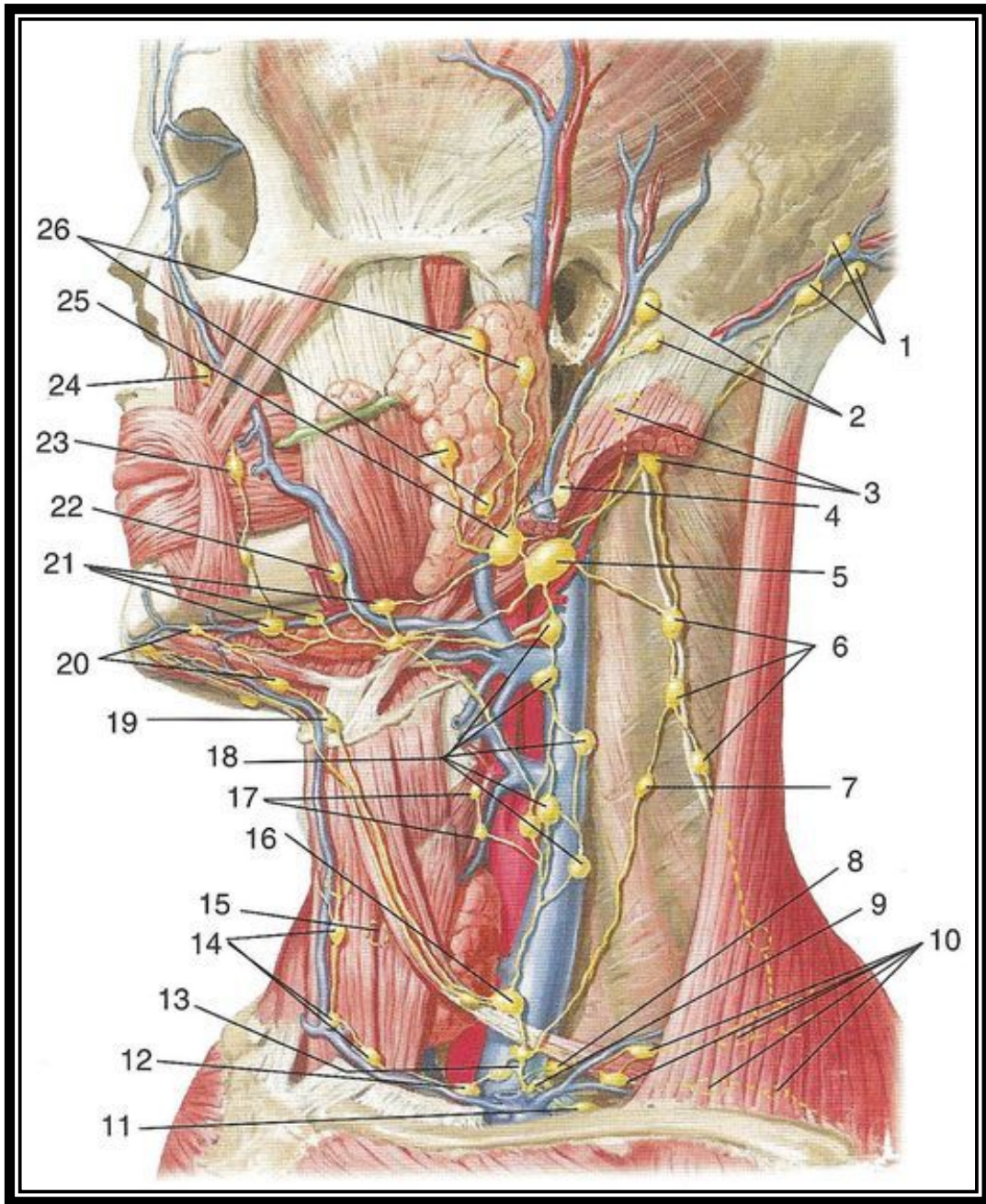




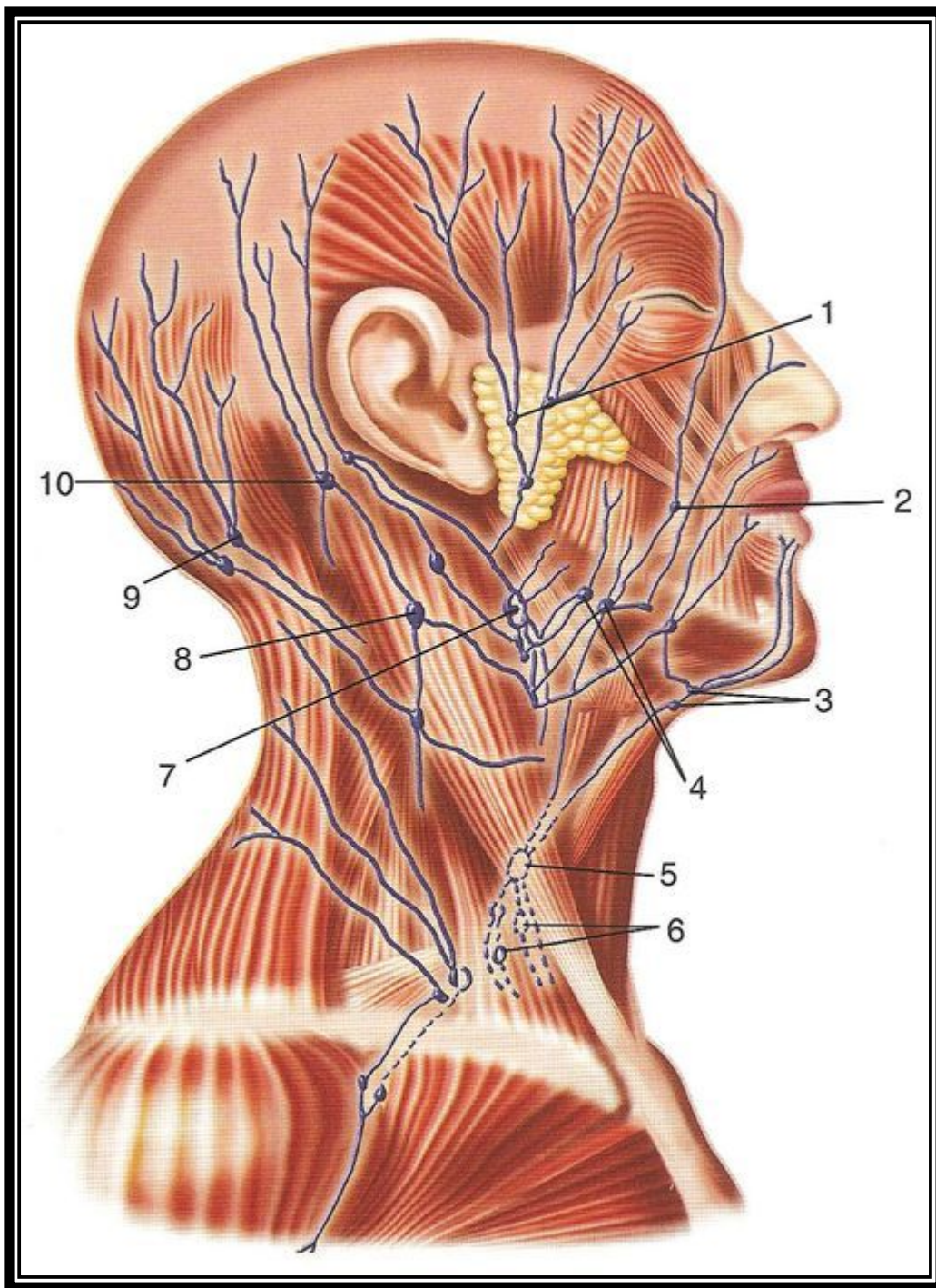
На лице различают следующие лимфатические узлы

- 1) затылочные узлы;
- 2) сосцевидные узлы;
- 3) поверхностные околоушные узлы;
- 4) глубокие околоушные узлы:
 - а) предушные узлы;
 - б) нижеушные узлы;
 - в) внутрижелезистые узлы;
- 5) лицевые узлы:
 - а) щечный узел;
 - б) носогубной узел;
 - в) молярный (скуловой) узел;
 - г) нижнечелюстной узел;
- 6) язычные узлы;
- 7) подподбородочные узлы;
- 8) поднижнечелюстные узлы.

- На голове лимфатические узлы группируются преимущественно вдоль ее пограничной линии с шеей. Среди этих групп узлов можно отметить следующие:
- ❖ **Затылочные, nodi lymphatici occipitales.** В них впадают лимфатические сосуды от задненаружной части височной, теменной и затылочной областей головы.
- ❖ **Сосцевидные, nodi lymphatici mastoidei,** собирают лимфу из тех же областей, а также от задней поверхности ушной раковины, наружного слухового прохода и барабанной перепонки.
- ❖ **Околоушные (поверхностные и глубокие), nodi lymphatici parotidei** (superficiales et profundi), собирают лимфу со лба, виска, латеральной части век, наружной поверхности ушной раковины, височно-нижнечелюстного сустава, околоушной железы, слезной железы, стенки наружного слухового прохода, барабанной перепонки и слуховой трубы данной стороны.
- ❖ **Поднижнечелюстные, nodi lymphatici submandibulares,** собирают лимфу от латеральной стороны подбородка, от верхней и нижней губ, щек, носа, от десен и зубов, медиальной части век, твердого и мягкого неба, от тела языка, поднижнечелюстной и подъязычной слюнных желез.
- ❖ **Лицевые, nodi lymphatici faciales (щечный, носогубный),** собирают лимфу из глазного яблока, мимической мускулатуры, слизистой оболочки щеки, губ и десен, слизистых желез полости рта, надкостницы области рта и носа, поднижнечелюстной и подъязычной желез.
- ❖ **Подподбородочные, nodi lymphatici submentales,** собирают лимфу из тех же областей головы, что и поднижнечелюстные, а также от кончика языка. На шее различают две группы лимфатических узлов: передние шейные, nodi lymphatici cervicales anteriores, и латеральные шейные, nodi lymphatici cervicales laterales.



- 1 — затылочные узлы; 2 — сосцевидные узлы; 3 — грудино-ключично-сосцевидные узлы; 4 — верхние поверхностные латеральные шейные (наружные яремные) узлы; 5 — яремно-двубрюшный узел; 6 — задние поверхностные латеральные шейные (добавочные) узлы; 7 — вставочный узел; 8 — нижние глубокие латеральные шейные узлы; 9 — грудной проток; 10 — поперечная шейная цепочка узлов; 11 — подключичный ствол; 12 — надключичные узлы; 13 — яремный ствол; 14 — передние поверхностные шейные узлы; 15 — передние глубокие шейные узлы; 16 — яремно-лопаточно-подъязычный узел; 17 — верхние щитовидные узлы; 18 — верхние глубокие латеральные шейные узлы; 19 — надподъязычные узлы; 20 — подподбородочные узлы; 21 — поднижнечелюстные узлы; 22 — нижнечелюстные узлы; 23 — щечный узел; 24 — лицевой узел; 25 — нижнеушной узел; 26 — глубокие околоушные узлы



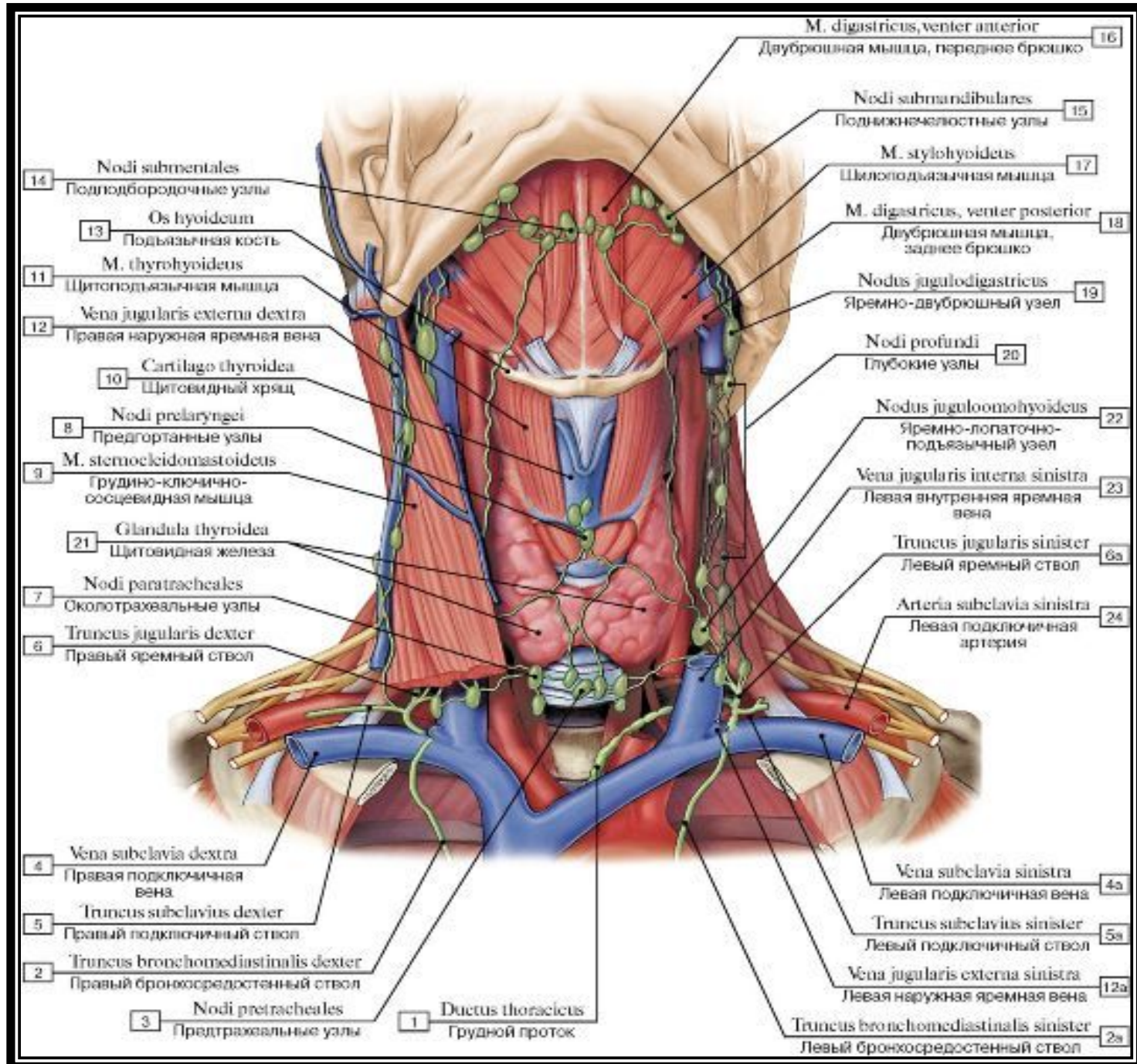
- 1 — околоушные узлы; 2 — щёчный узел; 3 — подподбородочные узлы; 4 — поднижнечелюстные узлы; 5 — яремно-лопаточно-подъязычный узел; 6 — нижние глубокие латеральные шейные узлы; 7 — верхние глубокие латеральные шейные узлы; 8 — яремно-двубрюшный; 9 — затылочные узлы; 10 — сосцевидные узлы

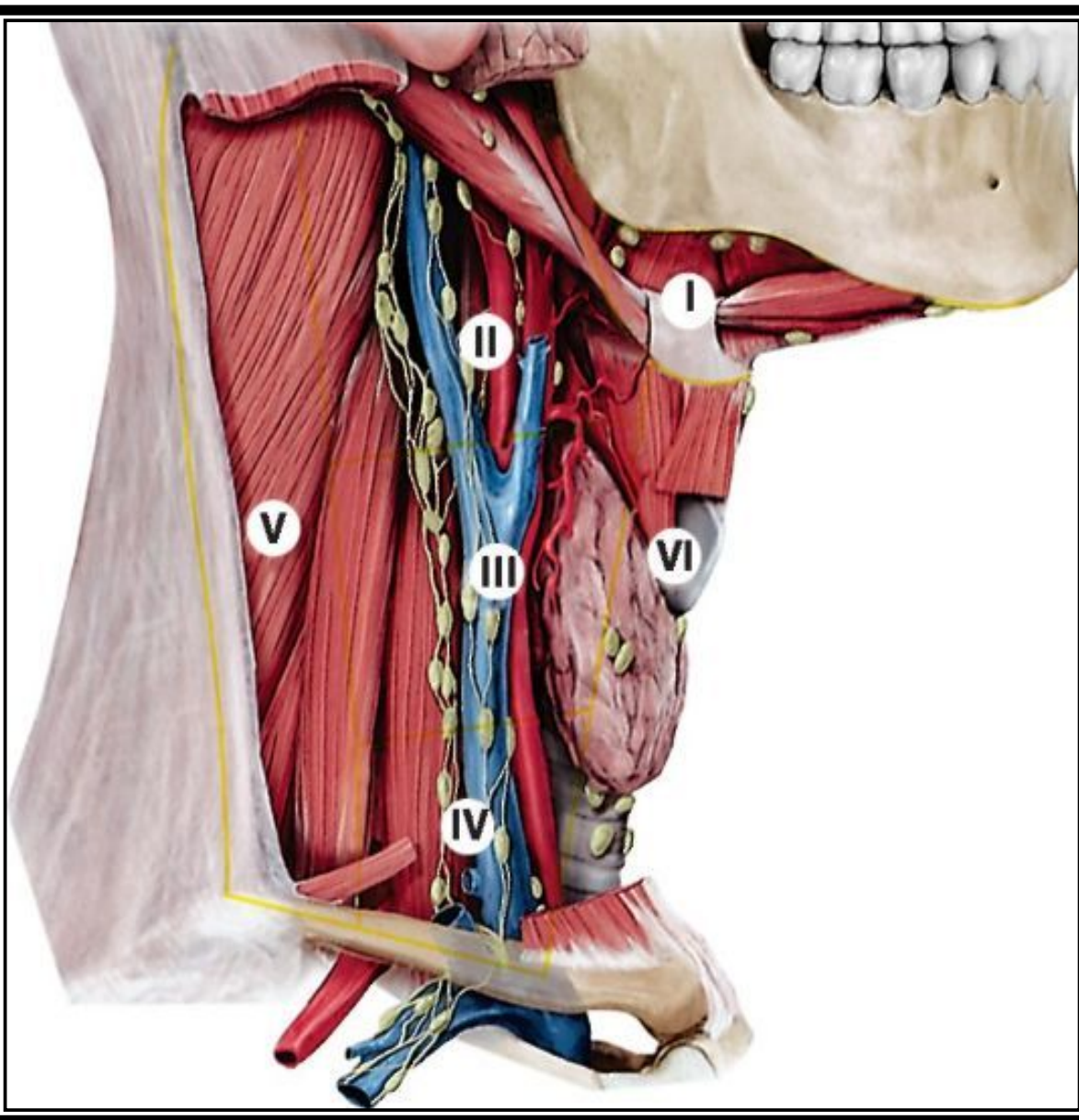
На шее описывают следующие лимфатические узлы:

- 1. Передние шейные узлы:
 - а) поверхностные (передние яремные узлы);
 - б) глубокие узлы:
 - подподъязычные узлы;
 - предгортанные узлы;
 - щитовидные узлы;
 - предтрахеальные узлы;
 - паратрахеальные узлы.

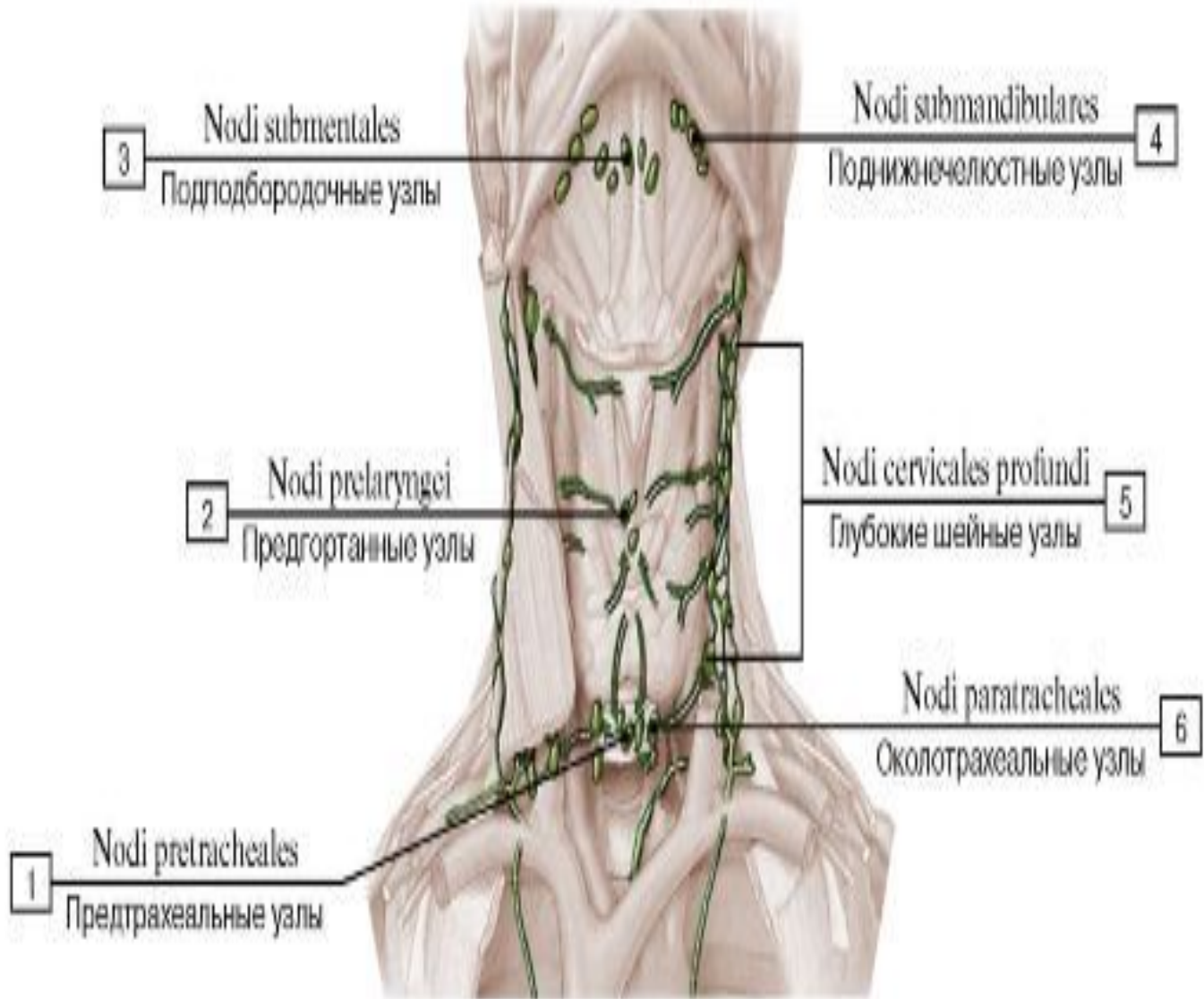
- 2. Латеральные шейные узлы:
 - а) поверхностные узлы;
 - б) глубокие узлы:
 - верхние глубокие узлы:
 - яремно-двубрюшный узел;
 - латеральный узел;
 - передний узел;
 - нижние глубокие узлы:
 - яремно-лопаточно-подъязычный узел;
 - латеральный узел;
 - передние узлы.

- 3. Надключичные узлы.
- 4. Добавочные узлы:
 - а) заглочные узлы.





- I. Подподбородочные и поднижнечелюстные лимфатические узлы.
- II - IV. Глубокие шейные лимфатические узлы, расположенные вдоль внутренней яремной вены (латеральные яремные лимфатические узлы).
- II. Глубокие шейные лимфатические узлы (верхняя латеральная группа).
- III. Глубокие шейные лимфатические узлы (средняя латеральная группа).
- IV. Глубокие шейные лимфатические узлы (нижняя латеральная группа).
- V. Лимфатические узлы заднего треугольника шеи.
- VI. Передние шейные лимфатические узлы (передняя группа шейных узлов).



- Лимфатические узлы шеи подразделяются на передние и латеральные группы. Каждая из групп, в свою очередь, делится на поверхностные и глубокие лимфатические узлы шеи (*nodi lymphatici cervicales superficiales et profundi*) (рис. 240). Передние поверхностные лимфатические узлы шеи располагаются рядом с передней яремной веной и сосредоточены на поверхностной фасции. Передние глубокие узлы располагаются рядом с органами, от которых они собирают лимфу, и имеют одноименные названия (например, предгортанные, предтрахеальные, щитовидные и др.). Группу латеральных глубоких узлов составляют надключичные и заглоточные лимфатические узлы (*nodi lymphatici retropharyngei*), а также передние и латеральные яремные узлы, располагающиеся около внутренней яремной вены.
- Глубокие узлы шеи принимают лимфу от полости носа, рта, части глотки и среднего уха, которая предварительно проходит через затылочные узлы. Лимфатические сосуды языка заканчиваются в язычных лимфатических узлах (*nodi lymphatici linguales*). Из языковых узлов лимфа поступает в поднижнечелюстные и подбородочные узлы, а оттуда — в заглоточные и глубокие шейные узлы. От глубоких шейных узлов начинаются лимфатические сосуды, проходящие с каждой стороны и сопровождающие внутреннюю яремную вену. Эти сосуды образуют правый и левый яремные стволы (*trunci jugulares dexter et sinister*) (рис. 240). Левый впадает в грудной проток, а правый — в правый лимфатический проток.

Список литературы:

1. http://vmede.org/sait/?page=8&id=Anatomija_bili4_t2&menu=Anatomija_bili4_t2
2. <http://medbe.ru/materials/litsevoy-skelet-i-c herep/limfaticheskie-obrazovaniya-golovy-i-s hei/>
3. <http://nauka03.ru/sheya/obshchii-obzor-arterii-ven-i-li mfaticheskoj-sistemy-shei.html>
4. mfaticheskoj-sistemy-shei.html
5. <http://www.eurolab.ua/anatomy/358/>