

Искусство Фландрии

XVII век

Питер Пауэл Рубенс

(1577 - 1640 гг.)

Характерные черты:

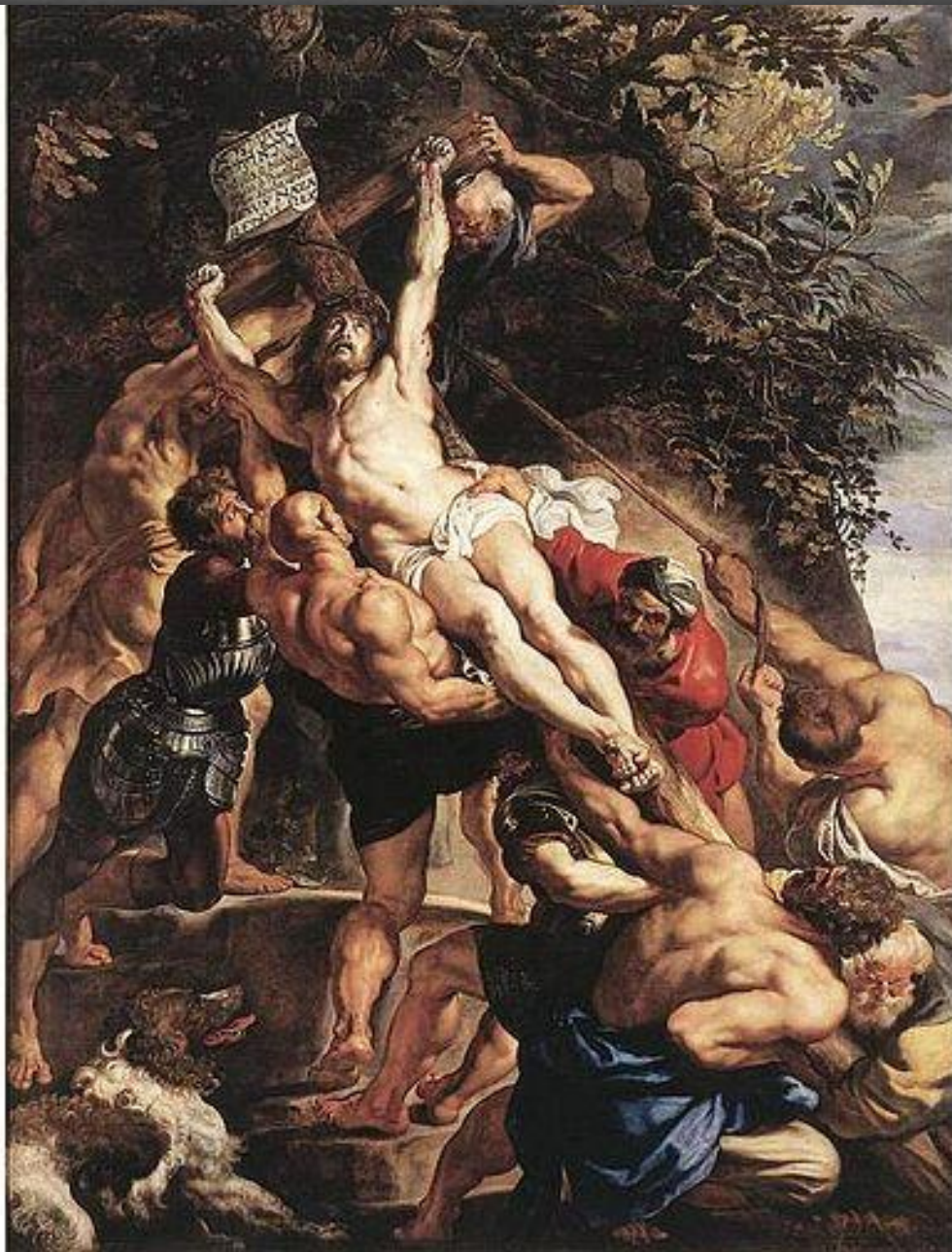
1. Сила пластического воображения, динамичность форм и ритмов, торжество декоративного начала составляют основу его творчества;
2. Изображением крупных тяжелых фигур в стремительном движении, так называемые «рубенсовские» формы;
3. Разрабатывает новые формы, в частности, жанр охотничьих сцен, которые проникнуты страстной динамикой зрелого барокко;
4. Композиционные решения отличаются исключительным разнообразием (диагональ, эллипс, спираль);
5. Живописная выразительность, повышенная эмоциональность, великолепное чувство динамики, артистическая гибкость техники.



Жимолостная беседка или
автопортрет с с Изабеллой Брант.
Старая Пинакотекка, г. Мюнхен.
1609 г.



Водружение креста.
Собор, г. Антверпен. 1610 - 1611





Охота на
гиппопотамов и
крокодилов.
Старая Пинакотека,
г. Мюнхен.
1615 – 1616 гг.



Последнее причащение Святого Франциска.
Королевский музей искусств, г. Антверпен. 1619



Битва греков с
амазонками.

*Старая
Пинакотека, г.
Мюнхен. 1615 –
1619 гг.*



**Похищение дочерей
Левкиппа.**

*Старая Пинакотека, г.
Мюнхен. 1619 – 1620 гг.*



Возчики
камней.
Эрмитаж,
г. СПб.
1620 г.



Автопортрет .
Национальная галерея, г. Канберра.
1622 – 1623 гг.



Прибытие Марии Медичи в
Марсель.

Лувр, г. Париж. 1622 – 1625 гг.



Портрет Изабеллы Брандт.
Галерея Уффици, г. Флоренция.
Ок. 1625 г.



Портрет
супругов Рубенс.
Старая
Пинакотека, г.
Мюнхен. 1631 г.



Кермесса.

Лувр, г. Париж. 1635 – 1636 гг.



Портрет Елены Фоурмент (Шубка).
Художественно-исторический музей, г. Вена.
1638 – 1640 гг.

Антонис Ван Дейк

(1599 - 1641 гг.)

Характерные черты:

1. Мастер портрета;
2. Стремление к утонченной красоте;
3. Внимание к деталям;
4. Теплый деликатный колорит.



**Коронование терновым
венцом.**

*Национальный музей Прадо, г.
Мадрид. 1620 г.*



Святой Мартин и нищие.
*Королевское художественное
собрание в Виндзорском
замке, г. Виндзор. 1620 г.*



Семейный портрет.
Эрмитаж, СПб. 1621 г.



Автопортрет.
Эрмитаж, СПб. 1622 г.



Портрет кардинала Гвидо
Бентивольо.

*Галерея Питти, г. Флоренция.
1622 - 1623 гг.*



Портрет маркизы Бальби.
Музей Метрополитен, г. Нью-Йорк.
1622 – 1627 гг.



Портрет Джеймса Стюарта.
Метрополитен музей, г. Нью-Йорк.
1634 – 1635 гг.



Портрет Карла I.
Лувр, г. Париж. 1635 г.



Портрет рыцаря с красной
повязкой.

*Дрезденская галерея, г. Дрезден.
1625 - 1627 гг.*

Якоб Йорданс

(1593 - 1678 гг.)

Характерные черты:

1. Переосмысление пластического языка Рубенса - демократизация образа;
2. Изобилие массивных тяжеловесных часто обнаженных тел;
3. Медленный ритм и теплый колорит;
4. Мифология входит в бытовые сцены.



Подношение Церере, богине
урожая.

Музей Прадо, г. Мадрид. 1618 – 1620

22.



Искушение Марии Магдалины.
Музей изящных искусств, г. Лилль.
1618 – 1620 гг.



Семья Йорданс.
Музей Прадо, г. Мадрид.
1621 г.



Сатир в гостях у
крестьянина.
Старая Пинакотекка, г.
Мюнхен. Ок. 1622 г.



Четыре Евангелиста.
Лувр, г. Париж. 1625 г.



**Бобовый
король.**

Эрмитаж, СПб.

Ок. 1638 г.



Диоген.
Картина
я галерея,
г. Дрезден.
Ок. 1643 г.



**Праздник
бобового короля.**
*Художественно-
исторический
музей, г. Вена. Ок.
1665 г.*

Адриан Браувер

(1605 или 1606 - 1638 гг.)

Характерные черты:

1. Продолжение гротескно-юмористической традиции;
2. Точная фиксация психологических конфликтов;
3. Поздний период связан с чувством тоски.



Неприятные отцовские обязанности.
*Картинная галерея, г. Дрезден. 30-е гг.
XVII в.*



Сцена в
кабачке.
Эрмитаж,
СПБ. Ок. 1632 г.



Пьющие за столом.
Старая Пинакотека, г. Мюнхен.
Ок. 1633 – 1636 гг.



Драка картежников.

Старая Пинакотека, г. Мюнхен. 1635 г.



Горький напиток.

*Художественный институт
Штеделя, г. Франкфурт-на-Майне.
1630 – 1640-е гг.*