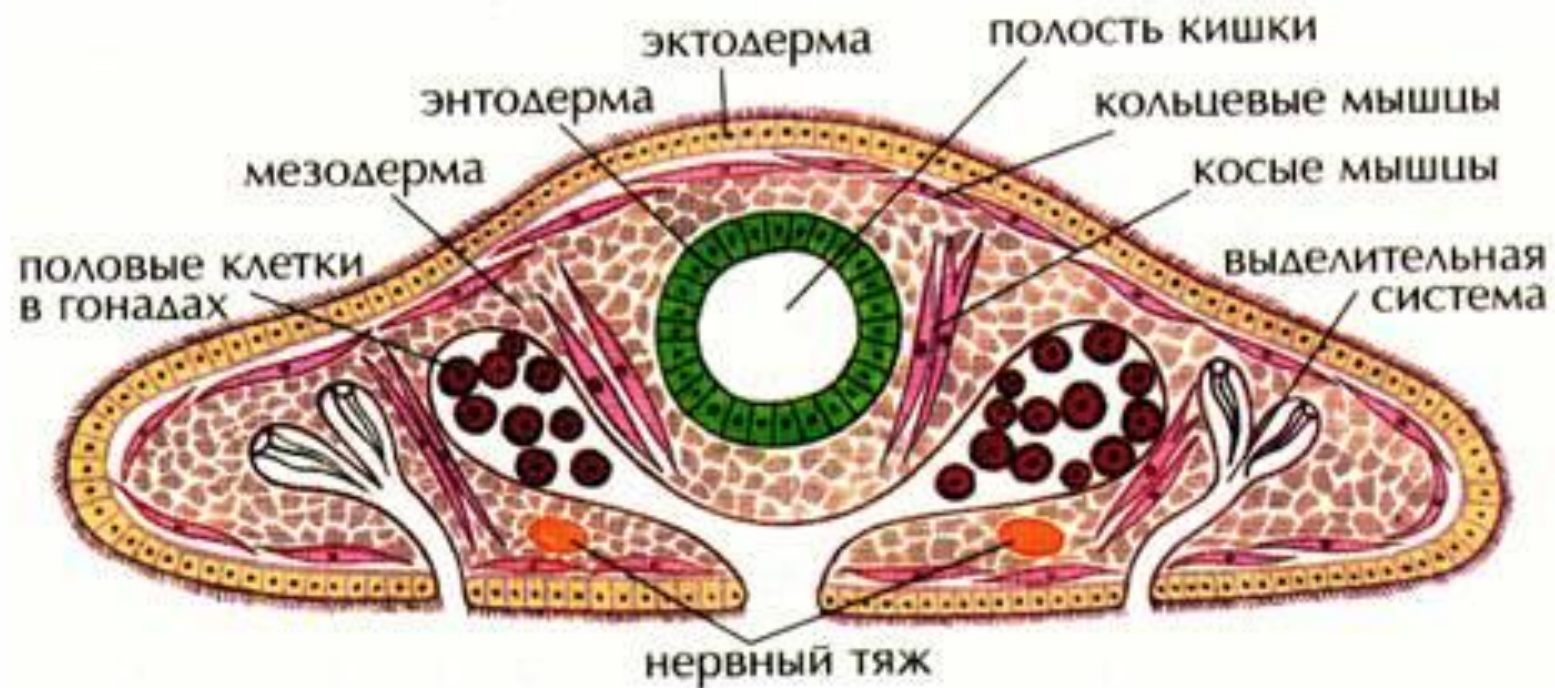
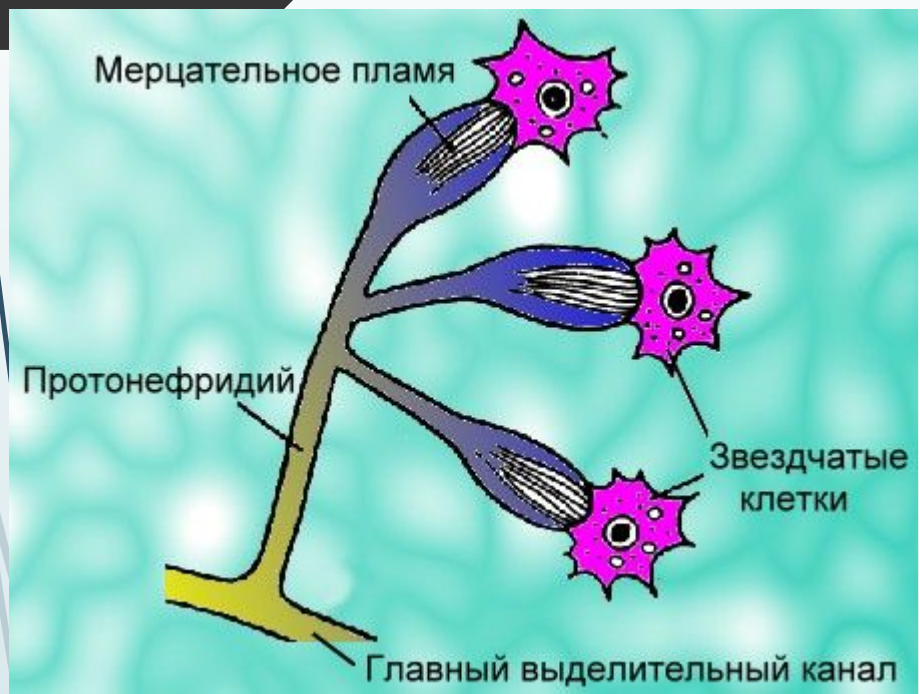


Виділення, його значення для
організму.

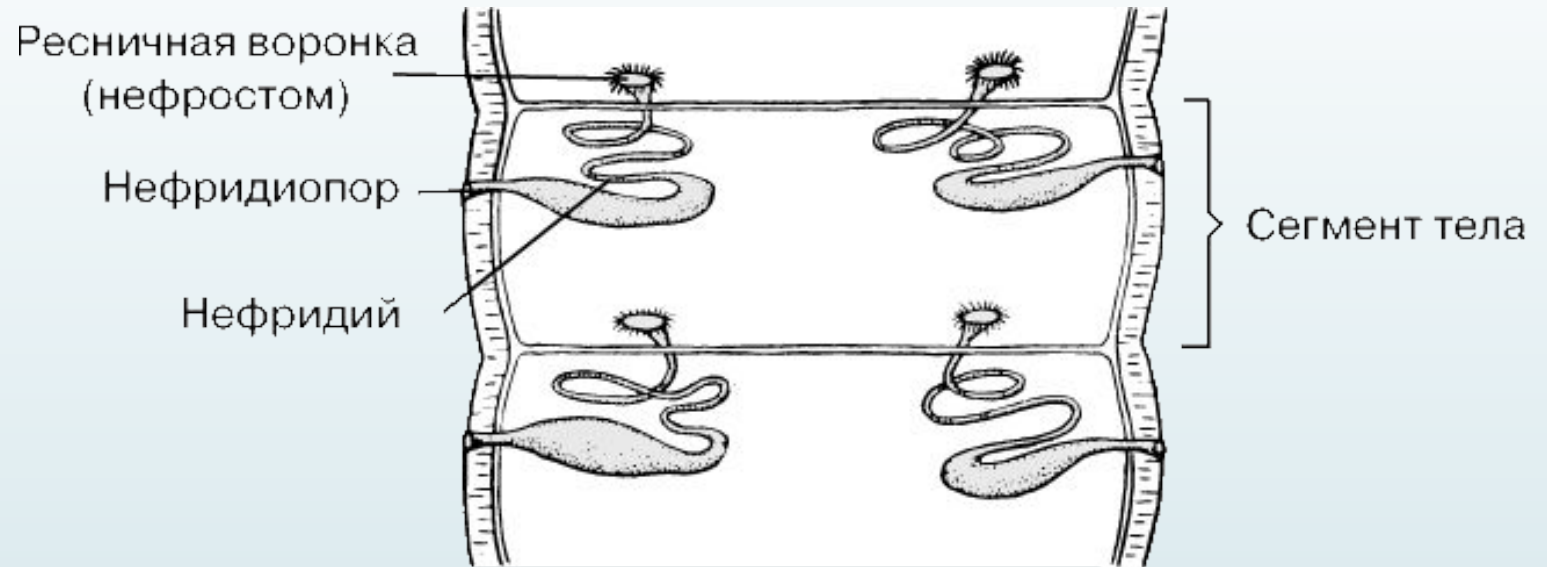
Органи виділення тварин



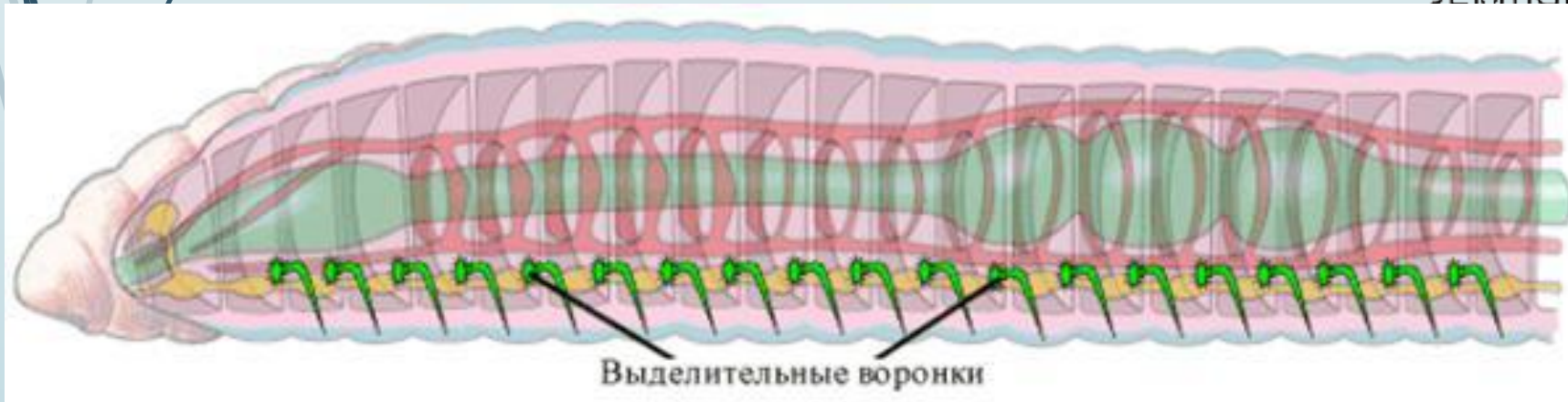
Группа тварин: Плоскі черви



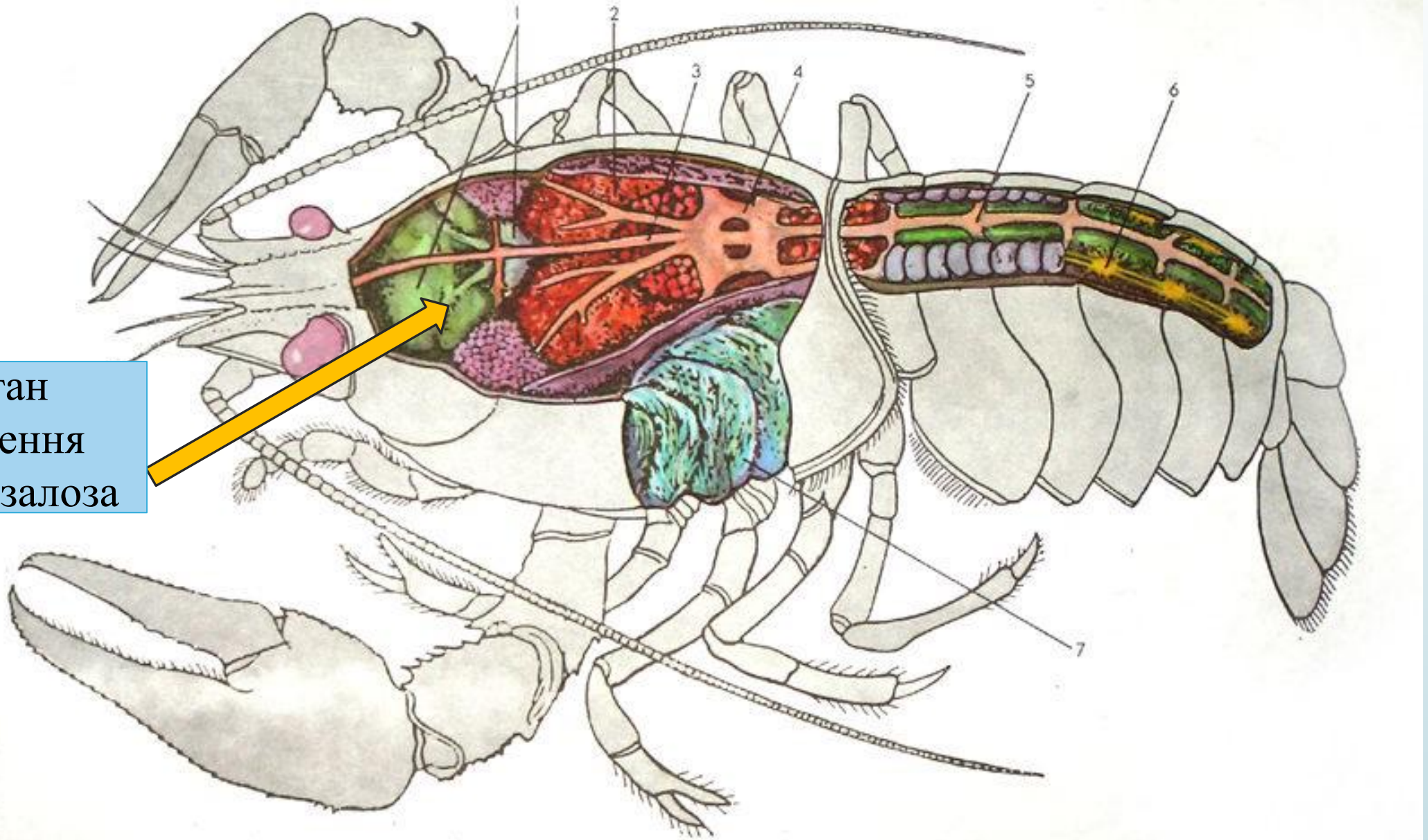
Группа тварин: Кільчасті черви



КОЛЬЧАТЫЕ ЧЕРВИ
ЗЕМЛЯНОЙ ЧЕРВЬ

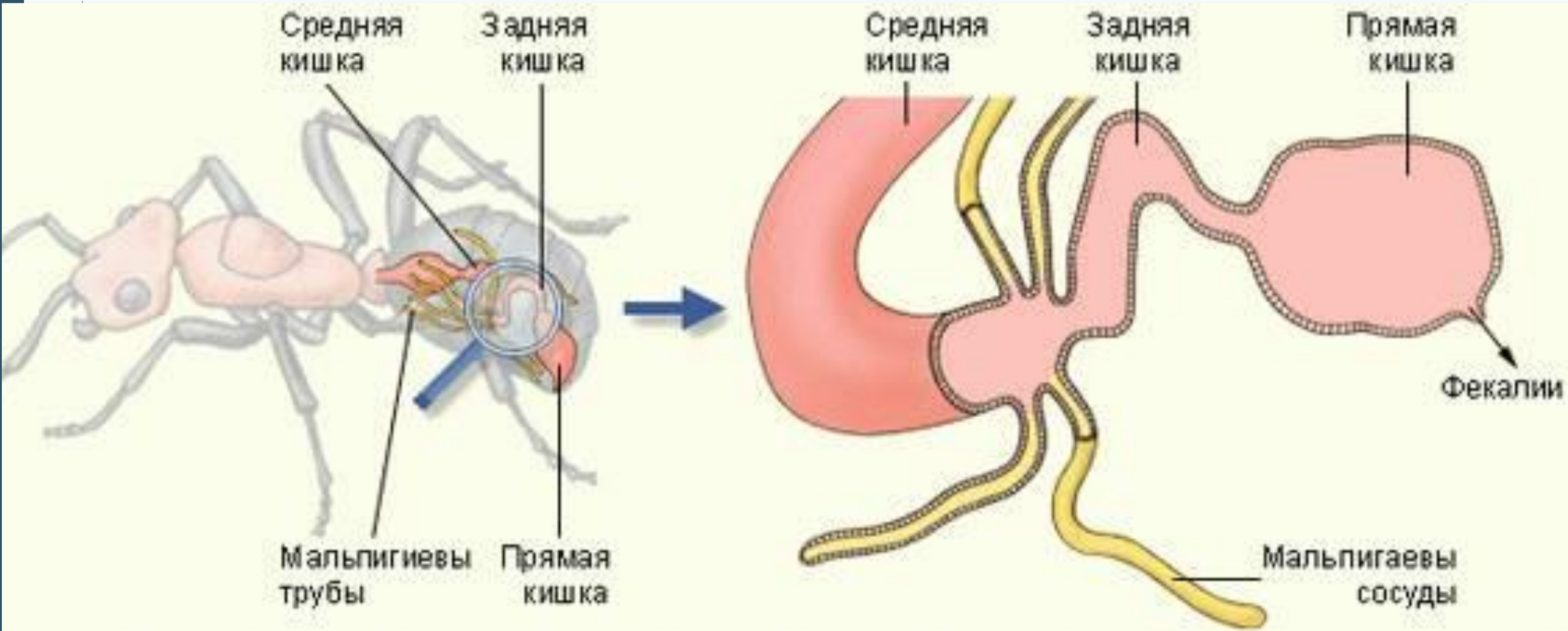


Група тварин: Ракоподібні

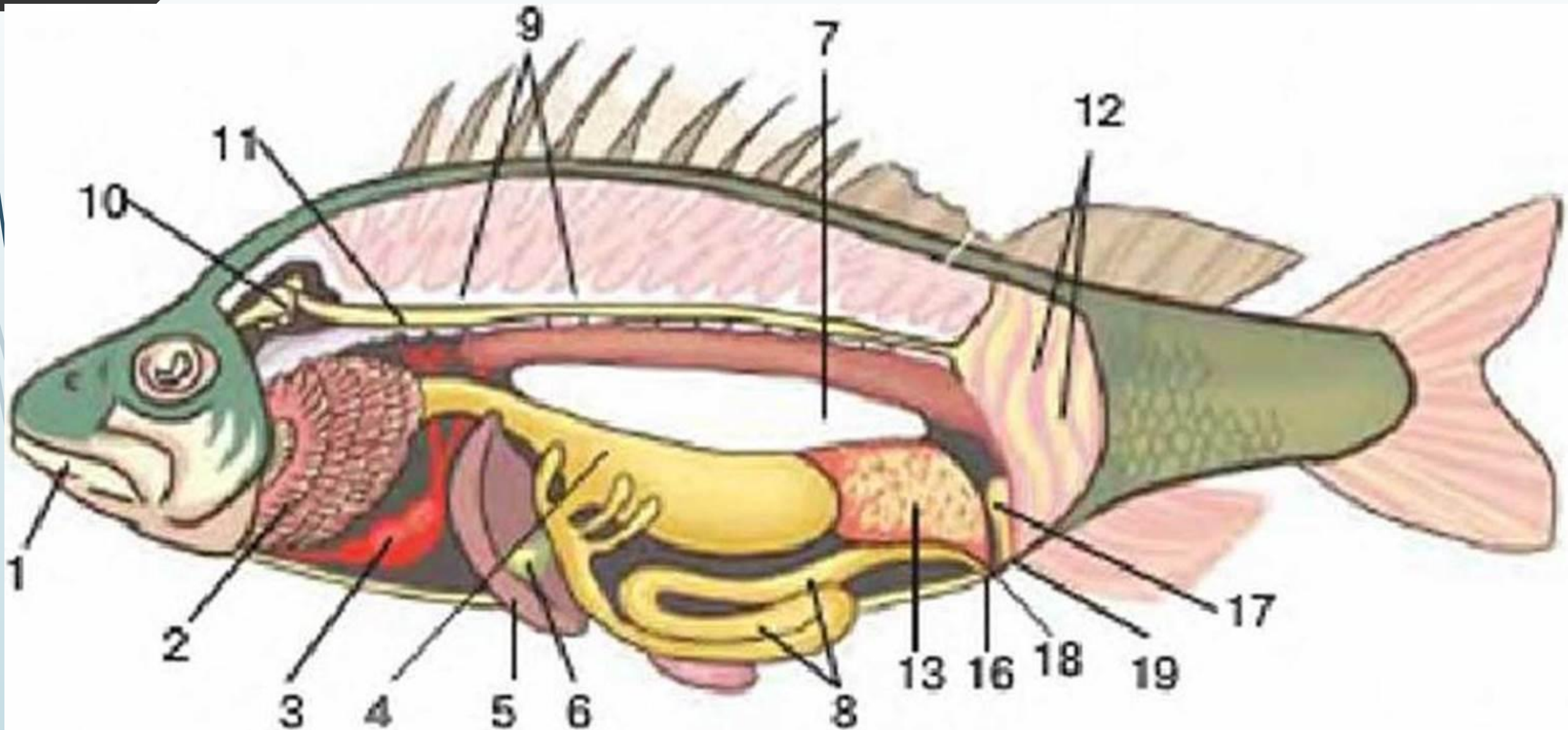


Орган
виділення
Зелена залоза

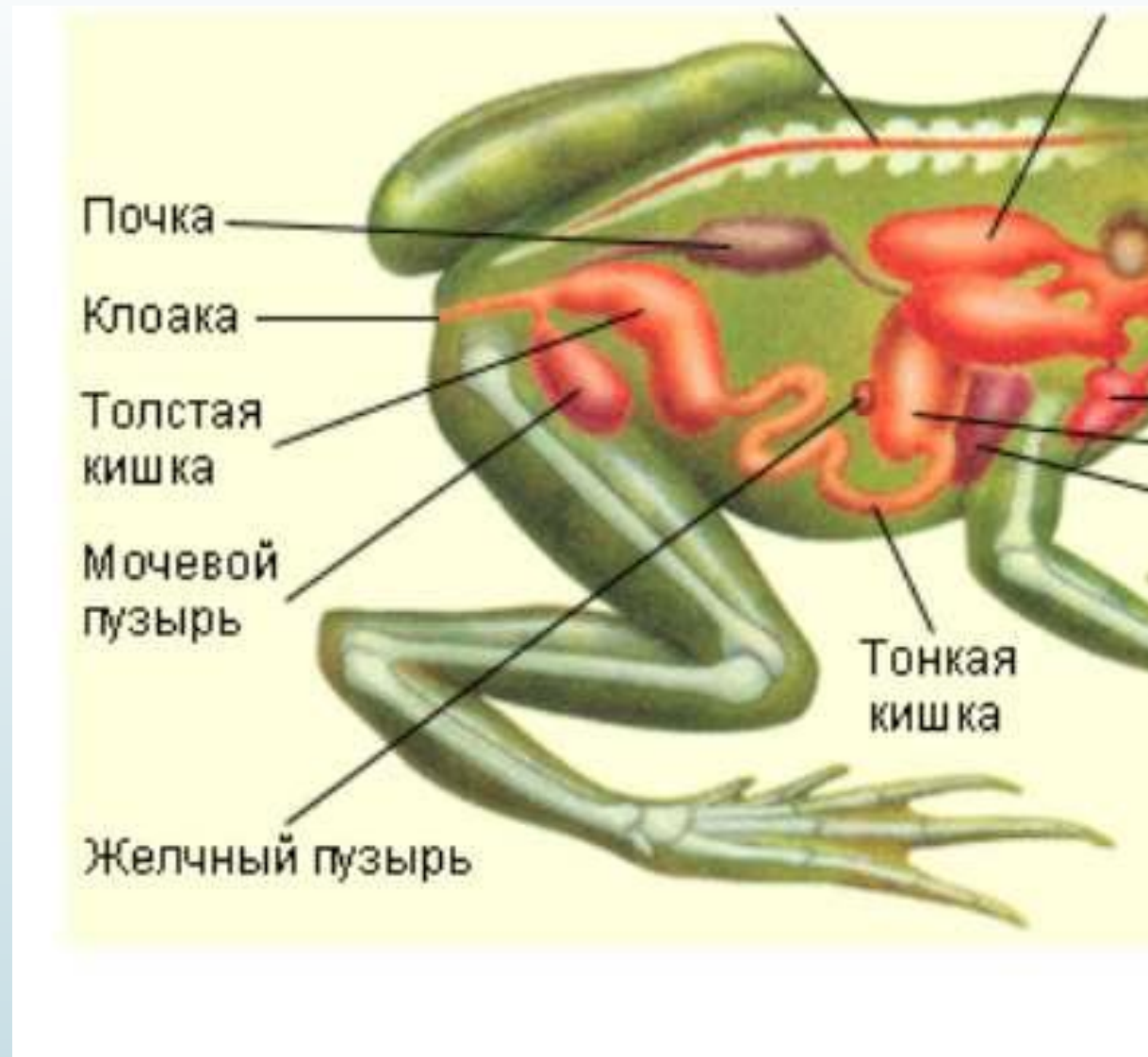
Група тварин: Комахи, Павукоподібні



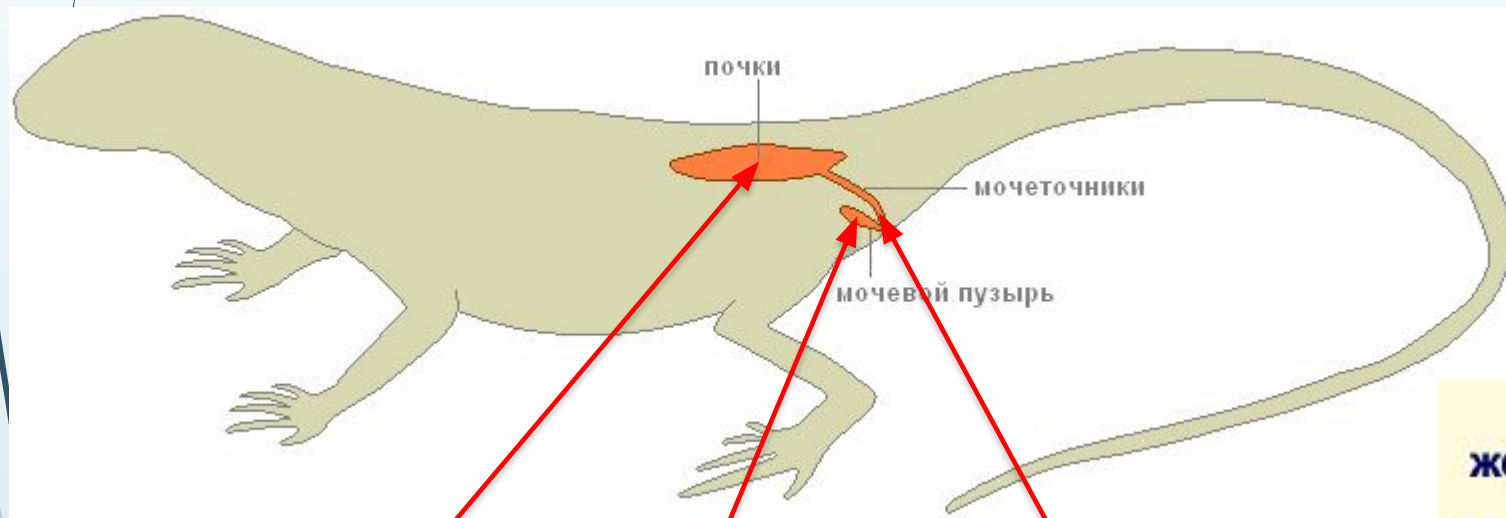
Група тварин: Риби



Група тварин: Земноводні



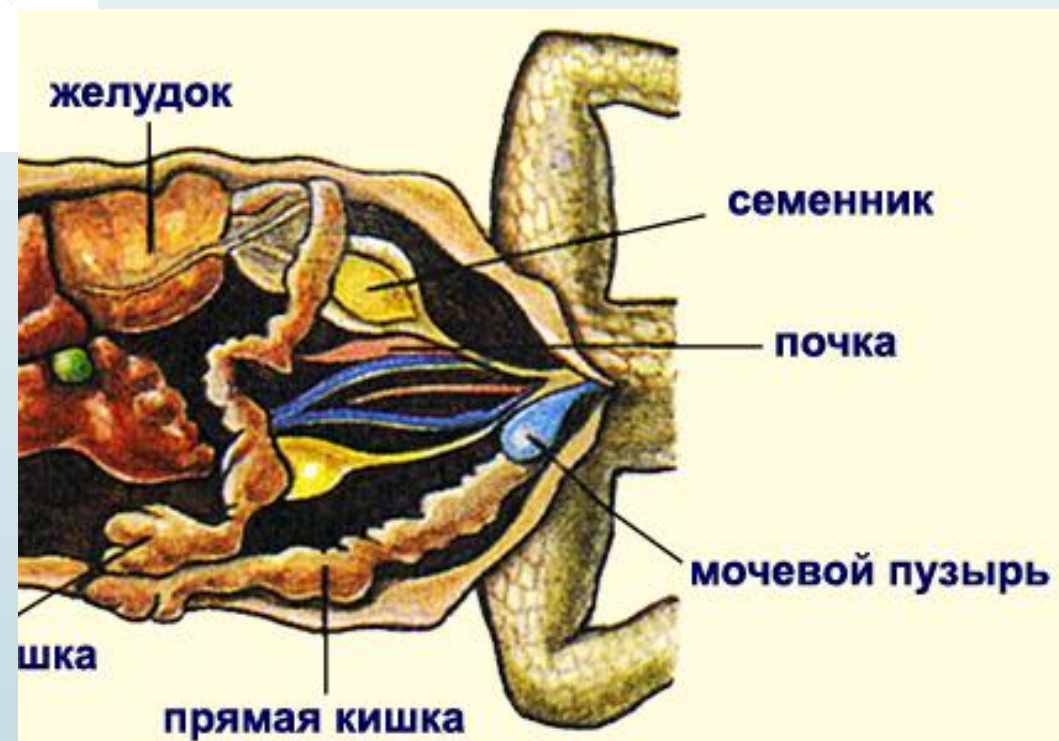
Група тварин: Плазуни



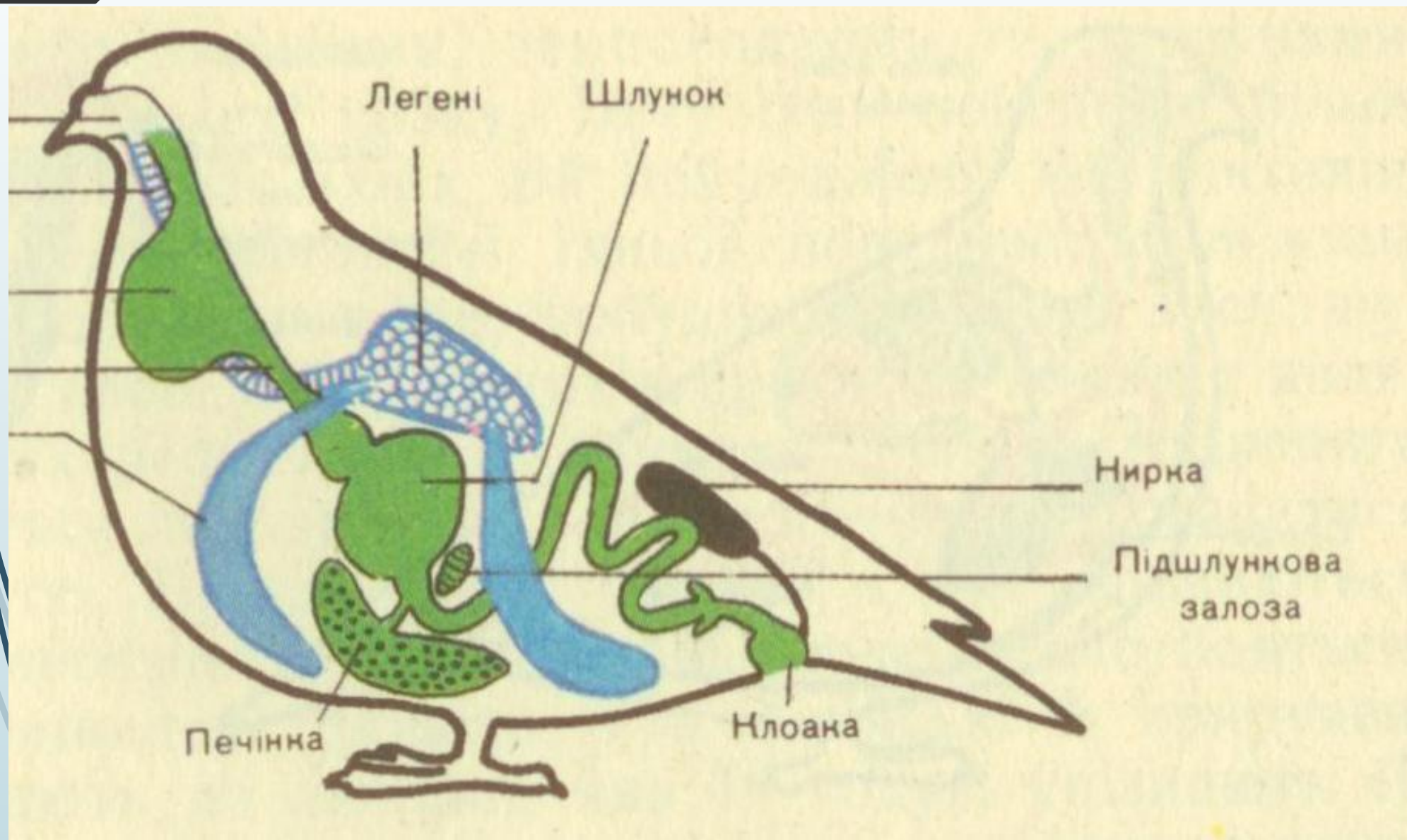
Тулубова
нирка

Сечовий
міхур

Сечовід

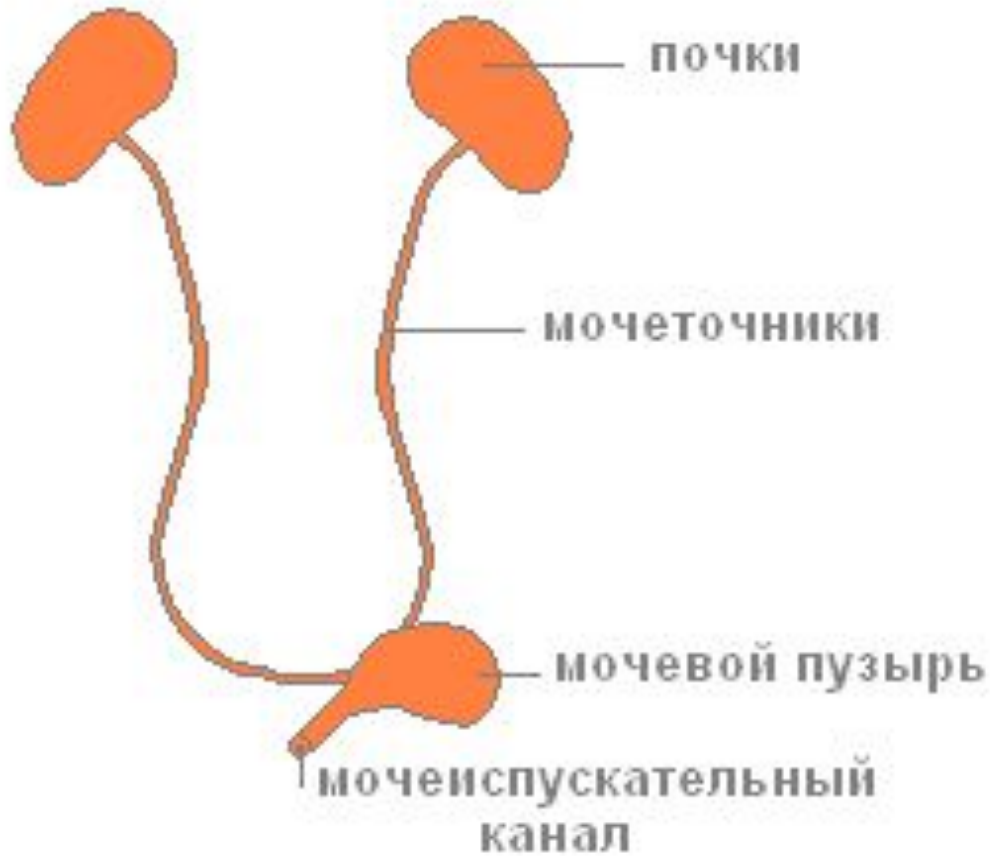


Група тварин: Птахи



Група тварин: Ссавці

Выделительная система кролика (самка) ♀



Выделительная система кролика (самец)

