

«Идем на Прорыв».

WeReallyTrade

2014 год

Немного об авторе

Козелов Андрей Юрьевич – профессиональный трейдер, доверительный управляющий. Торгует на рынке с 2005 года.

В настоящее время специализируется на торговле валютами и металлами. Реальная доходность – от 50 % годовых.

Автор многочисленных семинаров и вебинаров по трейдингу: от основ, до профессиональной работы на бирже. Частый спикер финансовых мероприятий, посвященных практическому трейдингу.

Применяет среднесрочную и краткосрочную стратегию торговли.

Обучение ведет в режиме реального времени. С 2011 года – соучредитель компании WeReallyTrade (wereallytrade.ru).

План вебинара

- Рынки, на которых применяется данная стратегия.
- Необходимые индикаторы и принцип их работы.
- Основные правила торговли по стратегии.
- Примеры торговых решений.
- Ответы на вопросы слушателей.

Услуги компании:

- Бонус на счет 20 % только до конца месяца AForex;
- Групповое обучение системе «Прорыв», группа 5-10 человек;
- Торговые сигналы месяц за два СМС и Скайп;
- Инвестиции от 50 % годовых;
- Начисления 7 % на свободные средства;
- Индивидуальное обучение.

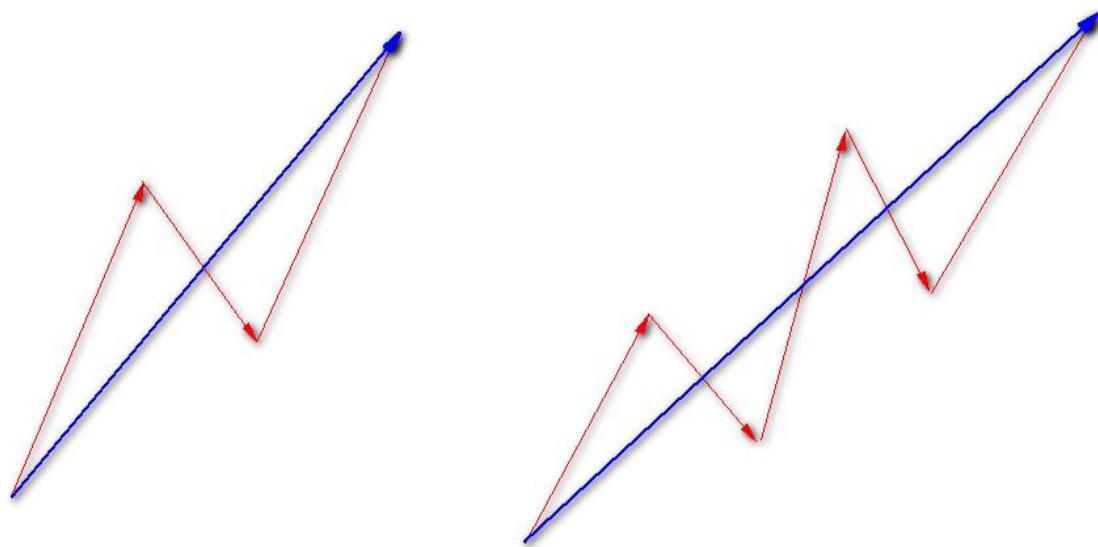
Основные рабочие инструменты:

EURUSD, GBPUSD, AUDUSD, USDCHF, NZDUSD, USDJPY, GOLD (XAGUSD), SILVER, НЕФТЬ Brent), МЕДЬ (Copper), S&P500, ликвидные акции ММВБ, фьючерс на индекс РТС. В принципе, система универсальна и подходит для большинства ликвидных рынков.

Рабочие таймфреймы: H12, H4 и H1.

Используемые индикаторы: NRTR_ATR_STOP и уровневая сетка Фибоначчи.

Основной принцип работы системы:



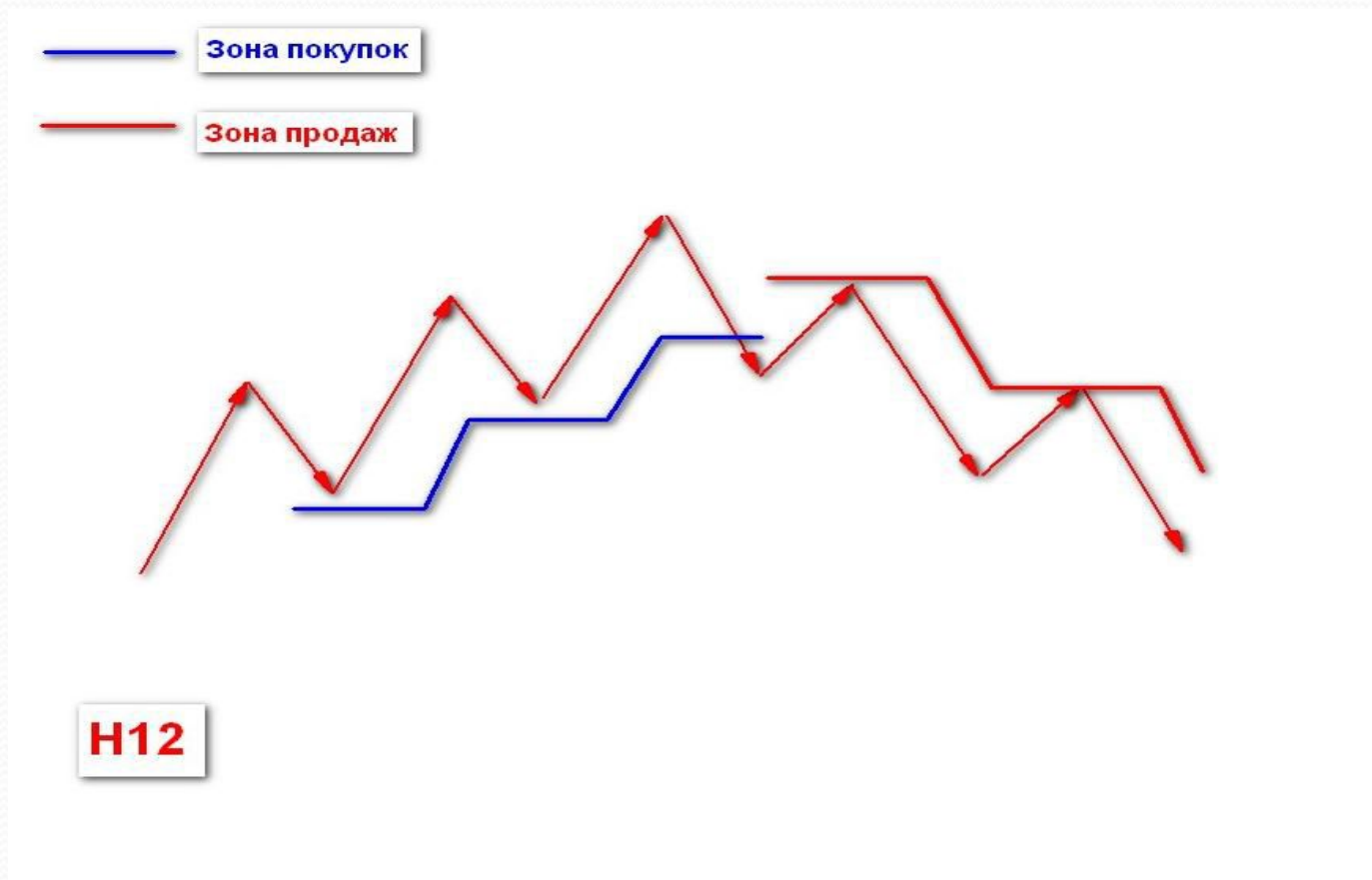
Стратегия работы:

На графике **H12** необходимо определить положение индикатора NRTR_ATR_STOP, а также взаимное расположения максимумов и минимумов, констатируя действующий на рынке тренд. В случае, когда тренд восходящий и цена находится выше индикатора NRTR_ATR_STOP, то нужно искать только покупки. Когда ниже – только продажи. Желательно искать сделку, когда цена подходит как можно ближе к индикатору или незначительно пересекает его.

График **H12** выбран не случайно, как показала практика, данный таймфрейм очень чувствителен к началу разворота тренда и позволяет определить изменение или зарождение тренда в его ранней стадии, чего невозможно сделать на дневном интервале. Также он позволяет исключить, так называемый рыночный шум, он полностью поглощается внутри диапазона свечи H12.

Для рынков с 8 часовой рабочей сессией, мы рекомендуем использовать **дневной Временной интервал D1** (акции и некоторые фьючерсы) для определения вектора торговли.

График H12 и индикатор NRTR_ATR_STOP



Виды точек открытия сделок:

Мы выделим 3 типа точек открытия сделок и дадим им характеристику:

1 – импульсная, знаменует собой, продолжение тренда H12;

2 – коррекционная, знаменует собой, коррекцию тренда H12;

3 – разворотная, после нее меняется тренд на графике H12.

Для каждой из точек варьируется размер торгуемого лота, в зависимости от потенциала движения.

Максимальный риск на сделку при работе по данной торговой системе - 2 %.

Соответственно в точке 1, риск берется в размере 1-2 % от депозита, в остальных 0,5 - 1%.

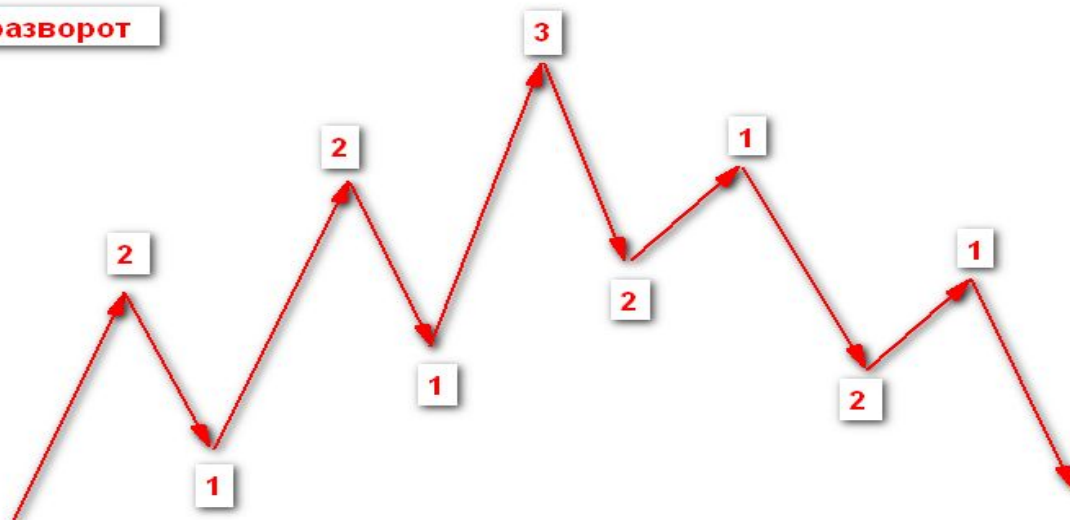
Типы точек открытия сделок определяются на рабочем таймфрейме H12.

Пример точек открытия сделок:

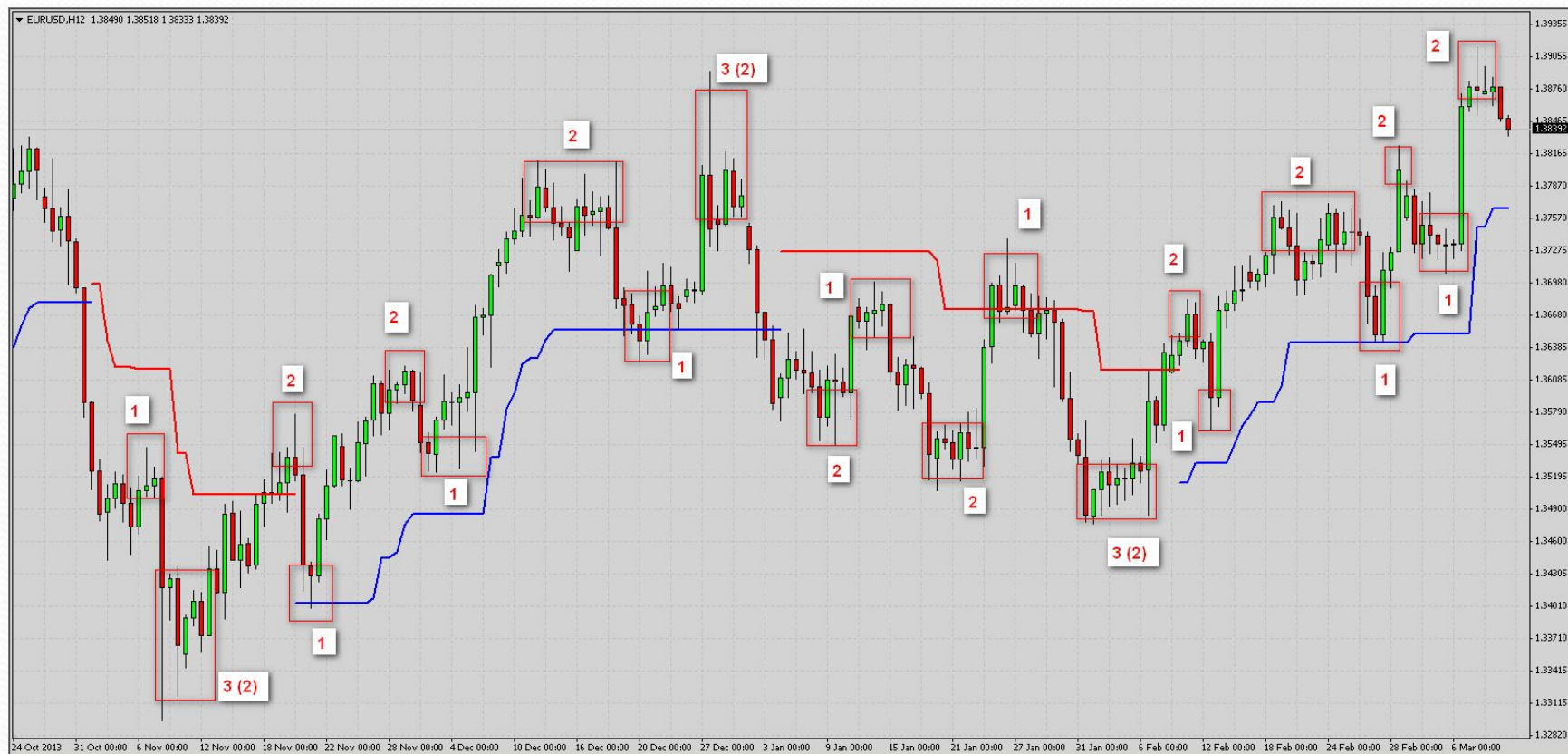
1- импульс

2- коррекция

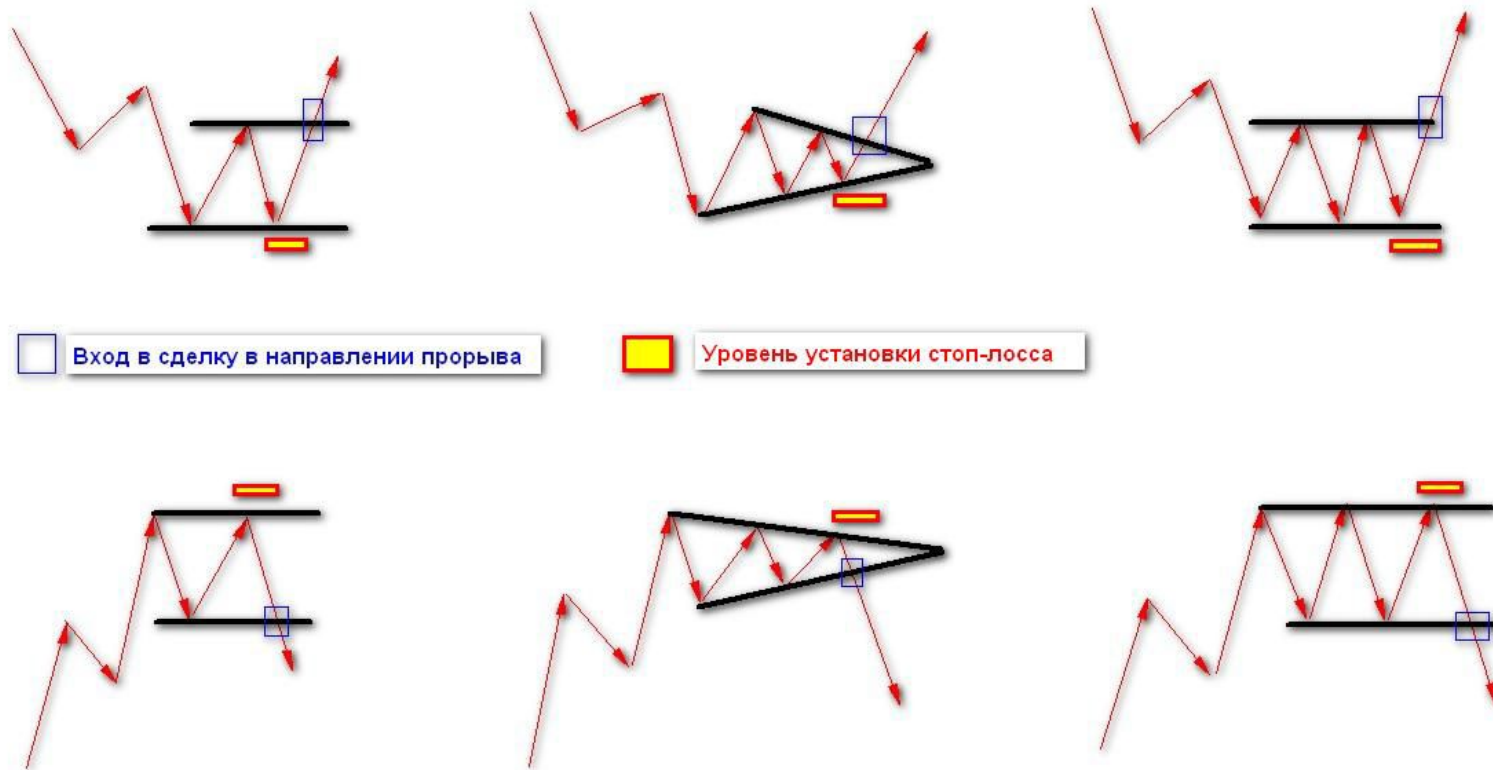
3- разворот



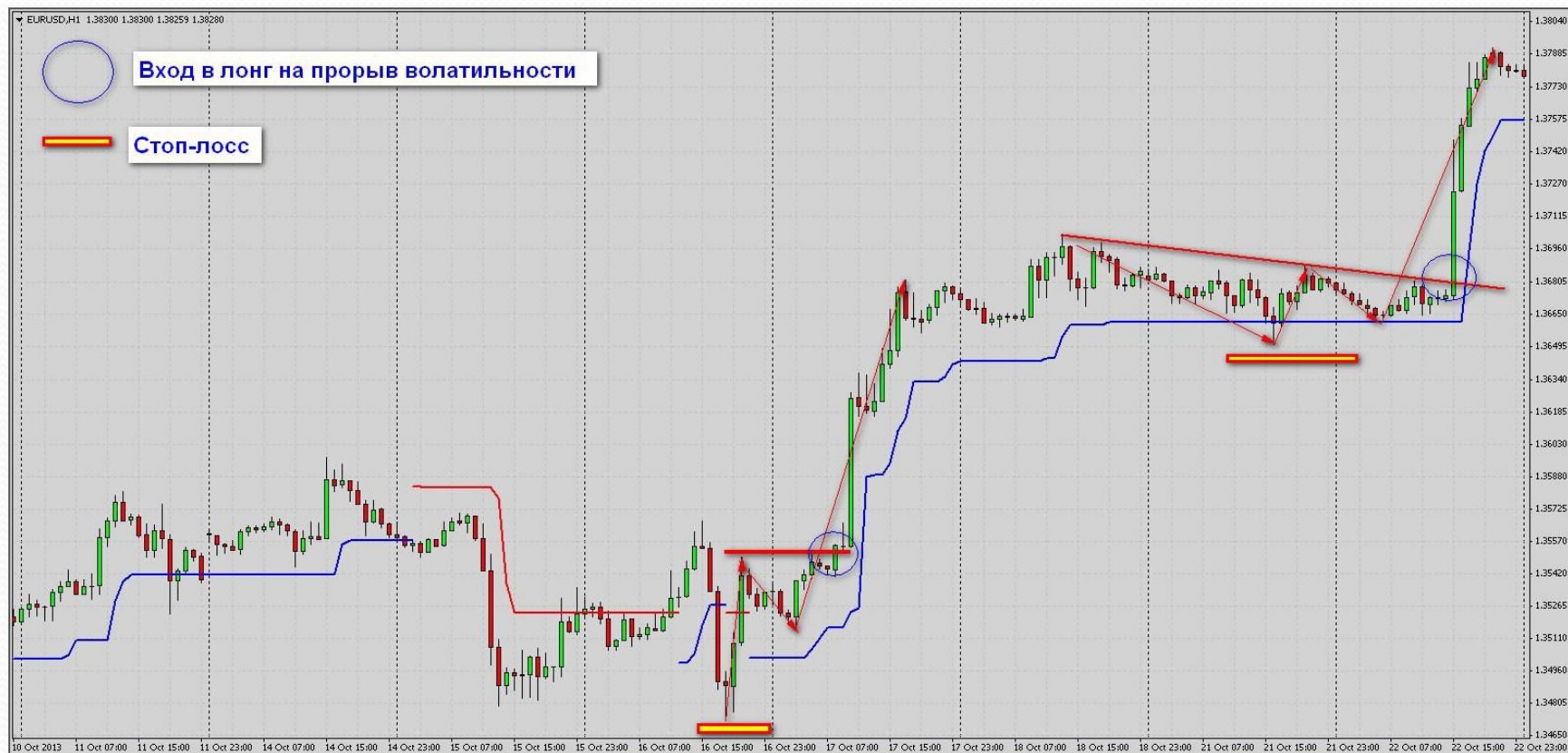
EURUSD H12, 1, 2, 3 типы точек открытия



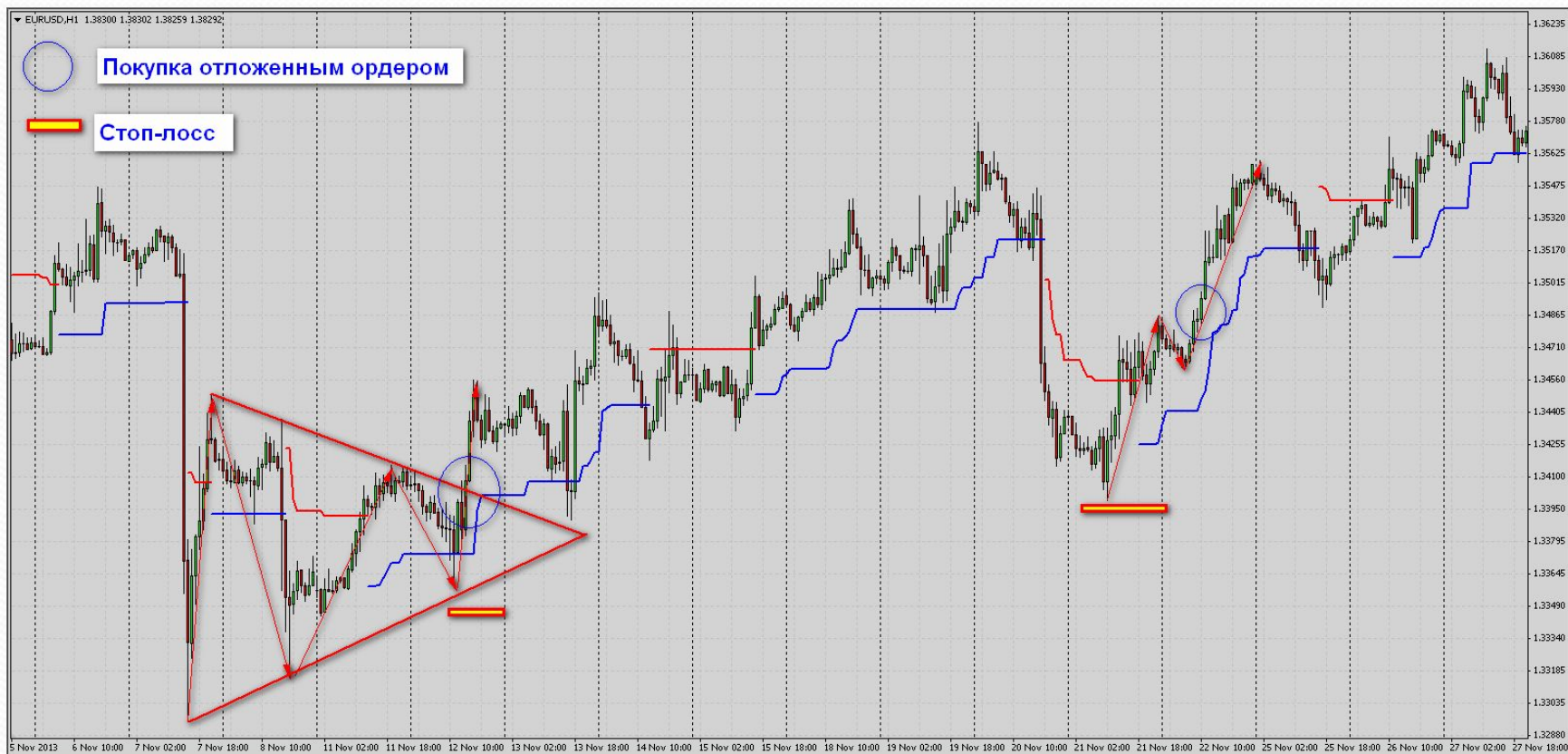
Пример входа на прорыв волатильности на графике Н1:



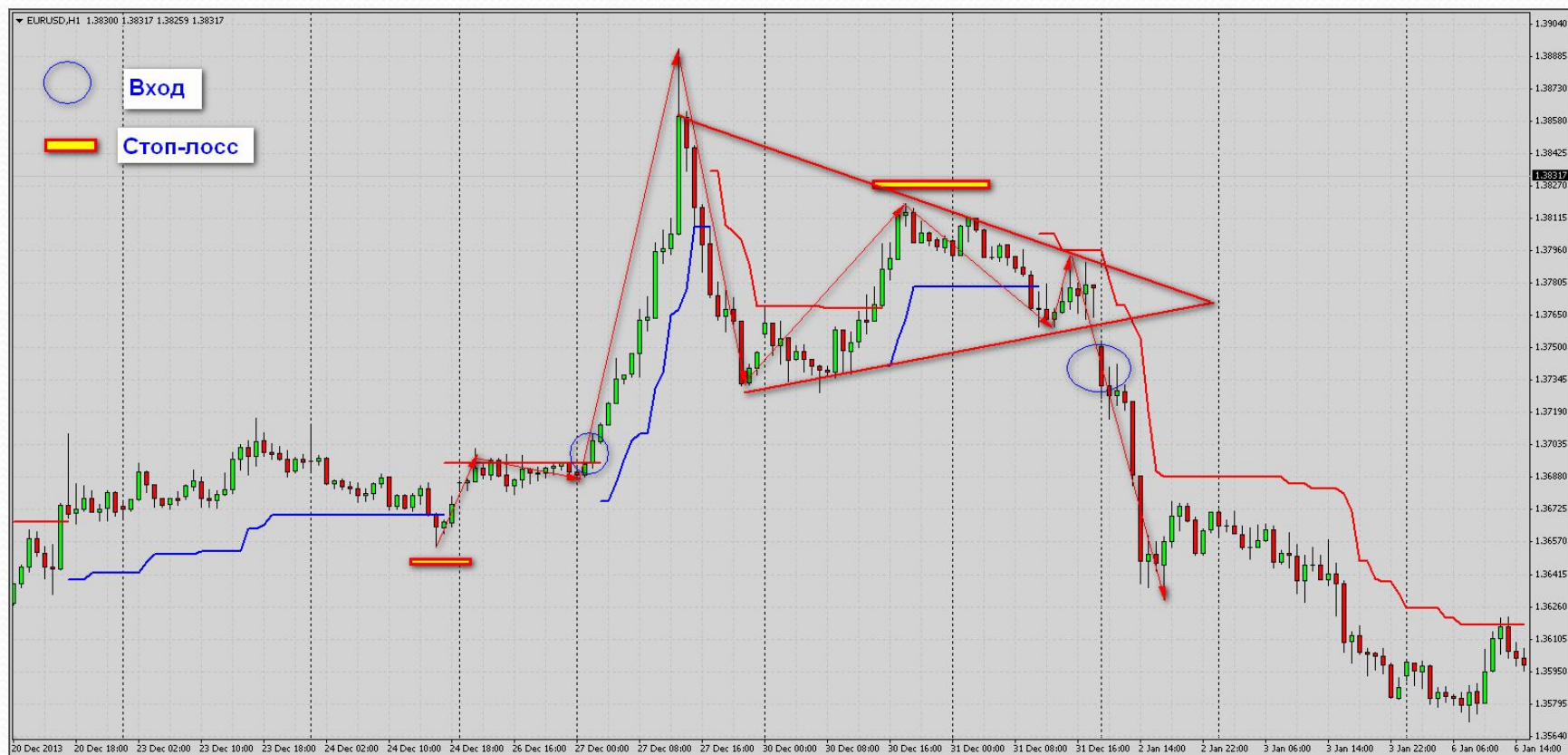
Пример входа:



Пример входа:



Пример входа:



Выход из сделки:

Выход из сделки осуществляется двумя способами. Первый это **временной выход, второй – целевой.**

Рассмотрим их по порядку. Начнем с временного.

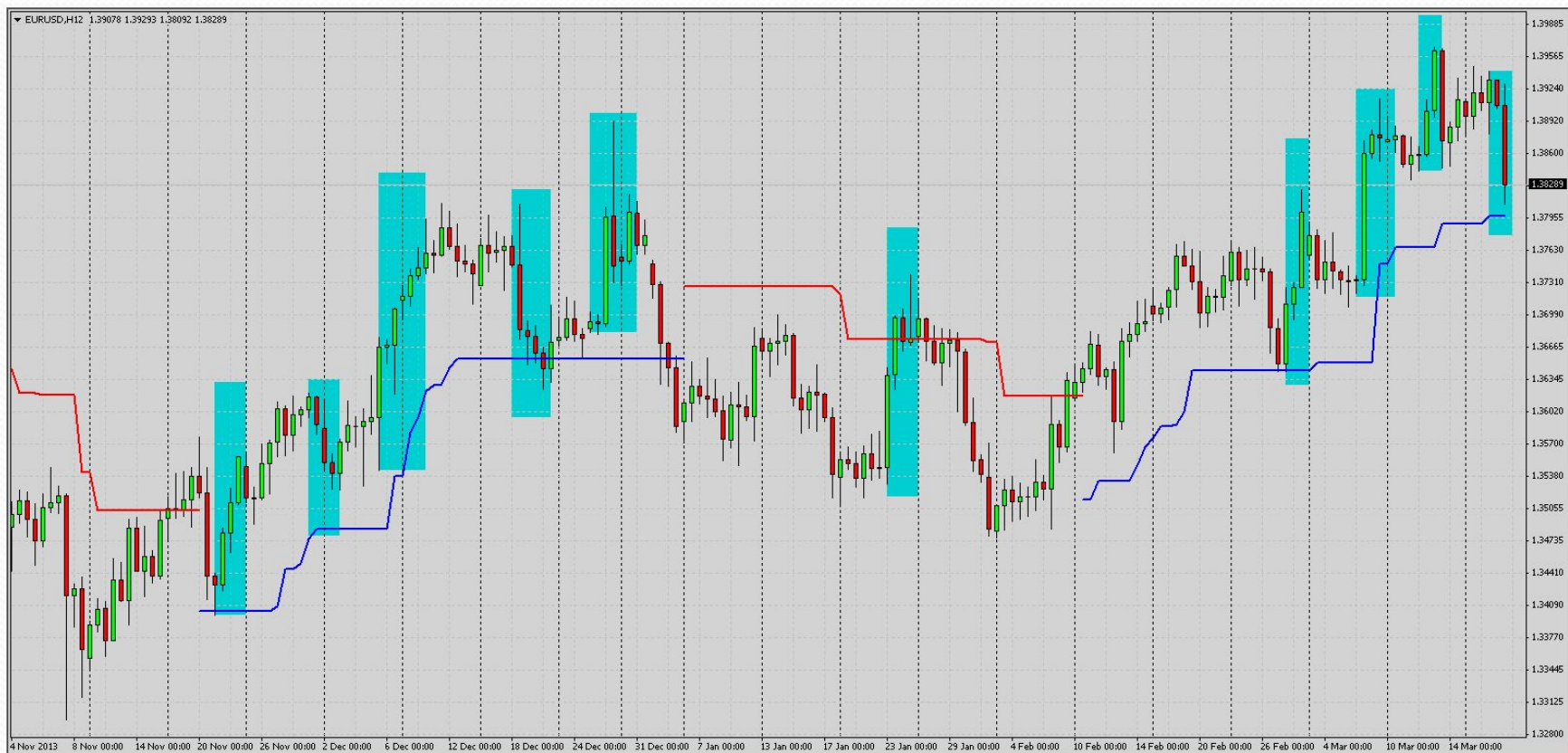
Временной выход.

Временной выход осуществляется при помощи подсчета свечей H12.

Если Вы торгуете в точке 1, то в среднем трейд будет длиться 3-5 свечей в направлении прорыва. Например, если Вы торгуете в «лонг», от точки один, то выход из сделки вы будете осуществлять по истечении 3 свечей с бычьим закрытием, игнорируя свечи с нейтральным закрытием и доджи. При работе на продажу в точке 1, наоборот, вы держите сделку 3-5 свечей с медвежьим закрытием, игнорируя бычьи и доджи. Если вы работаете в точке 2 или 3, то выходит, в среднем направленное движение длится 2-3 свечи.

Временной выход осуществляется руками, с рынка.

Временной выход по n12:



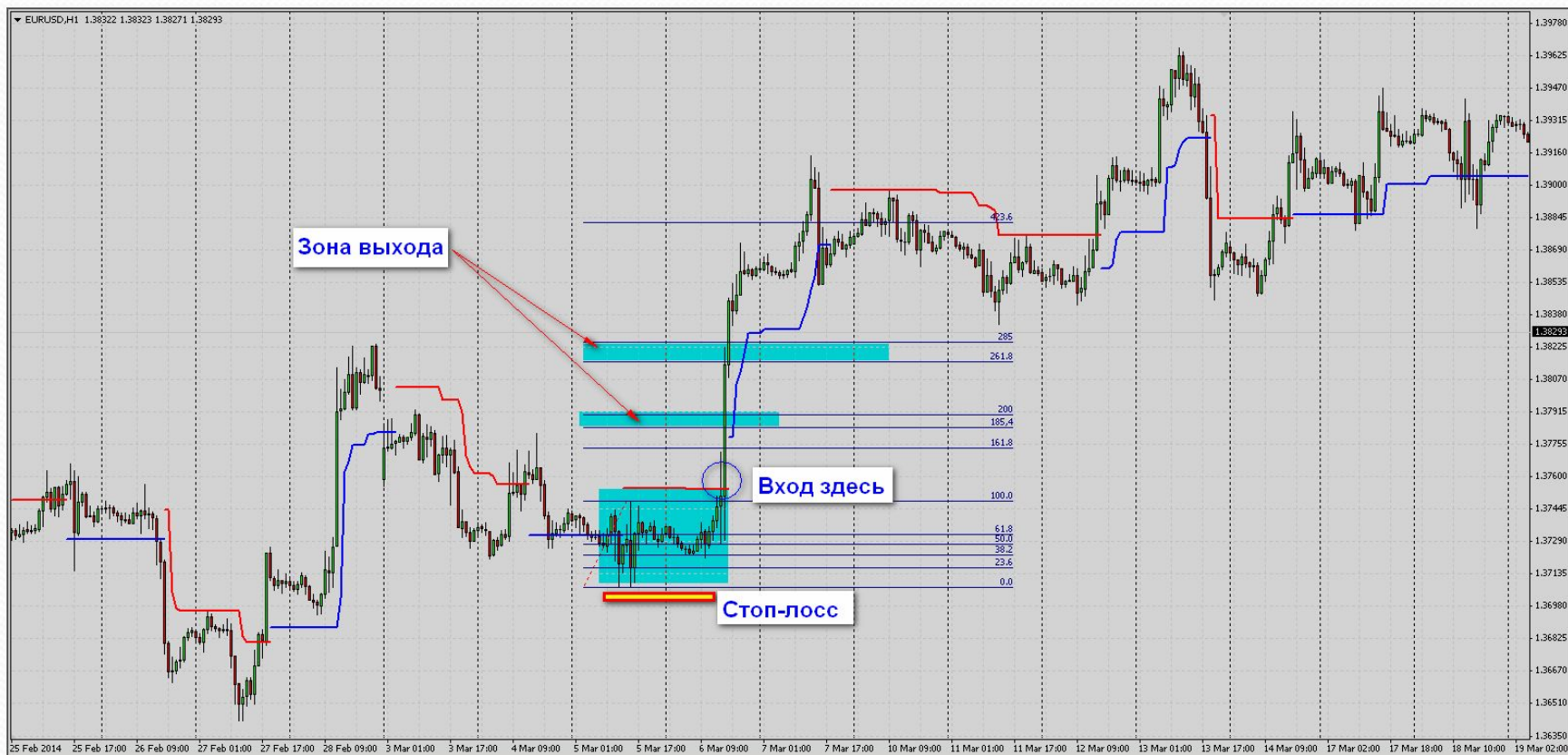
Целевой выход:

Целевой выход – это выход по тейк-профиту или с рынка, но по заранее определенной цене. Такой выход надежнее, но, так или иначе, Вам придется комбинировать временной и целевой выход, в зависимости от сложившейся ситуации. Например, необходимо закрывать открытую позицию, если целевой уровень не достигается долгое время и прошло уже более 5 свечей H12.

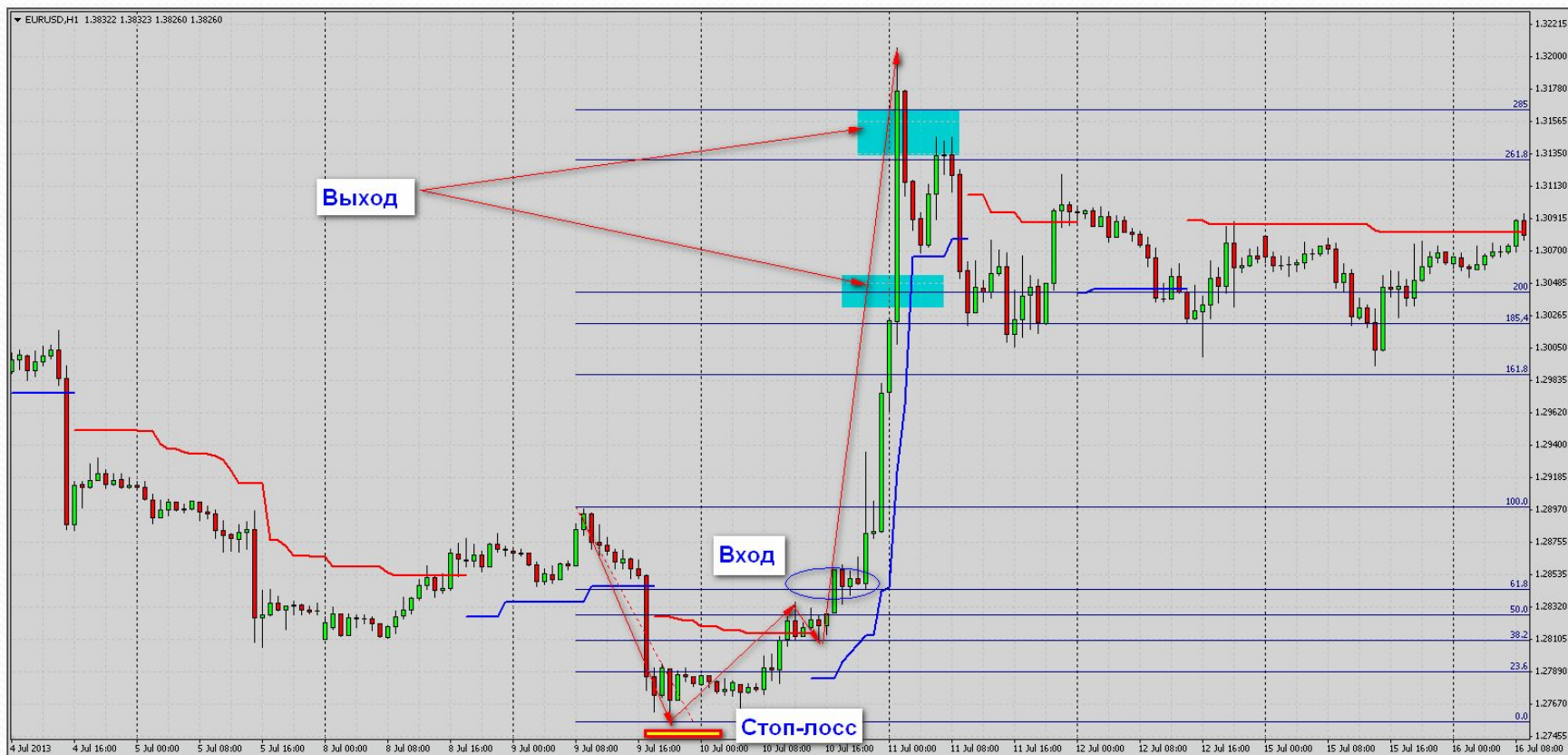
Для определения уровня выхода, мы будем использовать уровневую сетку Фибоначчи, предварительно добавив в нее уровни 200; 261.8; 285.4. Мы рекомендуем фиксировать 1/3 позиции на 200 % уровневой сетки, а оставшуюся часть 2/3, в зоне 261 - 285 %.

На самом деле, метод целевых зон настолько универсален, что его с успехом можно использовать абсолютно на любом временном интервале.

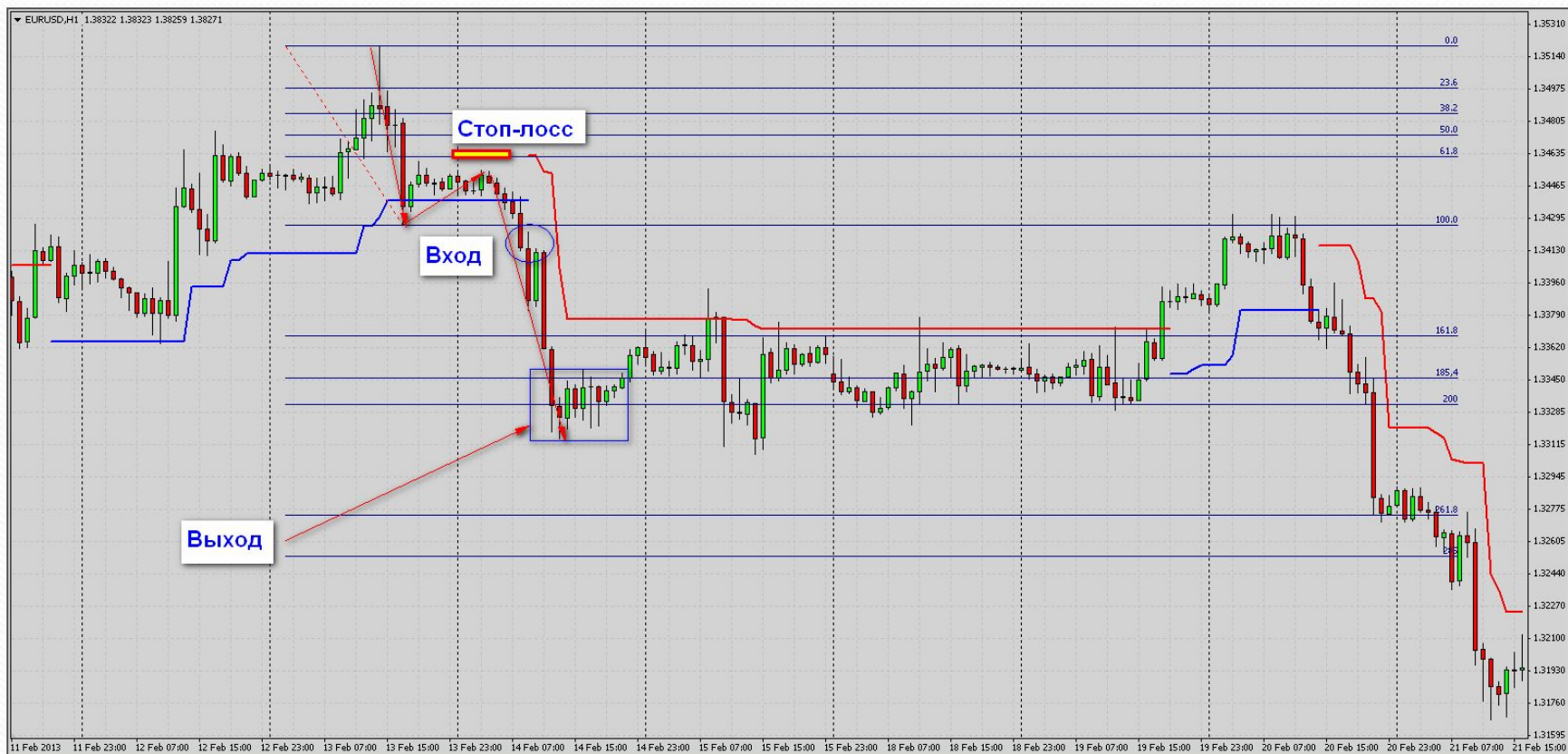
Примеры выхода по целевой зоне



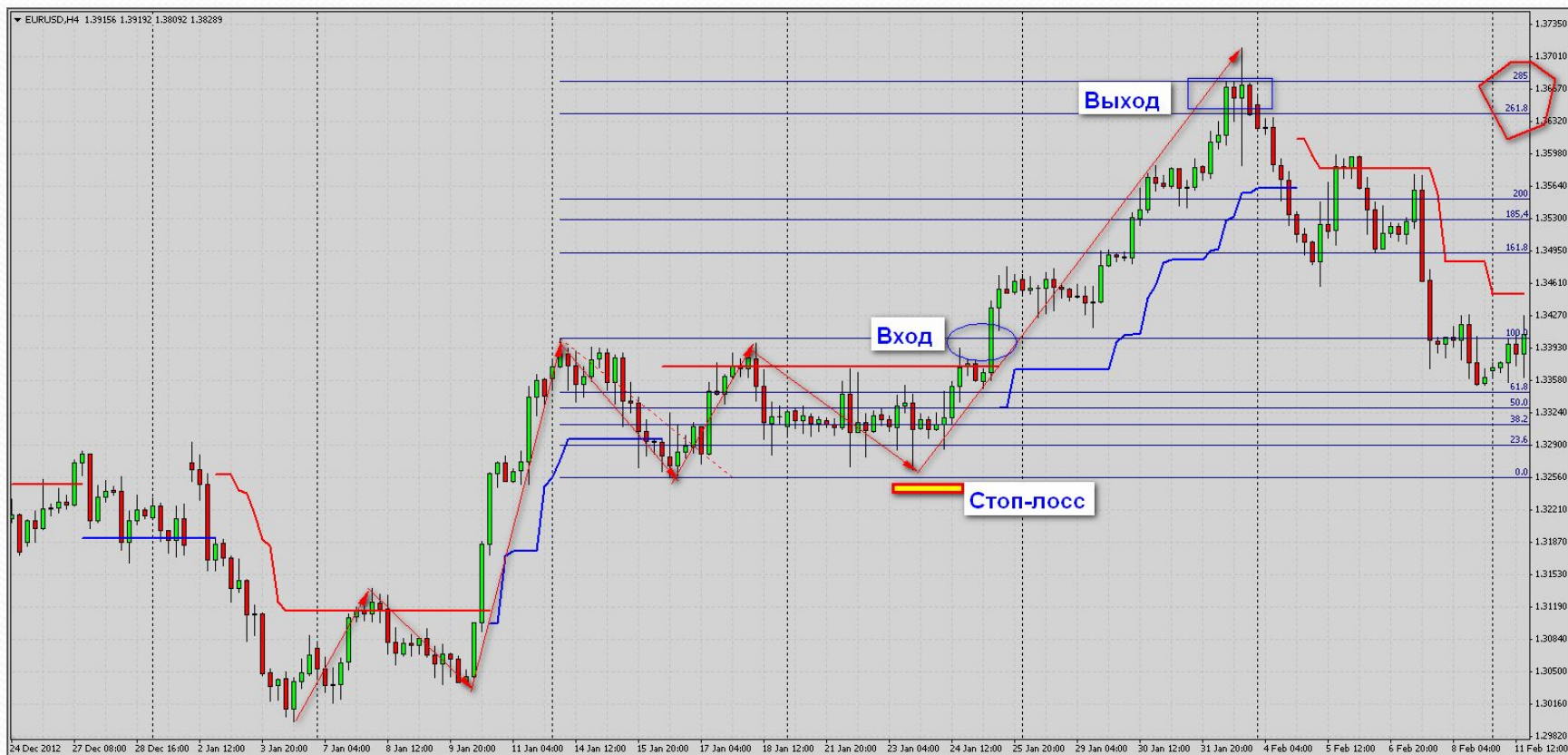
Примеры выхода по целевой зоне



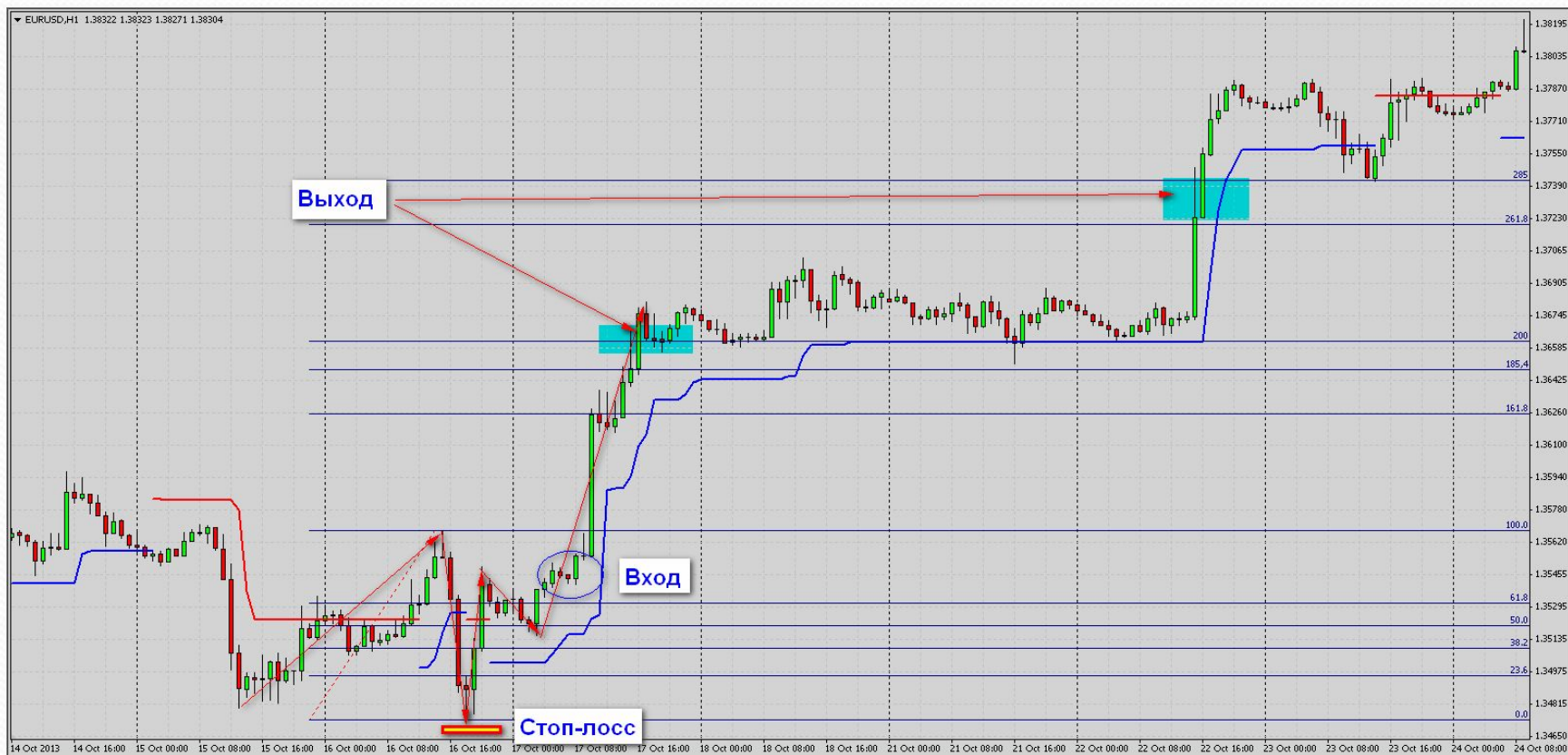
Примеры выхода по целевой зоне



Примеры выхода по целевой зоне



Примеры выхода по целевой зоне



Торгуемый объем

Рабочий лот в каждой сделке определяется следующим методом:

выбираете минимальный отчетный период, советуем брать 1 месяц, и вычисляете риск со своего депозита в размере 2%. **Пример: на 1 марта 2014 г. Вы имеете депозит в 10 тыс. долл., 2% от данной суммы, т.е. 200 долл. – это ваш максимальный риск в любой сделке на текущий месяц, т.е. до 1 апреля 2014 г.**

Получив сигнал на выставление ордера по EURUSD: бай-стоп 1,3230; стоп-лосс 1,3180; тейк-профит 1,3380, мы видим, что риск в текущей сделке составляет 50 пунктов. Для того чтобы рассчитать рабочий лот, дабы не потерять в сделке больше чем 200 долл., Вам необходимо воспользоваться следующей формулой:

Лот = 0,1 * (2% риска, в долл./величину стоп-лосса, в пунктах).

Получаем: **Лот = 0.1 * (200 долл./50 пунктов) = 0.1 * 4 = 0.4 лота,**

стоимость пункта при таком размере лота будет составлять 4 долл.США. В зависимости от роста/уменьшения вашего депозита, вы один раз в месяц корректируете цифру 2 %.

Этот метод управления капиталом, называется **фиксированная фракция или фиксированный процент.** Для данной системы, такой метод является наиболее эффективным.

Услуги компании:

- Торговые сигналы <http://wereallytrade.ru/action.html>
- Профессиональное обучение трейдеров, каждый ученик торгует вместе с ведущим трейдером (1-3 месяца); Дистанционно, как индивидуальное, так и групповое.
- Терминал тренажер;
- Брокерское обслуживание;
- <http://wereallytrade.ru/>
- Скайп: wereallytrade
- **Телефоны:** 8 (846) 221 92 30 ; 8 (909) 32 35 365



Спасибо за внимание!!!