

Как «увидеть» ложь

Предлагается
посмотреть
видеоотрывок
из сериала
«Солги мне»



presented by DIRECTV FOX HD

- Помните, что язык может скрыть истину, а глаза — никогда! Вам задают вопрос, вы даже не вздрагиваете, в одну секунду вы овладеваете собой и знаете, что нужно сказать, чтобы укрыть истину, и весьма убежденно говорите, и ни одна складка на вашем лице не шевельнется, но, увы, встревоженная вопросом истина со дна души на мгновение прыгает в глаза, и все кончено. Она замечена, а вы пойманы.
М. Булгаков, «Мастер и Маргарита»

Давайте поиграем в игру

- Запишите на листочке ответы на 5 вопросов. Один из ответов должен быть ложным. Остальные игроки попытаются понять, на какой из ответов – неправда

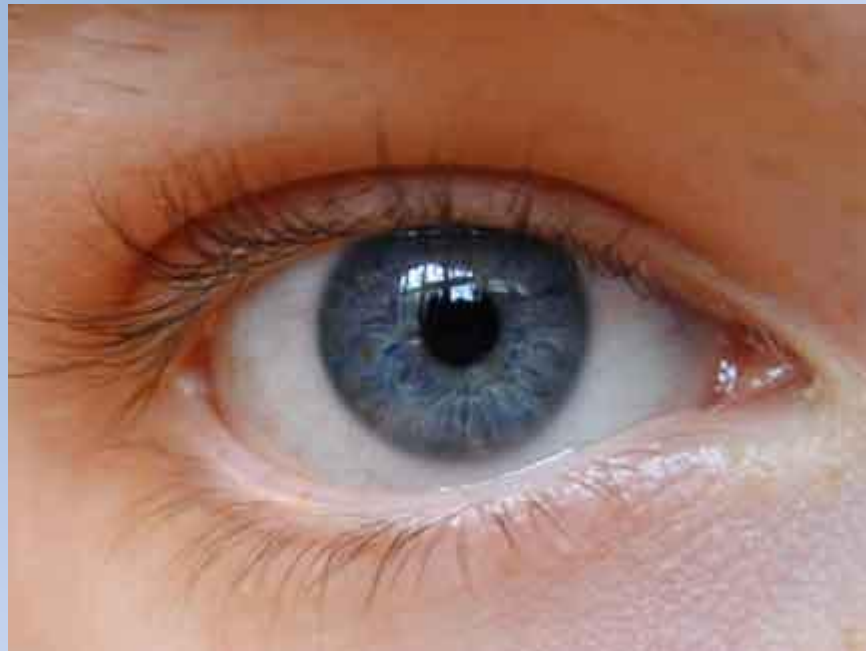
1. Где вы родились?
2. Каковы ваши увлечения?
3. Где вы учились?
4. Сколько у вас братьев, сестер?
5. Кем вы хотите стать?

Проанализируйте, как вы отгадывали – правду или неправду говорят остальные?

- зрачки расширились в два-три раза против нормального состояния, будьте уверены — он набивает себе цену, волнуется, возможно лжет. Когда человек испытывает радость, получает желаемое или удовлетворен ценой товара, зрачки его расширяются.



- Наоборот, при негативных эмоциях, когда человек чем-то недоволен, его зрачки сужаются.



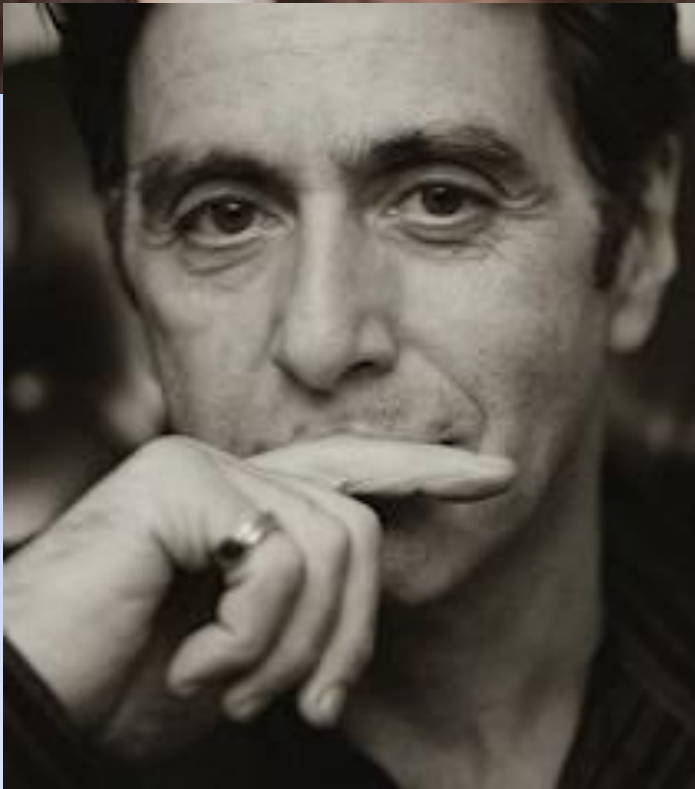


- Помните выражение «что то у тебя глаза забежали!»

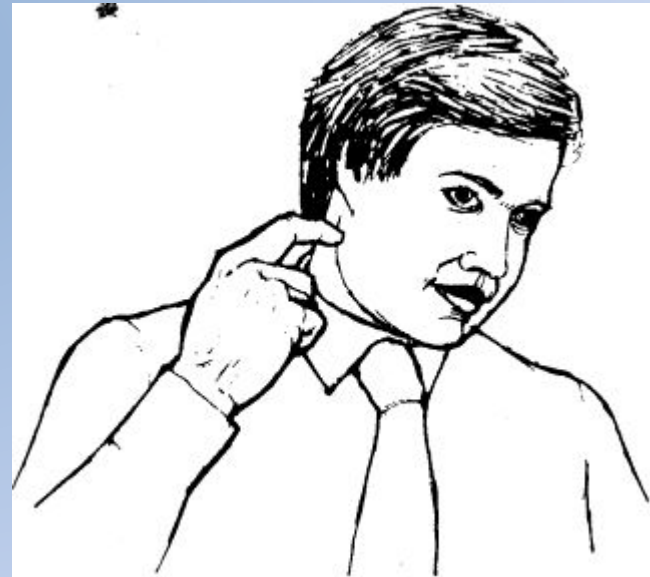
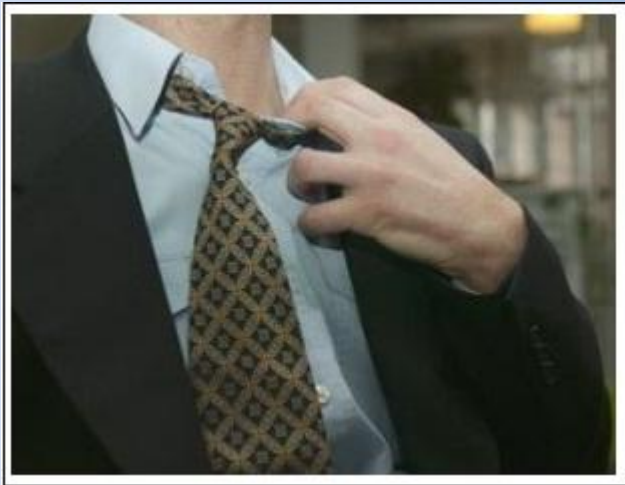
В ответ на неудобный вопрос глаза быстро перемещаются по диагонали сначала вправо вверх, затем влево вниз.

- Помните и скажите, какие жесты совершают маленькие дети, если говорят неправду, или уже соврали?





- Ложь обычно вызывает зудящее ощущение в мышечных тканях не только лица, но и шеи. Поэтому некоторые собеседники оттягивают воротничок, когда лгут или подозревают, что их обман раскрыт.



- Жесты, выдающие неискренность, в значительной степени связаны с левой рукой. Это объясняется тем, что правая рука как более развитая у большинства людей больше управляется сознанием и делает так, «как надо».



Ложь проявляется:

1. «Теребление» мелких предметов в руках, пуговиц на одежде и т.п..
2. Прерывистая и сбивающаяся речь, обрыв фраз на полуслове.
3. Частое моргание во время ответа на «неудобный» вопрос.
4. Избегание контакта глаз с собеседником.



- Движение глаз может рассказать всю правду о мыслях человека. Во время беседы с человеком, Вы можете заметить, что он часто отводит глаза в ту или иную сторону. Давайте разберемся, о чём это может говорить?



- Движение глаз вверх прямо или вверх вправо означает то, что человек вспоминает то что видел.
- Движения глаз вправо - однозначно говорит о том, что человек вспоминает то, что слышал.
- Движение глаз влево вниз -означает, что человек вспоминает пережившие чувства.
- Движения глаз в вправо вниз - означает то, что человек разговаривает сам с собой.
- Движение глаз влево вверх – означает, что человек представляет какой-то визуальный образ.
- Движение глаз влево говорит о том, что человек аудиально представляет что-либо (чьи-то слова, кого-то разговаривающим).

- Последние три пункта могут говорить о том, что человек лжет. Необходимо, быть предельно внимательными с левшой, реакция которого может быть противоположной. Поэтому, прежде чем делать окончательные выводы необходимо задать пару контрольных вопросов, отследив движения глаз, жесты тела, проанализировать речь собеседника.

Предосторожности

1. Помните, что отсутствие признаков обмана еще не является доказательством правды; некоторые лжецы не допускают никаких промахов. Но и наличие признаков обмана еще не свидетельствуют о лжи — эти признаки могут быть всего лишь индивидуальными особенностями человека, его типичным поведением. Поэтому **выносить суждения нужно, основываясь на изменениях в поведении подозреваемого во лжи.**

- 2. Внимательно поразмыслите, нет ли у вас каких-нибудь предубеждений в отношении подозреваемого во лжи, и если таковые имеются, то как они могут помешать вынесению правильного суждения. Не пытайтесь судить о том, лжет человек или нет, если вы охвачены ревностью или гневом.

- 3. Было бы неверно сказать, что ложь можно определить по какому-то одному жесту или выражению лица. Многие признаки обмана строятся не на одном, а на нескольких телодвижениях, и всегда стоит хорошенько подумать, прежде чем выносить суждения. Особенно если одно движение говорит о том, что человек лжет, а другое — что говорит правду. Анализ всегда следует проводить по совокупности данных.

Задание

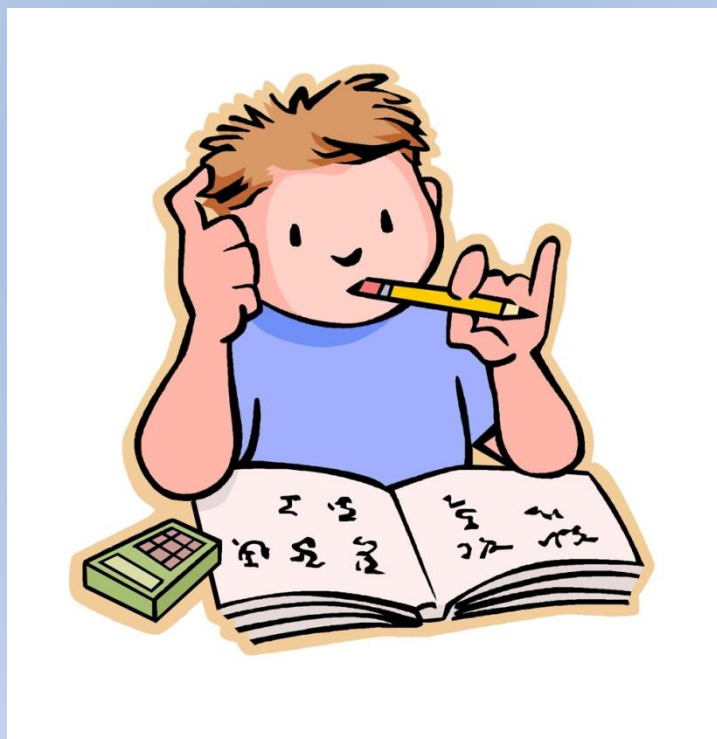


- Во многие тесты разработчики вкладывают вопросы-ловушки, для того чтобы узнать, лгал ли человек при ответе на вопросы. Пройдите тест Д. Марлоу и Д. Крауна.

Данный тест позволяет оценить желание тестируемого получить одобрение окружающих в отношении своих слов и поступков.

Найдите вопросы-ловушки

- Потренируйтесь на тренажере «Глаза»



Материалы из ресурсов:

- www.razumniki.ru
- okulistka.ru
- gifsla.ru
- krassotulka.ru
- krasivo-govorit.ru
- www.world-in-pictures.ru
- educonsulting.ru
- ibigdan.livejournal.com
- www.kcnlp.com.ua
- www.liveinternet.ru
- zdesvsyo.ru