

Знаки и знаковые системы



Числовые символы

12 – число, записанное арабскими цифрами

XII – число, записанное римскими цифрами



– число, записанное вавилонской клинописью

Автор: Паршев Алексей
Геннадьевич, ГБОУ СОШ
№ 191 Санкт-Петербурга

Текстовые символы

КНИГА – русский язык

BOOK – английский язык

BUCH – немецкий язык

LIVRE – французский язык

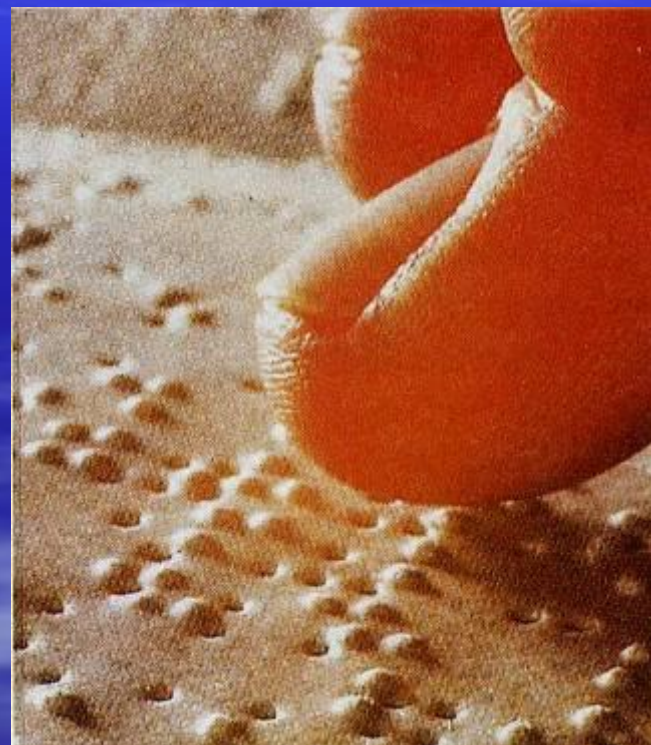


Автор: Геннадьевич Алексей
Геннадьевич БОУ СОШ
№ 191 Санкт-Петербурга

Азбука Брайля

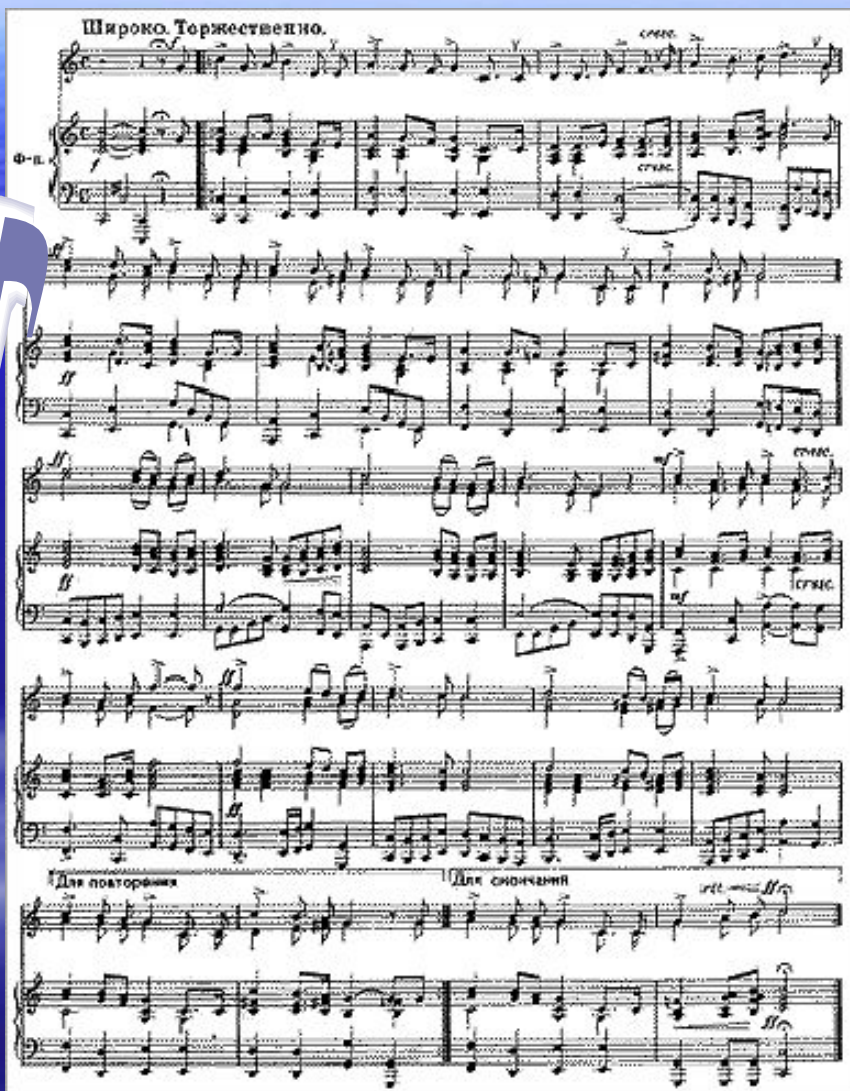
A	B	C	D	E	F	G	H	I
● ●	● ●	● ●	● ●	● ●	● ●	● ●	● ●	● ●
● ●	● ●	● ●	● ●	● ●	● ●	● ●	● ●	● ●
● ●	● ●	● ●	● ●	● ●	● ●	● ●	● ●	● ●
J	K	L	M	N	O	P	Q	R
● ●	● ●	● ●	● ●	● ●	● ●	● ●	● ●	● ●
● ●	● ●	● ●	● ●	● ●	● ●	● ●	● ●	● ●
● ●	● ●	● ●	● ●	● ●	● ●	● ●	● ●	● ●
S	T	U	V	W	X	Y	Z	
● ●	● ●	● ●	● ●	● ●	● ●	● ●	● ●	
● ●	● ●	● ●	● ●	● ●	● ●	● ●	● ●	
● ●	● ●	● ●	● ●	● ●	● ●	● ●	● ●	

1	●	●	4
2	●	●	5
3	●	●	6



Автор: Паршев Алексей
Геннадьевич, ГБОУ СОШ
№ 191 Санкт-Петербурга

Язык музыки



Геннадьевич, ГБОУ СОШ
№ 191 Санкт-Петербурга

Дорожные знаки



Штрих-коды



«Школьные» знаки



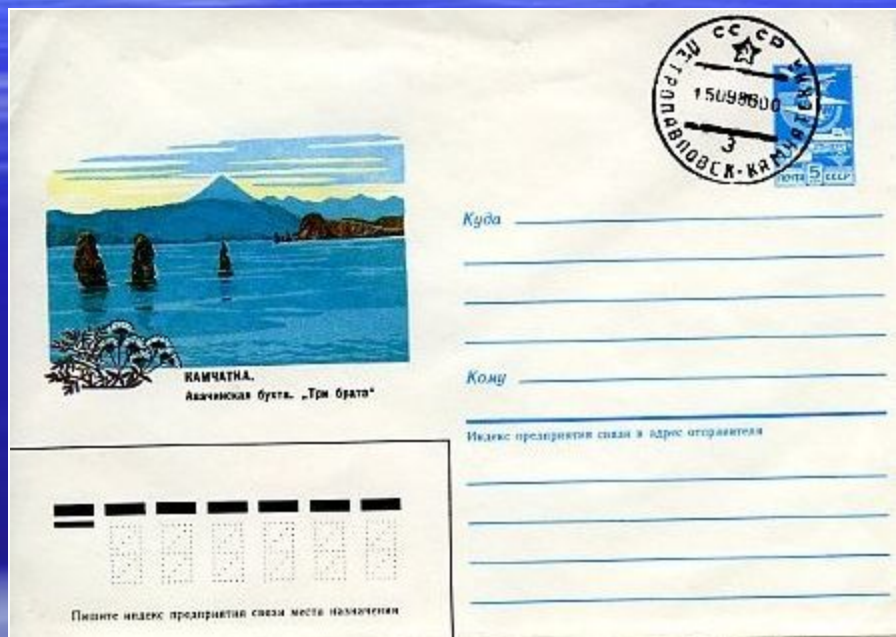
Месяц Октябрь

Дни недели	Предметы	Задания для самостоятельной работы	Оценки успеваемости	Подпись учителя
Ч Пятница	английский	Ex 24, p. 13	5	сфр
	английский			
	математ.	№ 124, № 126	4	сфр
	ИЗО			
П Суббота	русский	упр. 64		
	музыка			
В Вторник	математ.	№ 136, № 138	5	сфр
	естествозн.	§ 12		
	информат.	§ 13	5	сфр
	труд			
С Среда	литерат.	стр. 38-42, пересказ		
	рисование			
	история	§ 19	4	сфр
	русский	упр. 73		
С Среда	математ.	№ 146, № 147		
	литерат.	стр. 60-94	5	сфр
	русский			
	физкульт.			

Пропущено уроков _____, из них по болезни _____

Авто
Генна
№ 191 Санкт-Петербурга

Почтовые индексы



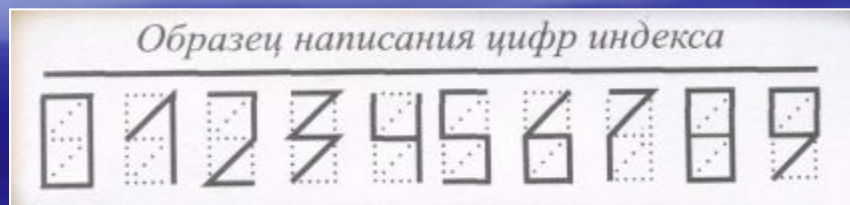
143511 – Волоколамск

157130 – Чухлома

186300 – Олонец

396790 – Богучар

628400 – Сургут

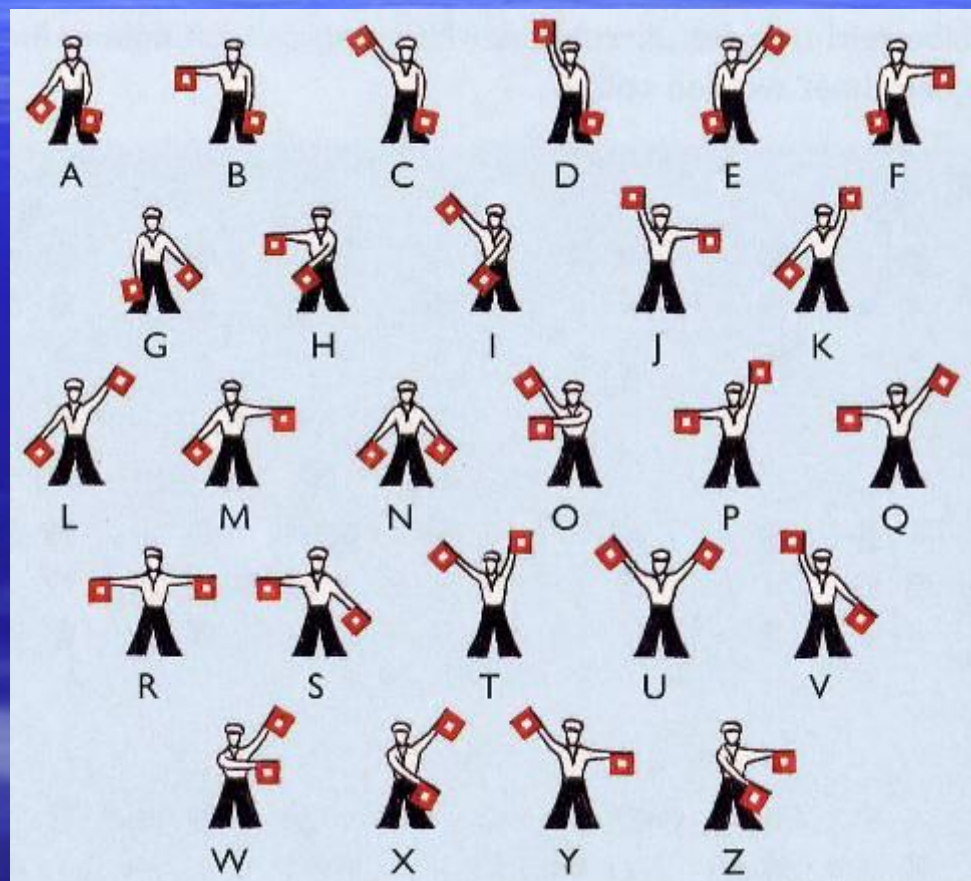


Геннадьевич, ГБОУ СОШ
№ 191 Санкт-Петербурга

Сигнальные коды

A	.- -	S
B	-	T	-
C	- - - .	U	... -
D	- ...	V	... - -
E	.	W	.. - -
F	... - -	X	- . - -
G	- - - .	Y	- . - .
H	Z	- - . .
I	..	1	.. - - - -
J	. - - - -	2	. . - - - -
K	- - -	3	. . . - - -
L	. - . .	4 -
M	- -	5
N	- .	6	-
O	- - -	7	- - . . .
P	. - - .	8	- - . . .
Q	- - - -	9	- - . . .
R	. - .	0	- - - - -

Азбука Морзе



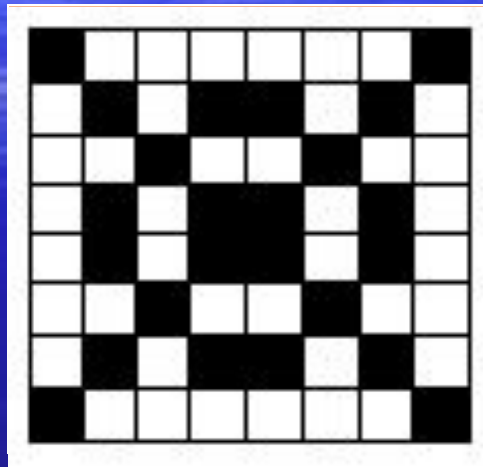
Флажковая азбука

Автор: Паршев Алексей
Геннадьевич, ГБОУ СОШ
№ 191 Санкт-Петербурга

Двоичная знаковая система



1 0 1 1



1000 0001
0101 1010
0010 0100
0101 1010
0101 1010
0010 0100
0101 1010
1000 0001

А
Б
В



1100 0000
1100 0001
1100 0010

254

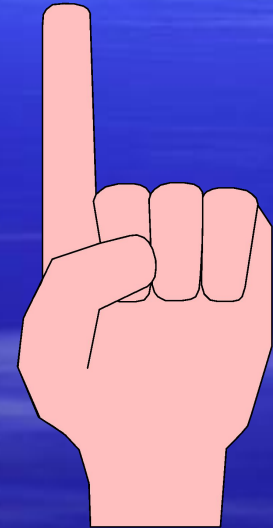


1111 1110

Автор: Паршев Алексей
Геннадьевич, ГБОУ СОШ
№ 191 Санкт-Петербурга

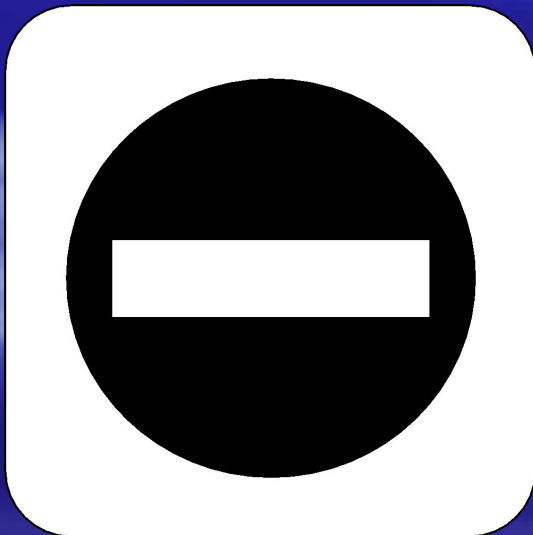


К какому языку относятся знаки и что они обозначают?



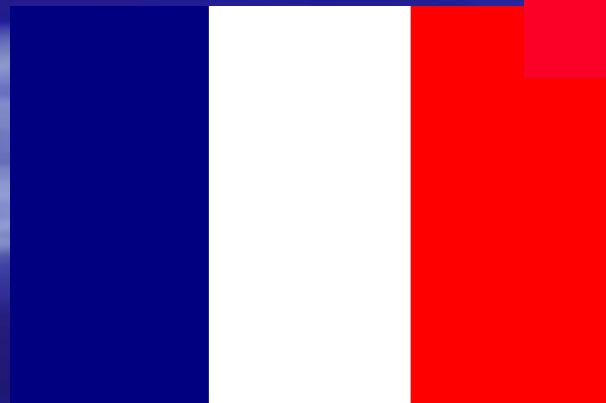
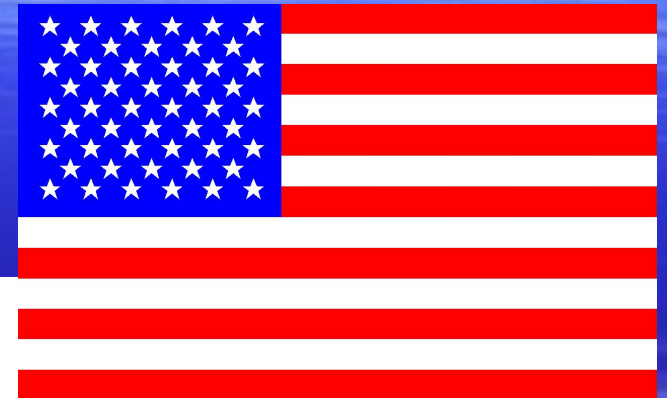
Автор: Паршев Алексей
Геннадьевич, ГБОУ СОШ
№ 191 Санкт-Петербурга

К какому языку относятся знаки и
что они обозначают?



№ 191 Санкт-Петербурга

К какому языку относятся знаки и что они обозначают?



Автор: Паршев Алексей
Геннадьевич, ГБОУ СОШ
№ 191 Санкт-Петербурга

- Предположим на «марсианском языке» выражение **lot do may** означает **кот съел мышь**;
- **may si** – **серая мышь**;
- **ro do** – **он съел**.
- Как записать на «марсианском» языке **серый кот**?

Автор: Паршев Алексей
Геннадьевич, ГБОУ СОШ
№ 191 Санкт-Петербурга

- Фраза на некотором иностранном языке **каля маля** означает **красное солнышко**;
- **фаля маля баля** – **большая красная груша**;
- **цаля баля** – **большое яблоко**.
- Как на этом языке записать слова:
груша, яблоко, солнышко.

Автор: Паршев Алексей
Геннадьевич, ГБОУ СОШ
№ 191 Санкт-Петербурга

- Выразите в виде предложения на русском языке смысл математического выражения:

$$\frac{(10 + 11 + 12 + 13 + 14 + 15) \times 19}{5} + \frac{2}{3}$$

Автор: Паршев Алексей
Геннадьевич, ГБОУ СОШ
№ 191 Санкт-Петербурга