

VSA Options

Курс по торговле Бинарными опционами



Содержание

3.....	Введение
4.....	Что двигает рынок?
5.....	Объемы
6.....	Модели VSA
7.....	Усилий без результата
8.....	Нет спроса
10.....	Нет предложения
12.....	Ап-трасты и спригги
16.....	Тест после пробития
18.....	Ложные пробои
20.....	Заключение

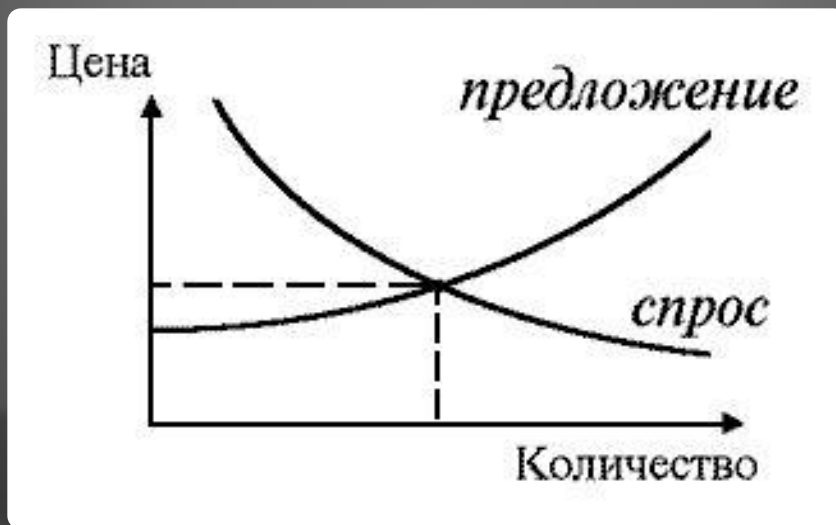
Введение

На фондовой бирже есть такое правило 90/90/90. Что же оно значит? Это значит, что 90% трейдеров теряют 90% капитала в первые 90 дней. Я думаю, что бинарные опционы не являются исключением. Так как же попасть в число остальных трейдеров, которые научились зарабатывать? Это мы и разберем в нашей презентации.



рынок?

На любом рынке цена движется из-за дисбаланса спроса и предложения. Если спрос превышает предложение, то цена растет и на оборот, если предложение превышает спрос, то цена падает. Цена будет вверх пока есть покупатели и на оборот. Теперь нам нужно научиться видеть, где спрос превышает предложение.



Объемы

Кто сталкивался с объемами – слышал, что бычий объем проявляется на ап-барах, а медвежий на даун-барах?но это не совсем так. Сейчас объясню.

К примеру на ап-тренде у нас появился ап-бар на маленьком спреде, на высоком объеме, казалось бы, если есть ап-бар и пришел большой объем и еще ап-тренд, то это покупки, но нет, это значит, что толпа начинает покупать, а ММ этой толпе уже продает и готовится толкать цену вниз.

По-этому настоящая слабость появляется на ап-барах, а сила на даун-барах.

Модели VSA

Признаки слабости:

Ап-бары, узкий или широкий спред, закрытие на максимумах, по середине или на минимумах. Объём может быть высокий или низкий

-Узкий спред указывает на предложение.

-Ап-бары с ультра высоким объёмом (классическая ловушка маркет-мейкеров)

-У профессионалов нет никакого интереса в движении вверх – Низкий объём

-Профессионалы продают в общих покупках – Более высокий объём

-Высокий и сверх высокий объём указывает на предложение: толпа покупает, ММ продают.

-Низкий и очень низкий объём указывает на отсутствие интереса ММ, поэтому цены не пойдут выше

ММ – маркет мейкеры
(крупные игроки.)

результата



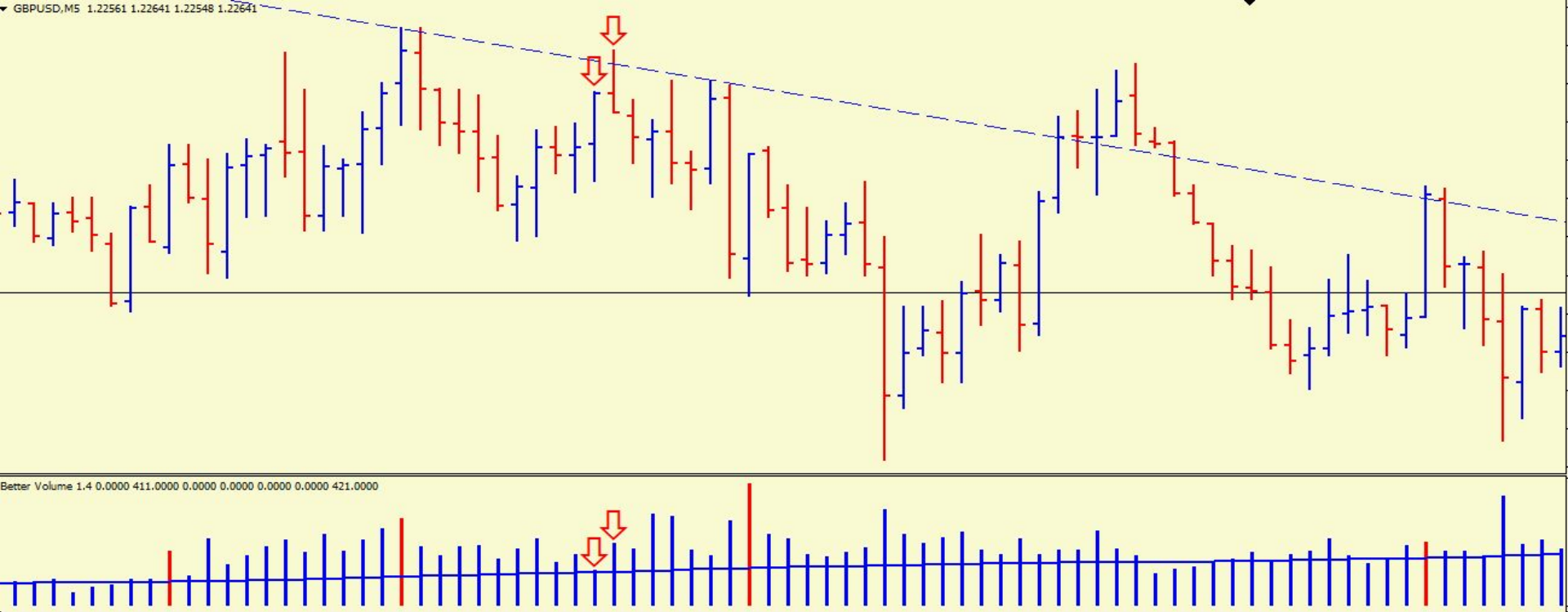
После какого-то действия, мы должны увидеть результат этого действия.

На графике мы видим восходящий тренд, линия тренда пробита даун-баром, спред очень большой и на ультра высоком объеме (усилие), следующий бар – ап-бар, он возвращает нас в тренд и закрывается на максимуме (результат), это и есть наша точка входа. Усилие у нас медвежье, а результат бычий, по - этому для медведей это безрезультатное усилие.

Нет спроса

- Ап-бары с узким спредом
- Объем маленький или ниже среднего
- Цена закрытия чаще в середине бара

Обратите внимание на график на следующем слайде.



Цена подходит к трендовой линии, мы видим ап-бар с закрытием на максимуме, но на очень низком объеме, это говорит нам о том, что покупатели отсутствуют, далее мы видим даун-бар, который показывает нам ап-трас с закрытием на минимуме и объем выше среднего, что так же подтверждает, что спрос отсутствует. Входим на селл на 15 и 30 минут.

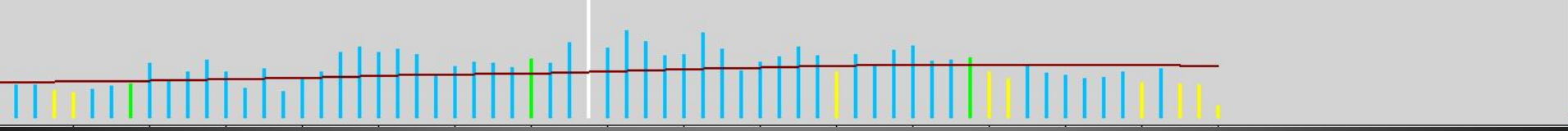
предложения

- Даун-бары с узким спредом
- Объем маленький или ниже среднего
- Цена закрытия чаще в середине бара

Смотрим следующий слайд



Better Volume 1.4 0.0000 0.0000 119.0000 0.0000 0.0000 0.0000 512.0000



Ап-трасты и спринги

Ап-трасты как и спринги, нужны что бы вовлечь толпу в убыточную сделку и посбивать стопы. Мы будем использовать ап-трасты и объемы, для открытия наших позиций.

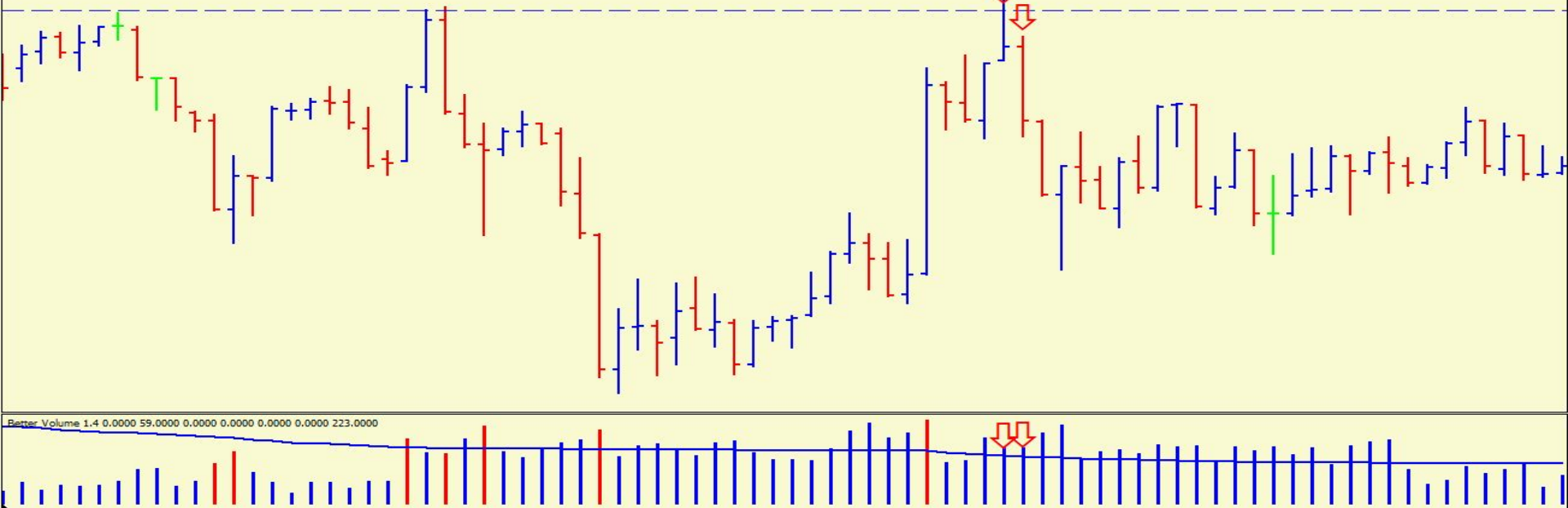
-Ап-траст на высоком объеме говорит о том, что предложение превысило спрос.

-Ап-траст на маленьком объеме, говорит о том, что спрос на данный момент отсутствует и нужно подтверждения сделки.

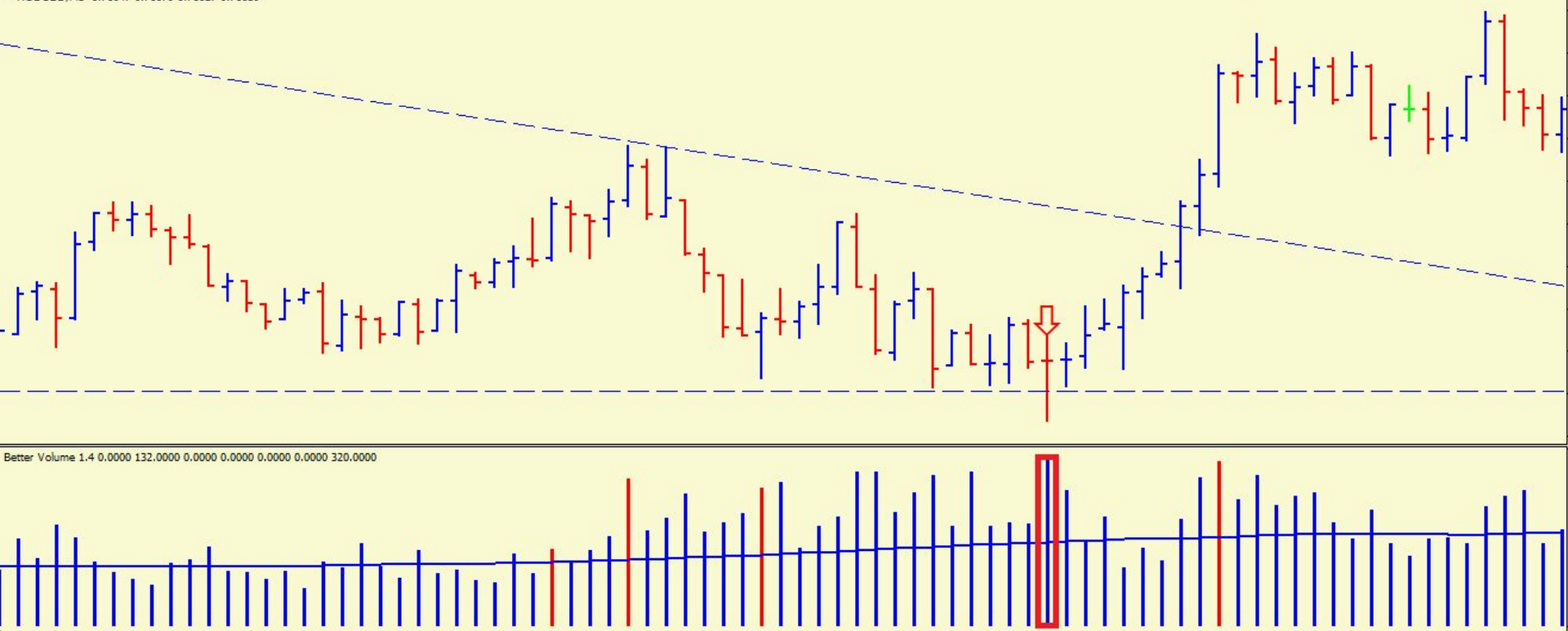
Для спринга тоже самое.



Возле уровня сопротивления появился ап-траст на ультравысоком объеме, это говорит нам о том, предложение превышает спрос, и умные деньги продавали на покупках толпы, мы делаем вход на селл 15 и 30 минут.



Ап-траст возле уровня прошел на объеме немного выше среднего, что говорит нам о том, что нет спроса, теперь нам нужно подтверждение. Появляется даун-бар, спред выше, закрытие на минимуме, объем выше среднего, это нам подсказка, что в рынке есть медведи, мы делаем селл на 15 и 30 минут.



Пример сприга

Цена подошла к уровню поддержки и у нас появился спринг на очень высоком объеме, на данный момент спрос превысил предложение, это и есть наша точка входа на бай на 15 и 30 минут.

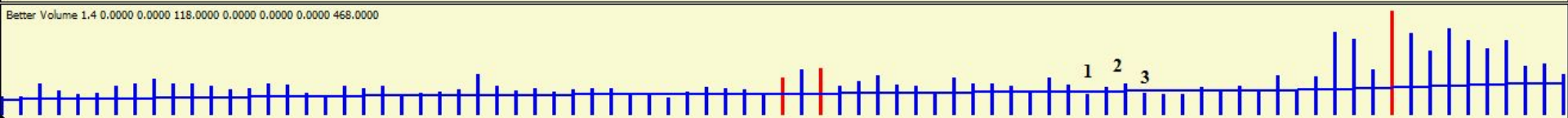
тест после пробития

Сейчас мы рассмотрим случаи, когда уровень поддержки становится уровнем сопротивления и на оборот, уровень сопротивления становится уровнем поддержки и как мы это будем использовать при торговли.

После пробития, уровень поддержки становится уровнем сопротивления, когда цена пробивает этот уровень, мы понимаем, что продавцы получили превосходство, но нам нужно подтверждение и если мы подойдем к этому уровню и спрос будет отсутствовать, тогда мы будем входить в сделку на селл.



Better Volume 1.4 0.0000 0.0000 118.0000 0.0000 0.0000 0.0000 468.0000



Бар номер 1, маленький объем, маленький спред (нет спроса)

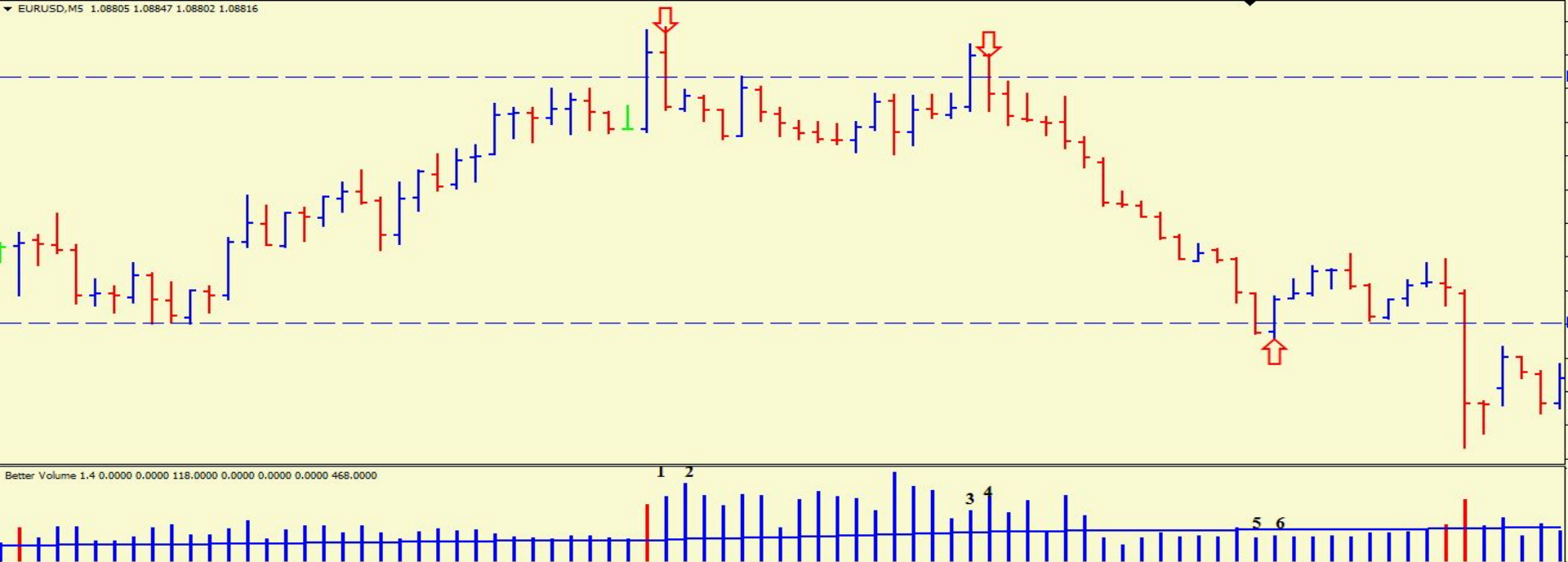
Бар номер 2, спред выше объем выше это наше усилие, но результат бар

номер 3, это бар номер 3, это даун-бар с более высоким спредом и закрытием ниже минимума предыдущего бара, что говорит нам в пользу продаж, открываем селл на 15 и 30 минут, на ап-баре было усилие, но нет результата.

Ложные пробойи

Как ап-трасты и спринги, ложные пробойи используются так же, что бы вовлечь слабых игроков в убыточные позиции

Давайте далее рассмотрим на примере.



Пункт 1 2, на пробитии уровня у нас есть ап-бар на самом высоком объеме(проталкивающий объем) это сильный признак для роста, но следующий даун-бар закрывается ниже уровня на минимуме и объем выше предыдущего, что делает сигнал очень сильным, это и есть наша точка входа.

Тоже самое наблюдаем в пункте 3 4 и 5 6

Заключение

В заключении я хотел бы добавить:

- не спешите с заключением сделки, всегда сначала оцените ситуацию на рынке, а потом ищите точку для входа
- не идете против тренда, при даун-тренде ищите вход в сделку «нет спроса» у верхней границы канала, при ап-тренде - «нет предложения» у нижней границы восходящего канала.
- Перед открытием сделок, смотрите на каком объеме и на каких спредах цена подходит к уровням П и С
- Соблюдайте риски
- Постоянно развивайтесь, не останавливайтесь на достигнутом.

Успехов Вам в обучении!!