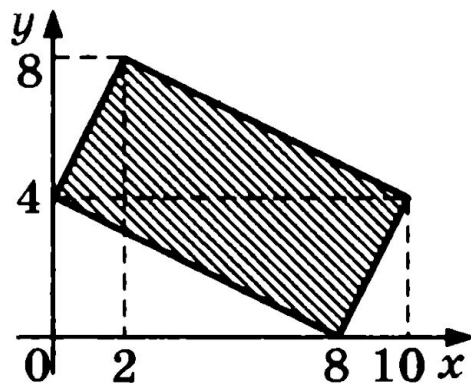


ПОВТОРЕНИЕ тренировочные задания 11 класс

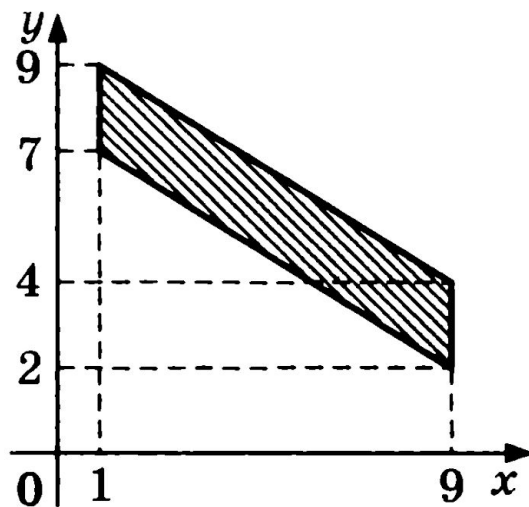
Действия с геометрическими фигурами, координатами и векторами

подготовила учитель математики МБОУ СОШ № 43 Ст. Северская Краснодарский край Шкредни Ирина Александровна

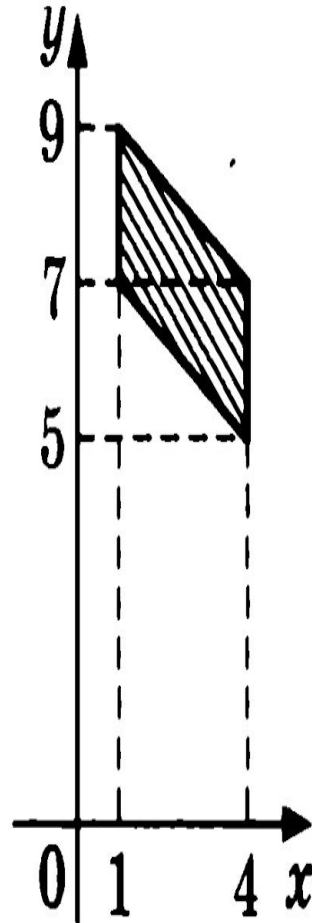
2515. Найдите площадь четырехугольника, вершины которого имеют координаты $(8;0)$, $(10;4)$, $(2;8)$, $(0;4)$.



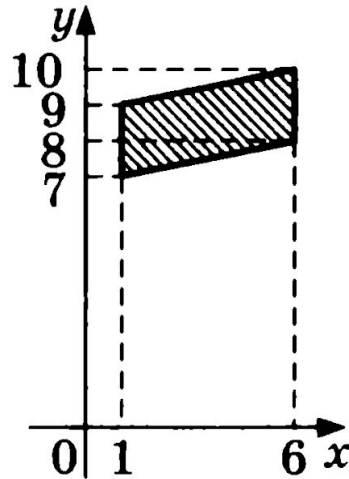
2516. Найдите площадь четырехугольника, вершины которого имеют координаты $(1;7)$, $(9;2)$, $(9;4)$, $(1;9)$.



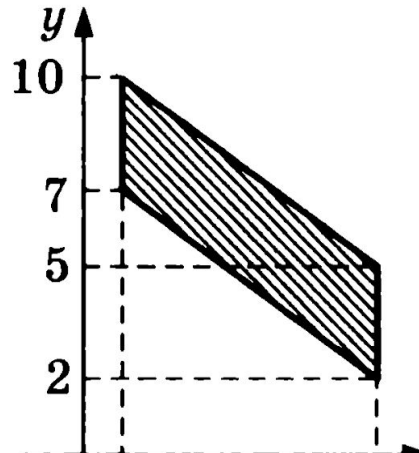
2517. Найдите площадь четырехугольника, вершины которого имеют координаты $(1;7)$, $(4;5)$, $(4;7)$, $(1;9)$.



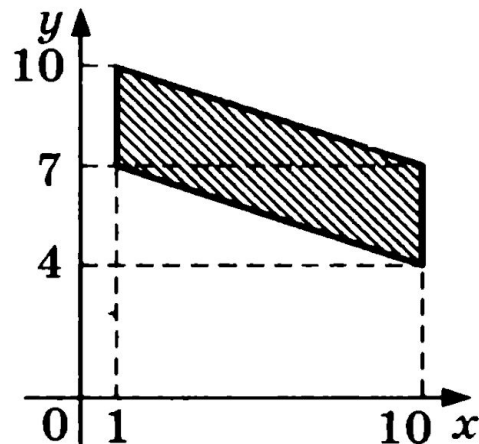
2518. Найдите площадь четырехугольника, вершины которого имеют координаты $(1;7)$, $(6;8)$, $(6;10)$, $(1;9)$.



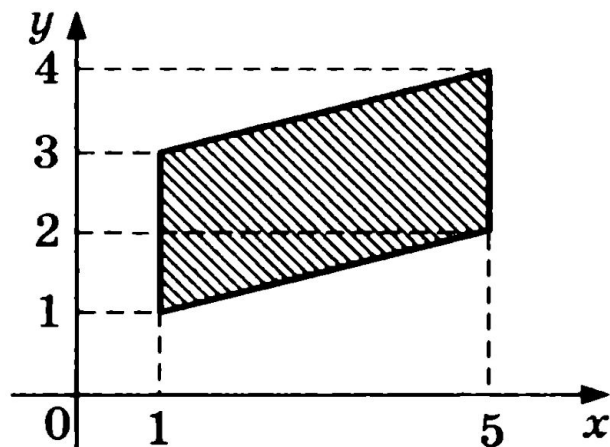
2519. Найдите площадь четырехугольника, вершины которого имеют координаты $(1;7)$, $(8;2)$, $(8;5)$, $(1;10)$.



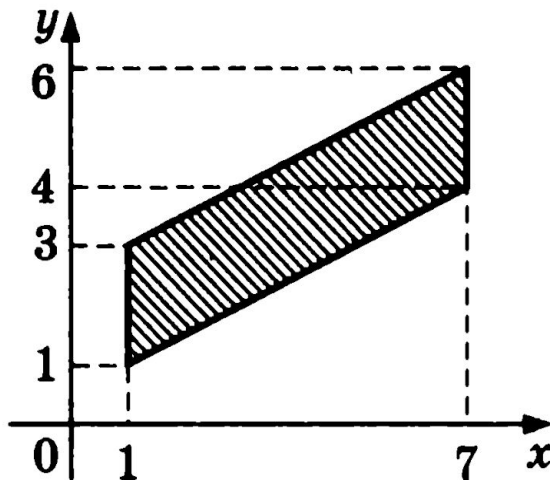
2520. Найдите площадь четырехугольника, вершины которого имеют координаты $(1;7)$, $(10;4)$, $(10;7)$, $(1;10)$.



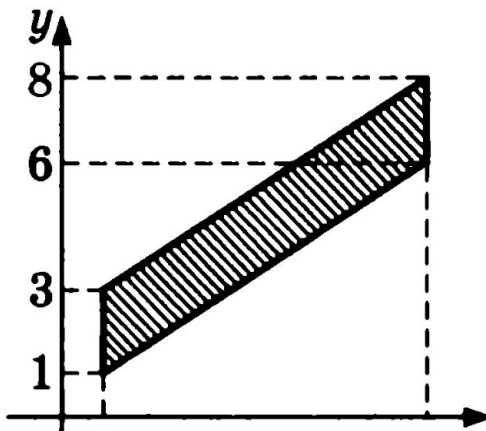
2521. Найдите площадь четырехугольника, изображенного на рисунке.



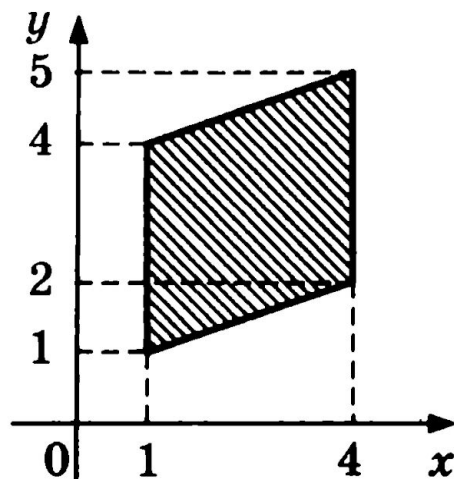
2522. Найдите площадь четырехугольника, изображенного на рисунке.



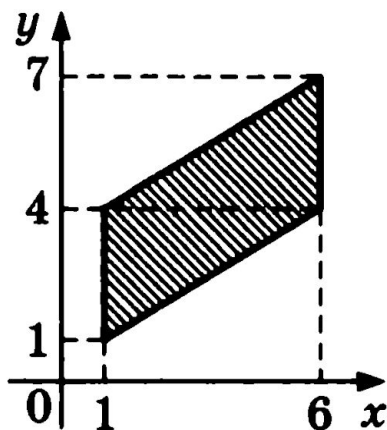
2523. Найдите площадь четырехугольника, изображенного на рисунке.



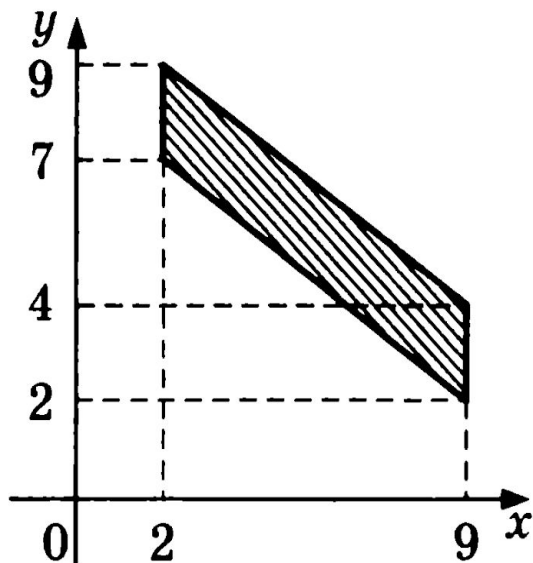
2524. Найдите площадь четырехугольника, изображенного на рисунке.



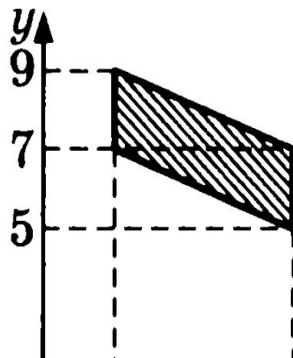
2525. Найдите площадь четырехугольника, изображенного на рисунке.



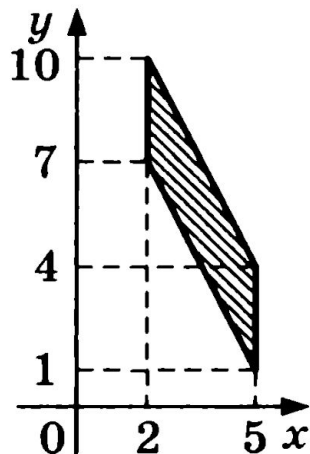
2526. Найдите площадь четырехугольника, вершины которого имеют координаты $(2;7)$, $(9;2)$, $(9;4)$, $(2;9)$.



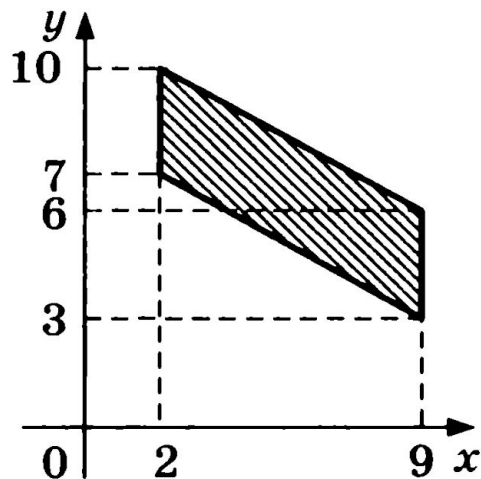
2527. Найдите площадь четырехугольника, вершины которого имеют координаты $(2;7)$, $(7;5)$, $(7;7)$, $(2;9)$.



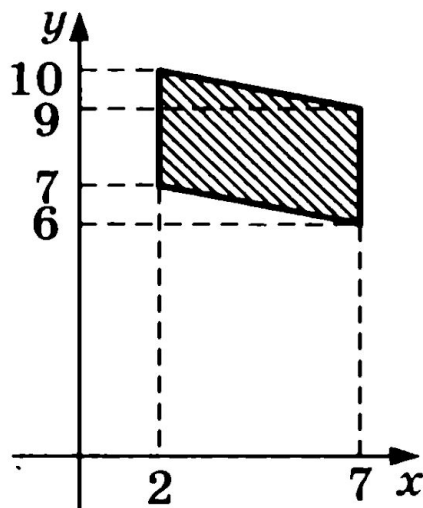
2528. Найдите площадь четырехугольника, вершины которого имеют координаты $(2;7)$, $(5;1)$, $(5;4)$, $(2;10)$.



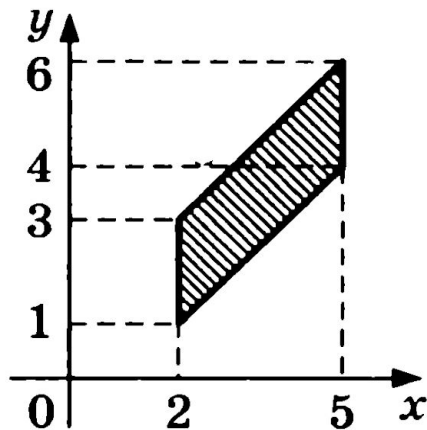
2529. Найдите площадь четырехугольника, вершины которого имеют координаты $(2;7)$, $(9;3)$, $(9;6)$, $(2;10)$.



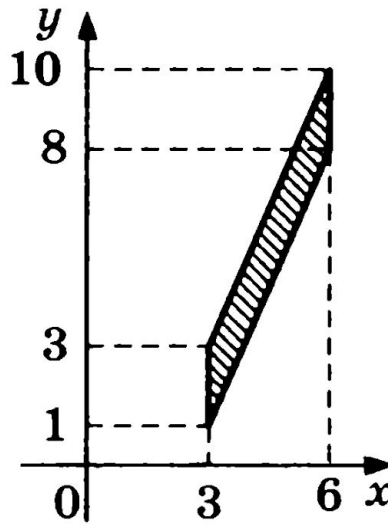
2530. Найдите площадь четырехугольника, вершины которого имеют координаты $(2;7)$, $(7;6)$, $(7;9)$, $(2;10)$.



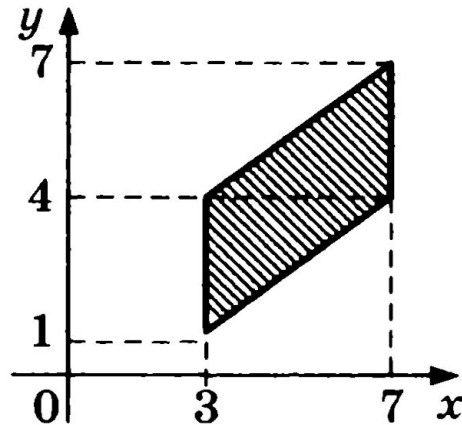
2531. Найдите площадь четырехугольника, изображенного на рисунке.



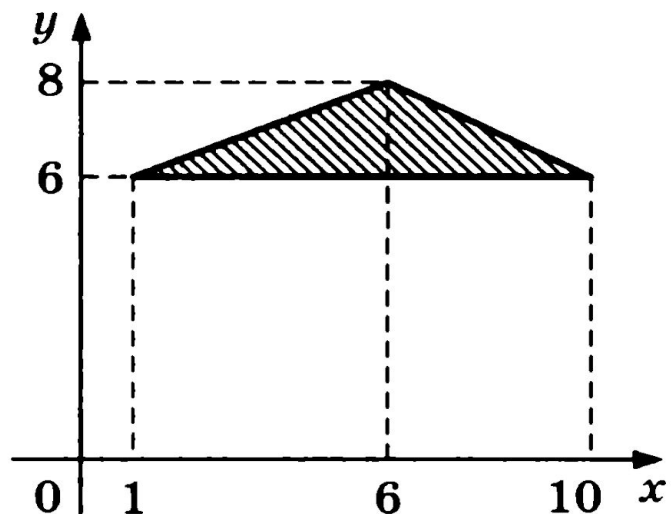
2540. Найдите площадь четырехугольника, изображенного на рисунке.



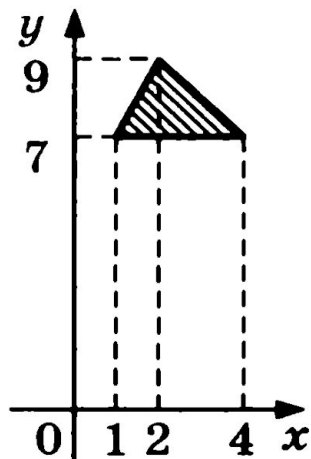
2541. Найдите площадь четырехугольника, изображенного на рисунке.



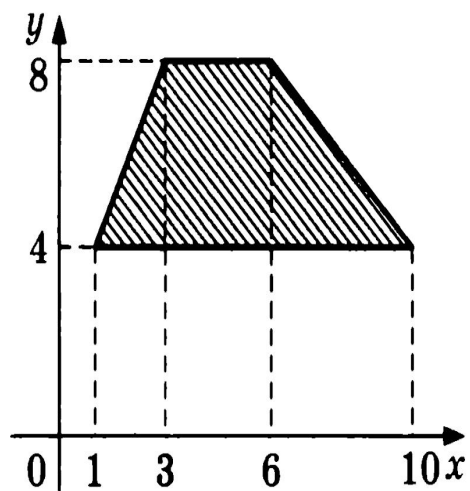
2548. Найдите площадь треугольника, вершины которого имеют координаты $(1;6)$, $(10;6)$, $(6;8)$.



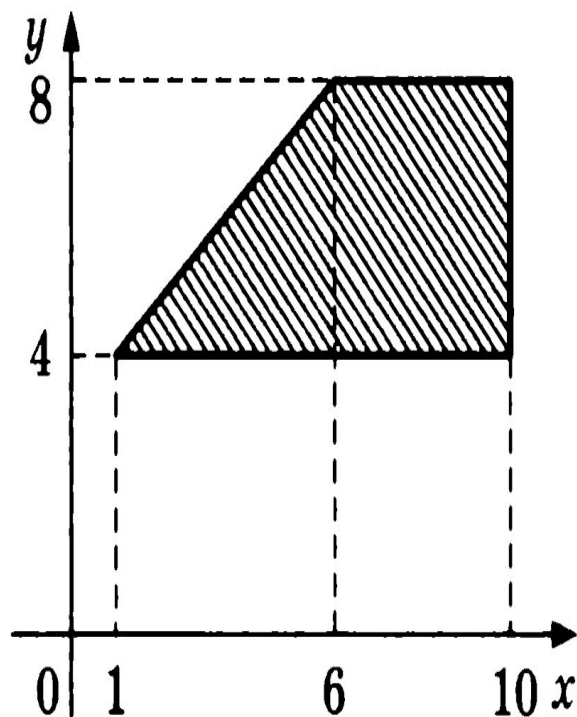
2549. Найдите площадь треугольника, вершины которого имеют координаты $(1;7)$, $(4;7)$, $(2;9)$.



2613. Найдите площадь трапеции, вершины которой имеют координаты $(1;4)$, $(10;4)$, $(6;8)$, $(3;8)$.



2614. Найдите площадь трапеции, вершины которой имеют координаты $(1;4)$, $(10;4)$, $(10;8)$, $(6;8)$.



В4. Найдите площадь четырехугольника, вершины которого имеют координаты $(-1; 1)$, $(3; 4)$, $(2; 2)$, $(2; -1)$.

