

ПРАКТИЧЕСКОЕ ЗАНЯТИЕ № 3. Топографическая анатомия боковой области лица: поверхностной (околоушно-жевательной, щечной) и глубокой боковой области. Границы, слои, фасции и клетчаточные промежутки. Кровоснабжение, ход верхней челюстной артерии, отделы, ветви, особенности венозного оттока. Топография лицевого и тройничного нерва Топографическая анатомия области шеи (начало), границы, деление на треугольники, фасции и клетчаточные промежутки.

Цель занятия: 1. изучить топографоанатомические ориентиры, послойную анатомию и топографоанатомические взаимоотношения сосудов, нервов, фасций в боковой области лица,

2. изучить топографоанатомические ориентиры и взаимоотношения фасций и клетчаточных промежутков области шеи.

План занятия

- 1. Входной контроль
- 2. Боковая область лица: классификация.
- 3. Поверхностная боковая область: околоушно-жевательная область и щечная область(границы, слои, фасциальные ложа, ход сосудов, особенности венозного оттока с лица, топография лицевого нерва)
- 4. Глубокая боковая область (границы, мышцы, фасции, клетчаточные промежутки, ход верхнечелюстной артерии)
- 5. Область шеи: границы и внешние ориентиры, треугольники шеи.
- 6. Фасции шеи по Шевкуненко.
- 7. Клетчаточные промежутки шеи.
- 8. Итоговый контроль

Входной контроль - написать за 1 минуту

- Вариант 1. проекция на кожу выводного протока околоушной слюнной железы.
- Вариант 2. перечислить ветви лицевого нерва (1,2,3,4,5)
- Вариант 3. перечислить основные ветви тройничного нерва (1,2,3)
- Вариант 4. перечислить конечные ветви наружной сонной артерии на лице (1,2)
- Вариант 5. из каких вен образуется общая лицевая вена (1,2)?
- Вариант 6. продолжением какой вены является позадичелюстная вена?
- Вариант 7. из какого отверстия в основании черепа выходит лицевой нерв?
- Вариант 8. из какого отверстия в основании черепа выходит верхнечелюстной нерв?
- Вариант 9. из какого отверстия в основании черепа выходит нижнечелюстной нерв?
- Вариант 10. к какому отростку нижней челюсти прикрепляется сухожилие височной мышцы?
- Вариант 11. Перечислить жевательные мышцы(1,2,3,4).
- Вариант 12. Ветвью какой артерии является лицевая артерия?

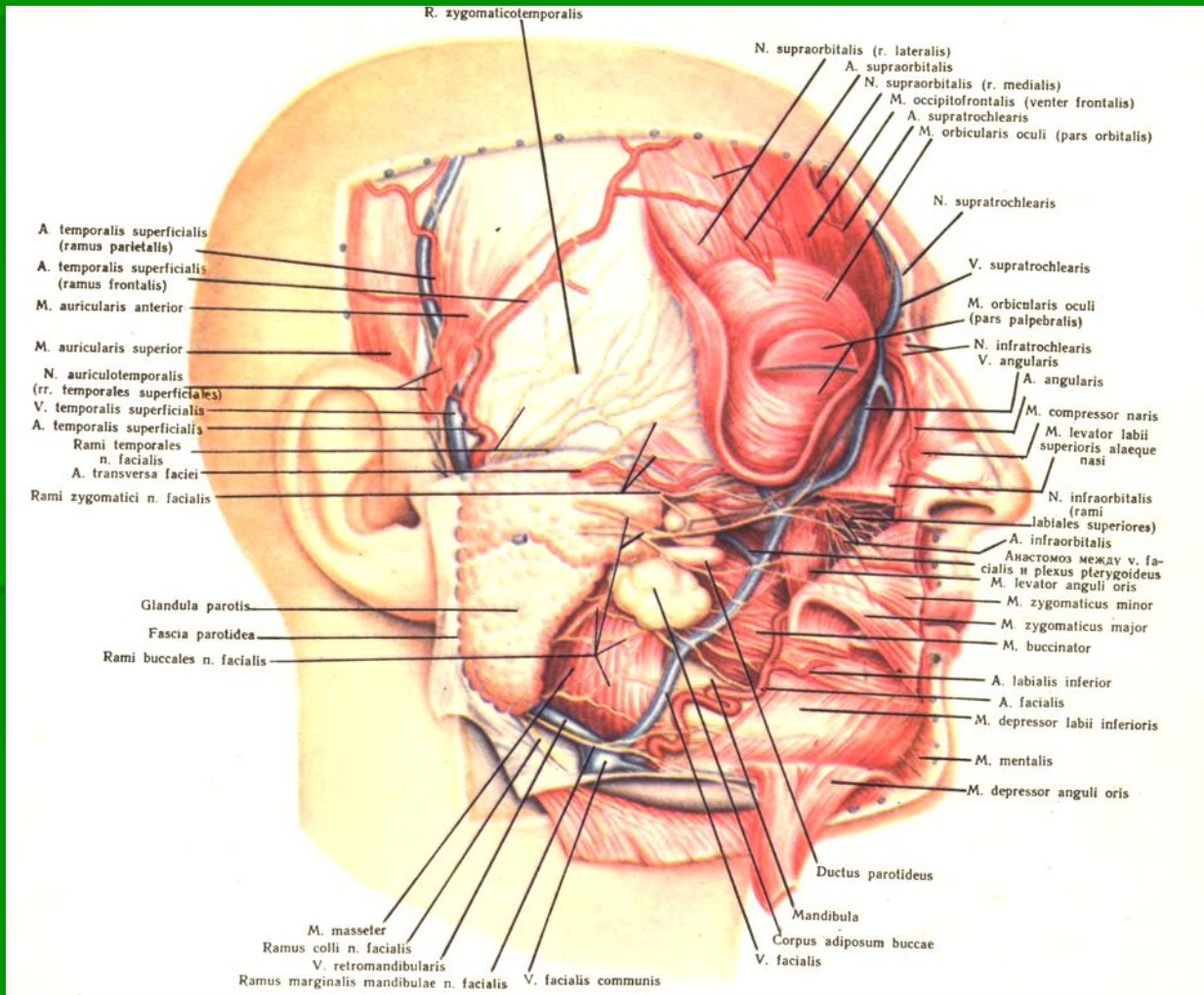
Области головы

Лицевой отдел головы

Мозговой отдел головы

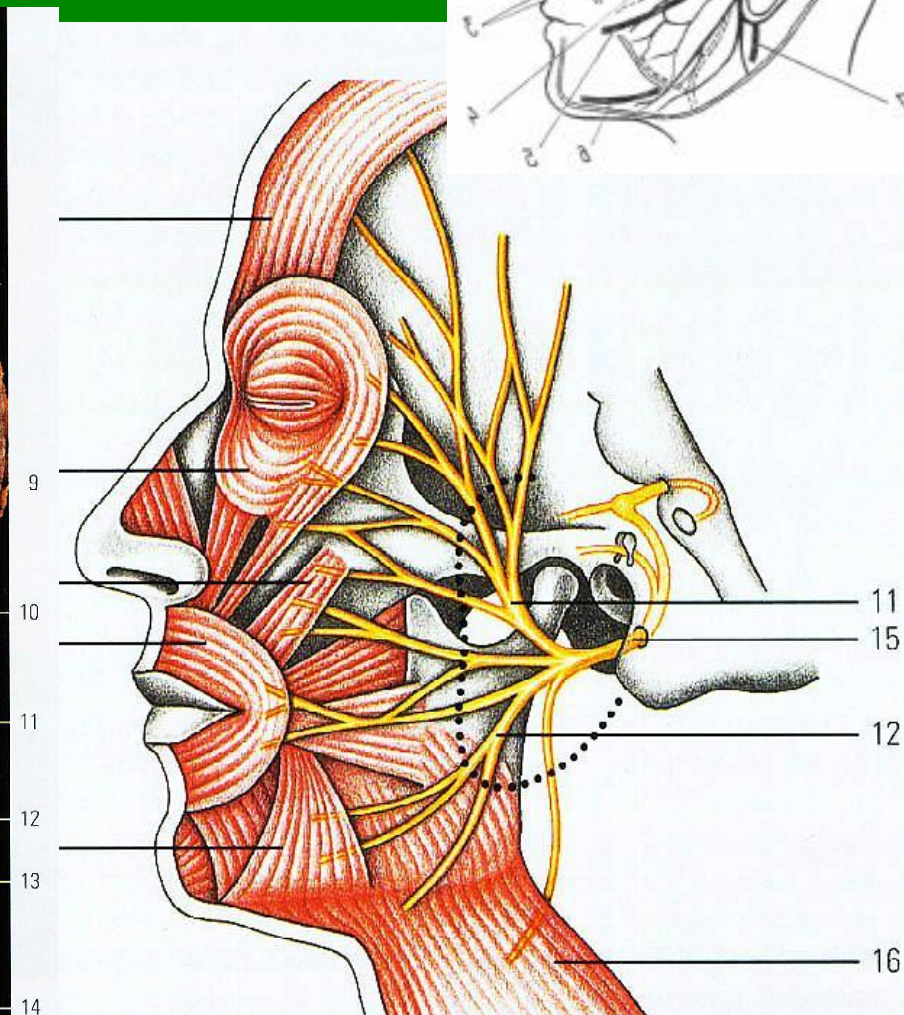
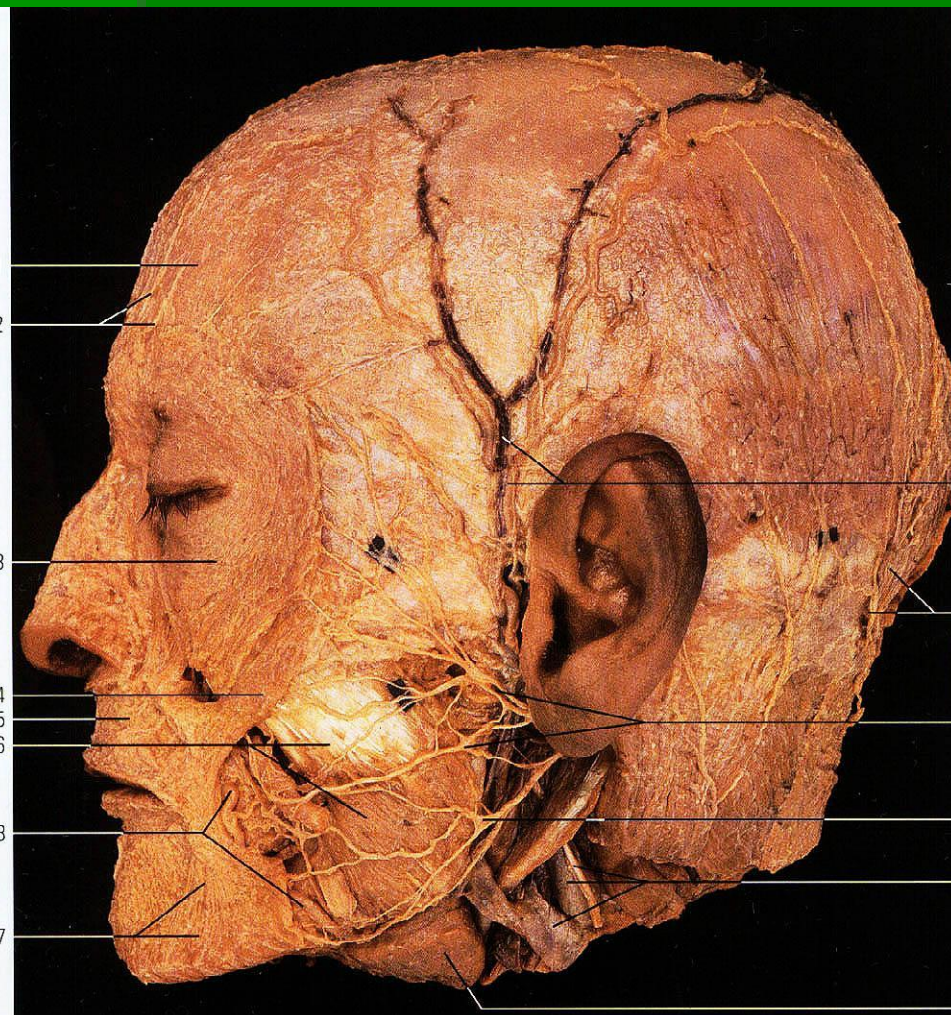
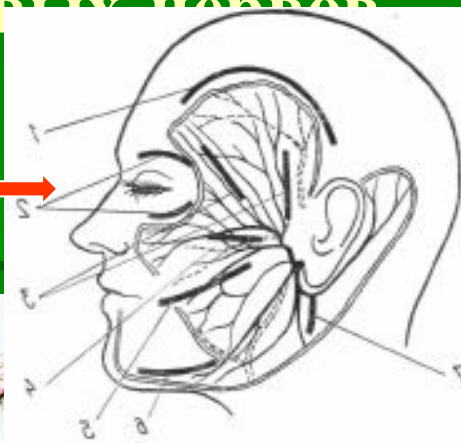


Поверхностная боковая область лица: околоушно-жевательная область и щечная область

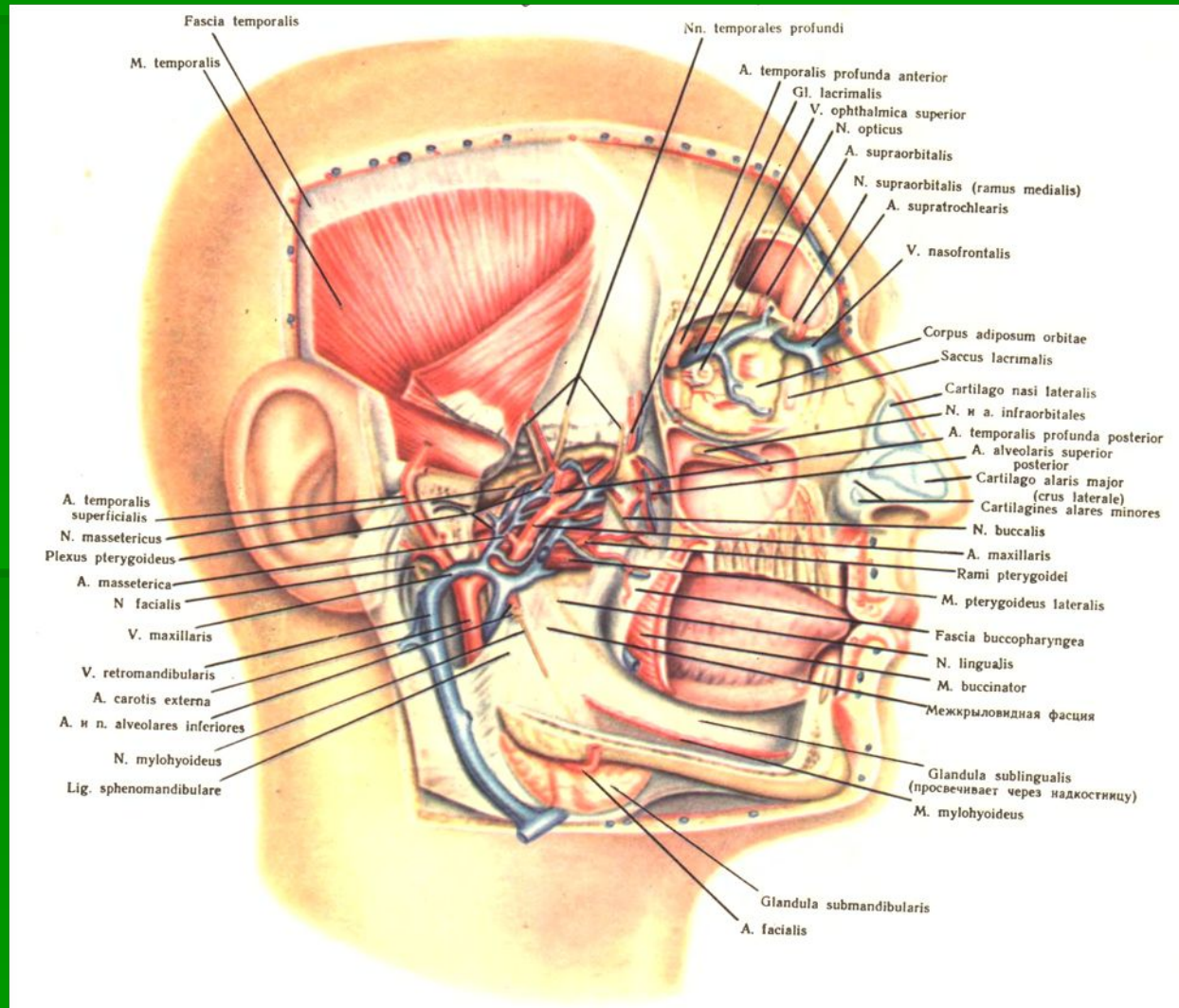


Лицевой нерв – 7 пара черепномозговых нервов

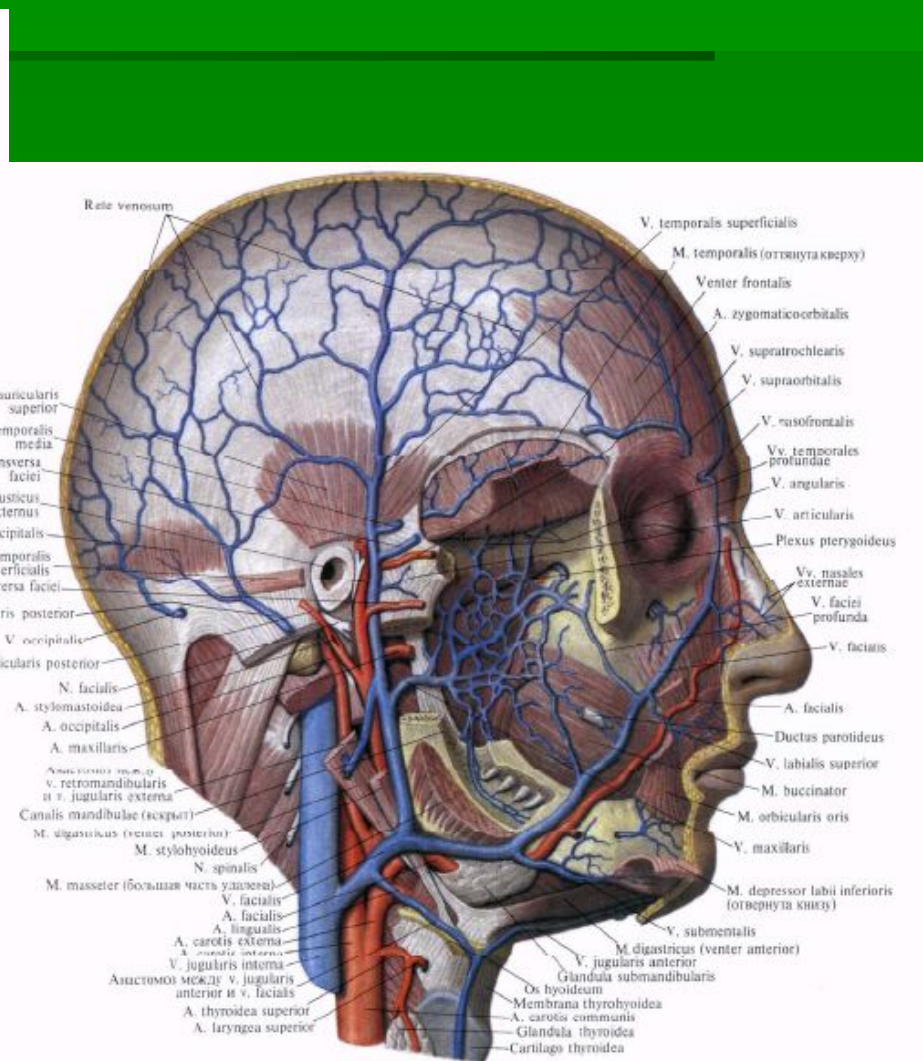
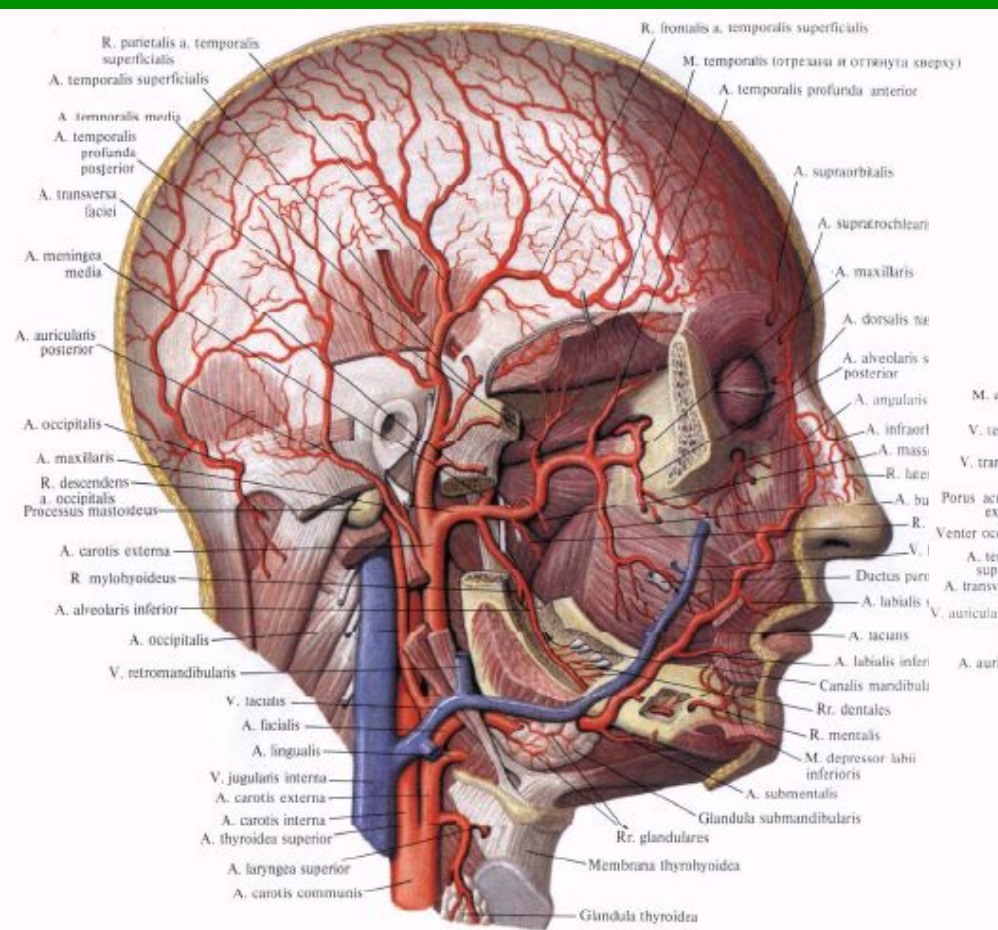
Разрезы на лице



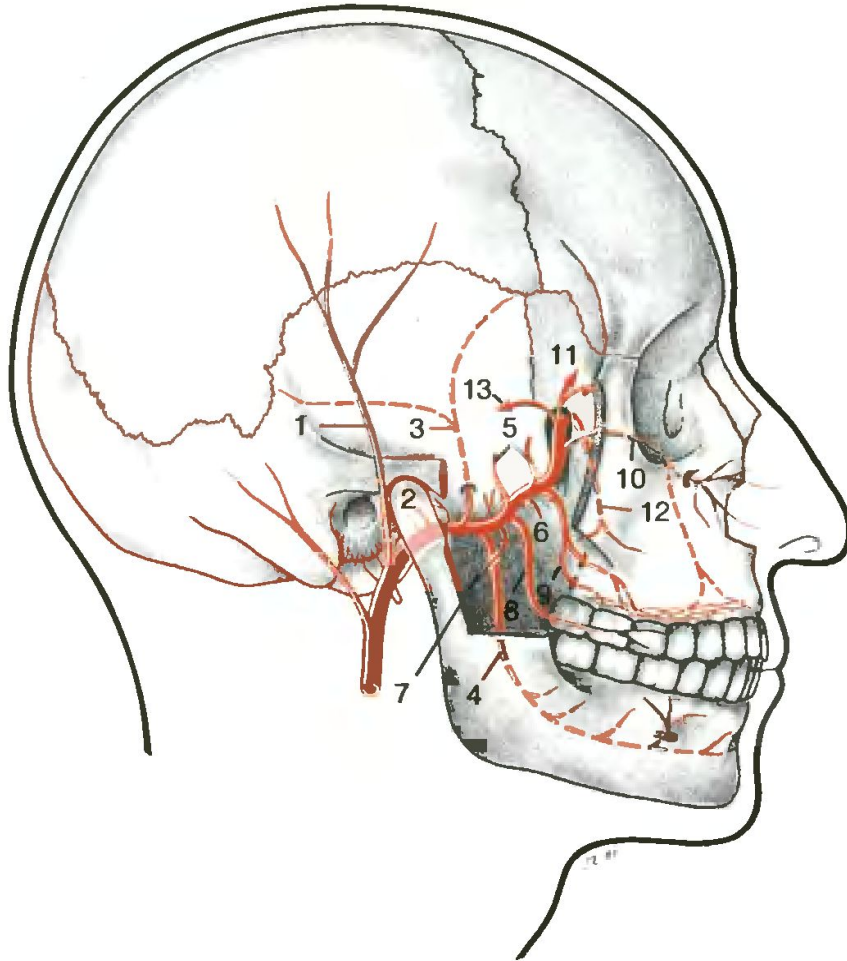
Глубокая боковая область лица- межчелюстное пространство



Глубокая боковая область лица, артерии и вены лица



Верхнечелюстная артерия



1 Поверхностная височная артерия

Ветви первой части

- 2 Глубокая слуховая артерия и передняя барабанная артерия
- 3 Средняя оболочечная артерия
- 4 Нижняя альвеолярная артерия

Ветви второй части

- 5 Глубокая височная ветвь
- 6 Крыловидная ветвь
- 7 Жевательная артерия
- 8 Щечная артерия

Ветви третьей части

- 9 Задняя верхняя альвеолярная ветвь
- 10 Подглазничная артерия
- 11 Крылонёбная артерия (ветви, идущие к носовой полости)
- 12 Нисходящая нёбная артерия
- 13 Артерия крыловидного канала

1 A. temporalis superf.

A. maxillaris – pars mandibularis

- 2 A. auricularis prof. et a. tympanica ant.
- 3 A. meningea media
- 4 A. alveolaris inf.

A. maxillaris – pars pterygoidea

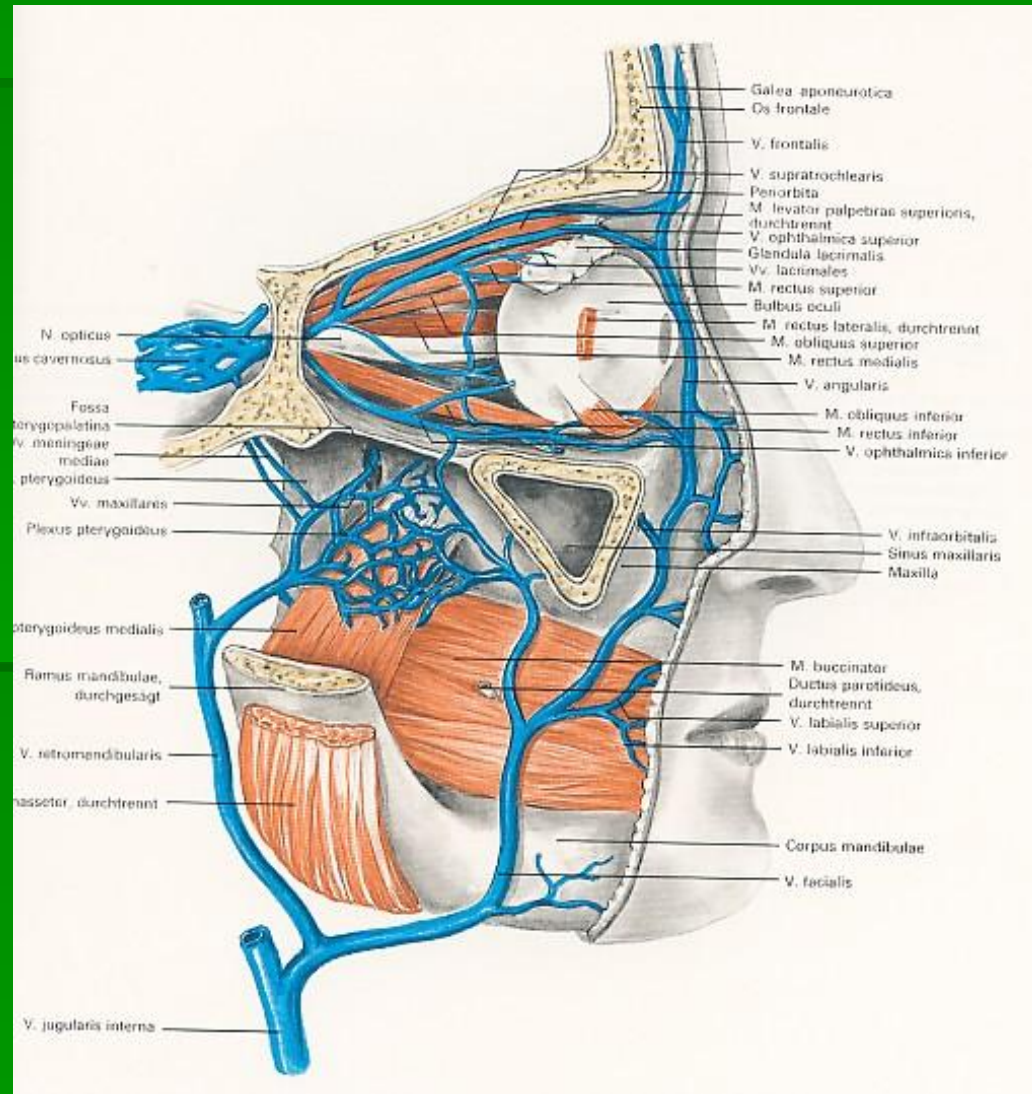
- 5 Aa. temporales prof.
- 6 Rp. pterygoidei
- 7 A. masseterica
- 8 A. buccalis

A. maxillaris – pars pterygopalatina

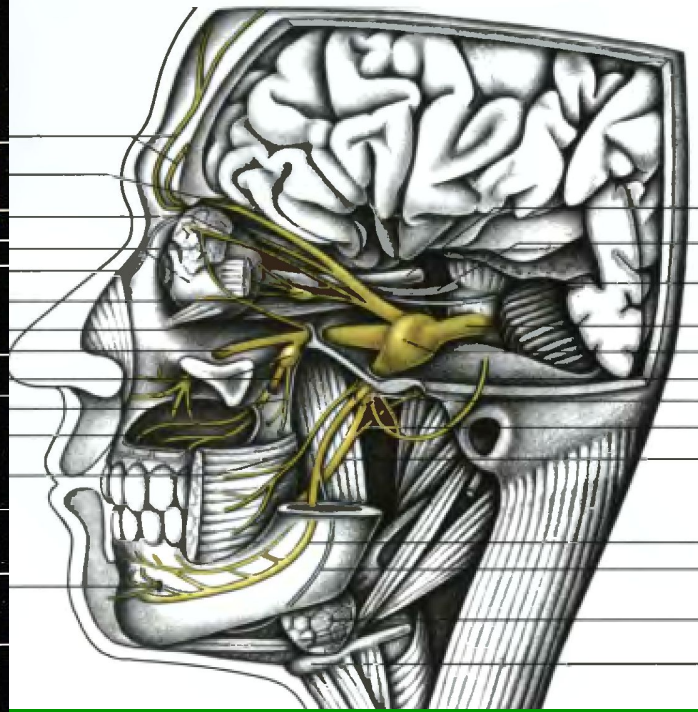
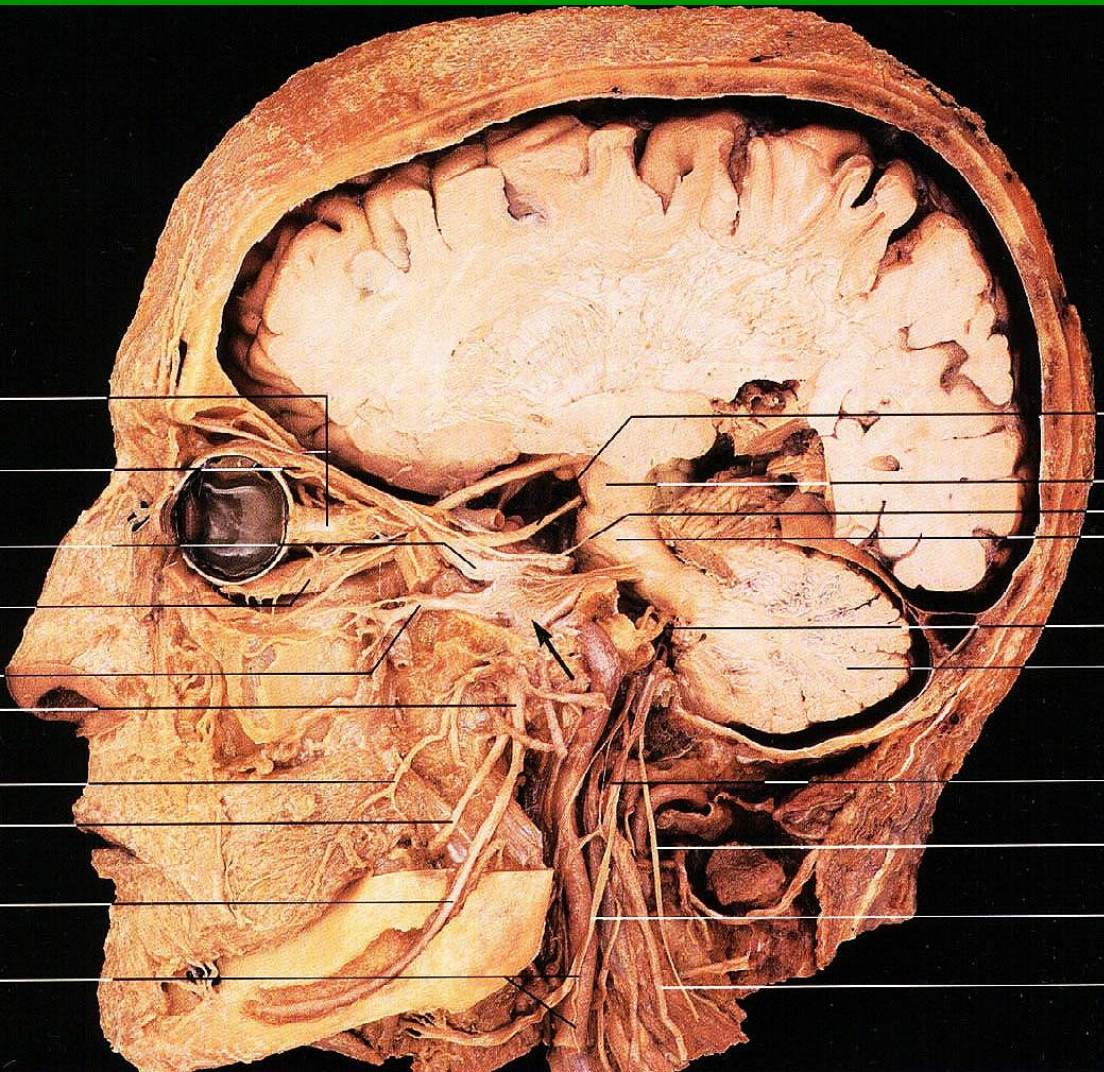
- 9 A. alveolaris sup. post.
- 10 A. infraorbitalis
- 11 A. sphenopalatina et rr. septales post.
- 12 A. palatina descendens
- 13 A. canalis pterygoidei

Основные ветви верхнечелюстной артерии (схема)

Вены лица



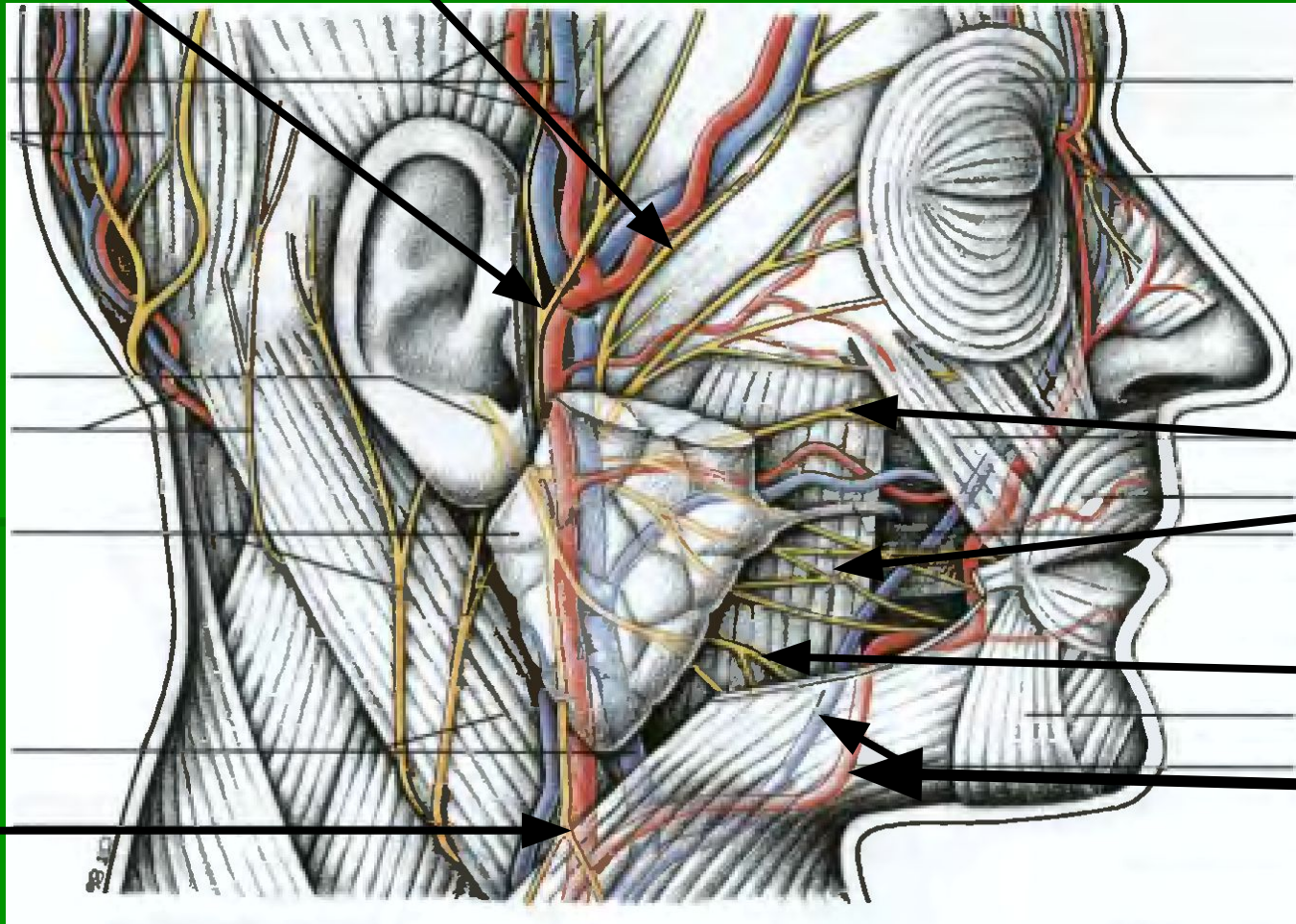
Тройничный нерв – 5 пара черепномозговых нервов



Итоговый тест

7

6



1

5

4

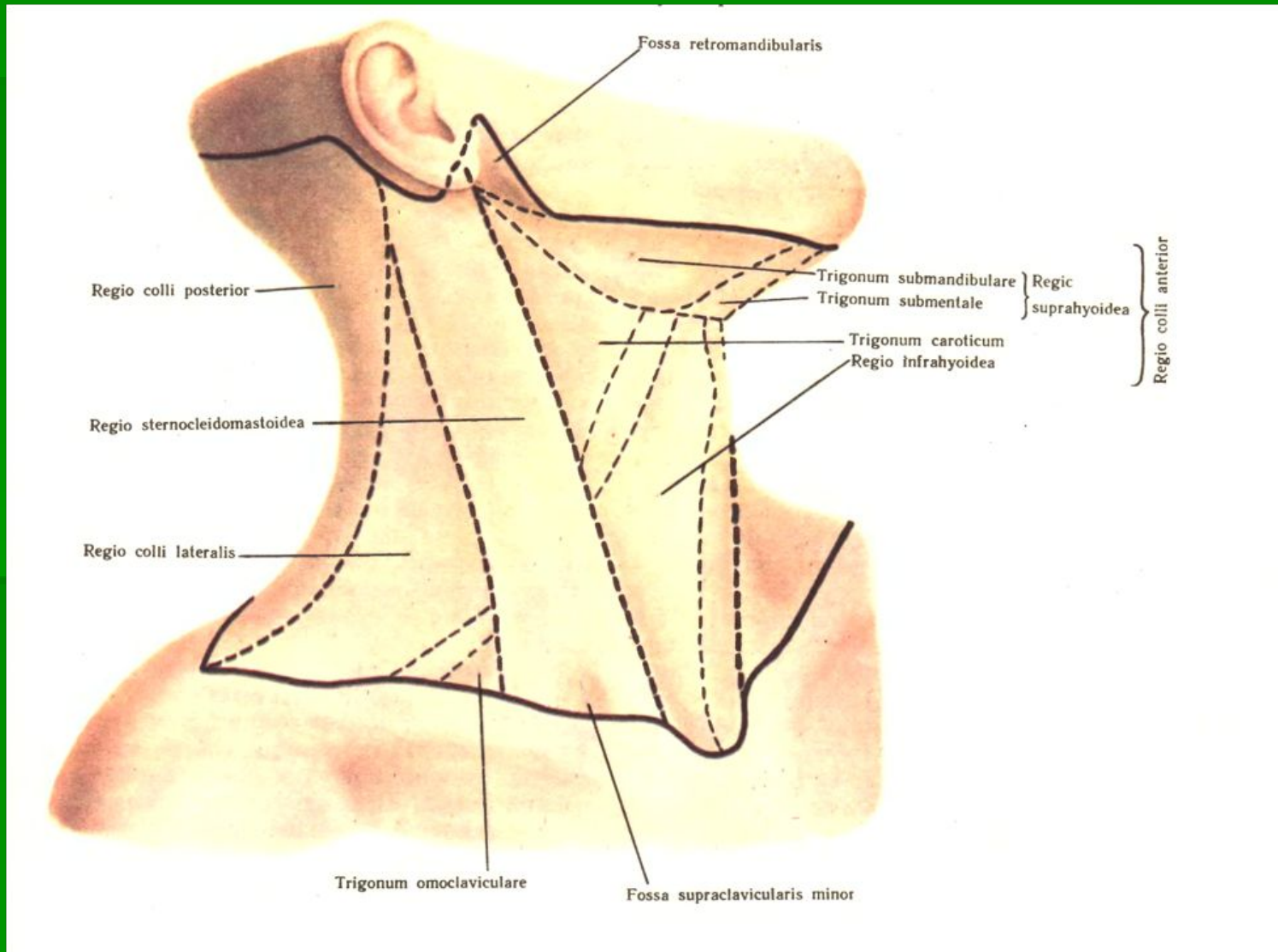
3

2

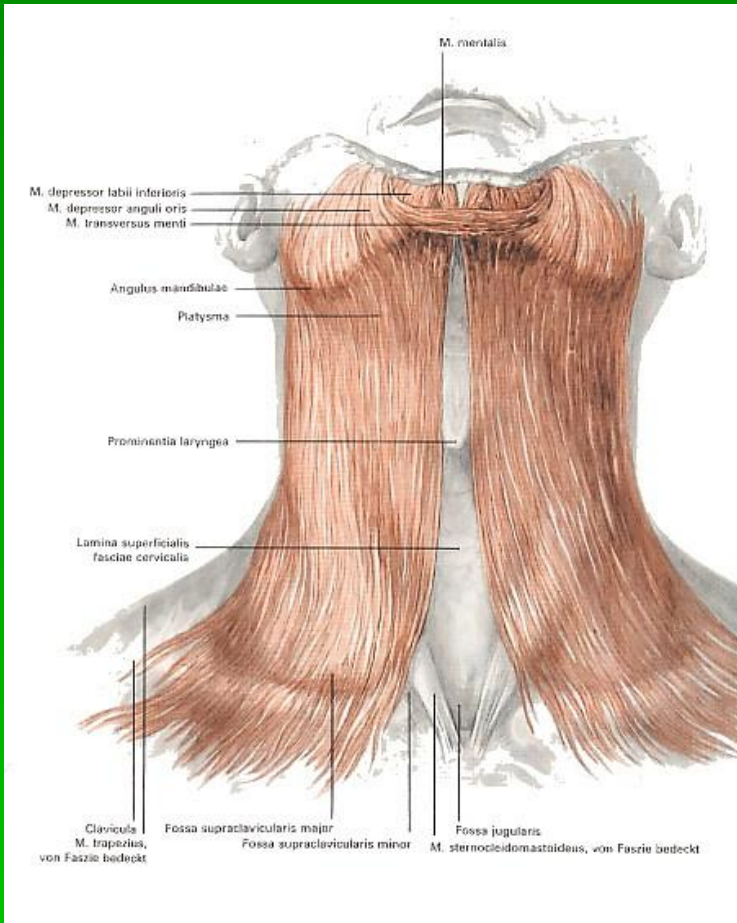
Ключ итогового теста

- 1. Шейная ветвь лицевого нерва
- 2. Лицевая артерия и вена
- 3. Краевая нижнечелюстная ветвь лицевого нерва
- 4. Щечные ветви лицевого нерва
- 5. Скуловые ветви лицевого нерва
- 6. Височные ветви лицевого нерва
- 7. Ушновисочный нерв- ветвь тройничного нерва

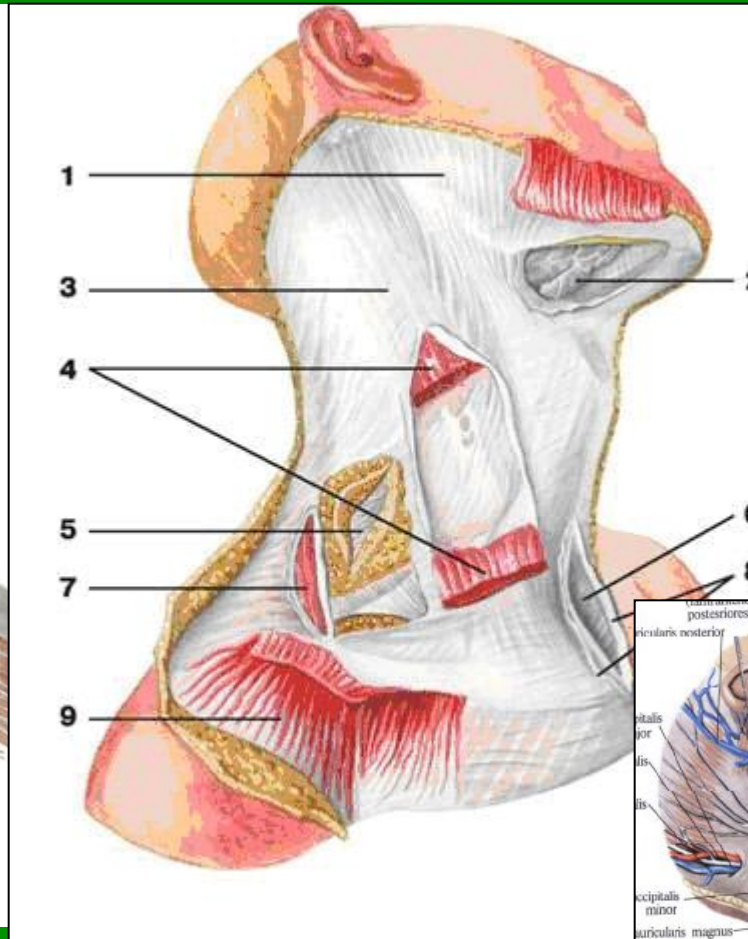
Область шеи- границы, внешние ориентиры, треугольники шеи



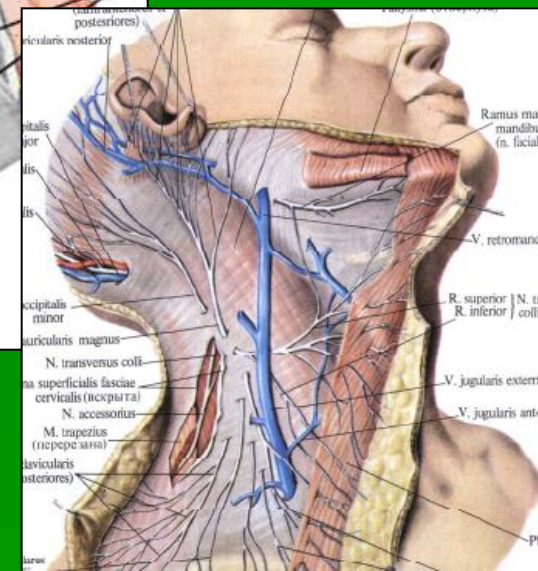
Фасции шеи по Шевкуненко



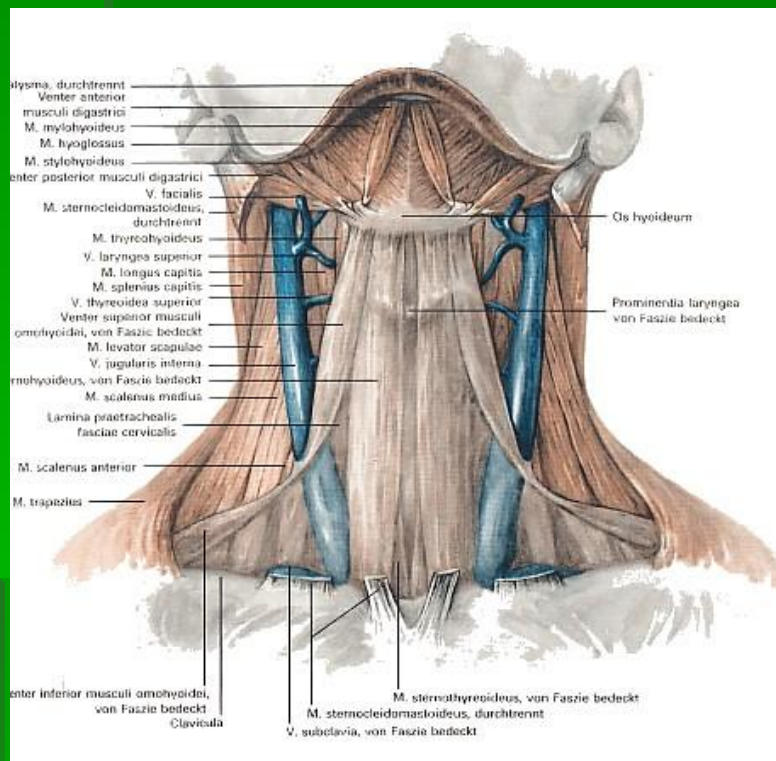
Фасция № 1



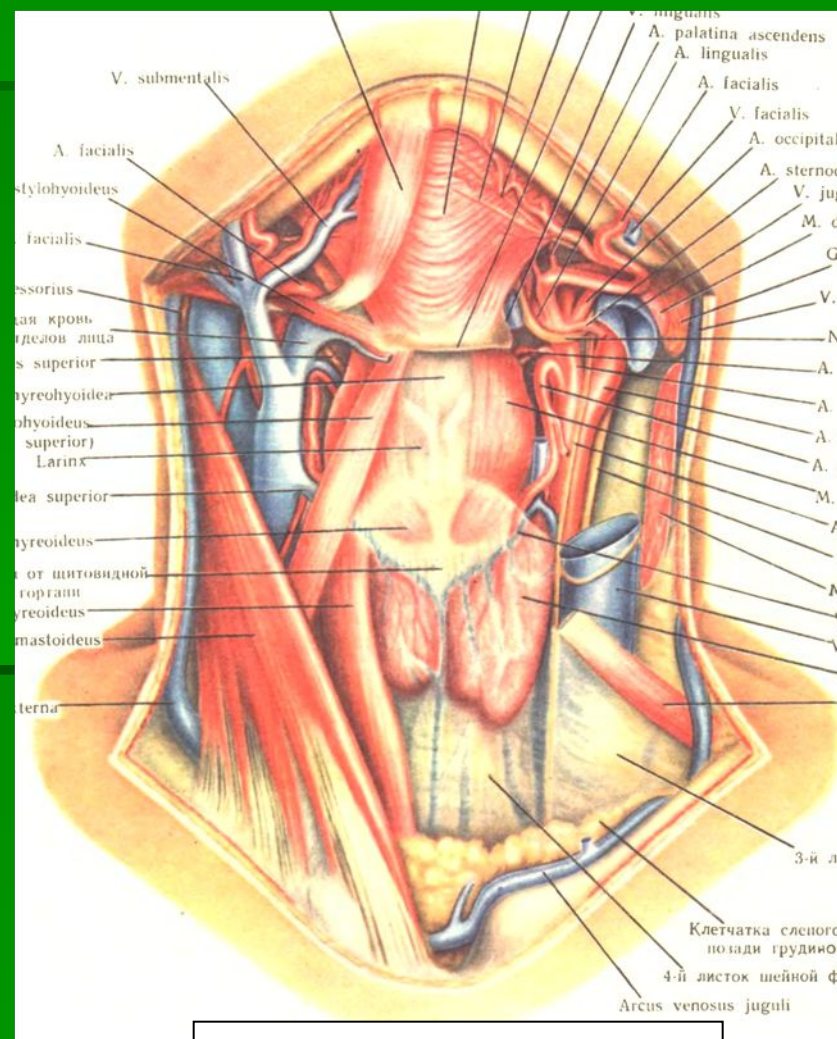
Фасция № 2



Фасции шеи по Шевкуненко

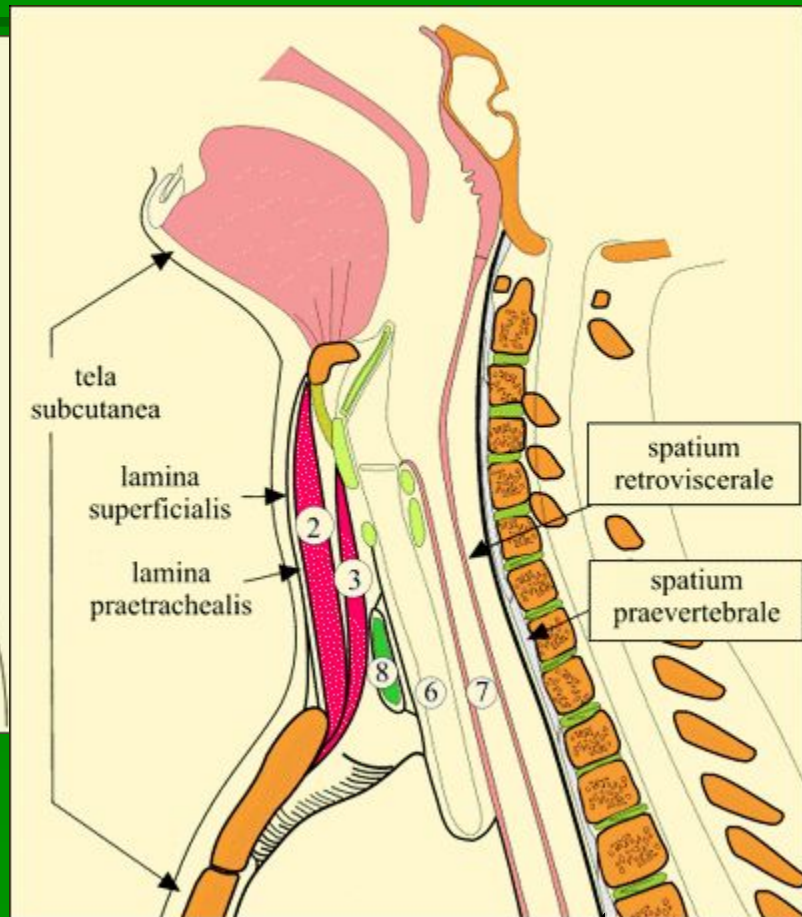
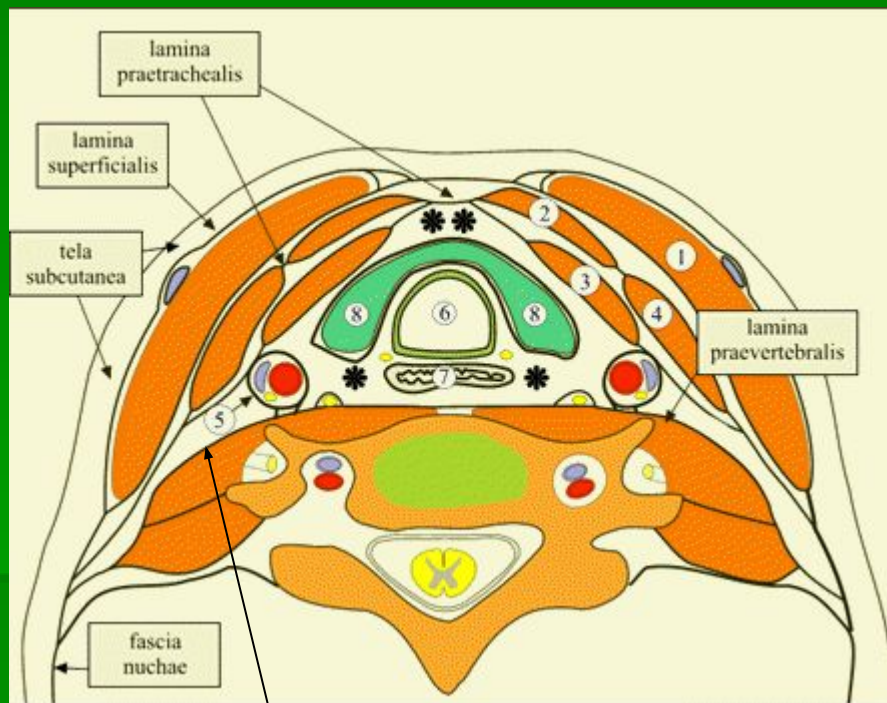


Фасция шеи № 3



Фасция № 4

Фасции шеи по Шевкуненко



Фасция № 5

Фасции и клетчаточные промежутки шеи на поперечном срезе

