



О КОМПАНИИ



- LANDE A.S это компания с огромным опытом в области производства телекоммуникационных шкафов и конструктивов 19". Завод находится в Турции.
- LANDE A.S имеет два производственных цеха, оснащенных современной техникой, по 12 500 м² каждый.
- Ведется мониторинг и запись всего процесса производства при помощи программного обеспечения ERP/MRP, данные передаются через Интернет.
- Применяются системы по управлению производством и снижению себестоимости продукта, такие как Lean Production, 5S, Канбан.



СЕРТИФИКАЦИЯ, ИСПЫТАНИЯ, СОВМЕСТИМОСТЬ

LANDE A.S ISO 9001:2008 сертификация BSI (Британский институт стандартов)



LANDE A.S ISO 14001:2004 Система экологического менеджмента BSI (Британский институт стандартов)



LANDE A.S продукция успешно прошла испытания по безопасности UL (Underwriters Laboratories).



Underwriters
Laboratories

LANDE A.S продукция совместима с EN 61587-1 который является стандартом для сертифицированных стоек и шкафов и периодически контролируемых TSE (Турецкий институт стандартов)



LANDE A.S продукция сертифицирована по ГОСТ-Р для России и бывших республик СССР в регионе СНГ.



Продукты LANDE A.S соответствуют требованиям CE в соответствии с EN 60950-1, EN 60 335-1, IEC 60917,



Продукция LANDE A.S не содержит химических веществ опасных для человека и окружающей среды, протестированы и соответствуют декларации RoHS.



ЛАБОРАТОРИИ



- LANDE A.S, проводит испытания партий продукции в собственных лабораториях, в соответствии с действующими стандартами.
- Продукты LANDE A.S разных областей применения периодически проходят испытания и тесты на соответствие.

IP-защита
IP55 EN 60529

LVD Директива
по низковольтному
оборудованию
2006/95/EC

ЗВУКОНЕПРОНИ-
ЦАЕМОСТЬ
TS EN 3744

SEISMIC ZONE 4
LEVEL TEST
1500 кг weight



- Полностью автоматическая индустриальная инфраструктура lande производит ежедневно **1000 шкафов в день.**



БЫСТРАЯ ПОСТАВКА!

LANDE доставляет 98% заказов в течении 24 часов.

Чтобы сохранить этот KPI, поддерживается **1000 шт.** различных шкафов на складе, перед окончательной конфигурацией дверей и упаковкой !!!



WORLD

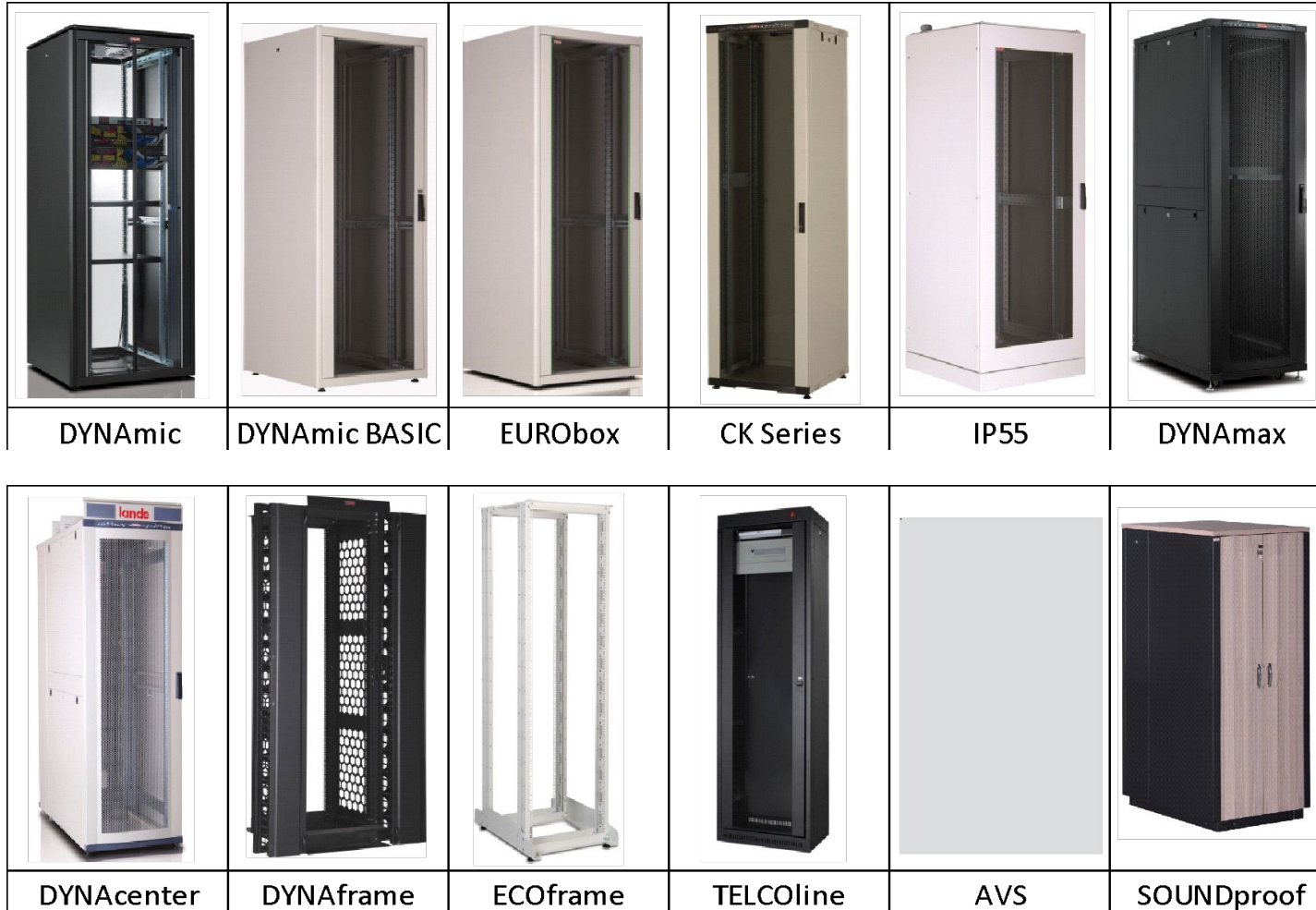


19" РЕШЕНИЯ

- * Напольные
- * Настенные
- * IP20 - IP66

НАПОЛЬНЫЕ ШКАФЫ:

- 12 различных моделей
- 2 цвета
- 12 размеров по глубине, 300 – 1200 мм
- 13 размеров по высоте, 12U - 48U
- Различные дополнительные аксессуары



НАСТЕННЫЕ ШКАФЫ:

						
NETbox	EURObox	NETbox SOHO	NETbox Slim	SLIMbox	SAFEbox	NETbox Ev/Villa
			 VERY THIN ON WALL			
ANTIVANDAL WALL TYPE CABINET	HOME AUTOMATION CABLING CABINETS	SLIMBox SERVER CABINETS	SLIMBox Switch Router CABINETS	RECESSED SWITCH CABINETS	SLIMBox SWITCH CABINET'S WALL MOUNTING	OUTDOOR SECURITY And SURVEILLANCE CABINETS

- 14 различных моделей
- Стандартная поставка в 2х цветах RAL 7035 св. серый или R
- AL 9005 черный
- 11 размеров по глубине, 150 – 600 мм
- 9 размеров по высоте, 5U - 20U
- Различные дополнительные аксессуары

19'' Напольные монтажные шкафы серии DYNAmic Basic



Серия представлена шкафами с измерениями:

по ширине и глубине -

600x600, 600x800, 600x1000, 800x600, 800x800, 800x1000 мм;

по высоте – от 20 U до 47 U

- Различные варианты дверей и боковых панелей
- Подходит для любой конфигурации оборудования
- Гарантированное соответствие стандарту 19''
- Выдерживают нагрузку до 800 кг
- Два цветовых решения: светло-серый RAL 7035, черный 9005 Black для шкафов и аксессуаров
- Маркировка направляющих по высоте
- Эргономичный дизайн, эстетичный внешний вид

DYNAmic Basic в деталях



DYNAmic Basic в деталях



19'' Настенные шкафы серии Proline



Серия представлена шкафами с измерениями:
по ширине и глубине - 600x450, 600x600;
по высоте - от 07 U до 20 U

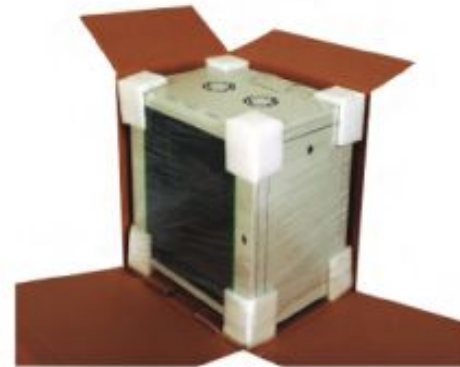
- Различные варианты дверей и боковых панелей
- Подходит для любой конфигурации оборудования
- Гарантированное соответствие стандарту 19''
- Выдерживают нагрузку до 100 кг
- Два цветовых решения: светло-серый RAL 7035, черный 9005 для шкафов и аксессуаров
- Маркировка направляющих по высоте
- Эргономичный дизайн, эстетичный внешний вид



Шкафы серии Proline
можно использовать
как напольный
добавив ножки или
ролики



Универсальный шкаф
Трансформер!
Не требует сборки. Готов к
установке.



19'' Настенные шкафы серии NETbox SOHO



Серия представлена шкафами
с размерами:

по высоте – 7U, 9U, 12U

по ширине и глубине - 540x300;400;500 и 600 мм;



- Различные варианты дверей и боковых панелей
- Подходит для любой конфигурации оборудования
- Гарантированное соответствие стандарту 19''
- Выдерживают нагрузку до 80 кг
- Два цветовых решения: светло-серый RAL 7035, черный 9005 Black для шкафов и аксессуаров
- Маркировка направляющих по высоте
- Эргономичный дизайн, эстетичный внешний вид
- Компактная упаковка (Толщина всего 6 см)



СВЕРХСИЛЬНЫЕ НЕТВОХ СОНО ШКАФЫ!!!

- Номинальный 80 кг
- Протестировано 120 кг

1



2



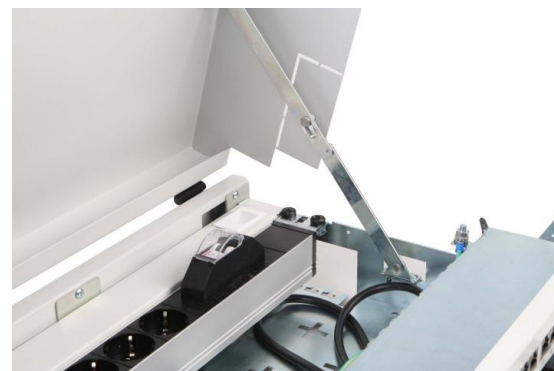
3



4



НОВЫЙ КОМПАКТНЫЙ ШКАФ SLIMBOX SOHO



- Минимальный, эффективный внутренний объем
- Емкость 5U (3U + 2U)

- Вертикальный и горизонтальной монтаж

19'' Напольные серверные шкафы серии DYNAmax

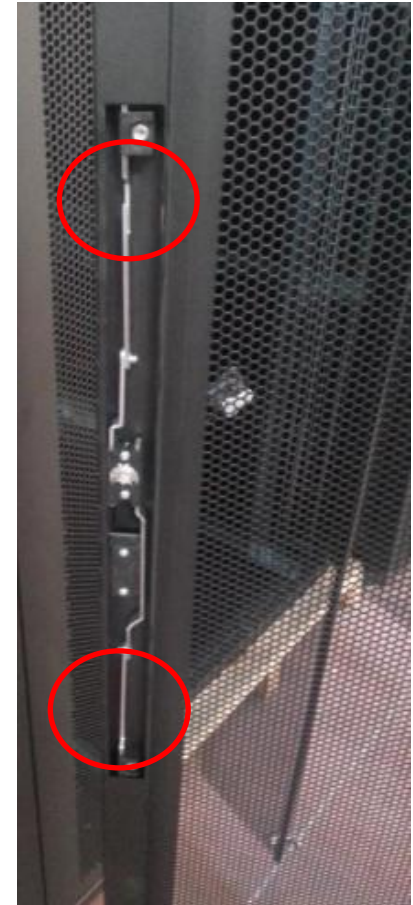


Серия представлена шкафами с измерениями:
по ширине и глубине -
600x1000, 800x1000 мм;
по высоте – от 12 U до 47 U

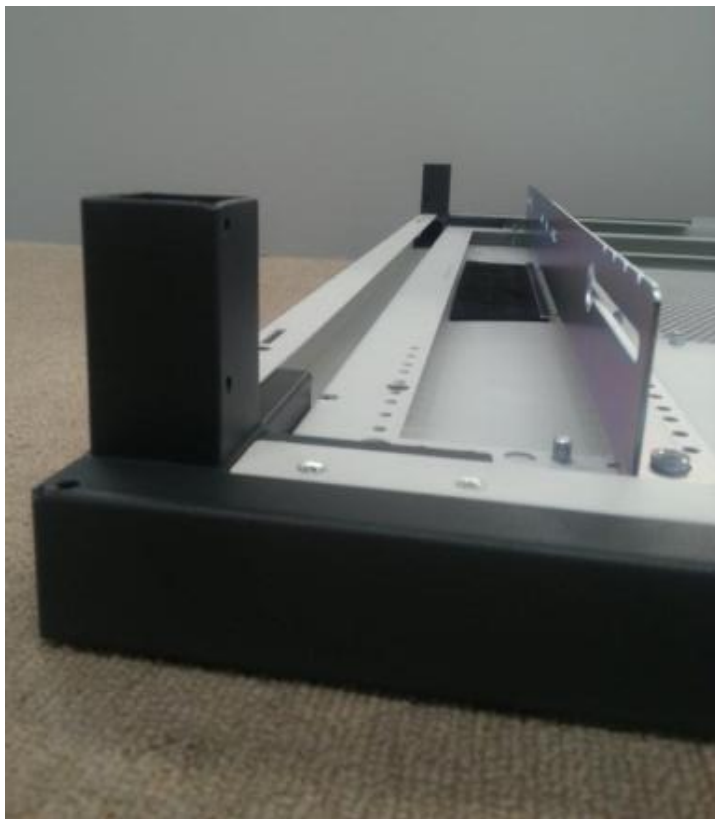
- Различные варианты дверей и боковых панелей
- Подходит для любой конфигурации оборудования
- Гарантированное соответствие стандарту 19''
- Выдерживают нагрузку до 1500 кг
- Два цветовых решения: светло-серый RAL 7035, черный RAL 9005 для шкафов и аксессуаров
- Маркировка направляющих по высоте
- Эргономичный дизайн, эстетичный внешний вид

ОТЛИЧИЯ И ПРЕИМУЩЕСТВА DYNAmax Серверный ШКАФ

- Эргономичные ручки с 4-позиционной блокировкой передней двери и 3-х точечной задней дверью.
- Изогнутая передняя дверь, красивый дизайн
- Вертикальные двойные задние двери
4 боковые панели, разделенные по горизонтали для удобного доступа
- Все это обеспечивает доступ к оборудованию со всех сторон
- Высокий уровень безопасности
- Высокая грузоподъемность
- Сварной корпус



ПРОЧНАЯ КОНСТРУКЦИЯ



- Алюминиевые угловые конструкции
- Нагрузка - 1500 кг
- Устойчивость к вибрациям и тряске, испытано в собственных и сторонних лабораториях
- Большой объем кабеля
- Раздвижные пластины с резиновой окантовкой

НОВЫЙ ЗВУКОИЗОЛЯЦИОННЫЙ СЕРВЕРНЫЙ ШКАФ !

Идеальное
решение для
офиса!!!

Хорошо вписывается в офис с отделкой под древесину на передней и верхней поверхности.
Доступны для заказа 7 вариантов цветов!



Для банков, правительственных учреждений, офисов.

Высота 17U, 32U, 42U, ширина 750 мм,
глубина 1130мм.

Грузоподъемность 1000кг



- Система вентиляции с низким уровнем шума - 29dB, встроенная система терморегулирования
- Задняя дверь с замком.
- Выход для горячего воздуха на задней двери.
- Открывающиеся боковые панели.
- Ролики и выравнивающие ножки в стандартном исполнении.





Двери и панели полностью покрыты звукоизолирующим материалом для снижения уровня шума.

Панель силовых розеток утоплена и не занимает места в стойке



ОБЛЕГЧЕННЫЕ АЛЮМИНЕВЫЕ ШКАФЫ

The logo for 'just 1 minute' features the word 'just' in black lowercase letters, a large blue '1' with white stars inside, and the word 'minute' in black lowercase letters. A registered trademark symbol (®) is located at the top right of the word 'minute'.

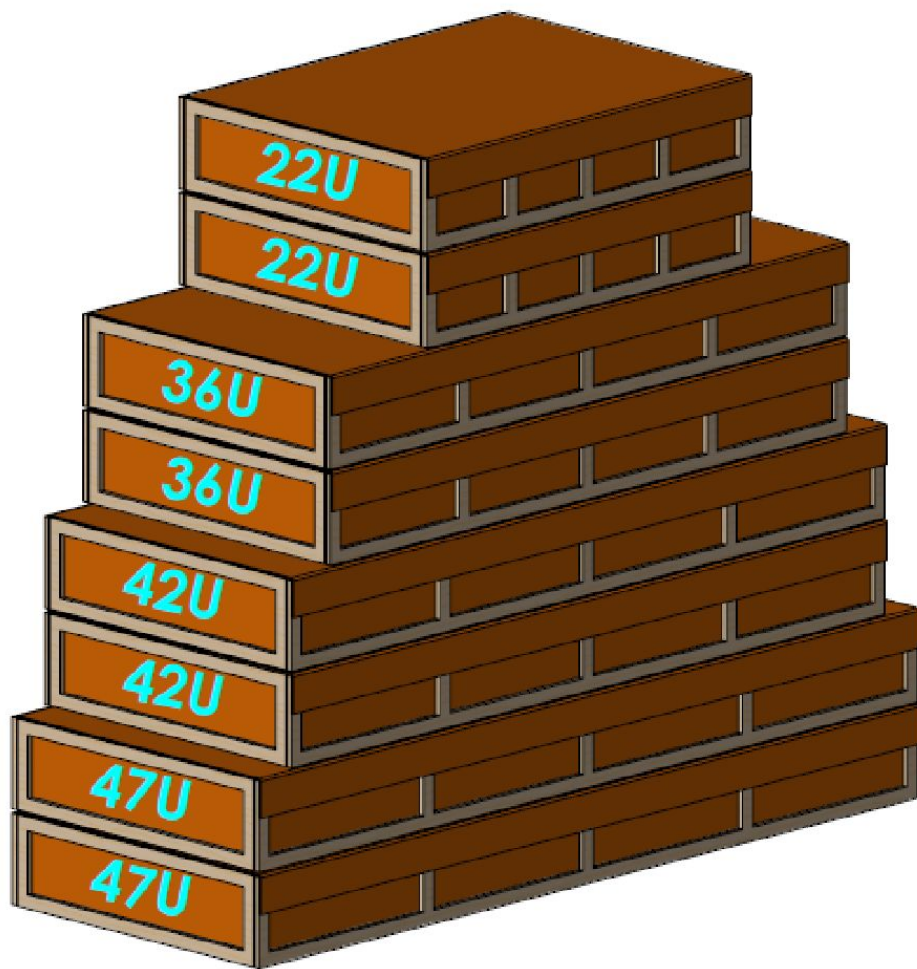
Серия представлена шкафами с измерениями:

по ширине и глубине -

600x(600,800,1000,1200), 800x
(600,800,1000,1200);

по высоте - от 12 U до 47 U

- Различные варианты дверей и боковых панелей
- Подходит для любой конфигурации оборудования
- Гарантированное соответствие стандарту 19"
- Выдерживают нагрузку до 1000 кг
- Два цветовых решения: светло-серый RAL 7035, черный RAL 9005 для шкафов и аксессуаров
- Маркировка направляющих по высоте
- Эргономичный дизайн, эстетичный внешний



ШКАФ 42U, 600 x 600 : 48 кг
ШКАФ 42U, 600 x 800 : 54,0 кг

- Низкие расходы при транспортировке
- Прочные, легкие и грузоподъемные

19'' Настенные шкафы серии NETbox



Серия представлена шкафами с измерениями:
по ширине и глубине -
600x450, 600x600, 600x(450+150) с дополнительной
секцией;
по высоте - от 07 U до 20 U

- Различные варианты дверей и боковых панелей
Подходит для любой конфигурации
оборудования
Гарантированное соответствие стандарту 19''
Выдерживают нагрузку до 80 кг
Два цветовых решения: светло-серый RAL 7035,
черный 9005 Black для шкафов и аксессуаров
Маркировка направляющих по высоте
Эргономичный дизайн, эстетичный внешний вид



- Простая сборка вентиляторного модуля (без инструмента)
- Легкий монтаж
- Возможность объединения с блоком фильтра
- Пассивная вентиляция (использование без вентиляторов)
- Превосходный внешний вид, изогнутое стекло
- Цифровой термометр

Шкафы для видеонаблюдение



Скрытая откидная встраиваемая дверь на фланце с двойным покрытием передней двери, от стены до стены Термоизоляция, Наружная стена 1,5 мм, Внутренняя стенка 1 мм

Двухкомпонентная, одноканальная двухходовая вентиляция + система вентиляции термостата, стопорная петля - система верхней крышки, тяжелый груз или экономичный зажим.

- 4 место для камеры
- WK2 Антивандальный замок с ручкой - 3-х точечная блокировка.
- В наличии имеется стеллаж для стеллажа UPS, имеется возможность прохода воздуха между двумя отсеками. Имеется специальная полка для дополнительное устройство / модем / коммутатор.

