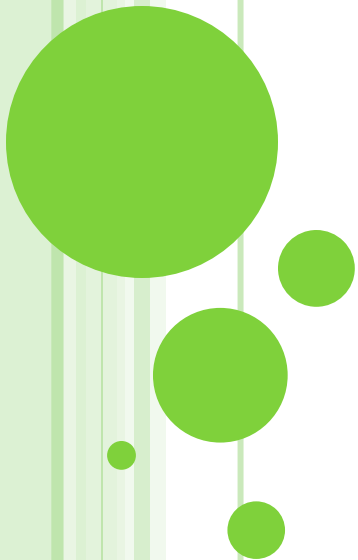


**ПРИРОДА И АРХИТЕКТУРА.  
ОРГАНИЗАЦИЯ АРХИТЕКТУРНО-  
ЛАНДШАФТНОГО ПРОСТРАНСТВА.**



# ПРИРОДА И АРХИТЕКТУРА.

- ▣ *Ландшафтный дизайнер* занимается озеленением и благоустройством парков, садов, усадеб, их оформлением.
- ▣ *Ландшафтный дизайн – проектирование пространства* под открытым небом; «вторая природа», создаваемая человеком.
- ▣ *Основные понятия и термины:*  
Ландшафт. Ландшафтная архитектура.  
Школы и стили ландшафтной архитектуры.



*С тех пор как человек пахать обрел  
уменье,*

*Украстить дом и двор он ощутил  
стремление*

*И стал вокруг себя сажать для  
красоты*

*По вкусу своему деревья и цветы.*

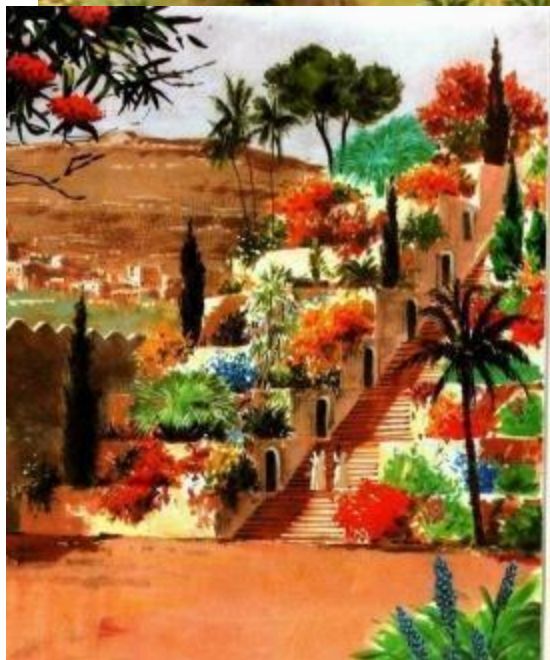
*Жак Делиль. 18 век. Поэма «Сады».*

Французский садовник XVIII в. Жак Делиль (1738-1813) прославился тем, что свое представление о гармоничном саде он воплотил не только в созданных им садах, но и облек в стихотворную форму. В своей поэме "Сады" Жак Делиль прямо заявляет, что сады "говорят", "вещают", "ведут разговор", "дают уроки".





Висячие сады  
Семирамиды

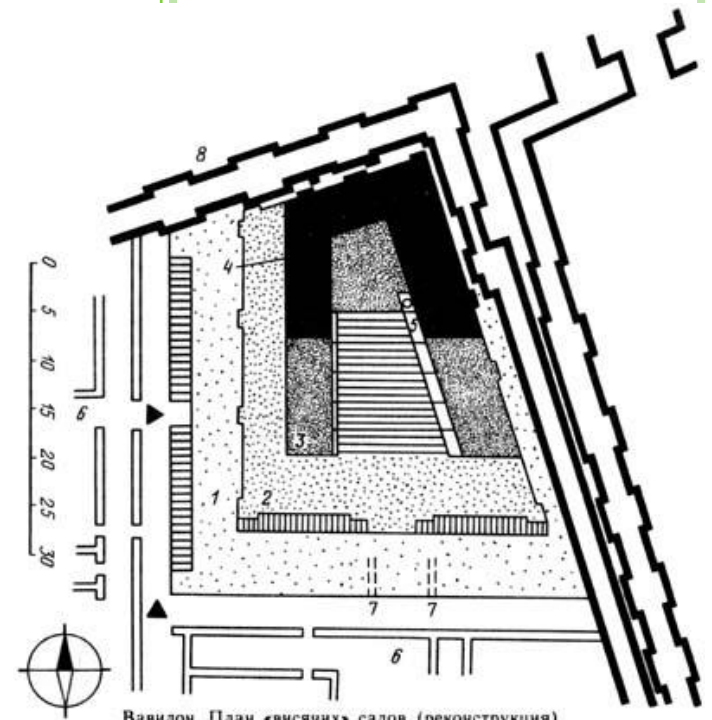
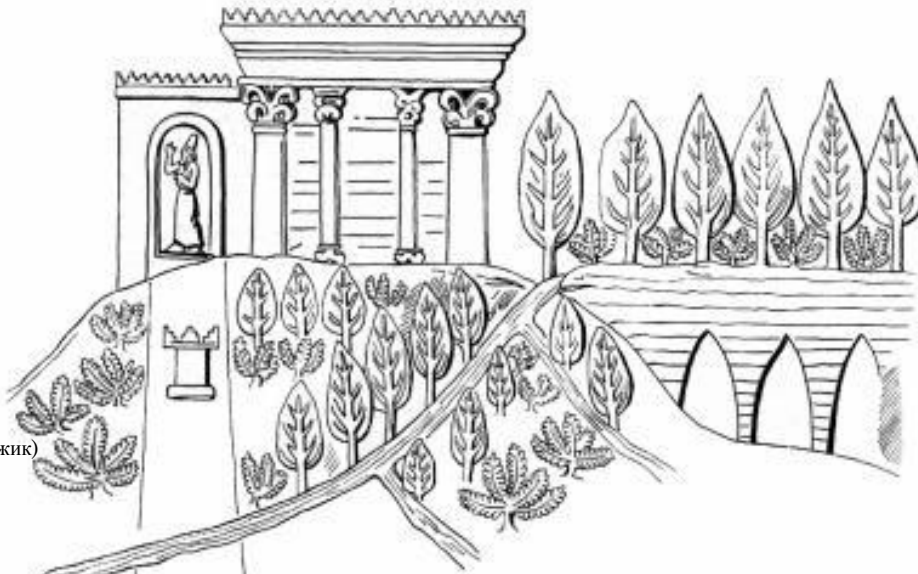


- **Начало садового дизайна связано с представлением Рая на Земле, поэтому не угасает стремление человека создать возле своего жилища райский уголок.**





# АССИРО-ВАВИЛОНИЯ



**Развитая культура садоводства Древнего Востока, которая представляла собой одну из основ мировой культуры садового искусства вообще.**

***Висячие сады во времена короля Сеннахериба***



# ДРЕВНЯЯ ГРЕЦИЯ



Вилла Телесфоруса в Геркуланиуме.

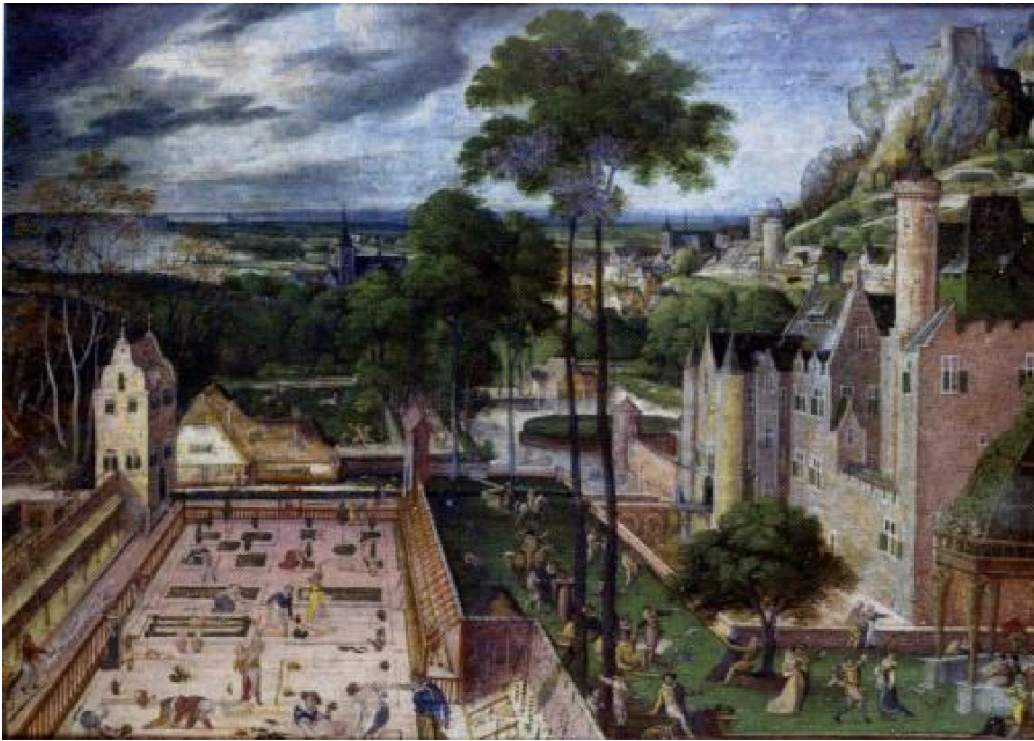


□ Древние римляне и греки использовали сад в качестве жилища столь же часто, как и сам дом.

- Священные рощи – герооны
- Философские сады
- Частновладельческие сады



## САДЫ СРЕДНЕВЕКОВЬЯ



Замковый сад весной. Ганс Бол, 1586 г

- Характерной чертой пространственного решения готических садов было их геометрическое деление на участки правильной формы.

- Монастырские сады
- Феодалный тип садов
- Сад-лабиринт
- Ботанические сады



- *Есть два лишь способа преобразжать природу:  
Один рассчитанностью линий покорять,  
Другой - неожиданными картинами пленять...  
Один являет нам симметрии закон.  
Изделия искусств в сады приносит он.  
Повсюду разместив то вазы, то скульптуры,  
Из геометрии взяв строгие фигуры,  
Деревья превратит в цилиндры и кубы...*
- *Другой все сохранит: луга, овраги, чащи,  
Пригорки, впадины, неровность, кривизну,  
Считая госпожой естественность одну.*





# РЕГУЛЯРНЫЙ СТИЛЬ. ФРАНЦУЗСКИЙ

**Сад имеет ярко выраженную основную ось композиции**

**— стержень всего распланированного пространства, расположение элементов и конструкций подчинено строгой геометрии и симметрии.**





# ФРАНЦУЗСКОЕ САДОВО-ПАРКОВОЕ ИСКУССТВО XVII ВЕКА



**Во-ле-Виконт**



**Версаль**



Версаль



Франция













## АНГЛИЙСКИЙ (ПЕЙЗАЖНЫЙ) САД



**Предполагает естественность в размещении элементов и большую плавность линий, имитируя природный ландшафт: извилистые дорожки, живописные водоемы, "натуральные" композиции из растений, которые высаживаются ярусами (деревья, кустарники, подлесок, цветы).**



# САДОВО-ПАРКОВОЕ ИСКУССТВО АНГЛИИ ВТОРОЙ ПОЛОВИНЫ XVIII В.











# РУССКОЕ ИСКУССТВО

# САДОВО-ПАРКОВОЕ



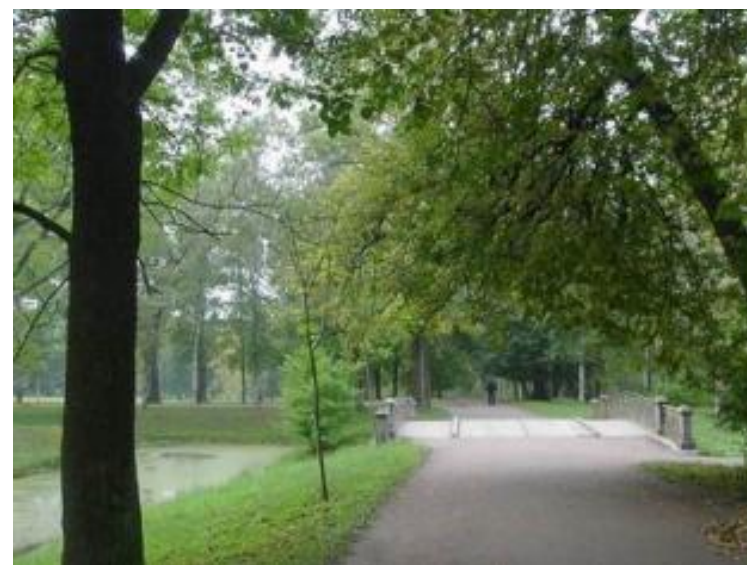
Летний сад в Петербурге



Екатерининский парк







Петергоф

Царское село

Русская дворянская усадьба







Александровский Парк











# САДОВО-ПАРКОВОЕ ИСКУССТВО КИТАЯ И ЯПОНИИ



Китай



# Японский стиль

В ограниченном  
пространстве

В японском саду создается  
модель мира; она  
представляет собой  
уменьшенную копию  
пейзажа.

Основными элементами  
таких садов являются  
небольшие озера с  
арочными мостиками,  
павильоны с черепичными  
крышами, композиции из  
натуральных камней





## КИТАЙСКИЙ САД

Это, прежде всего  
пейзажный сад, где  
отдельные архитектурные  
формы несут  
символическое  
значение.

Устройство ландшафта  
китайского  
сада подчинено законам  
фэн-шуй – законам  
гармонии и баланса.  
Преобладание красных,  
изумрудно-зелёных и  
жёлтых красок.







Япония









Ландшафтный дизайн создаёт гармонию между архитектурой и природой





Задумывая новый проект, архитектор уже в макете привязывает его к реальной местности, учитывая её особенности. Архитектор ищет гармоничное сочетание композиции ландшафта и архитектурного объекта. Для восприятия макета в качестве реального объекта, архитектурное сооружение окружают различными материалами, имитирующими природные условия – трава газона, плитка на дорожках, деревья и т. д.

Современная архитектура это не только сочетание природы и городских объектов. Фантазии архитекторов находят своё воплощение в самых необычных футуристических формах – изгибающиеся стены, обтекаемые формы, здания в форме шара и многое другое.



## Задание

*Выполнить рисунок или коллаж ландшафтного дизайна в понравившемся стиле.*

