

Тема: ***ЗАКОНЫ
КОМПОЗИЦИИ***

Композиция

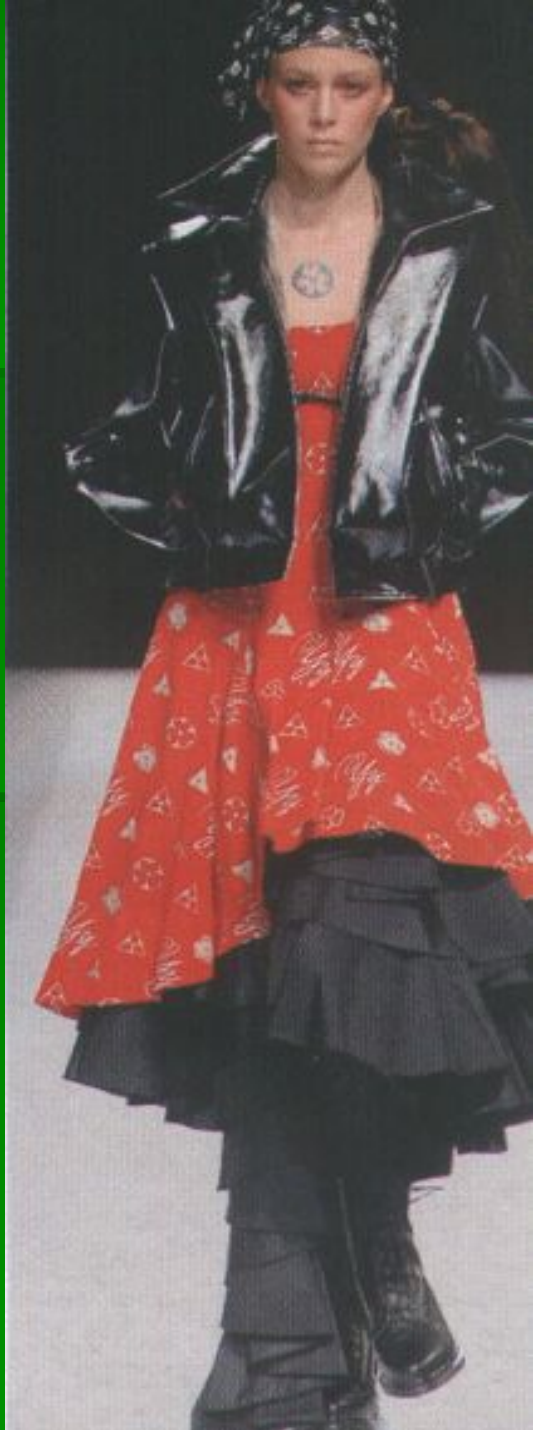
- (от лат. Compositio – составление, связывание).
- составление, объединение всех элементов формы художественного произведения в органическое единое целое, выражающее образное, идейно-художественное содержание.

Законы и правила композиции

- **Целостность или наличие целого.**
- **Закон пропорций (соразмерность всех частей между собой и фигурой человека).**
- **Закон симметрии (согласование элементов композиции по принципам симметрии или асимметрии).**
- **Закон ритма (средства выразительности костюма, динамика и статика- ритм и метр).**
- **Закон главного в целом (наличие композиционного центра)**

Целостность или наличие целого

- Закон целого выражает неделимость целостности композиции, при этом из композиции ничего нельзя изъять без ущерба для целого, ничего нельзя поменять местами, и ничего нельзя присоединить.

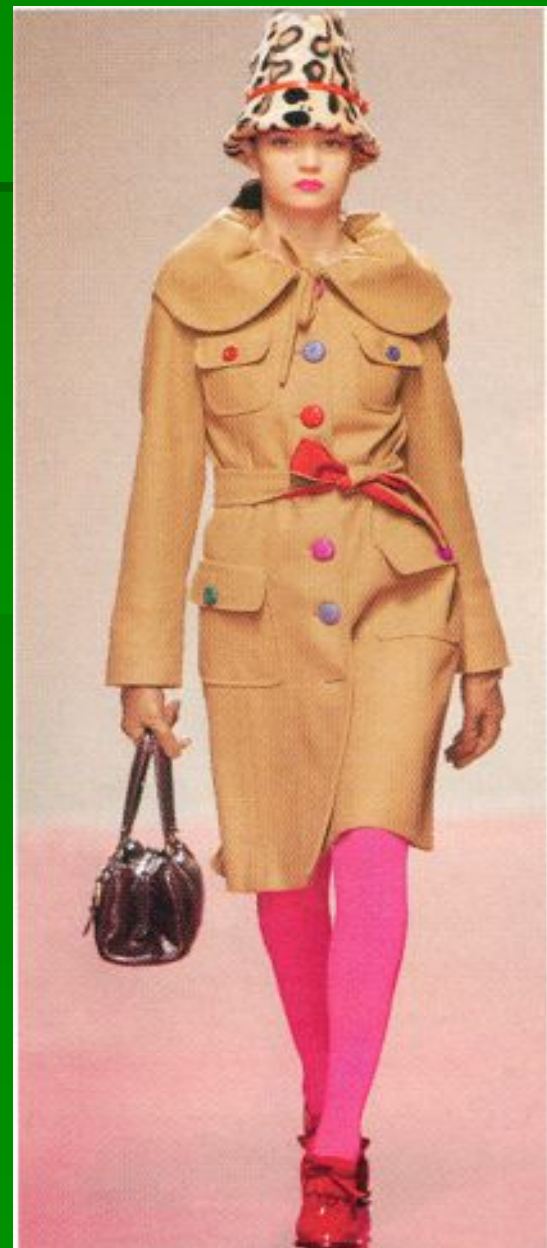


- Важным принципом придания костюму целостности является согласованность костюма по трем принципам -контраста, нюанса или подобия.

КОНТРАСТ

- – это резко выраженное различие характеристик элементов форм друг от друга

Контраст цвета



Контраст материалов



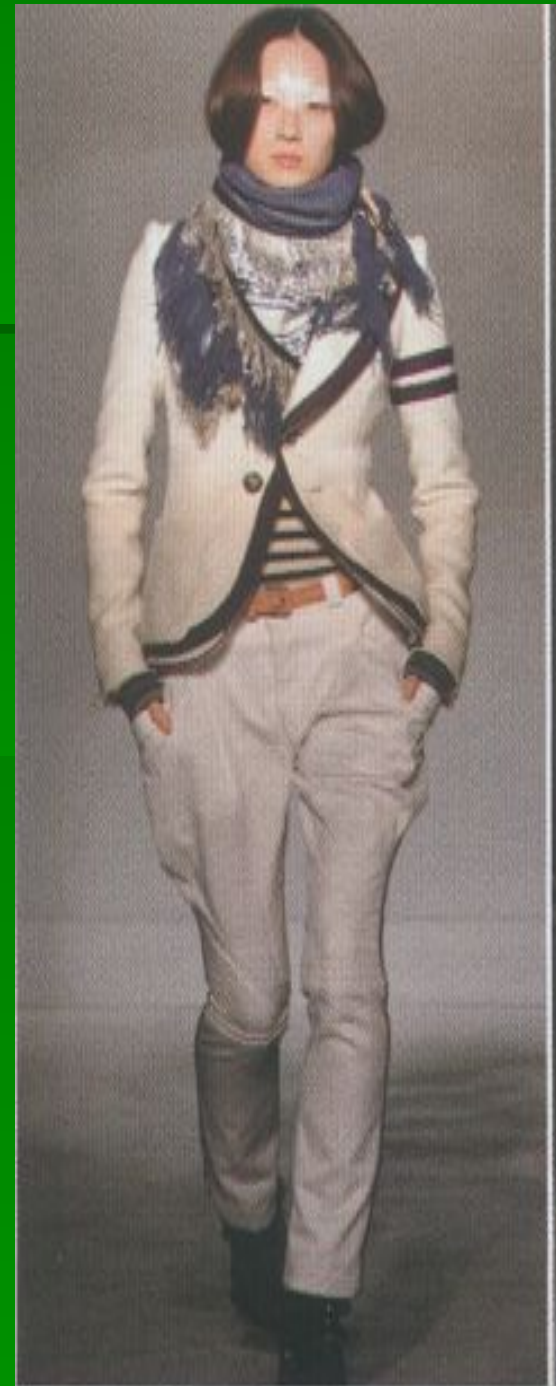
ACT d



НЮАНС

- Нюанс предполагает небольшое различие свойств
-

- В данном примере костюм согласован по принципу нюанса отделочного элемента и рисунка ткани.



ПОДОБИЕ

- Подобие в костюме – это повторение элемента, который встречается в различных вариациях.

Подобие форм



Подобие аксессуаров



ЗАКОН СИММЕТРИИ

- Симметрия – это такое соотношение между элементами композиции, когда они повторяют и уравновешивают друг друга.

ВИДЫ СИММЕТРИИ:

- зеркальная симметрия
- центральная симметрия
- винтовая симметрия
- симметрия по сдвигу



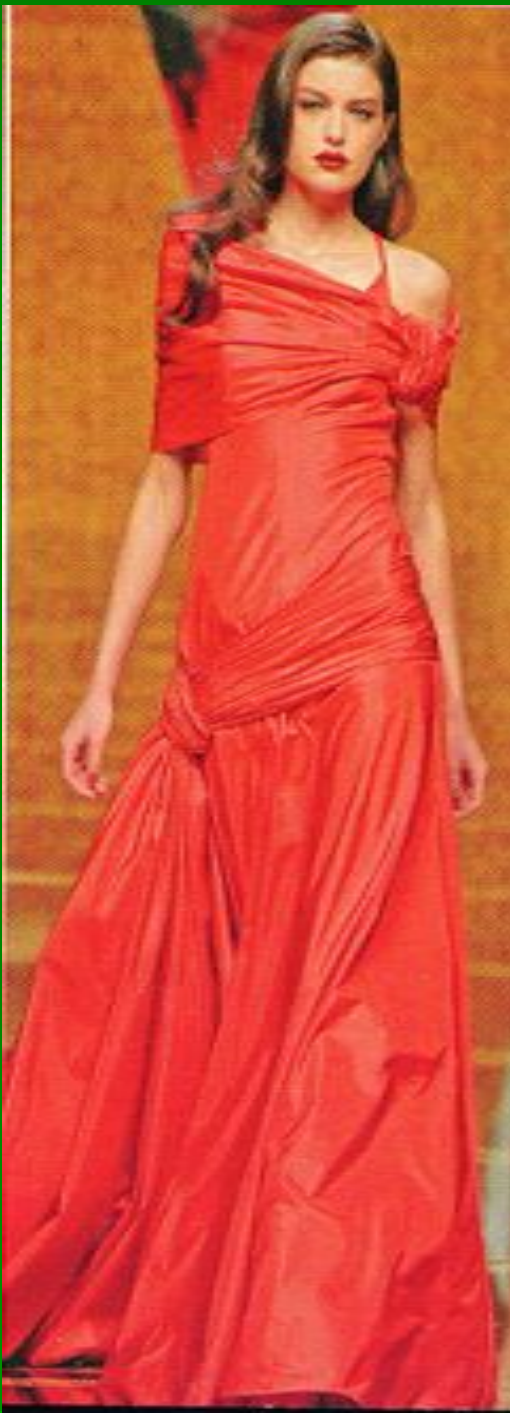
Центральная симметрия





■ Винтовая симметрия





- Симметрия по сдвигу



Зеркальная симметрия



АСИММЕТРИЯ

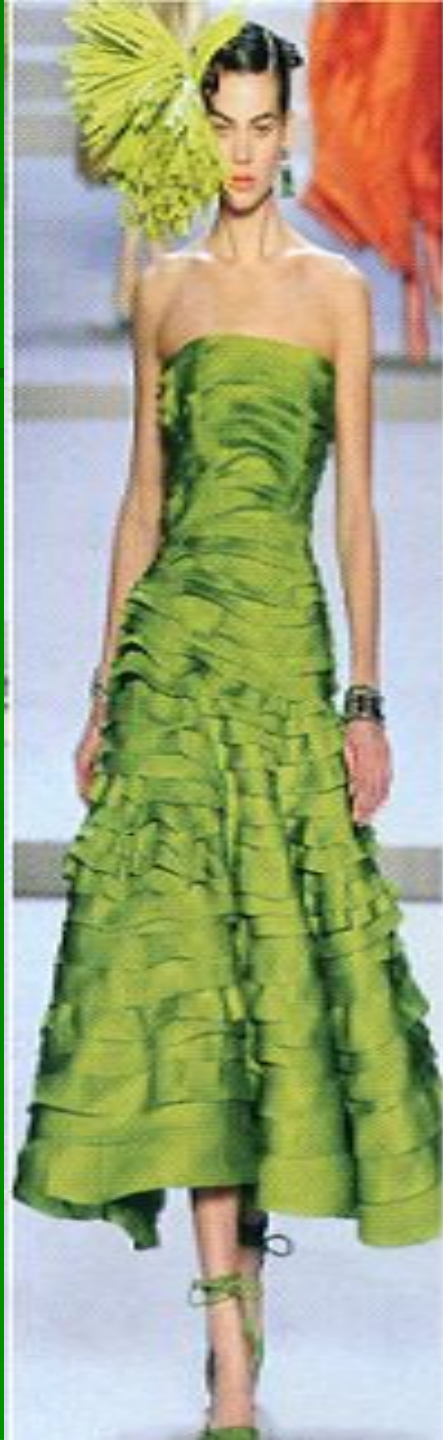
- Асимметрия в костюме – это нарушение симметрии или отклонение от нее.
- Служит для привлечения внимания. Создает эффект движения





ЗАКОН РИТМА

- Закон ритма выражает характер построения или чередования частей целого.
- Метр – частный случай ритма, организует чередование равных по величине элементов, через равные промежутки времени.
- Ритм – чередование разных, но повторяющихся интервалов между ними.

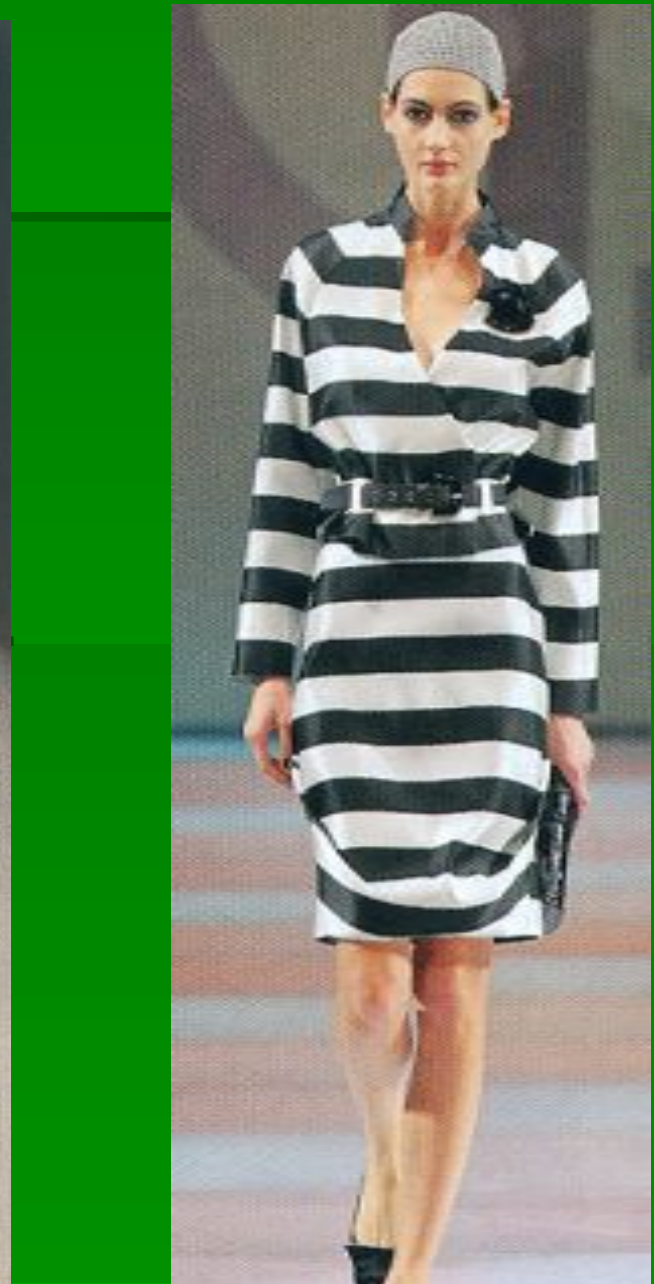




Нарастающий ритм



Разновидности метра:



ЗАКОН ГЛАВНОГО В ЦЕЛОМ

- Показывает, вокруг чего объединены части целого. Композиционный центр называет тот предмет, часть предмета или группа предметов, которые первыми бросаются в глаза.

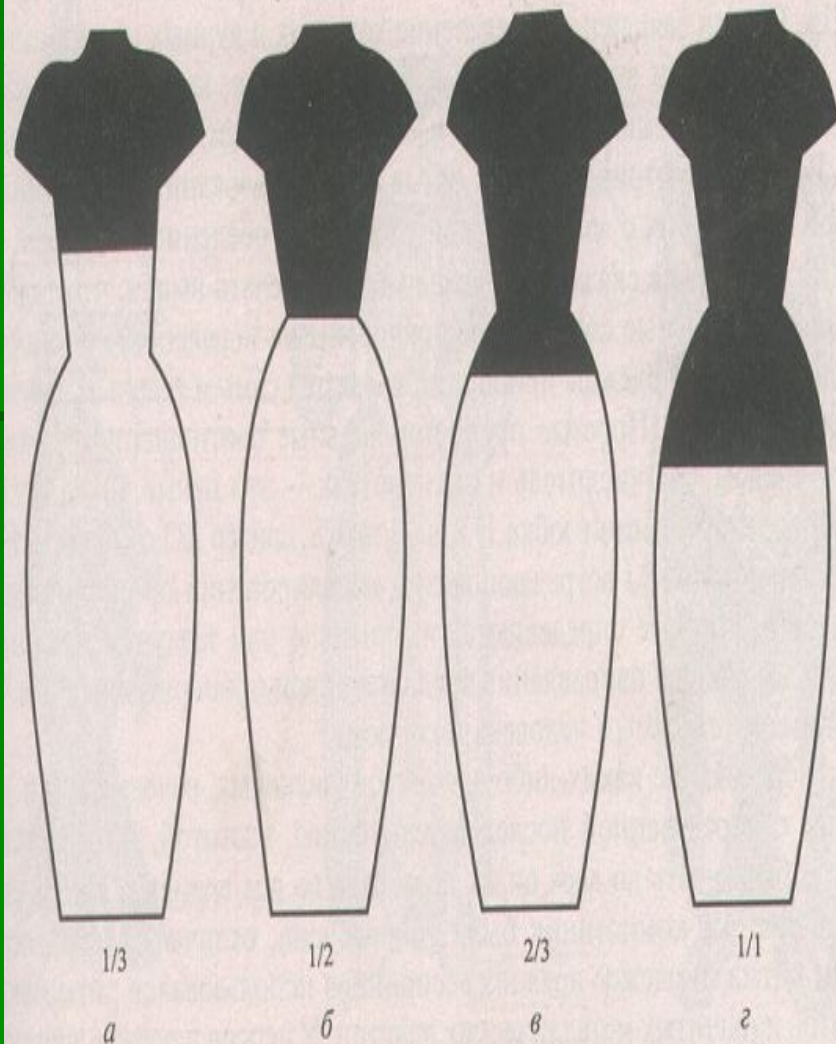


Закон пропорций

- Закон пропорций определяет отношение частей целого друг к другу и к целому.
-

Простые пропорциональные отношения

Равные отношения
элементов,
составляющих костюм.



соотношение частей

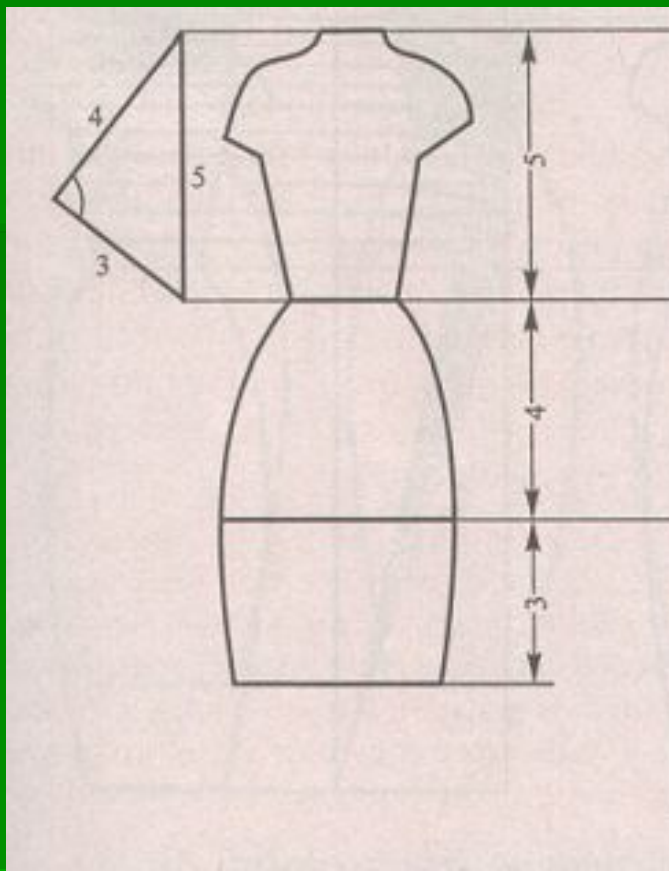
1/1

1/4

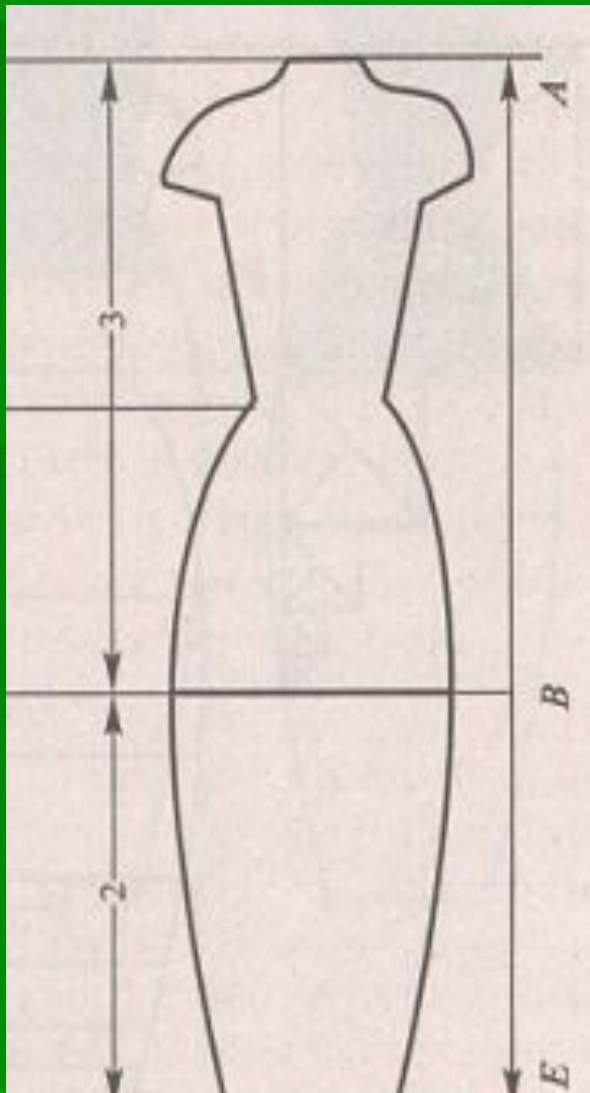


«Египетский треугольник»

- Отношение частей 3:4:5



Сложные пропорциональные отношения



- ЗОЛОТОЕ СЕЧЕНИЕ
- Принцип пропорции заключается в том, что меньшая часть относится к большей, как большая к целой.

