



25-ТИ ЭТАЖНЫЙ ОДНОСЕКЦИОННЫЙ ЖИЛОЙ ДОМ

ПРЕДПРОЕКТНАЯ СТАДИЯ

раздел строительных конструкций
с расчетом стоимости изделий, конструкций, монтажных
работ
в двух варианта конструктивных систем

OHSAS
18001

ISO
9001

Год
основания
1991

группа компаний

ЭЛТИКОН



WWW.ELTICON.RU

Иновационные технологии в
строительстве





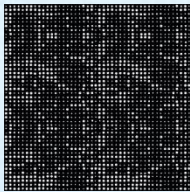
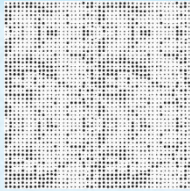
WWW.ELTICON.RU

Инновационные технологии в
строительстве





WWW.ELTICON.RU

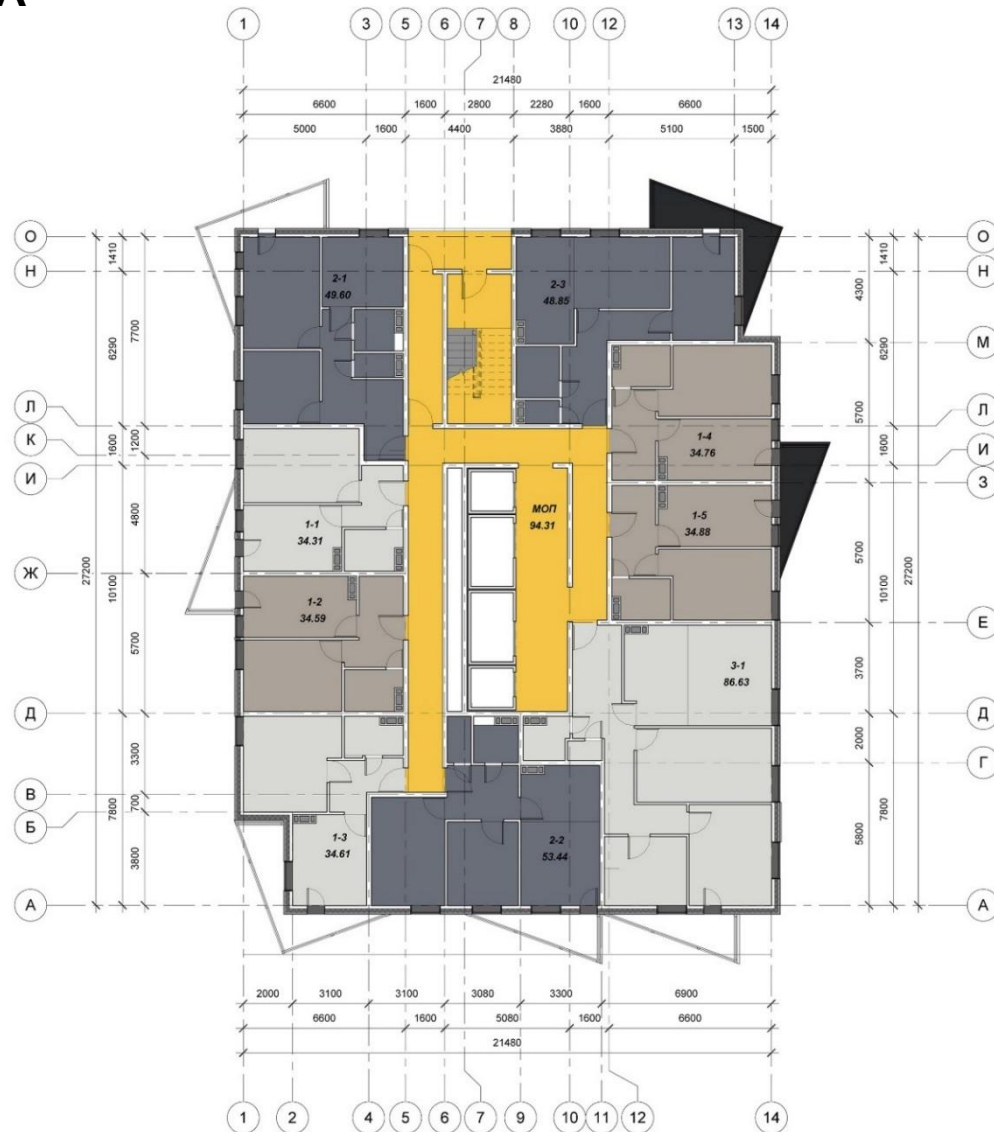




ПЛАН ТИПОВОГО ЭТАЖА

WWW.ELTICON.RU

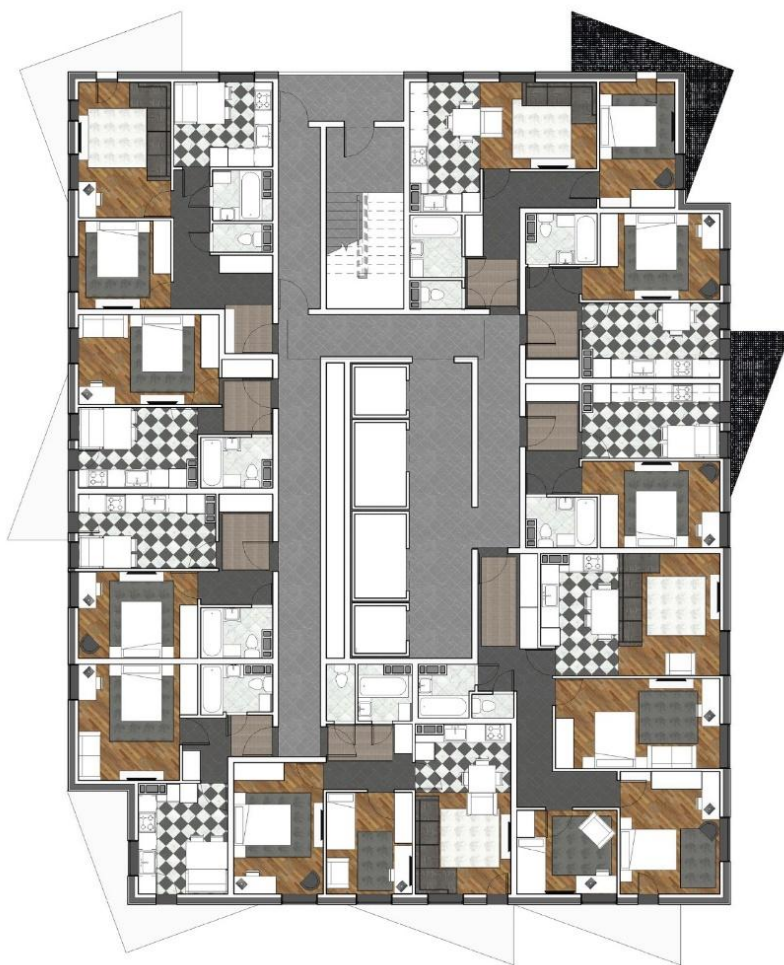
Спецификация помещений (без учета балконов)			
Помещение	Кол-во	Общая площадь	Продаваемая площадь
Трехкомнатные квартиры			
3-1	1	86.6 м ²	86.6 м ²
	1	86.6 м ²	86.6 м ²
Однокомнатные квартиры			
1-1	1	34.3 м ²	34.3 м ²
1-2	1	34.6 м ²	34.6 м ²
1-3	1	34.6 м ²	34.6 м ²
1-4	1	34.8 м ²	34.8 м ²
1-5	1	34.9 м ²	34.9 м ²
	5	173.2 м ²	173.2 м ²
Двухкомнатные квартиры			
2-1	1	49.6 м ²	49.6 м ²
2-2	1	53.4 м ²	53.4 м ²
2-3	1	48.9 м ²	48.9 м ²
	3	151.9 м ²	151.9 м ²
МОП			
МОП	1	94.3 м ²	0.0 м ²
	1	94.3 м ²	0.0 м ²
	10	506.0 м ²	411.7 м ²





ПЛАНЫ С РАССТАНОВКОЙ МЕБЕЛИ

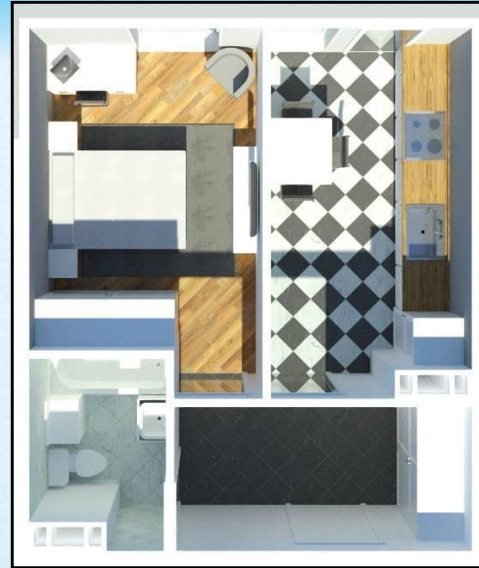
WWW.ELTICON.RU



ВАРИАНТЫ ПЛАНИРОВОК ОДНОКОМНАТНЫХ КВАРТИР



WWW.ELTICON.RU



КОНСТРУКТИВНОЕ РЕШЕНИЕ ЗДАНИЯ



ВАРИАНТ КРУПНОПАНЕЛЬНОГО ЗДАНИЯ С МНОГОПУСТОТНЫМИ ПЛИТАМИ ПЕРЕКРЫТИЙ СТЕНДОВОГО ФОРМОВАНИЯ

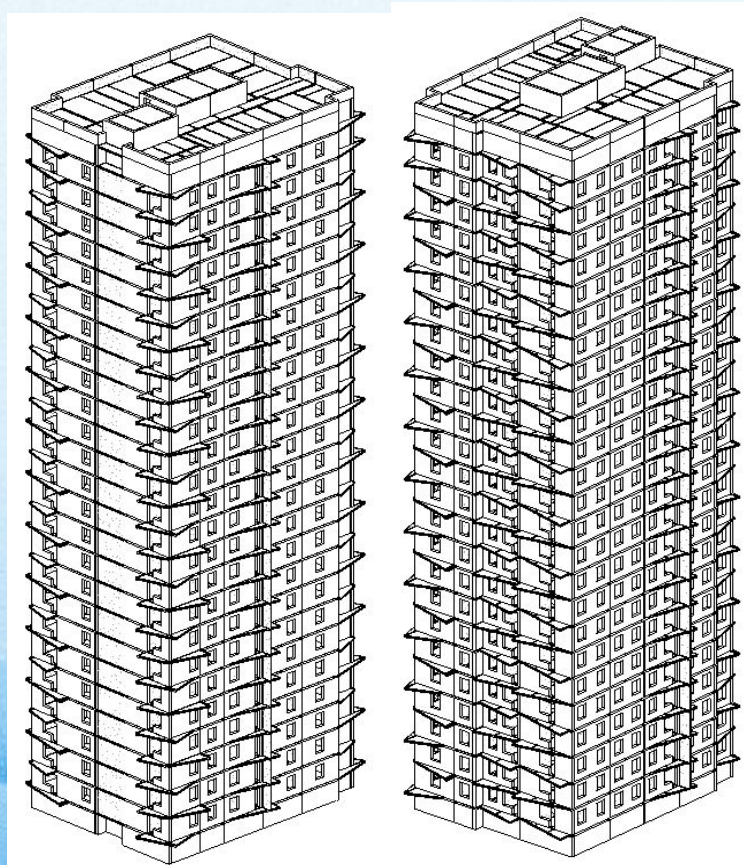
1. Стоимость возведения железобетонных конструкций здания и перегородок (без фундаментов) – 92 960 529.49 руб. (8 389.95 руб/м²).
2. Общая стоимость железобетонных изделий –68 820 550.91 руб. (6 469.62 руб/м²)
3. Стоимость монтажа и кладки – 21 758 647.13 руб. (2 045.46 руб/м²)
4. Удельный расход сборного железобетона – 0.602м³/м²
5. Трудоемкость монтажных работ – 4 328.32 чел-ч (0,407 чел-ч/м²).
6. Общее количество сборных элементов – 6 319 шт.
7. Расчетный срок монтажа здания – 24 дня.

Изделий, вошедшие в стоимость:

Панели наружных и внутренних стен;
Панели цоколя и парапетов;
Плиты перекрытий и балконов;
Колонны и ригели лифтового холла;
Панели шахт лифтов;
Панели ограждения лестниц;
Лестничные марши и площадки;
Перегородки из мелкоштучных материалов.

Особенности принятого варианта:

- конструктивная схема – стеновая с поперечными и продольными несущими стенами;
- перекрытие – многопустотные предварительно-напряженные плиты стендового формования.





Архитектурно-планировочная схема, принятая при разработке конструктивного решения

WWW.ELTICON.RU

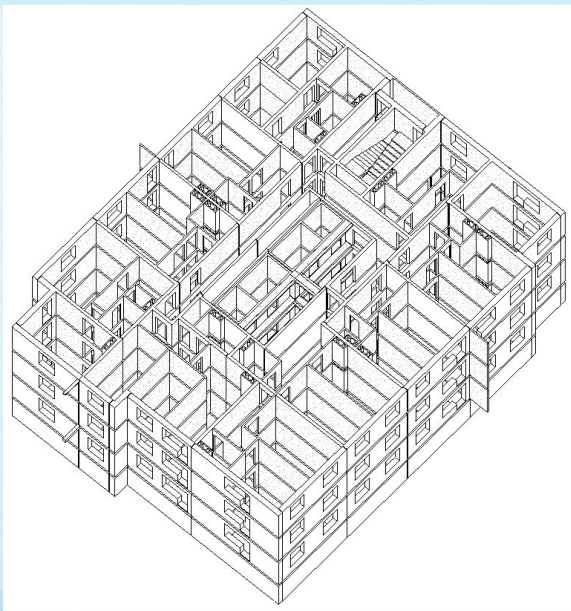
Спецификация помещений (без учета балконов)			
Помещение	Кол-во	Общая площадь	Продаваемая площадь
1-1	1	34.9 м ²	34.9 м ²
1-2	1	34.8 м ²	34.8 м ²
1-3	1	34.7 м ²	34.7 м ²
1-4	1	34.7 м ²	34.7 м ²
2-1	1	48.1 м ²	48.1 м ²
2-2	1	48.8 м ²	48.8 м ²
2-3	1	48.5 м ²	48.5 м ²
3-1	1	54.4 м ²	54.4 м ²
4-1	1	86.5 м ²	86.5 м ²
МОП	1	83.6 м ²	0.0 м ²
	10	509.2 м ²	425.5 м ²





СХЕМЫ РАСПОЛОЖЕНИЯ КОНСТРУКЦИЙ ТИПОВОГО ЭТАЖА

WWW.ELTICON.RU

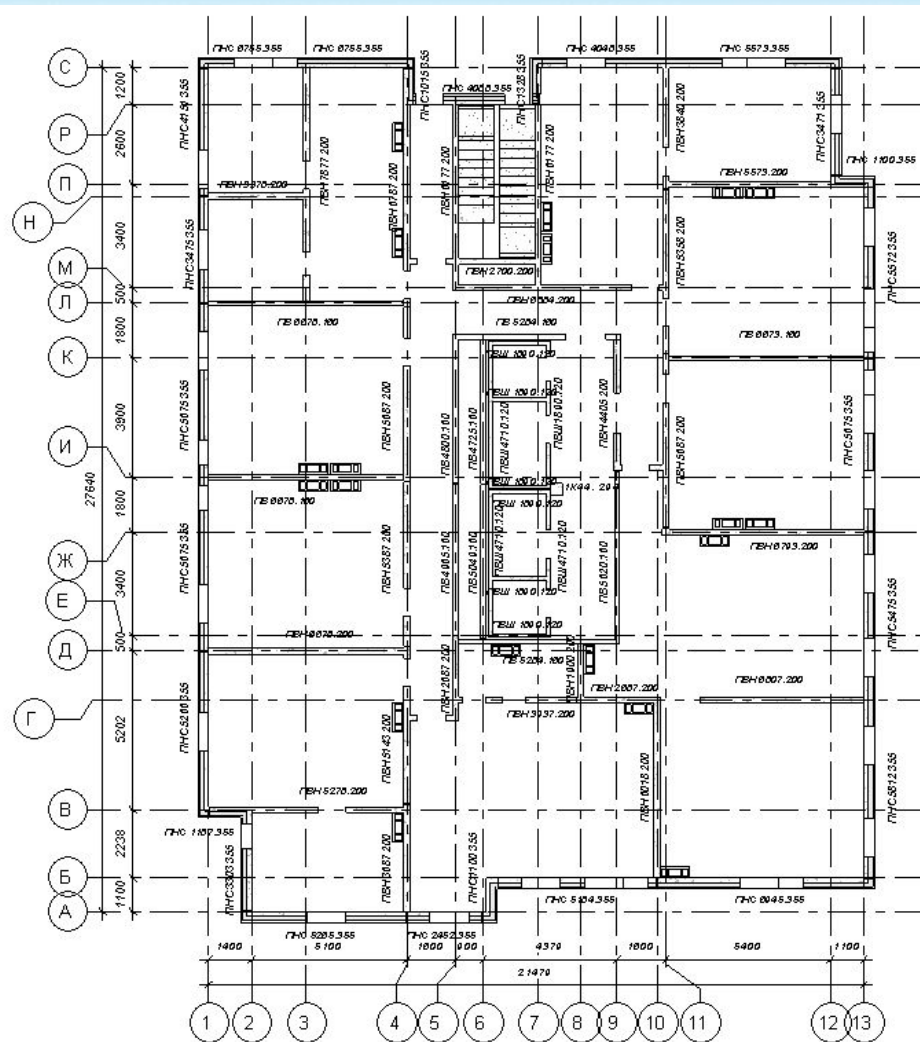


Наружные стены – трехслойные стеновые панели толщиной 355мм (несущий слой 140мм, теплоизоляция – 150мм, наружный слой – 65мм).

Внутренние стены – однослойные панели толщиной 200мм.

Шахты – однослойные панели толщиной 120мм.

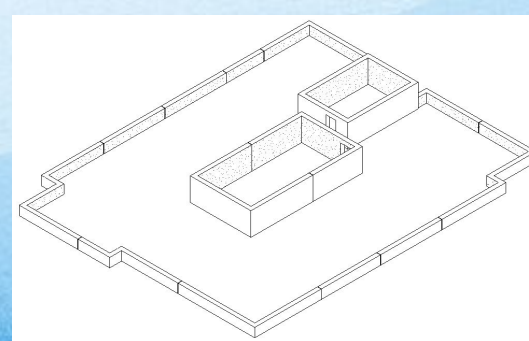
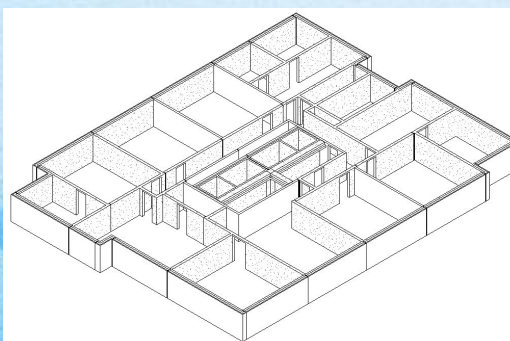
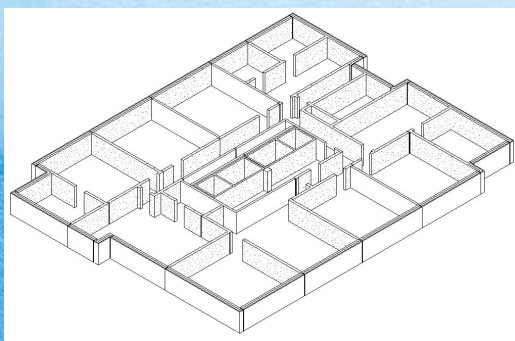
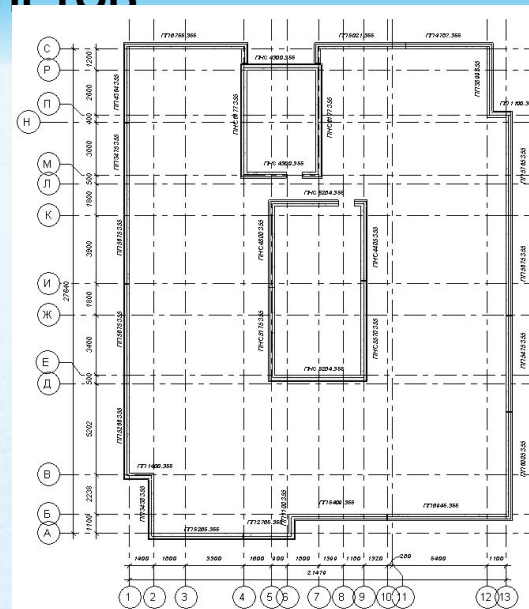
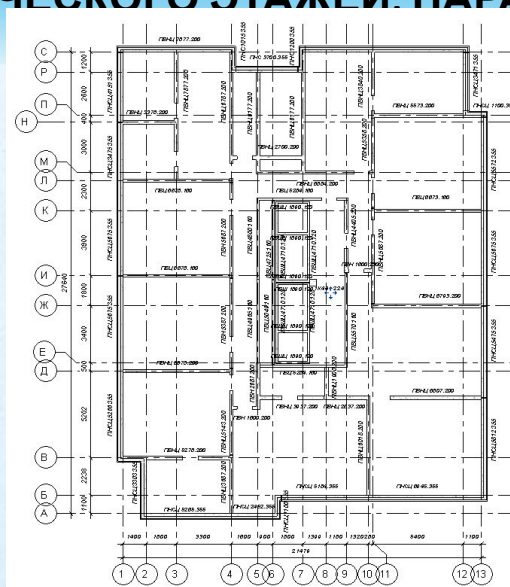
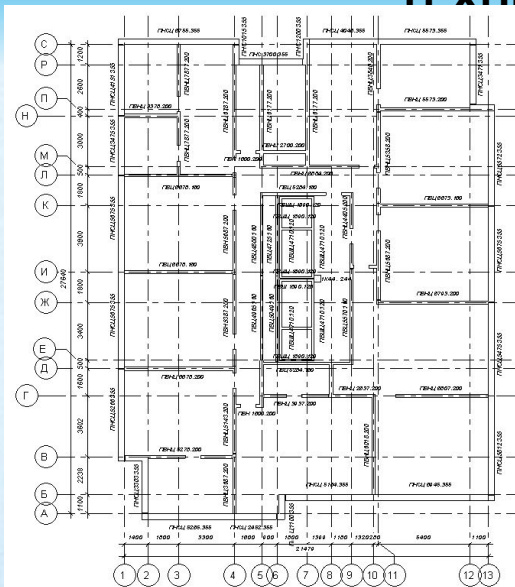
Перегородки – из легкие блоков, толщина межквартирных перегородок 240мм, межкомнатных -100мм.





WWW.ELTICON.RU

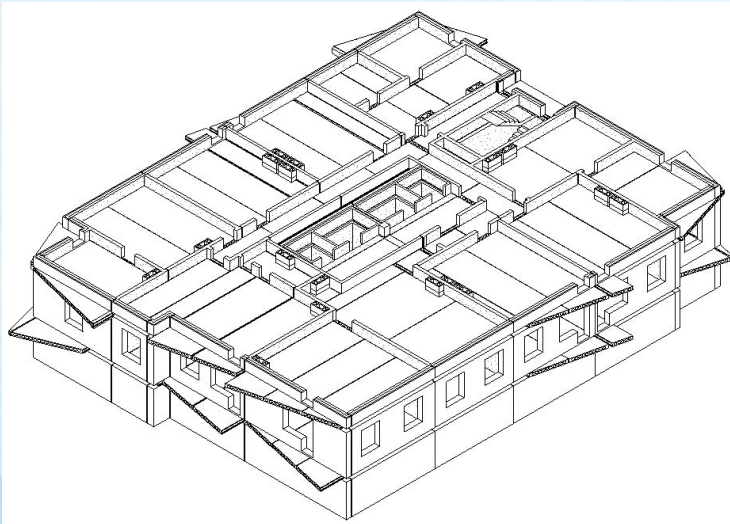
СХЕМЫ РАСПОЛОЖЕНИЯ КОНСТРУКЦИЙ ЦОКОЛЬНОГО, ТЕХНИЧЕСКОГО ЭТАЖЕЙ. ПАРАПЕТОВ



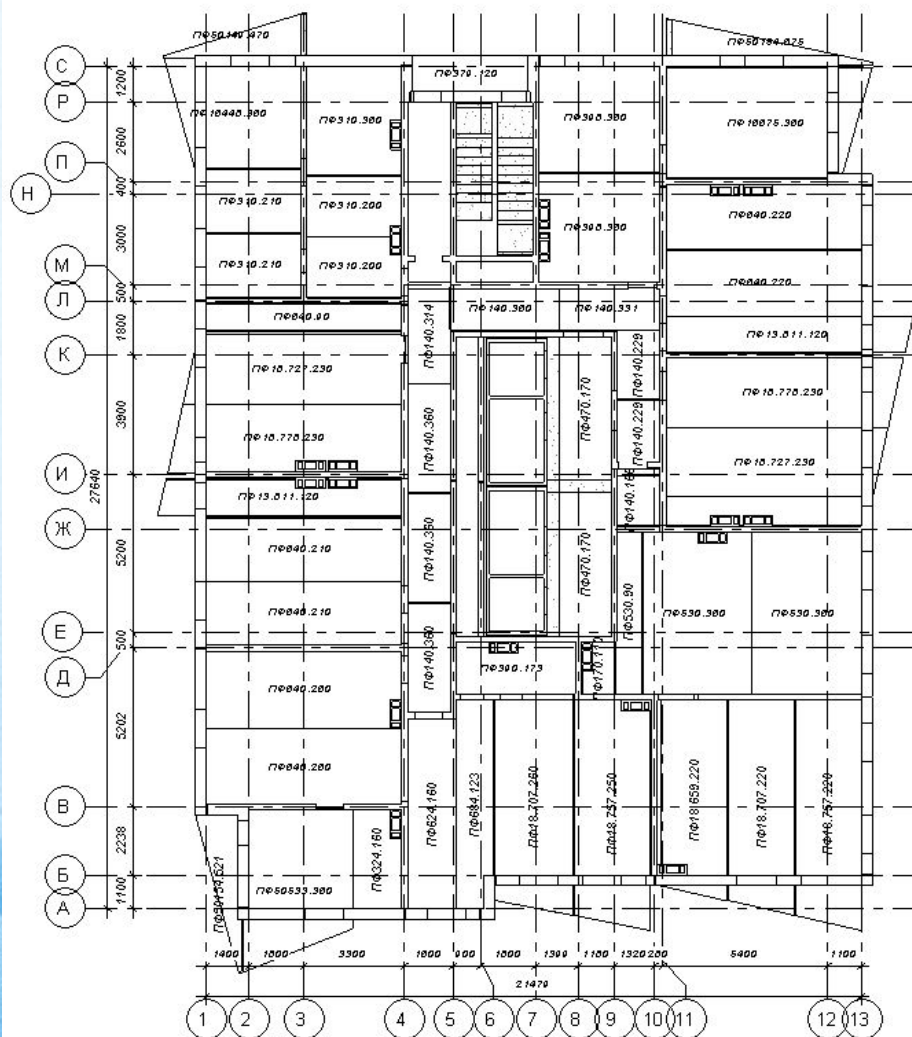


СХЕМЫ РАСПОЛОЖЕНИЯ ПЛИТ ПЕРЕКРЫТИЙ 2-ГО ЭТАЖА

WWW.ELTICON.RU



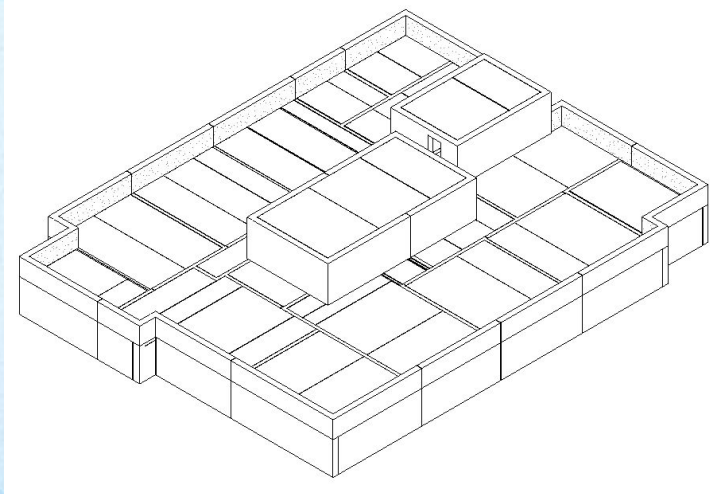
Плиты перекрытий – многпустотные предварительно-напряженные стенового формования толщиной 220мм, шириной до 3600мм, длиной до 8000мм.
Ригели лифтового узла – сборные, предварительно-напряженные высотой сечения 380мм.



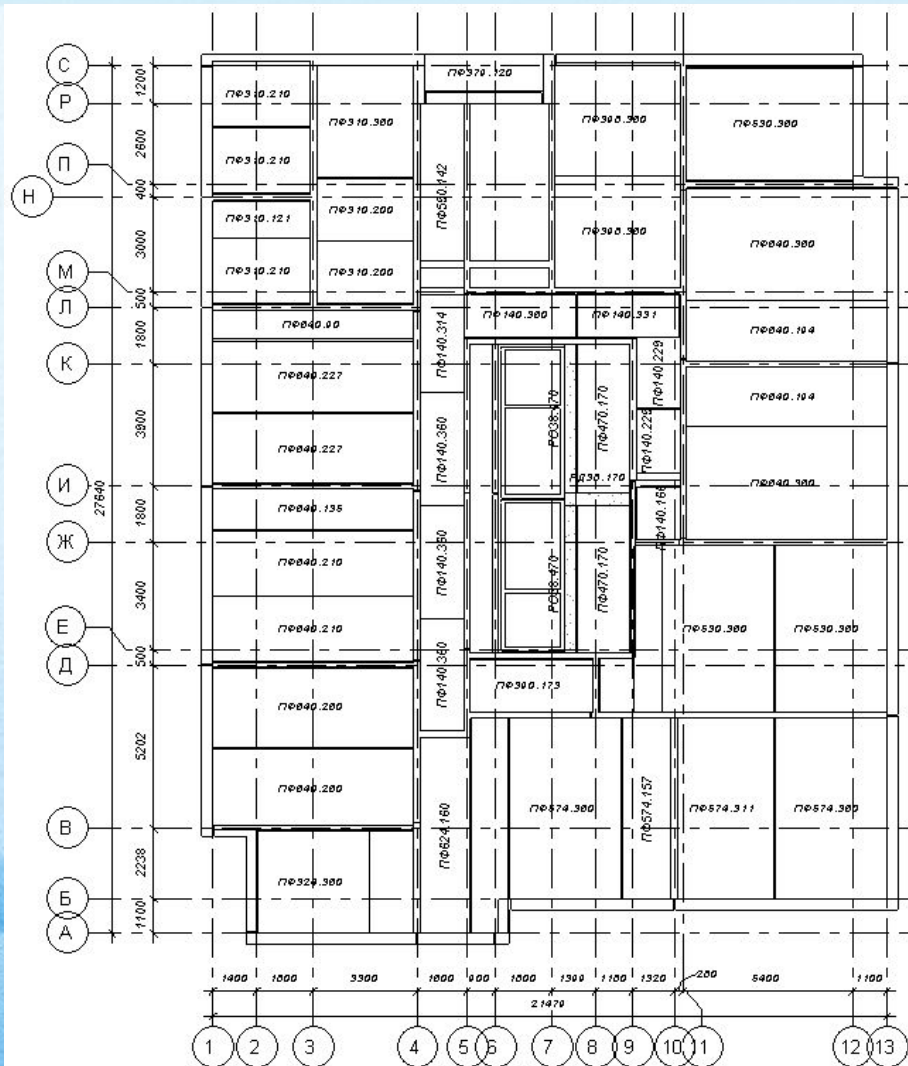


СХЕМЫ РАСПОЛОЖЕНИЯ ПЛИТ ПОКРЫТИЙ

WWW.ELTICON.RU



Плиты перекрытий – многпустотные предварительно-напряженные стенового формования толщиной 220мм, шириной до 3600мм, длиной до 8000мм.
Ригели лифтового узла – сборные, предварительно-напряженные высотой сечения 380мм.





ВЕДОМОСТИ ПАНЕЛЬНОГО ВАРИАНТА

WWW.ELTICON.RU

Ведомость изделий

Тип изделия	Кол.шт	Объем	Стоимость изделий, руб	Стоимость изделий на 1м2	Стоимость монтажа, руб	Стоимость монтажа 1м2	Общая стоимость, руб	Общая стоимость 1 м2
Ригель	133	57.47 м³	1,609,298.17	151.29	724,184.18	68.08	2,333,482.35	219.36
Плита перекрытия	1431	1860.59 м³	10,047,203.03	944.51	3,014,160.91	283.35	13,061,363.93	1,227.86
Панели шахт	270	241.79 м³	3,143,322.95	295.49	722,964.28	67.96	3,866,287.23	363.46
Панели наружных стен	1032	2175.14 м³	23,926,570.01	2,249.27	5,503,111.10	517.33	29,429,681.11	2,766.60
Панели внутренних стен	837	1709.60 м³	23,934,357.89	2,250.00	5,504,902.31	517.50	29,439,260.21	2,767.50
Марши и площадки	50	76.48 м³	1,759,135.85	165.37	1,231,395.10	115.76	2,990,530.95	281.13
Колонна	27	12.51 м³	337,703.01	31.75	168,851.50	15.87	506,554.51	47.62
Блок вентиляционный	475	270.86 м³	4,062,960.00	381.95	2,031,480.00	190.97	6,094,440.00	572.92
Общий итог	4255	6404.46 м³	68,820,550.91	6,469.62	18,901,049.38	1,776.83	87,721,600.29	8,246.45

Ведомость перегородок

Тип изделия	Объем	Стоимость материала, руб	Стоимость материала на 1м2	Стоимость работ, руб	Стоимость работ на 1м2	Общая стоимость, руб	Общая стоимость 1 м2
Перегородка	793.78 м³	2,381,331.46	223.86	2,857,597.75	268.63	5,238,929.20	492.50
Общий итог	793.78 м³	2,381,331.46	223.86	2,857,597.75	268.63	5,238,929.20	492.50

Ведомость колонн

Марка	Кол-во, шт.	Вес, кг	Объем, м³	Время монтажа, ч	Трудоёмкость, чел-ч	Стоимость изделий, руб
1К44_2240	1	896	0.36 м³	0.72	3.6	322.52
1К44_2440	1	976	0.39 м³	0.72	3.6	351.32
1К44_2940	25	1176	0.47 м³	18	90	10,582.93
				19.44	97.2	11,256.77

Ведомость вентиляционных блоков

Тип	Кол-во, шт.	Объем	Вес, кг	Время монтажа, ч	Трудоёмкость, чел-ч	Стоимость изделий, руб.
ВБ-1	475	0.57 м³	1425.6	118.75	475	4,062,960
	475			118.75	475	4,062,960

Ведомость ригелей

Марка	Кол-во, шт.	Объем	Вес, кг	Время монтажа, ч	Трудоёмкость, чел-ч	Стоимость изделий, руб.
РБ30_1138	14	0.07 м³	170	2.8	14	841
РБ30_1331	12	0.08 м³	200	2.4	12	843
РБ30_1430	26	0.09 м³	210	5.2	26	1,963
РД38_1700	27	0.33 м³	840	5.4	27	8,137
РО38_4700	54	0.82 м³	2050	20.52	102.6	39,860
	133			36.32	181.6	51,645

Ведомость лестничных маршей

Тип	Кол-во, шт.	Объем	Вес, кг	Время монтажа, ч	Трудоёмкость, чел-ч	Стоимость изделий, руб.
Лм15.50	50	1.53 м³	3820	21	84	1,759,136
	50			21	84	1,759,136



ВАРИАНТ КАРКАСНО-ПАНЕЛЬНОГО ЗДАНИЯ С МНОГОПУСТОТНЫМИ ПЛИТАМИ ПЕРЕКРЫТИЙ БЕЗОПАЛУБОЧНОГО ФОРМОВАНИЯ

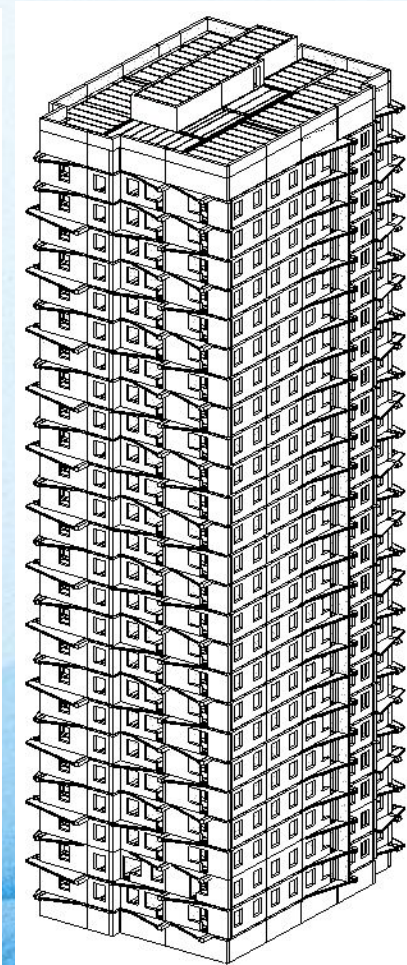
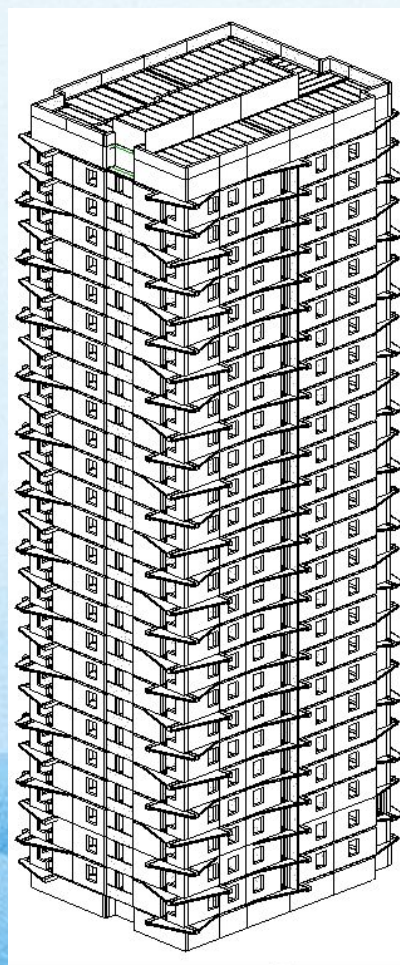
1. Стоимость возведения железобетонных конструкций здания и перегородок (без фундаментов) – 146 209 919.93 руб. (13 450.78 руб/м²).
2. Общая стоимость железобетонных изделий – 99 120 183.76 руб. (9 118.69 руб/м²)
3. Стоимость монтажа и кладки – 42 081 926.74 руб. (3 871.39 руб/м²)
4. Удельный расход сборного железобетона – 0.636м³/м²
5. Трудоемкость монтажных работ – 5 988.72 чел-ч (0,551 чел-ч/м²).
6. Общее количество сборных элементов 9 090 шт.
7. Расчетный срок монтажа здания – 38 дней.

Изделий, вошедшие в стоимость:

Колонны;
Ригели;
Диафрагмы (панели внутренних стен);
Панели наружных стен;
Панели цоколя и парапетов;
Плиты перекрытий и балконов;
Панели шахт лифтов;
Лестничные марши и площадки;
Перегородки из мелкоштучных материалов.

Особенности принятого варианта:

- конструктивная схема – полный каркас с крупнопанельными не несущими наружными стенами;
- перекрытие – многопустотные предварительно-напряженные плиты безопалубочного формования.





Архитектурно-планировочная схема, принятая при разработке конструктивного решения

WWW.ELTICON.RU

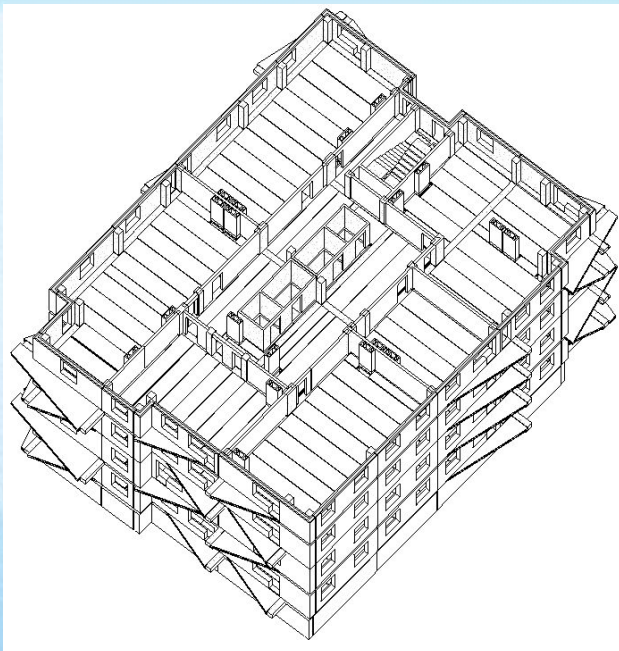
Спецификация помещений (без учета балконов)			
Помещение	Кол-во	Общая площадь	Продаваемая площадь
1-1	1	35.2 м ²	35.2 м ²
1-2	1	34.8 м ²	34.8 м ²
1-3	1	37.6 м ²	37.6 м ²
1-4	1	35.5 м ²	35.5 м ²
2-1	1	49.7 м ²	49.7 м ²
2-2	1	49.3 м ²	49.3 м ²
2-3	1	50.2 м ²	50.2 м ²
3-1	1	61.1 м ²	61.1 м ²
4-1	1	81.5 м ²	81.5 м ²
МОП	1	86.7 м ²	0.0 м ²
	10	521.6 м ²	434.8 м ²





СХЕМЫ РАСПОЛОЖЕНИЯ КОНСТРУКЦИЙ ТИПОВОГО ЭТАЖА

WWW.ELTICON.RU

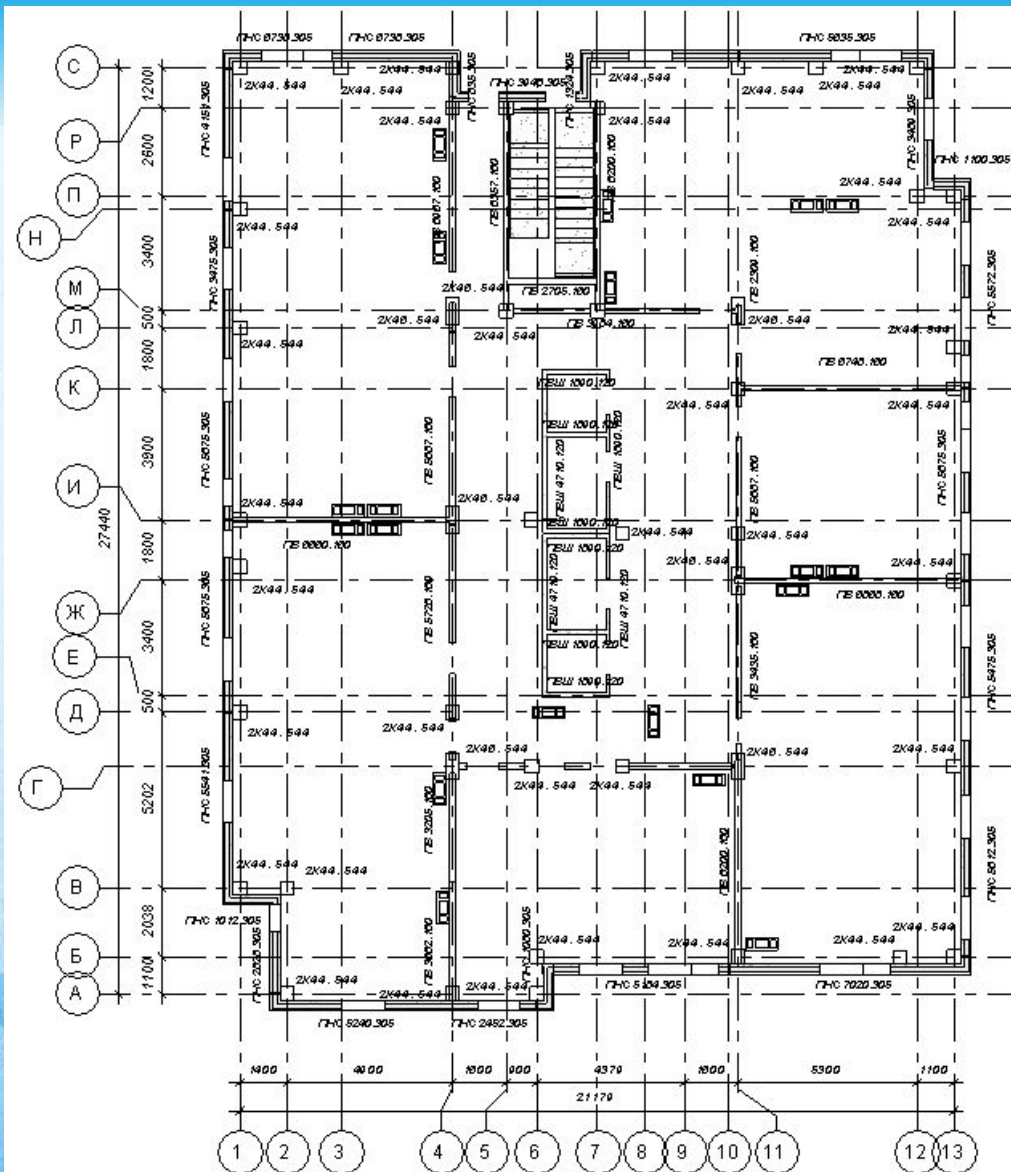


Колонны – сборные железобетонные, двух- и одноэтажные (техэтаж), консольного типа (малые консоли 150x120(h)мм, сечением 400x400 и 400x600мм).

Диафрагмы (внутренние стены) – однослойные панели толщиной 160мм.

Шахты – однослойные панели толщиной 120мм.

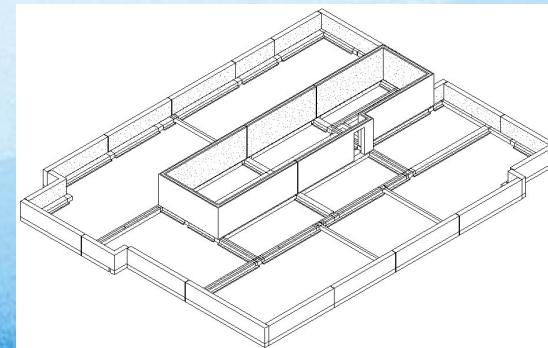
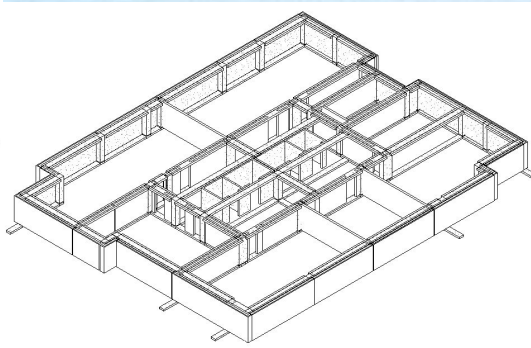
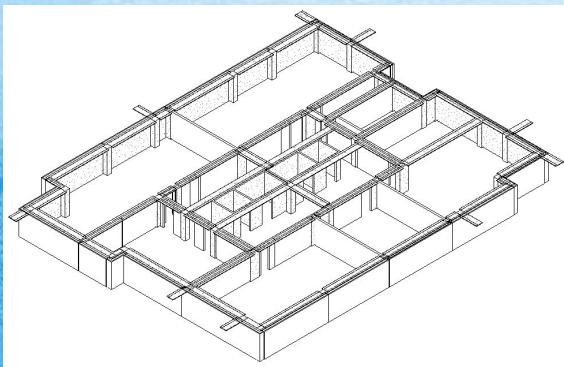
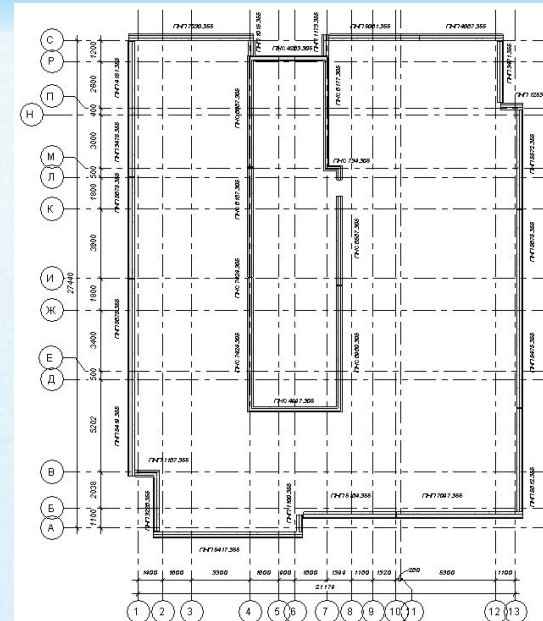
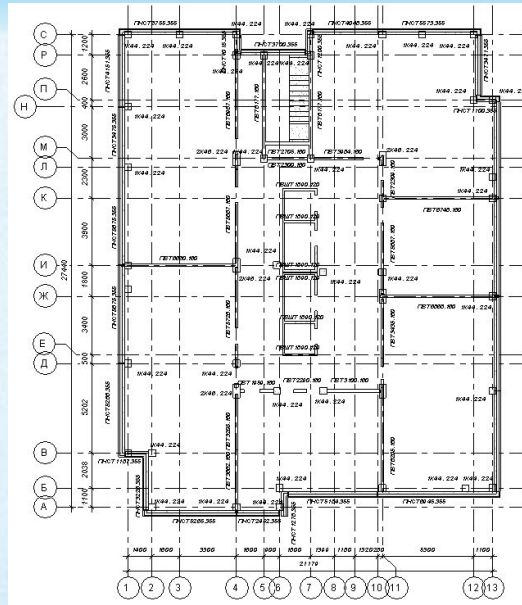
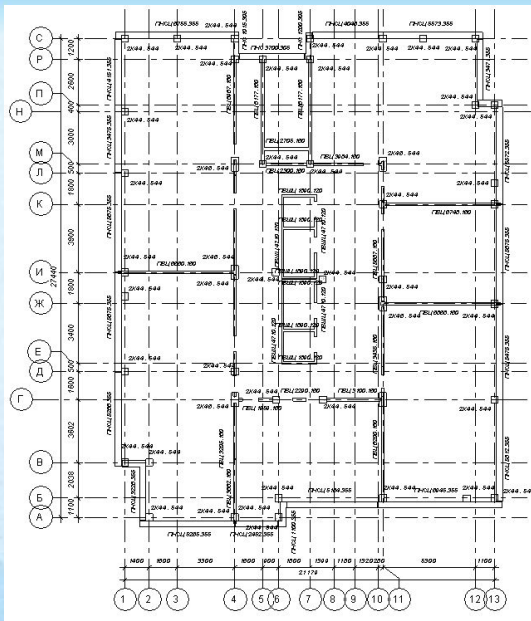
Перегородки – из легкие блоков, толщина межквартирных перегородок 240мм, межкомнатных -100мм.





СХЕМЫ РАСПОЛОЖЕНИЯ КОНСТРУКЦИЙ ЦОКОЛЬНОГО, ТЕХНИЧЕСКОГО ЭТАЖЕЙ, ПАРАПЕТОВ

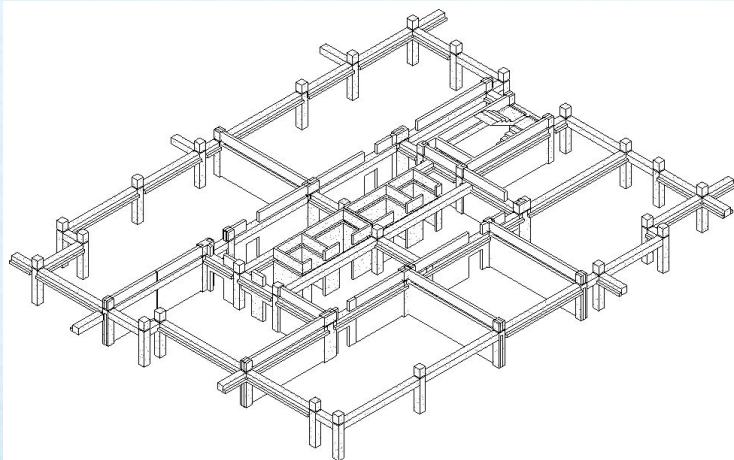
WWW.ELTICON.RU



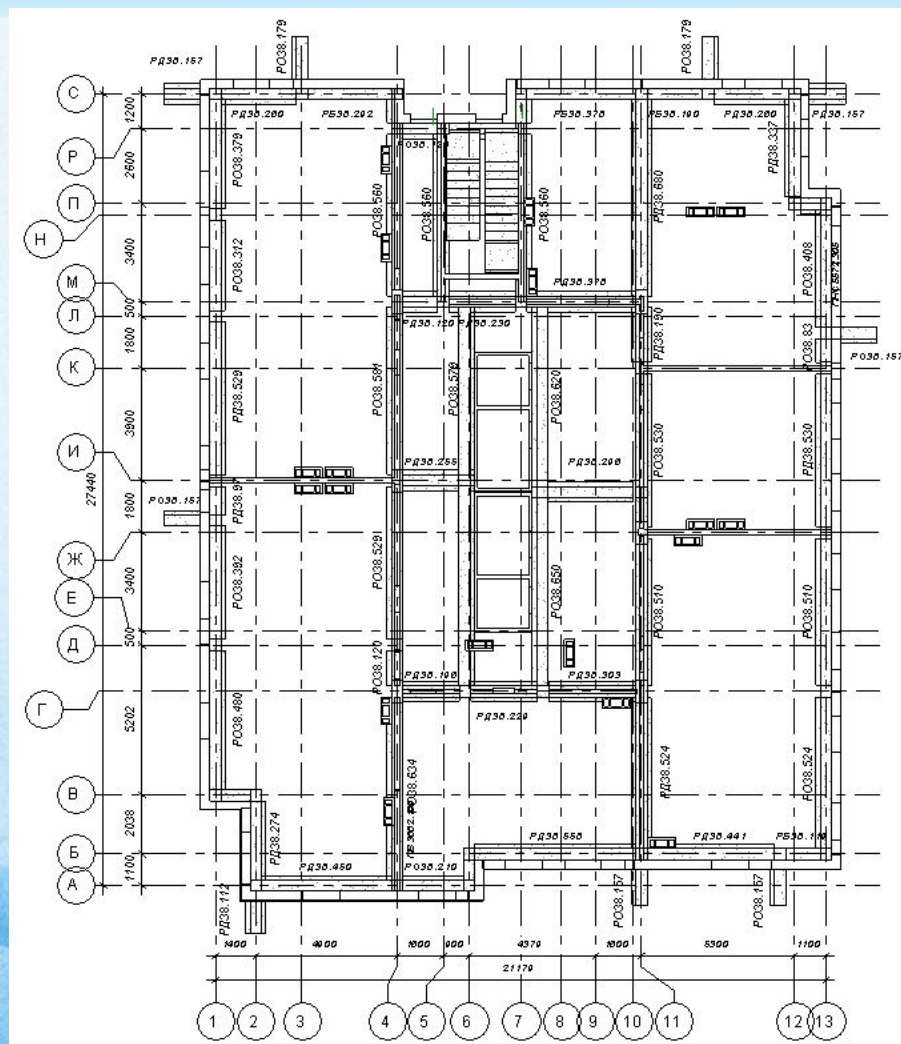


СХЕМЫ РАСПОЛОЖЕНИЯ РИГЕЛЕЙ 2-ГО ЭТАЖА

WWW.ELTICON.RU



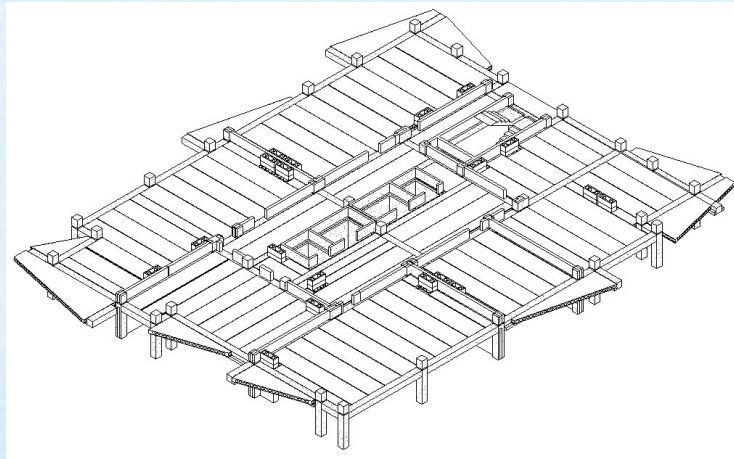
Ригели – сборные, железобетонные, предварительно-напряженные, двух-, однополочные, безполочные балки, высота сечения 380мм, ширина стенки 400мм, ширина полоч 150мм, высота полоч 120мм.



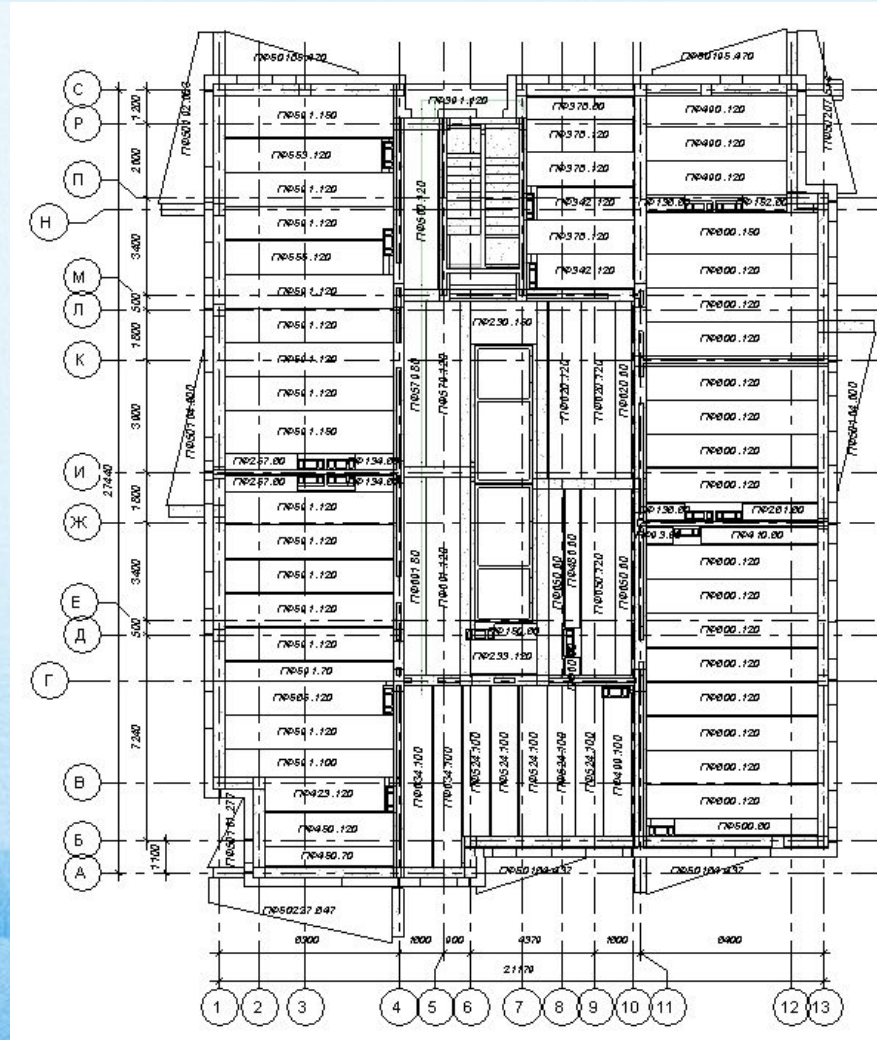


СХЕМЫ РАСПОЛОЖЕНИЯ ПЛИТ ПЕРЕКРЫТИЙ 1-ГО ЭТАЖА

WWW.ELTICON.RU



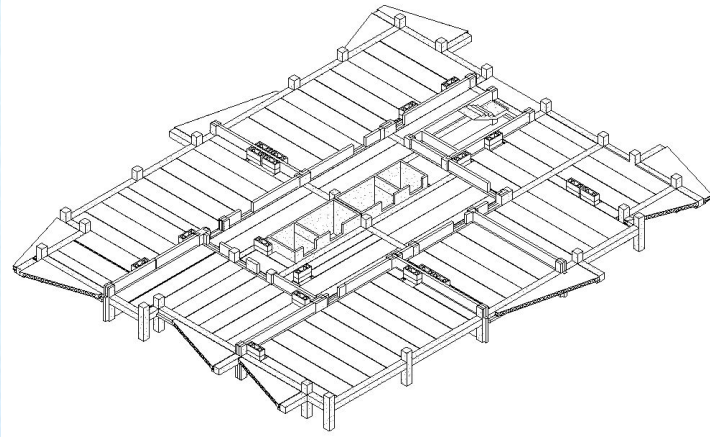
Плиты перекрытий – многпустотные предварительно-напряженные безпалубочного формования толщиной 220мм, шириной до 1500мм, длиной до 8000мм.



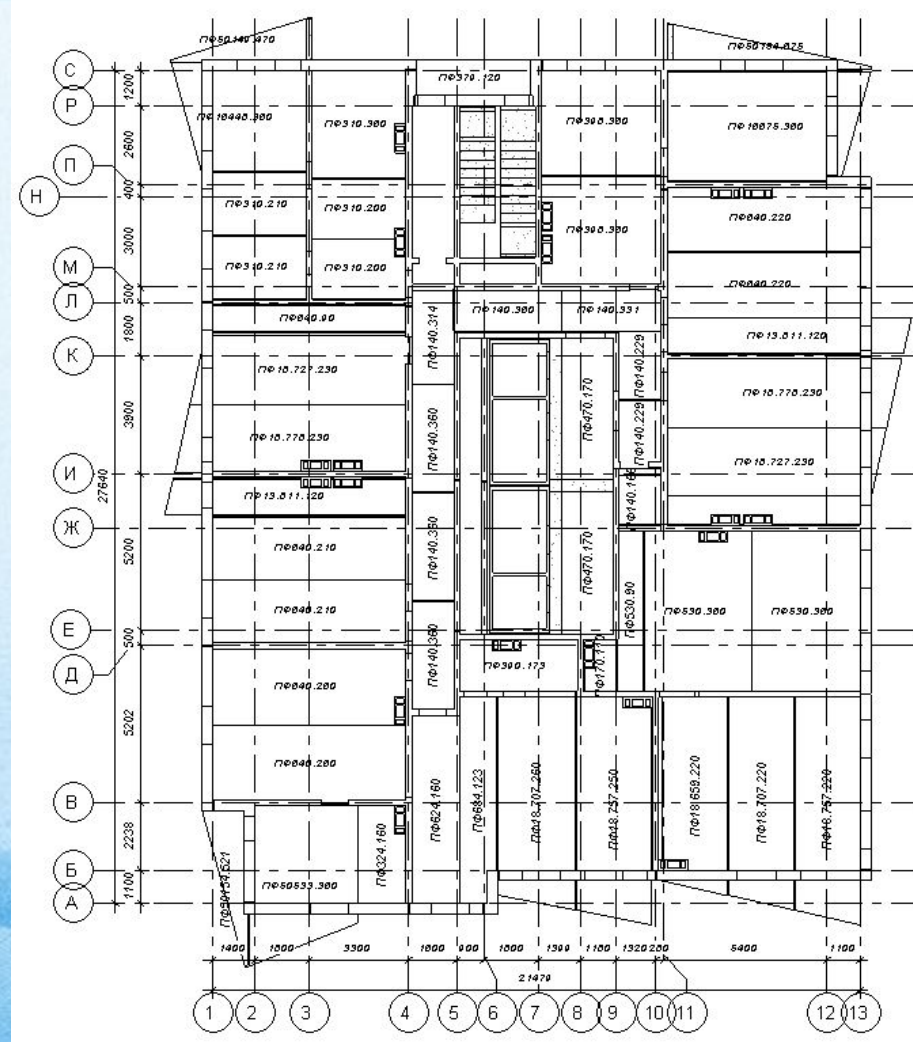


СХЕМЫ РАСПОЛОЖЕНИЯ ПЛИТ ПЕРЕКРЫТИЙ 2-ГО ЭТАЖА

WWW.ELTICON.RU



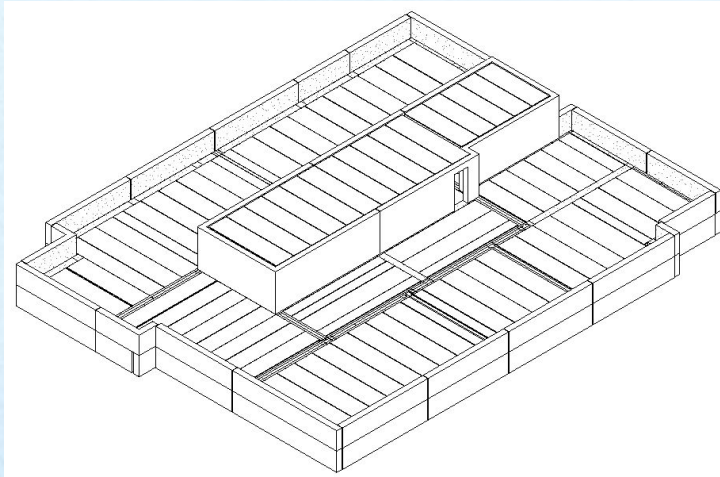
Плиты перекрытий – многопустотные предварительно-напряженные безопалубочного формования толщиной 220мм, шириной до 1500мм, длиной до 8000мм.



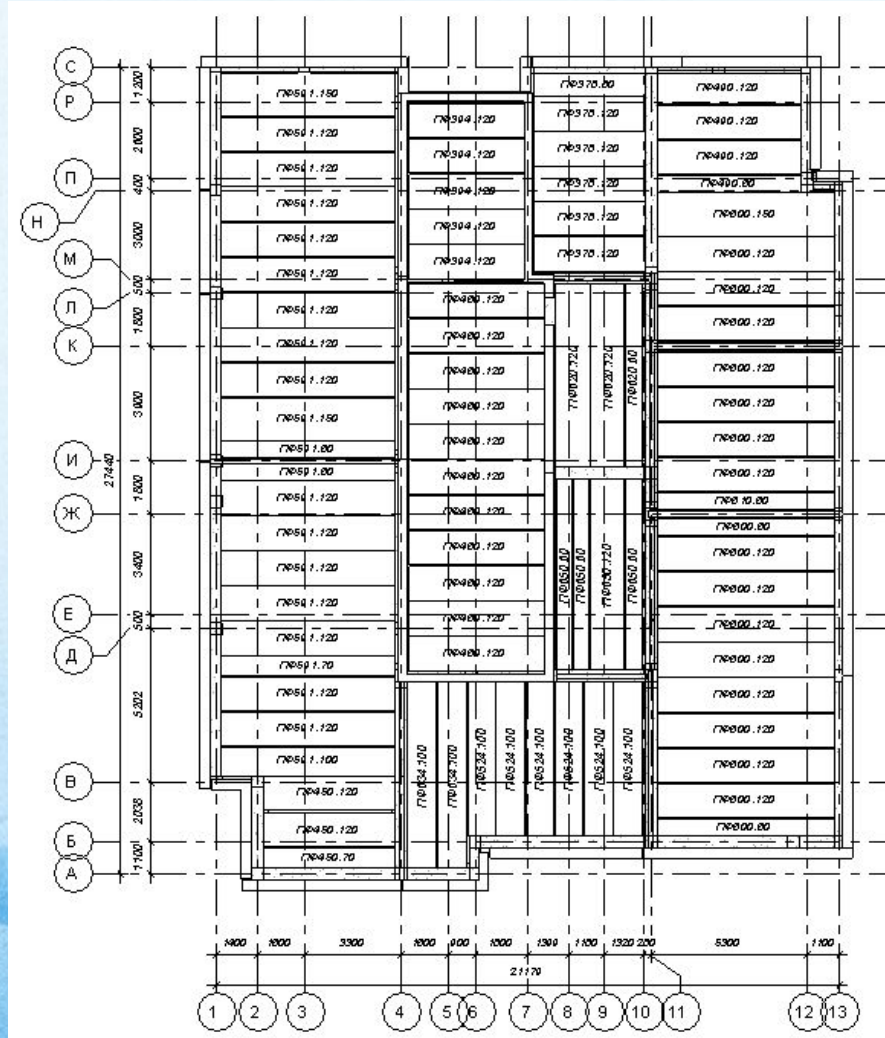


СХЕМЫ РАСПОЛОЖЕНИЯ ПЛИТ ПОКРЫТИЙ

WWW.ELTICON.RU



Плиты перекрытий – многопустотные предварительно-напряженные безопалубочного формования толщиной 220мм, шириной до 1500мм, длиной до 8000мм.





ВЕДОМОСТИ КАРКАСНО-ПАНЕЛЬНОГО ВАРИАНТА

WWW.ELTICON.RU

Ведомость изделий

Тип изделия	Кол.шт.	Объем	Стоимость изделий, руб	Стоимость изделий на 1м2	Стоимость монтажа, руб	Стоимость монтажа 1м2	Общая стоимость, руб	Общая стоимость 1 м2
Ригель	1692	1013.76 м ²	28,385,258.78	2,611.34	12,773,366.45	1,175.10	41,158,625.23	3,786.44
Плита перекрытия	2511	1765.96 м ²	9,536,198.54	877.30	2,860,859.56	263.19	12,397,058.10	1,140.48
Панели шахт	270	241.57 м ²	3,140,439.72	288.91	722,301.14	66.45	3,862,740.86	355.36
Панели наружных стен	955	1909.76 м ²	21,007,395.80	1,932.60	4,831,701.03	444.50	25,839,096.83	2,377.10
Панели внутренних стен	600	995.13 м ²	13,931,821.27	1,281.68	3,204,318.89	294.79	17,136,140.16	1,576.46
Марши и площадки	50	76.48 м ²	1,759,135.85	161.83	1,231,395.10	113.28	2,990,530.95	275.12
Колонна	627	640.63 м ²	17,296,973.81	1,591.26	8,648,486.90	795.63	25,945,460.71	2,386.89
Блок вентиляционный	475	270.86 м ²	4,062,960.00	373.78	2,031,480.00	186.89	6,094,440.00	560.67
Общий итог	7180	6914.16 м ²	99,120,183.76	9,118.69	36,303,909.07	3,339.83	135,424,092.84	12,458.52

Ведомость перегородок

Тип изделия	Объем	Стоимость материала, руб	Стоимость материала на 1м2	Стоимость работ, руб	Стоимость работ на 1м2	Общая стоимость, руб	Общая стоимость 1 м2
Перегородка	1669.27 м ²	5,007,809.42	460.70	5,778,017.67	531.56	10,785,827.09	992.26
Общий итог	1669.27 м ²	5,007,809.42	460.70	5,778,017.67	531.56	10,785,827.09	992.26

Ведомость вентиляторов

Тип	Кол-во, шт.	Объем	Вес, кг	Время монтажа, ч	Трудоемкость, чел-ч	Стоимость изделий, руб.
ВВ-1	475	0.57 м ²	1425.6	118.75	475	4,062,960
	475			118.75	475	4,062,960

Ведомость лестничных маршей

Тип	Кол-во, шт.	Объем	Вес, кг	Время монтажа, ч	Трудоемкость, чел-ч	Стоимость изделий, руб.
Лм15.50	50	1.53 м ²	3820	21	84	1,759,136
	50			21	84	1,759,136

Ведомость колонн

Марка	Кол-во, шт.	Вес, кг	Объем, м3	Время монтажа, ч	Трудоемкость, чел-ч	Стоимость изделий, руб
1К44. 2240	39	896	0.36 м ³	28.08	140.4	12,578.17
2К44. 5440	49	2176	0.87 м ³	35.28	176.4	38,382.55
2К44. 5940	455	2376	0.95 м ³	327.6	1638	389,169.37
2К46. 2240	6	1792	0.72 м ³	4.32	21.6	2,666.14
2К46. 5440	6	4352	1.74 м ³	4.32	21.6	6,475.42
2К46. 5940	72	4752	1.90 м ³	51.84	259.2	84,847.48
				451.44	2257.2	534,119.13



ВЕДОМОСТИ ПАНЕЛЬНОГО ВАРИАНТА (ПРОДОЛЖЕНИЕ)

WWW.ELTICON.RU

Ведомость ригелей

Марка	Кол-во, шт.	Объем	Вес, кг	Время монтажа, ч	Трубоёмкость, чел-ч	Стоимость изделий, руб.
РБ38. 680	27	0.10 м³	260	5.4	27	2,456
РБ38. 1000	27	0.15 м³	380	5.4	27	3,612
РБ38. 1188	27	0.18 м³	450	5.4	27	4,289
РБ38. 1900	27	0.29 м³	720	5.4	27	6,862
РБ38. 2920	27	0.44 м³	1110	7.56	37.8	10,546
РБ38. 3779	27	0.57 м³	1440	7.56	37.8	13,647
РД38. 970	27	0.19 м³	480	5.4	27	4,644
РД38. 1121	14	0.22 м³	550	2.8	14	2,781
РД38. 1200	27	0.24 м³	590	5.4	27	5,745
РД38. 1408	12	0.28 м³	690	2.4	12	2,995
РД38. 1572	40	0.31 м³	770	8	40	11,151
РД38. 1795	24	0.35 м³	880	4.8	24	7,638
РД38. 1900	27	0.37 м³	940	5.4	27	9,095
РД38. 1959	27	0.39 м³	960	5.4	27	9,379
РД38. 2290	27	0.45 м³	1130	7.56	37.8	10,962
РД38. 2300	27	0.45 м³	1130	7.56	37.8	11,012
РД38. 2548	27	0.50 м³	1280	7.56	37.8	12,199
РД38. 2600	52	0.51 м³	1280	14.56	72.8	23,971
РД38. 2738	27	0.54 м³	1350	7.56	37.8	13,109
РД38. 2965	27	0.58 м³	1460	7.56	37.8	14,192
РД38. 3035	27	0.60 м³	1490	7.56	37.8	14,527
РД38. 3370	27	0.66 м³	1660	7.56	37.8	16,133
РД38. 3784	27	0.75 м³	1860	7.56	37.8	18,113
РД38. 4413	27	0.87 м³	2170	10.26	51.3	21,123
РД38. 4500	27	0.89 м³	2220	10.26	51.3	21,542
РД38. 5240	27	1.03 м³	2580	10.26	51.3	25,084
РД38. 5290	27	1.04 м³	2610	10.26	51.3	25,324
РД38. 5300	27	1.04 м³	2610	10.26	51.3	25,372

Ведомость ригелей

Марка	Кол-во, шт.	Объем	Вес, кг	Время монтажа, ч	Трубоёмкость, чел-ч	Стоимость изделий, руб.
РД38. 5579	27	1.10 м³	2750	10.26	51.3	26,707
РД38. 6800	27	1.34 м³	3350	12.96	64.8	32,552
РО38. 700	27	0.12 м³	310	5.4	27	2,968
РО38. 800	27	0.14 м³	350	5.4	27	3,392
РО38. 806	27	0.14 м³	350	5.4	27	3,419
РО38. 829	27	0.14 м³	360	5.4	27	3,515
РО38. 1200	54	0.21 м³	520	10.8	54	10,177
РО38. 1572	92	0.27 м³	690	18.4	92	22,719
РО38. 1721	12	0.30 м³	750	2.4	12	3,243
РО38. 1795	28	0.31 м³	780	5.6	28	7,893
РО38. 1835	12	0.32 м³	800	2.4	12	3,458
РО38. 2100	27	0.37 м³	920	5.4	27	8,905
РО38. 2300	27	0.40 м³	1000	7.56	37.8	9,754
РО38. 2600	2	0.45 м³	1130	0.56	2.8	817
РО38. 3119	27	0.54 м³	1360	7.56	37.8	13,226
РО38. 3787	27	0.66 м³	1650	7.56	37.8	16,059
РО38. 3920	27	0.68 м³	1710	7.56	37.8	16,622
РО38. 4080	27	0.71 м³	1780	7.56	37.8	17,301
РО38. 4802	27	0.84 м³	2090	10.26	51.3	20,361
РО38. 5100	54	0.89 м³	2220	20.52	102.6	43,252
РО38. 5240	27	0.91 м³	2290	10.26	51.3	22,219
РО38. 5290	27	0.92 м³	2310	10.26	51.3	22,432
РО38. 5300	27	0.92 м³	2310	10.26	51.3	22,474
РО38. 5600	81	0.98 м³	2440	30.78	153.9	71,238
РО38. 5790	27	1.01 м³	2530	10.26	51.3	24,553
РО38. 5813	27	1.01 м³	2540	10.26	51.3	24,648
РО38. 6200	27	1.08 м³	2700	10.26	51.3	26,291
РО38. 6340	27	1.11 м³	2770	10.26	51.3	26,884
РО38. 6500	27	1.13 м³	2840	10.26	51.3	27,562
РО38. 6910	27	1.21 м³	3010	12.96	64.8	29,300
	1692			487.44	2437.2	911,442



ВЕДОМОСТИ ПАНЕЛЬНОГО ВАРИАНТА (ПРОДОЛЖЕНИЕ)

WWW.ELTICON.RU

Ведомость плит перекрытий

Марка	Кол-во, шт.	Объем	Вес, кг	Площадь	Время монтажа, ч	Трудовые затраты, чел-ч	Стоимость изделий, руб
ПФ600.600	26	0.05 м³	130	0.360 м²	2.86	11.44	7,107
ПФ930.600	26	0.08 м³	200	0.558 м²	2.86	11.44	11,019
ПФ1340.600	52	0.11 м³	280	0.804 м²	5.72	22.88	31,753
ПФ1362.600	52	0.11 м³	290	0.817 м²	5.72	22.88	32,263
ПФ1505.600	27	0.13 м³	320	0.903 м²	2.97	11.88	18,515
ПФ1520.600	26	0.13 м³	320	0.912 м²	2.86	11.44	18,009
ПФ2300.1500	27	0.46 м³	1160	3.450 м²	2.97	11.88	67,727
ПФ2334.1200	27	0.36 м³	910	2.801 м²	2.97	11.88	53,118
ПФ2565.600	52	0.22 м³	540	1.539 м²	5.72	22.88	60,787
ПФ2610.600	26	0.22 м³	550	1.566 м²	2.86	11.44	30,922
ПФ3419.1200	52	0.53 м³	1330	4.102 м²	5.72	22.88	149,824
ПФ3779.800	27	0.41 м³	1020	3.023 м²	2.97	11.88	59,657
ПФ3779.1200	83	0.59 м³	1470	4.534 м²	9.13	36.52	264,324
ПФ3913.1200	26	0.61 м³	1530	4.696 м²	2.86	11.44	85,744
ПФ3940.1200	6	0.61 м³	1540	4.728 м²	0.66	2.64	19,925
ПФ4099.600	26	0.35 м³	860	2.459 м²	2.86	11.44	48,562
ПФ4228.1200	26	0.66 м³	1650	5.074 м²	3.64	14.56	92,649
ПФ4500.700	27	0.48 м³	1200	3.150 м²	2.97	11.88	69,802
ПФ4500.1200	28	0.70 м³	1760	5.400 м²	3.92	15.68	106,191
ПФ4604.1200	11	0.72 м³	1800	5.525 м²	1.54	6.16	42,685
ПФ4859.600	26	0.41 м³	1030	2.915 м²	2.86	11.44	57,569
ПФ4900.600	1	0.41 м³	1030	2.940 м²	0.11	0.44	2,233
ПФ4900.1200	81	0.76 м³	1910	5.880 м²	11.34	45.36	334,503
ПФ4992.1000	26	0.66 м³	1650	4.992 м²	2.86	11.44	92,631
ПФ4998.600	26	0.42 м³	1050	2.999 м²	2.86	11.44	59,214
ПФ5240.1000	136	0.69 м³	1730	5.240 м²	19.04	76.16	508,653
ПФ5531.1200	26	0.86 м³	2160	6.638 м²	3.64	14.56	121,204
ПФ5548.1200	26	0.87 м³	2160	6.657 м²	3.64	14.56	121,562
ПФ5600.1200	27	0.87 м³	2190	6.720 м²	3.78	15.12	127,430
ПФ5648.1200	26	0.88 м³	2200	6.777 м²	3.64	14.56	123,754

Ведомость плит перекрытий

Марка	Кол-во, шт.	Объем	Вес, кг	Площадь	Время монтажа, ч	Трудовые затраты, чел-ч	Стоимость изделий, руб
ПФ5790.800	27	0.63 м³	1570	4.632 м²	2.97	11.88	91,415
ПФ5790.1200	27	0.90 м³	2260	6.948 м²	3.78	15.12	131,760
ПФ5908.600	2	0.50 м³	1250	3.545 м²	0.22	0.88	5,384
ПФ5908.700	27	0.63 м³	1570	4.135 м²	2.97	11.88	91,636
ПФ5908.1000	27	0.78 м³	1950	5.908 м²	3.78	15.12	113,849
ПФ5908.1200	327	0.92 м³	2310	7.089 м²	45.78	183.12	1,628,093
ПФ5908.1500	54	1.19 м³	2980	8.861 м²	7.56	30.24	347,920
ПФ6000.600	2	0.51 м³	1270	3.600 м²	0.22	0.88	5,468
ПФ6000.1200	405	0.94 м³	2340	7.200 м²	56.7	226.8	2,047,977
ПФ6000.1500	27	1.21 м³	3030	9.000 м²	3.78	15.12	176,680
ПФ6095.600	1	0.51 м³	1290	3.657 м²	0.11	0.44	2,777
ПФ6200.600	27	0.52 м³	1310	3.720 м²	2.97	11.88	76,286
ПФ6200.1200	54	0.97 м³	2420	7.440 м²	7.56	30.24	282,172
ПФ6340.1000	54	0.84 м³	2100	6.340 м²	7.56	30.24	244,363
ПФ6500.600	55	0.55 м³	1370	3.900 м²	6.05	24.2	162,909
ПФ6500.1200	27	1.01 м³	2540	7.800 м²	3.78	15.12	147,906
ПФ6910.800	27	0.75 м³	1870	5.528 м²	3.78	15.12	109,089
ПФ6910.1200	27	1.08 м³	2700	8.292 м²	3.78	15.12	157,233
ПФ501612.2772	12	0.32 м³	810	4.467 м²	1.32	5.28	20,976
ПФ501636.3820	28	0.43 м³	1080	6.249 м²	3.92	15.68	65,574
ПФ501636.4370	66	0.51 м³	1270	7.149 м²	9.24	36.96	181,080
ПФ501636.4620	14	0.52 м³	1300	7.558 м²	1.96	7.84	39,441
ПФ501636.6000	52	0.67 м³	1680	9.815 м²	7.28	29.12	188,606
ПФ501854.4700	12	0.67 м³	1660	8.714 м²	1.68	6.72	43,117
ПФ501921.6030	12	0.89 м³	2220	11.587 м²	2.16	8.64	57,548
ПФ501945.4700	40	0.72 м³	1800	9.142 м²	5.6	22.4	155,220
ПФ502067.5737	12	0.96 м³	2410	11.859 м²	2.16	8.64	62,365
ПФ502273.6471	12	1.23 м³	3090	14.705 м²	2.16	8.64	80,019
	2511				328.38	1313.52	9,536,199



ВЕДОМОСТИ ПАНЕЛЬНОГО ВАРИАНТА (ПРОДОЛЖЕНИЕ)

WWW.ELTICON.RU

Ведомость панелей стен

Марка	Объем	Площадь	Вес, кг	Кол-во, шт	Время монтажа, ч	Трубоёмкость, чел-ч	Стоимость изделий, руб.
ПВ 1687.160		5.06 м²		25	6.25	25	171,541
ПВ 1959.160		5.88 м²		25	6.25	25	195,594
ПВ 2300.160		6.90 м²		25	6.25	25	358,011
ПВ 2309.160		6.93 м²		25	6.25	25	250,047
ПВ 2705.160		8.12 м²		25	6.25	25	396,142
ПВ 3100.160		9.30 м²		25	6.25	25	477,716
ПВ 3205.160		9.61 м²		25	6.25	25	498,780
ПВ 3435.160		10.30 м²		25	6.25	25	534,545
ПВ 3662.160		10.99 м²		25	6.25	25	546,248
ПВ 3984.160		11.95 м²		25	6.25	25	498,203
ПВ 5687.160		17.06 м²		50	14	56	1,551,596
ПВ 5726.160		17.18 м²		25	7	28	781,774
ПВ 6200.160		18.60 м²		50	14	56	1,906,142
ПВ 6357.160		19.07 м²		25	7	28	965,561
ПВ 6660.160		19.98 м²		25	7	28	1,000,364
ПВ 6748.160		20.24 м²		25	7.5	30	1,013,983
ПВ 6868.160		20.60 м²		25	7.5	30	1,045,090
ПВ 6967.160		20.90 м²		25	7.5	30	975,011
ПВН 127.200		0.38 м²		27	6.75	27	9,838
ПВН 1200.200		3.60 м²		27	6.75	27	101,963
ПВН 2290.200		6.87 м²		25	6.25	25	218,000
ПВТ 1687.160	0.36 м³	5.06 м²	900	1	0.25	1	5,050
ПВТ 1959.160	0.41 м³	5.88 м²	1020	1	0.25	1	5,721
ПВТ 2290.160	0.32 м³	6.87 м²	810	1	0.25	1	4,518
ПВТ 2300.160	0.85 м³	6.90 м²	2120	1	0.25	1	11,851
ПВТ 2309.160	0.54 м³	6.93 м²	1340	1	0.25	1	7,523
ПВТ 2705.160	0.94 м³	8.12 м²	2340	1	0.25	1	13,114
ПВТ 3100.160	1.14 м³	9.30 м²	2850	1	0.25	1	15,972
ПВТ 3205.160	1.18 м³	9.61 м²	2950	1	0.25	1	16,511
ПВТ 3435.160	1.26 м³	10.30 м²	3160	1	0.25	1	17,895
ПВТ 3662.160	1.35 м³	10.99 м²	3370	1	0.25	1	18,868
ПВТ 3984.160	1.12 м³	11.95 м²	2810	1	0.25	1	15,738
ПВТ 5687.160	1.78 м³	17.06 м²	4450	2	0.56	2.24	49,854
ПВТ 5726.160	1.79 м³	17.18 м²	4490	1	0.28	1.12	25,125
ПВТ 6177.160		18.53 м²		2	0.56	2.24	61,942
ПВТ 6205.160	2.22 м³	18.62 м²	5550	1	0.28	1.12	31,054
ПВТ 6660.160	2.42 м³	19.98 м²	6050	1	0.28	1.12	33,901
ПВТ 6748.160	2.45 м³	20.24 м²	6130	1	0.3	1.2	34,351
ПВТ 6868.160	2.53 м³	20.60 м²	6320	1	0.3	1.2	35,381
ПВТ 6967.160	2.25 м³	20.90 м²	5630	1	0.3	1.2	31,522
ПВЦ 1687.160	0.41 м³	5.06 м²	1040	1	0.25	1	5,806
ПВЦ 1959.160	0.47 м³	5.88 м²	1180	1	0.25	1	6,598
ПВЦ 2290.160	0.40 м³	6.87 м²	990	1	0.25	1	5,544
ПВЦ 2300.160	0.92 м³	6.90 м²	2300	1	0.25	1	12,882

Ведомость панелей стен

Марка	Объем	Площадь	Вес, кг	Кол-во, шт	Время монтажа, ч	Трубоёмкость, чел-ч	Стоимость изделий, руб.
ПВЦ 2309.160	0.61 м³	6.93 м²	1530	1	0.25	1	8,558
ПВЦ 2705.160	1.02 м³	8.12 м²	2550	1	0.25	1	14,254
ПВЦ 3100.160	1.24 м³	9.30 м²	3100	1	0.25	1	17,361
ПВЦ 3205.160	1.28 м³	9.61 м²	3200	1	0.25	1	17,947
ПВЦ 3435.160	1.37 м³	10.30 м²	3430	1	0.25	1	19,234
ПВЦ 3662.160	1.46 м³	10.99 м²	3660	1	0.25	1	20,509
ПВЦ 3984.160	1.25 м³	11.95 м²	3120	1	0.25	1	17,487
ПВЦ 5687.160	1.96 м³	17.06 м²	4910	2	0.56	2.24	54,950
ПВЦ 5726.160	1.98 м³	17.18 м²	4940	1	0.28	1.12	27,690
ПВЦ 6177.160	2.41 м³	18.53 м²	6020	2	0.56	2.24	67,469
ПВЦ 6200.160	2.41 м³	18.60 м²	6030	1	0.28	1.12	33,754
ПВЦ 6660.160	2.63 м³	19.98 м²	6580	1	0.28	1.12	36,849
ПВЦ 6748.160	2.67 м³	20.24 м²	6670	1	0.3	1.2	37,338
ПВЦ 6868.160	2.75 м³	20.60 м²	6870	1	0.3	1.2	38,458
ПВЦ 6967.160	2.46 м³	20.90 м²	6160	1	0.3	1.2	34,489
ПВШ 1890.120		5.67 м²		150	37.5	150	1,255,142
ПВШ 4710.120		14.13 м²		100	25	100	1,685,471
ПВШТ 1890.120		5.67 м²		6	1.5	6	41,549
ПВШТ 4710.120		14.13 м²		4	1	4	53,693
ПВШЦ 1890.120		5.67 м²		6	1.5	6	45,162
ПВШЦ 4710.120		14.13 м²		4	1	4	58,422
ПНП 1015.355	0.37 м³	3.04 м²	390	1	0.25	1	4,041
ПНП 1100.355	0.39 м³	3.30 м²	420	1	0.25	1	4,323
ПНП 1173.355	0.50 м³	3.52 м²	530	1	0.25	1	5,494
ПНП 1187.355	0.58 м³	3.56 м²	610	1	0.25	1	6,395
ПНП 1253.355	0.53 м³	3.76 м²	560	1	0.25	1	5,869
ПНП 2942.355	1.25 м³	8.83 м²	1320	1	0.25	1	13,788
ПНП 3226.355	1.30 м³	9.68 м²	1370	1	0.25	1	14,284
ПНП 3471.355	1.48 м³	10.41 м²	1560	1	0.25	1	16,266
ПНП 3475.355	1.48 м³	10.42 м²	1560	1	0.25	1	16,282
ПНП 4151.355	1.77 м³	12.45 м²	1870	1	0.25	1	19,452
ПНП 4687.355	2.00 м³	14.06 м²	2110	1	0.25	1	21,965
ПНП 5061.355	2.16 м³	15.18 м²	2280	1	0.28	1.12	23,715
ПНП 5184.355	2.21 м³	15.55 м²	2330	1	0.28	1.12	24,290
ПНП 5417.355	2.25 м³	16.25 м²	2440	1	0.28	1.12	25,385
ПНП 5419.355	2.31 м³	16.26 м²	2440	1	0.28	1.12	25,393
ПНП 5475.355	2.33 м³	16.42 м²	2460	1	0.28	1.12	25,654
ПНП 5572.355	2.37 м³	16.72 м²	2510	1	0.28	1.12	26,111
ПНП 5675.355	2.42 м³	17.02 м²	2550	3	0.84	3.36	79,774
ПНП 5812.355	2.48 м³	17.44 м²	2620	1	0.28	1.12	27,236
ПНП 7030.355	2.99 м³	21.09 м²	3160	1	0.3	1.2	32,943
ПНП 7097.355	3.02 м³	21.29 м²	3190	1	0.3	1.2	33,258
ПНС 160.305		0.48 м²	290	2	0.5	2	5,172



WWW.ELTICON.RU

ВЕДОМОСТИ ПАНЕЛЬНОГО ВАРИАНТА (ОКОНЧАНИЕ)

Ведомость панелей стен

Марка	Объем	Площадь	Вес, кг	Кол-во, шт	Время монтажа, ч	Трудовые затраты, чел-ч	Стоимость изделий, руб.
ПНС 167.305	0.24 м ³	0.50 м ²		4	1	4	10,573
ПНС 171.305		0.51 м ²		25	6.25	25	75,358
ПНС 185.305		0.55 м ²		2	0.5	2	4,183
ПНС 187.305		0.56 м ²		10	2.5	10	16,890
ПНС 190.305	0.01 м ³	0.57 м ²	10	2	0.5	2	189
ПНС 200.305	0.02 м ³	0.60 м ²	20	2	0.5	2	342
ПНС 252.305		0.76 м ²		25	6.25	25	70,468
ПНС 287.305	0.08 м ³	0.86 м ²	90	1	0.25	1	836
ПНС 292.305		0.88 м ²		2	0.5	2	686
ПНС 362.305		1.09 м ²		75	18.75	75	288,911
ПНС 363.305		1.09 м ²		50	12.5	50	98,277
ПНС 370.305		1.11 м ²		25	6.25	25	121,779
ПНС 442.305		1.33 м ²		25	6.25	25	138,651
ПНС 463.305		1.39 м ²		25	6.25	25	113,825
ПНС 734.305	0.33 м ³	2.20 м ²	400	1	0.25	1	3,598
ПНС 838.305		2.50 м ²		25	6.25	25	194,596
ПНС 1012.305		3.04 м ²		25	6.25	25	264,853
ПНС 1015.305	0.60 м ³	3.04 м ²	730	1	0.25	1	6,567
ПНС 1080.305		3.24 м ²		25	6.25	25	251,754
ПНС 1100.305		3.30 м ²		25	6.25	25	185,319
ПНС 1200.305	0.83 м ³	3.60 м ²	1020	1	0.25	1	9,139
ПНС 1324.305		3.97 м ²		25	6.25	25	278,794
ПНС 2452.305		7.36 м ²		25	6.25	25	404,835
ПНС 2828.305		8.48 м ²		25	6.25	25	456,634
ПНС 3475.305		10.42 м ²		25	6.25	25	643,186
ПНС 3489.305		10.47 м ²		25	6.25	25	658,151
ПНС 3700.305	2.56 м ³	11.10 м ²	3150	1	0.25	1	28,179
ПНС 3948.305		11.84 м ²		25	6.25	25	521,029
ПНС 4151.305		12.45 м ²		25	6.25	25	800,882
ПНС 4263.305	3.48 м ³	12.79 м ²	4280	1	0.25	1	38,315
ПНС 4327.305		12.98 м ²		25	6.25	25	841,955
ПНС 4997.305	3.81 м ³	14.99 м ²	4680	1	0.25	1	41,913
ПНС 5184.305		15.55 м ²		25	7	28	719,125
ПНС 5240.305		15.72 м ²		25	7	28	1,019,115
ПНС 5475.305		16.42 м ²		25	7	28	942,634
ПНС 5541.305		16.62 м ²		25	7	28	1,089,433
ПНС 5572.305		16.72 м ²		25	7	28	809,687
ПНС 5612.305		16.84 м ²		25	7	28	974,686
ПНС 5635.305		16.90 м ²		25	7	28	1,026,613
ПНС 5675.305		17.02 м ²		75	21	84	2,834,264
ПНС 6087.305	4.53 м ³	18.26 м ²	5560	1	0.28	1.12	49,778
ПНС 6177.305	4.71 м ³	18.53 м ²	5790	1	0.28	1.12	51,805
ПНС 6187.305	4.72 м ³	18.56 м ²	5800	1	0.28	1.12	51,896
ПНС 6587.305	4.54 м ³	19.76 м ²	5590	1	0.28	1.12	49,979
ПНС 6738.305		20.21 м ²		25	7.5	30	1,248,532

Ведомость панелей стен

Марка	Объем	Площадь	Вес, кг	Кол-во, шт	Время монтажа, ч	Трудовые затраты, чел-ч	Стоимость изделий, руб.
ПНС 6960.305	5.19 м ³	20.88 м ²	6380	1	0.3	1.2	57,096
ПНС 7020.305		21.06 м ²		25	7.5	30	1,278,383
ПНС 7424.305	5.78 м ³	22.27 м ²	7100	1	0.3	1.2	63,545
ПНСТ 1015.355	0.70 м ³	3.04 м ²	740	1	0.25	1	7,745
ПНСТ 1100.355	0.90 м ³	3.30 м ²	950	1	0.25	1	9,880
ПНСТ 1187.355	1.11 м ³	3.56 м ²	1180	1	0.25	1	12,258
ПНСТ 1200.355	0.98 м ³	3.60 м ²	1040	1	0.25	1	10,778
ПНСТ 1278.355	1.17 м ³	3.83 м ²	1230	1	0.25	1	12,844
ПНСТ 2452.355	2.00 м ³	7.36 м ²	2110	1	0.25	1	22,024
ПНСТ 3226.355	2.49 м ³	9.68 м ²	2630	1	0.25	1	27,377
ПНСТ 3471.355	2.83 м ³	10.41 м ²	2990	1	0.25	1	31,176
ПНСТ 3475.355	2.84 м ³	10.42 м ²	3000	1	0.25	1	31,207
ПНСТ 3700.355	3.02 м ³	11.10 м ²	3190	1	0.25	1	33,232
ПНСТ 4048.355	3.31 м ³	12.15 м ²	3490	1	0.25	1	36,361
ПНСТ 4151.355	3.39 м ³	12.45 м ²	3580	1	0.25	1	37,283
ПНСТ 5184.355	4.23 м ³	15.55 м ²	4470	1	0.28	1.12	46,557
ПНСТ 5265.355	4.17 м ³	15.79 м ²	4410	1	0.28	1.12	45,916
ПНСТ 5266.355	4.18 м ³	15.80 м ²	4410	1	0.28	1.12	45,931
ПНСТ 5475.355	4.47 м ³	16.42 м ²	4720	1	0.28	1.12	49,170
ПНСТ 5572.355	4.55 м ³	16.72 м ²	4810	1	0.28	1.12	50,046
ПНСТ 5573.355	4.67 м ³	16.72 м ²	4940	1	0.28	1.12	51,419
ПНСТ 5675.355	4.63 м ³	17.02 м ²	4890	3	0.84	3.36	152,899
ПНСТ 5812.355	4.75 м ³	17.44 м ²	5010	1	0.28	1.12	52,201
ПНСТ 6755.355	5.52 м ³	20.27 м ²	5830	1	0.3	1.2	60,670
ПНСТ 6945.355	5.55 м ³	20.83 м ²	5860	1	0.3	1.2	61,005
ПНСЦ 1100.355		3.30 м ²		2	0.5	2	22,205
ПНСЦ 1187.355	1.10 м ³	3.56 м ²	1160	1	0.25	1	12,098
ПНСЦ 2452.355	1.98 м ³	7.36 м ²	2090	1	0.25	1	21,736
ПНСЦ 3226.355	2.46 м ³	9.68 м ²	2590	1	0.25	1	27,020
ПНСЦ 3471.355	2.80 м ³	10.41 м ²	2950	1	0.25	1	30,769
ПНСЦ 3475.355	2.80 м ³	10.42 м ²	2960	1	0.25	1	30,800
ПНСЦ 4048.355	3.26 м ³	12.15 м ²	3450	1	0.25	1	35,887
ПНСЦ 4151.355	3.35 м ³	12.45 м ²	3530	1	0.25	1	36,797
ПНСЦ 5184.355	4.18 м ³	15.55 м ²	4410	1	0.28	1.12	45,949
ПНСЦ 5265.355	4.12 м ³	15.79 м ²	4350	1	0.28	1.12	45,317
ПНСЦ 5266.355	4.12 м ³	15.80 м ²	4350	1	0.28	1.12	45,332
ПНСЦ 5475.355	4.41 м ³	16.42 м ²	4660	1	0.28	1.12	48,529
ПНСЦ 5572.355	4.49 м ³	16.72 м ²	4740	1	0.28	1.12	49,393
ПНСЦ 5573.355	4.61 м ³	16.72 м ²	4870	1	0.28	1.12	50,748
ПНСЦ 5675.355	4.57 м ³	17.02 м ²	4830	3	0.84	3.36	150,905
ПНСЦ 5812.355	4.68 м ³	17.44 м ²	4950	1	0.28	1.12	51,520
ПНСЦ 6755.355	5.44 м ³	20.27 м ²	5750	1	0.3	1.2	59,879
ПНСЦ 6945.355	5.47 м ³	20.83 м ²	5780	1	0.3	1.2	60,209

1846 482.64 1930.56 38,556,833



НОМЕНКЛАТУРА ИЗДЕЛИЙ И ТЕХНОЛОГИЧЕСКИЕ ПАРАМЕТРЫ ОБОРУДОВАНИЯ

при годовой производительности завода 100 тысяч м² продаваемой площади

Наименование	Максимальные габариты изделий, мм			Максимальная масса изделия, кг	Класс бетона	Кол-во изделий в год, шт	Годовой расход материалов			Суточный расход материалов			Расчётная производственная площадь (длина, количество) стенов
	Высота	Длина	Ширина				Бетон, м3	Сталь, кг	Утеплитель, м3	Бетон, м3	Сталь, кг	Утеплитель, м3	
Панели внутренние	2740	6560	200	8650	B20	5288	13370	363961		53.48	1456		339
Панели наружные	3580	7730	400	9750	B20/B30	7597	14191	565890	13617	56.76	2264	54	391
Плиты перекрытий	220	6580	1500	2980	B45	21531	15807	405831		63.23	1623		517
Элементы лестниц	2050	6460	1200	6240	B20	733	1549	193525		6.20	774		3
Блоки вентиляционные	3580	700	400	980	B25	3334	1009	50736		4.03	203		14
Элементы шахт лифтов	3780	4260	120	4830	B20	2076	1861	109548		7.44	438		71
Элементы лоджий	1540	6160	3600	4270		7412	2076	709982		8.30			40
Колонны	8350	640	640	3300	B30	1894	1833	395240		7.33	1581		43
Ригели	380	6160	640	2825	B30	4711	3574	476852		14.30	1907		79
Диафрагмы	3180	6160	160	7800	B45	775	1502	131986		6.01	528		42
Итого:						55351	56773	3403551	13617	227	10774	54	
Расход материалов на 1м2 общей площади квартир							0.554	0.568	34.04	0.14			
Расход материалов в построечных условиях (стыки, связи, заделки, заполнения) в т.ч.							493.553	79938.144	256.351				
вертикальные швы внутренних панелей							132.066	12560					
горизонтальные швы внутренних панелей							113.710						
вертикальные швы наружных панелей							105.134	19230.08					
Утепление швов наружных панелей									256.35				
горизонтальные швы наружных панелей							83.522						
швы плит перекрытий							13.522	44530.57					
опорные участки плит перекрытий							0.315						
Вертикальные швы диафрагм							32.888	3617.72					
Горизонтальные швы диафрагм							12.396						
Процент от изделий							0.87%	2.35%	1.88%				
Фундаменты панельных зданий							1681	3361					
Фундаменты каркасных зданий							2503	150150					
Всего с фундаментами							4677	233449					
Процент от изделий							8.24%	6.86%					
Общий годовой расход							61449	3637001	13874				
Общий расход на 1м2 общей площади квартир							0.61	36.37	0.14				

Расчётные технологические параметры линий (стендов, участков)

Расчётная площадь плоских стендов (поддонов), м2	391	(наружные панели)
Расчётная площадь кассетных установок, м2	451	(внутренние панели и шахты лифтов)
Расчётная площадь плоских стендов для перекрытий	557	(пустотка с выпусками вместо лоджий)
Расчётное количество стендов изготовления элементов лестниц, шт	3	
Расчётное количество установок по изготовлению вентиляционных блоков, шт.	14	
Расчетная длина стендов для изготовления колонн, м.п.	43	
Расчетная длина стендов для изготовления ригелей м.п.	79	

Расчетная суточная потребность

Бетон, м3	231.73
Сталь, тн	13.89
Утеплитель, м3	55.58



НОМЕНКЛАТУРА ИЗДЕЛИЙ И ТЕХНОЛОГИЧЕСКИЕ ПАРАМЕТРЫ ОБОРУДОВАНИЯ

при годовой производительности завода 150 тысяч м² продаваемой площади

Наименование	Максимальные габариты изделий, мм			Максимальная масса изделия, кг	Класс бетона	Кол-во изделий в год, шт	Годовой расход материалов			Суточный расход материалов			Расчётная производственная площадь (длина, количество) стенов
	Высота	Длина	Ширина				Бетон, м ³	Сталь, кг	Утеплитель, м ³	Бетон, м ³	Сталь, кг	Утеплитель, м ³	
Панели внутренние	2740	6560	200	8650	B20	7932	20055	545942		80.22	2184		508
Панели наружные	3580	7730	400	9750	B20/B30	11395	21287	848835	20426	85.15	3395	82	587
Плиты перекрытий	220	6580	1500	2980	B45	32297	23711	608747		94.84	2435		776
Элементы лестниц	2050	6460	1200	6240	B20	1099	2324	290287		9.30	1161		4
Блоки вентиляционные	3580	700	400	980	B25	5000	1513	76104		6.05	304		20
Элементы шахт лифтов	3780	4260	120	4830	B20	3114	2792	164323		11.17	657		106
Элементы лоджий	1540	6160	3600	4270		11118	3114	1064973		12.46			59
Колонны	8350	640	640	3300	B30	2841	2750	592860		11.00	2371		65
Ригели	380	6160	640	2825	B30	7066	5362	715278		21.45	2861		118
Диафрагмы	3180	6160	160	7800	B45	1163	2253	197979		9.01	792		63
Итого:						83026	85159	5105327	20426	341	16161	82	
Расход материалов на 1м ² общей площади квартиры							0.554	0.568	34.04	0.14			
Расход материалов в построчечных условиях (стыки, связи, заделки, заполнения) в т.ч.							740.330	119907.217	384.527				
вертикальные швы внутренних панелей							198.099	18840					
горизонтальные швы внутренних панелей							170.565						
вертикальные швы наружных панелей							157.701	28845.12					
Утепление швов наружных панелей									384.53				
горизонтальные швы наружных панелей							125.283						
швы плит перекрытий							20.284	66795.86					
опорные участки плит перекрытий							0.472						
Вертикальные швы диафрагм							49.333	5426.59					
Горизонтальные швы диафрагм							18.594						
Процент от изделий							0.87%	2.35%	1.88%				
Фундаменты панельных зданий							2521	5042					
Фундаменты каркасных зданий							3754	225225					
Всего с фундаментами							7015	350174					
Процент от изделий							8.24%	6.86%					

Расчётные технологические параметры линий (стендов, участков)

Расчётная площадь плоских стендов (поддонов), м ²	587	(наружные панели)
Расчётная площадь кассетных установок, м ²	677	(внутренние панели и шахты лифтов)
Расчётная площадь плоских стендов для перекрытий	835	(пустотка с выпусками вместо лоджий)
Расчётное количество стендов изготовления элементов лестниц, шт	4	
Расчётное количество установок по изготовлению вентиляционных блоков, шт.	20	
Расчётная длина стендов для изготовления колонн, м.п.	65	
Расчётная длина стендов для изготовления ригелей м.п.	118	

Расчётная суточная потребность

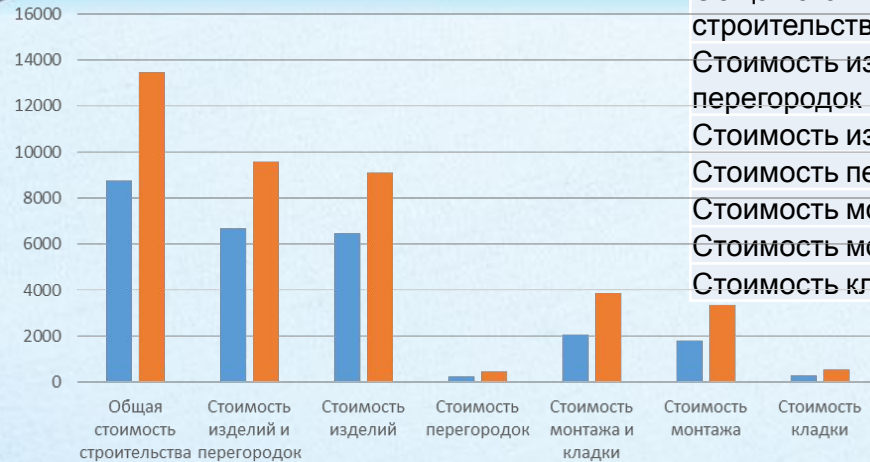
Бетон, м ³	347.59
Сталь, тн	20.84
Утеплитель, м ³	83.37

WWW.ELTICON.RU



WWW.ELTICON.RU

Стоимость руб/м2



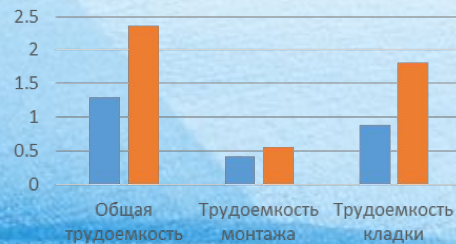
Стоимость, руб/м2	Панельный	Каркасно-панельный
Общая стоимость строительства	8738.94	13450.78
Стоимость изделий и перегородок	6693.48	9579.39
Стоимость изделий	6469.62	9118.69
Стоимость перегородок	223.86	460.7
Стоимость монтажа и кладки	2045.46	3871.39
Стоимость монтажа	1776.83	3339.83
Стоимость кладки	268.63	531.56

Расход материалов м3/м2



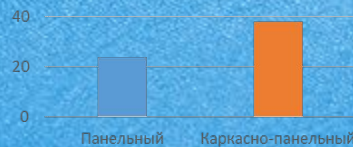
Расход материалов	Панельный	Каркасно-панельный
Общий расход	0.677	0.79
Расход бетона	0.602	0.636
Расход перегородок	0.075	0.154

Трудоемкость чел-ч/м2



Трудоемкость, чел-ч/м2	Панельный	Каркасно-панельный
Общая трудоемкость	1.288	2.361
Трудоемкость монтажа	0.407	0.551
Трудоемкость кладки	0.881	1.81

Продолжительность, сут.



Продолжительность	Панельный	Каркасно-панельный
Продолжительность	24	38

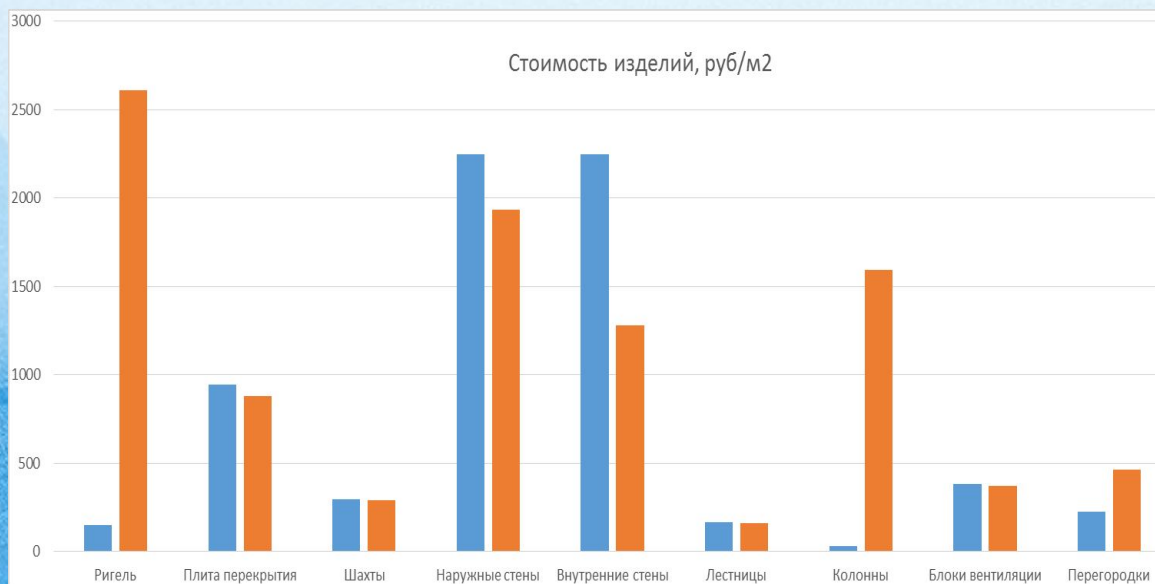
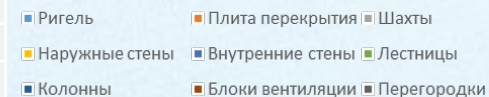
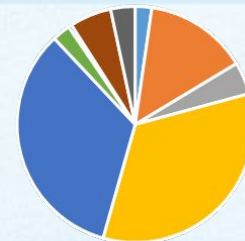


WWW.ELTICON.RU

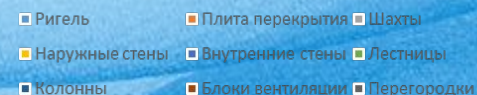
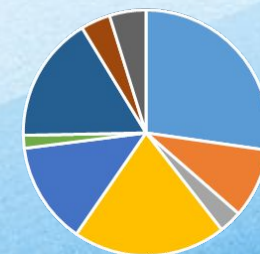
СРАВНЕНИЕ ВАРИАНТОВ

Стоимость изделий, руб	Панельный	Каркасно-панельный	%	%
Ригель	151.29	2611.34	2.3%	27.3%
Плита перекрытия	944.51	877.3	14.1%	9.2%
Шахты	295.49	288.91	4.4%	3.0%
Наружные стены	2249.27	1932.6	33.6%	20.2%
Внутренние стены	2250	1281.68	33.6%	13.4%
Лестницы	165.37	161.83	2.5%	1.7%
Колонны	31.75	1591.26	0.5%	16.6%
Блоки вентиляции	381.95	373.48	5.7%	3.9%
Перегородки	223.86	460.7	3.3%	4.8%
	6693.49	9579.1		

Панельный



Каркасно-панельный





**Кредо ГК «Элтикон» – комплексный, всесторонний подход
в отношении к поставленным задачам,
работа на стороне Заказчика,
направленная на получение конечного результата.**

www.elticon.ru
com@elticon.ru

Республика Беларусь, ООО «Элтикон»
220125, г. Минск, пр. Независимости, 183.
+375 (17) 289–63–33, 289–61–69.

Российская Федерация, ЗАО «Элтикон»
105523, г. Москва, Щелковское шоссе, д.100, корп. 108.
+7 (495) 287–48–76, 786–76–70.

Республика Казахстан, «ТОО ALNIKO TESH»
050002, г. Алматы, ул. Карасай Батыра, д.180-40.
+7 (702) 411-89-75, +7 (920) 108-81-41.

WWW.ELTICON.RU

OHSAS
18001

ISO
9001

Год
основания
1991

группа компаний

ЭЛТИКОН