



2016

სტუდენტთა საგრანტო კონკურსი



სტუდენტთა საგრანტო კონკურსი



	საგრანტო კონკურსი
კანდიდატთა რაოდენობა	3389
საშუალო ქულა	13,62
საშუალო სირთულე*	32,42
საშუალო სირთულე გამოკვლების გარეშე* *	42,86
ტესტის მაქსიმალური ქულა	42
გამოცდაზე დაფიქსირებული მაქსიმალური ქულა	37,2 (1)

* ტესტის საშუალო სირთულე - ტესტის საშუალო ქულა გაყოფილი ტესტის მაქსიმალურ ქულაზე და გამრავლებული 100-ზე.

** არასწორი პასუხის შემოხაზვისთვის კონკურსანტს აკლდება 0,2 ქულა. საშუალო სირთულე გამოთვლილია აღნიშნული გამოკვლების გათვალისწინებით.

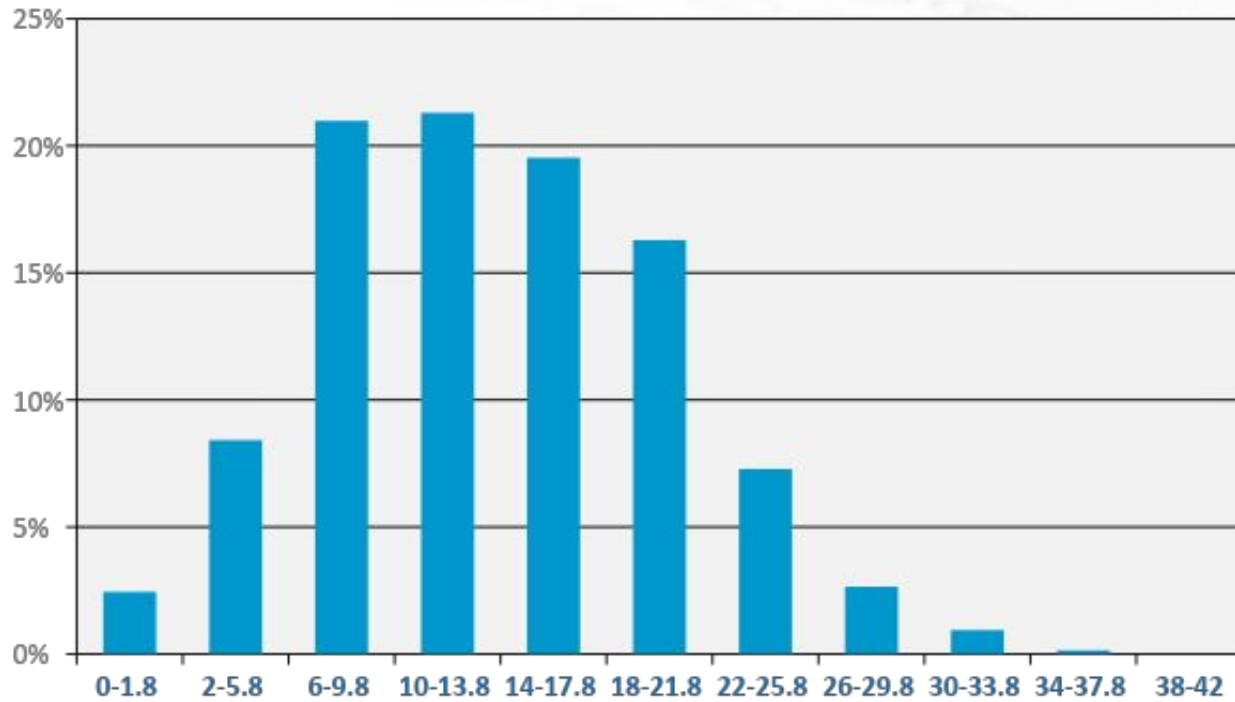
სტუდენტთა საგრანტო კონკურსი

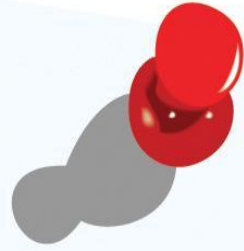
სინშირეთა განაწილება ქულების მიხედვით



	საგრანტო კონკურსი
0-21,8 ქულა	89,0%
22-25,8 ქულა	7,3%
26-29,8 ქულა	2,7%
30-33,8 ქულა	0,9%
34-37,8 ქულა	0,1%
38-42 ქულა	0%

სიხშირეთა განაწილება





შეფასებისა და გამოცდების
ეროვნული ცენტრი გისურვებთ
წარმატებას!

