

ЛЫСКОВА ГУЗАЛЬ ТАГИРОВНА

Современные технологии  
нейрокоррекции нарушений  
письменной речи младших  
школьников с тяжелыми  
нарушениями речи



## Психофизиологическая структура деятельности в процессе письма



# Многолетние исследования Института возрастной физиологии РАО показали:

70%

недостаточную сформированность произвольной регуляции и контроля деятельности

30%

несформированность звуко-буквенного анализа

35%

несформированность зрительного и зрительно-пространственного восприятия

30–35%

недостаточно сформированы механизмы нервно-мышечной регуляции и моторного контроля.

## ДИСГРАФИЯ

– это специфическое расстройство письменной речи, проявляющееся в многочисленных типичных ошибках стойкого характера и обусловленное несформированностью высших психических функций, участвующих в процессе овладения навыками письма.

## ДИСЛЕКСИЯ

– это избирательное нарушение способности к овладению навыком чтения при сохранении общей способности к обучению.

# Классификация дисграфий и дислексий

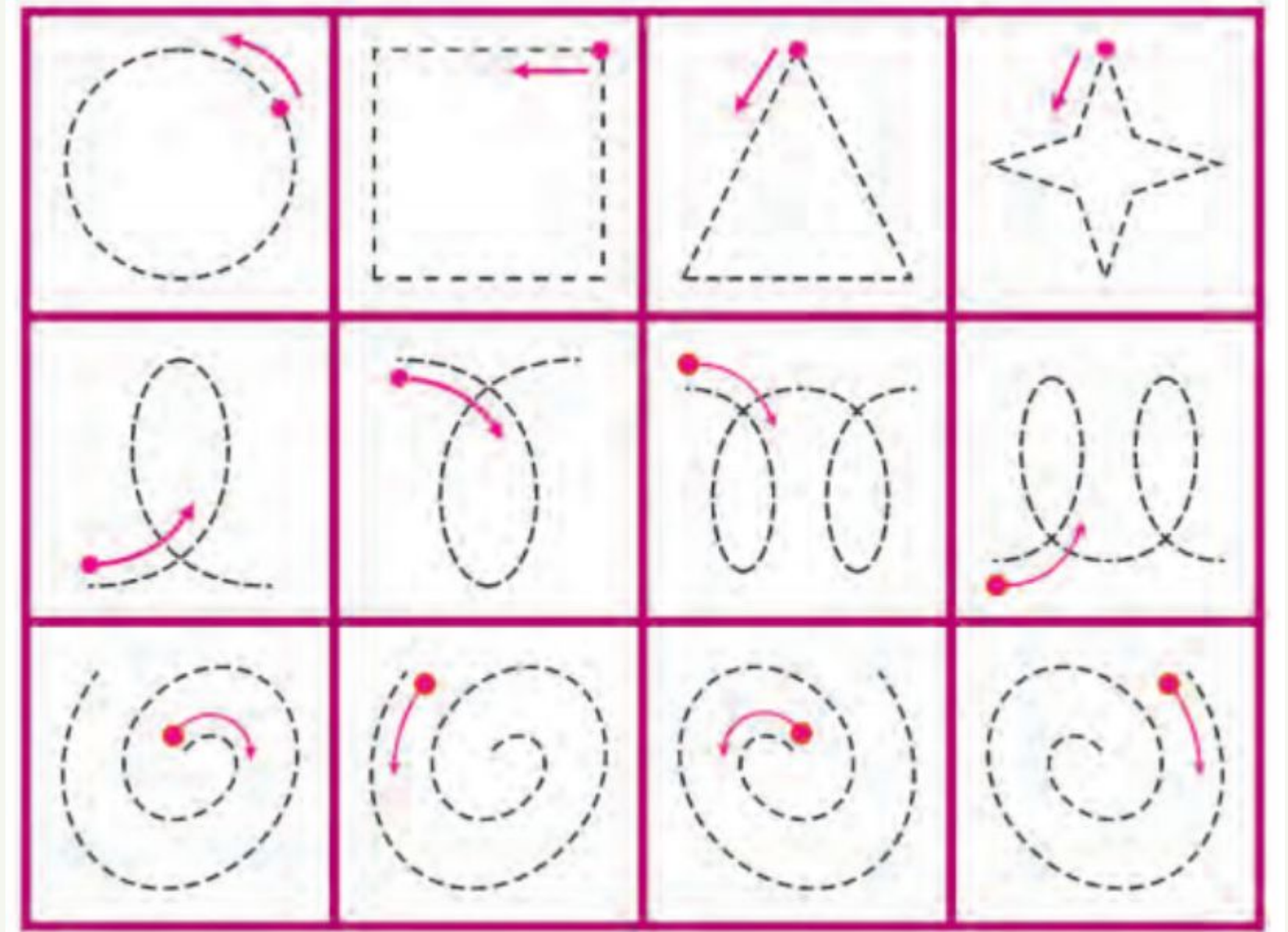
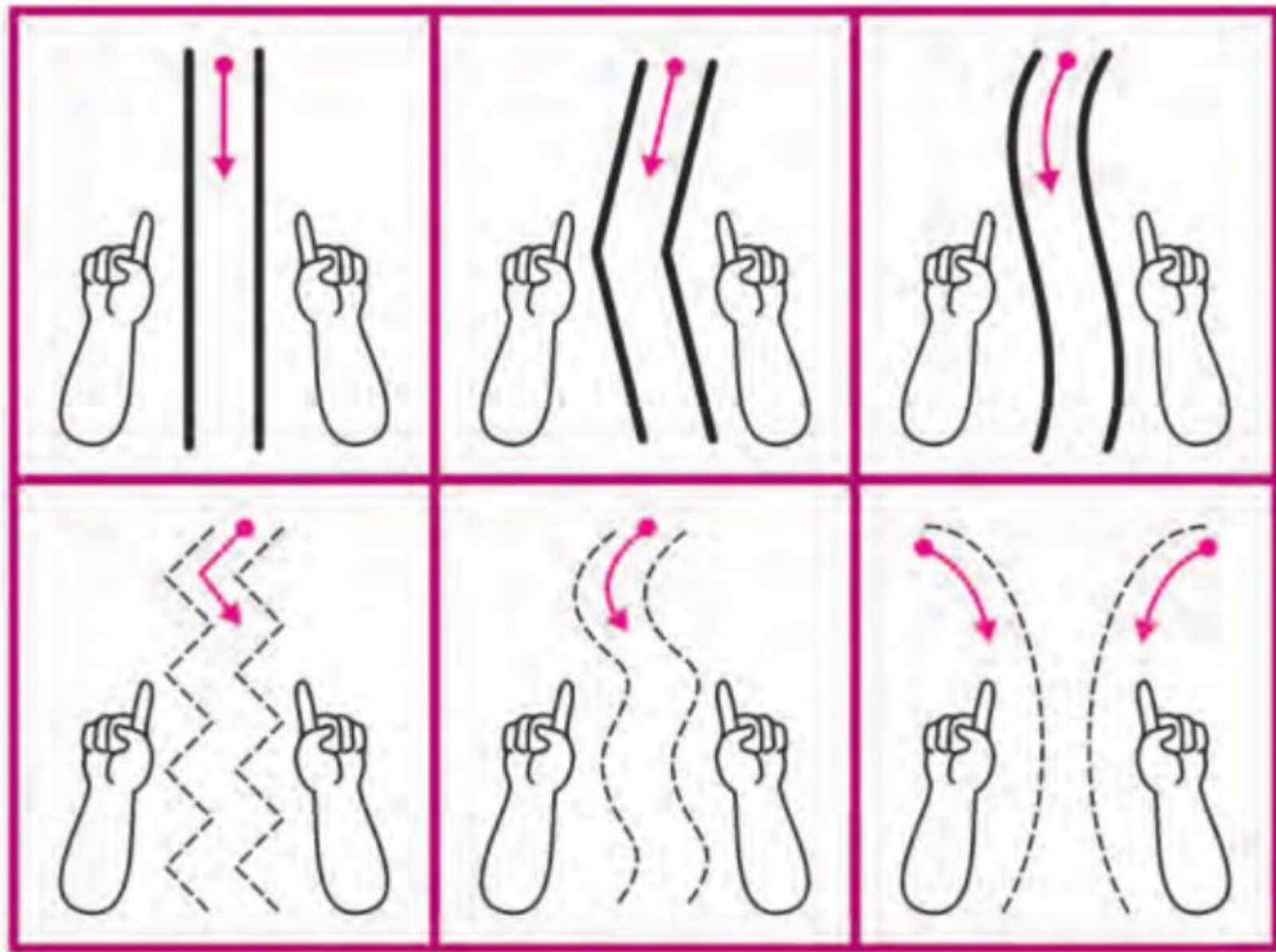
- **ФОНЕМАТИЧЕСКАЯ ДИСЛЕКСИЯ И ДИСГРАФИЯ**
- **ОПТИЧЕСКАЯ ДИСЛЕКСИЯ И ДИСГРАФИЯ**
- **КИНЕТИЧЕСКАЯ (МОТОРНАЯ) ДИСЛЕКСИЯ И ДИСГРАФИЯ**
- **ДИЗОРФОГРАФИЯ**
- **ВТОРИЧНАЯ (НЕСПЕЦИФИЧЕСКАЯ) ДИСЛЕКСИЯ И ДИСГРАФИЯ**

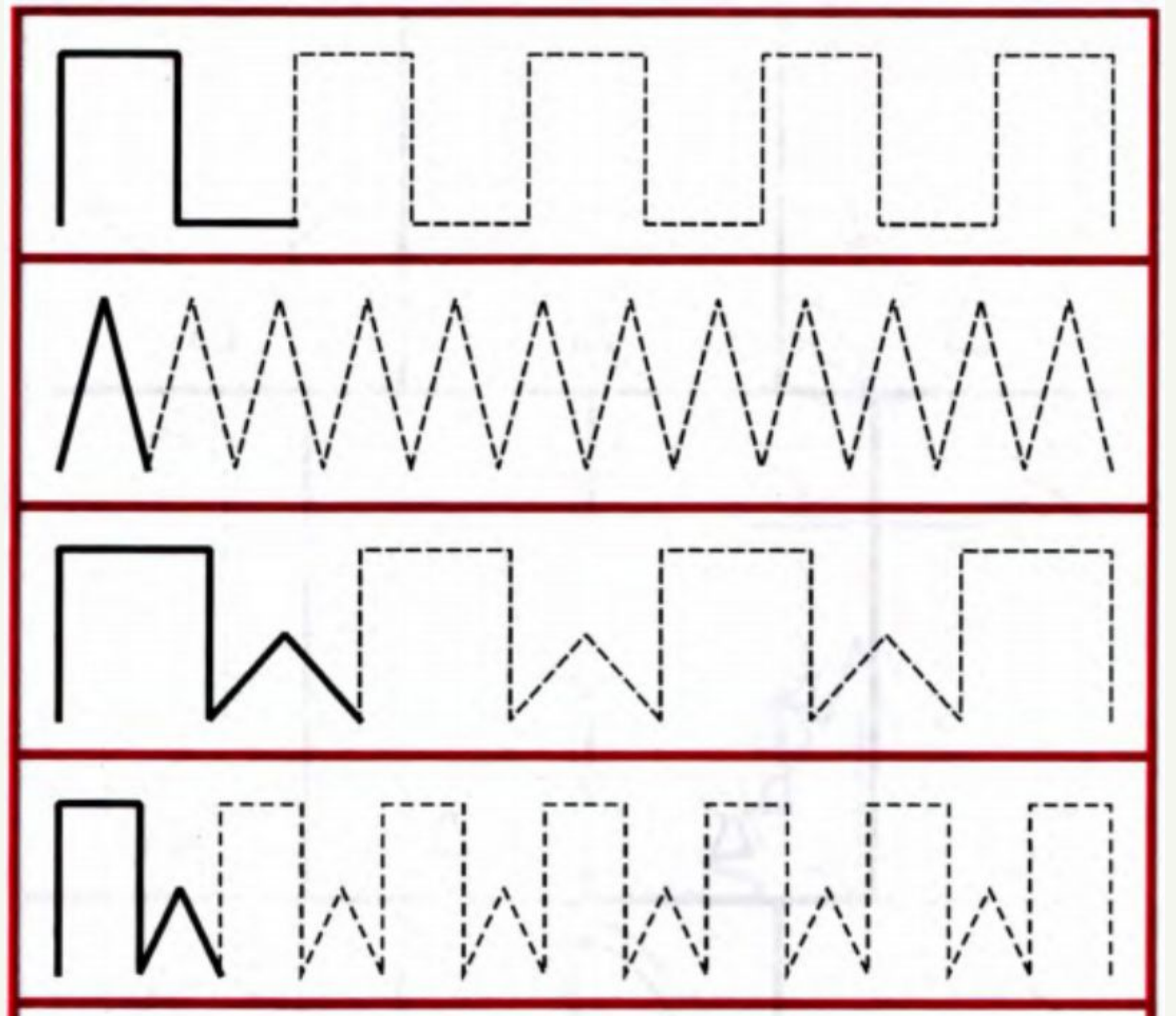
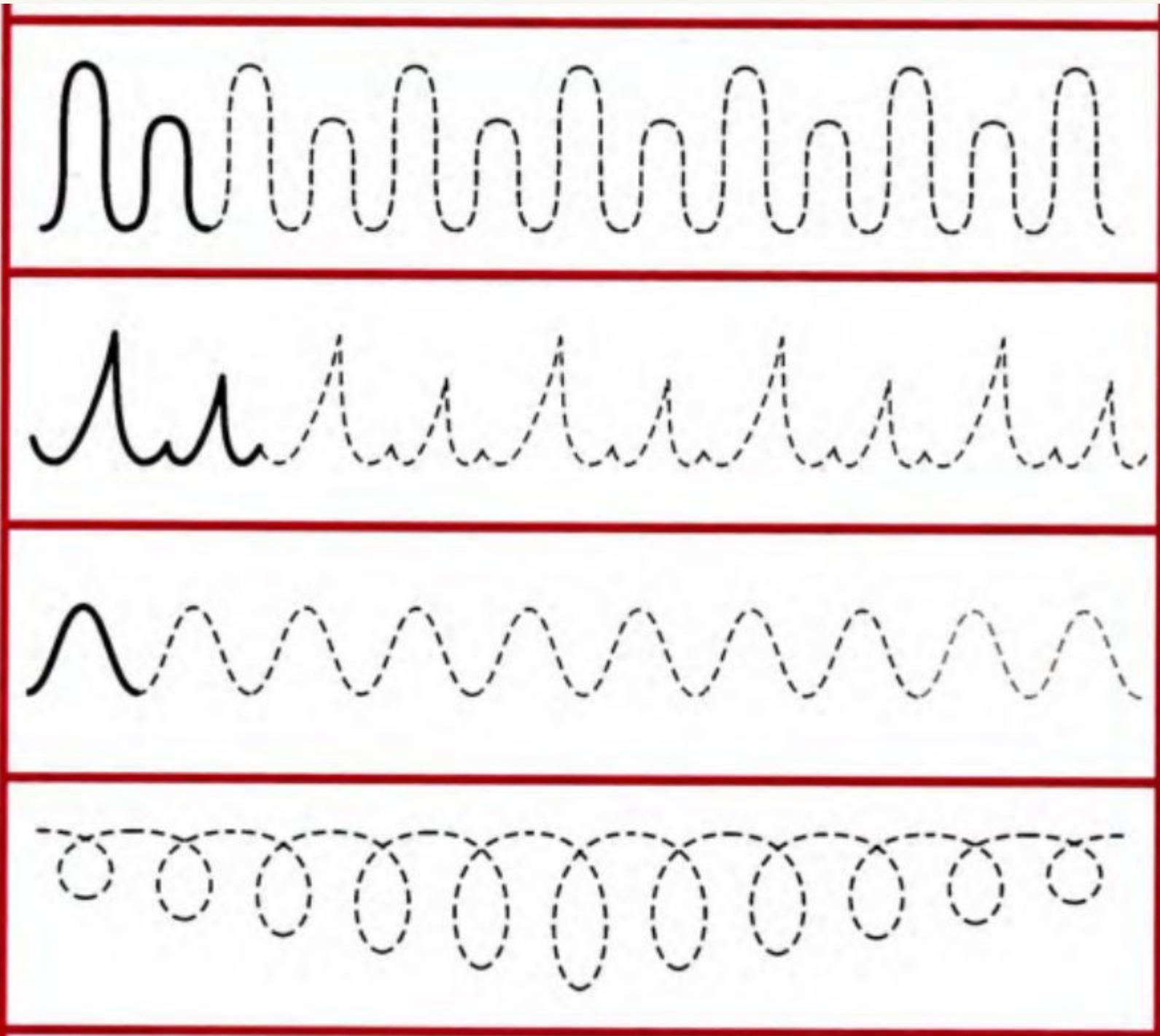


# ПУТИ КОРРЕКЦИИ

- для начала нужно откорректировать речь ребенка, а затем исправлять его письмо

1. ЗАМЕНА БУКВ ПО ПРИНЦИПУ СХОДСТВА СООТВЕТСТВУЮЩИХ ИМ ЗВУКОВ.
2. ИСКАЖЕНИЕ ЗВУКО-СЛОГОВОЙ СТРУКТУРЫ СЛОВ И НАРУШЕНИЕ ГРАНИЦ МЕЖДУ СЛОВАМИ В ПРЕДЛОЖЕНИИ.
3. АГРАММАТИЗМЫ В ПИСЬМЕ И ЧТЕНИИ.
4. ЗАМЕНА БУКВ ПО ПРИНЦИПУ ОПТИЧЕСКОГО СХОДСТВА И ИСКАЖЕННОЕ ИХ НАПИСАНИЕ ИЛИ ПРОЧИТЫВАНИЕ.











- А** 1) В каждой строке найди и зачеркни букву **в**.  
2) В каждой строке подчеркни букву **а**.

а ы о м у ч в п а о п м в ы о д щ  
о м у ч в п а о п м в ы о е в  
п а о п м в а о д щ ы о м у ч в ы  
ю н в м в ч в о а в ы о д щ о п м  
ш в в ч о б в к а в ц в о з в м ц ч

- А** 1) В каждой строке зачеркни букву **ш** и подчеркни **щ**.  
2) В каждой строке обведи буквы **ц**.  
3) В каждой строке составь из оставшихся букв слова.

ш к щ о ц т ш ц щ г о ш ц щ ш ц д  
с щ ш о ш к ц щ с щ ц у щ ш п ц щ  
ш ш п щ ш о щ л щ ш ц б ш ц о р  
ш ц щ д ш ц о м щ ц ш т ц щ о ш н  
ц щ с ц ш ц о щ м ш ц с ц о ш н ц ш ц

**А** 1) Дорисуй букву Л так, чтобы она стала буквой **А**.

2) С → О.      3) О → Ю.      4) У → Х.

5) Г → Т.      6) Г → Е.      7) Г → П.

8) Г → Б.      9) П → Д.      10) Г → Д.

11) Р → В.      12) Р → Ф.      13) Ш → Щ.

14) Ц → Щ.      15) Ъ → Ь.      16) Ъ → Ы.

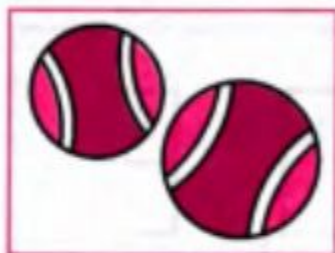
1	2	3	4
Л	С	О	У
5	6	7	8
Г	Г	Г	Г
9	10	11	12
П	Г	Р	Р
13	14	15	16
Ш	Ц	Ъ	Ъ

**А** Впиши в слово с пропуском одну из предложенных букв печатным шрифтом. Прочти слова в столбце.

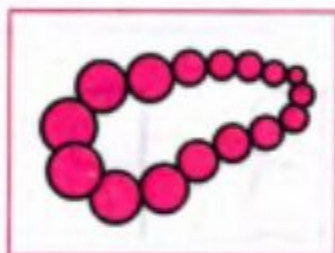
<b>Л•М</b>	<b>Э•С•З</b>	<b>Ж•Х</b>	<b>Г•Т•П</b>
ВО...К	О...ЁЛ	В...ОД	...ЕРБ
...ИПА	И...БА	...АРА	О...ЕЦ
...АЯК	...ТАЖ	ДУ...И	...ЛАЗ
ГРО...	У...ЕЛ	Ё...ИК	...АРК
ЗИ...А	...ФИР	...АБА	НО...А
ИГ...А	Я...ЫК	МОР...	...АНК
...ЕТР	АЛО...	СА...А	...РАД
...ИСА	...МЕЯ	...ЛЕБ	...АУК
...АРТ	ПО...Т	...АЛО	...РОМ
ОРЁ...	У...ОР	СМЕ...	НЕ...Р
...ИСТ	...ОНТ	У...ИН	РЕ...А
ХО...М	...ТОЛ	МУ...А	...И...Р
ОСЁ...	КО...А	ЭТА...	...ОРТ
СТУ...	...АЯЦ	Д...ЕМ	...ИЛА
...АРШ	...ТЮД	...АТА	ВА...А
УЗЕ...	...АРЯ	КО...А	...УСЬ
ЯС...И	КВА...	Я...ТА	ЛЕ...О

**А** Впиши в слово с пропуском одну из предложенных букв печатным шрифтом. Прочти слова в столбце.

М Л Ч У П Т Г Р В Б Я Ф З С Ж Х Ш Щ Ц



...Я...И



...У...Ы



...У...А



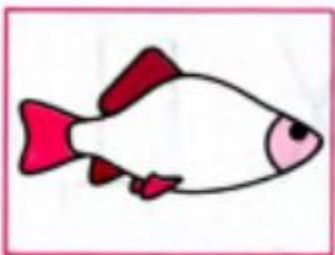
С...У...



КО...А...



...И...Т



...Ы...А



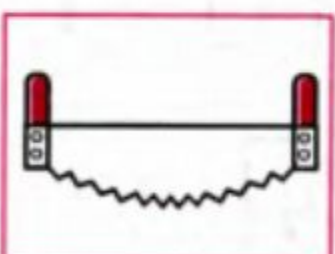
И...ЛА



...АКЕ...



...ИР...



...И...А



...А...ОР

**А** Прочти в столбце **1** слова вслух в быстром темпе. Подчеркни незнакомые слова. Продолжи по образцу.

1	2	3	4	5	6
вал	бал	гид	дед	сан	суд
вар	бар	гад	дым	сон	сук
вор	бег	год	дом	сок	суп
вол	бес	гол	Дон	сом	сын
воз	быт	ген	дно	сор	сыр
вяз	бык	гул	дог	сев	сыч
<b>7</b>	<b>8</b>	<b>9</b>	<b>10</b>	<b>11</b>	<b>12</b>
лад	лаз	маг	май	рой	ряд
лак	лай	мак	мяч	рай	род
луг	лев	мох	меч	рак	ров
лук	лещ	мех	мёд	раб	рёв
лён	люк	мир	мел	рог	риф
лёд	ляп	миф	мыс	рок	рык
<b>13</b>	<b>14</b>	<b>15</b>	<b>16</b>	<b>17</b>	<b>18</b>
кит	пот	тир	таз	шар	чин
кот	пол	тёс	тыл	шаг	чиж
код	пар	тис	туз	шах	чих
кон	пир	тик	тур	шеф	чуб
ком	пыл	тип	тук	шов	час
кок	пик	том	туш	шум	чай
куб	пух	тон	туя	шут	чан
куш	пуф	ток	тля	шоу	чек

<b>Б</b>	...аня	...они	...арк	...обр	...лин
	...ена	...усы	...ыль	...окс	...лед
<b>П</b>	...ила	...уря	...ант	...олт	...руд
	...оле	...юре	...инт	...орщ	...рат
<b>В</b>	...ата	...есы	...лот	...еер	...нук
	...ата	...иле	...рак	...арш	...рач
<b>Ф</b>	...аза	...илы	...инт	...оин	...оск
	...ода	...ото	...олк	...лаг	...раг
<b>Г</b>	...ора	...еды	...арп	...лей	...вас
	...аша	...уба	...онь	...лещ	...рач
<b>К</b>	...оза	...иря	...усь	...лаз	...риб
	...оса	...уры	...едр	...ном	...ран
<b>Д</b>	...ети	...ухи	...анк	...ётя	...рус
	...уга	...очь	...игр	...ядя	...руг
<b>Т</b>	...ыра	...ень	...орт	...вор	...руд
	...ыня	...ень	...юль	...орф	...жем
<b>Ж</b>	...аба	...ара	...аль	...ёлк	...вея
	...ало	...еле	...арф	...гут	...ифр
<b>Ш</b>	...ило	...уба	...ест	...тык	...лем
	...ина	...ена	...ест	...нур	...рам
<b>З</b>	...ани	...аря	...оль	...убр	...вук
	...ова	...ажа	...аяц	...онт	...вон
<b>С</b>	...ола	...ело	...мея	...вет	...лон
	...има	...ено	...тая	...лед	...нег

**А** Найди все предметы, в названиях которых звук «Т» в начале слова, середине или конце. Соедини эти предметы непрерывной линией по пунктиру. Затем соедини предметы (в словах-названиях которых есть звук «Д») в цепочку линией другого цвета.



**А** Подчеркни слова, соответствующие схеме **СГССС**.  
Впиши одно из них в схему. Продолжи по образцу.

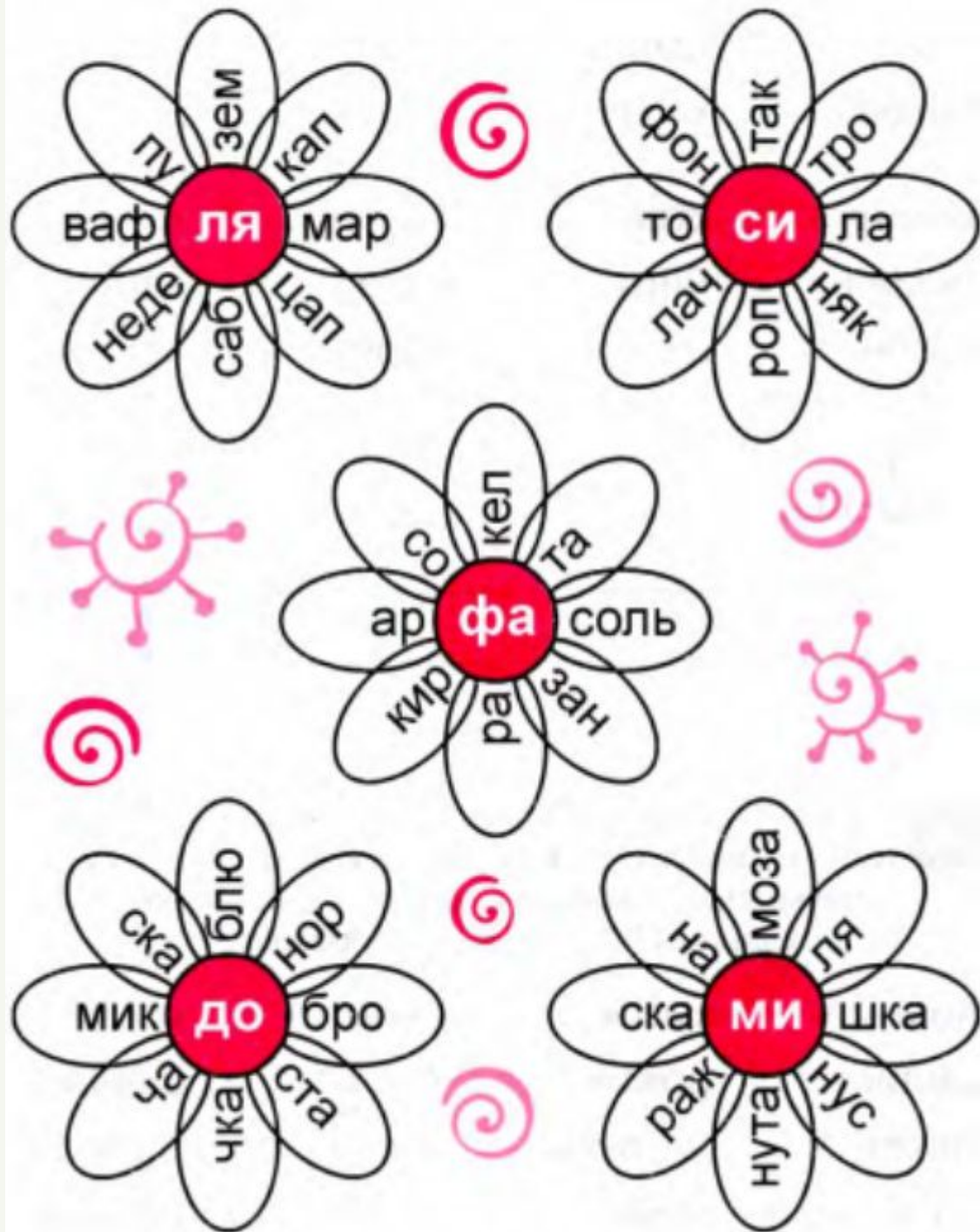
пункт, крест, холст, столб, страж, стриж,  
текст, центр, спорт, сквер, скунс, склад

<b>С</b>	<b>Г</b>	<b>С</b>	<b>С</b>	<b>С</b>	<b>С</b>	<b>Г</b>	<b>С</b>	<b>С</b>	<b>С</b>
<b>С</b>	<b>С</b>	<b>Г</b>	<b>С</b>	<b>С</b>	<b>С</b>	<b>С</b>	<b>С</b>	<b>Г</b>	<b>С</b>
<b>С</b>	<b>С</b>	<b>С</b>	<b>Г</b>	<b>С</b>	<b>С</b>	<b>С</b>	<b>С</b>	<b>Г</b>	<b>С</b>

**А** Прочти слова в столбце. Подчеркни гласные.  
В схеме **ГЛАСНАЯ** обозначена буквой **Г**. В каких **схемах** гласная во второй позиции? В каких **словах** гласная во второй позиции? Впиши слова в соответствующие схемы.

<b>С</b>	<b>Г</b>	<b>С</b>	РАК	<b>С</b>	<b>Г</b>	<b>С</b>
			ДНО			
<b>С</b>	<b>С</b>	<b>Г</b>	ТЛЯ	<b>С</b>	<b>С</b>	<b>Г</b>
			ШАР			

**В** На этой странице спрятались слова «с нотками». Одна часть слова в ромашке написана на лепестке, другая – посередине. Найди все слова и прочти. Учти, в одних словах «нотки» в начале слова, в других – в конце.



**А** Прочти вслух слова в первом столбце. Затем прочти вслух первый слог в первом слове и следом первый слог во втором слове. Что получилось? Сколько слогов в этом слове? Запиши это слово в соответствующую колонку с разбивкой на слоги. Поставь ударение. Продолжи по образцу.

сода	шарик	страна	баржа
колба	калач	успех	сукно
*****	*****	*****	*****
комод	купе	меню	флаги
роман	Рига	дуга	миндаль
вагон	цари	заря	гора

в слове 2 слога:

со-кол

\_\_\_\_\_

\_\_\_\_\_

\_\_\_\_\_

в слове 3 слога:

\_\_\_\_\_

\_\_\_\_\_

\_\_\_\_\_



<b>ССГ</b>	а	я	у	ю	о	ё	э	е	ы	и
кл										
кр										
тр										
ст										

<b>ССГ</b>	а	я	у	ю	о	ё	э	е	ы	и
гл										
гр										
др										
кт										



1) Прочти в первом столбце вслух быстро слоги по схеме **ГС**. 2) Затем по схеме **СГ**. 3) Затем прочти в первом столбце быстро слог по схеме **ГС** и следом слог по схеме **СГ**. Продолжи по образцу.

<b>1</b>		<b>2</b>		<b>3</b>		<b>4</b>	
<b>ГС</b>	<b>СГ</b>	<b>ГС</b>	<b>СГ</b>	<b>ГС</b>	<b>СГ</b>	<b>ГС</b>	<b>СГ</b>
ам	ма	ан	на	ар	ра	ал	ла
ям	мя	ян	ня	яр	ря	ял	ля
ым	мы	ын	ны	ыр	ры	ыл	лы
им	ми	ин	ни	ир	ри	ил	ли
ум	му	ун	ну	ур	ру	ул	лу
юм	мю	юн	ню	юр	рю	юл	лю
ом	мо	он	но	ор	ро	ол	ло
ём	мё	ён	нё	ёр	рё	ёл	лё
эм	мэ	эн	нэ	эр	рэ	эл	лэ
ем	ме	ен	не	ер	ре	ел	ле

**СПАСИБО ЗА ВНИМАНИЕ**

