

Тема урока: «Экологические группы млекопитающих»

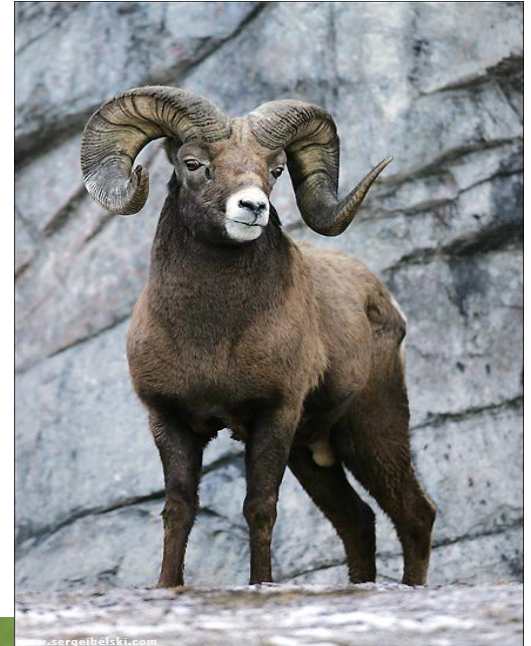
Экологические группы млекопитающих

| Экологическая группа | Представители |
|----------------------|---------------|
| | |

Типично наземные млекопитающие.

- У них пропорционально сложенное сильное тело, хорошо развитые высокие конечности, мускулистая шея. Передвигаются ходьбой, бегом и прыганьем.

Представители

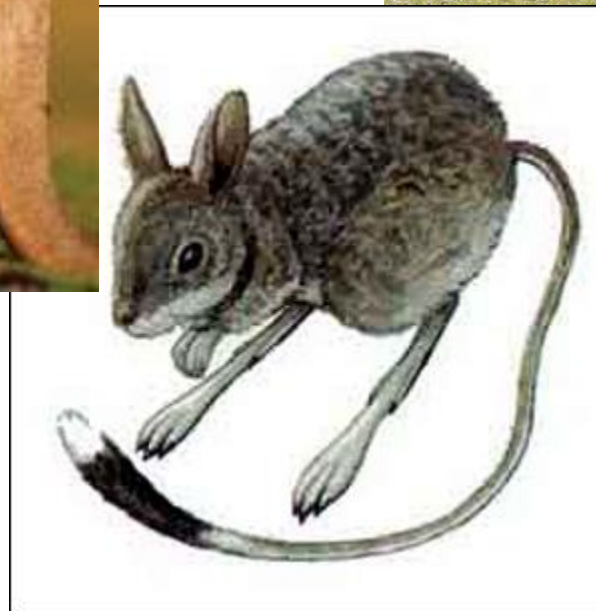




Прыгающие млекопитающие

- Они обладают сильными задними ногами и укороченными более слабыми передними. У многих развит длинный хвост, на который при медленном движении животное опирается, а при больших прыжках играет роль балансира и руля.

Представители



Наземно- древесные млекопитающие

- У этих зверей вытянутое, сильное и гибкое тело, укороченные конечности и острые когти.
- Они живут в лесах, устраивают гнёзда на деревьях, а кормятся как на земле, так и на деревьях.

Представители



Почвенные млекопитающие

- Тело землероев короткое, вальковатое, шейный отдел незаметен, хвост редуцирован. мех короткий, густой. Ноги короткие с сильной мускулатурой и большими когтями. Ушные раковины редуцированы.

Представители



Летающие млекопитающие

- В полной мере освоили воздушную среду. Передние конечности у них превращены в крылья. Летательная перепонка натянута между костями кисти, туловищем, задней конечностью и хвостом.

Представители

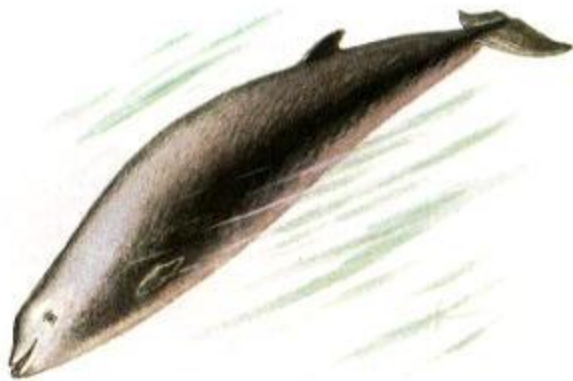


<http://xallyava.ru>

Водные млекопитающие

- У них обтекаемое рыбообразное тело, голова сливается с туловищем. Органом движения служит хвостовой плавник. Передние конечности видоизменены в ласты, а задние редуцированы. Исчезли ушные раковины, отсутствует шерстяной покров.

Представители



Околоводные млекопитающие

- Тело красиво слажено, покрыто длинной шерстью, имеется густой подшерсток. За шерстью зверьки тщательно ухаживают: расчесывают, разбирают, смазывают жирным секретом. Конечности снабжены плавательными перепонками, хвост в воде выполняет функцию руля.

Представители



Вывод:

- В экологические группы **по местам обитания** объединяют животных, обладающих характерными приспособлениями к жизни в определённых условиях: в лесу, на открытых пространствах, водоёмах и т. д.