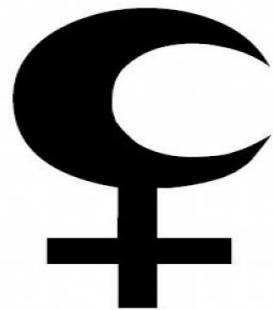


ЗАНЯТИЕ 5

ЛИЛИТ

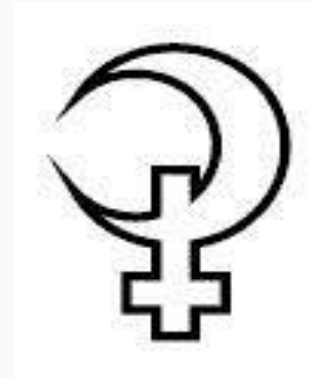
ИЛИ

ЧЕРНАЯ ЛУНА





Лилит или Черная
Луна



Селена или Белая Луна

Луна движется по орбите и максимально близка к Земле в точке Перигея,
а максимально далека от Земли в точке Апогея.

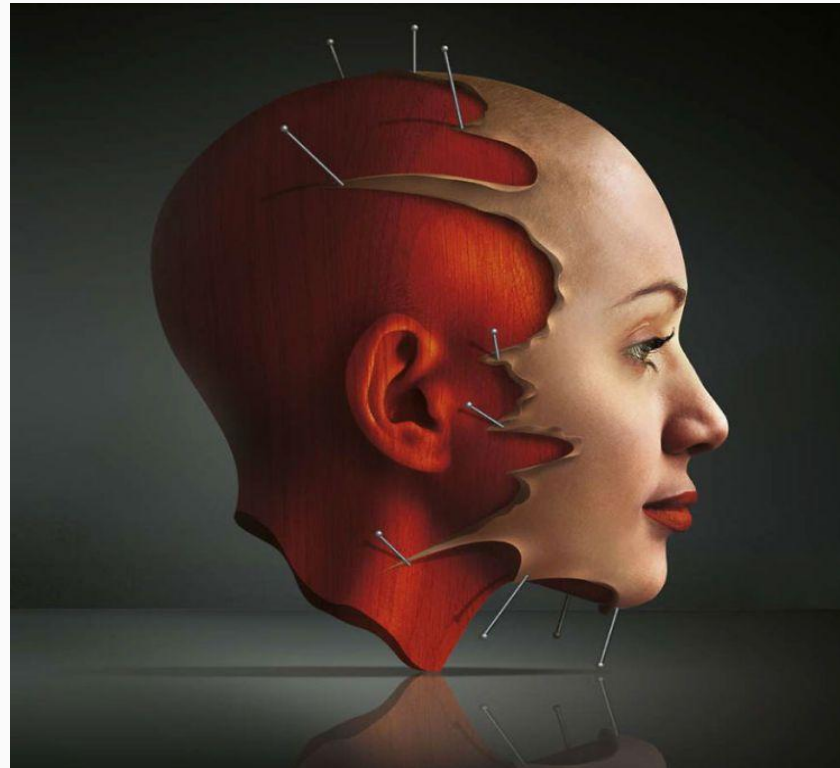


Лилит (Черная Луна)

Это фиктивная планета (не физический объект), отражающая ваши пороки в прошлых воплощениях. Эта точка искушения и залипания на теме знака, где она стоит.

Цикл возвращения вокруг Земли (на свое место в гороскопе) – 8.85 года. Примерно каждые 9 лет.

В одном знаке Зодиака находится примерно 9 месяцев.



2 направления реализации

- Полное неприятие тем знака Зодиака, куда попадает Лилит.
- Залипание по сфере знака, где стоит Лилит.
- Психологически Лилит определяет дурные наклонности человека, и, особенно усиливается в годы, кратные 9:
• 9, 18, 27, 36, 45, 54, 63, 72, 81 год.



Символизирует :

- негатив
- портит и искажает знак и планеты в нем
- нарушает баланс
- дает тяжелые неотступающие эмоции
- дает соблазны, искушения, вовлекает в ситуацию
- считается точкой "залипания"
- влияет на отрицание свойств знака, в котором стоит
- может указывать на профессию



3 варианта развития ситуации при возвращении Лилит :

- Человек искушается тем, что предлагает ему Лилит. Идя у нее на поводу и добавляя себе негативной кармы.
- Возвращение Лилит (каждые 9 лет) погружает человека в негативные ситуации, и человек должен устоять перед искушением.
- Возвращение Лилит не отражается на человеке, но отражается на его окружении.

ЛИЛИТ В ОВНЕ

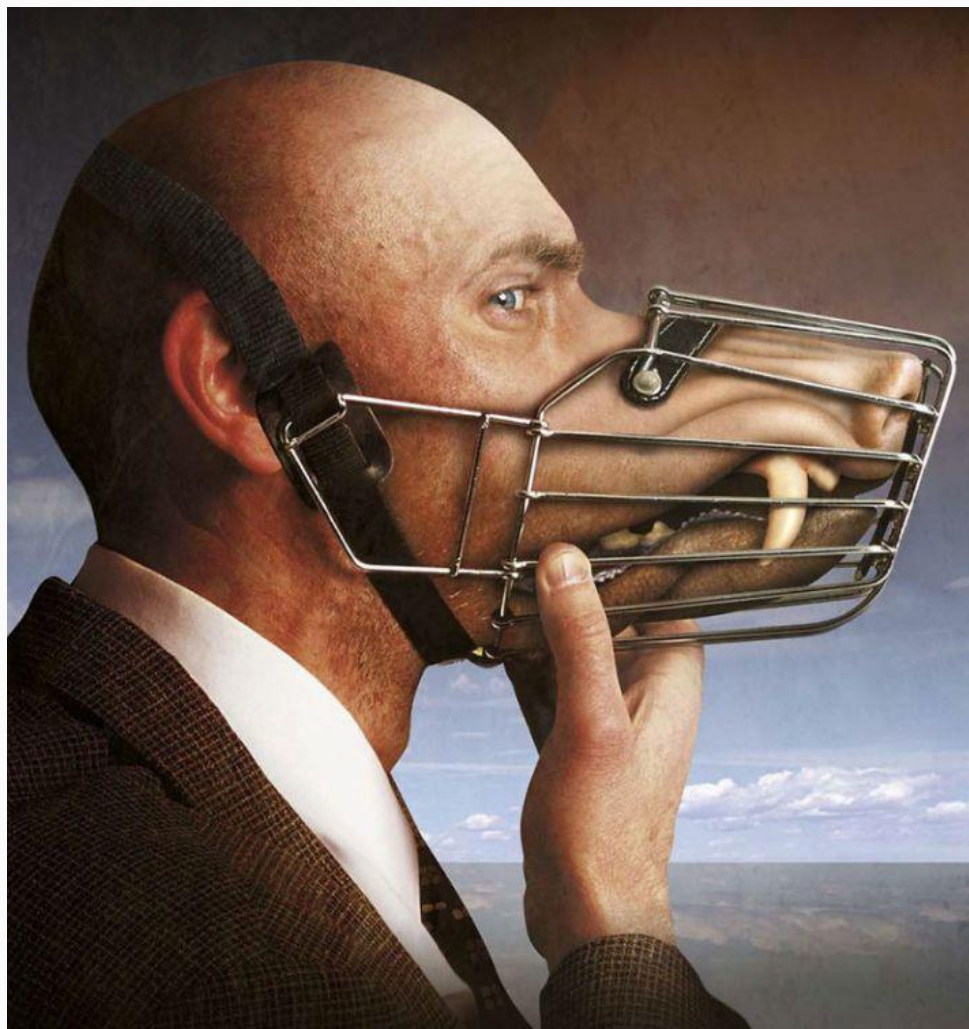
Агрессивность

Грубость

хамовитость.

Худший вариант –
убийство человека.

Крайности –
чрезмерная
активность или
пассивность.



Курт Кобейн.



ЛИЛИТ В ТЕЛЬЦЕ

Повышенная
жадность,
накопительство.

Скряги и
бюрократы.

Чувства и
удовольствия
могут брать над
вами верх.

Крайности –
жадность или
расточительство.



Екатерина II.



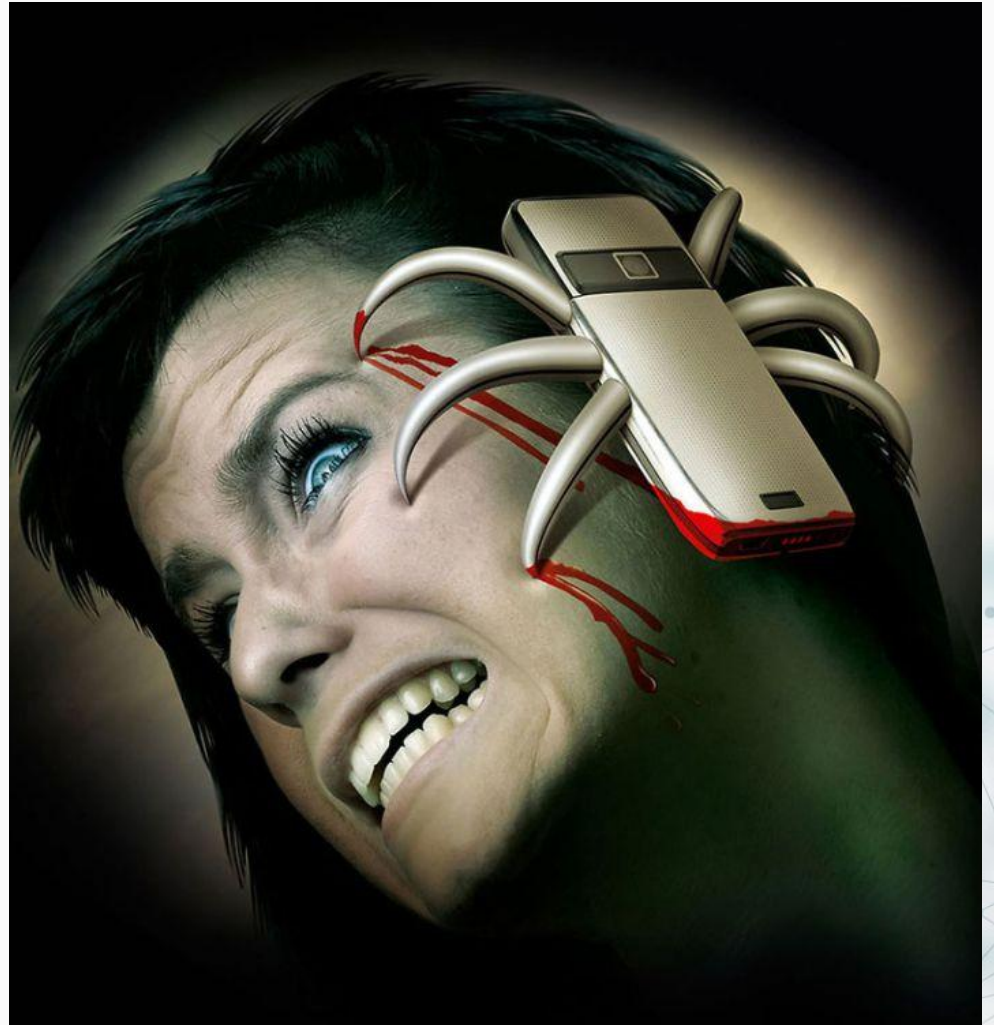
ЛИЛИТ В БЛИЗНЕЦАХ

Любители
наговорить лишнего,
приврать.

Одно из проявлений
Лилит в Близнецах –
клевета или
подделка
документов.

Крайности –
болтливость или
невнятная речь.

Вокруг сплетни,
интриги, мелкое
воровство (от
соседей и
родственников).



Адольф Гитлер.



ЛИЛИТ В РАКЕ

Плохие отношения с родителями, особенно с мамой.

Нежелание иметь семью и детей.

Эти люди не имеют семейных ценностей и могут бросить Родину, семью и свои корни.

Крайности – тирания или нерешительность.

Чрезмерная любовь/нелюбовь к Родине.

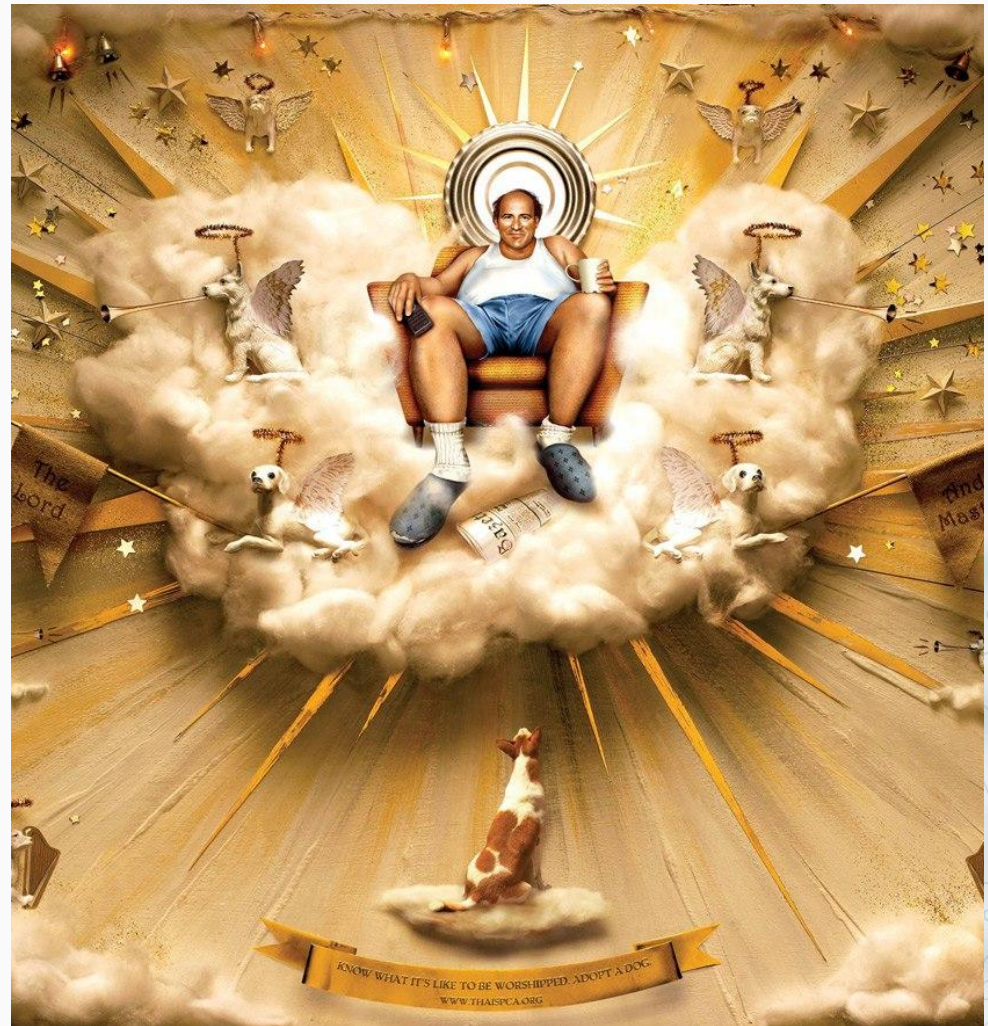


Антонио Бандерас



ЛИЛИТ ВО ЛЬВЕ

мнит себя царем
повышенное эго и
гордыня
власть и
самоуправство
склонность к
тщеславию
дают партнера
своим
разрушительным
ЭГОИЗМОМ



Хит Леджер.



ЛИЛИТ В ДЕВЕ

мелочность и
жадность

подхалимство,
цинизм и
бюрократизм

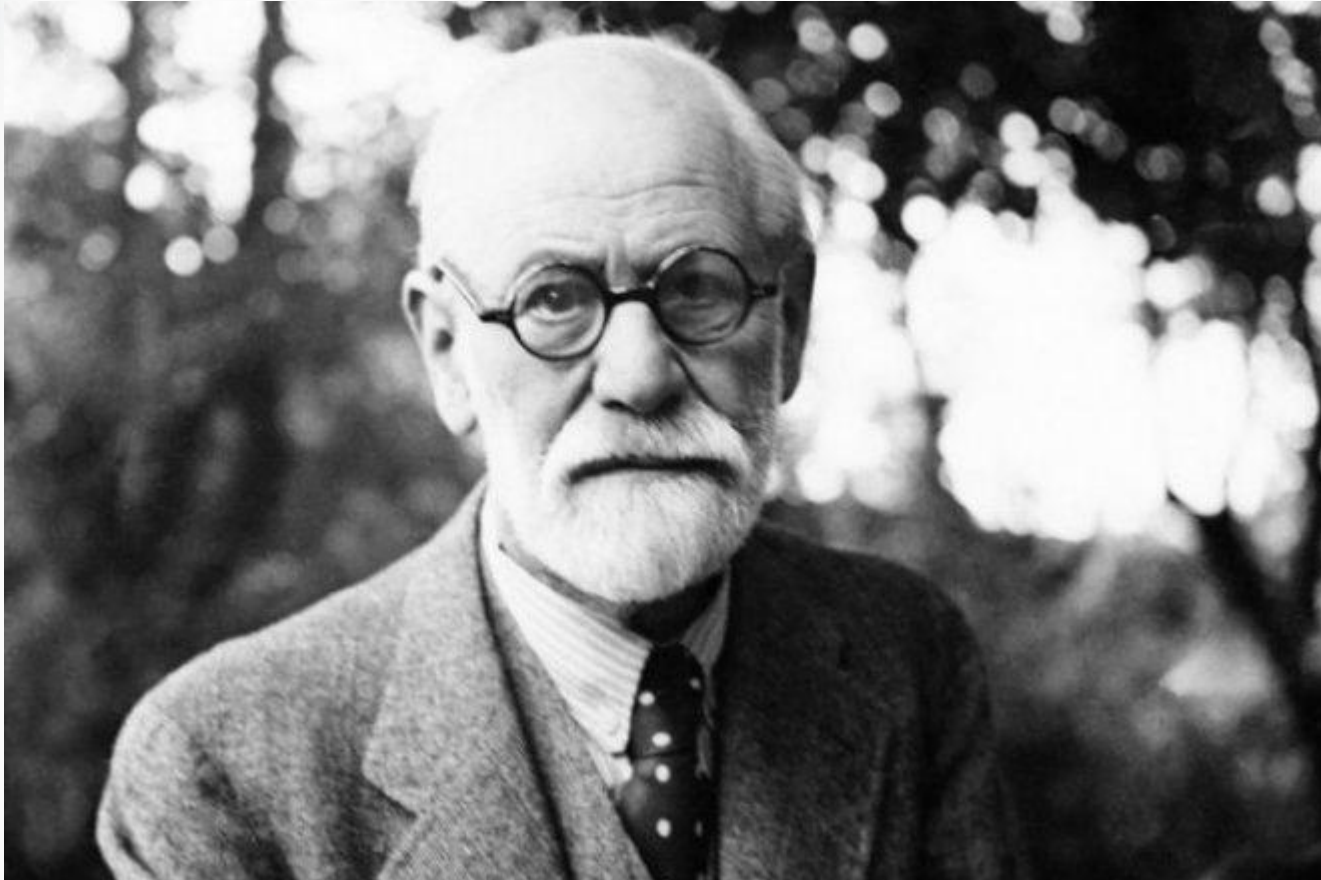
недобросовестност
ь

пренебрежение
личной гигиеной и
заботой о
здоровье.

такие люди могут
пострадать от
врачей



Зигмунд Фрейд



ЛИЛИТ В ВЕСАХ

предательство
партнеров – такие
люди могут быть
склонны к изменам.

обратная сторона –
изменяют им.

Крайности –
зависимость от
партнера,
отношений. Или
полный отказ от
них.

Вокруг
ненадежные,
подлые люди,
напряженные



Оскар Уайлд.



ЛИЛИТ В СКОРПИОНЕ

Тиран,
хладнокровный и
жестокий.

Склонен
разрушать себя
или партнера
просто ради своего
удовольствия.

Создание
кризисов,
критических
ситуаций

Роковая страсть
или роковая
любовь



Жорж Санд.



ЛИЛИТ В СТРЕЛЬЦЕ

Могут учить
лженаукам или не
разбираться в
вопросах, которые
освещают.

Склонны внушать,
что их точка зрения
самая верная.

Давят своим
авторитетом.

Крайности - мания
величия или
внушаемость.



Наполеон Бонапарт



ЛИЛИТ В КОЗЕРОГЕ

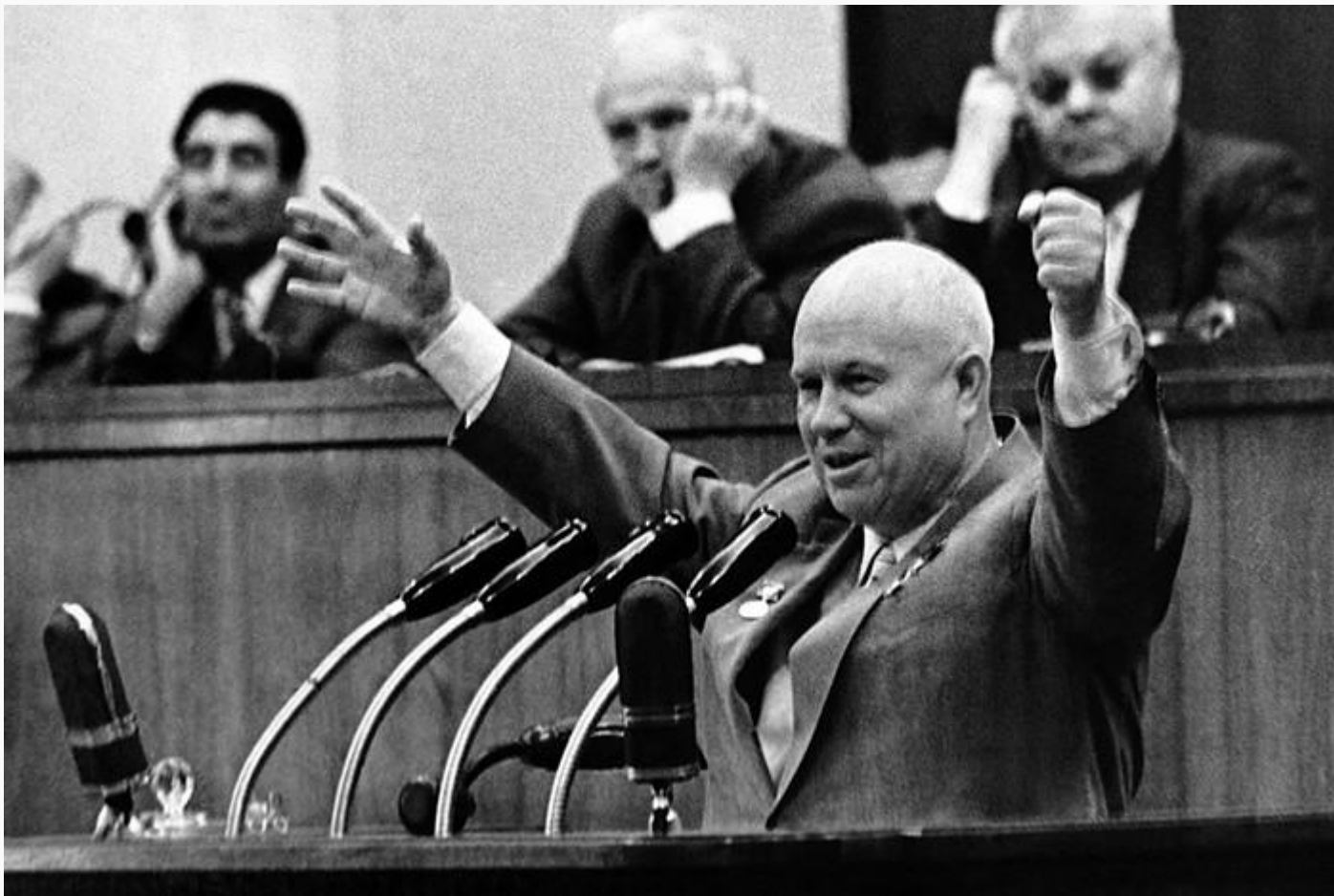
Неподчинении
власти или
матерый
карьеризм

Желание самому
овладеть властью
и силой

Если нет никаких
заслуг на работе –
они становятся
домашними
тиранами



Никита Хрущев



ЛИЛИТ В ВОДОЛЕЕ

Предатели друзей,
шулеры

Большие
авантюристы

Любая попытка
хоть немного
ограничить такого
человека,
воспринимается им
как насилие и
тирания

Уклонение от
ответственности



Эмми Уайнхаус



ЛИЛИТ В РЫБАХ

Махинации,
обманы,
манипулирование,
вранье

Алкоголь,
наркотики, курение

Часто становятся
жертвами или
играют роль
жертвы

Склонны создавать
секты, либо
попадают под их
влияние.



Пьер Паоло Пазолини

