

Бег на средние дистанции

Бег на средние дистанции — совокупность легкоатлетических беговых дисциплин, объединяющая дистанции, длиннее, чем спринтерские, но короче, чем длинные.

Средние дистанции бывают

- 600 м
- 800 м
- 1000 м
- 1500 м
- 1 миля
- 2000 м
- 3000 м
- 3000 м с препятствиями



Бег на средние дистанции включает такие этапы, как:

- старт и стартовый разгон;
- бег по дистанции;
- финиширование.

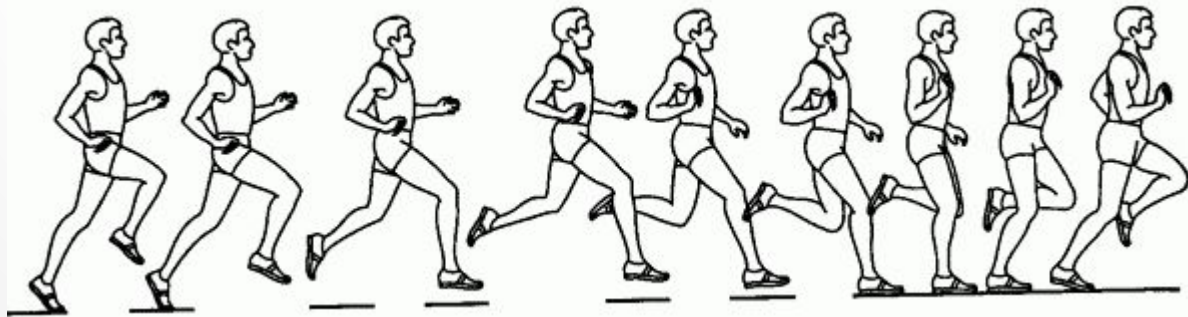


Старт и стартовый разгон

В беге на средние дистанции применяется высокий старт. По свистку или команде «На старт» бегуны быстро занимают исходное стартовое положение, поставив толчковую ногу вперед к линии, не наступая на нее. Вторую ногу ставят на носок сзади на расстоянии одной стопы от пятки впереди стоящей ноги. Обе ноги слегка сгибаются, тяжесть тела в большей степени переносится на впереди стоящую ногу, взгляд направляется перед собой. Разноименная впереди стоящей ноге согнутая в локте рука вместе с плечом выносится вперед, вторая рука отводится назад. По команде «Марш» или выстрелу бегун в наклоне, активно проталкивая себя, быстро начинает бег. Стартовый разгон должен обеспечить набор наиболее оптимальной скорости бега на данную дистанцию. Большинство бегунов осуществляют разгон к 60-70 м дистанции, используя естественное увеличение частоты и длины шага.

Бег по дистанции

В беге на средние дистанции длина шага равняется 190-220 см. Почти вертикальное положение туловища обеспечивает оптимальные условия для выноса ноги вперед. Руки согнуты примерно под углом 90° и свободно двигаются вперед-назад в соответствии с движениями ног. Работа рук обеспечивает поддержание равновесия и способствует ускорению или замедлению темпа движения. При беге по повороту осуществляется некоторый наклон туловища внутрь дорожки, стопа правой ноги ставится с некоторым разворотом пятки наружу. Правая рука работает более активно и несколько вовнутрь.



Финиширование

Переход к финишированию осуществляется некоторым наклоном туловища вперед и увеличением частоты и длины шага на последних 200-400 м. Бег на финишном участке по характеристикам приближается к спринтерскому, особенно перед финишным створом. Некоторые делают рывок или бросок на ленточку. Более выгодно равномерное распределение усилий на финишном отрезке. Многие спортсмены специально тренируют способность к финишному ускорению.

