

ИСТОРИЯ СТАНОВЛЕНИЯ ОТЕЧЕСТВЕННОЙ ДЕФЕКТОЛОГИИ

ПЕРВАЯ ПОЛОВИНА XIX ВЕКА

- 1. В РОССИИ В НАЧАЛЕ XIX ВЕКА ПОЯВИЛОСЬ НЕБОЛЬШОЕ ЧИСЛО УЧРЕЖДЕНИЙ, В КОТОРЫХ ЗАНИМАЛИСЬ ВОПРОСАМИ ЛЕЧЕНИЯ, ОБУЧЕНИЯ И ВОСПИТАНИЯ СЛЕПЫХ, ГЛУХОНЕМЫХ И УМСТВЕННО ОТСТАЛЫХ ДЕТЕЙ;
- 2. БОЛЬШАЯ ЧАСТЬ ТАКИХ ДЕТЕЙ НЕ БЫЛИ ОХВАЧЕНЫ СПЕЦИАЛЬНЫМ ОБУЧЕНИЕМ;
- 3. УРОВЕНЬ НАУЧНЫХ ЗНАНИЙ В ОБЛАСТИ ИЗУЧЕНИЯ, ВОСПИТАНИЯ И ОБУЧЕНИЯ НАЗВАННЫХ КАТЕГОРИЙ ДЕТЕЙ НЕ ПОЗВОЛЯЕТ ГОВОРИТЬ О НАЛИЧИИ НАУЧНО ОБОСНОВАННОГО ПОДХОДА;
- 4. СИСТЕМАТИЗИРУЮТСЯ ОТДЕЛЬНЫЕ МЕТОДЫ И ПРИЁМЫ КОРРЕКЦИОННОГО ВОЗДЕЙСТВИЯ, ОСОБЕННО АКТИВНО И ПЛОДОТВОРНО В ОБЛАСТИ ОБУЧЕНИЯ И ВОСПИТАНИЯ ГЛУХОНЕМЫХ ДЕТЕЙ.

ВТОРАЯ ПОЛОВИНА XIX ВЕКА - НАЧАЛО XX ВЕКА

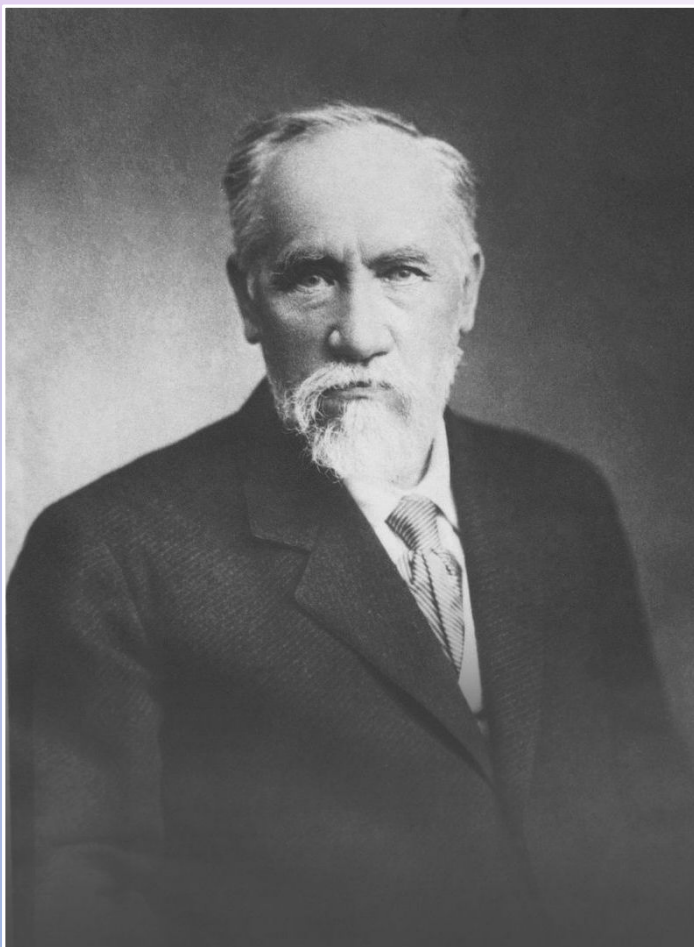
В этот период складываются национальные научные школы сурдо-, тифло- и олигофренопедагогики, начинают подниматься вопросы социальной адаптации и интеграции детей с отклонениями в развитии в общество посредством воспитания. Воспитание и обучение детей с отклонениями в развитии стало формироваться как педагогический компонент социализации.

- В монархической России всё воспитание детей с отклонениями в развитии основывалось на государственной и общественной благотворительности.

В этих условиях огромное значение имела деятельность учрежденного под патронажем императрицы Марии Александровны Попечительства о слепых (1881), учрежденного под патронажем императрицы Марии Федоровны и Попечительства императрицы Марии о глухонемых (1898), других благотворительных организаций ставших основным звеном в российской системе попечения о воспитании и обучении детей с отклонениями в развитии.



В одном из первых в России медико-педагогическом заведении для умственно отсталых детей, которое открыл в 1882 г. И.В. Малеревский, воспитательные влияния были направлены на адаптацию детей к будущей жизни посредством привития им трудовых умений.



Как и в учреждениях для глухонемых, слепых обучают доступным им ремёслам, что позволяет им в дальнейшем адаптироваться к жизни. Для решения этих задач в училищах организованы ремесленные классы и ремесленные мастерские. После выхода слепых из учебных заведений Попечительство участвует в их социальной адаптации.

Одними из первых научных работ, посвящённых изучению детей с отклонениями, были исследования выдающегося отечественного учёного И.А. Сикорского, Исследования И.А. Сикорского являются одной из первых попыток антропологического обоснования воспитания и обучения детей с отклонениями в развитии в отечественной науке.

ПЕРВЫЕ ДЕФЕКТОЛОГИЧЕСКИЕ ИССЛЕДОВАНИЯ

- ЦЕЛАЯ ПЛЕЯДА ПСИХИАТРОВ И НЕВРОПАТОЛОГОВ ПРОЯВЛЯЛА ЗНАЧИТЕЛЬНЫЙ ИНТЕРЕС К ИЗУЧЕНИЮ УМСТВЕННО ОТСТАЛЫХ ДЕТЕЙ, ПРИЧЁМ, КАК ПАТОЛОГИЧЕСКИХ СТОРОН ИХ ЛИЧНОСТИ, ТАК И ПОЗИТИВНЫХ – ДЛЯ ОПРЕДЕЛЕНИЯ ВОЗМОЖНОСТЕЙ КОМПЕНСАЦИИ. СРЕДИ ИССЛЕДОВАТЕЛЕЙ НЕОБХОДИМО НАЗВАТЬ А.С. ГРИБОЕДОВА, Ф.Д. ЗАБУГИНА, В.П. КАЩЕНКО, П.И. КОВАЛЕВСКОГО, Е.Х. МАЛЕРЕВСКУЮ, И.В. МАЛЕРЕВСКОГО, Н.И. ПОСТОВСКОГО, Г.И. РОССОЛИМО, И.А. СИКОРСКОГО, Г.Я. ТРОШИНА.

Все эти работы можно разделить на две группы.





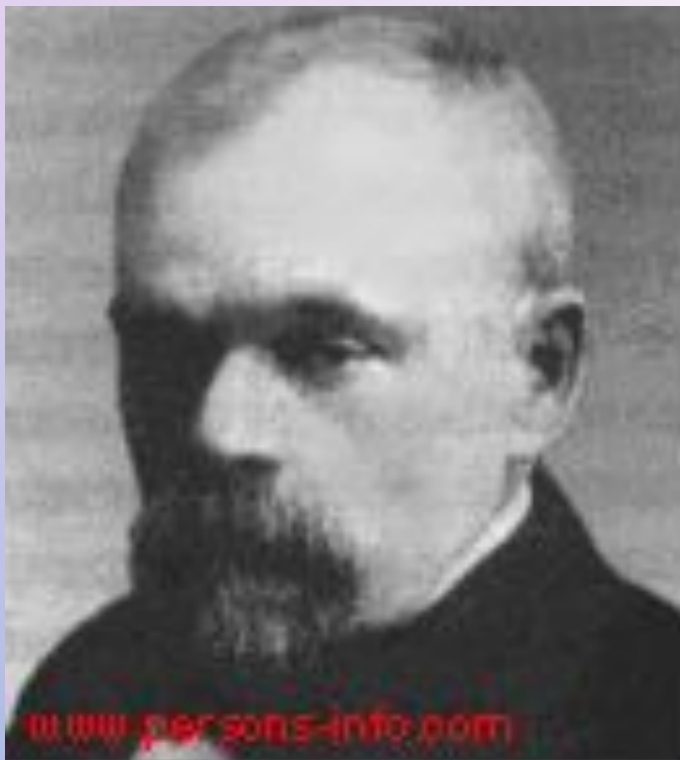
Характерной работой, относящейся к первой группе, является работа известного врача, профессора, научного консультанта Петербургского приюта-колонии для идиотов – **П.И. Ковалевского**. В 1906 году выходит его работа «Отсталые дети (идиоты, отсталые и преступные дети). Их лечение и воспитание». В работе подробно раскрывается зарубежный опыт изучения и воспитания умственно отсталых, обращается внимание на возможность воспитания даже глубоко умственно отсталых.

Ковалевский Павел Иванович (1850 г. -1931 г.)



Григорий Иванович Россолимо
1860 г.- 1928 г.

- КО ВТОРОЙ ГРУППЕ ОТНОСЯТСЯ РАБОТЫ ПРЕДСТАВИТЕЛЯ ПЕДОЛОГИЧЕСКОГО ДВИЖЕНИЯ Г.И. РОССОЛИМО. СФЕРОЙ ЕГО НАУЧНЫХ ИНТЕРЕСОВ БЫЛИ КЛИНИКО-ПСИХОЛОГИЧЕСКИЕ ИССЛЕДОВАНИЯ ИНТЕЛЛЕКТУАЛЬНОГО РАЗВИТИЯ, КАК В НОРМЕ, ТАК И ПРИ ПАТОЛОГИИ. ОГРОМНОЕ ЗНАЧЕНИЕ Г.И. РОССОЛИМО ПРИДАВАЛ ИССЛЕДОВАНИЯМ, РЕЗУЛЬТАТОМ КОТОРЫХ БЫЛО УЛУЧШЕНИЕ СОСТОЯНИЯ ВОСПИТАНИЯ УМСТВЕННО ОТСТАЛЫХ ДЕТЕЙ. Г.И. РОССОЛИМО СЧИТАЛ НЕОБХОДИМЫМ ПРИВЛЕЧЕНИЕ К ВОСПИТАНИЮ РАЗНООБРАЗНЫХ НАУК О ЧЕЛОВЕКЕ.



Григорий Яковлевич Трошин
(1874 г.1939 г.)

- **Г.Я. ТРОШИН** ВЁЛ АКТИВНУЮ ДЕЯТЕЛЬНОСТЬ, НАПРАВЛЕННУЮ НА ПОМОЩЬ ДЕТЯМ С ОТКЛОНЕНИЯМИ В РАЗВИТИИ. МНОГОЛЕТНИЙ ОПЫТ РАБОТЫ В ШКОЛЕ-ЛЕЧЕБНИЦЕ ДЛЯ НЕНОРМАЛЬНЫХ ДЕТЕЙ, СОЗДАННОЙ ИМ В 1906 ГОДУ, ПОЗВОЛИЛ УЧЁНОМУ ГЛУБОКО НАУЧНО ИЗУЧИТЬ ПРОБЛЕМЫ РАЗВИТИЯ РЕБЁНКА С ОТКЛОНЕНИЯМИ. РЕЗУЛЬТАТОМ ЕГО НАУЧНО-ИССЛЕДОВАТЕЛЬСКОЙ ДЕЯТЕЛЬНОСТИ СТАЛ ФУНДАМЕНТАЛЬНЫЙ ТРУД «АНТРОПОЛОГИЧЕСКИЕ ОСНОВЫ ВОСПИТАНИЯ. СРАВНИТЕЛЬНАЯ ПСИХОЛОГИЯ НОРМАЛЬНЫХ И НЕНОРМАЛЬНЫХ ДЕТЕЙ», КОТОРЫЙ ОН ПОСВЯТИЛ ПАМЯТИ К.Д. УШИНСКОГО.



Владимирский А.В. (1848-1905)

- ОДНИМ ИЗ ПЕРВЫХ ЭКСПЕРИМЕНТАЛЬНО-ПЕДАГОГИЧЕСКИХ ИССЛЕДОВАНИЙ ГЛУХОНЕМЫХ ДЕТЕЙ ЯВЛЯЕТСЯ РАБОТА **А.В. ВЛАДИМИРСКОГО** «УМСТВЕННАЯ РАБОТОСПОСОБНОСТЬ В РАЗНЫЕ ЧАСЫ ШКОЛЬНОГО ДНЯ . ЭКСПЕРИМЕНТАЛЬНОЕ ИССЛЕДОВАНИЕ НАД ВОСПИТАННИКАМИ САНКТ-ПЕТЕРБУРГСКОГО УЧИЛИЩА ГЛУХОНЕМЫХ».



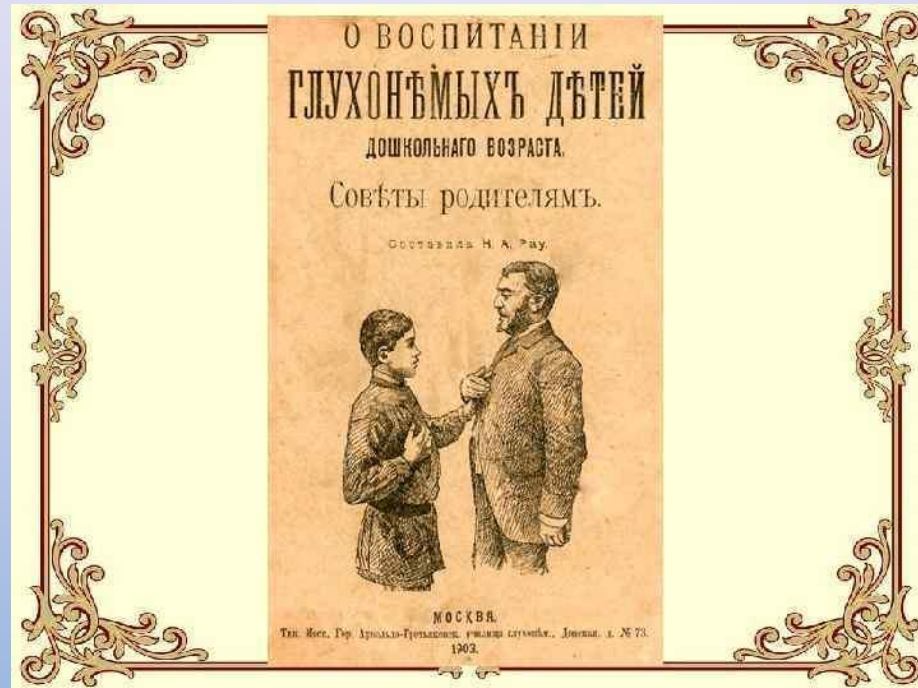
- М.В.БОГДАНОВ-БЕРЕЗОВСКИЙ (1867—1921)

СОВЕТКИЙ ПЕРИОД

- ДО 1917 Г. В РОССИИ СУЩЕСТВОВАЛИ ПРЕИМУЩЕСТВЕННО УЧРЕЖДЕНИЯ, В КОТОРЫХ СПЕЦИАЛЬНОЕ ОБУЧЕНИЕ СТРОИЛОСЬ НА ОСНОВЕ ВЫДЕЛЕНИЯ НАИБОЛЕЕ РЕЗКО ВЫРАЖЕННЫХ ДЕФЕКТОВ (ГЛУХОТА, СЛЕПОТА, УМСТВЕННАЯ ОТСТАЛОСТЬ).
- В 1911 Г. В МОСКВЕ НА СЪЕЗДЕ УЧИТЕЛЕЙ ВПЕРВЫЕ БЫЛА ПОДЧЕРКНУТА НЕОБХОДИМОСТЬ ОРГАНИЗАЦИИ СПЕЦИАЛЬНОЙ ПОМОЩИ ДЕТЯМ, СТРАДАЮЩИМ РЕЧЕВЫМИ РАССТРОЙСТВАМИ.



- ВНАЧАЛЕ ТАКАЯ ПОМОЩЬ ОКАЗЫВАЛАСЬ ПОД РУКОВОДСТВОМ СУРДОПЕДАГОГА Ф. А. РАУ В ШКОЛАХ ДЛЯ ДЕТЕЙ С УМСТВЕННОЙ ОТСТАЛОСТЬЮ, А С 1915 Г. БЫЛИ СОЗДАНЫ ЛОГОПЕДИЧЕСКИЕ КУРСЫ.



Первый Всероссийский съезд (1920 г.)

- по борьбе с детской дефективностью, преступностью и беспризорностью определил принципы построения, воспитания и обучения детей с аномальным развитием. На развитие специального образования оказали влияние решения

II съезда по социально-правовой охране несовершеннолетних (1924 г.)

- в докладе Л. С. Выготского было показано своеобразие развития аномальных детей и предложен новый подход к анализу структуры их дефекта и путей его коррекции и компенсации.

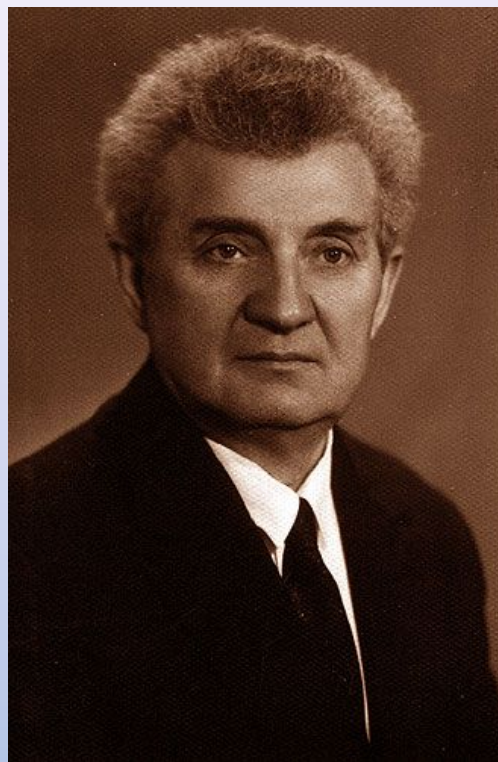
Процесс становления и развития специального образования в России был сложным и противоречивым. Дефектологи 20-х годов искали ответ на 3 классических вопроса:

зачем мы
должны
учить
аномального
ребенка

чему учить

как учить

ЭКСПЕРИМЕНТАЛЬНО- ДЕФЕКТОЛОГИЧЕСКИЙ ИНСТИТУТ (ЭДИ)



- ПРИНЦИПИАЛЬНЫМ ОТЛИЧИЕМ СПЕЦИАЛЬНОГО ОБРАЗОВАНИЯ В СССР ЯВЛЯЛСЯ ЕГО ЦЕНЗОВЫЙ ХАРАКТЕР. ПОСТАНОВЛЕНИЕ ЦК ВКП (Б) «О ВСЕОБУЧЕ» НЕ СОДЕРЖАЛО ОТДЕЛЬНОЙ СТАТЬИ О ДЕТЯХ С ОТКЛОНЕНИЯМИ В РАЗВИТИИ И СООТВЕТСТВЕННО РАСПРОСТРАНИЛО НА НИХ НОРМАТИВЫ ОБУЧЕНИЯ, ПРЕДНАЗНАЧЕННЫЕ ДЛЯ НОРМАЛЬНО РАЗВИВАЮЩИХСЯ ДЕТЕЙ.
- РЕБЕНОК С ОТКЛОНЕНИЯМИ В РАЗВИТИИ, ПОПАДАЯ В СПЕЦИАЛЬНУЮ ШКОЛУ-ИНТЕРНАТ, ДОЛЖЕН БЫЛ УСВОИТЬ, ХОТЯ В ИНЫЕ СРОКИ И ПРИ ПОМОЩИ СПЕЦИАЛЬНЫХ МЕТОДОВ ОБУЧЕНИЯ, НО ГОСУДАРСТВЕННЫЙ СТАНДАРТ, РАЗРАБОТАННЫЙ ДЛЯ НОРМАЛЬНО РАЗВИВАЮЩИХСЯ УЧЕНИКОВ.

Число видов
специальных школ
возрастает в нашей
стране до 8

Число типов
специального обучения
достигает 15

Создаются
дошкольные и
постшкольные
специальные
образовательные
учреждения

Открываются
специальные группы
для лиц с нарушением
слуха в техникумах и
вузах

Система специального
образования
интенсивно
развивается и
дифференцируется.

В 1951 г. в Ленинграде была открыта первая школа для детей страдающих алалией, афазией, ринолалией, дизартрией, заиканием при нормальном слухе и первично сохранном интеллекте



В конце 50-х годов появились первые школы для детей с поражением опорно-двигательного аппарата в Москве, Ленинграде



В конце 50-х годов стали открываться интернаты, которые принимали детей-сирот, детей одиноких матерей, аномальных детей, инвалидов и детей из других семей, нуждающихся в помощи государства



Закон о специальном образовании в СССР не был принят, и потому охват нуждающихся специальным образованием составлял только 1,5%.



В конце 70-х годов в России возникает сеть новых коррекционных образовательных учреждений для детей с задержкой психического развития

ВЫВОД

- ИТАК, ОТСУТСТВИЕ В СССР ЗАКОНА, ГАРАНТИРУЮЩЕГО ПРАВО НА СПЕЦИАЛЬНОЕ ОБРАЗОВАНИЕ ВСЕМ КАТЕГОРИЯМ НУЖДАЮЩИХСЯ ДЕТЕЙ; НЕУКОМПЛЕКТОВАННОСТЬ СПЕЦИАЛЬНЫХ ОБРАЗОВАТЕЛЬНЫХ УЧРЕЖДЕНИЙ КАДРАМИ СПЕЦИАЛИСТОВ-ДЕФЕКТОЛОГОВ; ДАЛЕКО НЕ ПОЛНЫЙ ОХВАТ СПЕЦИАЛЬНЫМ ОБРАЗОВАНИЕМ НУЖДАЮЩИХСЯ В НЕМ ДЕТЕЙ; КРАЙНЕ НЕРАВНОМЕРНОЕ РАСПРЕДЕЛЕНИЕ ПО ТЕРРИТОРИИ СТРАНЫ СПЕЦИАЛЬНЫХ ОБРАЗОВАТЕЛЬНЫХ УЧРЕЖДЕНИЙ ПОЗВОЛЯЮТ ГОВОРИТЬ О ЛОГИЧЕСКОЙ И СТРУКТУРНОЙ НЕЗАВЕРШЕННОСТИ К НАЧАЛУ 90-Х ГГ. ОТЕЧЕСТВЕННОЙ СИСТЕМЫ СПЕЦИАЛЬНОГО ОБРАЗОВАНИЯ.

СОСТОЯНИЕ СИСТЕМЫ СПЕЦИАЛЬНОГО ОБРАЗОВАНИЯ В ПЕРИОД 90-Х ГОДОВ

КРИТИКЕ ПОДВЕРГАЮТСЯ:

- СОЦИАЛЬНАЯ МАРКИРОВКА РЕБЕНКА С ОСОБЫМИ НУЖДАМИ КАК РЕБЕНКА С ДЕФЕКТОМ;
- ОХВАТ СИСТЕМОЙ СПЕЦИАЛЬНОГО ОБРАЗОВАНИЯ ЛИШЬ ЧАСТИ НУЖДАЮЩИХСЯ ДЕТЕЙ, “ВЫПАДЕНИЕ” ИЗ СИСТЕМЫ ДЕТЕЙ С ГЛУБОКИМИ НАРУШЕНИЯМИ В РАЗВИТИИ, ОТСУТСТВИЕ СПЕЦИАЛИЗИРОВАННОЙ ПОМОЩИ ДЕТЯМ СО СЛАБО ВЫРАЖЕННЫМИ НАРУШЕНИЯМИ;
- ЖЕСТКОСТЬ И БЕЗВАРИАТИВНОСТЬ ФОРМ ПОЛУЧЕНИЯ ОБРАЗОВАНИЯ;
- ПРИМАТ ОБРАЗОВАТЕЛЬНОГО СТАНДАРТА НАД РАЗВИТИЕМ ЛИЧНОСТИ РЕБЕНКА.

в экстремально короткий исторический срок были разомкнуты рамки изолированной системы обучения аномальных детей

устранены социально-политические и идеологические барьеры, сдерживающие развитие системы специального образования как системы помощи и развивающего образования

резко расширены по сравнению с советским периодом права родителей, в Законе об образовании (1991 г.) провозглашена свобода выбора форм обучения и свобода в их создании, стало возможным построение новых форм образовательных структур



Воспитание и обучение
детей со сложной
структурой дефекта

Поиск эффективных
решений проблем
ранней коррекции

Решение проблем
семейного воспитания

Рассматривание
проблем и перспектив
реализации
интегративного подхода

Внедрение
компьютерных
технологий

Развитие смежных
отделов спец.
психологии

Комплексное
обследование детей

Социально-
эмоциональное
развитие детей

Создание вариативных
и многоуровневых
программ по разным
предметам для разных
типов спец.школ

Разработка пед.
технологий подготовки
специалистов нового
поколения

**К числу
основных
факторов
гуманизации
образования
относят:**

формирование
многовариантной
образовательной
системы

переход к
образовательным
стандартам,
гарантирующим
высокое качество
образования

создание
эффективной
системы
педагогического
сопровождения
учащихся

В НАСТОЯЩЕЕ ВРЕМЯ ПРОДОЛЖАЮТ РАБОТАТЬ ТАКИЕ ДЕФЕКТОЛОГИ



- ЗЫКОВА Т.С.



• КУЗЬМИЧЕВА Е.П.

ГАЛИНА ВАСИЛЬЕВНА ЧИРКИНА





• ЛАЛАЕВА Р.И.



- ШИПИЦИНА Л.М.

The background features a vertical gradient from light purple at the top to light blue at the bottom. In the top-left and bottom-right corners, there are clusters of realistic water droplets of various sizes, rendered with soft shadows and highlights to give them a three-dimensional appearance.

СПАСИБО ЗА ВНИМАНИЕ!