



**Запорізький державний медичний університет**  
**Кафедра дитячих хвороб ФПО**

*Цикл тематичного удосконалення "Актуальні питання педіатрії"  
Запоріжжя -2012р.*

# ВСКАРМЛИВАННЯ НОВОРОЖДЕНИХ



# Первые дни после родов

---

## **Для новорожденных характерно кормление сериями:**

- ❑ Ребенок сосал какое-то время, потом задремал или отпустил грудь
  - ❑ Через 15-20-30 минут стал ворочаться и опять искать грудь.
  - ❑ Ребенок засыпает на более длительный срок после серии таких кормлений
-


# ОСНОВНЫЕ ПРАВИЛА УСПЕШНОГО ГРУДНОГО ВСКАРМЛИВАНИЯ

- Прикладывайте ребенка к груди в течение первого часа после рождения (молозиво).
- Практикуйте круглосуточное совместное пребывание в одной палате матерей и детей (по требованию).
- Практикуйте грудное вскармливание по требованию ребенка, а не по расписанию (20-6/7).
- Кормите ребенка ночью (пролактин).
- Осуществляйте телесный контакт матери и ребенка "кожа к коже" (биоценоз).
- Следите за тем, чтобы ребенок был правильно приложен к груди.



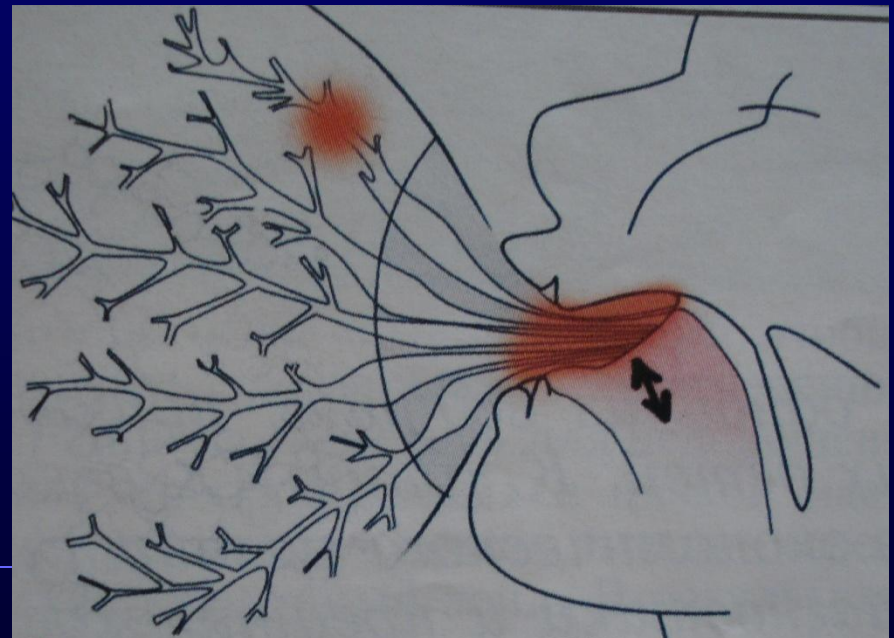
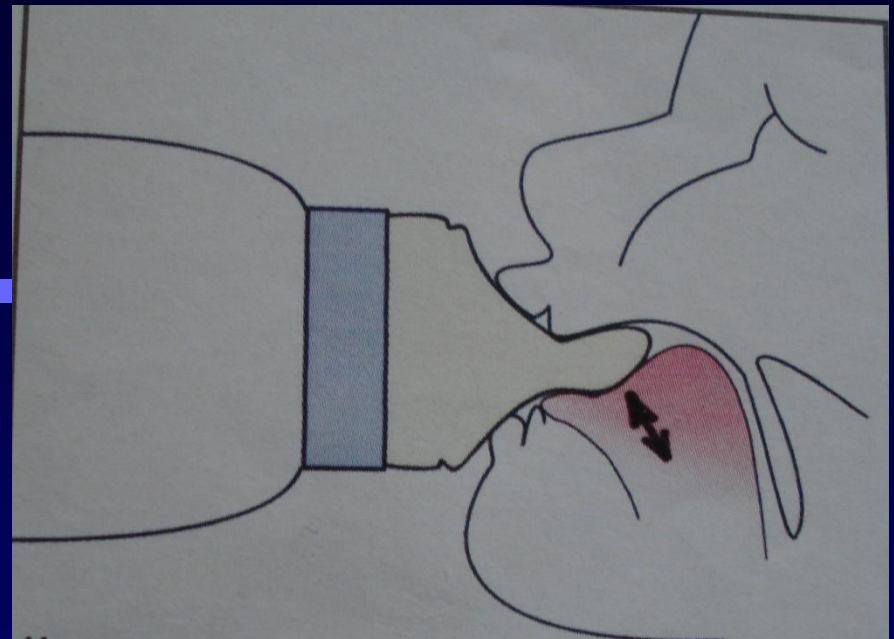
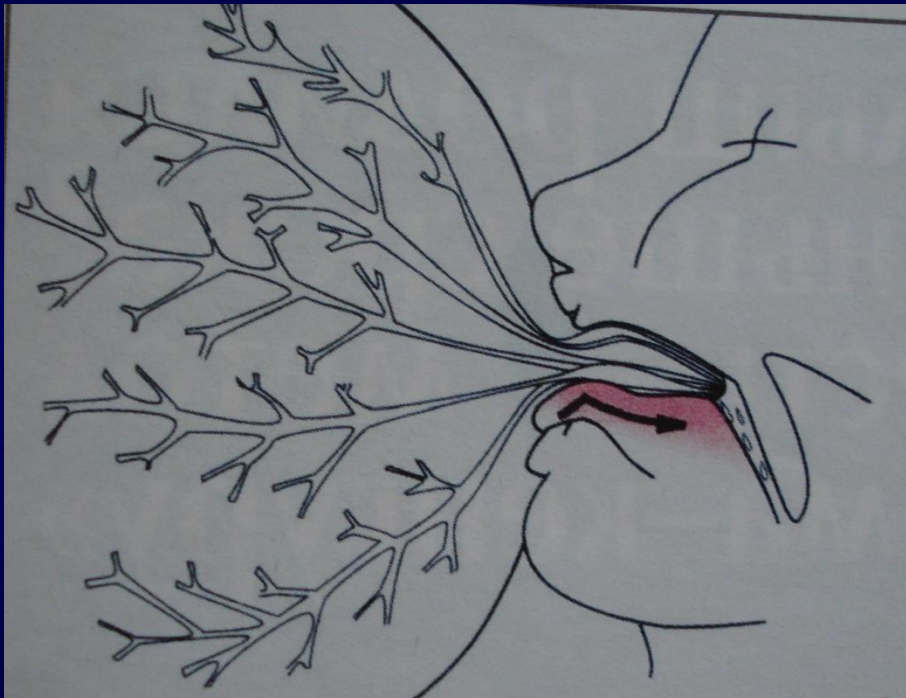
# Налаживание грудного вскармливания (основные ошибки)

---

- Использование соски-пустышки
  - Докорм из бутылки
  - Использование силиконовых накладок на грудь
- 
- Меняется механизм сосания
  - Затухает поисковый рефлекс
- Неправильное прикладывание
-

# Изменение механизма сосания

---



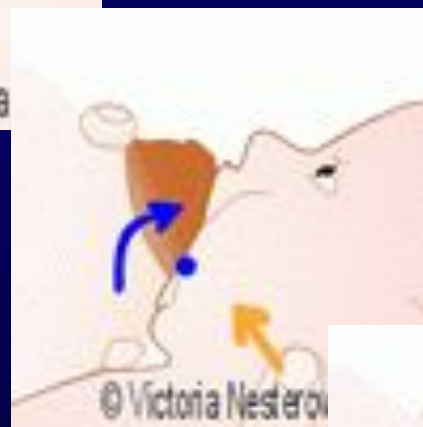




# Техника прикладывания ребенка к груди

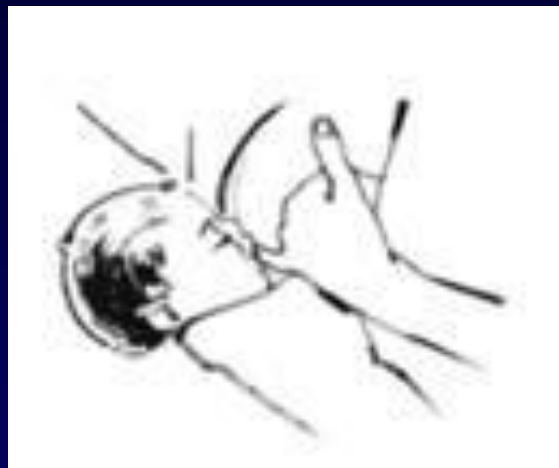
- Голова и туловище ребенка находятся на одной прямой линии
- Лицо ребенка обращено к груди матери, нос напротив соска
- Туловище близко ребенка прижато к телу матери
- Мать придерживает все тело новорожденного снизу, а не только его голову и плечи
- Мать должна поддерживать грудь пальцами снизу возле грудной клетки, поддерживая грудь указательным пальцем
- Большой палец находится сверху груди, пальцы не должны быть близко к соску
- Сначала надо коснуться соском губ ребенка
- Подождать, пока ребенок широко откроет рот
- Затем быстро придвинуть ребенка к груди, направив его нижнюю губу ниже соска, так чтобы ребенок захватил нижнюю часть ареолы

# Техника прикладывания ребенка к груди





# Техника прикладывания ребенка к груди



# Техника прикладывания ребенка к груди



# Техника прикладывания ребенка к груди

## Ключевые признаки правильной позиции

- Голова и туловище ребенка находятся на одной прямой линии
- Лицо ребенка обращено к груди матери, нос напротив соска
- Туловище близко ребенка прижато к телу матери
- Мать придерживает все тело новорожденного снизу, а не только его голову и плечи





# Положение ребенка у груди



- Голова и туловище ребенка находятся на одной прямой линии
- Лицо ребенка обращено к груди матери, нос напротив соска
- Туловище близко ребенка прижато к телу матери
- Мать придерживает все тело новорожденного снизу, а не только его голову и плечи



# Положение ребенка у груди



- Голова и туловище ребенка находятся на одной прямой линии
- Лицо ребенка обращено к груди матери, нос напротив соска
- Туловище близко ребенка прижато к телу матери
- Мать придерживает все тело новорожденного снизу, а не только его голову и плечи





# Признаки правильного прикладывания ребенка к груди



- ❑ Кормление грудью безболезненно!!!!
- ❑ Рот ребенка широко открыт
- ❑ Нижняя губа вывернута наружу
- ❑ Часть ареолы видна больше сверху, чем снизу
- ❑ Подбородок и носик ребенка прижаты к груди
- ❑ Язык ребенка может быть виден между губами ребенка и грудью
- ❑ Ребенок сосет эффективно: сосательные и глотательные движения могут видны и слышны
- ❑ После кормления сосок ровной цилиндрической формы, немного вытянут, без деформаций

# Оцените прикладывание

---

