



Народные художественные промыслы

Составила учитель ИЗО Белоконева Л.П.

МБОУ ООШ №13 х. Михайлова, Шовгеновского района,
Республики Адыгея

Хохлома



Одним из наиболее древних промыслов на территории нижегородской области является *хохломская роспись по дереву*. Возник он в селах, расположенных по берегам реки Узолы в конце 17 века. В Заволжье эта технология получила широкое распространение благодаря мастерам-старообрядцам, бежавшим сюда от преследования властей. Хохлома - название большого торгового села, куда мастера привозили свои изделия на продажу. Позднее и весь промысел получил название хохломской росписи.

Этапы хохломской росписи.

- ❖ Заготовка изделия.
- ❖ Грунтовка полуфабриката.
 - ❖ Роспись.
- ❖ Покрытие лаком.
- ❖ Закалка в печи.



Виды росписи

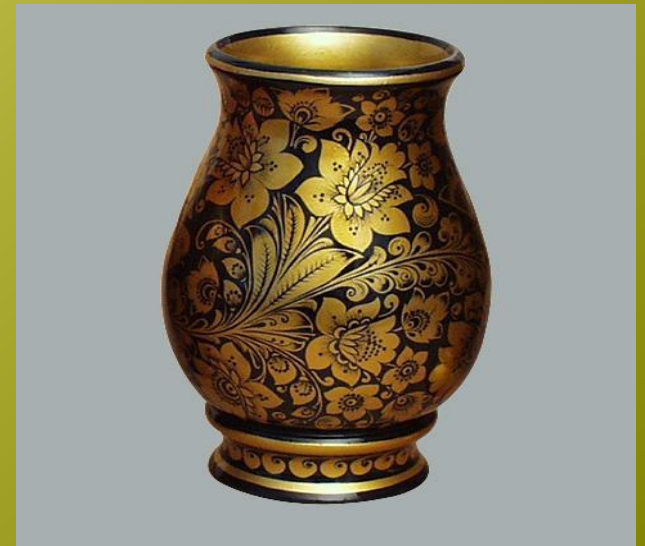
«Верховой»

К «верховой» росписи принято относить «травку» или «под листок» - роспись, включающую изображения травинок, веточек, написанных красной и черной краской на золотом фоне.



«Под фон»

Особенностью росписи «под фон» является силуэтный золотистый рисунок на черном и красном фоне.



Издавна в хохломской росписи использовались три цвета: **красный**, **черный** и **золотой**, которые сохранились и поныне.



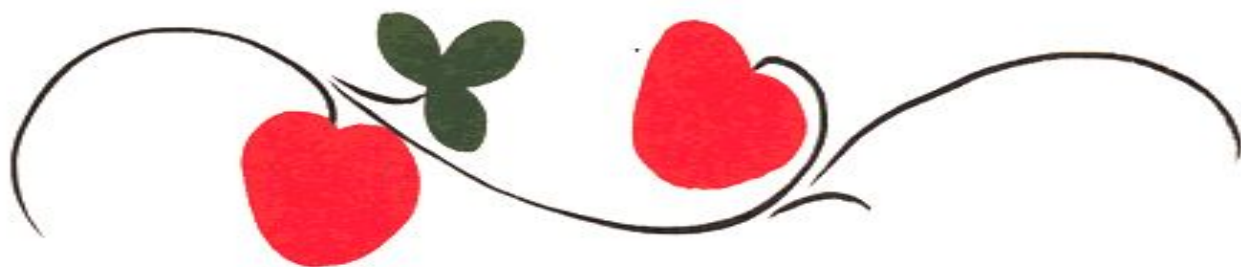
Типы орнамента



Травный орнамент – стебель «криуль»



Орнамент с «ягодками» и «листочками»



Полюбуйтесь хохломской посудой

Весеннее пробуждение природы, буйство летнего разноцветья, щедрость русской осени с горящими на солнце багряными и золотыми листьями - всё это питает вечно живыми соками народное искусство Хохломы.















Спасибо за внимание!

Главное меню