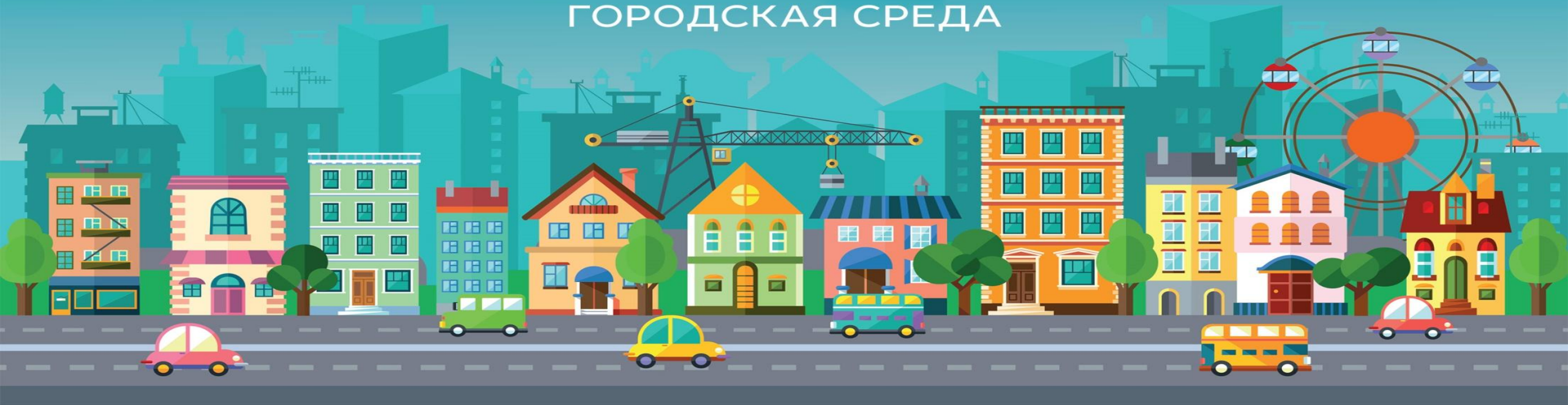




ГОРОДСКАЯ СРЕДА



ПРИОРИТЕТНЫЙ ПРОЕКТ  
«ФОРМИРОВАНИЕ КОМФОРТНОЙ ГОРОДСКОЙ СРЕДЫ»

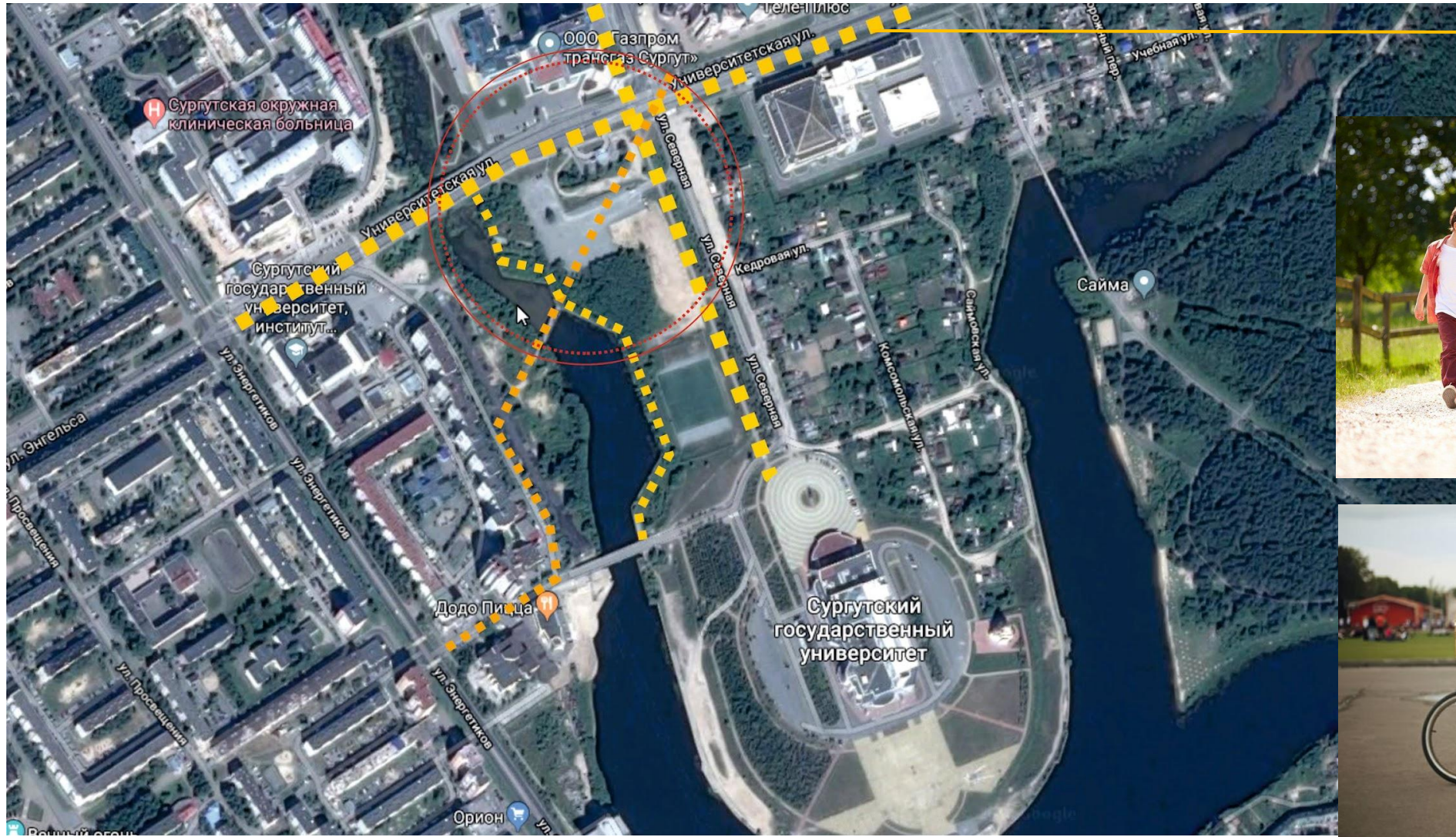
«Главная площадь города»

#ЖКХменяется

#Городаменяются



# Градостроительная ситуация/ основные пешеходные направления

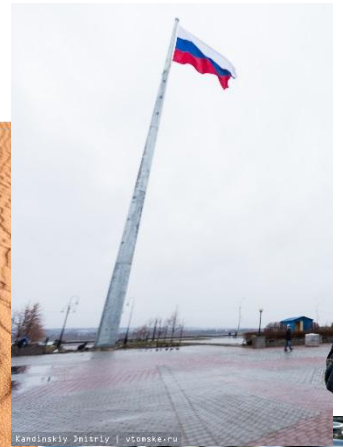


Транзитные  
пешеходные  
направления



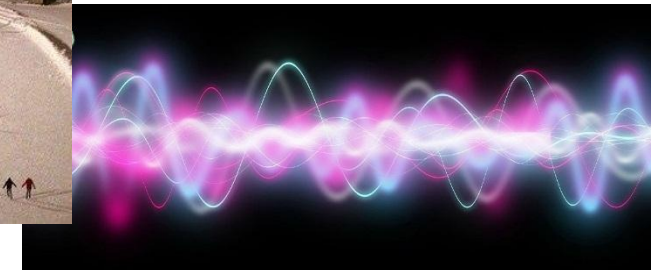
## КЛЮЧЕВЫЕ УСЛОВИЯ:

- всесезонность использования
- наличие признаков «главности»
- визуальные ориентиры
- пространственно-доминантные признаки
- мультисценарность



## КЛЮЧЕВЫЕ СМЫСЛЫ/СЦЕНАРИИ:

- Визитная карточка города (информативная функция, презентационная)
- Реализация ключевых Сургутских смыслов:
  - «Энергия» (динамика в формах и композиционных приемах)
  - «Личность» (информация о выдающихся личностях как стационарная так и на лед-экранах)
  - «Поиск» (возможность трансформации под различные сценарии)
- Городская открытая экспозиция
- Точка общественного притяжения в разное время года (отдых, событие, встречи, точка пешеходного/ экскурсионного маршрута)
- Зимний городок/главный городской каток
- Главные городские события
- Концертная площадка
- Общепит





**ВЕДОМОСТЬ ЖИЛЫХ И ОБЩЕСТВЕННЫХ ЗДАНИЙ И СООРУЖЕНИЙ**

Номер на плане	Наименование и обозначение	Этажность	Количество		Площадь, м <sup>2</sup>			Строй-объем, м <sup>3</sup> тельный
			зданий	квартир	встройки	общая квартир	полезная встроенных помещений	
Проектируемые здания и сооружения								
1	Павильон Экскурсионное бюро	1	1	-	26,50	-	-	-
2	Павильон Организаторы событий	1	1	-	26,50	-	-	-
3	Павильон Кофейня	1	1	-	26,50	-	-	-
4	Павильон Субенирная лавка	1	1	-	26,50	-	-	-
5	Павильон Туалет	1	1	-	26,50	-	-	-
6	Павильон Туалет	1	1	-	26,50	-	-	-

Вариант 1  
«Город на песке»  
схема движения пешеходов и транспорта

- УСЛОВНЫЕ ОБОЗНАЧЕНИЯ**
- - - Граница участка строительства
  - - - Граница участка благоустройства
  - Тротуар
  - Тротуар
  - Газон
  - Организация тротуара за пределами границ
  - Организация подъезда за пределами границ
  - ← Движение пешеходов
  - ← Движение технического транспорта и спецтехники

					09-п-2018-ГП			
					Благоустройство главной площади в г. Сузгута			
Им.	Колуч.	Лист	№ док.	Подпись	Дата	Стация	Лист	Листов
Проверил	Калюкин					3	1	
Разработал	Молодых					000 "ЗОДЧИЙ"		
					схема движения технического транспорта и спецтехники. Схема движения пешеходов М 1:500			

Вариант 1  
«Город на песке»  
перспектива





Вариант 1  
«Город на песке»  
перспектива

Вариант 1  
«Город на песке»  
перспектива





Вариант 1  
«Город на песке»  
перспектива

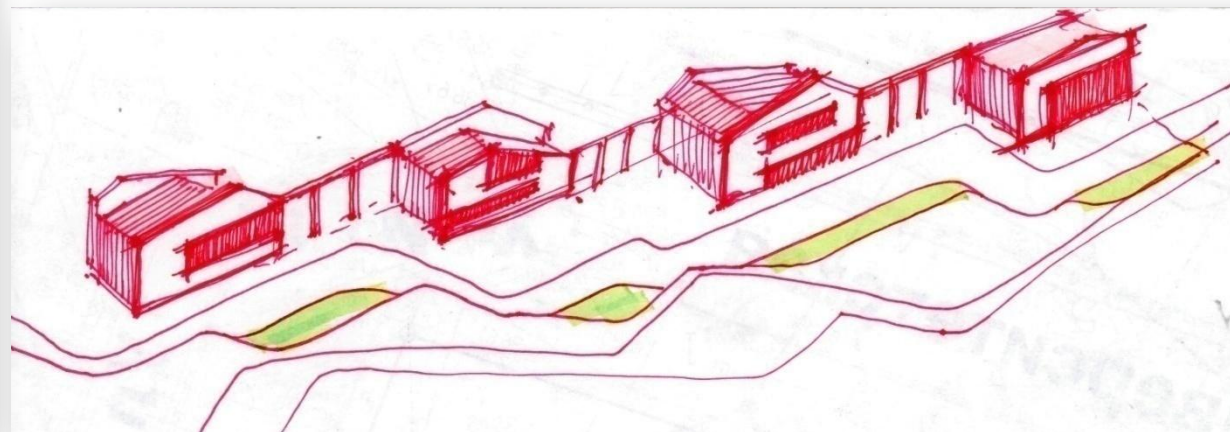
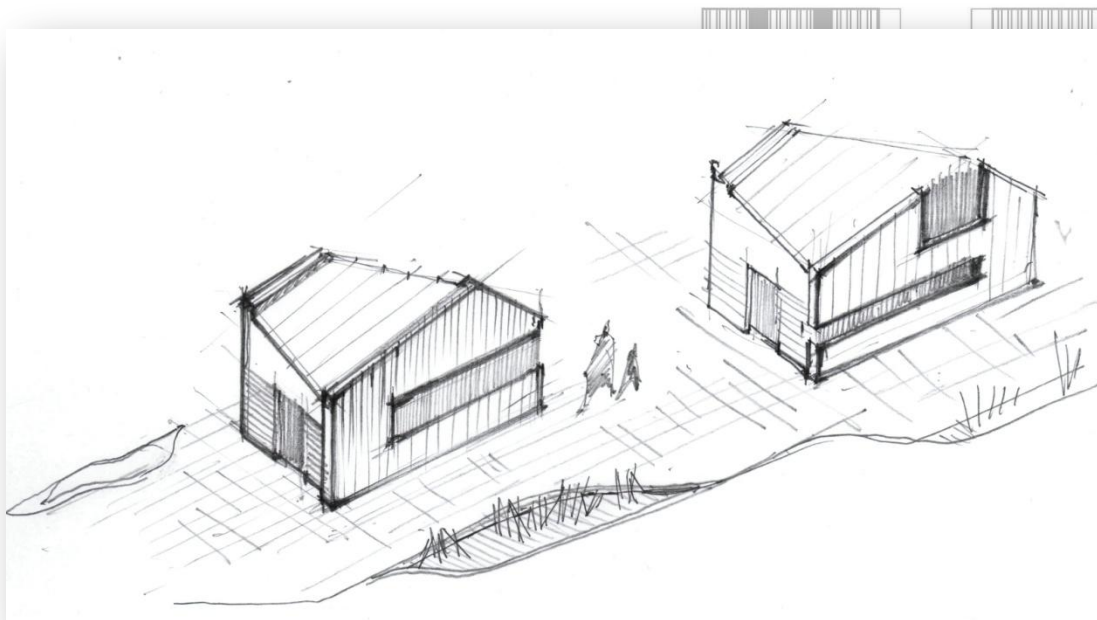
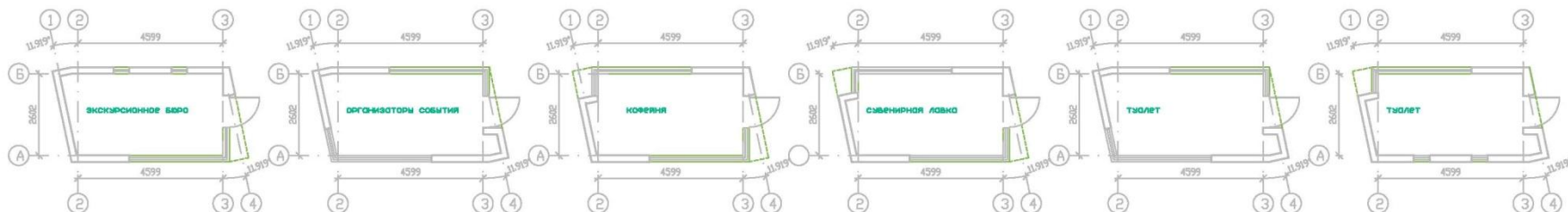
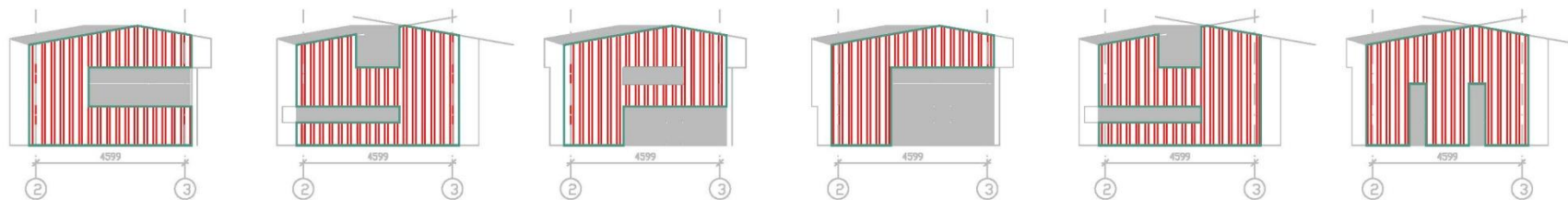
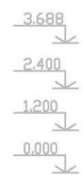
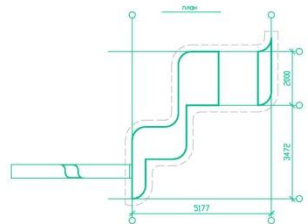




Вариант 1  
«Город на песке»  
перспектива



# Надпись «СУРГУТ» из стационарных павильонов





ГОРОДСКАЯ СРЕДА  
[www.gorsreda86.ugraces.ru](http://www.gorsreda86.ugraces.ru)

#ЖКХменяетс  
я

#Городаменяютс  
я