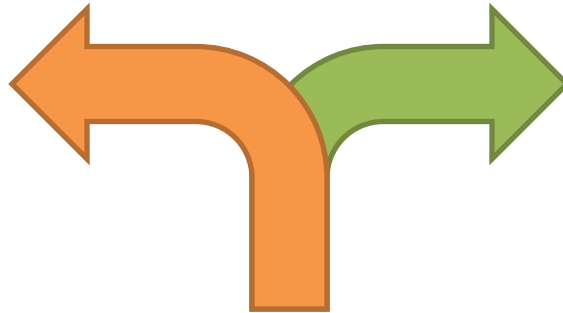




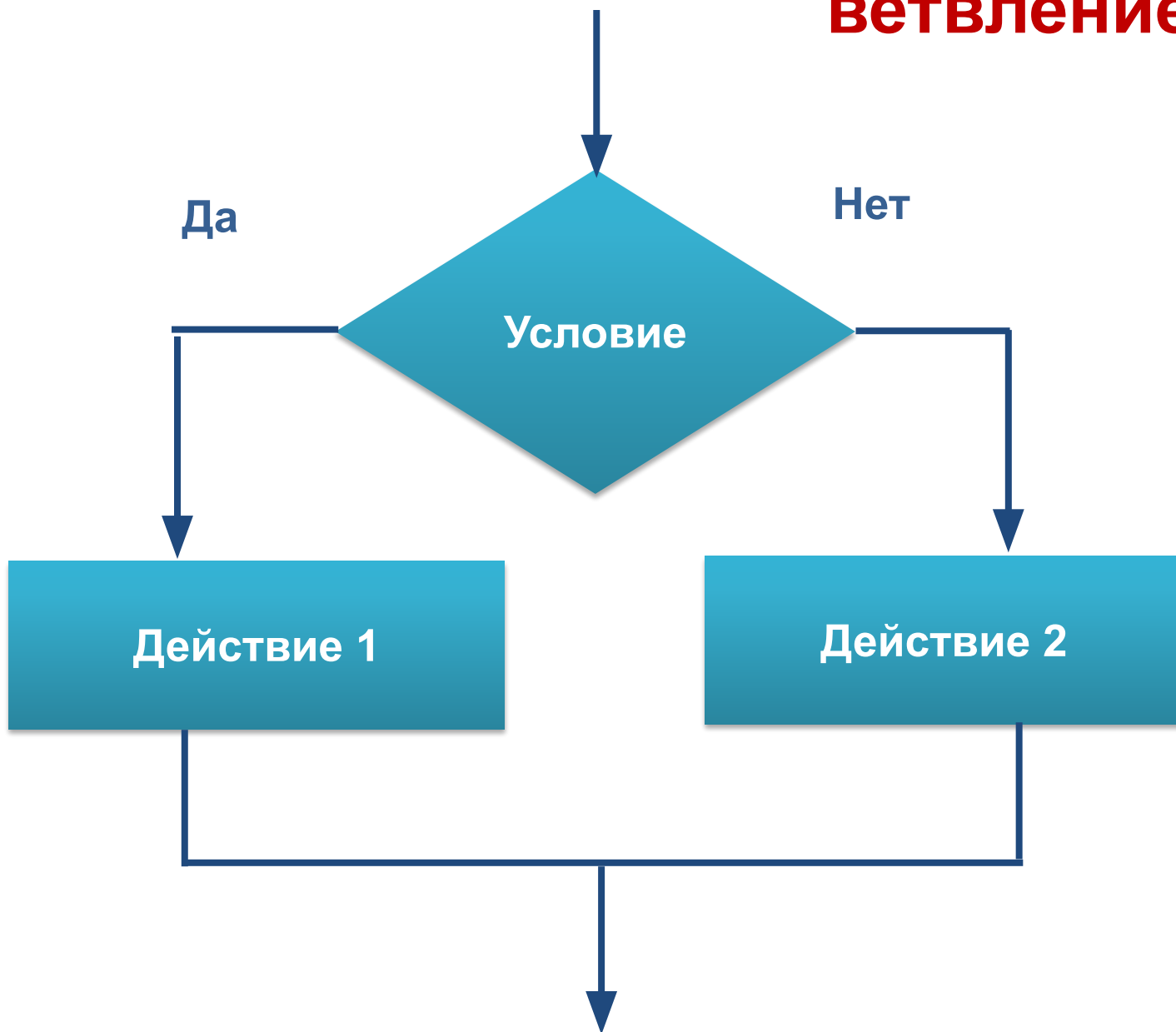
Алгоритм с ветвлением

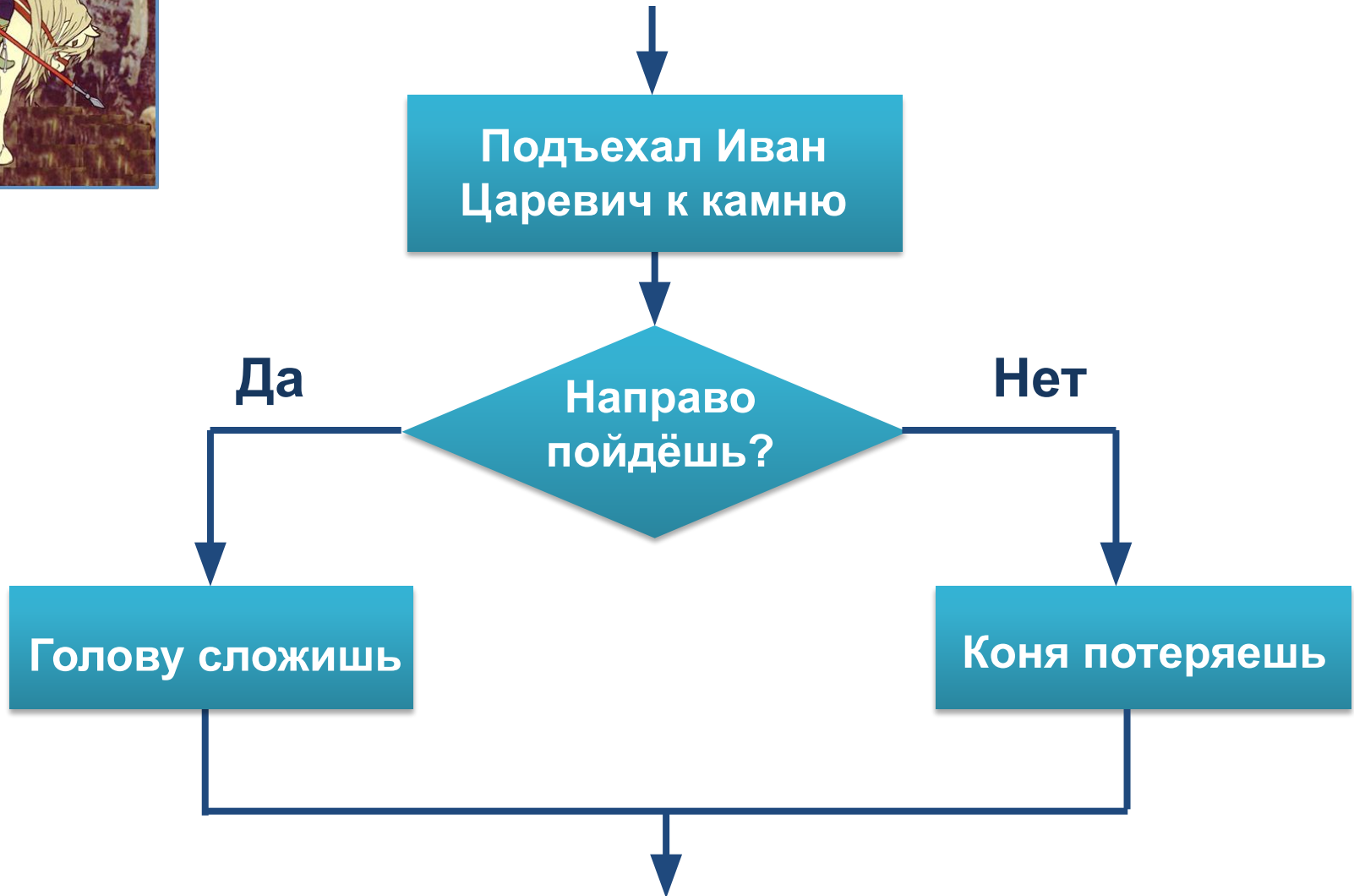
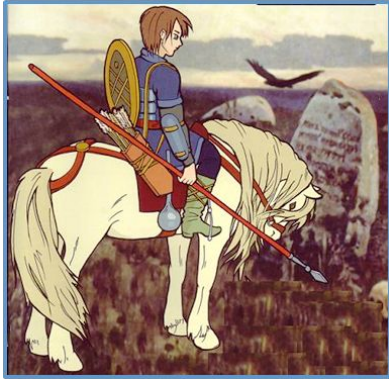


Алгоритм с ветвлениями или разветвляющийся алгоритм - форма организации действий, при которой в зависимости от выполнения некоторого **условия** совершается одна или другая последовательность шагов.

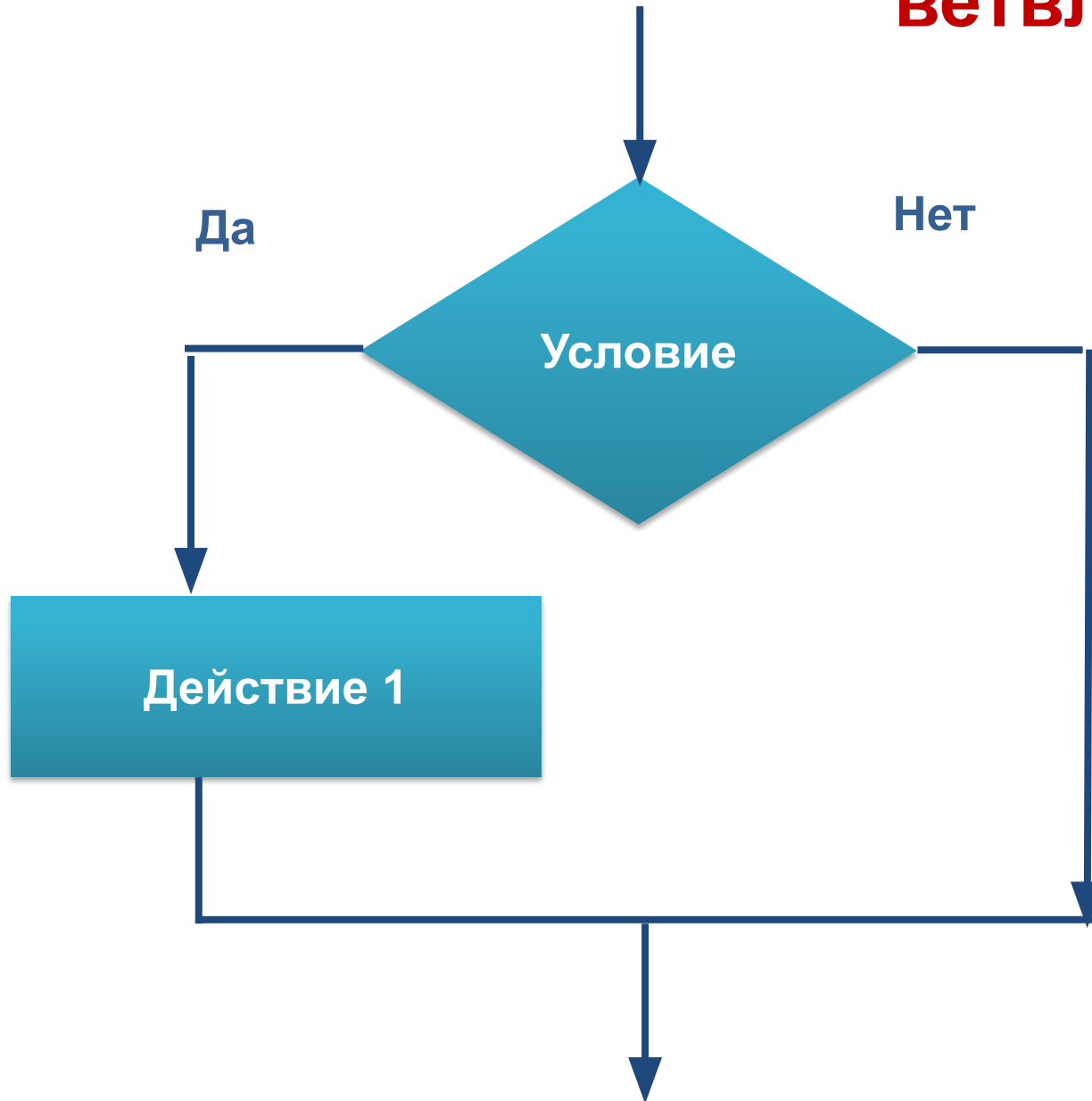


Полное ветвление

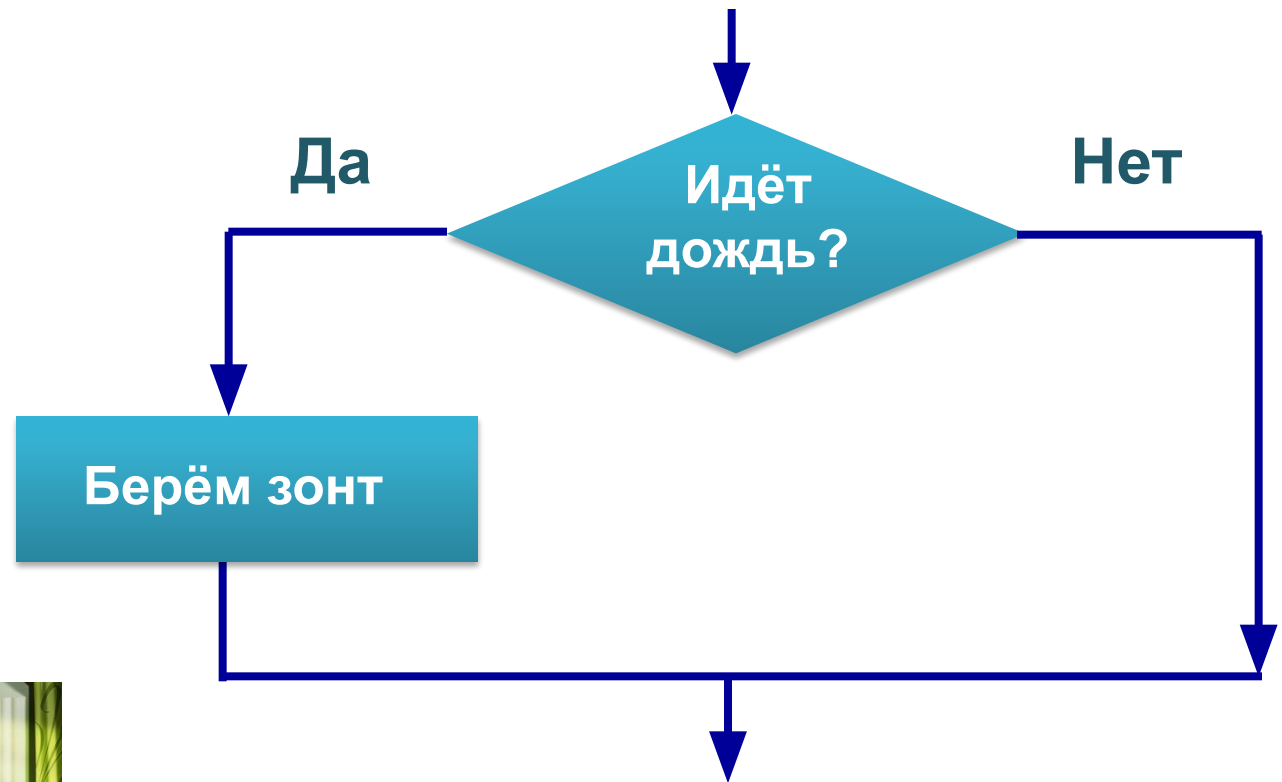




Неполное ветвление



Неполное ветвление



Ветвления

ЕСЛИ хочешь быть здоров,
ТО закаляйся,
ИНАЧЕ валяйся на диване



ЕСЛИ назвался груздем,
ТО полезай в кузов

Фальшивая монета



Задача: Из трёх монет одинакового достоинства одна фальшивая (более лёгкая). Как её найти с помощью одного взвешивания на чашечных весах без гирь?



Блок-схема



Домашнее задание

§ 17, стр. 112 - новый

§ 3.4, стр. 74 - старый

**Вопросы письменно для тех, кто по
техническим причинам, не может делать
презентацию
(любым способом переслать)**

- 1) Какая форма организации действий называется ветвлением?
- 2) Приведите пример алгоритма, содержащего ветвление (из жизни, 2-3 примера).
- 3) Вспомните, герои каких русских народных сказок совершают выбор, определивший их судьбу (2-3 примера).
- 4) Задание № 5, стр. 116 (новый учебник)

Практическая работа

Создаем презентацию с гиперссылками

Стр. 165 - старый

Стр. 201 – новый

- 1) Картинки и четверостишья по временам года любые с Интернета, учебника, «головы» (красиво оформить всё)
- 2) Делать презентацию именно с [гиперссылками](#), чтобы вы могли, произвольно переходить с любого слайда на любой другой
- 3) Свой образец, я размещу на стене (не копировать его)

