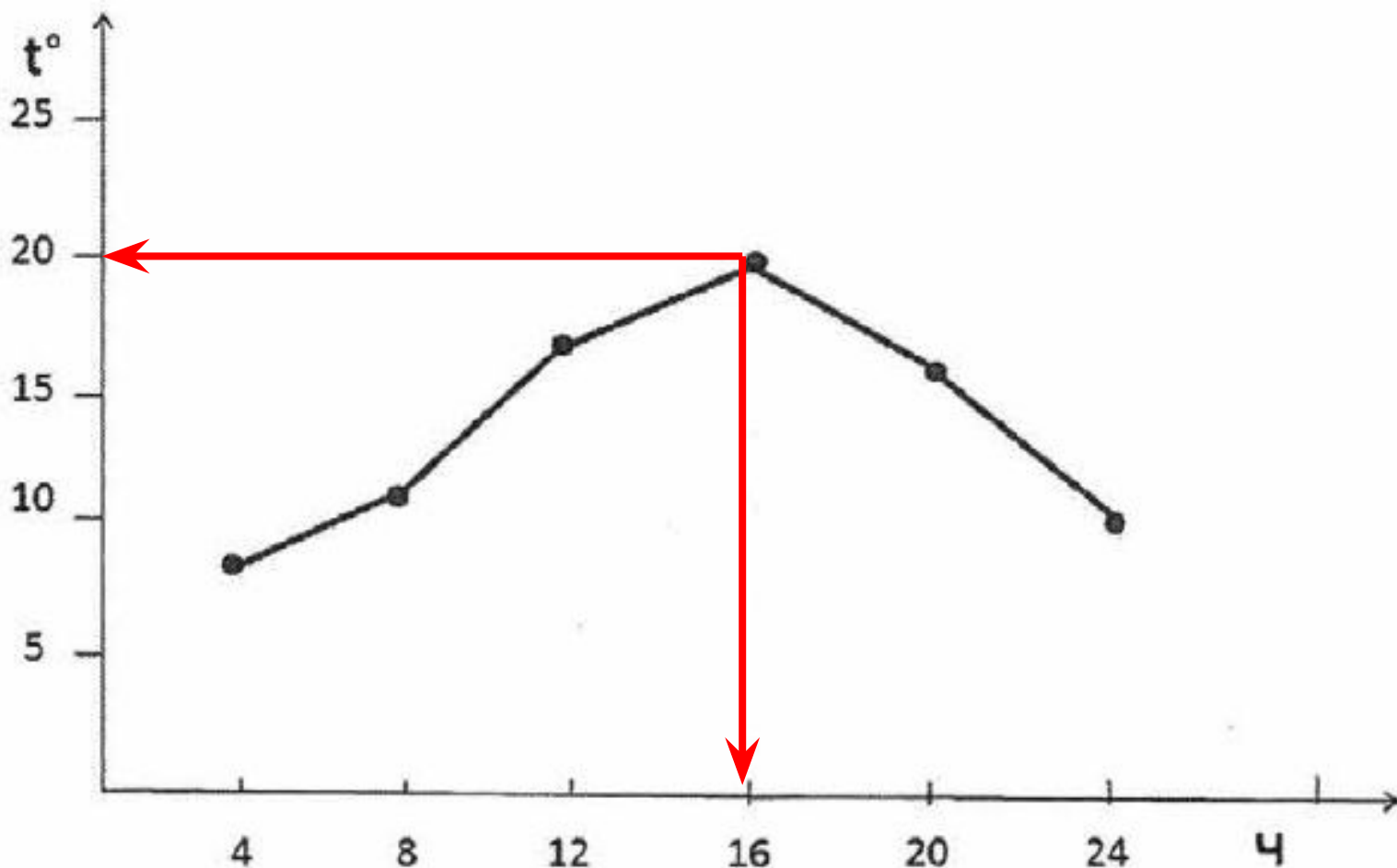


# ВПР биология 6 класс 2018 г.

№ 6

Суточный и годовой ход  
температуры

Рассмотрите график суточного хода температуры.



Чему равно максимальное значение температуры за сутки?

**+ 20°C**

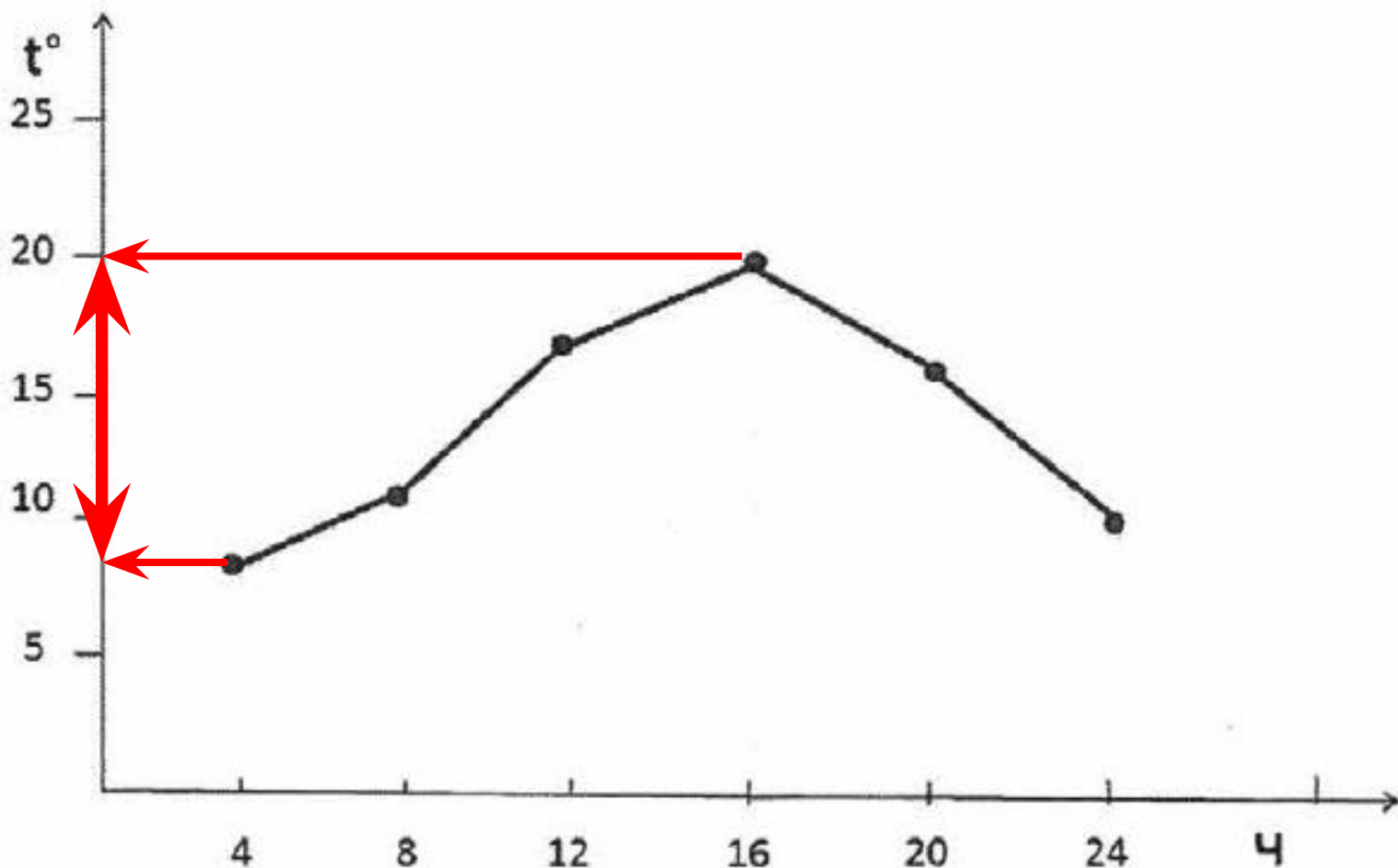
**ОТВЕТ**

Во сколько была зарегистрирована максимальная температура воздуха?

**В 16 часов**

**ОТВЕТ**

Рассмотрите график суточного хода температуры.



Чему равно минимальное значение температуры за сутки?

**+ 8°C**

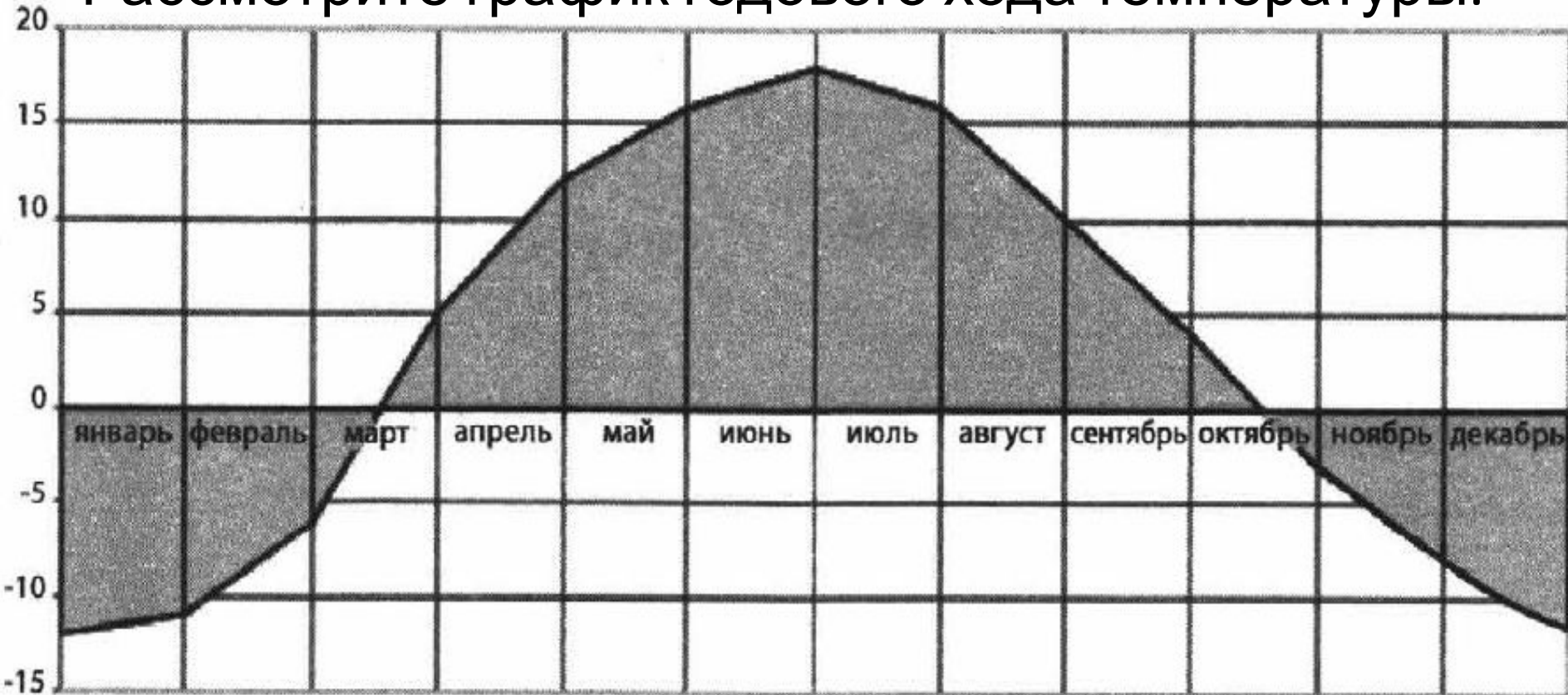
**ОТВЕТ**

Чему равна амплитуда температур за сутки?

**20-8=12°C**

**ОТВЕТ**

$t^{\circ}\text{C}$  Рассмотрите график годового хода температуры.



В скольких месяцах среднемесячная температура была положительной?

**В 6 месяцах**

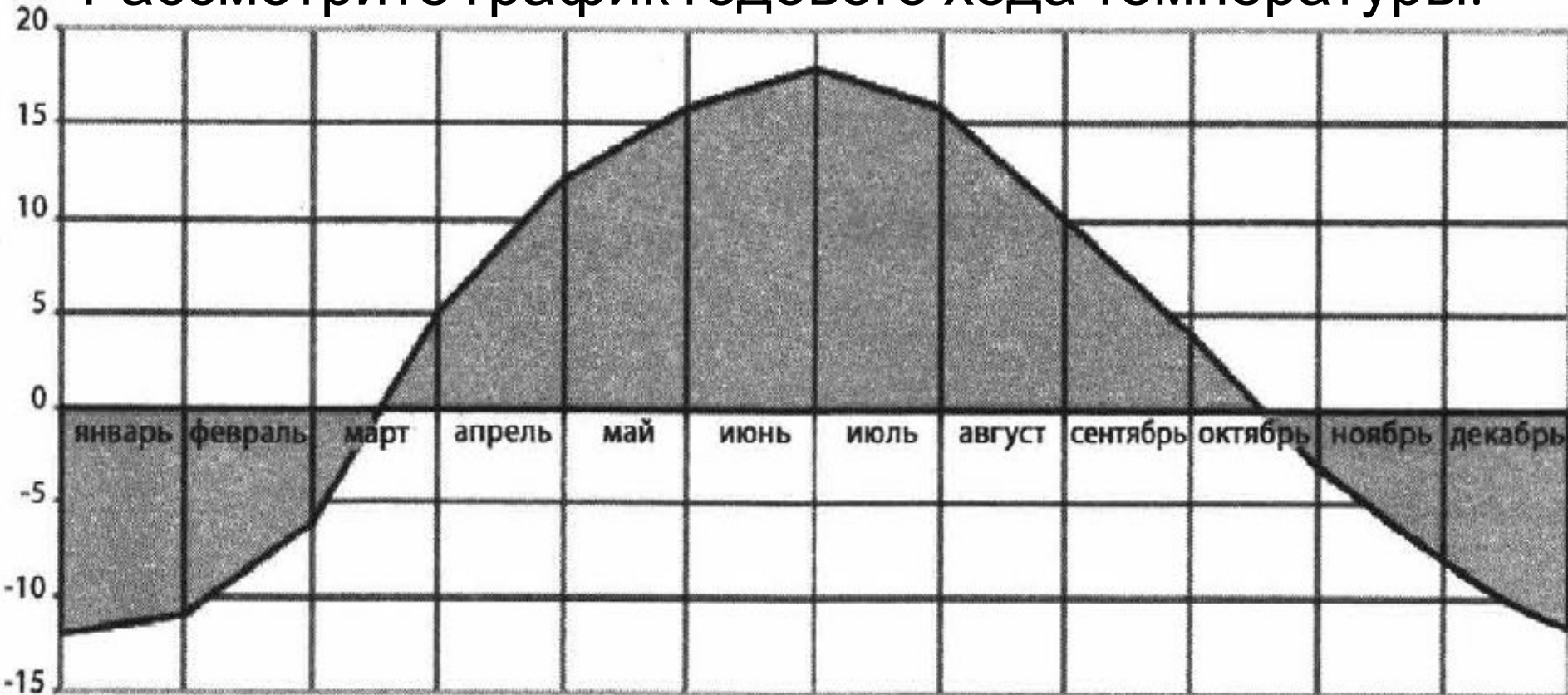
**ОТВЕТ**

Какой месяц года был самым холодным?

**Январь**

**ОТВЕТ**

$t^{\circ C}$  Рассмотрите график годового хода температуры.



В скольких месяцах среднемесячная температура была отрицательной?

**В 4 месяцах**

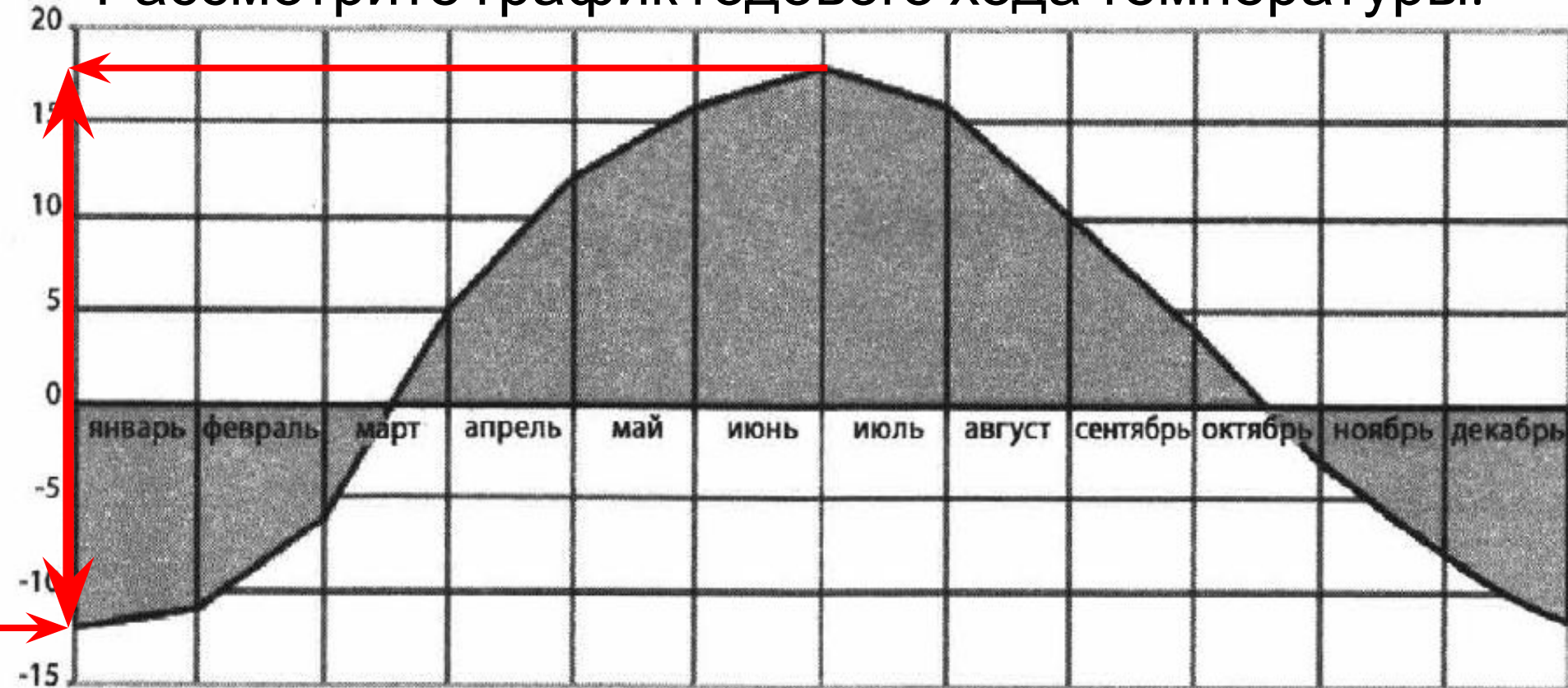
**ОТВЕТ**

В каком месяце среднемесячная температура перешла от отрицательных значений к положительным?

**В марте**

**ОТВЕТ**

Рассмотрите график годового хода температуры.



Какова амплитуда температур за данный год?

$$18 - (-12) = 18 + 12 = 30^\circ$$

ОТВЕТ

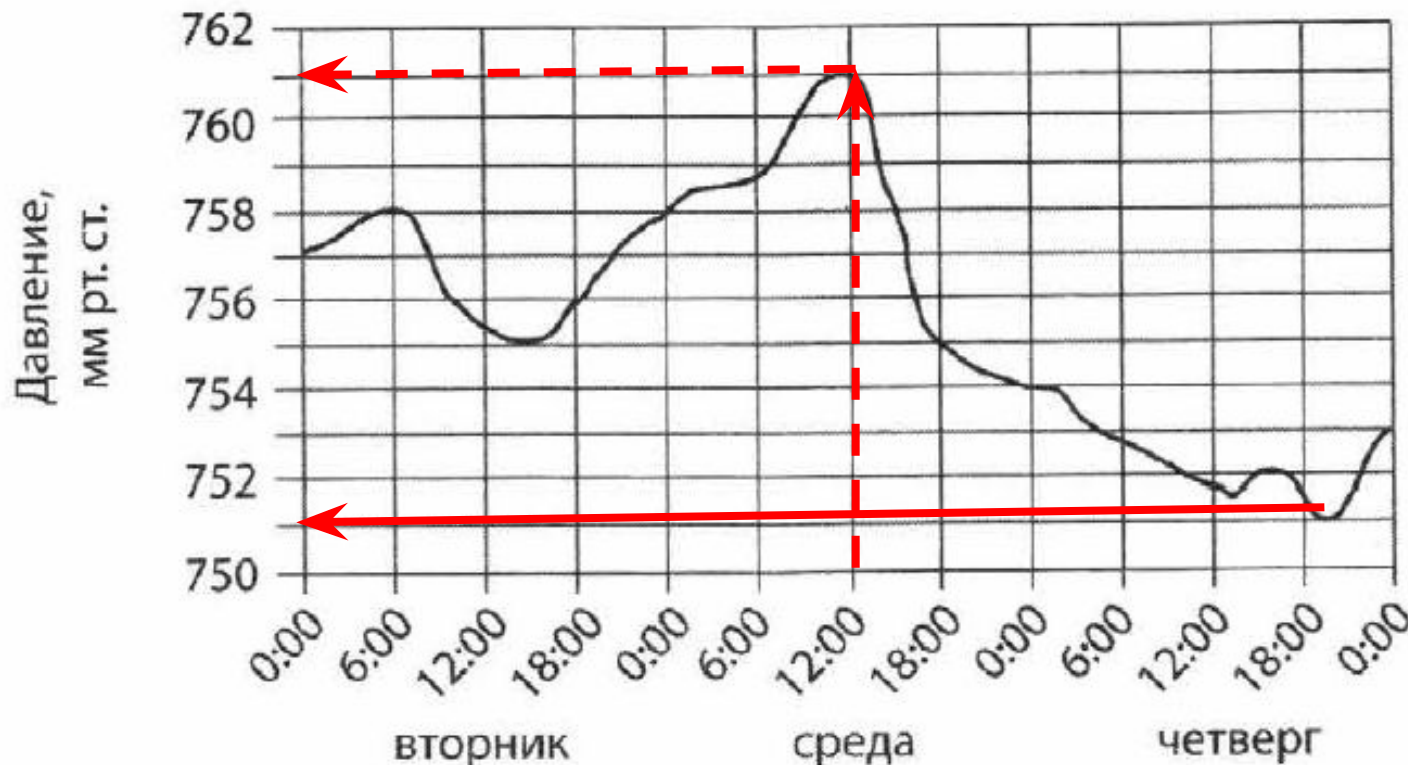
В каком месяце среднемесячная температура перешла от положительных значений к отрицательным?

В октябре

ОТВЕТ

Рассмотрите график изменения атмосферного

### ДАВЛЕНИЯ



Чему равно атмосферное давление в среду в 12:00?

**761 мм рт.ст.**

**ОТВЕТ**

Чему равна амплитуда атмосферного давления за период наблюдений?

**$761 - 751 = 10$  мм рт.ст.**

**ОТВЕТ**