

# **Близость и отделение – основные механизмы развития семьи**

**Машкова Ирина Юрьевна** - врач-психотерапевт, кандидат медицинских наук, доцент кафедры клинической психологии Смоленского государственного медицинского университета

# Основные понятия и характеристики семейной системы

Функции семьи – сфера жизнедеятельности, связанная с удовлетворением определенных потребностей членов семьи

Структура семьи – состав семьи и характер отношений между ее членами

Динамика семьи- это изменение ее структуры и функций в зависимости от стадий жизненного цикла

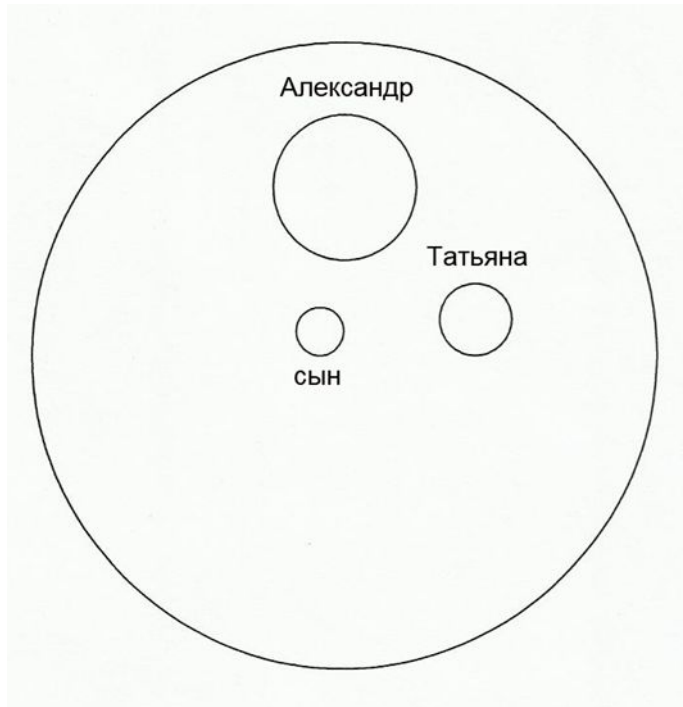
# Динамика семьи

(в основе выделения стадий жизненного цикла семьи – рождение и взросление ребенка )

*Е. Дюваль, 1957*

0. Вовлечение
1. Супружеские пары без детей
2. Появление детей
3. Семья с детьми - дошкольниками
4. Семья с детьми – младшими школьниками
5. Семья с подростками
6. Уход молодого взрослого из семьи
7. Стадия «пустого гнезда»
8. Старение членов семьи

# Структура семьи – состав семьи и характер отношений между ее членами



- 1. Механизмы интеграции семьи.**
- 2. Отделение и «взрослая жизнь».**

# **1. Механизмы интеграции семьи.**

# Теория системной семейной психотерапии



**Мюррей Боуэн (1913 – 1990 гг.)**

**Семья - это  
эмоциональная система, в  
которую входят все члены  
семьи, представители  
всех предшествующих  
поколений**

# Механизмы интеграции семьи

*(Вопрос продолжительности семейного союза – это вопрос того, что его участники в нем ценят)*

- Деньги;
- Хозяйство;
- Комфорт;
- Чувства;
- Дети;
- Духовный союз.





# Распределение ролей в современной семье

- **Консенсусная** модель семьи (нет главного, решения принимаются совместно) – 35%;
- **Патерналистская** модель (ведущая роль в семье принадлежит мужчине) – 35 % (38% женщин и 33% мужчин);
- **Прагматическая** модель (решения принимает тот, кто лучше ориентируется в ситуации) – 25 %;
- **Утилитаристская** модель (кто зарабатывает, тот и главный) – 5 %

*По данным Федерального научно-исследовательского социологического центра Российской академии наук (Общероссийские репрезентативные исследования 2012-2018 гг)*

# Здоровое распределение ролей – основа семейной целостности

## Мужчина

- Логика.
- Твердость.
- Спокойствие.

## Женщина

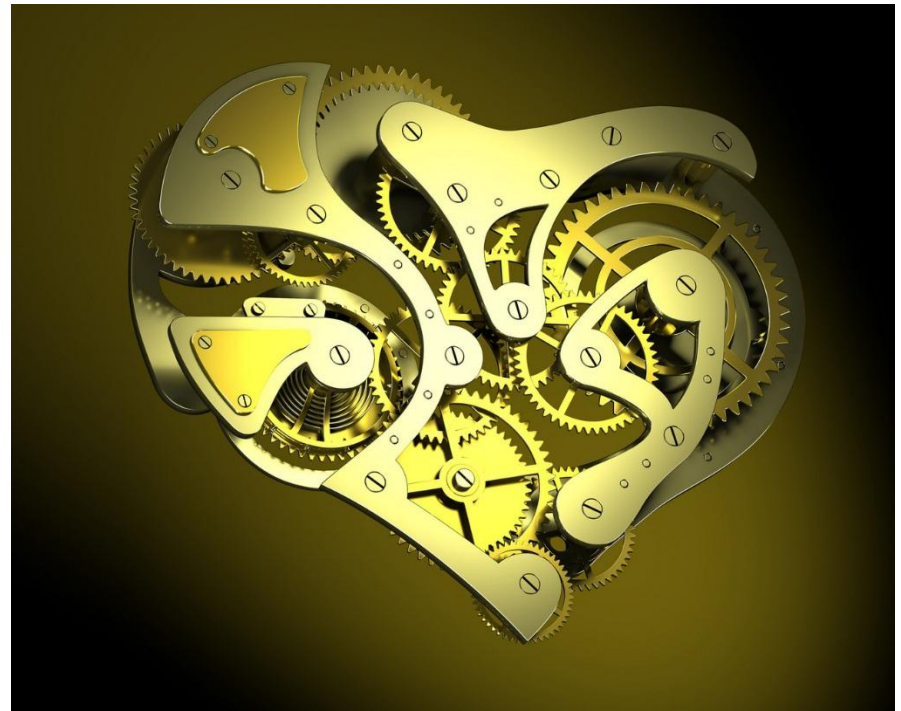
- Интуиция.
- Мягкость.
- Чувствительность.



# Семейно-диагностическое интервью

## Ресурсы и механизмы интеграции

- Что Вы цените в супруге?
- В чем для Вас преимущества семейной жизни?
- Каковы цели вашей семьи?



***Если здоровые механизмы близости  
не работают...***

# Патологизирующие роли

- Устойчивы.
- Сцеплены с контр - ролью (*преследователь-жертва; контролирующий-инфантильный; сверхзаботливый-слабый*).
- Зарождаются в родительской семье.
- С трудом осознаются и корректируются.



# «Триангулированный ребенок»

Дети становятся механизмом сохранения семейной целостности. И «делают» это несколькими способами:

- Болезни.
- Нарушение поведения.
- Проблемы в учебе.
- Особые успехи.



## **2. Отделение и взрослая жизнь**

***Взрослая жизнь – это «возможность брать ответственность, благодаря которой человек чувствует себя уверенным» (А.Я.Варга).***

- Отделение от родительской семьи – одна из задач развития личности и функционирования семейной системы.
- Здоровое отделение предполагает формирование у молодого человека способности к автономному существованию, эмоциональной зрелости, возможности поддержания стабильных отношений с родительской семьей.
- Отделение – это системный процесс, который обеспечивается готовностью семьи в целом. Родители постепенно высвобождаются от воспитательных функций, убеждаясь, что ребенок приобретает необходимые навыки самостоятельной жизни. На смену родительским функциям приходит супружеская и профессиональная самореализация.



# Развитие семьи представляет собой различные стадии отделения

0. Вовлечение

1. Супружеские пары без детей

2. Появление детей

3. Семья с детьми - дошкольниками

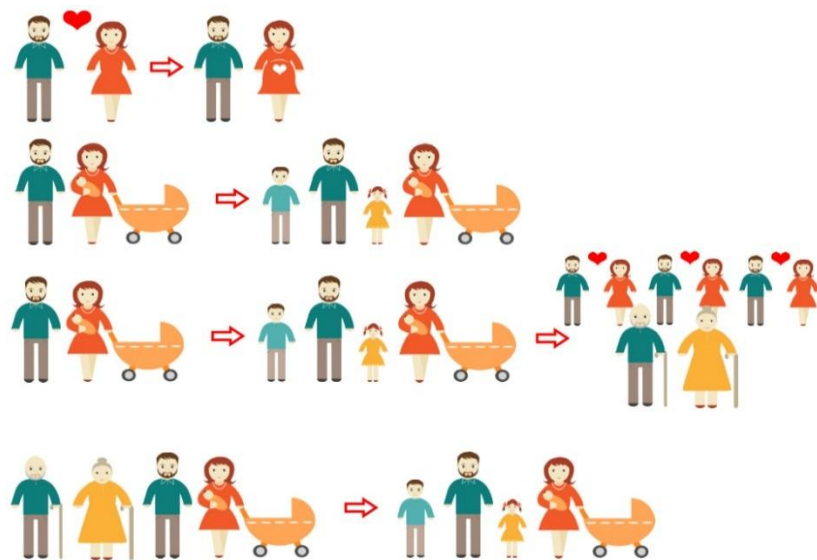
4. Семья с детьми – младшими школьниками

5. Семья с подростками

6. Уход молодого взрослого из семьи

7. Стадия «пустого гнезда»

8. Старение членов семьи

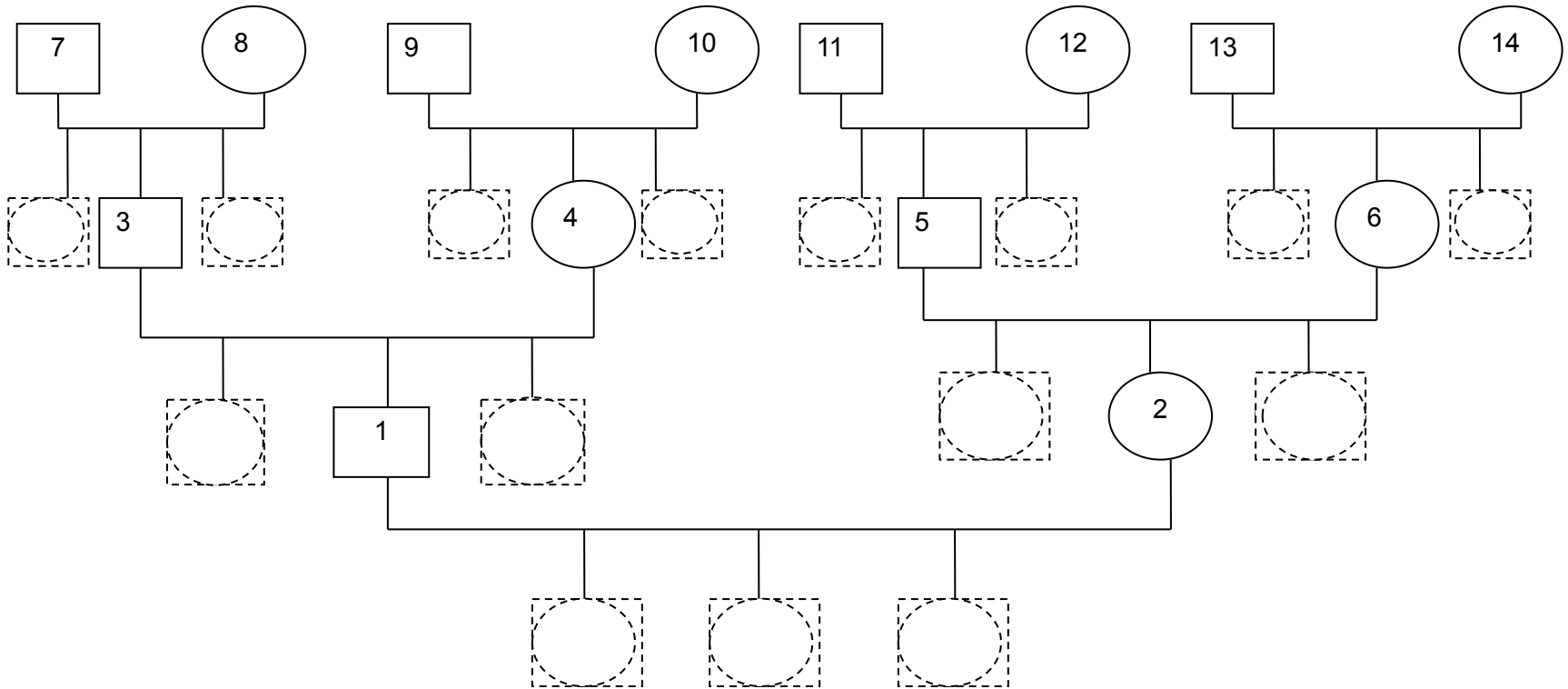


# События, способствующие отделению от родителей

- призыв в армию,
- отъезд на учебу в другой город,
- переезд на новое место жительства
- свадьба.



**Процесс сепарации идет на протяжении трех поколений и предполагает разрешение представителями всех трех поколений специфических задач развития: необходимо своевременно проходить возрастные этапы, осваивать новые роли, отказываясь от прежних.**

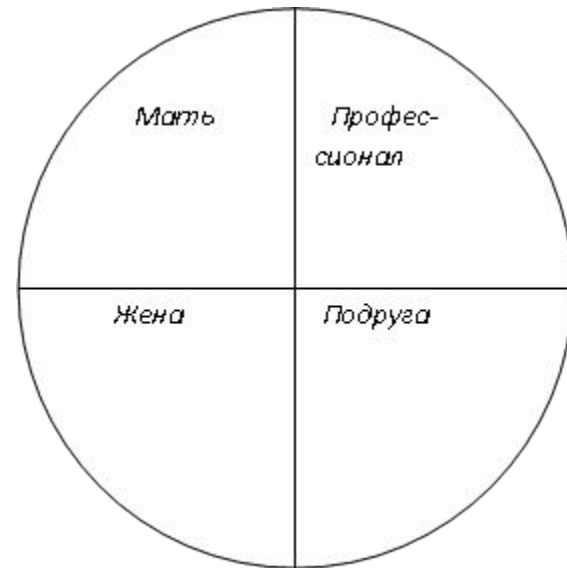


# Основные шаги, необходимые для здорового отделения и поддержания близости:

- Осознание своих семейных ролей.
- Принятие и ограничение ответственности в соответствии с каждой семейной ролью: ответственность жены, матери, дочери.
- Принятие прав других членов семьи.
- Осознание и выработка поведения, предписанного ролью.

# Изучение и принятие ролей

- Определите спектр значимых ролей (части Я) в отношениях с миром.
- С кем происходит контакт в роли?
- Опишите свои отношения в роли с членом семьи. Назовите его роль.
- Какие потребности Вы испытываете в этих отношениях?



# Баланс близости и свободы – условие развития семьи



*Все рисунки и фотографии из открытых источников*